

DATOS ECONÓMICOS DE LAS ENTIDADES LOCALES DE LA RIOJA

Entidad Local: Fonzaleche

N° habitantes: 157

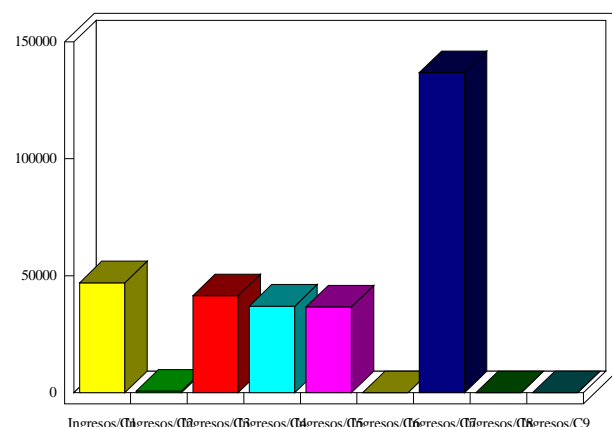
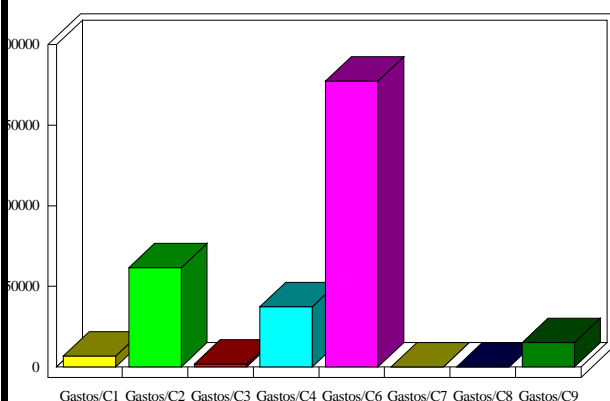
PRESUPUESTO INICIAL DEL EJERCICIO 2017

GASTOS

CAPÍTULOS	CRÉDITOS	(%)
I. Personal	6.700,00	2,24%
II. Bienes corrientes	61.550,00	20,54%
III. Financieros	1.680,00	0,56%
IV. Transf. Corrientes	37.300,00	12,45%
TOTAL OP. CORR.	107.230,00	35,78%
VI. Inver. Reales	177.451,36	59,22%
VII. Transf. de Capital	0,00	0,00%
VIII. Activos Fros.	0,00	0,00%
IX. Pasivos Fros.	14.976,71	5,00%
TOTAL OP.CAPITAL	192.428,07	64,22%
TOTAL GASTOS	299.658,07	100,00%

INGRESOS

CAPÍTULOS	PREVISIONES	(%)
I. Impuestos Directos	47.000,00	15,68%
II. Imp. Indirectos	600,00	0,20%
III. Tasas y otros Ingr.	41.485,67	13,84%
IV. Transf. Corrientes	37.000,00	12,35%
V. Ingr. Patrimoniales	36.700,00	12,25%
TOTAL OP. CORR.	162.785,67	54,32%
VI. Enaj. Inv. Reales	0,00	0,00%
VII. Transf. de Capital	136.872,40	45,68%
VIII. Activos Fros.	0,00	0,00%
IX. Pasivos Fros.	0,00	0,00%
TOTAL OP.CAPITAL	136.872,40	45,68%
TOTAL INGRESOS	299.658,07	100,00%



INDICADORES PRESUPUESTARIOS

Ahorro Bruto:	57.235,67	Indice Endeudamiento:	10,23%
Ahorro Neto:	40.578,96	Inversiones realizadas/hb.:	1.130,26