

DATOS ECONÓMICOS DE LAS ENTIDADES LOCALES DE LA RIOJA

Entidad Local: Arnedillo

N° habitantes: 483

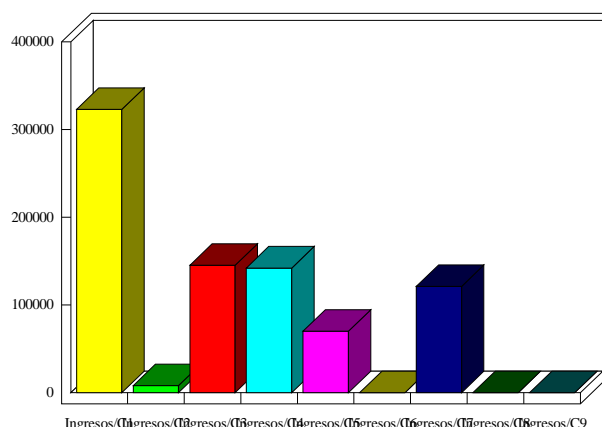
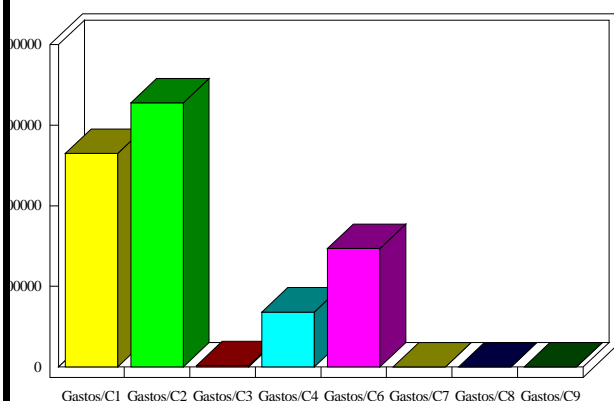
PRESUPUESTO INICIAL DEL EJERCICIO 2017

GASTOS

CAPÍTULOS	CRÉDITOS	(%)
I. Personal	264.868,73	32,73%
II. Bienes corrientes	327.834,87	40,51%
III. Financieros	1.500,00	0,19%
IV. Transf. Corrientes	68.000,00	8,40%
TOTAL OP. CORR.	662.203,60	81,83%
VI. Inver. Reales	147.000,00	18,17%
VII. Transf. de Capital	0,00	0,00%
VIII. Activos Fros.	0,00	0,00%
IX. Pasivos Fros.	0,00	0,00%
TOTAL OP.CAPITAL	147.000,00	18,17%
TOTAL GASTOS	809.203,60	100,00%

INGRESOS

CAPÍTULOS	PREVISIONES	(%)
I. Impuestos Directos	322.900,00	39,90%
II. Imp. Indirectos	8.000,00	0,99%
III. Tasas y otros Ingr.	145.200,00	17,94%
IV. Transf. Corrientes	142.128,00	17,56%
V. Ingr. Patrimoniales	70.002,00	8,65%
TOTAL OP. CORR.	688.230,00	85,05%
VI. Enaj. Inv. Reales	0,00	0,00%
VII. Transf. de Capital	120.973,60	14,95%
VIII. Activos Fros.	0,00	0,00%
IX. Pasivos Fros.	0,00	0,00%
TOTAL OP.CAPITAL	120.973,60	14,95%
TOTAL INGRESOS	809.203,60	100,00%



INDICADORES PRESUPUESTARIOS

Ahorro Bruto:	27.526,40	Indice Endeudamiento:	0,22%
Ahorro Neto:	26.026,40	Inversiones realizadas/hb.:	304,35