

LOS RESIDUOS SON UN GRAVE PROBLEMA

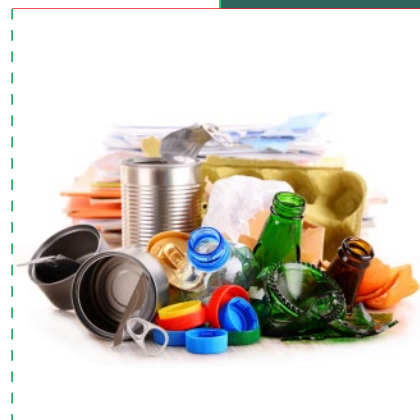
Cada vez que terminamos de utilizar algo, lo normal es que ya no nos sirva y por lo tanto, que se convierta en un residuo del que queremos deshacernos.

Así, en un mundo en el que cada vez se consume más, también se producen **cada vez más y más residuos**, que se convierten en un importante problema ambiental y económico.

¿QUÉ PODEMOS HACER PARA EVITARLO?

Para sacar partido a nuestros residuos, en vez de tirarlos simplemente a un vertedero, es imprescindible separarlos en casa y depositar cada uno en su contenedor correspondiente.

Con ello facilitaremos su reciclado y **ahorraremos materias primas y energía**, disminuyendo la contaminación.



¿Qué se echa en el contenedor verde?

MATERIA ORGÁNICA
RESTOS DE COMIDA



CUALQUIER OBJETO DE PLÁSTICO O METAL QUE NO SEA UN ENVASE



MATERIAL ESCOLAR O DE OFICINA

PINZAS



PERCHAS



JUGUETES

CRISTALERÍA



CERÁMICA



CUALQUIER OTRO RESIDUO



CUALQUIER OTRO RESIDUO QUE NO TENGA SU CONTENEDOR ESPECÍFICO



¿Qué debo llevar al punto limpio?

PEQUEÑOS ELECTRODOMÉSTICOS



BOMBILLAS Y FLUORESCENTES



PILAS



BATERÍAS Y ACEITE DE COCHE



RADIOGRAFÍAS Y MEDICAMENTOS

MÓVILES, TELÉFONOS, CARGADORES...



CARTUCHOS DE IMPRESORA



ACEITE DOMÉSTICO USADO



ORDENADORES, IMPRESORAS...



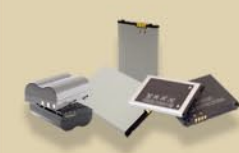
PINTURAS, BARNICES, PRODUCTOS QUÍMICOS...



¿Qué se echa en el contenedor de pilas?



BATERÍAS DE MÓVIL O CÁMARAS



PILAS ALCALINAS O SALINAS



PILAS BOTÓN



PILAS ECOLÓGICAS O RECARGABLES



ACEITE DE AUTOMOCIÓN



ACEITE DOMÉSTICO USADO

¿Qué hago con los residuos voluminosos?

MUEBLES, COLCHONES Y ELECTRODOMÉSTICOS



ANTES DE DEJARLOS EN LA CALLE CONTACTA CON TU AYUNTAMIENTO



¿SABES REALMENTE QUÉ SE ECHA EN CADA CONTENEDOR DE RECICLAJE?

Pero...
¿SABES REALMENTE COMO RECICLAR BIEN?

ECOEMBES
Gobierno de La Rioja
Consortio de Aguas y Residuos de La Rioja

EXTERIOR (tamaño abierto 600 x 200mm.)

— Líneas de corte - - - - - Líneas de plegado

¿Qué se echa en el contenedor amarillo?

MANGUERAS
JUGUETES
PERCHAS
CUBOS DE PLÁSTICO
PINZAS
BIBERONES
CUALQUIER OBJETO DE PLÁSTICO O METAL QUE NO SEA UN ENVASE
MATERIAL ESCOLAR O DE OFICINA
PELOTAS
MENAJE O MOBILIARIO DE PLÁSTICO

BEBIDAS
LATAS
ACEITE, GALLETAS...
ALIMENTOS
AEROSOLE
BRIKS
LECHES, ZUMOS, BATIDOS, SOPAS, VINO...

¡NO! **SÍ**

PAPEL Y CARTÓN
CAJAS Y CARTONES
PERIÓDICOS Y REVISTAS

VIDRIO
BOTELLAS
FRASCOS DE PERFUME
TARROS DE CONSERVA

BOTELLAS DE PLÁSTICO
ENVASES DE PLÁSTICO O ALUMINIO
TODO SIN RESTOS DE COMIDA
ENVASES BELLEZA
ENVASES Y ENVOLTORIOS DE ALIMENTACIÓN

BAÑERAS DE CORCHO Y ALUMINIO
BOLSAS
VAJILLA DE USAR Y TIRAR

¿Qué se echa en el iglú verde?

CERÁMICA
TIESTOS
VAJILLA ROTA
CUENCOS

CERÁMICA
CRISTALES Y ESPEJOS
CRISTALES Y ESPEJOS ROTOS
GAFAS ROTAS

BOTELLAS
SIN TAPONES NI CÁPSULAS

CRISTALERÍA
COPAS Y VASOS ROTOS

CORCHOS, CÁPSULAS Y TAPAS
TAPAS
CORCHOS
CÁPSULAS CHAMPÁN

FRASCOS
SIN TAPONES NI ADORNOS

TARROS
SIN TAPAS

¡NO! **SÍ**

PANTALLAS Y TELEVISIONES

BOMBILLAS Y FLUORESCENTES
BOMBILLAS FILAMENTO
BOMBILLAS DE BAJO CONSUMO
FLUORESCENTES

¿Qué se echa en el contenedor azul?

CUERDAS
CINTAS ADHESIVAS
ACCESORIOS
GRAPAS
ESPIRALES
CLIPS

BRIKS
¡NO!

CAJAS Y ENVASES DE CARTÓN

HUEVERAS
SÍ

MATERIA ORGÁNICA
RESTOS DE COMIDA

FOTOS Y ADHESIVOS

REVISTAS, PERIÓDICOS Y LIBROS

FOLIOS, CUADERNOS, SOBRES

PAPEL ENCERADO O PLASTIFICADO

PAPEL DE COCINA MUY SUCIO
PAÑALES Y TOALLITAS
PAÑALES
TOALLITAS

FOLLETOS PUBLICITARIOS

BOLSAS DE PAPEL

INTERIOR (tamaño abierto 600 x 200mm.)

— Líneas de corte - - - - Líneas de plegado