

Una especie en regresión

El visón europeo (*Mustela lutreola*), especie abundante en Europa hasta finales del siglo XIX, ha desaparecido durante el último siglo en más de 20 países europeos reduciendo a menos del 10% su área de distribución histórica. En la actualidad sólo se conocen dos poblaciones relevantes en el mundo: el núcleo oriental, ubicado en los países del Este de Europa y sometido a un drástico descenso poblacional y, a varios miles de kilómetros, el núcleo occidental, población pequeña y aislada, localizada en el suroeste de Francia y norte de España.

Los especialistas consideran al visón europeo, incluido en la Lista Roja de Especies Amenazadas, como el carnívoro con mayor riesgo de extinción en Europa, junto con el lince ibérico.

El mayor enemigo fue su piel

En numerosos países era un animal francamente abundante. Su piel, de gran valor en muchos mercados, supuso que anualmente se capturaran miles de ejemplares.



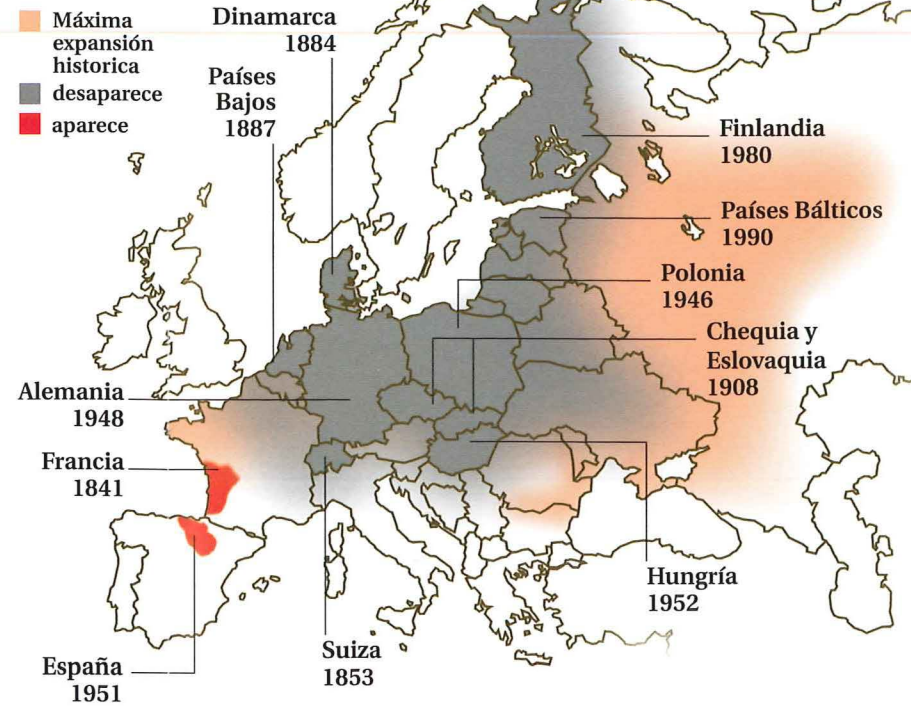
Distribución histórica

Hasta finales del siglo XIX se podía encontrar al visón europeo por toda Europa Central (desde Francia hasta los Urales)

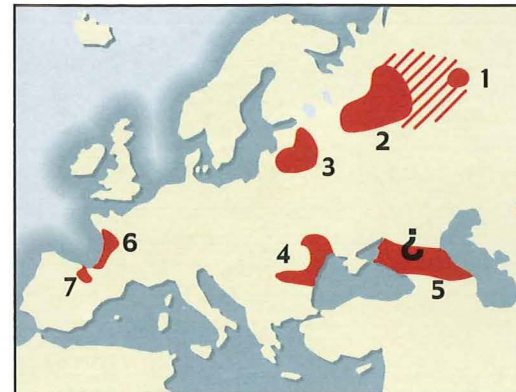


Evolución del territorio

- Máxima expansión histórica
- desaparece
- aparece



Distribución actual



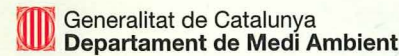
- 1 Urales
- 2 Rusia central
- 3 Bielorrusia y oeste de Rusia
- 4 Rumanía, Ucrania y Moldavia
- 5 Norte del Cáucaso
- 6 Suroeste de Francia
- 7 Norte de España

PARA QUE NO DESAPAREZCA

CONÓCELO



©DeVelascoTobar2003



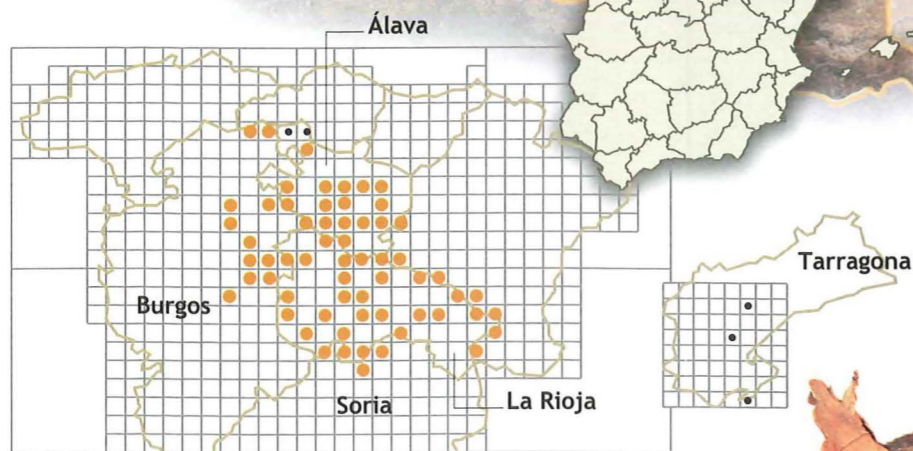
PROYECTO LIFE
PARA LA CONSERVACIÓN DEL VISÓN EUROPEO

Distribución en España del visón europeo

El área de distribución está básicamente delimitado por la cuenca alta y media del río Ebro y los ríos de la vertiente cantábrica.

Información de la presencia de visón europeo en áreas de proyectos LIFE

Presencia segura del visón europeo ●
Indicios de visón europeo ○



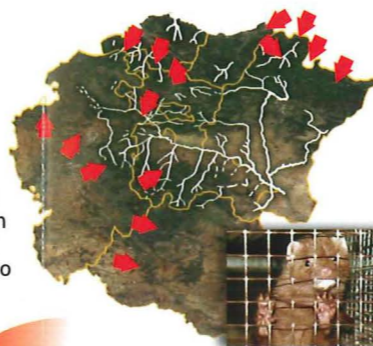
U.T.M. (10 x 10 km)

Problemas y amenazas

que se ciernen sobre el visón europeo

Los expertos consideran que son varias las causas que han contribuido a la desaparición del visón europeo de casi toda Europa. No obstante, la expansión de visón americano junto con problemas sanitarios son considerados como los principales factores de amenaza para los visones europeos en nuestro país. A estos habría que añadir otros factores como las degradación de las riberas, la contaminación fluvial.

Zonas de expansión del visón americano



Visón americano

Se trata de un poderoso competidor cuyo origen son los escapes de las granjas peleteras. Este es de mayor tamaño, más prolífico y oportunista lo que hace que al competir por el mismo nicho ecológico desplace a la especie autóctona.



Destrucción del hábitat

La alteración del hábitat de ribera (deforestación, canalización de ríos, desecación de humedales, extracción de áridos, etc) es otro de los factores negativos que contribuye a explicar las posibles razones de la regresión de la especie.



Contaminación de los ríos

El visón europeo, como la mayoría de las especies acuáticas, es sensible a la contaminación de las aguas procedentes de residuos agrícolas, ganaderos, urbanos e industriales.



El Proyecto LIFE para la conservación de esta especie

Las Consejerías de Medio Ambiente de Castilla y León, La Rioja, Cataluña y La Diputación Foral de Álava trabajan de forma coordinada en la ejecución de cuatro Proyectos LIFE dirigidos a la conservación del visón europeo. Todos ellos están cofinanciados por el Ministerio de Medio Ambiente y la Comisión Europea, a través de fondos LIFE-NATURALEZA. Las actuaciones se centran principalmente en el área de distribución del visón europeo, estando la mayoría integrada en Lugares de Interés Comunitario (LICs) incluidos en la Red Natura 2000.



¿Cómo funcionan los Proyectos LIFE?

El Programa LIFE, tras identificar las principales amenazas que afectan al visón europeo, trabaja, entre otras, en las siguientes líneas de actuación:

Control de las poblaciones de visón americano mediante trapeo



Chequeo periódico de las poblaciones conocidas de visón europeo. Prospección de nuevos cursos fluviales



Investigación sobre su biología y ecología mediante radiotracking



Actuación sobre el hábitat de la especie. Regeneración de los ecosistemas fluviales



Proyecto de cría en cautividad



Control del estado sanitario del visón europeo



Hábitat

Es un animal semiacuático por lo que su hábitat se sitúa en las riberas de ríos y arroyos. Como especie puede llegar a vivir incluso en áreas muy humanizadas.

Dimensiones del territorio

Sobresale el tamaño de su territorio (que puede llegar hasta 22 km) frente al del visón americano (2-3 km).

- 1 Orillas**
Ricas en refugios (raíces, acúmulos vegetales de ramas y troncos...)
- 2 Riberas**
Densamente cubiertas por matorral, zarzas, arbustos, tipo sauce...etc
- 3 Represas y humedales**
Busca lugares donde exista abundante alimento.



Bosques de ribera



- 4 Islas o islotes**
Gusta de utilizarlas tanto para el reposo como para el refugio sobre todo por las hembras reproductoras. Las islas empleadas pueden ser de gran tamaño pero a menudo son unas cuantas piedras en medio del río con carrizales, juncos, raíces o acumulaciones de palos.

Distribución por altura en España

Distribución

EL VISÓN EUROPEO

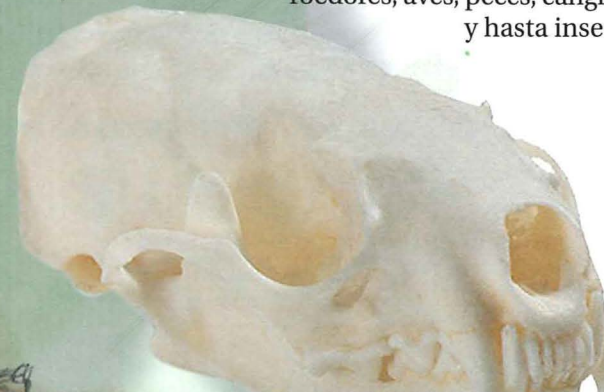
Mustela lutreola

Si hasta los años 50 no se tenían apenas noticias sobre la existencia en nuestro país de este pequeño mustélido, ahora, a comienzos del siglo XXI seguimos aprendiendo sobre la especie.

No obstante, conocer un poco más a este mamífero en peligro de extinción puede ayudar a que su juguetona y escurridiza figura no desaparezca de nuestros ríos.



Cráneo de visón europeo



Alimentación

De régimen de vida carnívoro. Nada, bucea y recorre las orillas de los ríos en busca de pequeños vertebrados y crustáceos, alimentándose de una amplia gama de presas roedores, aves, peces, cangrejos y hasta insectos

Huellas y rastros

Sus huellas son muy parecidas a las del turón y casi idénticas a las del visón americano. Marcan cinco dedos alrededor de una almohadilla con la forma de media estrella. Las dimensiones entre 2,5 a 4 cm de largo y 2 a 4 cm de ancho.

Huella delantera izquierda



Huella trasera derecha

En las huellas en barro es fácil que la membrana interdigital quede marcada. Esta membrana ayuda al visón en sus movimientos en el agua

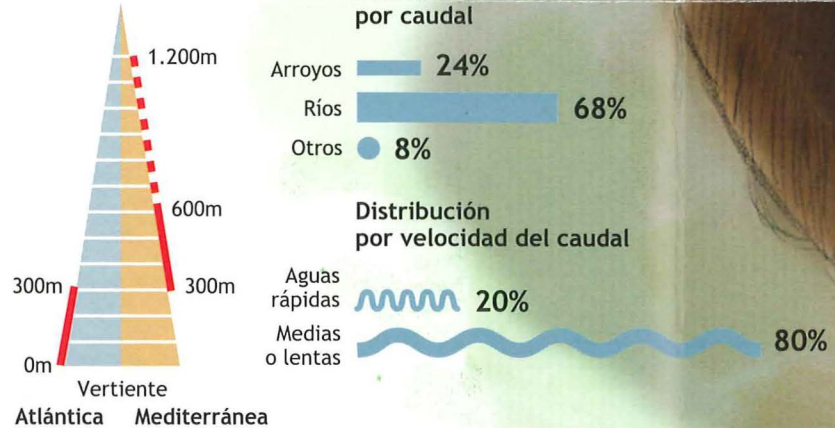
Rastro del visón en la nieve

Huella dejada por la cola



Insectos

Cangrejos



¿Quién es quién?

(Diferencias entre el visón europeo y sus 'primos')

Visión europeo

Es un poco más pequeño que el americano. El pelaje es de color chocolate. En la cara, el labio superior e inferior son de color blanco. Cuando está asustado emite una serie de cortos aullidos.



Visión americano

Más grande que el europeo y de un pelaje más variable, de color marrón oscuro casi negro. En la cara, únicamente es de color blanco el labio inferior. Cuando se le oye asustado da un aullido largo.



Turón

De tamaño similar, es el que de manera más rápida se distingue por el antifaz blanco en su cara y una estrecha franja, también blanca, en las orejas. Además, no tiene membranas interdigitales ni en las patas delanteras ni en las traseras.



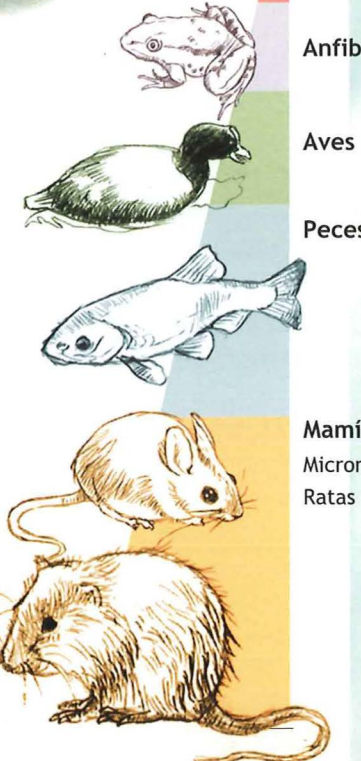
Tamaño



Los micromamíferos que captura son ratas, ratones, topillos y musarañas. Representan un porcentaje elevado en el número de capturas aportando a la dieta la mayor parte del alimento.

Los peces, aunque son la presa más capturada, aportan poco volumen de biomasa. Los anfibios y los cangrejos pasan a formar parte de su dieta de forma estacional.

Los invertebrados, reptiles o incluso basura, sólo lo hacen de forma ocasional y en pequeña cantidad.



Anfibios

Aves

Peces

Mamíferos

Micromamíferos
Ratas de agua



Excremento de visón europeo

Ciclo de reproducción



Celo y cópula

En el sur de Europa este período abarca desde enero hasta abril. En el Norte de Europa este período se reduce (marzo-abril)

La gestación dura entre 40 y 42 días.

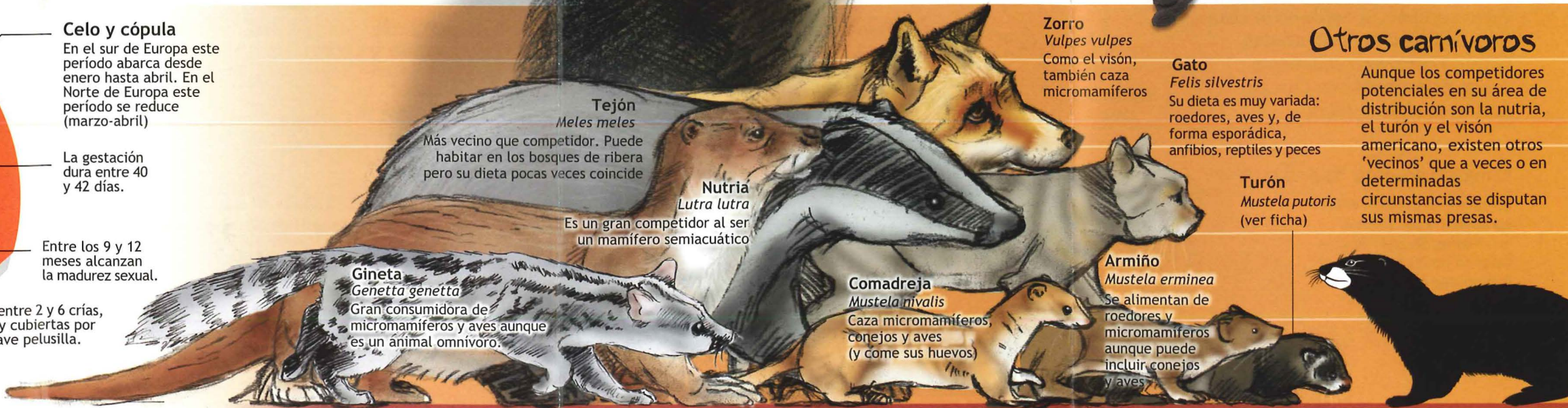
Entre los 9 y 12 meses alcanzan la madurez sexual.

Nacen entre 2 y 6 crías, ciegas y cubiertas por una suave pelusilla.

Abren los ojos un mes más tarde.

El destete se produce a los 30 días.

En torno al mes de septiembre la camada se independiza.



Tejón

Meles meles

Más vecino que competidor. Puede habitar en los bosques de ribera pero su dieta pocas veces coincide

Nutria

Lutra lutra

Es un gran competidor al ser un mamífero semiacuático

Gineta

Genetta genetta

Gran consumidora de micromamíferos y aves aunque es un animal omnívoro.

Comadreja

Mustela nivalis

Caza micromamíferos, conejos y aves (y come sus huevos)

Armíño

Mustela erminea

Se alimentan de roedores y micromamíferos aunque puede incluir conejos y aves

Zorro

Vulpes vulpes

Como el visón, también caza micromamíferos

Gato

Felis silvestris

Su dieta es muy variada: roedores, aves y, de forma esporádica, anfibios, reptiles y peces

Otros carnívoros

Aunque los competidores potenciales en su área de distribución son la nutria, el turón y el visón americano, existen otros 'vecinos' que a veces o en determinadas circunstancias se disputan sus mismas presas.

Turón

Mustela putorius (ver ficha)