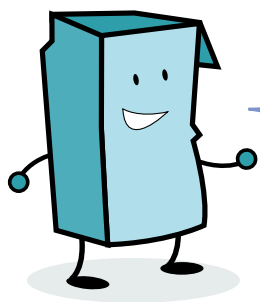


Conoce el ECOPARQUE

ficha

(4)



La línea amarilla separa igual que Correos

La línea amarilla del Ecoparque clasifica y empaqueta los envases según el material del que están hechos. Piensa en los envases que hay en tu casa y **escribe dos ejemplos** de cada tipo.

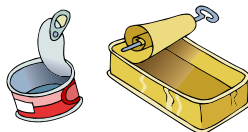
FILM

(plástico muy fino)



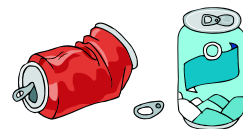
LATAS DE HIERRO

(muy duras)



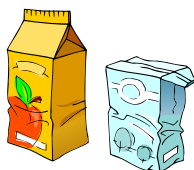
LATAS DE ALUMINIO

(blandas, se pueden estrujar)



BRICK

(envase compuesto de tres materiales: cartón, plástico y aluminio)



PET

(suele ser plástico transparente que se chafa)



PEAD

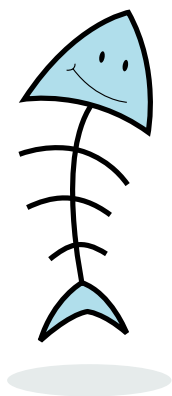
(suele ser plástico opaco, duro)



¡Recuerda!

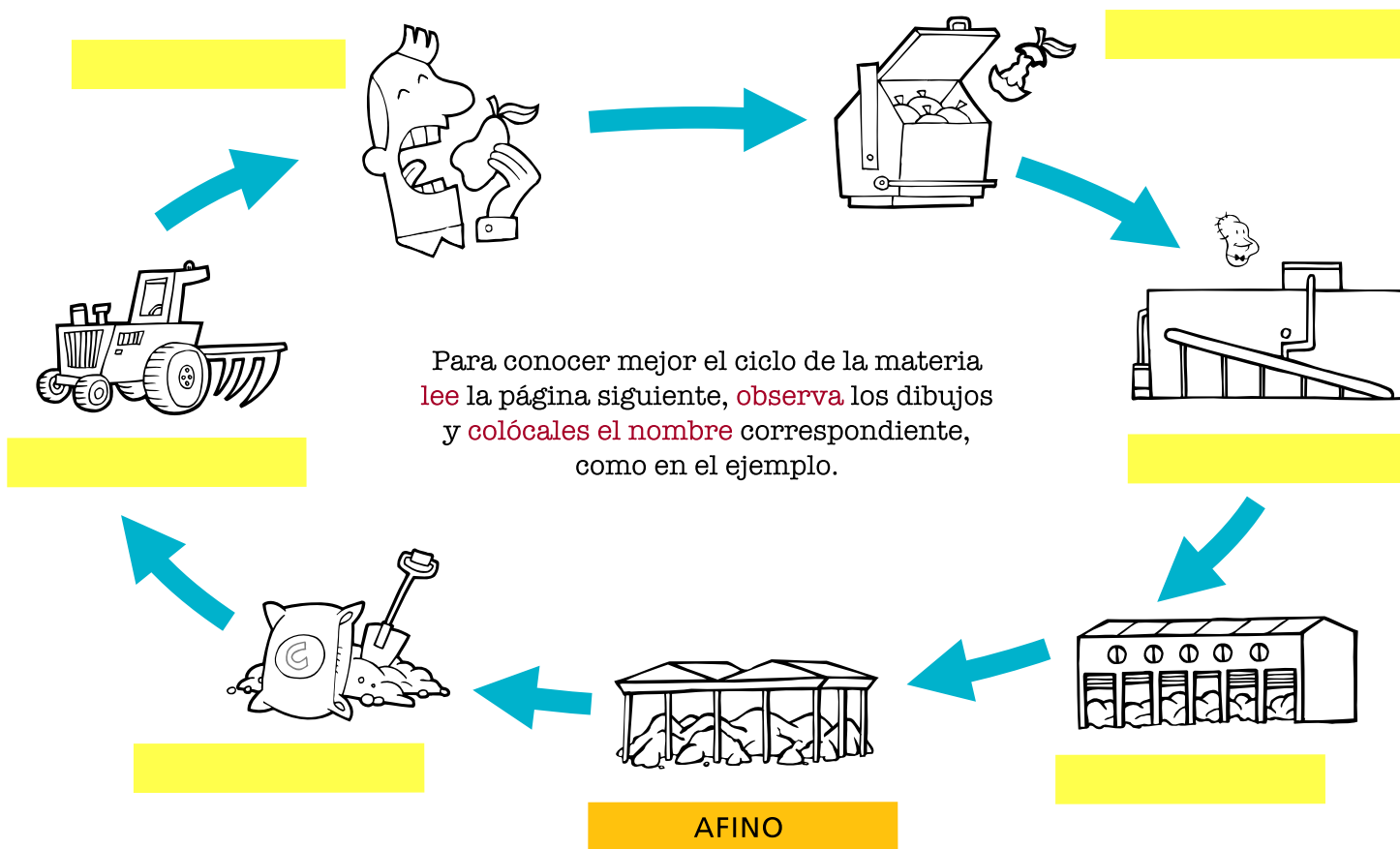
Queda otro tipo de envases por separar. Son todos los demás plásticos (yogures, bandejas de corcho blanco o porexpan,...). También se prensan en grandes paquetes de **plásticos mezcla**.

Conoce el ECOPARQUE



La línea gris es el tubo digestivo del Ecoparque

La línea gris trata lo que llega del contenedor verde: sobre todo materia orgánica (restos de comida), mezclados con otros materiales. La materia orgánica se descompone en el Ecoparque y se obtienen dos productos: abono y biogás. Gracias al abono conseguimos cerrar el ciclo de la materia.



CONSUMO

Compramos lo que necesitamos para vivir.

BASURA

Hay cosas que ya no son útiles y las tiramos.
¡Cada una separada en su contenedor correspondiente!

DIGESTORES

Cuando se ha separado la materia orgánica del resto de basura se mete en este lugar. En su interior, bacterias que viven sin oxígeno descomponen la materia orgánica en partes muy pequeñas.

CELDAS DE COMPOSTAJE

En estas naves la materia se remueve y se mezcla con aire para convertirse en abono.

AFINO

El compost a veces tiene restos de vidrio y plásticos. Aquí las máquinas pasan el compost por un “colador” que retira los restos que no queremos en la tierra.

COMPOST

El Ecoparque transforma la materia orgánica en este material.
¡La hemos reciclado en abono!

AGRICULTURA

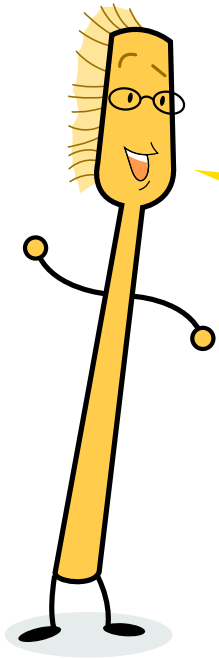
Los agricultores pueden utilizar el compost para abonar sus tierras, aportando así los nutrientes que las plantas necesitan para crecer.



Colorea en verde los dibujos del ciclo que pertenezcan al Ecoparque.
Colorea en azul los correspondientes a tu vida diaria.

¿Sirve la basura...

para encender una bombilla?



¡CLARO! Pero sólo la basura orgánica.

En el Ecoparque la materia orgánica se transforma en abono y también en energía.

En los **digestores** se consigue el **biogás** al descomponer los restos orgánicos.

Este gas es un **combustible**, eso significa que se puede quemar en **motores**.

Así se genera **energía** de dos tipos: eléctrica y calor.

La **electricidad** sirve para que funcione el Ecoparque y además la energía sobrante se envía al tendido eléctrico. El **calor** se aprovecha para mantener a las bacterias de los digestores calentitas. ¡Así el Ecoparque se ahorra la calefacción!

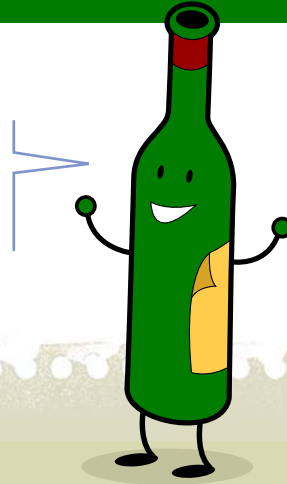
L	C	C	O	M	B	U	S	T	I	B	L	E	R
E	D	A	D	E	N	U	R	A	D	I	T	M	E
C	E	O	L	D	I	G	E	S	T	O	R	E	S
T	O	R	M	O	T	O	R	E	S	G	A	T	I
E	L	E	C	T	R	I	C	I	D	A	D	A	C
C	U	S	L	O	P	B	O	R	E	S	U	N	I
Y	G	A	R	E	N	E	R	G	I	A	B	O	D



Busca en la
sopa de letras
las palabras
de color rojo
del texto.

Los problemas de la basura (7)

La basura es un problema porque contamina, producimos mucha cantidad y consume los recursos naturales. Para saber más sobre la basura, problemas y soluciones, formad grupos para debatir qué frases son verdaderas y cuales falsas.



VERDADERO FALSO

Un problema de la basura es que ahora, aunque tenemos más contenedores también producimos más cantidad de residuos. VERDADERO FALSO

Todos los nuevos productos (por ejemplo envases) se descomponen fácilmente en la naturaleza. VERDADERO FALSO

La basura que termina en vertederos se quema. VERDADERO FALSO

Los vertederos no tienen relación con la contaminación de aguas subterráneas. VERDADERO FALSO

En el Ecoparque se recicla papel, vidrio, metal y plásticos. VERDADERO FALSO

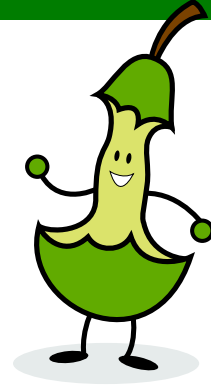
La electricidad producida en el Ecoparque a partir de la basura sólo sirve para abastecer sus propias máquinas. VERDADERO FALSO

Con el Ecoparque no necesitamos vertederos. VERDADERO FALSO

ficha
(8) Reduce, Reutiliza y Recicla

La regla de las 3 RRR nos ayuda a solucionar los problemas creados por la basura.

¡Aprende a aplicarla!



REDUCIR la cantidad de basura

Lee los ejemplos de cómo reducir. Luego haced equipos (casa y colegio), pensad ejemplos concretos de cómo reducir la basura en el lugar elegido y dibujad carteles explicándolo.



- ✓ Prescinde de compras innecesarias que generan más basura.
- ✓ Evita productos de usar y tirar.
- ✓ Compra envases grandes y no individuales.
- ✓ Mejor productos frescos que envasados.
- ✓ Evita productos con muchos envoltorios.



REUTILIZAR ¡alarga la vida de las cosas!

Formad cuatro grupos:

brick

bote de suavizante

botella de agua

lata de refresco

Cada equipo pensará otros usos para ese envase y creará juguetes u otros utensilios con él.