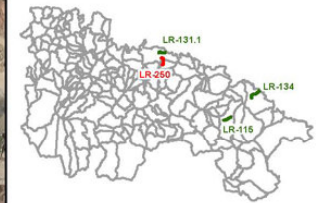


# Planes de Acción de Ruido de las Carreteras de La Rioja - Fase 2ª

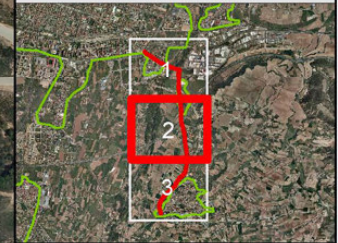
ZONAS DE INCOMPATIBILIDAD  
LIMITACIONES ACÚSTICAS

UME: **LR-250**  
HOJA: **2 - Villamediana de Iregua**

DETALLE DE LOCALIZACIÓN



CUADRÍCULA DE LA UME



ELEMENTOS CARTOGRÁFICOS

- Limite Municipal
- Zona Estudio (Isófona Ln 50dB)
- No clasificable (nc)

ZONAS DE INCOMPATIBILIDAD

Clasificación Acústica

- SanDocCui (SDC)
- Residencial (RES)
- Recreativo (REC)
- Terciario (TER)
- Industrial (IND)
- Infraestructuras (INF)

Urbanizado Existente

- Zonas de Incompatibilidad

Urbano No Existente

- Limitaciones Acústicas

Escala 1:5.000



Sistema Geodésico de referencia:  
Elipeide SGR80, European Terrestrial Reference System 1989, Huso 30  
Sistema Cartográfico de representación: UTM

Gobierno de La Rioja  
Consejería de Turismo, Medio Ambiente y Política Territorial  
Dirección General de Calidad Ambiental y Agua  
Servicio de Integración Ambiental

