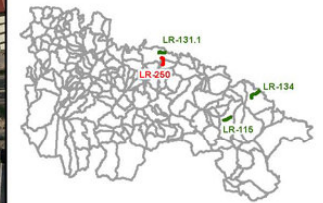


Planes de Acción de Ruido de las Carreteras de La Rioja - Fase 2ª

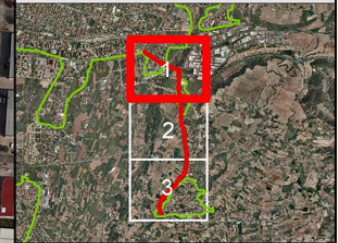
GRADUACIÓN ZONAS INCOMPATIBILIDAD

UME: **LR-250**
HOJA: **1 - Villamediana de Iregua**

DETALLE DE LOCALIZACIÓN



CUADRÍCULA DE LA UME



ELEMENTOS CARTOGRÁFICOS

- Límite Municipal
- Zona Estudio (Isófona Ln 50dB)

PRIORIDAD ZONAS INCOMPATIBILIDAD

- Alta
- Media
- Baja

Escala 1:5.000

0 25 50 100 150 200 Meters

Sistema Geodésico de referencia:
Elipe de SIGR90, European Terrestrial Reference System 1989, Huso 30
Sistema Cartográfico de representación: UTM

Gobierno de La Rioja
Consejería de Turismo, Medio Ambiente y Política Territorial
Dirección General de Calidad Ambiental y Agua
Servicio de Integración Ambiental

