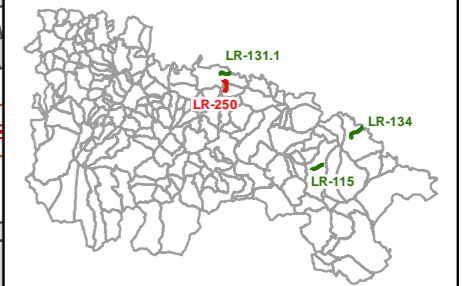


Mapas Estratégicos de Ruido de las Carreteras de La Rioja - Fase 2ª

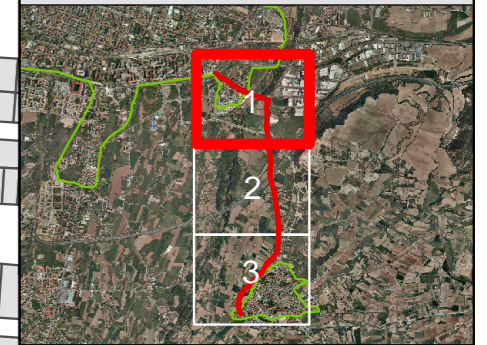
MAPA DE AFECCIÓN
Indicador: **Lden (Afección)**

UME: **LR-250**
HOJA: **1 - Villamediana de Iregua**

DETALLE DE LOCALIZACIÓN



CUADRÍCULA DE LA UME



AFECCIONES (Lden)

> 55 dB					
Km2	Viviendas	Personas	Nº Usos Sanitarios	Nº Usos Educativos	
3,62	36,61	35,64	1	2	
> 65 dB					
Km2	Viviendas	Personas	Nº Usos Sanitarios	Nº Usos Educativos	
0,7	8,35	14,04	1	0	
> 75 dB					
Km2	Viviendas	Personas	Nº Usos Sanitarios	Nº Usos Educativos	
0,11	0,67	1,3	0	0	

>55 dB >65 dB >75 dB

TIPOS DE EDIFICIOS

- Residencial
- Sanitario
- Educativo
- Otros Usos

ELEMENTOS CARTOGRÁFICOS

- Municipio
- Construcciones (fuera de la zona de estudio)
- Curvas de nivel
- Rios principales
- Embalses, balsas
- Ferrocarril
- Autopista
- Autovía
- Carretera Nacional
- Carretera Autonómica 1ª
- Carretera Autonómica 2ª
- Carretera Autonómica 3ª
- Travesía

Escala 1:5.000

0 20 40 80 120 160 Meters

Sistema Geodésico de referencia: Elipsoide SGR80, European Terrestrial Reference System 1989, Huso 30
Sistema Cartográfico de representación: UTM

Gobierno de La Rioja
Consejería de Turismo, Medio Ambiente y Política Territorial
Dirección General de Calidad Ambiental y Agua
Servicio de Integración Ambiental

