

Mapas Estratégicos de Ruido de las Carreteras de La Rioja - Fase 2ª

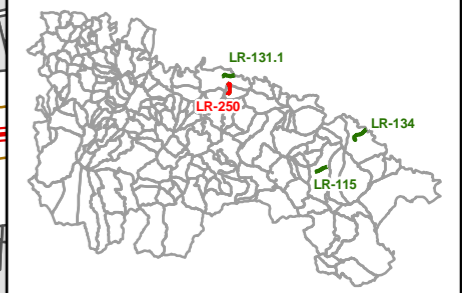
MAPA DE NIVELES SONOROS

Indicador: **Lnoche**

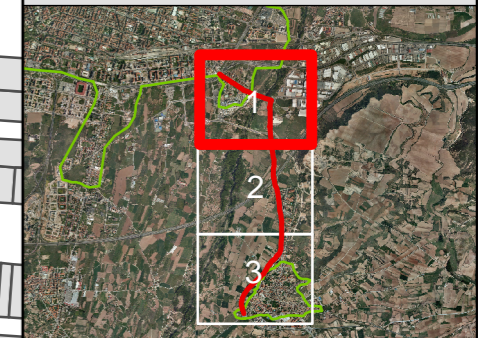
UME: **LR-250**

HOJA: **1 - Villamediana de Iregua**

DETALLE DE LOCALIZACIÓN



CUADRÍCULA DE LA UME



LEYENDA TEMÁTICA

Lnoche: nivel sonoro, dBA

50 - 55	65 - 70
55 - 60	>70
60 - 65	

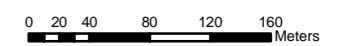
TIPOS DE EDIFICIOS

- Residencial
- Educativo
- Sanitario
- Otros Usos

ELEMENTOS CARTOGRÁFICOS

- Municipio
- Construcciones (fuera de la zona de estudio)
- Curvas de nivel
- Ríos principales
- Embalses, balsas
- Ferrocarril
- Autopista
- Autovía
- Carretera Nacional
- Carretera Autonómica 1ª
- Carretera Autonómica 2ª
- Carretera Autonómica 3ª
- Travesía

Escala 1:5.000



Sistema Geodésico de referencia: Elipsoide SGR80, European Terrestrial Reference System 1989, Huso 30
Sistema Cartográfico de representación: UTM

Gobierno de La Rioja
Consejería de Turismo, Medio Ambiente y Política Territorial
Dirección General de Calidad Ambiental y Agua
Servicio de Integración Ambiental

