

Mapas Estratégicos de Ruido de las Carreteras de La Rioja - Fase 2ª

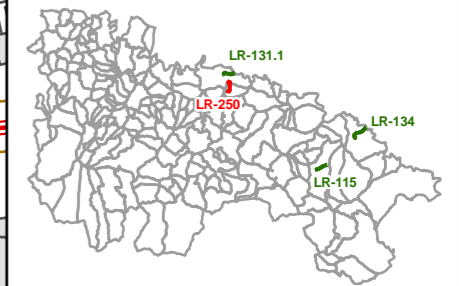
MAPA DE NIVELES SONOROS

Indicador: **Ltarde**

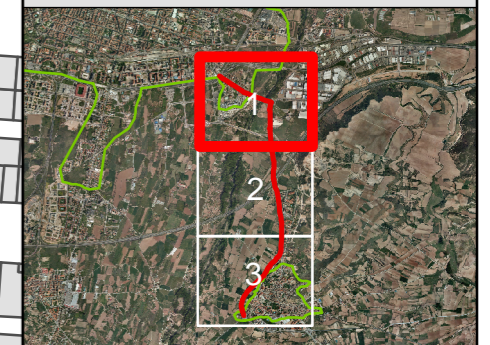
UME: **LR-250**

HOJA: **1 - Villamediana de Iregua**

DETALLE DE LOCALIZACIÓN



CUADRÍCULA DE LA UME



LEYENDA TEMÁTICA

Ltarde: nivel sonoro, dBA

55 - 60	70 - 75
60 - 65	>75
65 - 70	

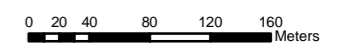
TIPOS DE EDIFICIOS

- Residencial
- Educativo
- Sanitario
- Otros Usos

ELEMENTOS CARTOGRÁFICOS

- | | |
|--|---|
| Municipio | Autopista |
| Construcciones (fuera de la zona de estudio) | Autovía |
| Curvas de nivel | Carretera Nacional |
| Ríos principales | Carretera Autonómica 1ª |
| Embalses, balsas | Carretera Autonómica 2ª |
| Ferrocarril | Carretera Autonómica 3ª |
| | Travesía |

Escala 1:5.000



Sistema Geodésico de referencia: Elipsoide SGR80, European Terrestrial Reference System 1989, Huso 30
Sistema Cartográfico de representación: UTM

Gobierno de La Rioja
Consejería de Turismo, Medio Ambiente y Política Territorial
Dirección General de Calidad Ambiental y Agua
Servicio de Integración Ambiental

