

## Albergue La Chopera

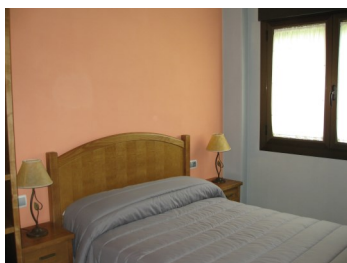
Situado en Inestrillas, Aguilar del Río Alhama.

18 camas-literas y dos habitaciones dobles.

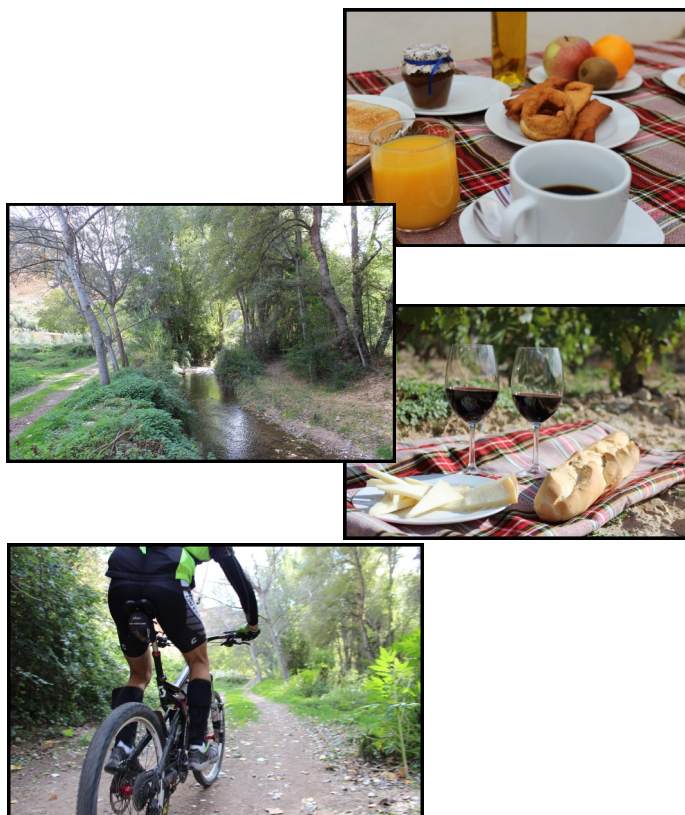
Con servicio de desayunos, comidas y cenas, por encargo. Comida tradicional riojana.

Actividades al aire libre: rutas de senderismo, BTT y visitas turísticas.

Contrebia Leucade, mina de Piritas, museo de la alpargata, huellas de dinosaurios y castillo de Cornago.



Visítenos y disfrute de nuestro entorno



## Albergue La Chopera

Alojamiento y actividades al aire libre



Alojamiento  
Actividades  
Restauración

### ALBERGUE LA CHOPERA

C/ Molino viejo 16 Inestrillas  
26531 Aguilar del río Alhama  
Teléfono: 646 882 732  
Correo: alberguelachopera@gmail.com  
<http://alberguelachopera.wix.com/inestrillas>

<http://alberguelachopera.wix.com/inestrillas>

Tel.: 646 882 732

# Albergue La Chopera

El albergue la Chopera inaugurado en marzo 2011, ofrece un servicio atento, familiar y lleno de tranquilidad a todas aquellas personas que quieran visitar la zona.

Situado en Inestrillas un pequeño pueblo en plena reserva de la Biosfera, lindante con las provincias de Soria, Zaragoza y Navarra. Inestrillas es una pedanía perteneciente al municipio de Aguilar del Río Alhama en La Rioja. A tan solo 80 km de su capital, Logroño.

El albergue cuenta con un entorno de inmensa tranquilidad, espectaculares paisajes ideales para la realización de actividades en contacto con la naturaleza, ambiente relajado idóneo para el disfrute en familia o en grupos.

La Chopera, se encuentra ubicado en plena plaza principal de Inestrillas, con amplio aparcamiento y al lado de las piscinas municipales. Sus acogedoras y renovadas instalaciones cuentan con la siguiente distribución:

## Edificio 1

Planta baja con acceso a minusválidos:

- Salón comedor con capacidad para 20 personas
- Cocina completa. Incluye menaje.
- Sala de estar con juegos y televisión
- Un baño

Primer piso:

- Amplia habitación con 18 literas, (camas de 90x1,80), estanterías y mesillas.
- 2 baños

## Edificio 2

Planta baja con acceso a minusválidos:

- 3 duchas
- 2 baños
- 2 Habitaciones dobles, una de matrimonio y otra con dos camas.

## Zona al aire libre

Jardín con barbacoa y mesas de picnic.

Posibilidad del alquiler integro del albergue para que los grupos puedan adaptarlo a sus necesidad concretas y al tipo de actividades que quieran realizar.



## Tarifas

Habitación doble	35 euros noche
Habitación literas < 10 pax	12 euros noche
Habitación literas >10 pax	14 euros noche
Habitación litera completa	200 euros día
Salones e instalaciones para eventos	160 euros día.
Alquiler integro albergue	260 euros día.
Discapacitados	15 % dto. Alojamiento.
Desayuno	3 euros
Comida o cena	15 euros
Juego toallas	2,50 euros
Juego sábanas	2,50 euros

Llame y consulte los servicios disponibles para la organización de eventos, reuniones familiares y celebraciones.

## ALBERGUE LA CHOPERA

C/Molino 19 Inestrillas  
26531 Aguilar del río Alhama  
La Rioja España  
Teléfono: 646 882 732  
Correo: [alberguelachopera@gmail.com](mailto:alberguelachopera@gmail.com)  
<http://alberguelachopera.wix.com/inestrillas>