

DOCUMENTOS RECOMENDADOS

CHE, 1996. “*Plan hidrológico de la cuenca del Ebro*”. Disponible en <http://oph.chebro.es/PlanHidrologico/inicio.htm>.

CHE, 2005. “*Informe 2005 sobre la aplicación de la Directiva Marco del Agua en la cuenca del Ebro*”. Disponible en <http://oph.chebro.es/DOCUMENTACION/DirectivaMarco/DemarcacionDirectivaM.htm>.

MOPTMA (1996) “*Planes integrales de cuenca de restauración hidrológico ambiental (PICHRA): cuenca del Ebro*”. Informe inédito. Madrid.

Coloma, P. 1999. “*Funcionamiento Hidrogeológico de las cuencas riojanas orientales: Iregua, Leza, Cidacos y Alhama (cuenca del Ebro)*”. Edita: Instituto de Estudios Riojanos. Logroño.

Gobierno de La Rioja, 1997. “*Zonas vulnerables a la contaminación por nitratos*”. Disponible en <http://www.larioja.org/ma/aguas/vulnerables/zonasvulnerables.htm>

Gobierno de La Rioja, 2000. “*Plan Director de Saneamiento y Depuración de la Comunidad Autónoma de La Rioja 2000 – 2010*”. Conserjería de Turismo y Medio Ambiente. Disponible en http://www.larioja.org/ma/residuos/baner_plan/pdf/plan_director.pdf

Gobierno de La Rioja, 2002. “*Plan Director de Abastecimiento a Poblaciones de la Rioja*”. Conserjería de Turismo y Medio Ambiente. Disponible en http://www.larioja.org/ma/aguas/pdf/plan_abastecimiento_aguas.pdf

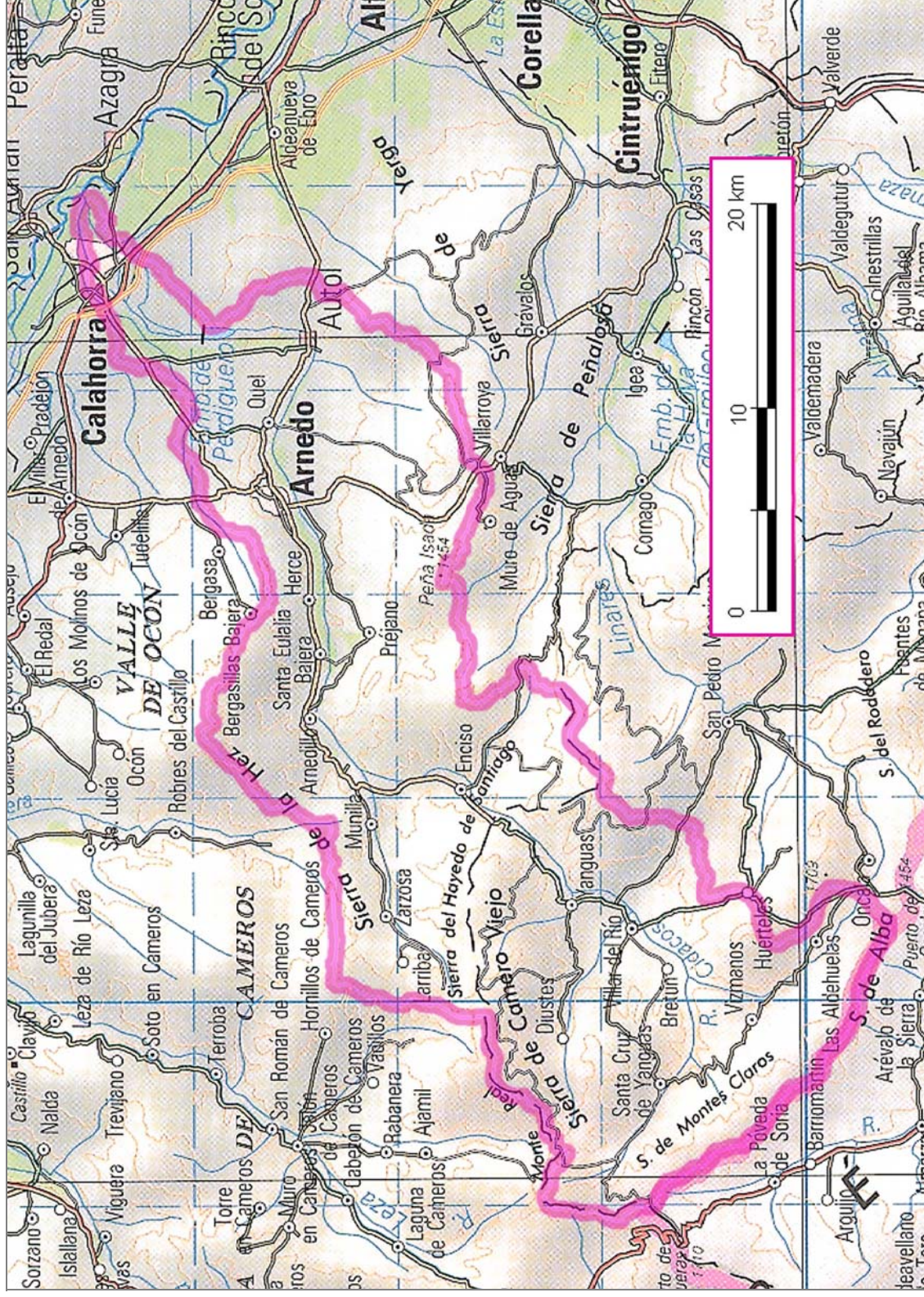
Gobierno de La Rioja, 2005. “*Delimitación de zonas inundables de la Comunidad Autónoma de La Rioja*”. Consultor: Tecnomá. Informe inédito. Logroño.

**BORRADOR:
DOCUMENTACIÓN PREVIA PARA SU ANÁLISIS**

MIEMBROS QUE HAN FORMADO PARTE DEL PROCESO DE PARTICIPACIÓN DEL PLAN HIDROLÓGICO DEL RÍO CIDACOS (por orden alfabético)

<p style="text-align: center;"><i>Equipo redacción informe</i></p> <p style="text-align: center;"><i>Por parte de la Confederación Hidrográfica del Ebro</i></p> <ul style="list-style-type: none"> - Carceller Layer, Teresa (aguas subterráneas) - Consejo, Carmen (revisión apartado de calidad) - Costa Alandí, Carmen (calidad aguas subterráneas) - Durán, Concha (calidad ecológica) - Galván Plaza, Rogelio (aspectos económicos y sequías) - Galván Plaza, Jesús (estado concesional) - García Vera, Miguel (coordinación) - López Lobato, Esther (Caracterización económica) - Losada, José Ángel (cartografía y GIS) - Martín, Ana Cristina (documentalista de prensa) - Omedas Margelí, Manuel (supervisión) - Pallares, Juan José (tratamiento gráfico) - Pardos, Miriam (análisis de presiones e impactos) - Ramos Torres, Marta Yamile (tratamiento gráfico y redacción) - San Román, Javier (supervisión) - Sancho Tello, Vicente (calidad físico química y vertidos) - Zaracaín Saez, José y (apoyo en campo y propuesta medidas) - Zueco Simón, Marcial (apoyo en campo y propuesta medidas) 	<p style="text-align: center;"><i>Por parte del Gobierno de La Rioja</i></p> <ul style="list-style-type: none"> - Clavijo, María José (Revisión parte La Rioja. Dirección General del Agua) - Ruiz Tutor, Jesús (Revisión parte La Rioja. Dirección General del Agua) - Oliván Marín, Rosa (Directora General del agua del Gobierno de La Rioja) - Grupo de trabajo técnico de la DMA en La Rioja. <p style="text-align: center;"><i>Por parte de la Junta de Castilla y León</i></p> <ul style="list-style-type: none"> - Lucas Santolaya, José Antonio (Miembro Consejo del Agua – Coordinación) - * <p style="text-align: center;">Equipo responsable de la participación pública</p> <ul style="list-style-type: none"> - Clavijo Izquierdo, María José - Gonzalo Molina, Gerardo - Omedas Margelí, Manuel (coordinación) - Oliván Marín, Rosa - López, Esther - Ramos Torres, Marta Yamile - Ruiz Tutor, Jesús - Val, Isabel (responsable edición) <ul style="list-style-type: none"> - Ausejo, José María (álbum fotográfico y página WEB) - Pujadas, Carmen (álbum fotográfico) - Gil, José Lorenzo (cartelería)
<p><i>Miembros Reunión 1 (Agentes económicos y sociales)</i></p> <p>...</p> <p>PENDIENTE DE CELEBRAR</p>	<p><i>Miembros Reunión 2 (Alcaldes)</i></p> <p>....</p> <p>PENDIENTE DE CELEBRAR</p>
<p><i>Miembros Reunión 3 (Administración)</i></p> <p>....</p> <p>PENDIENTE DE CELEBRAR</p>	<p><i>Miembros Foro Cidacos</i></p> <p>....</p> <p>PENDIENTE DE CELEBRAR</p>
<p>Para cualquier comentario o sugerencia contactar con: Teléfono: 976 711051 Correo electrónico: dma@chebro.es Sitio Web: www.chebro.es www.larioja.org</p>	

**BORRADOR:
DOCUMENTACIÓN PREVIA PARA SU ANÁLISIS**



**BORRADOR:
DOCUMENTACIÓN PREVIA PARA SU ANÁLISIS**