

IMAGEN REPSOL 16 Y 17.- ES RUIZ, S.A. HARO. (N-124). Hay dos estaciones.



IMAGEN REPSOL 18 Y 19.- ES RUIZ, S.A HARO. (AVENIDA DE LA RIOJA).
Fotografía en el inventario de suelos.



IMAGEN REPSOL 20.- ES PLÁCIDO RIAÑO, S.L. (MD). HERVÍAS. FUERA DE USO



IMAGEN REPSOL 21.- ES PLÁCIDO RIAÑO, S.L. (MI) HERVÍAS.



IMAGEN REPSOL 22.- BENES PRODUCTOS PETROLÍFEROS VAREA



IMAGEN REPSOL 23.- ANA MARÍA LOPE MONASTERIO. LOGROÑO.



IMAGEN REPSOL 24.- CRED DE CASCAJOS. LOGROÑO



IMAGEN REPSOL 25.- CRED DE LA GRAJERA. LOGROÑO



IMAGEN REPSOL 26.- CRED DE LOGROÑO. LOGROÑO.



IMÁGEN REPSOL 27.- CRED DE PRADOVIEJO. LOGROÑO.



IMAGEN REPSOL 28.- ES LAS GAUNAS, S.A. LOGROÑO



IMAGEN REPSOL 29.- BERICOCHEA Y CUATRO MÁS. LOGROÑO



IMAGEN REPSOL 30.- ES CEE ASPACE RIOJA, S.L. LOGROÑO



IMAGEN REPSOL 31.- SÁENZ DE JUBERA MURILLO DE RÍO LEZA



IMAGEN REPSOL 32.- ES LAS GAUNAS, S.A. NALDA



IMAGEN REPSOL 33.- ES SAN JUAN II PRADEJÓN.



IMÁGEN REPSOL 34.- CRED DE RINCÓN DE SOTO - LA ISLA. RINCÓN DE SOTO



IMAGEN REPSOL 35.- CRED DE SAN ASENSIO (MI). SAN ASENSIO.



IMAGEN REPSOL 36.- CRED DE SAN ASENSIO (MD). SAN ASENSIO.



IMAGEN REPSOL 37.- ES COMBUSTIBLES LUIS FERNÁNDEZ S.L. SAN VICENTE DE LA SONSIERRA



IMAGEN REPSOL 38.- ES DE TIRGO. TIRGO.



IMAGEN REPSOL 39 Y 40.- ES DE TRICIO. TRICIO





IMAGEN REPSOL 41.- ES AURORA E HIJOS, S.L. VALVERDE (CERVERA DE RÍO ALHAMA)



IMAGEN REPSOL 42.- ES FRANCISCO JAVIER GÓMEZ UBIETA. VILLAMEDIANA DE IREGUA.



IMAGEN REPSOL 43 Y 44.- CRED DE VILLANUEVA DE CAMEROS. VILLANUEVA DE CAMEROS.





IMAGEN REPSOL 45.- ES JUAN CARLOS DE MIGUEL Y DOS MÁS, CB. VINIEGRA DE ABAJO



7.3. RESULTADOS DEL INVENTARIO REGISTRAL: CEPESA.

Igualmente se presentan las estaciones de servicio con la marca CEPESA o asociados y la razón social a la que pertenecen.

a) Tablas.

Razón social	Dirección	Nº	CP	Localidad	Municipio	Provincia	CIF	Nombre ES	Marca/Bandera
ES CARMINA, S.L.	Avenida de Logroño	34	26580	Arnedo	Arnedo	La Rioja	B26029017	ES CARMINA, S.L.U.	CEPSA
Cedipsa, Compañía Española Distribuidora de petróleos, S.A.	Avenida de Casteldefells.	Km. 7,5	8820	El Prat de Llobregat	Barcelona	Barcelona	A28354520	ES. BRIONES (MD)	CEPSA
Cedipsa, Compañía Española Distribuidora de petróleos, S.A.	Avenida de Casteldefells.	Km. 7,5	8820	El Prat de Llobregat	Barcelona	Barcelona	A28354520	ES. BRIONES (MI)	CEPSA
Cedipsa, Compañía Española Distribuidora de petróleos, S.A.	Avenida de Casteldefells.	Km. 7,5	8820	El Prat de Llobregat	Barcelona	Barcelona	A28354520	ES FUENMAYOR	CEPSA
Cedipsa, Compañía Española Distribuidora de petróleos, S.A.	Avenida de Casteldefells.	Km. 7,5	8820	El Prat de Llobregat	Barcelona	Barcelona	A28354520	ES MONTECORVO	CEPSA
Cedipsa, Compañía Española Distribuidora de petróleos, S.A.	Avenida de Casteldefells.	Km. 7,5	8820	El Prat de Llobregat	Barcelona	Barcelona	A28354520	ES MURRIETA (MD). Dirección Logroño	CEPSA

Razón social	Dirección	Nº	CP	Localidad	Municipio	Provincia	CIF	Nombre ES	Marca/Bandera
Cedipsa, Compañía Española Distribuidora de petróleos, S.A.	Avenida de Casteldefells.	Km. 7,5	8820	El Prat de Llobregat	Barcelona	Barcelona	A28354520	ES MURRIETA (MI). Dirección Burgos	CEPSA
Cedipsa, Compañía Española Distribuidora de petróleos, S.A.	Avenida de Casteldefells.	Km. 7,5	8820	El Prat de Llobregat	Barcelona	Barcelona	A28354520	ES San Camilo	CEPSA
Cedipsa, Compañía Española Distribuidora de petróleos, S.A.	Avenida de Casteldefells.	Km. 7,5	8820	El Prat de Llobregat	Barcelona	Barcelona	A28354520	ES TRES MARQUESES (MD)	CEPSA
Cedipsa, Compañía Española Distribuidora de petróleos, S.A.	Avenida de Casteldefells.	Km. 7,5	8820	El Prat de Llobregat	Barcelona	Barcelona	A28354520	ES TRES MARQUESES (MI)	CEPSA
ES Río Linares, S.L.	Ctra CR. 283	s/n	26527	Rincón de Olivado	Rincón de Olivado	La Rioja	B26119867	ES Río Linares	CEPSA
Plácido Riaño, S.L.	Ctra. Logroño-Burgos	Km. 43	26257	Bañares	Bañares	La Rioja	B26029868	ES Estación de Servicio Plácido Riaño, S.L. Bañares	CEPSA

Tabla 8.- Tabla de la razón social, sus datos y la estación de servicio correspondiente.

En la siguiente tabla se presentan las estaciones de servicio asociadas a la marca CEPSA y todos sus datos registrales:

Nombre ES	Dirección	Nº	CP	Localidad	Municipio	Provincia	Zona urbana
ES CARMINA, S.L.U.	Avenida de Logroño (Ctra. C115, Km. 76,7)	34	26580	Arnedo	Arnedo	La Rioja	1000
ES. BRIONES (MD)	Ctra. N-232	Km. 441,5	26330	Briones	Briones	La Rioja	20
ES. BRIONES (MI)	Ctra. N-232	Km. 441,5	26330	Briones	Briones	La Rioja	20
ES FUENMAYOR	Ctra. N-232	Km. 420,9	26360	Fuenmayor	Fuenmayor	La Rioja	500
ES MONTECORVO	Ctra. N-232	Km. 408,6	26006	Logroño	Logroño	La Rioja	500
ES MURRIETA (MD). Dirección Logroño	Avenida de Burgos	49	26006	Logroño	Logroño	La Rioja	Sí
ES MURRIETA (MI). Dirección Burgos	Avenida de Burgos	49	26006	Logroño	Logroño	La Rioja	Sí
ES San Camilo	Ctra. N-232 (Circunv. LO20, KM. 14)	Km. 416,1	26370	Navarrete	Navarrete	La Rioja	3000
ES TRES MARQUESES (MD)	Ctra. N-232	Km. 399	26509	Recajo	Recajo	La Rioja	100
ES TRES MARQUESES (MI)	Ctra. N-232	Km. 399	26509	Recajo	Recajo	La Rioja	100
ES Río Linares	LO 283	Km. 24,6	26527	Rincón de Olivedo	Cervera de Río Alhama	La Rioja	700

Nombre ES	Dirección	Nº	CP	Localidad	Municipio	Provincia	Zona urbana
ES Plácido Riaño, S.L. Bañares	N120A Ctra. Logroño-Burgos	Km. 43,5	26257	Bañares	Bañares	La Rioja	700

Tabla 9.- Tabla de datos de las estaciones de servicio de la marca CEPESA.

b) Datos registrales.

En la base de datos de información ambiental MEDAMB, la instalación ES Río Linares de Rincón de Olivedo, no aparece. Por lo tanto, no cuenta con número de registro NIMA:

Por otra parte, la instalación de Plácido Riaño, S.L. en Bañares, cuenta con dos expedientes IPPSS, cuando se observa una única estación de servicio en Bañares. Este mismo titular cuenta con estaciones de servicio en Hervías (REPSOL).

Teniendo en cuenta la información recopilada en lo referente a razón social y propietarios de las instalaciones, cabe resaltar lo siguiente:

De 12 instalaciones contempladas en este apartado, 9 presentan a CEDIPSA como razón social, mientras que en 3 casos, la razón social recae en otros.

De las 12 instalaciones, sólo dos instalaciones son propiedad de CEPESA, mientras que las otras 10 tienen titulares de la propiedad diversos.

c) Imágenes de las estaciones de servicio marca CEPESA.

IMAGEN CEPESA 1. ES CARMINA (AVENIDA DE LOGROÑO). ARNEDO.

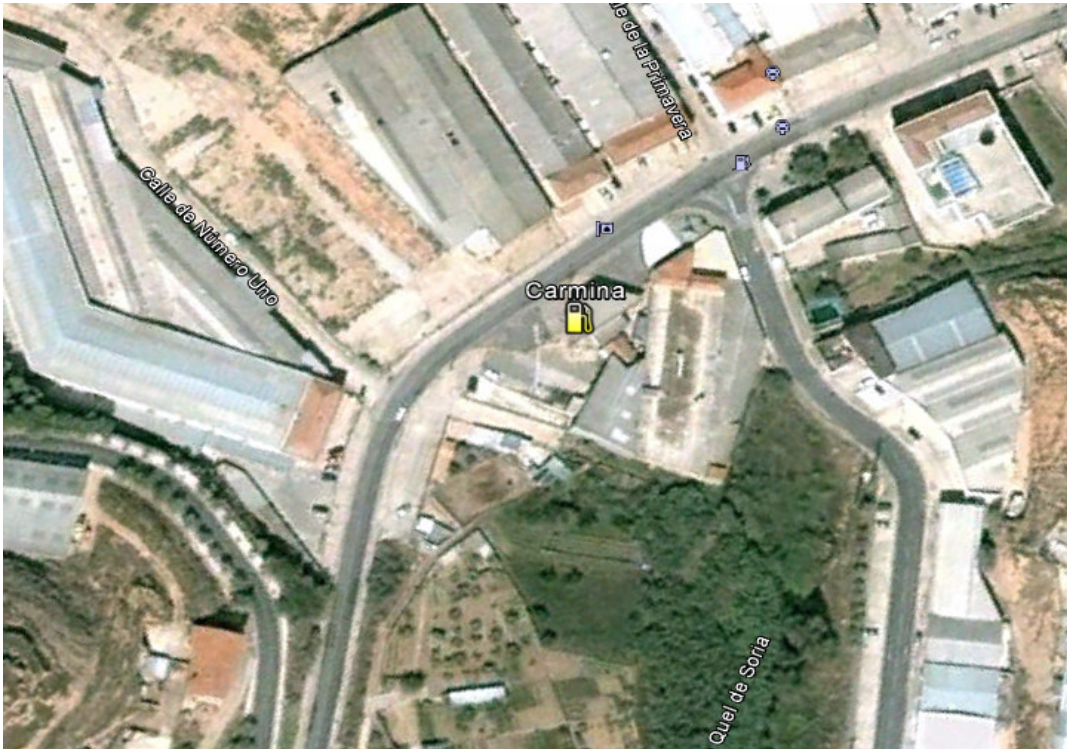


IMAGEN CEPESA 2. ES BRIONES (MD). BRIONES



IMAGEN CEPESA 3. ES BRIONES (MI). BRIONES



IMAGEN CEPESA 4. ES FUENMAYOR. FUENMAYOR



IMAGEN CEPSA 5. ES MONTECORVO. LOGROÑO



IMAGEN CEPSA 6. ES MURRIETA (DIRECCIÓN BURGOS). LOGROÑO



IMAGEN CEPESA 7. ES MURRIETA (DIRECCIÓN LOGROÑO), LOGROÑO



IMAGEN CEPESA 8. ES SAN CAMILO. NAVARRETE



IMAGEN CEPSA 9. ES TRES MARQUESES (MI). AGONCILLO



IMAGEN CEPSA 10. ES TRES MARQUESES (MD). AGONCILLO.



IMAGEN CEPSA 11. ES RÍOLINARES. RINCÓN DE OLIVEDO.



IMAGEN CEPSA 12. ES PLÁCIDO RIAÑO, S.L. BAÑARES.



8.4. RESULTADOS DEL INVENTARIO REGISTRAL: OTRAS ESTACIONES DE SERVICIO Y COMERCIALIZADORES.

a) GALP. AGIP ESPAÑA.

GalpEnergia SGPS, S.A., heredera de Petrogal y Gás de Portugal, es una empresa petrolífera portuguesa, con una participación significativa de la petrolera estatal italiana ENI en su capital social (cerca del 30%). Actualmente está entre las mayores empresas de Portugal, controlando cerca del 50% del comercio de combustibles y la totalidad de la capacidad de refinado de este país. Recientemente adoptó una estrategia agresiva de expansión en el mercado español, y prosigue sus actividades de exploración de hidrocarburos en Brasil en colaboración con Petrobras y en Angola con el consorcio Sonangol.

Galp cuenta en España con 623 estaciones y 226 tiendas.

En La Rioja, se puede encontrar una estación de servicio con la bandera GALP en Ezcaray.

<http://www.galpenergia.com>

a) ERG Petróleos, S.A.

Total ERG es la tercera operadora de carburantes en Italia en lo referente a producción y distribución. Cuenta con unas 3.300 estaciones de servicio y unas ventas que superan los 4,4 millones de metros cúbicos al año.

ERG cuenta en La Rioja con dos estaciones de servicio, una en Azofra y otra más en San Asensio.

<http://www.erg.it>

c) AN ENERGÉTICOS, S.L.

El Grupo AN cuenta con más de treinta estaciones de servicio repartidas por Navarra, La Rioja y Castilla y León. Es una red pequeña, pero cercana al productor y al profesional del transporte.

Razón social: AN Energéticos, S.L. CIF: B31665383. Campo de Tajonar, s/n. 31192, Tajonar. Navarra. Email: energeticos@grupoan.com

En La Rioja, AN Energéticos, S.L. cuenta con dos estaciones de servicio, en Autol y en Aldeanueva de Ebro.

<http://www.grupoan.com>

d) SHELL

Shell ha explorado y producido petróleo y gas durante más de un siglo. La sede central está en La Haya, Holanda.

La primera actividad del Grupo Shell en España se desarrolla en el Puerto de la Luz, en Las Palmas de Gran Canaria en torno a 1920. Tras la liberalización del sector y la entrada en la CEE, el 27 de junio de 1989 se inaugura la primera estación de servicio en la Península. Dos años más tarde, como negocio anexo y complementario al de estaciones de servicio, comienzan las actividades de ventas directas de combustibles y gasóleos.

En la Rioja, Shell cuenta con una estación de servicio en Albelda de Iregua.

<http://www.shell.es/>

e) BP

La marca corporativa del Grupo BP está representada por el Helios, el logotipo por el que se la reconoce actualmente. BP es el resultado de la fusión de varias compañías del sector entre las que destacan Arco, Amoco, Castrol y Aral.

BP ha evolucionado desde su fundación hasta convertirse en una compañía energética global que proporciona productos y servicios a trece millones de clientes

cada día en más de 100 países. Sus principales actividades son la exploración y producción de crudo y gas; refinado y comercialización; y energías alternativas. A través de estas actividades, BP provee combustibles fósiles, productos petroquímicos, gas, electricidad

<http://www.estacionesdeserviciobp.com/>

f) AVIA

En España, ESERGUI es, desde la década de los 80, el operador que ayuda a gestionar la red de Estaciones de Servicio AVIA. En España, ESERGUI es, desde la década de los 80, el operador que gestiona la red de Estaciones de Servicio, presentes en el País Vasco, La Rioja, Cantabria, Castilla y León, Castilla y La Mancha y Navarra y ahora también en Girona.

En la Rioja, hay cuatro instalaciones AVIA: en Alberite, Calahorra, El Villar de Torre y en Rincón de Soto.

<http://www.estacionesavia.es>

g) CLH

La actividad principal de CLH es la logística básica de los productos petrolíferos refinados destinados a la Península Ibérica y las Islas Baleares, por cuenta de las principales compañías operadoras petroleras que están presentes en el mercado español.

Esta actividad consiste básicamente en la recepción de los productos petrolíferos en sus instalaciones -fundamentalmente gasolinas, gasóleos, fuelóleos y carburantes de aviación-, así como el transporte y almacenamiento de estos productos, y la entrega final a los clientes de la compañía, a través de sus instalaciones de carga de camiones cisterna.

Como extensión de esta actividad, CLH está adaptando sus instalaciones, con el objetivo de poder prestar también sus servicios logísticos en el área emergente de los biocombustibles, para aquellos clientes que lo soliciten.

Otra importante actividad de CLH, a la que se destina una parte cada vez más importante de la capacidad de almacenamiento de sus instalaciones, es el mantenimiento de las Reservas de Seguridad y Estratégicas obligatorias de productos petrolíferos, tanto por cuenta del organismo regulador de éstas últimas, Corporación de Reservas Estratégicas de Productor Petrolíferos (CORES), como por cuenta de los operadores del sector.

La gama de servicios de CLH se completa con otras actividades vinculadas a la cadena de suministro de los productos petrolíferos, como es el mantenimiento de Estaciones de Servicio, en la que CLH es una empresa con un gran número de contratos de mantenimiento de estaciones de servicio.

Por otra parte, CLH también realiza la prestación a terceros de servicios de Control de Calidad a través de la red de laboratorios de la compañía, principalmente para los propios clientes de los servicios logísticos de la compañía, y otras empresas y organismos, así como para diversas administraciones públicas.

<http://www.clh.es/>

h) NOROIL, S.A..

La empresa matriz es Repsol Comercial de productos petrolíferos, S.A.

Noroil, S.A. trabaja como mayorista de productos petrolíferos con CIF A48302285 y domicilio en Delicias 2, Valle de Trapaga (Vizcaya).

i) PETROLRIOJA, S.L.

Es detallista de combustibles con CIF B26174730 y domicilio en el Polígono Industrial El Sequero, parcela 117 de Arrúbal. Realiza venta y distribución a domicilios y empresas de toda clase de combustibles: gasóleo de calefacción, agrícola, de automoción, gasolinas...

j) ADELFA S

ADELFA S creó en Calahorra en 1978 su primera estación de servicio, iniciando así su actividad como comercializadora de combustibles y lubricantes. En 1990 comienza la

liberalización del sector y la ampliación de la empresa, y en la actualidad trabaja como distribuidor comercial de REPSOL YPF

<http://adelfasoil.com/>

k) ESTACIONES DE SERVICIO DE VENTA RESTRINGIDA.

- COOP LOS SANTOS MARTIRES de Calahorra. Venta restringida a los asociados o cooperativistas
- COCATRA, S.C. de Calahorra. Venta restringida a los asociados o cooperativistas
- COMBUSTIBLES CALAHORRA S.L. de Calahorra. Venta al público en general.

I) Resultados del inventario registral: otras estaciones y comercializadoras.

A continuación se presenta una tabla con los datos de la razón social (todos los datos registrales relativos a la razón social) propietario y estación de servicio, así como marca asociada para la venta de combustibles.

Razón social	Dirección	Nº	CP	Localidad	Provincia	CIF	Propietario	CIF	Nombre ES	Marca/Bandera
Valle Sugrategui Padilla	C/Polígono Sector 3. PI El Juncal	s/n	26120	Albelda de Iregua	La Rioja	16540259Q	Disa Península, S.L.U.	B84070937	Valle Sugrategui Padilla	SHELL
PRALUC, S.L.	Ctra. Villamediana	Km. 1,2	26141	Alberite	La Rioja	B26304675	PRALUC, S.L.	B26304675	ES El Sotillo	AVIA
AN Energéticos, S.L.	Campo de Tajonar	s/n	31192	Tajonar (Aranguren)	Navarra	B31665383	Sociedad cooperativa de Bodegas Marqués de Reinos	F26007005	ES AN energéticos Autol	AN Energéticos
ERG Petróleos, S.A.	C/Velázquez	140	28006	Madrid	Madrid	A82401381	ERG Petróleos, S.A.	A82401381	ES ERG de Azofra	ERG
Erosmer Ibérica, S.A.	Barrio de San Agustín	s/n	48230	Elorrio	Vizcaya	A20372223	Erosmer Ibérica S.A.	A20372223	ES Eroski de Calahorra	Eroski
López Araquistán Navajas, S.L.	Avda. de La Rioja	16	26001	Logroño	La Rioja	B26276709	López Araquistán Navajas, S.L.	B276709	Estación de servicio López Araquistán Navajas, S.L.	AVIA
CARISEL, S.L.	Plaza del Horno	3	26258	Cirueña	La Rioja	B26188243	CARISEL, S.L.	B26188243	ES. CARISEL, S.L.	Sin marca
ES San Juan, S.L.	Polígono 1, Parcela 586. Paraje La Vuelta	s/n	26511	El Villar de Arnedo	La Rioja	B26059998	ES San Juan, S.L.	B26059998	ES San Juan, S.L.	Sin marca
Alcampo, S.A.	Campo de Tajonar	s/n	26006	Logroño	La Rioja	A28581882	Alcampo, S.A.	A28581882	ES Alcampo	Alcampo
Consejería de Agricultura, Turismo y Medio Ambiente	Pradoviejo	62 bis	26071	Logroño	La Rioja	S26330011	Consejería de Agricultura, Turismo y Medio Ambiente	S26330011	ES Pradoviejo Consejería	Ninguna
Erosmer Ibérica, S.A.	Barrio de San Agustín	s/n	48230	Elorrio	Vizcaya	A20372223	Erosmer Ibérica S.A.	A20372223	ES Eroski Berceo-Logroño	Eroski

Razón social	Dirección	Nº	CP	Localidad	Provincia	CIF	Propietario	CIF	Nombre ES	Marca/Bandera
Zenit Soto Galo, S.A.	Avenida Mendavia (Polígono Cantabria I)	15	26002	Logroño	La Rioja	A80942022	Zenit Soto Galo, S.A.	A80942022	ES Zenit Soto Galo, S.A.	ZENIT (BIODIESEL)
ERG Gestión Ibérica, S.L.	C/Velázquez	140	28006	Madrid	Madrid	B83435719	ERG Gestión Ibérica, S.L.	B83435719	ES ERG de San Asensio	ERG
AN Energéticos, S.L.	Campo de Tajonar	s/n	31192	Tajonar (Aranguren)	Navarra	B31665383	Coop. Kumix	F26006965	ES AN energéticos Aldeanueva de Ebro	AN Energéticos
ES Ntra. Sra. De Valvanera	Ctra. LR. 204	Km. 11,8	26325	Villar de Torre	La Rioja	16519333C	Isabel Fernández Mendoza	16519333C	ES Ntra. Sra. De Valvanera	AVIA
Agip España, S.A.U.	C/ Anabel Segura	16	28108	Alcobendas	Madrid	A28188464	Luz Mª Muga Asenjo y Dos	E26220129	Luz Mª Muga Asenjo y Dos	GALP
CARISEL, S.L.	Plaza del Horno	3	26258	Cirueña	La Rioja	B26188243	CARISEL, S.L.	B26188243	CARISEL, S.L. San Vicente de la Sonsierra	Sin marca
Adelfas Oil, S.A.	Ctra. De San Adrián	s/n	26500	Calahorra	La Rioja	A26017137	Adelfas Oil, S.A.	A26017137	ES LAS ADELFA, S.A.	REPSOL
									ES Rincón de Soto.	AVIA

Tabla 10.- Datos de estaciones de servicio y comercializadoras ajenas a REPSOL y CEPSA. Datos de la razón social y referencia al propietario, el nombre de la estación y la marca.

En la siguiente tabla se presentan los datos registrales relativos a las estaciones de servicio indicadas anteriormente.

Razón social	Nombre ES	Marca/Bandera	NIMA	Dirección	Nº	CP	Localidad	Provincia	Zona urbana
Valle Sugrategui Padilla	Valle Sugrategui Padilla	SHELL	2620207001	C/Polígono Sector 3. PI El Juncal	s/n	26120	Albelda de Iregua	La Rioja	3000
PRALUC, S.L.	ES El Sotillo	AVIA	2611163001	Ctra. De Villamediana	Km. 1,2	26141	Alberite	La Rioja	800
AN Energéticos, S.L.	ES AN energéticos Autol	AN Energéticos	2618818001	Carretera de Rincón de Soto	s/n	26560	Autol	La Rioja	1600
ERG Petróleos, S.A.	ES ERG de Azofra	ERG	2618766001	Ctra. N-120	Km. 32,9	26323	Azofra	La Rioja	1500

Razón social	Nombre ES	Marca/ Bandera	NIMA	Dirección	Nº	CP	Localidad	Provincia	Zona urbana
Erosmer Ibérica, S.A.	ES Eroski de Calahorra	Eroski	2616623001	Ctra. De Logroño	s/n	26500	Calahorra	La Rioja	700
López Araquistán Navajas, S.L.	Estación de servicio López Araquistán Navajas, S.L.	AVIA	26114600001	C/Bebricio	71	26500	Calahorra	La Rioja	0
CARISEL, S.L.	ES. CARISEL, S.L.	Sin marca	2615455001	Ctra. LR-204	Km. 6	26258	Cirueña	La Rioja	200
ES San Juan, S.L	ES San Juan, S.L.	Sin marca	2609781003	Polígono 1, Parcela 586. Paraje La Vuelta	s/n	26511	El Villar de Arnedo	La Rioja	300
Alcampo, S.A.	ES Alcampo	Alcampo	2617080001	CC. Alcampo. Cmno de las Tejeras	s/n	26006	Logroño	La Rioja	500
Consejería de Agricultura, Turismo y Medio Ambiente	ES Pradoviejo Consejería	Ninguna		C/Pradoviejo	s/n	26006	Logroño	La Rioja	500
Erosmer Ibérica, S.A.	ES Eroski Berceo-Logroño	Eroski	2616623002	CC. Berceo. C/Madre de Dios	109	26006	Logroño	La Rioja	Sí
Zenit Soto Galo, S.A.	ES Zenit Soto Galo, S.A.	ZENIT (BIODIESEL)	2618556001	Ctra. De Pamplona, Polígono Industrial Cantabria	Km. 2	26006	Logroño	La Rioja	1000
ERG Gestión Ibérica, S.L.	ES ERG de San Asensio	ERG	2619272001	Carretera N-232	Km. 436,9	26340	San Asensio	La Rioja	1800
AN Energéticos, S.L	ES AN energéticos Aldeanueva de Ebro	AN Energéticos	2606489001	Gonzalo de Berceo	81	26559	Aldeanueva de Ebro	La Rioja	0
ES Ntra. Sra. De Valvanera	ES Ntra. Sra. De Valvanera	AVIA	2615454001	Ctra. LR. 204	Km. 11,8	26325	Villar de Torre	La Rioja	100
Agip España, S. A. U	Luz Mª Muga Asenjo y Dos	GALP	2608153001	Ctra. Haro-Pradoluengo	Km. 33	26280	Ezcaray	La Rioja	0
CARISEL, S.L.	CARISEL, S.L. San Vicente de la Sonsierra	Ninguna	2615455002	N-232 (MI)	Km. 32,8	26338	San Vicente de la Sonsierra	La Rioja	700
Adelfas Oil, S.A.	ES LAS ADELFA, S.A.	REPSOL	2603065001	Ctra. De San Adrián	s/n	26500	Calahorra	La Rioja	500
	ES Rincón de Soto.	AVIA		Ctra. De Arnedo	40	26550	Rincón de Soto	La Rioja	1300

Tabla 11.- Datos de las estaciones de servicio: marca, nima, dirección...

m) Datos registrales.

En este listado de estaciones de servicio de La Rioja se destaca lo siguiente:

- No se dispone de los números de concesión de estas estaciones de servicio.
- Para la estación de la Consejería de Medio Ambiente, en Pradoviejo, Logroño, no se dispone de registro NIMA.
- Existe una nueva estación de servicio, que no está reflejada en la cartografía SIGPAC o Google Earth: ES. de Rincón de Soto (AVIA).

En este listado se puede observar que la razón social coincide en muchos casos con el propietario de la estación (72%), mientras que en el resto de los casos, la razón social difiere del propietario.

Igualmente se observa que operan distintas compañías del mundo petrolífero como es el caso de SHELL, AVIA, AN Energéticos, ERG, GALP, así como las gasolineras de centros comerciales como es el caso de Eroski y de Alcampo.

n) Imágenes de las estaciones de servicio.

IMAGEN OTRAS 1.- ES VALLE SUFRATEGUI PADILLA. SHELL. ALBELDA



IMAGEN OTRAS 2.- ES PRALUC. AVIA. ALBERITE



IMAGEN OTRAS 3.- AN ENERGÉTICOS. AUTOL.



IMAGEN OTRAS 4.- ES ERG AZOFRA. AZOFRA.



IMAGEN OTRAS 5. ES EROSKI DE CALAHORRA. CALAHORRA

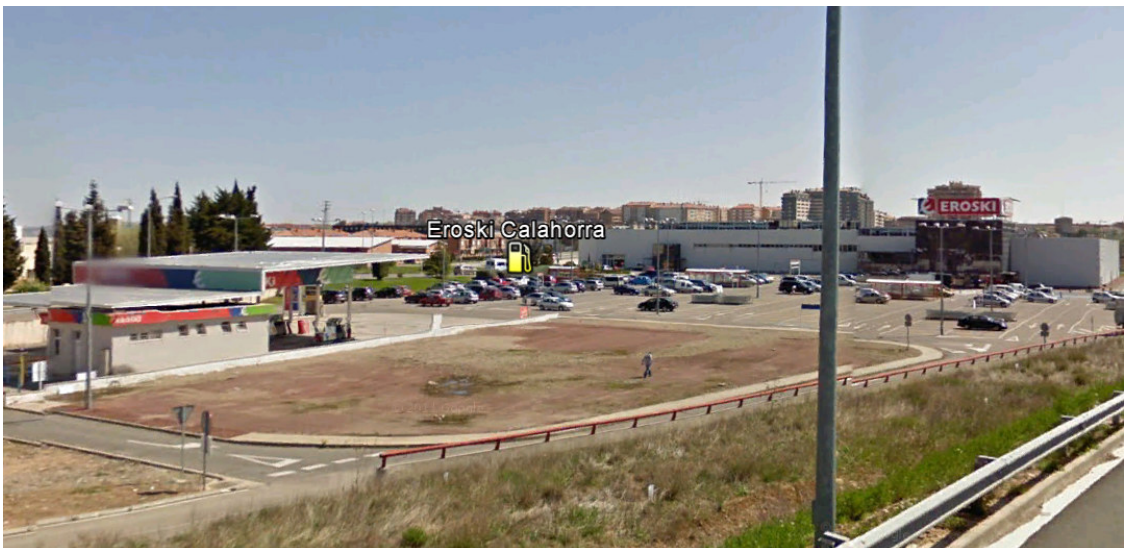


IMAGEN OTRAS 6. ES LÓPEZ ARAQUISTÁN NAVAJAS, S.L. CALAHORRA



IMAGEN OTRAS 7. CARISEL, S.L. CIRUEÑA



IMAGEN OTRAS 8.- ES SAN JUAN, S.L. PARAJE LA VUELTA. EL VILLAR DE ARNEDO.



IMAGEN OTRAS 9.- GASOLINERA DE ALCAMPO. LOGROÑO



IMAGEN OTRAS 10.- ES CONSEJERÍA DE MEDIO AMBIENTE EN LA CALLE PRADOVIEJO. LOGROÑO.



IMAGEN OTRAS 11.- EROSKI BERCEO. LOGROÑO



IMAGEN OTRAS 12.- ES HOTEL ZENIT LOGROÑO.



IMAGEN OTRAS 13.- ES ERG DE SAN ASENSIO. SAN ASENSIO.



IMAGEN 14.- ES AN ENERGÉTICOS. ALDEANUEVA DE EBRO.



IMAGEN OTRAS 15.- ES NUESTRA SEÑORA DE VALVANERA. (AVIA). EL VILLAR DE TORRE



IMAGEN OTRAS 16.- ES GALP. EZCARAY



IMAGEN OTRAS 17.- ES CARISEL. SAN VICENTE DE LA SONSIERRA. Junto a la estación de servicio de Repsol.



IMAGEN OTRAS 18, 19 Y 20.- ES LAS ADELFA. CALAHORRA



IMAGEN OTRAS 21.- ES RINCÓN DE SOTO. RINCÓN DE SOTO.



o) OTRAS COMERCIALIZADORAS DE PRODUCTOS PETROLÍFEROS.

Queda por verificar la existencia/funcionamiento de las siguientes estaciones de servicio/comercializadoras de combustibles.

Nombre ES	Dirección	Número	CP	Localidad	Municipio	Provincia
ES. CADENA HOTELERA H21, S.A.	Polígono El Sequero	Parcelas 74-75	26509	Agoncillo	Agoncillo	La Rioja
PARQUE DE ALMACENAMIENTO JOSE IGNACIO OJEDA VERDE	Ctra. N-120	Km. 23	0	Alesón	Alesón	La Rioja
ES SAN JUAN, S.L.	Carretera N-232	Km. 379	26513	Ausejo	Ausejo	La Rioja
CERÁMICAS ROMANO. S.A.	Ctra. C-101	Km. 286,6	26520	Cervera de Río Alhama	Cervera de Río Alhama	La Rioja
ES	Ctra. Cervera-Arnedo	Km. 39,9	26520	Cervera de Río Alhama	Cervera de Río Alhama	La Rioja
CEPSA GAS LICUADO, S.A.	Avenida de La Rioja	65-73	26520	Cervera de Río Alhama	Cervera de Río Alhama	La Rioja
CEPSA GAS LICUADO, S.A.	C/ Maravillas	12	16520	Cervera de Río Alhama	Cervera de Río Alhama	La Rioja
COOPERATIVA GARU.	Camino Ancho	0	26214	Cuzcurrita del Río Tirón	Cuzcurrita del Río Tirón	La Rioja
CEPSA GAS LICUADO, S.A.	C/ El Cierzo	s/n	26214	Cuzcurrita del Río Tirón	Cuzcurrita del Río Tirón	La Rioja
AGUSTÍN GONZÁLEZ, S.A.	Avenida de Aragón	26	26006	Logroño	Logroño	La Rioja
ANA MARÍA LÓPEZ MONASTERIO	C/Circunde (Polígono Industrial La Portalada)	29	26006	Logroño	Logroño	La Rioja
TRANSPORTALADA SOCIEDAD COOPERATIVA	C/Circunde	41	26006	Logroño	Logroño	La Rioja
RUIZ MANZANO JESÚS. CEDIPSA, S.A.	Carretera N-232	Km. 438,15	26340	San Asensio	San Asensio	La Rioja
ES. SANTAMAR	Ctra. C115 (Dirección Rincón de Soto)	Km. 2	0	Aldeanueva de Ebro	Aldeanueva de Ebro	La Rioja
PETROLRIOJA, S.L.	Polígono El Sequero	Parcela 117	26509	Arrúbal	Arrúbal	La Rioja

Nombre ES	Dirección	Número	CP	Localidad	Municipio	Provincia
BP ENERTICA, S.A.	Polígono El Sequero	Parcela 116	26509	Arrúbal	Arrúbal	La Rioja
AUTO CALAHORRA, S.L.	Ctra. N-232 (Polígono Tejerías)	Km. 358	26500	Calahorra	Calahorra	La Rioja
COMBUSTIBLES CALAHORRA, S.L.	C/Las Huertas (Polígono Tejerías)	s/n	26500	Calahorra	Calahorra	La Rioja
SOC. COOPERATIVA CALAHORRANA DE TRANSPORTES (COCATRA)	C/San Lázaro esquina con C/Villanueva (Polígono Tejerías)	s/n	26500	Calahorra	Calahorra	La Rioja
COOPERATIVA LOS SANTOS MÁRTIRES	Barrio de la Estación. Cmno. De la Algarrada	6	26500	Calahorra	Calahorra	La Rioja
ES ROS OCHO	Ctra. N-232	Km. 438,15	26511	El Villar de Arnedo	El Villar de Arnedo	La Rioja
AGUSTÍN GONZÁLEZ, S.A.	Avenida de Aragón (Polígono Industrial La Portalada)	26	26006	Logroño	Logroño	La Rioja
NOROIL	Polígono El Sequero.	Parcela 104	26509	Arrúbal	Arrúbal	La Rioja
GASEOCENTRO CARMINA	Ctra. C-115	Km. 76,7	26580	Arnedo	Arnedo	La Rioja
ES SAN RAFAEL. SERVITRACK, S.A.	Ctra. De Zaragoza	Km. 337,8	26540	Alfaro	Alfaro	La Rioja
CEPSA GAS LICUADO, S.A.	C/ Del Río Jubera	s/n	26143	Murillo de Río Leza	Murillo de Río Leza	La Rioja