

Nóctulo común

Nyctalus noctula Schreiber.

Familia Vespertilionidae.

* **Datos generales:** Especie de tamaño grande y de pelaje pardo dorado. Las orejas son anchas y redondeadas, el hocico corto y ancho y las alas largas y estrechas, todos de color castaño oscuro. Su dieta se basa en insectos voladores que caza al vuelo. La época de celo se produce en otoño mientras que la de cría ocurre entre junio y julio. Las colonias españolas están compuestas exclusivamente por machos durante todo el año, exceptuando en la época de celo que llegan hembras migrantes. Sólo se ha constatado una colonia reproductora en España.

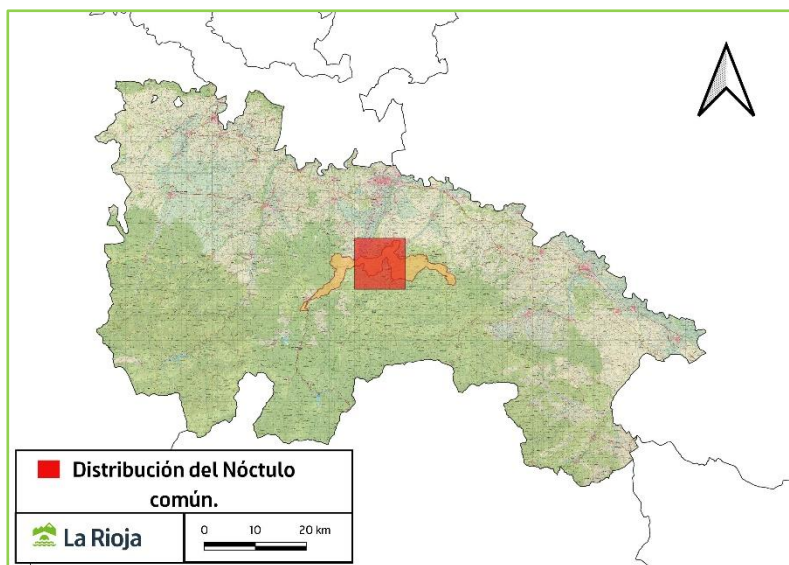


* **Hábitat:** Es una especie de hábitos forestales que se refugia en huecos de árboles, cajas nido y edificaciones. Está asociado a bosques de ribera y parques siempre cerca de cursos de agua.

* **Distribución:** Euroasiática, desde el norte de África hasta Vietnam. Llega hasta Escandinavia y centro de Asia. Es una especie muy escasas en la Península Ibérica. En La Rioja sólo se ha observado en el Río Leza, cerca de Ribafrecha.

* Amenazas:

- Pérdida de refugios.
- Mala gestión del arbolado urbano.
- Labores silvícolas inapropiadas.



* **Conservación:** Taxón incluido en:

Catálogo Riojano de Especies Amenazadas	Catálogo Español de Especies Amenazadas	Directiva Hábitats (Directiva 92/43/CE)	Red Natura 2000
Vulnerable	Vulnerable	Anexo IV	Toda la distribución.

* Bibliografía:

- Agirre-Mendi, P.T., 1996. Presencia de tres nuevas especies de mamíferos silvestres (Clase Mamalia, Subtipo Vertebrata) en la Comunidad Autónoma de La Rioja. Zúbia. (14), 9-21.
- Alcalde, J. T. 2007. *Nyctalus noctula* (Schreber, 1774). Ficha Libro Rojo. Pp: 228-232. En: L. J. Palomo, J. Gisbert y J. C. Blanco (eds). Atlas y Libro Rojo de los Mamíferos Terrestres de España. Dirección General para la Biodiversidad -SECEM-SECEMU, Madrid.
- Imagen By Mnolf - Photo taken in Rum, Austria, CC BY-SA 3.0, <https://commons.wikimedia.org/w/index.php?curid=872955>