

## Tortuguita

*Artimelia latreillei* Godart.

Familia *Arctiidae*

\* **Datos generales:** Mariposa de unos 18-30 mm de envergadura. Alas anteriores de fondo negro con bandas irregulares blanco-amarillentas, mientras que las posteriores son rojas con manchas negras hacia los márgenes. La cabeza, tórax y el abdomen están recubiertas de pelos amarillos, grisáceos y negros. Antenas negras pectinadas. Imagos observables desde marzo hasta mayo. Las orugas son polípagas y forman una crisálida de color rojizo.



\* **Hábitat:** Aparece desde zonas de montaña hasta espacios de litoral, en lugares abiertos situados a poca o mediana altitud con abundante estrato herbáceo.

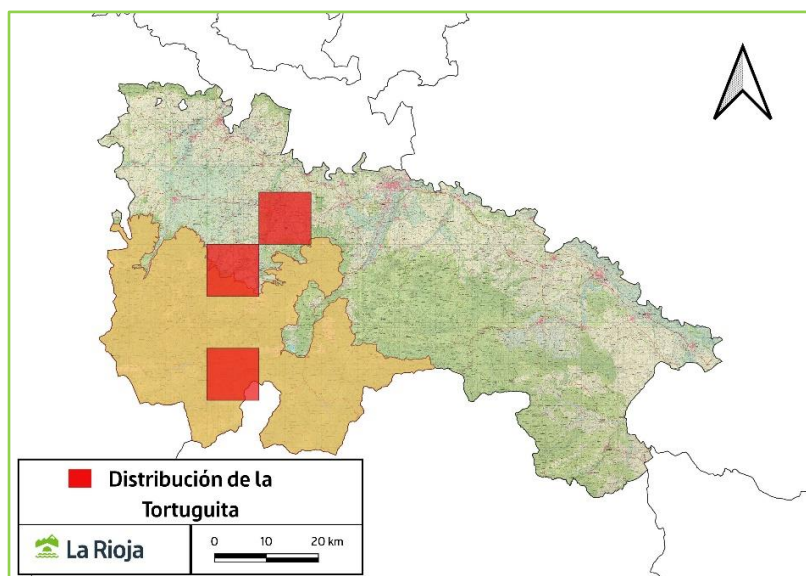
\* **Distribución:** Endemismo de la Península Ibérica que se distribuye tanto por la región atlántica como la mediterránea. En La Rioja, se ha citado en cuatro localidades en La Rioja Alta y cuenca del Najerilla.

\* **Amenazas:**

- Instalación de alumbrado público en zonas no urbanas.
- Modificación del hábitat.
- Recolección excesiva de ejemplares.

\* **Conservación:** Taxón incluido en:

<b>Catálogo Riojano de Especies Amenazadas</b>	<b>Red Natura 2000</b>
Vulnerable	Parte de la distribución.



Dos de las citas se encuadran en la Zona de Especial Conservación “Sierras de La Demanda, Urbión, Cebollera y Cameros” de la Red Natura 2000.

\* **Bibliografía:**

- Monasterio, Y. & Escobés, R. 2008. Primeros registros del género *Orgyia* (Lepidoptera: Lymantriidae, Orgyinae) de La Rioja y aportaciones sobre su biología, ecología y conservación. *Boletín Sociedad Entomológica Aragonesa*, nº 43 (2008): 505–509.
- Ylla i Ullastre, J. y Macià i Vilà, R. 2011. *Artimelia latreillei* en Verdú, J.R., Numa, C. & Galante, E. (Eds.). Atlas y Libro Rojo de los invertebrados amenazados de España (especies vulnerables). Dirección General de Medio Natural y Política Forestal, Ministerio de Medio Ambiente, Medio Rural y Marino, Madrid, 1.318 pp.
- <https://naturdata.com/especie/Artimelia-latreillei/38041/0/>