

Escarabajo eremita

Osmoderma eremita Socopoli.

Familia *Cetoniidae*

* **Datos generales:** Cetónido de mayor tamaño (25-30 mm). Dorso glabro de color oscuro casi negro, con reflejos granates o verdosos. Es una especie saproxílica cuyas larvas se alimentan de madera muerta donde residen hasta completar su desarrollo (3-4 años). Los adultos pueden ser observados entre los meses de junio y septiembre.

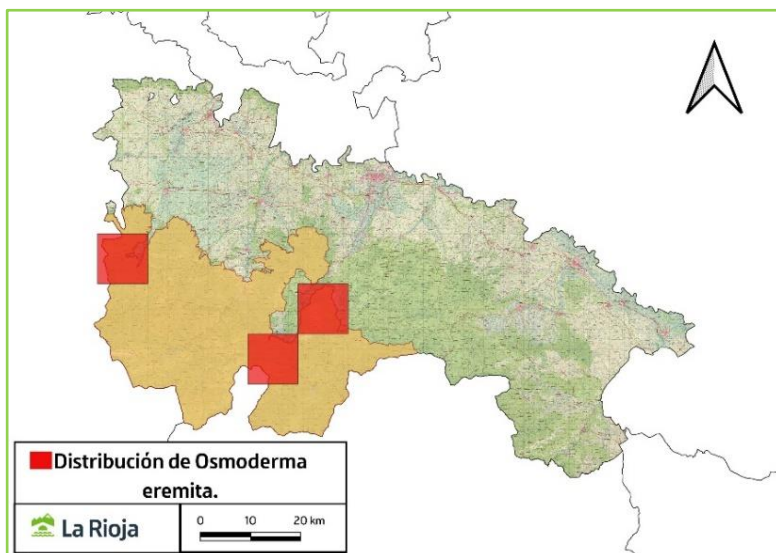


* **Hábitat:** Se desarrolla en microambientes dentro de oquedades en la base de árboles de gran tamaño pertenecientes al género *Quercus*. Es una especie de escasa dispersión por lo que necesita masas boscosas continuas o muy foco fragmentadas.

* **Distribución:** Presente en casi toda Europa. En España, es una especie rara distribuida por el Eje Cantábrico-Pirenaico, Macizo del Montseny y Sistema Ibérico norte. En la Rioja está presente en tres localidades en la Sierra de la Demanda y en Cameros.

* **Amenazas:**

- Poblaciones fragmentadas y aisladas con poca capacidad de dispersión.
- Retirada de grandes árboles muertos de masas forestales.



* **Conservación:** Taxón incluido en:

| Catálogo Riojano de Especies Amenazadas | Catálogo Español de Especies Amenazadas | Directiva Hábitats (Directiva 92/43/CE) | Red Natura 2000 |
|---|---|---|-----------------------|
| Vulnerable | Vulnerable | Anexos II y IV | Toda la distribución. |

* **Bibliografía:**

- Latasa, T., Garzón, A., Pérez I., 2001. Trabajo de campo de lepidópteros y coleópteros del Parque Natural Sierra de Cebollera (La Rioja). Centro Europeo de Información y Promoción del Medio Rural.
- Micó, E., Murria, E. y Galante, E. 2011. *Osmoderma eremita* en Verdú, J.R., Numa, C. & Galante, E. (Eds.). Atlas y Libro Rojo de los invertebrados amenazados de España (especies vulnerables). Dirección General de Medio Natural y Política Forestal, Ministerio de Medio Ambiente, Medio Rural y Marino, Madrid, 1.318 pp.
- Micó, E., Murria, E. y Galante, E. 2012. *Osmoderma eremita*. En: VV.AA., Bases ecológicas preliminares para la conservación de las especies de interés comunitario en España: Invertebrados. Ministerio de Agricultura, Alimentación y Medio Ambiente. Madrid. 60 pp.
- Pérez, I., Moreno, F., Recalde, J.I., San Martín, A.F. 2020. Coleópteros saproxílicos notables (Coleoptera) de las dehesas riojanas del Sistema Ibérico septentrional (España). Boletín de la Sociedad Entomológica Aragonesa (S.E.A.), nº 66: 107-122.