

Visón europeo

Mustela lutreola L.

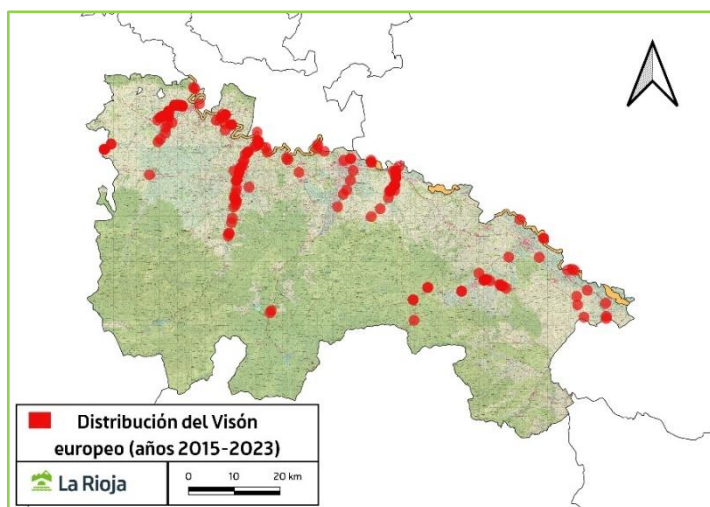
Familia Mustelidae.

* **Datos generales:** Pequeño carnívoro de hábitos nocturnos y semiacuáticos. Es por ello que presenta membranas interdigitales en manos y patas. Los adultos miden entre 45 y 55 cm, siendo los machos mayores que las hembras. El pelaje es corto y de color chocolate con una mancha blanca alrededor de los labios, lo que lo diferencia del visón americano, especie invasora. Es un animal carnívoro generalista que se alimenta de peces, micomamíferos, anfibios e invertebrados de río. Comienza a reproducirse con el celo en primavera, las hembras paren en mayo-junio y las crías se independizan en septiembre. Las camadas permanecen un mes en madrigueras construidas entre la vegetación.



* **Hábitat:** Vive en medios acuáticos de tipología variada como ríos, arroyos, canales de riego y zonas pantanosas. Prefiere cursos medios y bajos de ríos con aguas lentas y de buena calidad con bosques y vegetación de ribera bien conservados.

* **Distribución:** Euroasiática con poblaciones casi relictas en España, Francia, Rumania, Rusia y Cáucaso. En España sólo aparece principalmente en el norte de España: País vasco, Navarra, Burgos, Soria, Aragón y La Rioja. En nuestra comunidad, ocupa todos los ríos especialmente sus tramos bajos, siendo más abundante en el Oja-Tirón y Najerilla.



* **Amenazas:**

- Invasión del visón americano.
- Pérdida, fragmentación y contaminación del hábitat.
- Causas antrópicas como atropellos.
- Expansión de enfermedades y poca variabilidad genética por aislamiento de las poblaciones.

* **Conservación:** Taxón incluido en:

Catálogo Riojano de Especies Amenazadas	Catálogo Español de Especies Amenazadas	Directiva Hábitats (Directiva 92/43/CE)	Red Natura 2000
En peligro de extinción	En peligro crítico de extinción	Anexos II y IV	Parte de la distribución.

Para mantener la conservación de la especie se aprobó el Plan de conservación del visón europeo en La Rioja mediante el Decreto 55/2014 del 19 de diciembre. También se ha realizado en el territorio el *proyecto LIFE LUTREOLA SPAIN / LIFE13 NAT/ES/001171 Nuevos enfoques en la conservación del visón europeo en España de 2014*, siguiendo los pasos de otro proyecto LIFE anterior, el *Proyecto LIFE 00 NAT/E/7331*, desarrollado entre 2001 y 2004.

Catálogo Regional de Especies Amenazadas



* Bibliografía:

- Palazón, S. y Ceña, J.C. 2007. *Mustela lutreola* (Linnaeus, 1761). Ficha Libro Rojo. Pp: 287-293. En: L. J. Palomo, J. Gisbert y J. C. Blanco (eds). Atlas y Libro Rojo de los Mamíferos Terrestres de España. Dirección General para la Biodiversidad -SECEM-SECEMU, Madrid.
- <https://www.larioja.org/medio-ambiente/fr/biodiversidad/fauna-amenazada/vison-europeo>
- <https://www.larioja.org/medio-ambiente/fr/biodiversidad/fauna-amenazada/vison-europeo/objetivos-proyecto-life>