

## Alimoche común

*Neophron percnopterus* L.

Familia *Accipitridae*.

\* **Datos generales:** Especie de menor tamaño entre los buitres europeos con 165 cm de envergadura. Son de color blanco con los extremos de las alas negros y la cabeza amarilla. Se alimenta de carroña de animales silvestres y suele frecuentar muladares y basureros. Es un ave migrante, cría durante los meses de marzo a mayo y presenta una baja tasa reproductiva, sobreviviendo un solo polluelo.

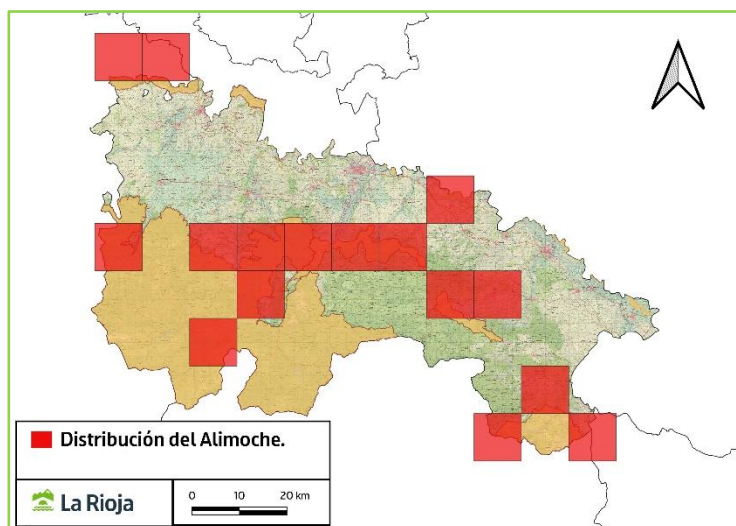
\* **Hábitat:** necesita cortados con salientes y cuevas adecuadas para construir el nido y que estén cercanos a zonas abiertas con baja presencia humana y con abundancia de alimento.

\* **Distribución:** Especie migratoria de distribución amplia desde el sur de Europa hasta Asia central y la India pasando el invierno en África subsahariana. En la Península, aparece por casi todo el territorio siendo escasa en zonas llanas del interior y en la costa mediterránea. En La Rioja, aparece en cortados de media montaña en el límite de la Sierra con el Valle, en cortados fluviales del Ebro y en los Montes Obarenes.

\* **Amenazas:**

- Uso de cebos envenenados e intoxicaciones.
- Riesgo de colisiones con aerogeneradores y electrocuciones con tendidos eléctricos.
- Reducción de la disponibilidad de alimento.
- Molestias durante el periodo de cría.

\* **Conservación:** Taxón incluido en:



Catálogo Riojano de Especies Amenazadas	Catálogo Español de Especies Amenazadas	Directiva Aves (Directiva 2009/147/CE)	Red Natura 2000:
Vulnerable	Vulnerable	Anexo I	Toda la distribución.

\* **Bibliografía:**

- Donazar, J. A. y Orueta, J. F. 2021. Alimoche común, *Neophron percnopterus*. En: López-Jiménez, N. (Ed.): Libro Rojo de las Aves de España, pp. 125-136. SEO/BirdLife. Madrid.
- <https://seo.org/ave/alimoche-comun/>
- <https://www.larioja.org/medio-ambiente/fr/biodiversidad/fauna-amenazada/alimoche>