

## Cernícalo primilla

*Falco naumanni* Fleisch.

Familia Falconidae.

\* **Datos generales:** Pequeña ave rapaz de unos 65 cm de envergadura. Los machos presentan un dorso rojo castaño con la cabeza y extremos de las alas gris azulado. Las hembras lucen colores más apagados y uniformes. El color de las uñas es blanco, lo que difiere con el cernícalo vulgar ya que ambas especies son difíciles de identificar al vuelo. Es un ave insectívora principalmente, pudiendo cazar también vertebrados pequeños. Es una especie migrante que se establece en colonias durante la reproducción instaladas en pequeños cortados, edificaciones agrícolas y monumentos. Aprovecha grietas y huecos debajo de tejas para realizar el nido.

\* **Hábitat:** Es típica de espacios abiertos con cultivos de secano y zonas esteparias con diversidad paisajística y edificaciones como corrales o iglesias donde poder instalar las colonias. También puede habitar entornos urbanos, sobre todo en el centro y sur peninsular.

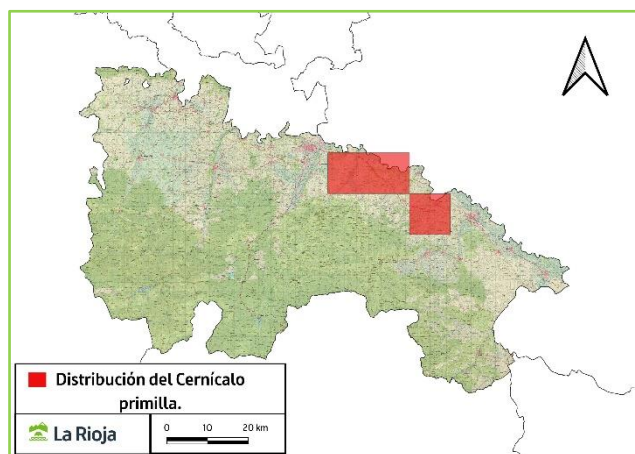
\* **Distribución:** Como reproductor, ocupa zonas del continente euroasiático desde Iberia y norte de África hasta Mongolia y China. Las áreas de invernada se encuentran en el África subsahariana. En España, se distribuye por las mesetas, Extremadura, Andalucía y valle del Ebro. La Rioja cuenta con muy pocas parejas reproductoras en La Rioja Baja.

\* **Amenazas:**

- Intensificación y cambios en la agricultura.
- Ausencia de corrales y majadas.
- Pérdida del pastoreo y desaparición de pastizales y eriales.

\* **Conservación:** Taxón incluido en:

Catálogo Riojano de Especies Amenazadas	Listado Español de Especies Protegidas	Directiva Aves (Directiva 2009/147/CE)
Vulnerable	Incluido	Anexo I



El cernícalo primilla está incluido en el Plan de gestión de aves esteparias de La Rioja aprobado por [Decreto 55/2014 de 19 de diciembre](#) con la finalidad de frenar el declive observado en estas especies.

En 1998 y años sucesivos, se desarrolló el [Programa de reintroducción del Cernícalo Primilla en la Comunidad Autónoma de La Rioja](#) debido a la desaparición de la especie en la región.

# Catálogo Regional de Especies Amenazadas



## \* Bibliografía:

-<https://seo.org/ave/cernicalo-primilla/> - Gámez Carmona, I. Serradilla Rodríguez, J. Aguilar Gómez, C. M. Robres Cabezón, J. Gutiérrez Jiménez, O. 2013. Anuario ornitológico de La Rioja 2009-2012. Zúbia: 13. Instituto de Estudios Riojanos, Logroño. – Imagen: By Imran Shah from Islamabad, Pakistan - Lesser Kestrel (Falco naumanni), CC BY-SA 2.0, <https://commons.wikimedia.org/w/index.php?curid=133723278>