

## Montañesa azabache

*Erebia lefebvrei* subsp. *demandensis* Taymans

Familia *Nymphalidae*.



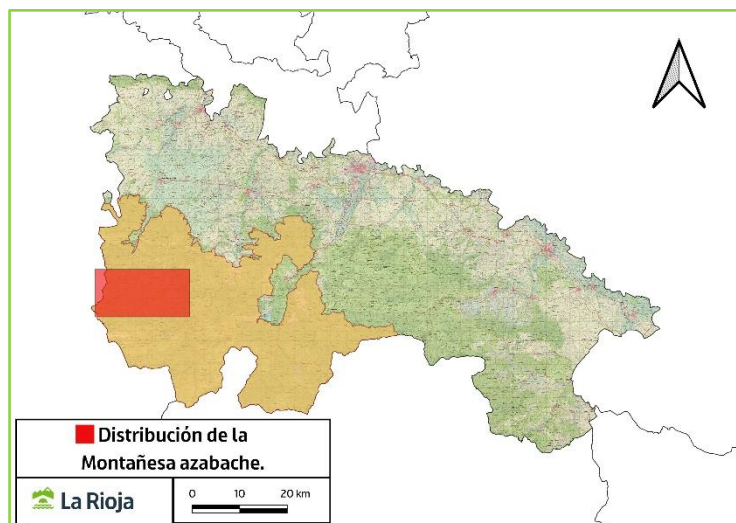
\* **Datos generales:** Coloración de machos es oscura, mientras que las hembras pueden presentar tonos anaranjados. Todos los individuos presentan ocelos con pupila blanca en alas anteriores como posteriores. Oruga de hábitos nocturnos, que se alimentan de gramíneas. Hiberna como larva joven escondida en la planta nutricia. Adultos se observan en julio y agosto.

\* **Hábitat:** especie exclusiva de alta montaña (1.700-2.200 m.s.n.m.), habitando canchales cuarcíticos en laderas con mucha inclinación. La vegetación es escasa formada principalmente por especies rastreras y gramíneas.

\* **Distribución:** Encontrada en Pirineos, Picos de Europa y Sierra de la Demanda. Existen tres subespecies, una en cada macizo montañoso.

\* **Amenazas:**

- Subespecie endémica con una distribución muy pequeña.
- Pérdida de hábitat por consecuencia del Cambio Climático.



\* **Conservación:** Taxón incluido en:

<b>Catálogo Riojano de Especies Amenazadas</b>	<b>Red Natura 2000:</b>
<i>En peligro de extinción</i>	Toda la distribución.

La distribución riojana está incluida en la Z.E.C. *Sierras de La Demanda, Urbión, Cebollera y Cameros*.

\* **Bibliografía:**

- Monasterio León, Y. Vicente Arranz, J.C. Escobés Jiménez, R. Moreno Iriondo, O. & Parra Arjona, B. 2014. *Mariposas diurnas de La Rioja (Lepidoptera-Papilionoidea)*. Instituto de Estudios Riojanos, Logroño. 476 pp.  
- <https://www.guypadfield.com/lefebvresringlet.html>