

Cinogloso alemán

Cynoglossum germanicum Jacq., subsp. *pellucidum* (Lapeyr.) Sutorý

Familia *Boraginaceae*.

* **Datos generales:** Herbácea bienal con tallos simples cubiertos por indumento blanquecino. Hojas de forma elíptica sin pelos por el haz, pero hirsutas por el envés. Inflorescencia ramificada con cimas dispuestas en panícula. Flores braceadas de color rojo o violeta sin venación. Frutos cubiertos de espinas de color pardo oscuro. Florece entre mayo y junio.

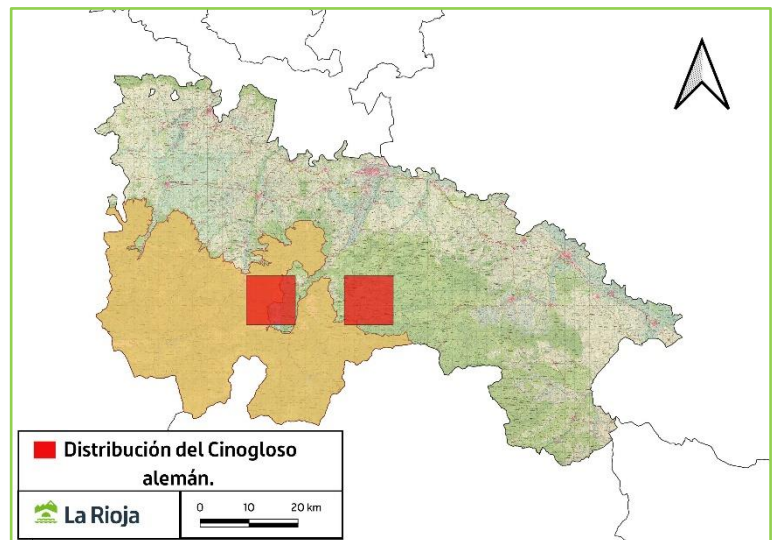


* **Hábitat:** Aparece en graveras y pies de cantil calizos principalmente en orlas espinosas de bosques.

* **Distribución:** Se distribuye por Europa Occidental. Dentro de la Península, aparece en el Pirineo francés, Sistema Central y en el Sistema Ibérico Septentrional. Las poblaciones riojanas están en los Montes de Cameros (Nieva de Cameros y Torremuña).

* **Amenazas:**

- Sobrepastoreo por ganado.
- Borde meridional de su área de distribución con poblaciones muy aisladas.



* **Conservación:** Taxón incluido en:

Catálogo Riojano de Especies Amenazadas	Red Natura 2000:
Vulnerable	Una población.

* **Bibliografía:**

- Aizpuru, I. 2003. *Cynoglossum* (Dumont.) W.D.J. Koch. in Castroviejo S., Nieto Feliner, G., Jury, S. L., & herrero Nieto, A. (eds.) (eds.). *Flora iberica* 10: 450-464. Real Jardín Botánico, CSIC, Madrid.
- Alejandro, J.A., 1995. *Notas corológicas sobre flora del Macizo Ibérico septentrional y otras zonas boreales e la Península*. Fontqueria 42.
- Arizaleta, J.A., L.M., Medrano, J. Benito & J.A. Alejandro, 2000. *Libro Rojo de la Flora Silvestre Amenazada de La Rioja*. Inédito. Gobierno de La Rioja.