

Fumarel común

Chlidonias niger L.

Familia Laridae.

* **Datos generales:** Ave migratoria con cría escasa en la Península. Los adultos en verano presentan coloración oscura con la cara y el cuello completamente negros, que se van aclarando para volverse blancas durante el invierno. La dieta de este animal se basa en invertebrados acuáticos, peces pequeños y larvas de anfibios. Hace sus capturas directamente en el aire, sin llegar a sumergirse en el agua, y se agrupa en bandos para alimentarse. Especie gregaria que forma colonias reproductoras de nidos flotantes con vegetación acuática en aguas poco profundas. La cría va de mayo a junio.

* **Hábitat:** Ave propia de marismas y zonas húmedas costeras, pero observable en el interior. Cría en humedales dulces o salobres con poca profundidad con vegetación en los márgenes. También visible en prados inundados o arrozales alimentándose.

* **Distribución:** Europa, Asia, Norteamérica y Norte de África. Como reproductora en España, sólo se encuentra en las marismas del Guadalquivir casi de forma exclusiva, aunque individuos no reproductores se pueden ver todo el año en otras zonas. Las citas de La Rioja son escasas pero regulares, dándose durante los pasos migratorios en las zonas húmedas del valle del Ebro.

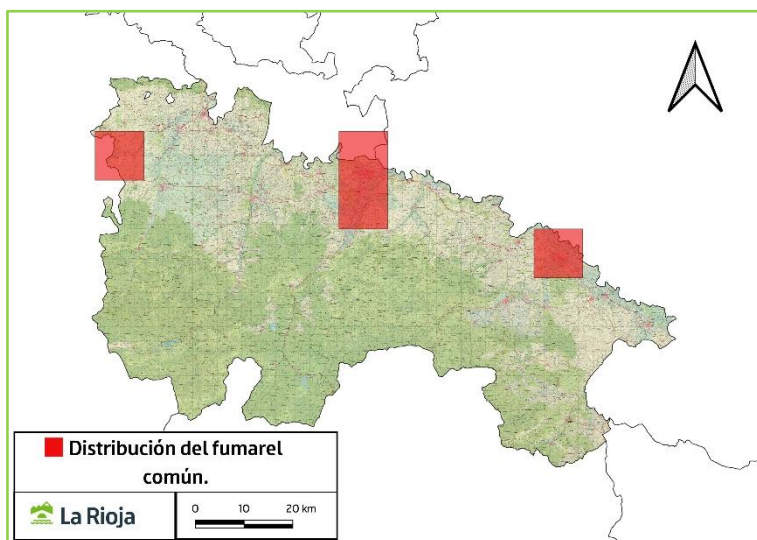
* **Amenazas:**

- Destrucción de hábitat debido a una mala gestión de las zonas húmedas: desecación de lagunas, quemas y roturación de carrizales, etc.
- Bruscas variaciones estacionales de las precipitaciones y consiguiente inundación de sus lugares de cría, acentuadas por el cambio climático.
- Destrucción y depredación de nidos.

* **Conservación:** Taxón incluido en:

Catálogo Riojano de Especies Amenazadas	Catálogo Español de Especies Amenazadas	Directiva Aves (Directiva 2009/147/CE)	Red Natura 2000:
En peligro de extinción	En peligro de extinción	Anexo I	Parte del hábitat.

El hábitat potencial de esta especie en la Comunidad de La Rioja está incluido dentro de áreas naturales singulares.



Catálogo Regional de Especies Amenazadas



La Rioja

* Bibliografía:

- Gordo, O., Arroyo, J. L., Rodríguez, R., Martínez, A. y Del Valle, J. L. 2022. Fumarel común *Chlidonias niger*. En, B. Molina, A. Nebreda, A. R. Muñoz, J. Seoane, R. Real, J. Bustamante y J. C. del Moral: III Atlas de las aves en época de reproducción en España. SEO/BirdLife. Madrid. <https://atlasaves.seo.org/ave/fumarel-comun/>
- Andrej Chudý from Slovakia, CC BY-SA 2.0 <<https://creativecommons.org/licenses/by-sa/2.0>>, via Wikimedia Commons.