

# Catálogo Regional de Especies Amenazadas



## Chorlito carambolo

*Charadrius morinellus* L.

Familia Charadriidae.

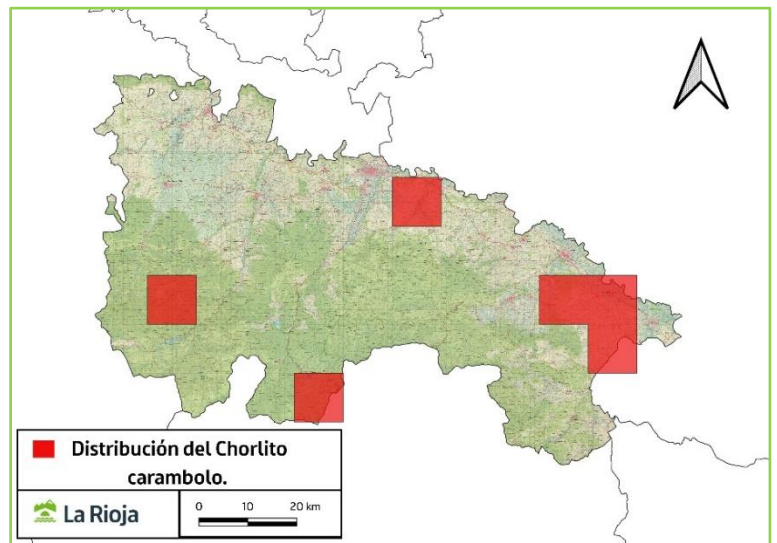
\* **Datos generales:** Ave limícola con cejas largas y llamativas. Tiene el cuerpo compacto, alas y cola cortas. Presenta dimorfismo sexual inverso, siendo las hembras más vistosas con plumaje nupcial. Se alimenta de invertebrados que viven en la superficie del suelo, entre la vegetación o bajo pequeñas piedras. Especie estival cuyos machos son los que incuban la puesta y realizan la crianza de los pollos.



©Helwig Brunner

\* **Hábitat:** Las zonas de reproducción son rasos y zonas abiertas de pastizal alpino con escasa vegetación arbustiva. Durante la migración, frecuenta rastros, tierras de labranza y zonas esteparias.

\* **Distribución:** Eurosiberiana con reproducción en zonas subárticas y de tundra, e invernada en el Norte de África y Oriente Medio. En la Península Ibérica, sólo se reproduce en Pirineos, observándose en el resto del territorio de manera muy escasa durante la migración. En La Rioja se ha citado escasamente en varias zonas esteparias del valle y en la sierra durante los pasos migratorios, sobre todo en el postnupcial.



\* **Amenazas:**

- Transformación de hábitat esteparios por roturaciones y descenso del pastoreo.
- Molestias por la actividad cinegética en media veda.

\* **Conservación:** Taxón incluido en:

Catálogo Riojano de Especies Amenazadas	Catálogo Español de Especies Amenazadas	Directiva Aves (Directiva 2009/147/CE)
Vulnerable	Vulnerable	Anexo I

\* **Bibliografía:**

- Copete, J. L. 2022. Chorlito carambolo *Charadrius morinellus*. En, B. Molina, A. Nebreda, A. R. Muñoz, J. Seoane, R. Real, J. Bustamante y J. C. del Moral: III Atlas de las aves en época de reproducción en España. SEO/BirdLife. Madrid. <https://atlasaves.seo.org/ave/chorlito-carambolo/>
- <https://seo.org/ave/chorlito-carambolo/#>
- Gámez Carmona, I. Serradilla Rodríguez, J. Aguilar Gómez, C. M. Robres Cabezón, J. Gutiérrez Jiménez, O. 2013. Anuario ornitológico de La Rioja 2009-2012. Zúbia: 13. Instituto de Estudios Riojanos, Logroño.