

Carex capillaris L.

Familia Cyperaceae

* **Datos generales:** Hemicriptófito cespitoso con tallos fértiles de 10 cm, lisos y trígono. Hojas de menor longitud que los tallos, planas o canaliculadas. Bráctea inferior de longitud igual o mayor que la inflorescencia, envainante. Flores con glumas masculinas y femeninas de apariencia pajiza y color parduzco. Florece en junio y fructifica durante el verano.

* **Hábitat:** Aparece en pastizales húmedos y en orillas de arroyos de alta montaña en pisos de vegetación subalpinos y alpinos.

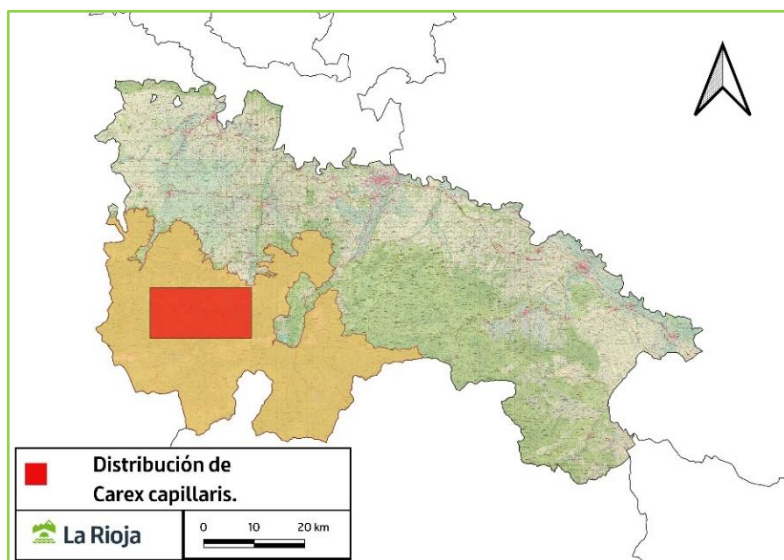
* **Distribución:** Se distribuye por los sistemas montañosos de Europa. En la Península, por Cordillera Cantábrica, Pirineos, Sierra Nevada y Sierra de La Demanda. Las citas de La Demanda se encuentran en San Millán de la Cogolla y en Anguiano.

* Amenazas:

- Poblaciones reducidas y aislamiento geográfico.
- Presión ganadera (pisoteo).
- Fluctuaciones del cauce de los arroyos por motivos climáticos.
- Actuaciones forestales.



©Anton Hartinger



* **Conservación:** Taxón incluido en:

Catálogo Riojano de Especies Amenazadas	Red Natura 2000:
Vulnerable	Toda la distribución.

* Bibliografía:

- Arizaleta, J.A., L.M., Medrano, J. BENITO & J.A. Alejandre, 2000. *Libro Rojo de la Flora Silvestre Amenazada de La Rioja*. Inédito. Gobierno de La Rioja.
- Luceño, M. (1987). *Notas cariológicas*, II. *Anales Jard. Bot. Madrid* 44(2): 439-444.
- Luceño, M. 2008. *Carex* L. in Castroviejo, S., Luceño M., Galán de Mera, A., Jiménez, P., Cabezas, F. J., Medina, L. (eds.). *Flora ibérica* 17: 109-250. Real Jardín Botánico, CSIC, Madrid.
- Villar, L., J. A. Sesé, J. A., Ferrández, J. V. 2001. *Atlas de Flora del Pirineo Aragonés II: (PYROLACEAE-ORCHIDACEAE. Síntesis)*. Instituto Pirenaico de Ecología, CSIC, Huesca
- De Hartinger, Anton, 1806 - ; Dalla Torre, K. W. von (Karl Wilhelm), 1850-1928 Deutscher Alpenverein (Founded 1874) - *Atlas der Alpenflora* Vol. 4 @ Biodiversity Heritage Library, Dominio público, <https://commons.wikimedia.org/w/index.php?curid=21206545>