



Praxium®

"El Dentista Tiempista"

CAMBIO CLIMÁTICO



CALENTAMIENTO GLOBAL

IPCC



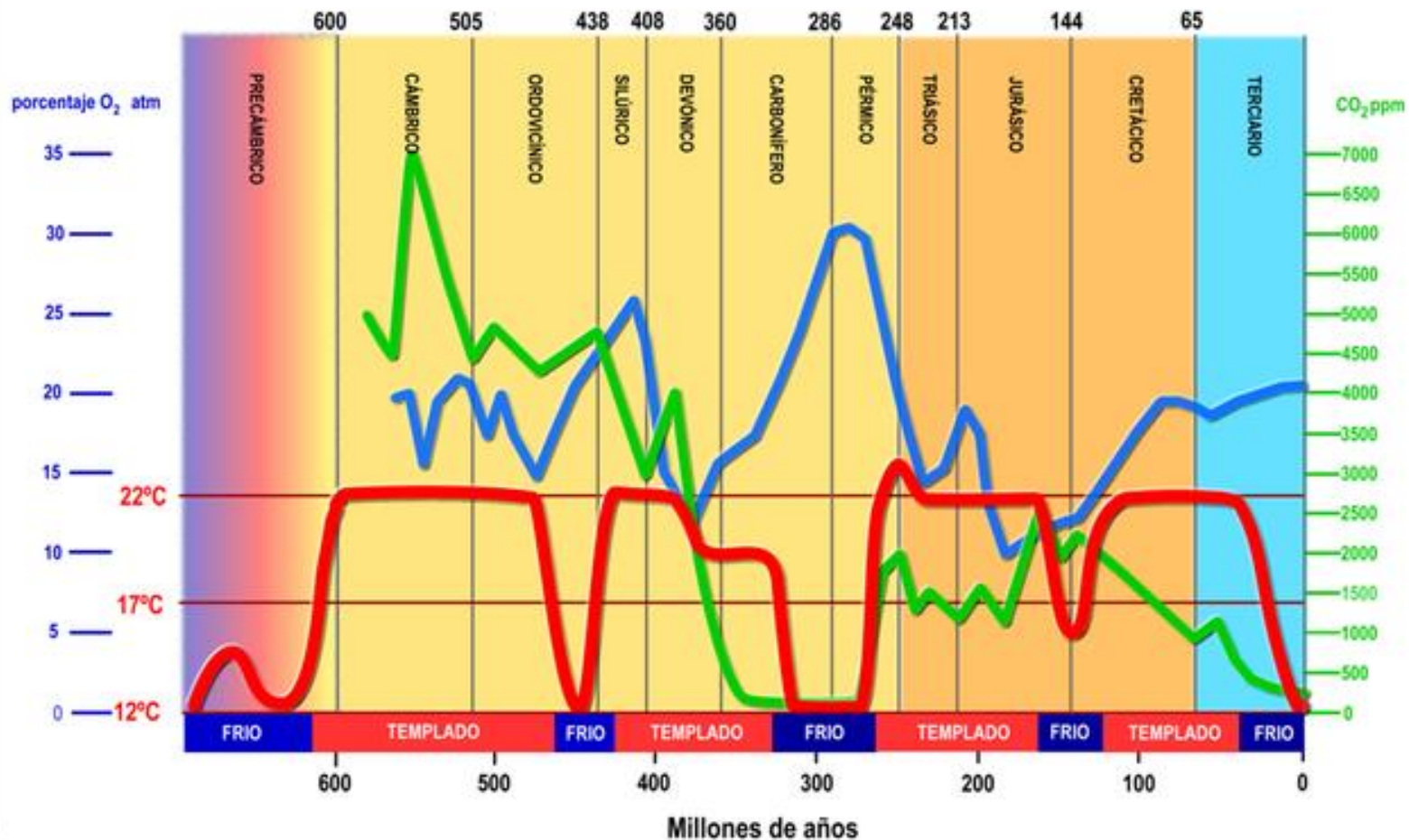
HUELLA DE CARBONO



CAMBIO CLIMATICO

COP27

CAMBIO CLIMATICO



CAMBIO CLIMATICO ANTROPOGÉNICO

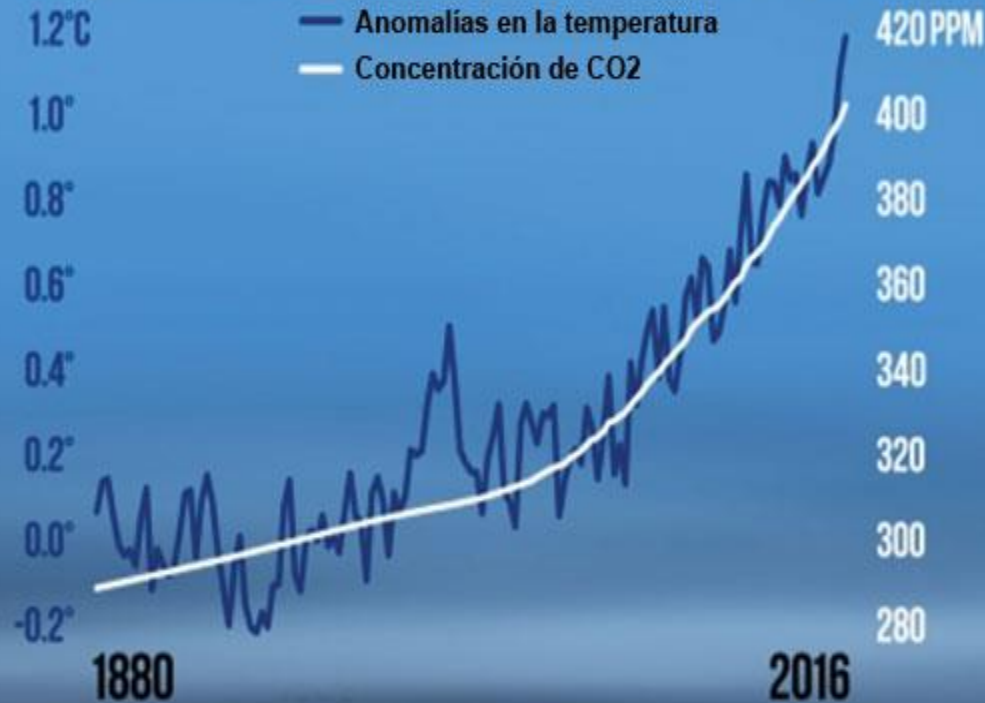




CAMBIO CLIMATICO ANTROPOGENICO

CALENTAMIENTO GLOBAL

Temperatura global y Dióxido de carbono



La data sobre temperatura global está promediada y ajustada sobre la base del promedio del inicio de la era industrial (1881-1910).

Fuente: NASA GISS, NOAA NCEI, ESRL

CLIMATE CO2 CENTRAL

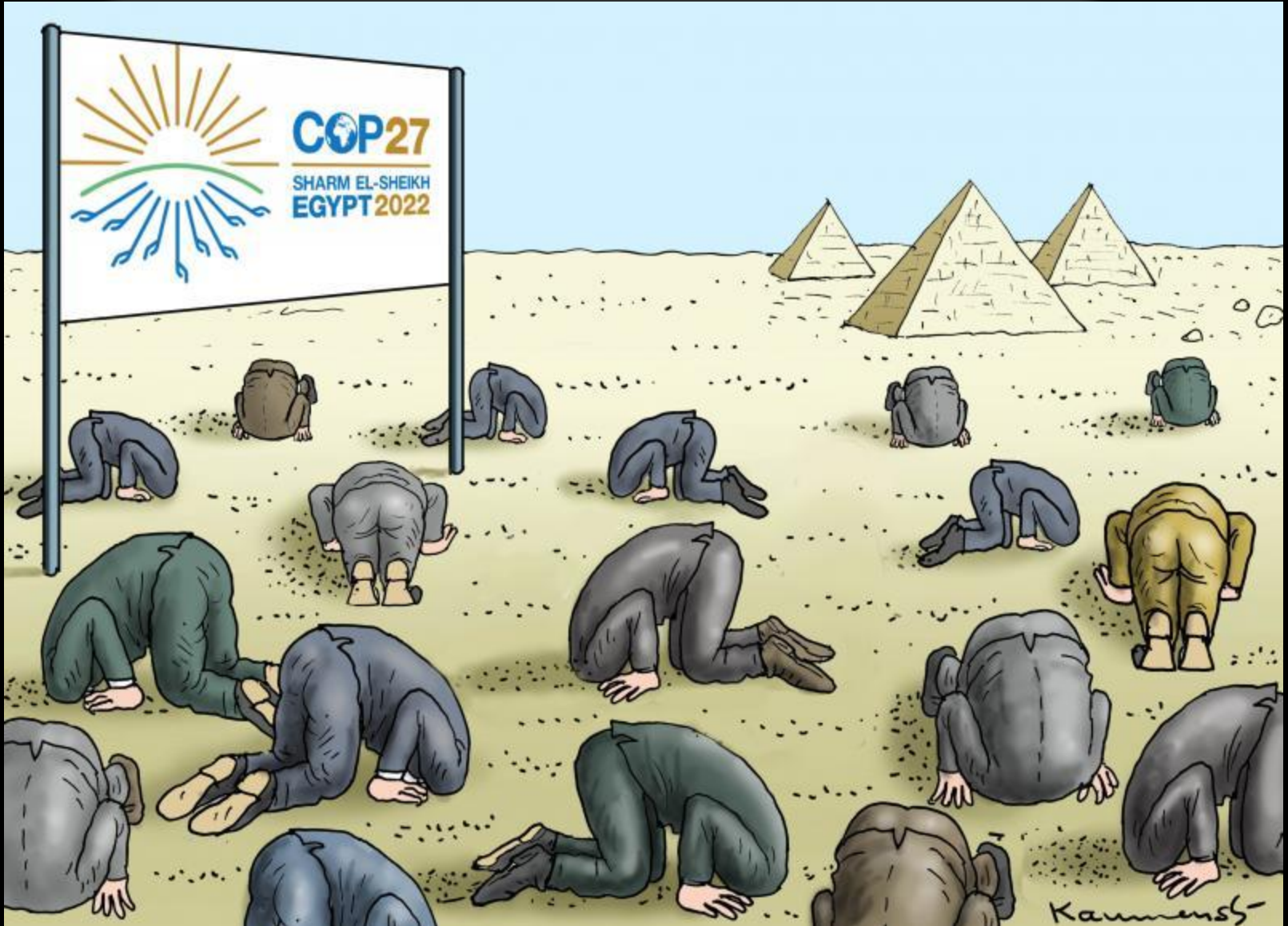
CRISIS CLIMATICA



Grupo Intergubernamental de Expertos sobre el Cambio Climático

Encomiendas de cada grupo de los grupos de trabajo del IPCC.

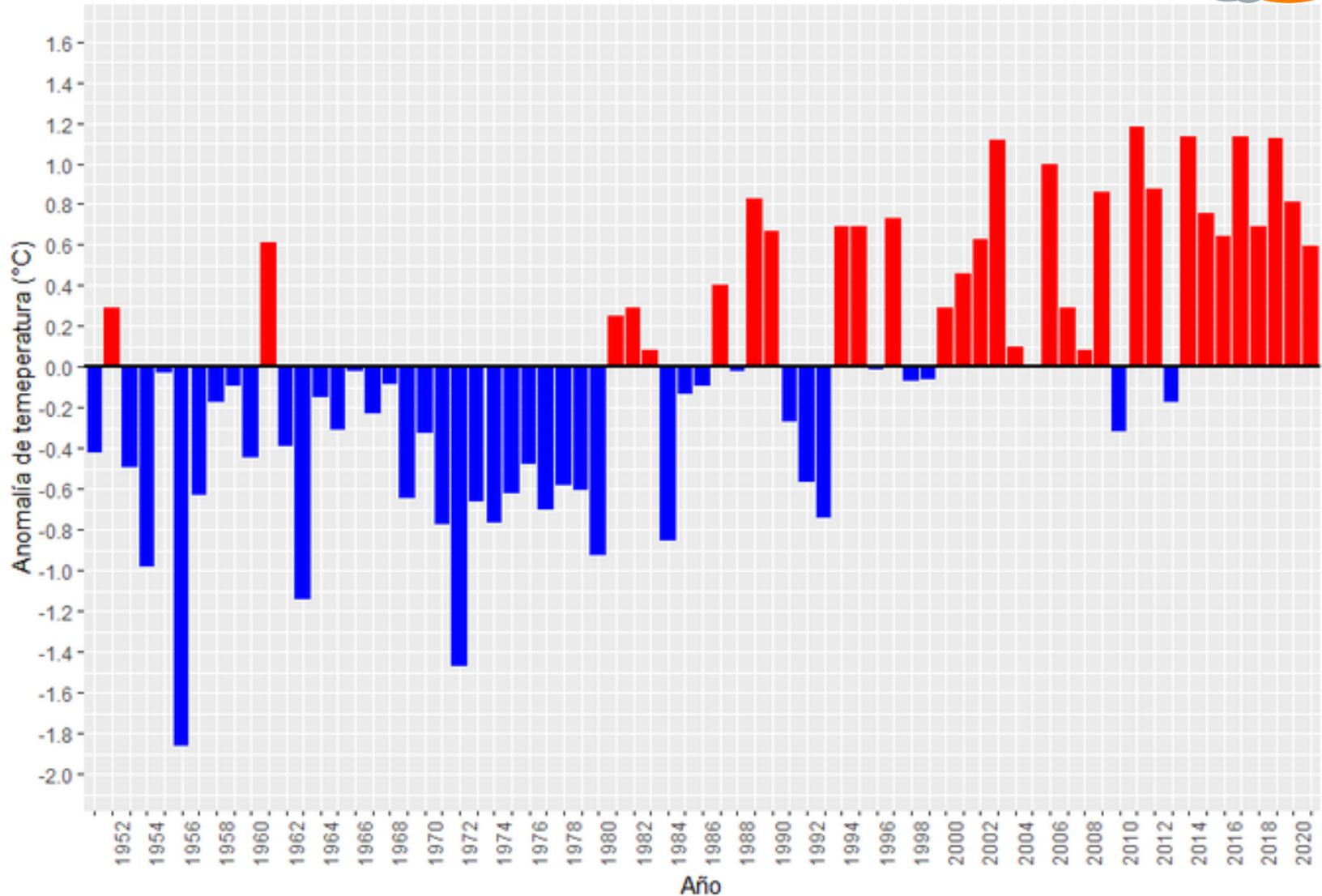
Grupo	Funciones
Grupo de trabajo 1	Evalúa solamente las bases científicas del cambio climático, analizando observaciones del pasado y haciendo simulaciones-matemáticas para estimar los cambios del futuro.
Grupo de trabajo 2	Evalúa cuáles son los posibles impactos del clima futuro en distintas regiones.
Grupo de trabajo 3	Se enfoca en presentar cuáles son las opciones de mitigación necesarias ante el cambio climático.



Y EN LA RIOJA ??



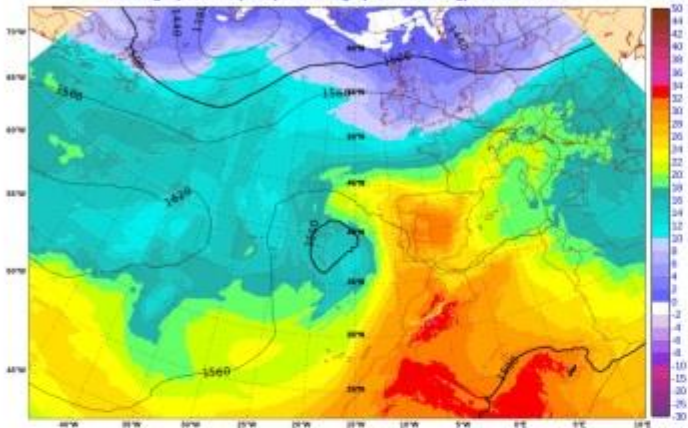
Diferencia de Temperatura media anual respecto a la media 1951-2021 - AEMET-Agoncillo



OLA CALOR JULIO 2022

42.0°C el 16 de julio en Agoncillo

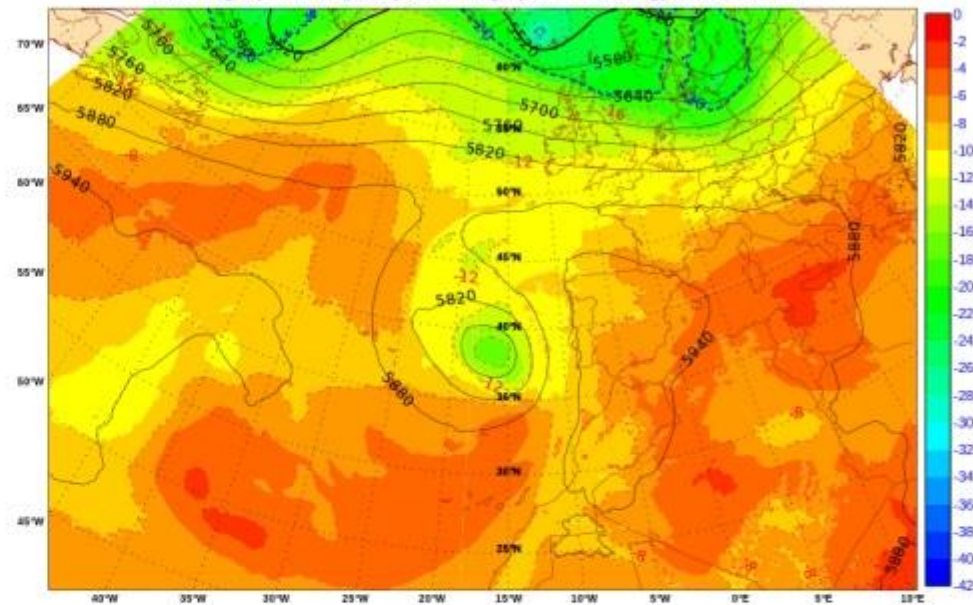
HRES-IFS (0.1°) 20220711 a 00 UTC. H+090. Validez: jueves, 14 de julio de 2022, a 18 UTC.
Temperatura (sombreado). Unidades: °C.
Altura geopotencial (isohipsas en negro). Unidades: mpp. Nivel 850 hPa.



HRES-IFS (0.1°) 20220711 a 00 UTC. H+090. Validez: jueves, 14 de julio de 2022, a 18 UTC.

Temperatura (sombreado). Unidades: °C.

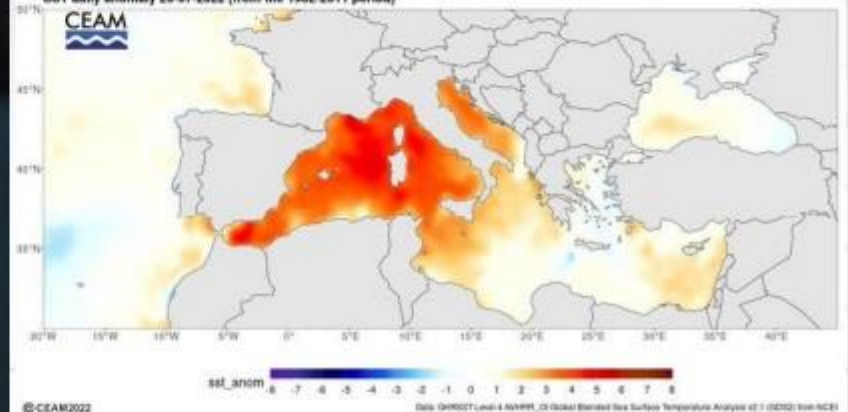
Altura geopotencial (isohipsas en negro). Unidades: mpp. Nivel 500 hPa.



Embalse de Leiva Tarde 20-07-2022, de Montserrat



SST daily anomaly 25-07-2022 (from the 1982-2011 period)



©CEAM2022

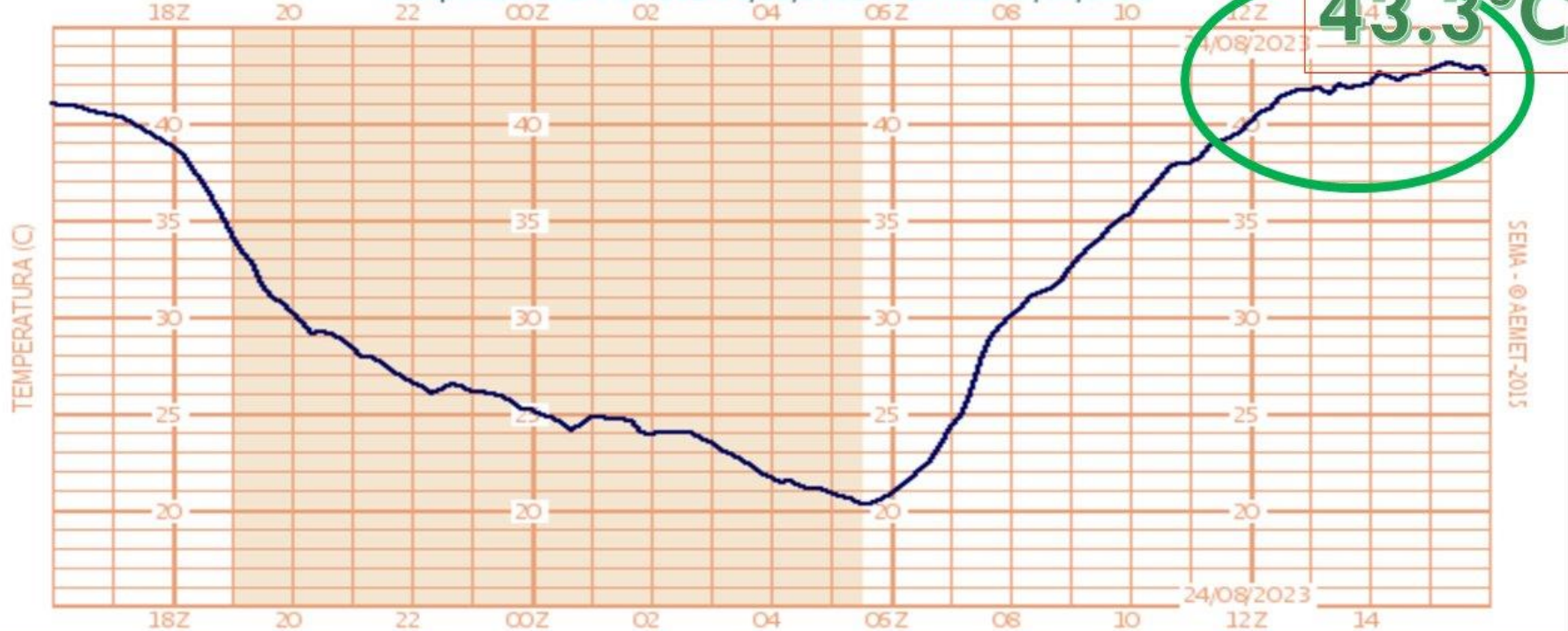
Data: OHSST/Level 4 ANVPR_O/Global Biased Sea Surface Temperature Analysis at 1 (OSST) from NCEP

Fenómenos EXTREMOS

EFEMERIDES AGONCILLO relativas

LA RIOJA 24-08-2023 A LAS 18:30 horas

Estación 9170 - LOGROÑO. AEROPUERTO (LA RIOJA)
Temperatura. De 16:00z 23/08/2023 a 16:00z 24/08/2023











Fénomenos **EXTREMOS**



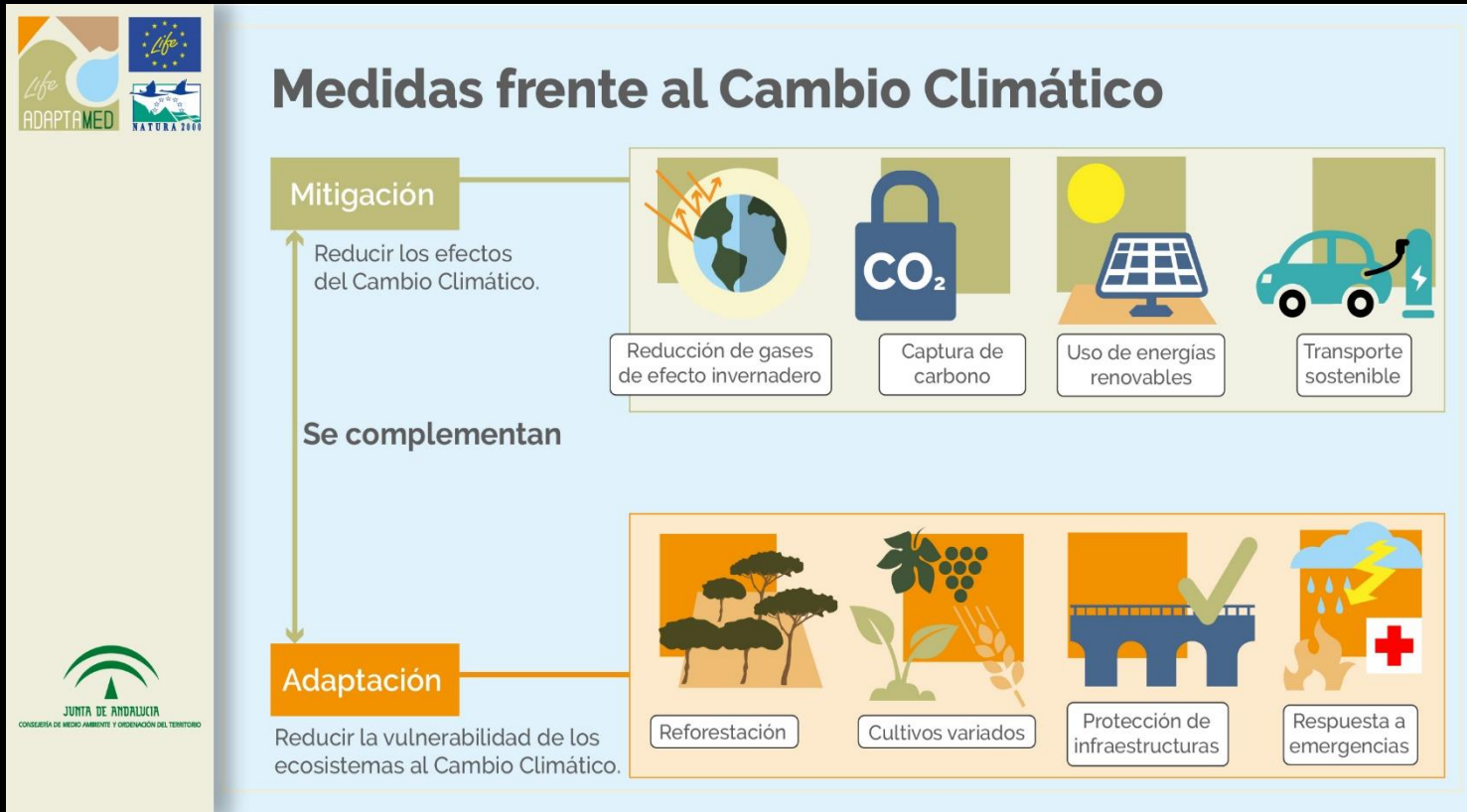
TORNADO EN LA DEMANDA



Y...¿QUE HACEMOS?



MITIGACION



ADAPTACION

MITIGACION



TRANSICION ENERGETICA



ENERGÍAS RENOVABLES

¿SON LAS ENERGÍAS LIMPIAS...

...TAN LIMPIAS?



EOLICA





SOLAR









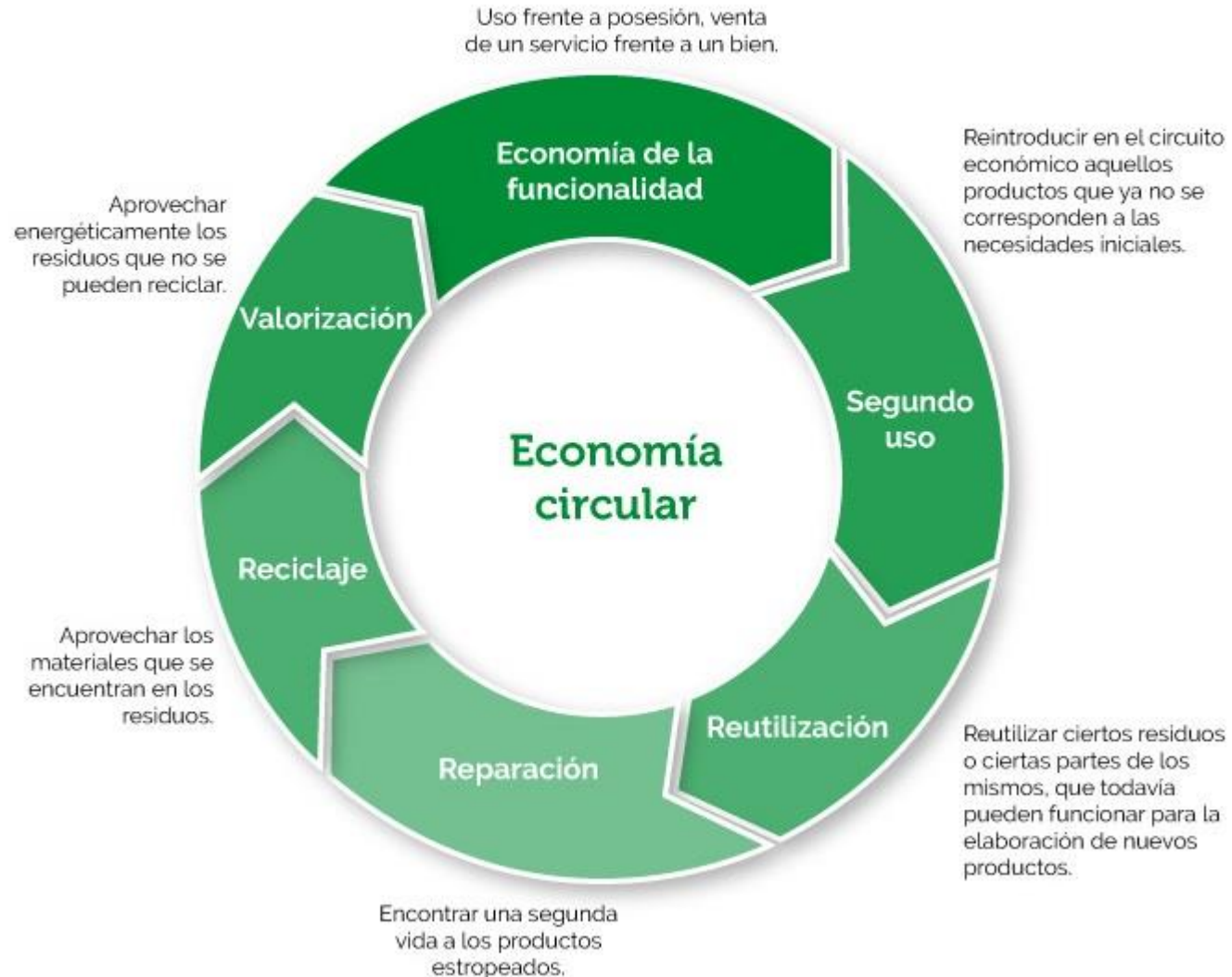
LA ENERGÍA MÁS LIMPIA ES.....

LA QUE NO SE CONSUME



ECONOMÍA CIRCULAR

¿Qué es la economía circular?



TRANSPORTE SOSTENIBLE



Se compra un Mercedes eléctrico para el pueblo y lo tiene que cargar con un generador de gasolina

PRUEBAS

MERCEDES-BENZ

Se compra un Mercedes eléctrico para el pueblo y lo tiene que cargar con un generador de gasolina

Al ponerlo a cargar en su casa, saltaron los plomos y no tenía forma de conseguir más kilómetros



El Mercedes-Benz EQS SUV cargando con un grupo electrógeno de gasolina.

Y...¿QUE HACEMOS?

ADAPTACION



Roda se asienta en la zona más fría de Rioja: los Obarenes

VITICULTURA

La bodega mueve ficha contra el cambio climático con una nueva plantación regenerativa de diez hectáreas en Cellorigo



Martínez de Toda: «Este 2022 ha sido un aviso de lo que veremos en 2050»

– No se muestra nada fatalista ante lo que está por venir... ¿Llegará un 2050 en el que desaparezca el viñedo de las zonas más bajas y cálidas de Rioja?

– ¡Para nada! Esas zonas son cálidas de por sí, con lo cual serán algo más cálidas pero la diferencia de grados no va a ser sustancial porque serán dos o tres grados más lo que se estima que suba la temperatura en los próximos 30 años. Es como comprar lo que tienes ahora en Badarán con lo que hay en el Ebro, y al final tenemos viticultura en los dos sitios. Pero serán las zonas más altas las que aguanten a ese cambio climático, pero todos los lugares se van a tener que adaptar, será un cambio global. Pero no hay que ser tan derrotista.





...«El olivar siempre ha estado relegado a las zonas altas, aquellas donde no se podía cultivar otras cosas como huertas o frutales. Esos olivos viejos conviven ahora con los olivos plantados hace 15 o 20 años en las zonas bajas de los valles, terreno más fértiles y en muchos casos con sistemas de riego. Zonas bajas que antes tenían más riesgo de sufrir heladas, pero que ahora registran una menor incidencia debido al cambio climático.»



Cambio climático & viticultura

Universidad de La Rioja

María Paz Diago Santamaría

Sergio Andrés Cabello

...«El calentamiento ha provocado un adelanto de los estados fenológicos de dos a tres semanas (Van Leeuwen y Darriet, 2016), el acortamiento del período entre floración y maduración de una semana y una evolución significativa de la composición de los racimos, aunque en estos estudios también se reconoce que estos datos no son homogéneos ni espacial ni temporalmente (Van Leeuwen et al., 2013; Quénot, 2014; Van Leeuwen y Darriet, 2016).»

COP25

El Parlamento Europeo declara la emergencia climática y ambiental

28/11/2019

- A unos días del COP25 de Madrid, Europa se ha convertido en el primer continente en dar el paso



Detalle de la tierra cuarteada por la ausencia de lluvia en el entorno del río Mao, a su paso por el municipio orensano de Montederramo (Brais Lorenzo / EFE)





Descubren microplásticos de 11 polímeros diferentes en pulmones humanos

- El primer estudio en personas vivas con la técnica μ FTIR confirma la presencia extendida de los residuos



La presencia de microplásticos en el medio ambiente alcanza al cuerpo humano, como confirma el nuevo estudio . (Getty Images/iStockphoto)



Y TU...¿DONDE TE SITUAS?

#choramásda



#aversi.....



CONCIECIADO



ACTIVISTA







¿ES TODO CAMBIO CLIMATICO?



Alemania: las inundaciones dejaron 180 muertos y miles de vidas heridas

El saldo es pavoroso. Se prepararon para inundaciones de 4 metros y fueron de 8 y no hubo plan de rescate. Según informe de Euronews, mucha gente que no quiere volver. Estas inundaciones amenazan con vaciar pueblos alemanes.

El cambio climático dice presente.





CRISIS CLIMÁTICA

La guerra del alumbrado navideño dispara el gasto eléctrico a una cota sin precedentes

Solo Madrid y Vigo consumen en energía cada día el equivalente a 50 campos de fútbol y generan más de 1.200 toneladas de CO2 en plena emergencia mundial por la crisis climática.





¡Tú,...sí tú, eres el
único responsable!



¡No mires para
otro lado!

A close-up photograph of a person's hands planting a small green seedling into the soil. The person is wearing a purple shirt. The background is blurred, showing green foliage. The text is overlaid on the image, enclosed in a white rectangular frame.

NADIE PUEDE
HACERLO
TODO, PERO
TODOS
PODEMOS
HACER ALGO.