

LEYENDA

Niveles sonoros

- 50 dBA - 55 dBA
- 55 dBA - 60 dBA
- 60 dBA - 65 dBA
- 65 dBA - 70 dBA
- > 70 dBA

Tipología de edificios

- Residencial
- Sanitario y docente
- Industrial y otros

=== UME LR-250

⇄ Sentidos de la vía

● Puntos kilométricos

— Muros y pantallas acústicas

— Red viaria

— Red ferroviaria

— Hidrografía

— Topografía

— Zonas verdes

⊞ Solape de hojas

PLANO GUÍA



Ciente:



Empresa consultora:



Título del proyecto

ELABORACIÓN DE LOS MAPAS ESTRATÉGICOS DE RUIDO Y PLANES DE ACCIÓN CONTRA EL RUIDO DE LA RED DE CARRETERAS DE LA COMUNIDAD AUTÓNOMA DE LA RIOJA DE LA FASE 4

Expediente:

09-7-9.01-0016/2022

Escala:

1:5.000

Formato original UME-A3

Plano:

MAPA DE NIVELES SONOROS UME C RIO_26_LR-250 INDICADOR Lnoche

Fecha

FEBRERO 2023

Nº Plano

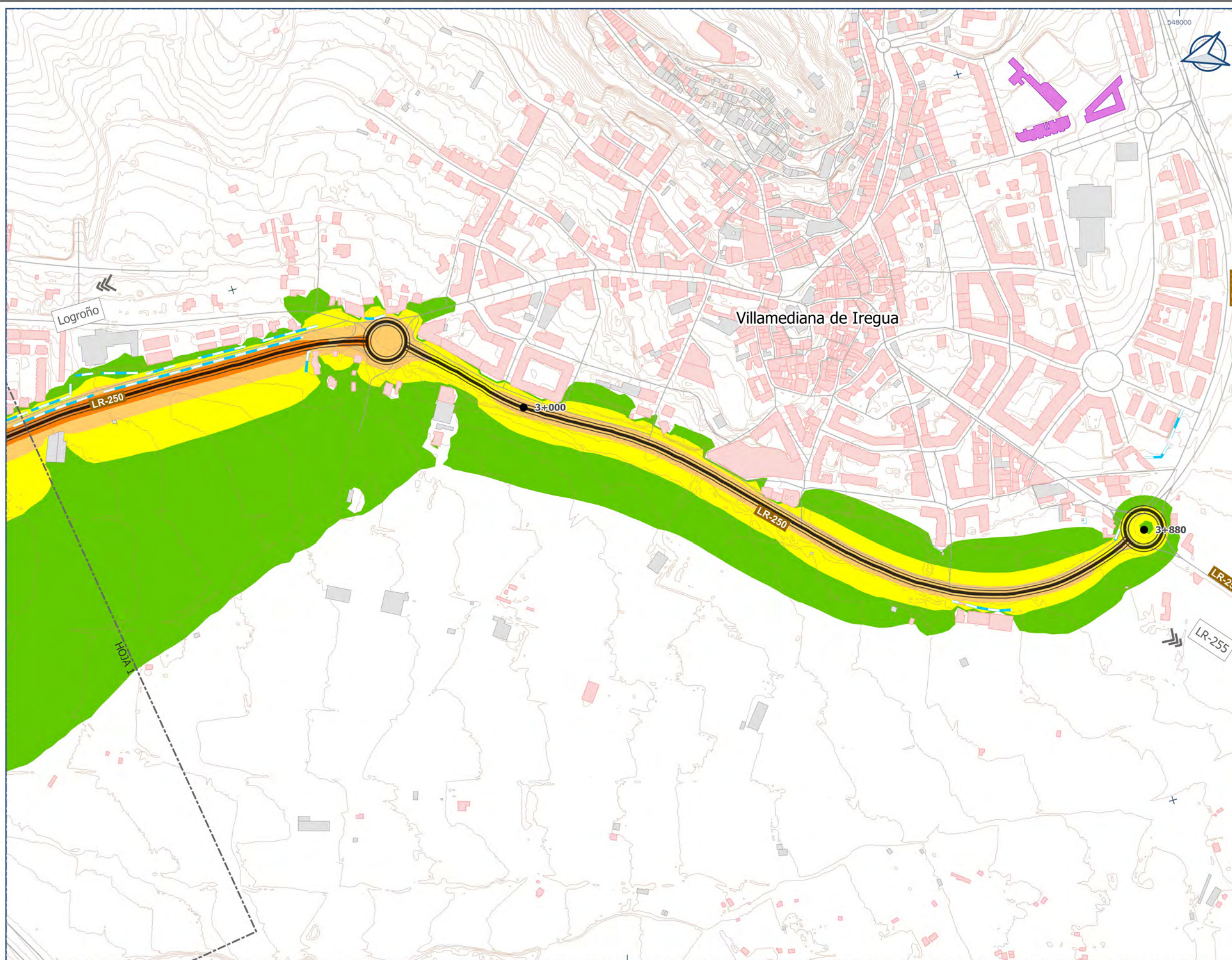
5.3

Revisión

1

Hoja

1 DE 2



LEYENDA

Niveles sonoros

- 50 dBA - 55 dBA
- 55 dBA - 60 dBA
- 60 dBA - 65 dBA
- 65 dBA - 70 dBA
- > 70 dBA

Tipología de edificios

- Residencial
- Sanitario y docente
- Industrial y otros

Simbología

- UME LR-250
- Sentidos de la vía
- Puntos kilométricos
- Muros y pantallas acústicas
- Red viaria
- Red ferroviaria
- Hidrografía
- Topografía
- Zonas verdes
- Solape de hojas



Ciente: **La Rioja**

Empresa consultora: **S2 SINCOSUR**

Título del proyecto
ELABORACIÓN DE LOS MAPAS ESTRATÉGICOS DE RUIDO Y PLANES DE ACCIÓN CONTRA EL RUIDO DE LA RED DE CARRETERAS DE LA COMUNIDAD AUTÓNOMA DE LA RIOJA DE LA FASE 4

Expediente:
09-7-9.01-0016/2022

Escala:
1:5.000
Formato original UME-A3

Plano:
MAPA DE NIVELES SONOROS UME C RIO_26_LR-250 INDICADOR Lnoche

Fecha FEBRERO 2023	Nº Plano 5.3
Revisión 1	Hoja 2 DE 2