

LEYENDA

Niveles sonoros

- 55 dBA - 60 dBA
- 60 dBA - 65 dBA
- 65 dBA - 70 dBA
- 70 dBA - 75 dBA
- > 75 dBA

Tipología de edificios

- Residencial
- Sanitario y docente
- Industrial y otros

Simbología

- UME LR-250
- Sentidos de la vía
- Puntos kilométricos
- Muros y pantallas acústicas
- Red viaria
- Red ferroviaria
- Hidrografía
- Topografía
- Zonas verdes
- Solape de hojas



Ciente:

La Rioja

Empresa consultora:

S2 SINCOSUR

Título del proyecto

ELABORACIÓN DE LOS MAPAS ESTRATÉGICOS DE RUIDO Y PLANES DE ACCIÓN CONTRA EL RUIDO DE LA RED DE CARRETERAS DE LA COMUNIDAD AUTÓNOMA DE LA RIOJA DE LA FASE 4

Expediente:

09-7-9.01-0016/2022

Escala:

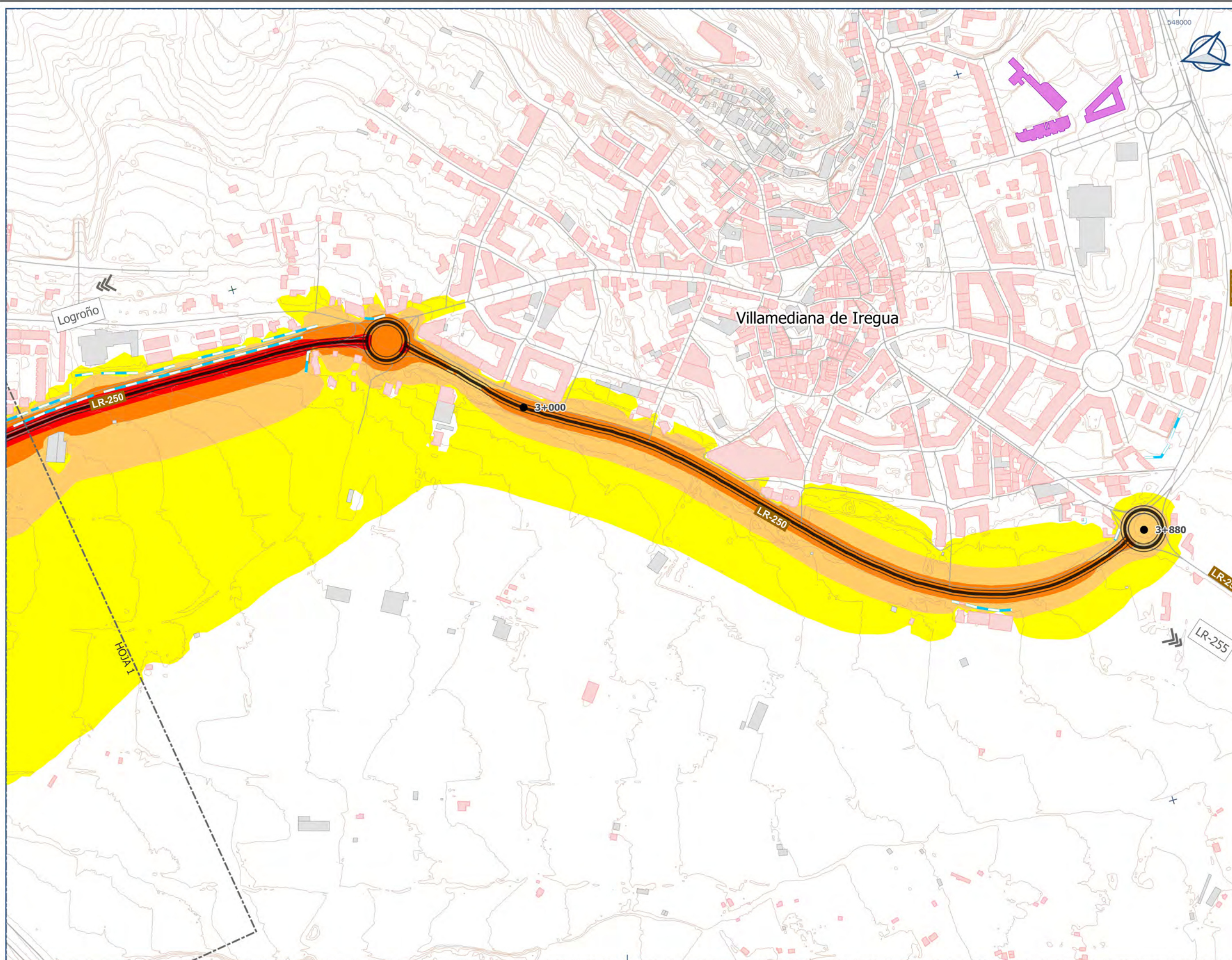
1:5.000

Formato original UME-A3

Plano:

MAPA DE NIVELES SONOROS UME C RIO_26_LR-250 INDICADOR Ltarde

Fecha	FEBRERO 2023	Nº Plano	5.2
Revisión	1	Hoja	1 DE 2



LEYENDA

Niveles sonoros

- 55 dBA - 60 dBA
- 60 dBA - 65 dBA
- 65 dBA - 70 dBA
- 70 dBA - 75 dBA
- > 75 dBA

Tipología de edificios

- Residencial
- Sanitario y docente
- Industrial y otros

=== UME LR-250

↔ Sentidos de la vía

● Puntos kilométricos

— Muros y pantallas acústicas

— Red viaria

— Red ferroviaria

— Hidrografía

— Topografía

— Zonas verdes

⊠ Solape de hojas

PLANO GUÍA



Ciente:



Empresa consultora:



Título del proyecto

ELABORACIÓN DE LOS MAPAS ESTRATÉGICOS DE RUIDO Y PLANES DE ACCIÓN CONTRA EL RUIDO DE LA RED DE CARRETERAS DE LA COMUNIDAD AUTÓNOMA DE LA RIOJA DE LA FASE 4

Expediente:

09-7-9.01-0016/2022

Escala:

1:5.000
Formato original
UNE-A3

Plano:

MAPA DE NIVELES SONOROS
UME C RIO_26_LR-250
INDICADOR Ltarde

Fecha

FEBRERO 2023

Nº Plano

5.2

Revisión

1

Hoja

2 DE 2