

Álamo blanco

Otros nombres: **Chopo blanco**

Populus alba

Familia: Salicáceas



El nombre de *Populus* tiene dos posibles orígenes:

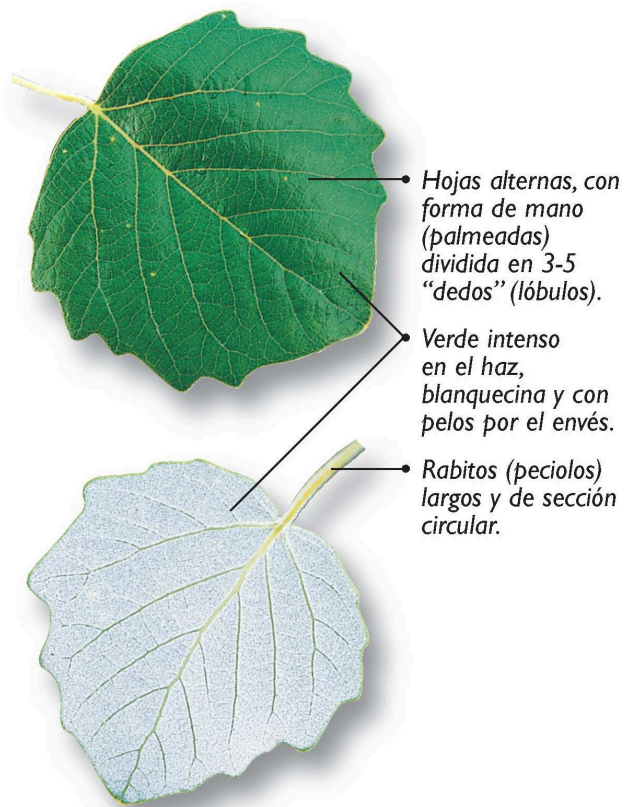
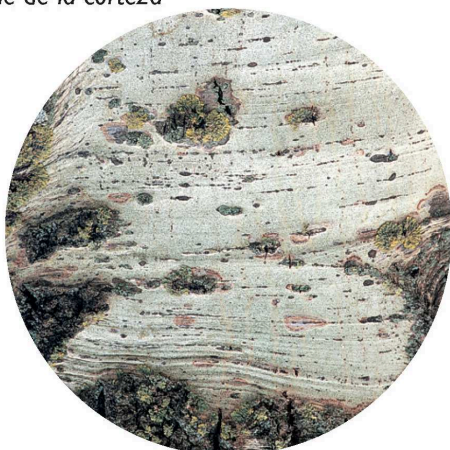
- De la palabra latina *populi* que significa "pueblos" ya que parece que los romanos lo llamaban "árbol del pueblo".
- Del griego *paipallein* que significa "mover, temblar" porque los chopos se mueven mucho con el viento y parece que tiemblan.

Árbol de porte variable, de copa amplia, corteza blanca tirando a gris y muy lisa. El aspecto tan blanco del envés de las hojas le da un aspecto plateado cuando las mueve el viento, de ahí el nombre específico "alba". Tienen flores masculinas y femeninas, pero cada árbol sólo da un tipo de flor (dioicos).

Su madera es mas blanda que en los demás chopos, por eso se utiliza para tallar. Suelen tener un conjunto de raíces bien desarrolladas y superficiales. Puede vivir cerca de 400 años.

En La Rioja lo encontramos a lo largo del río Ebro y sobre todo en los ríos Cidacos y Alhama. También podemos ver alguna de sus razas o variedades en muchos parques de nuestras ciudades como árbol ornamental y de sombra.

- *Detalle de la corteza*



- *Flores en cilindros colgantes (amentos). Los masculinos con muchos pelos, marrones.*



- *Los femeninos más largos casi sin pelos, verdosos.*

- *El fruto es una cápsula que contiene muchas semillas con un conjunto de pelos, pareciéndose a una "pelusa".*

FLORACIÓN

E F M A M J J A S O N D

FRUCTIFICACIÓN

E F M A M J J A S O N D

DÓNDE VIVE

LUGAR: Orillas y sotos de los ríos.

CLIMA: Cálido. Soporta bien el calor.

SUELO: Con bastante humedad, en La Rioja aparece más en suelos arcillosos, incluso algo salinos.