

COMPARATIVA DE MAPAS DE NIVELES SONOROS DE LA SEGUNDA Y TERCERA FASE.

UME LR-115

MAPAS IV. Mapas de niveles sonoros

Gobierno  de La Rioja

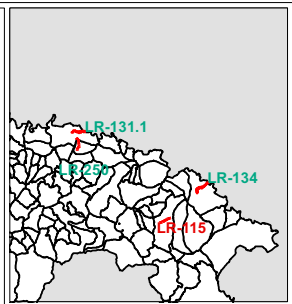
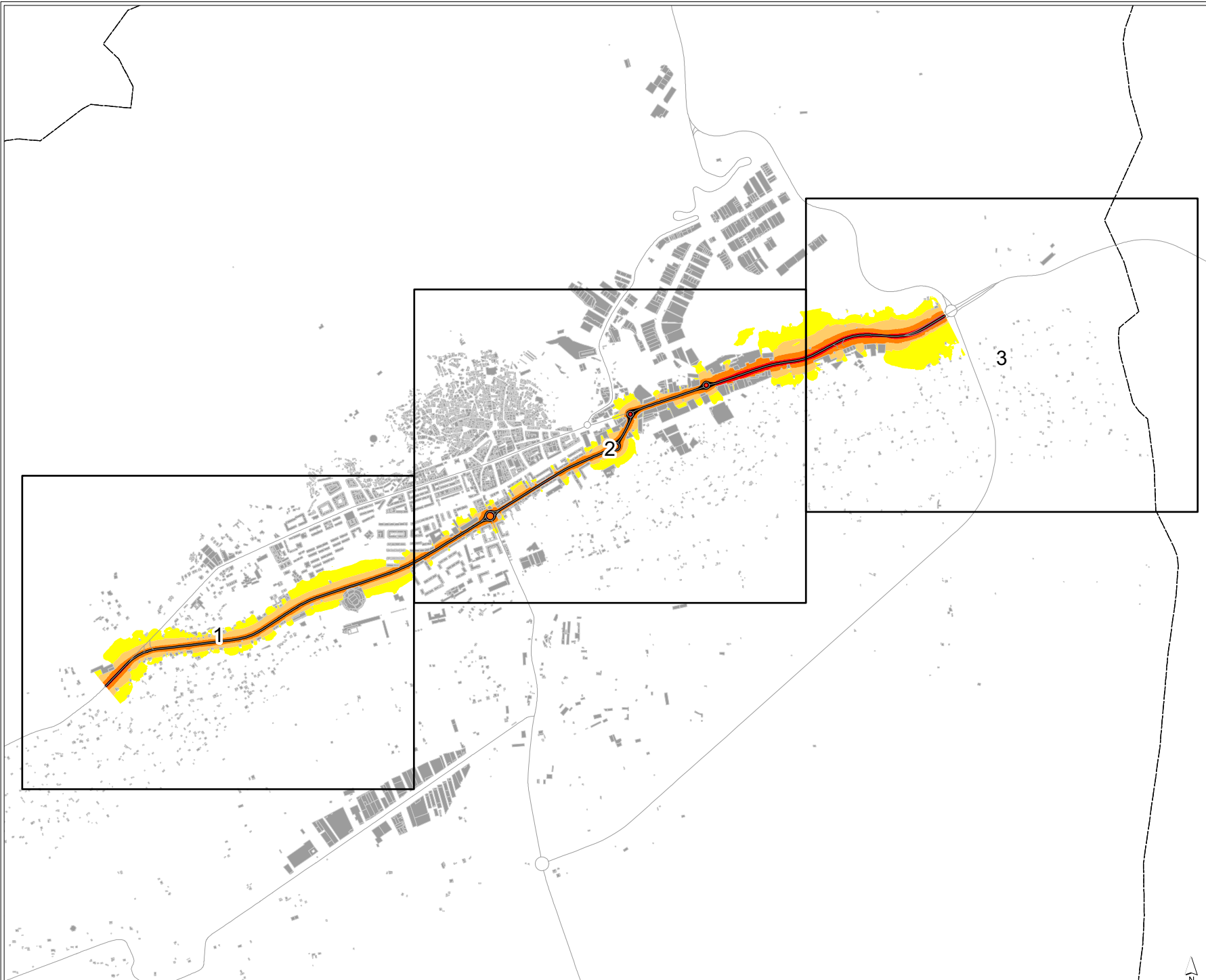
CONSULTORA


Audiotec
INGENIERÍA ACÚSTICA

Gobierno  de La Rioja

CONSULTORA:


Audiotec
INGENIERÍA ACÚSTICA



MAPA DE RUIDO DE CARRETERAS DE LA RIOJA. UME-LR 115

MINUTA DE DISTRIBUCIÓN

Hojas representadas

ELEMENTOS CARTOGRÁFICOS

Término municipal

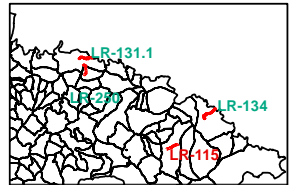
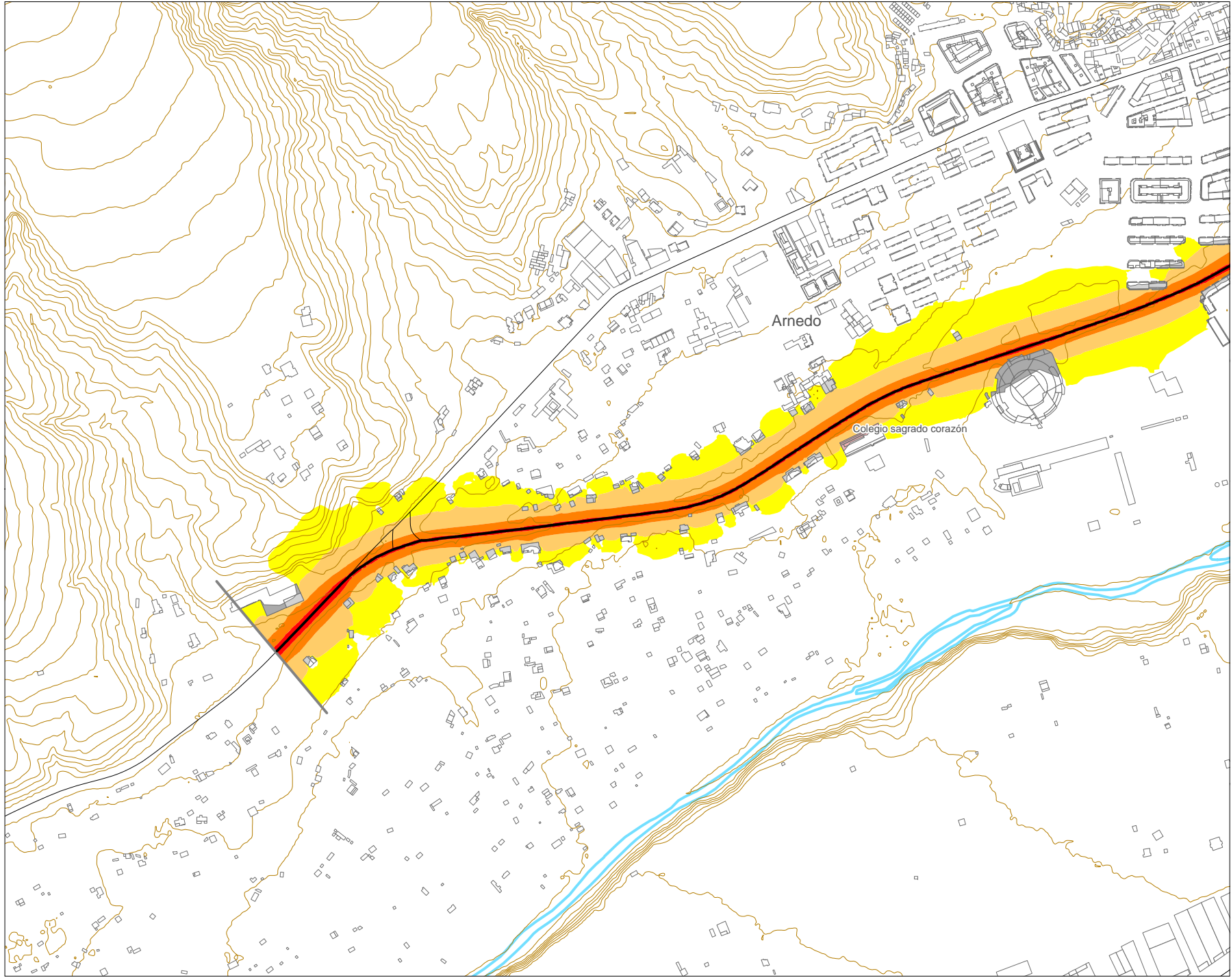
Eje de la UME

carreteras

Edificios

NIVELES SONOROS (dBA)

	< 55		65-70
	55-60		70-75
	60-65		> 75



MAPA DE RUIDO DE CARRETERAS DE LA RIOJA
UME: LR-115

NIVELES SONOROS (dBA)

< 55	65-70
55-60	70-75
60-65	> 75

TIPOS DE EDIFICIOS

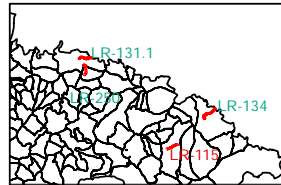
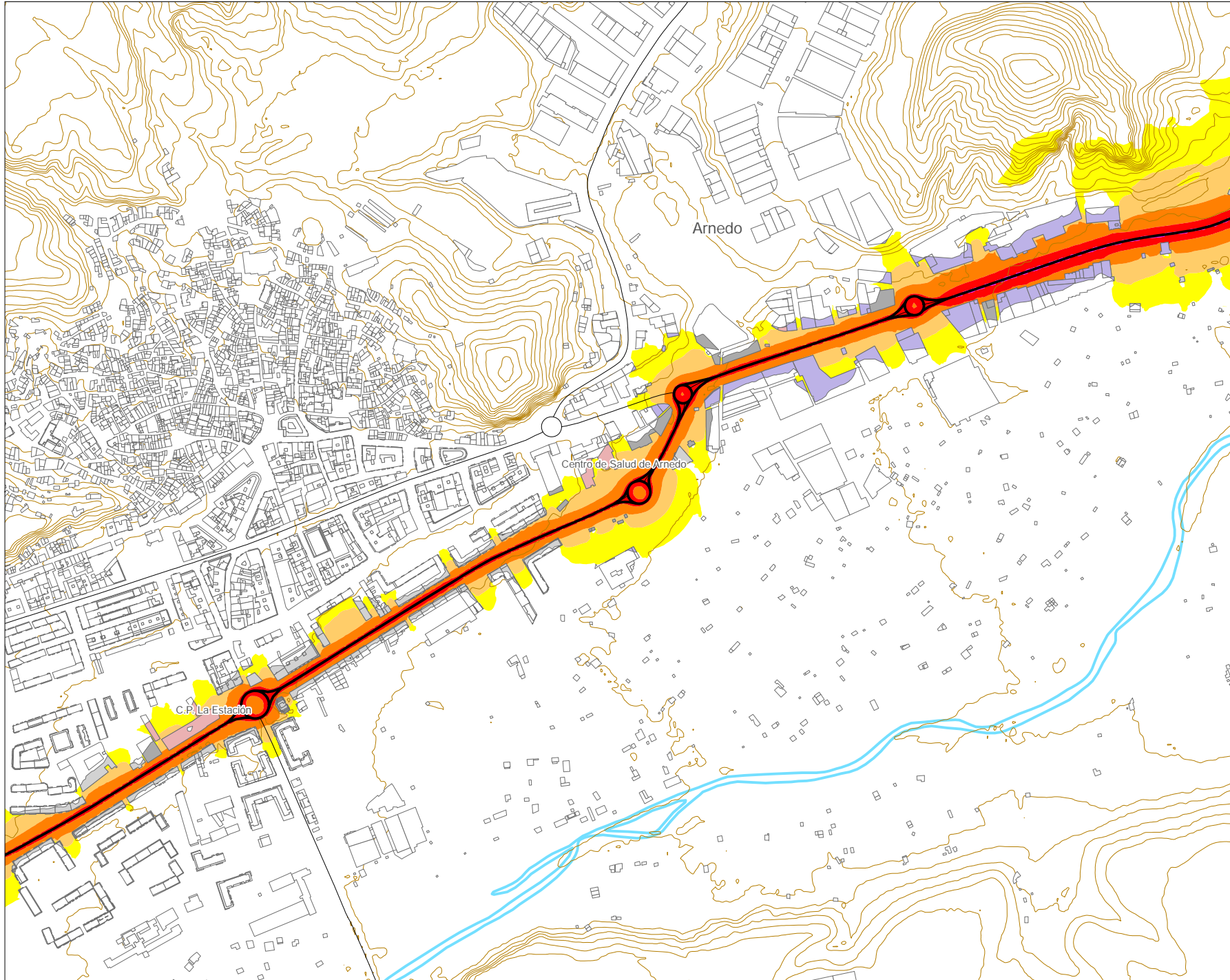
[Pink box]	Uso sanitario o docente
[Light gray box]	Uso residencial
[Medium gray box]	Uso terciario
[Purple box]	Uso industrial
[Dark purple box]	Uso infraestructuras
[White box]	Construcciones (fuera de la zona de estudio)

ELEMENTOS CARTOGRÁFICOS

[Dashed line]	Término municipal
[Thick black line]	Eje de la UME
[Thin brown line]	Curva de nivel
[Blue line]	Hidrografía
[Cross symbol]	Ferrocarril
[Thin black line]	Carreteras
[Thin gray line]	Otros elementos

EXPOSICIÓN AL RUIDO
Estimación del nº de personas cuyas viviendas están expuestas a cada rango de Ld para ruido total en el municipio.

Ld (dBA)	Personas (centenas)
55-60	5,23
60-65	3,56
65-70	0,50
70-75	0
> 75	0



MAPA DE RUIDO DE CARRETERAS DE LA RIOJA
UME: LR-115

NIVELES SONOROS (dBA)

< 55	65-70
55-60	70-75
60-65	> 75

TIPOS DE EDIFICIOS

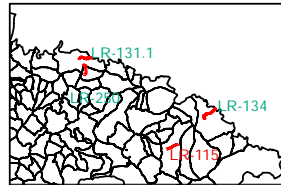
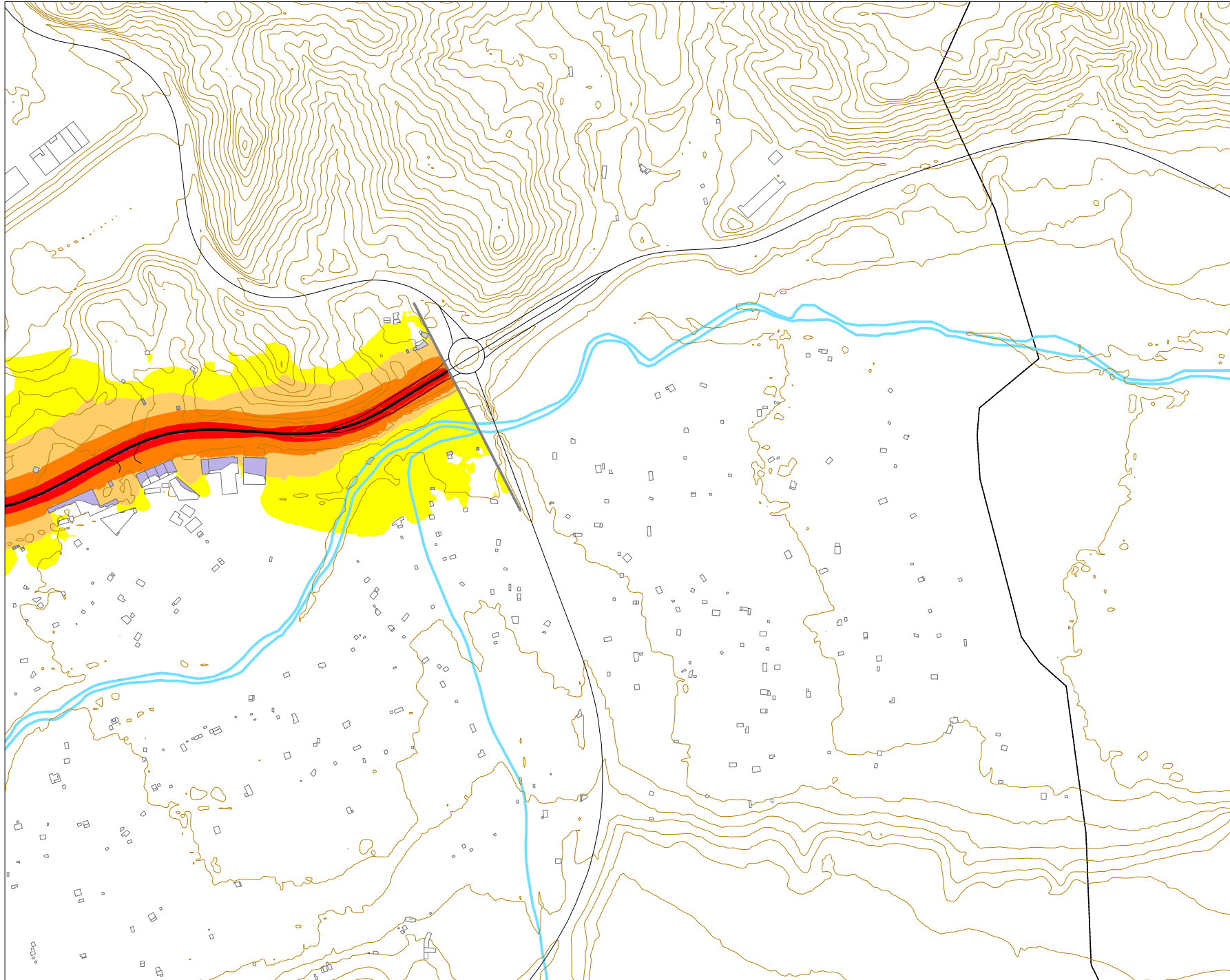
[Pink box]	Uso sanitario o docente
[Light grey box]	Uso residencial
[Dark grey box]	Uso terciario
[Purple box]	Uso industrial
[Dark blue box]	Uso infraestructuras
[White box]	Construcciones (fuera de la zona de estudio)

ELEMENTOS CARTOGRAFICOS

[Dashed line]	Término municipal
[Thick black line]	Eje de la UME
[Thin orange line]	Curva de nivel
[Blue line]	Hidrografía
[Cross symbol]	Ferrocarril
[Thin black line]	Carreteras
[Thin grey line]	Otros elementos

EXPOSICIÓN AL RUIDO
 Estimación del nº de personas cuyas viviendas están expuestas a cada rango de Ld para ruido total en el municipio.

Ld (dBA)	Personas (centenas)
55-60	5,23
60-65	3,56
65-70	0,50
70-75	0
> 75	0



MAPA DE RUIDO DE CARRETERAS DE LA RIOJA
UME: LR-115

NIVELES SONOROS (dBA)

< 55	65-70
55-60	70-75
60-65	> 75

TIPOS DE EDIFICIOS

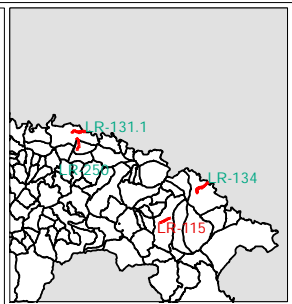
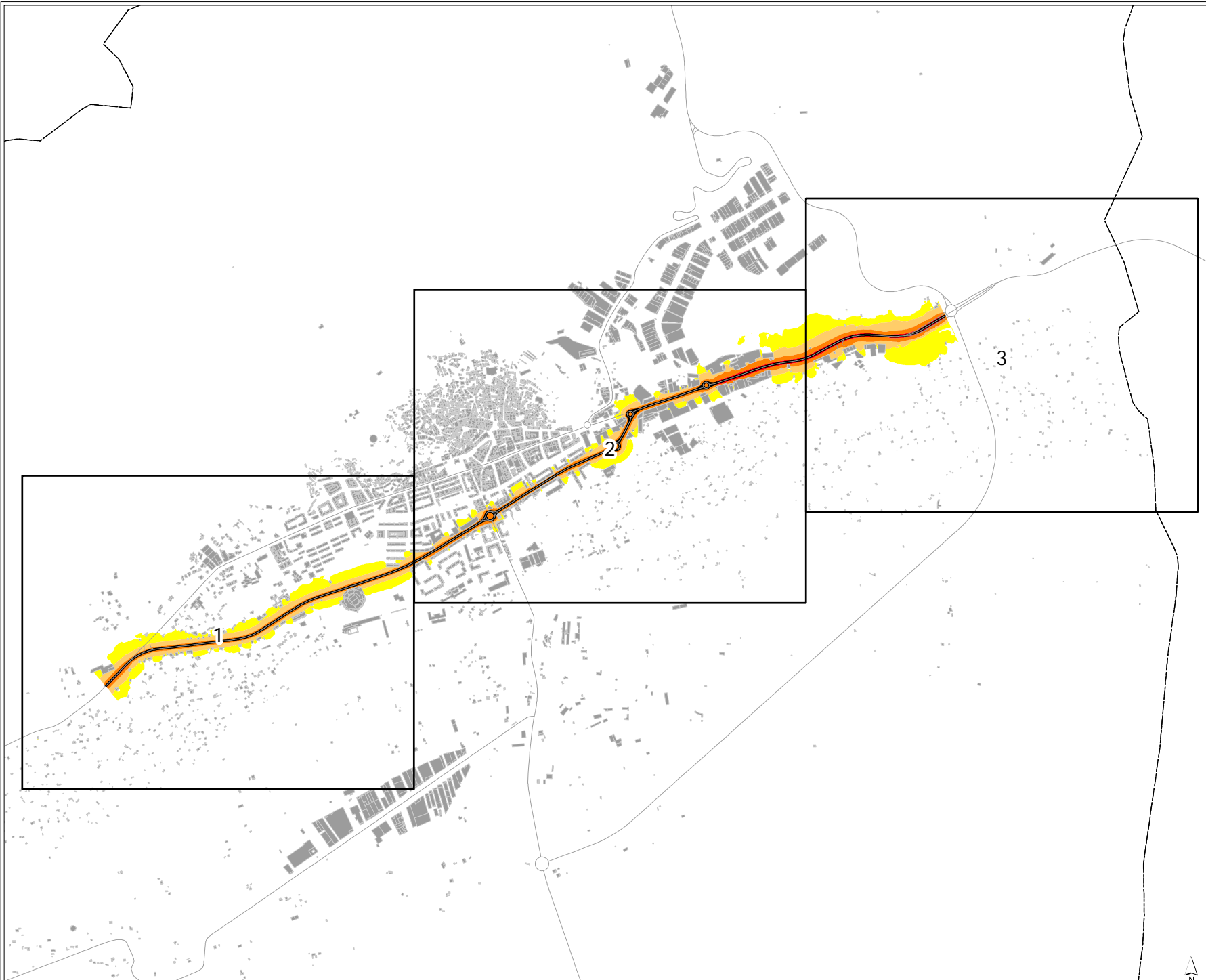
[Pink box]	Uso sanitario o docente
[Light grey box]	Uso residencial
[Dark grey box]	Uso terciario
[Purple box]	Uso industrial
[Dark blue box]	Uso infraestructuras
[White box]	Construcciones (fuera de la zona de estudio)

ELEMENTOS CARTOGRAFICOS

[Dashed line]	Término municipal
[Thick black line]	Eje de la UME
[Thin brown line]	Curva de nivel
[Blue line]	Hidrografía
[Cross symbol]	Ferrocarril
[Thin black line]	Carreteras
[Thin grey line]	Otros elementos

EXPOSICIÓN AL RUIDO
 Estimación del nº de personas cuyas viviendas están expuestas a cada rango de Ld para ruido total en el municipio.

Ld (dBA)	Personas (centenas)
55-60	5,23
60-65	3,56
65-70	0,50
70-75	0
> 75	0



MAPA DE RUIDO DE CARRETERAS DE LA RIOJA. UME-LR 115

MINUTA DE DISTRIBUCIÓN

Hojas representadas

ELEMENTOS CARTOGRÁFICOS

Término municipal

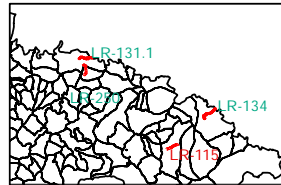
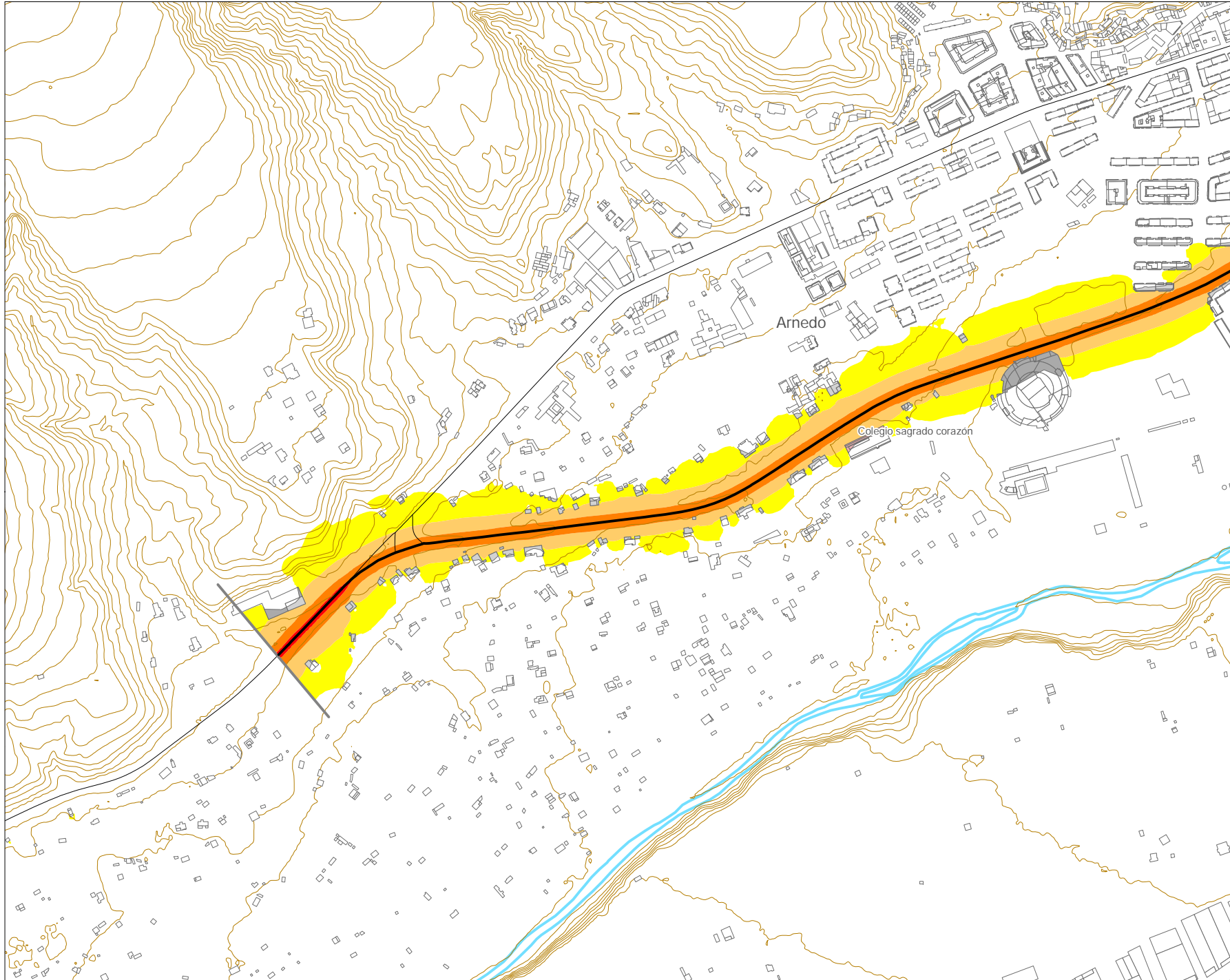
Eje de la UME

carreteras

Edificios

NIVELES SONOROS (dBA)

	< 55		65-70
	55-60		70-75
	60-65		> 75



MAPA DE RUIDO DE CARRETERAS DE LA RIOJA
UME: LR-115

NIVELES SONOROS (dBA)

< 55	65-70
55-60	70-75
60-65	> 75

TIPOS DE EDIFICIOS

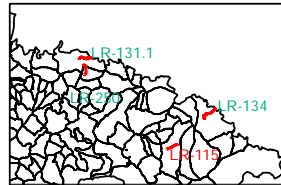
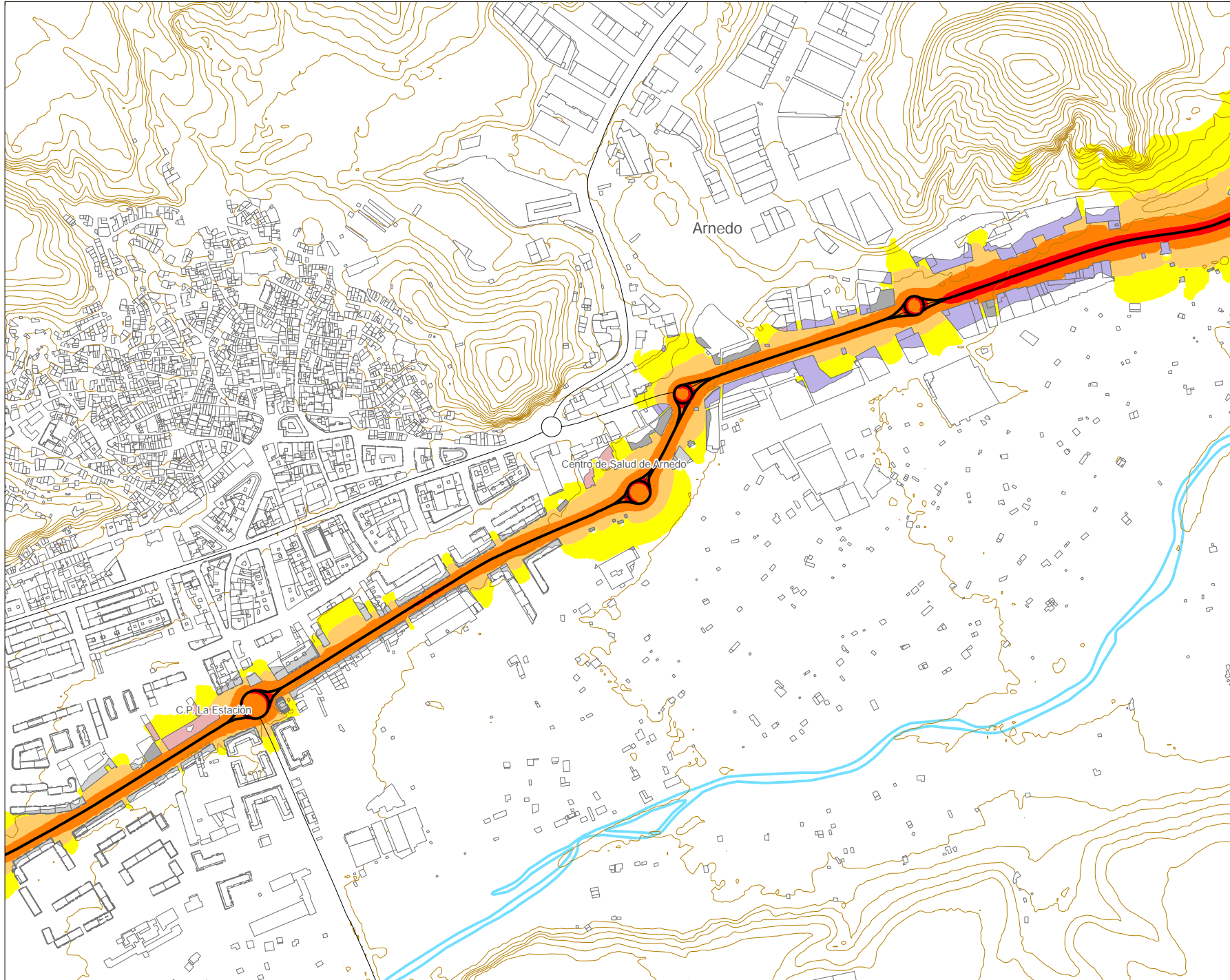
[Light Blue Box]	Uso sanitario o docente
[Grey Box]	Uso residencial
[Dark Grey Box]	Uso terciario
[Purple Box]	Uso industrial
[Dark Blue Box]	Uso infraestructuras
[White Box]	Construcciones (fuera de la zona de estudio)

ELEMENTOS CARTOGRÁFICOS

[Dashed Line]	Término municipal
[Thick Black Line]	Eje de la UME
[Thin Brown Line]	Curva de nivel
[Blue Line]	Hidrografía
[Crossed Line]	Ferrocarril
[Thin Grey Line]	Carreteras
[Thin Black Line]	Otros elementos

EXPOSICIÓN AL RUIDO
Estimación del nº de personas cuyas viviendas están expuestas a cada rango de Le para ruido total en el municipio.

Le (dBA)	Personas (centenas)
55-60	5,20
60-65	2,68
65-70	0,16
70-75	0
> 75	0



MAPA DE RUIDO DE CARRETERAS DE LA RIOJA
UME: LR-115

NIVELES SONOROS (dBA)

< 55	65-70
55-60	70-75
60-65	> 75

TIPOS DE EDIFICIOS

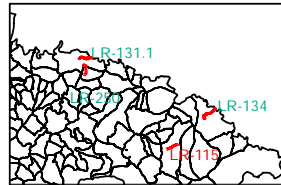
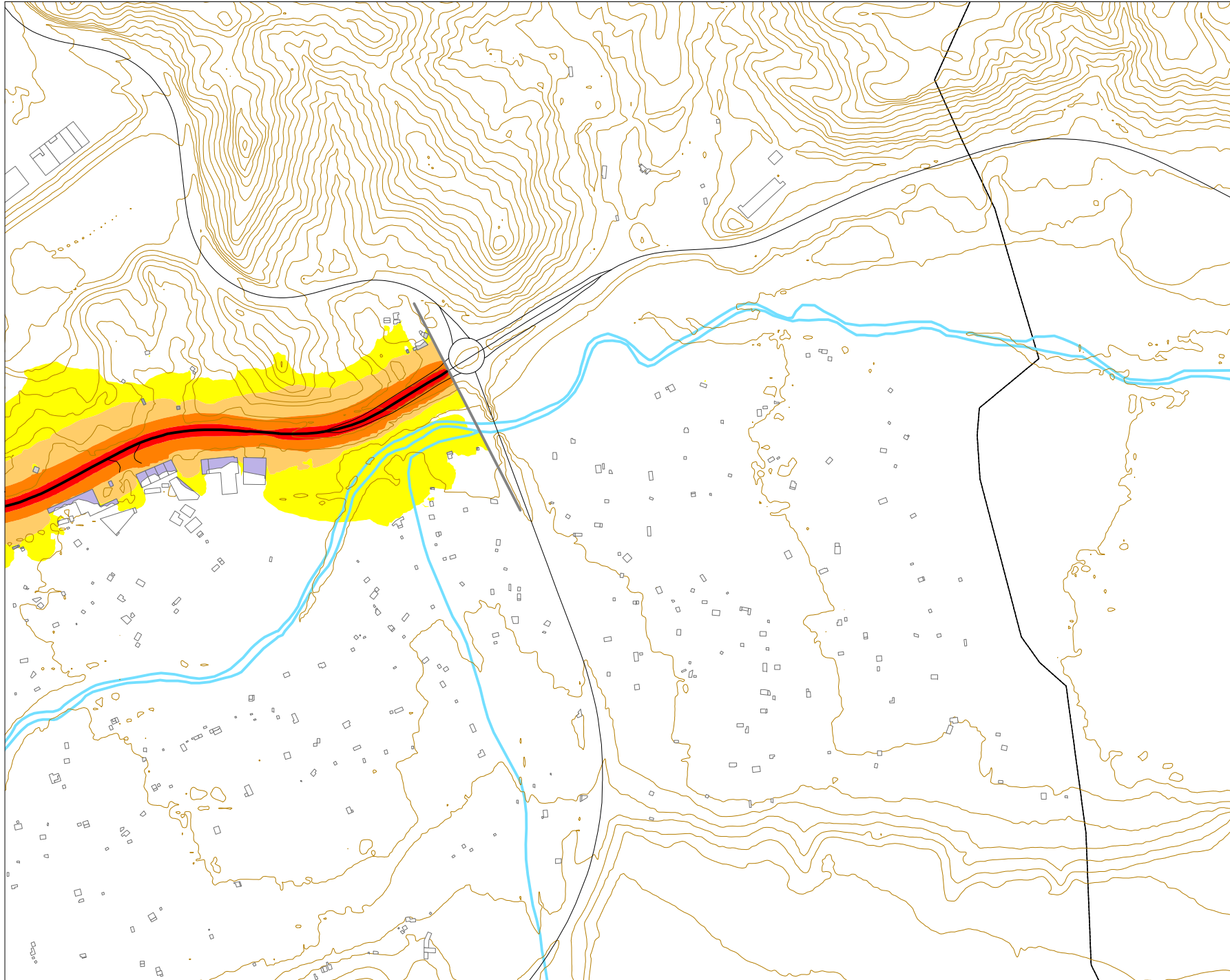
[Pink box]	Uso sanitario o docente
[Light grey box]	Uso residencial
[Dark grey box]	Uso terciario
[Purple box]	Uso industrial
[Dark blue box]	Uso infraestructuras
[White box]	Construcciones (fuera de la zona de estudio)

ELEMENTOS CARTOGRAFICOS

[Dashed line]	Término municipal
[Thick black line]	Eje de la UME
[Thin orange line]	Curva de nivel
[Blue line]	Hidrografía
[Cross symbol]	Ferrocarril
[Thin black line]	Carreteras
[Thin grey line]	Otros elementos

EXPOSICIÓN AL RUIDO
Estimación del nº de personas cuyas viviendas están expuestas a cada rango de Le para ruido total en el municipio.

Le (dBA)	Personas (centenas)
55-60	5,20
60-65	2,68
65-70	0,16
70-75	0
> 75	0



MAPA DE RUIDO DE CARRETERAS DE LA RIOJA
UME: LR-115

NIVELES SONOROS (dBA)

< 55	65-70
55-60	70-75
60-65	> 75

TIPOS DE EDIFICIOS

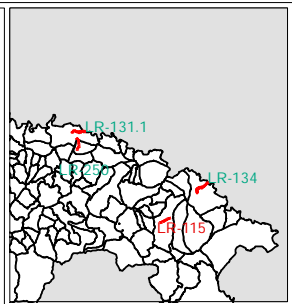
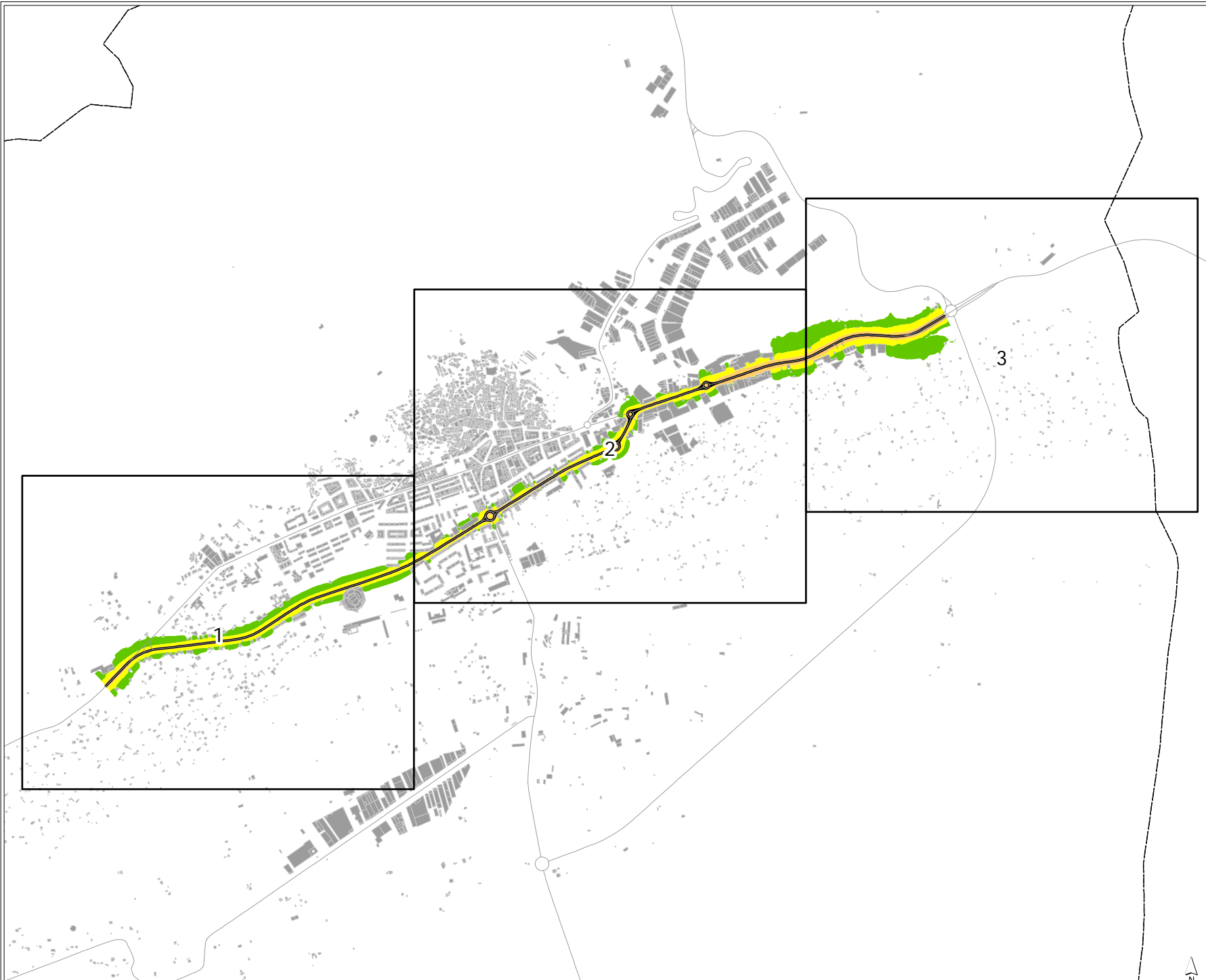
[Pink box]	Uso sanitario o docente
[Light grey box]	Uso residencial
[Dark grey box]	Uso terciario
[Purple box]	Uso industrial
[Dark blue box]	Uso infraestructuras
[White box]	Construcciones (fuera de la zona de estudio)

ELEMENTOS CARTOGRAFICOS

[Dashed line]	Término municipal
[Thick black line]	Eje de la UME
[Thin brown line]	Curva de nivel
[Blue line]	Hidrografía
[Cross symbol]	Ferrocarril
[Thin black line]	Carreteras
[Thin grey line]	Otros elementos

EXPOSICIÓN AL RUIDO
 Estimación del nº de personas cuyas viviendas están expuestas a cada rango de Le para ruido total en el municipio.

Le (dBA)	Personas (centenas)
55-60	5,20
60-65	2,68
65-70	0,16
70-75	0
> 75	0



MAPA DE RUIDO DE CARRETERAS DE LA RIOJA. UME-LR 115

MINUTA DE DISTRIBUCIÓN

Hojas representadas

ELEMENTOS CARTOGRÁFICOS

Término municipal

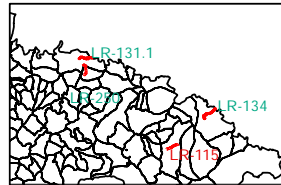
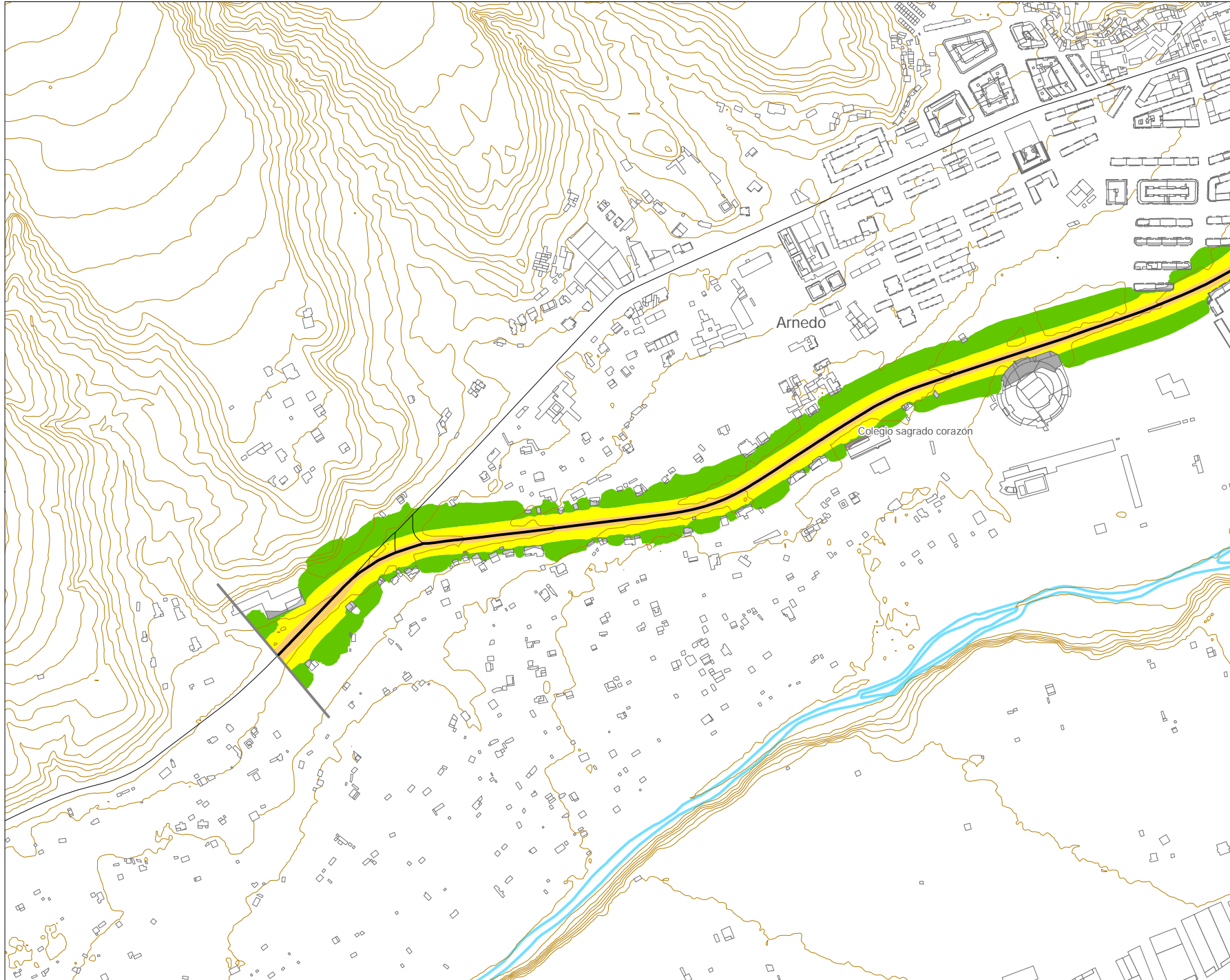
Eje de la UME

carreteras

Edificios

NIVELES SONOROS (dBA)

	< 50		60-65
	50-55		65-70
	55-60		> 70



MAPA DE RUIDO DE CARRETERAS DE LA RIOJA
UME: LR-115

NIVELES SONOROS (dBA)

< 50	60-65
50-55	65-70
55-60	> 70

TIPOS DE EDIFICIOS

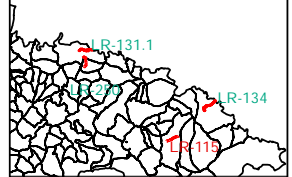
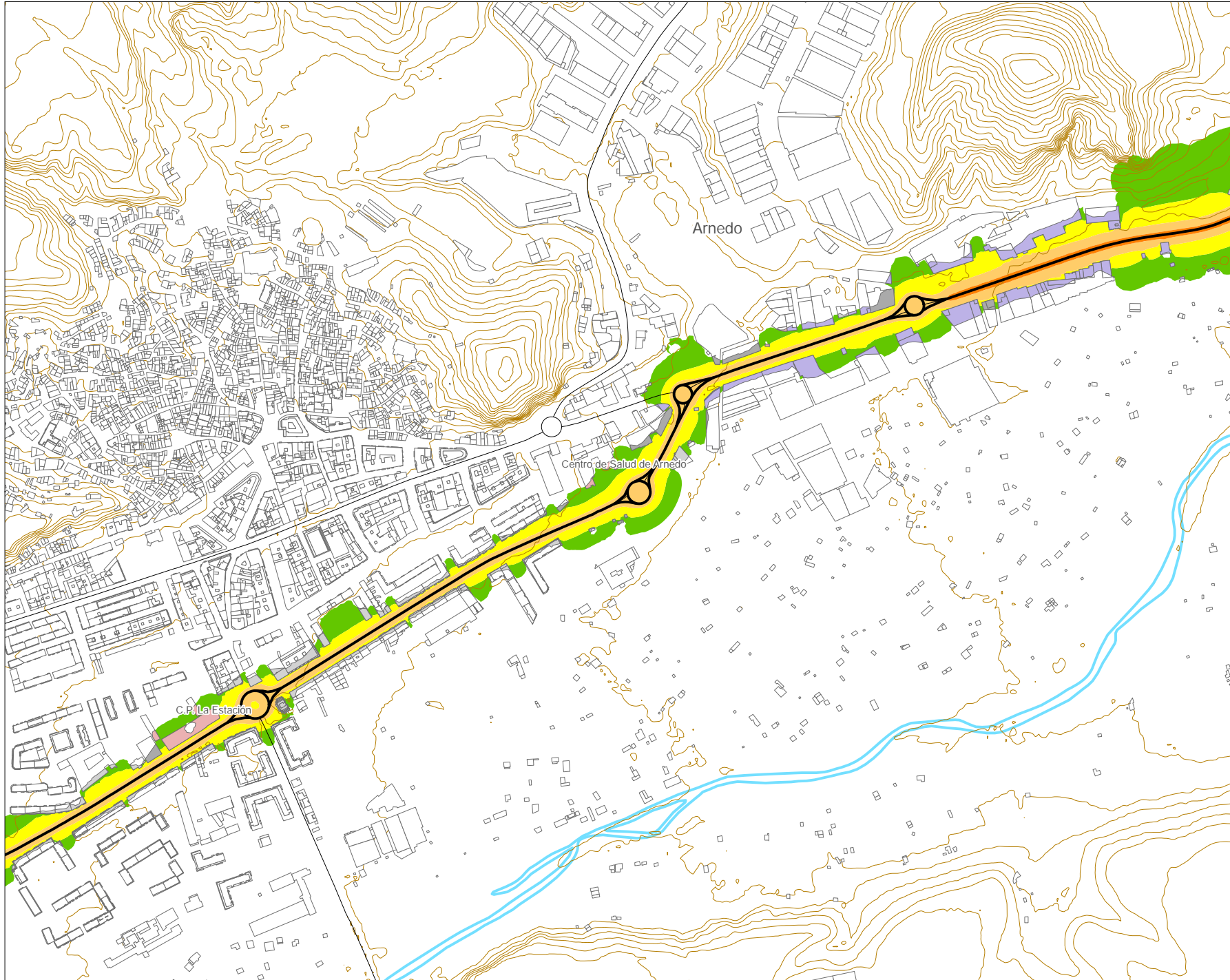
[Pink box]	Uso sanitario o docente
[Light gray box]	Uso residencial
[Dark gray box]	Uso terciario
[Purple box]	Uso industrial
[Dark blue box]	Uso infraestructuras
[White box]	Construcciones (fuera de la zona de estudio)

ELEMENTOS CARTOGRÁFICOS

[Dashed line]	Término municipal
[Thick black line]	Eje de la UME
[Thin black line]	Curva de nivel
[Blue line]	Hidrografía
[Cross symbol]	Ferrocarril
[Thin gray line]	Carreteras
[Thin black line]	Otros elementos

EXPOSICIÓN AL RUIDO
Estimación del nº de personas cuyas viviendas están expuestas a cada rango de Ln para ruido total en el municipio.

Ln (dBA)	Personas (centenas)
50-55	4,44
55-60	1,22
60-65	0,01
65-70	0



MAPA DE RUIDO DE CARRETERAS DE LA RIOJA UME: LR-115

NIVELES SONOROS (dBA)

< 50	60-65
50-55	65-70
55-60	> 70

TIPOS DE EDIFICIOS

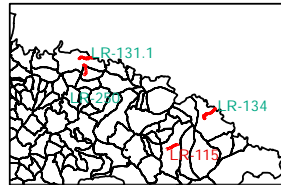
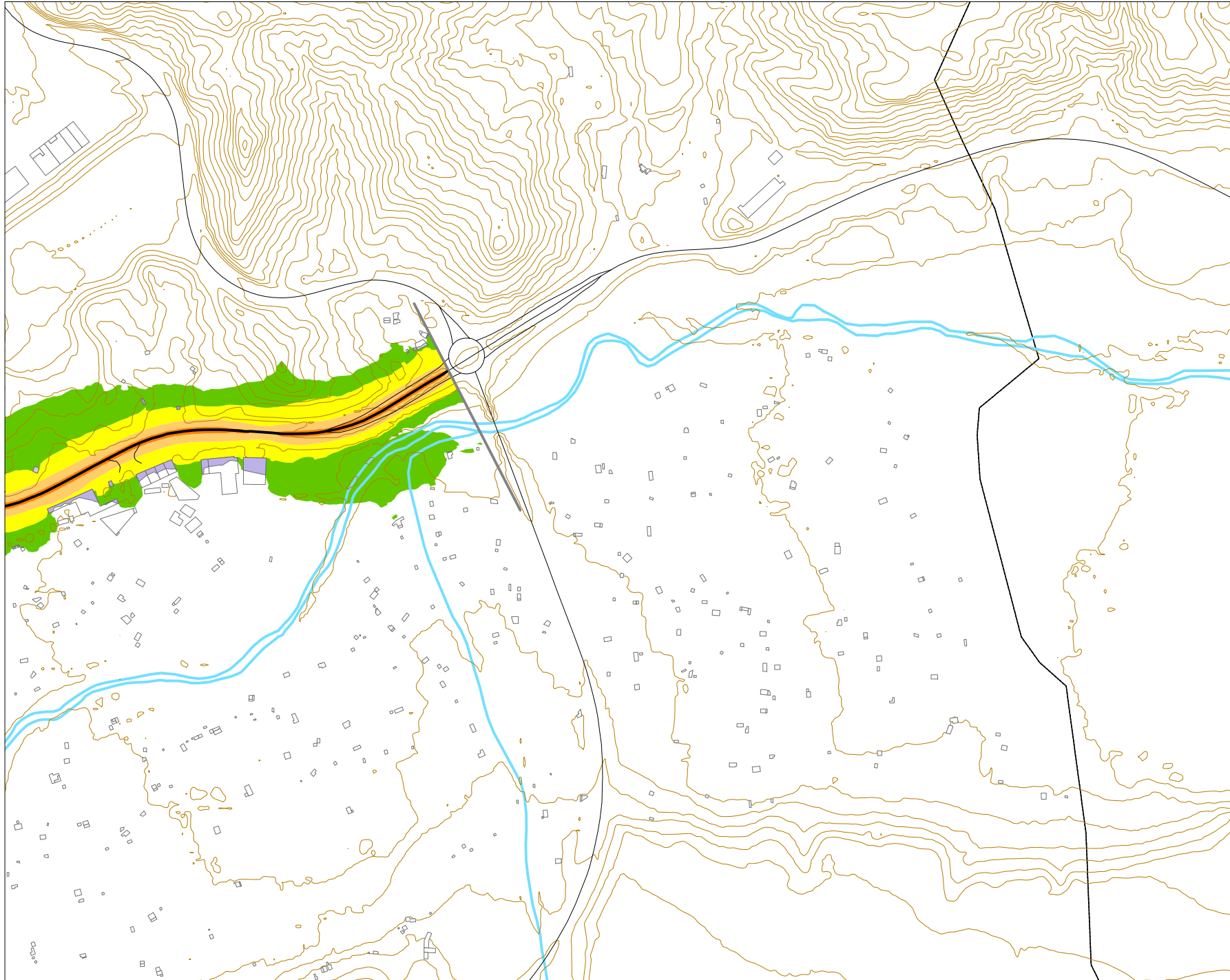
[Pink box]	Uso sanitario o docente
[Light grey box]	Uso residencial
[Dark grey box]	Uso terciario
[Purple box]	Uso industrial
[Dark blue box]	Uso infraestructuras
[White box]	Construcciones (fuera de la zona de estudio)

ELEMENTOS CARTOGRÁFICOS

[Dashed line]	Término municipal
[Thick black line]	Eje de la UME
[Thin black line]	Curva de nivel
[Blue line]	Hidrografía
[Cross symbol]	Ferrocarril
[Thin grey line]	Carreteras
[Thin black line]	Otros elementos

EXPOSICIÓN AL RUIDO
 Estimación del nº de personas cuyas viviendas están expuestas a cada rango de Ln para ruido total en el municipio.

Ln (dBA)	Personas (centenas)
50-55	4,44
55-60	1,22
60-65	0,01
65-70	0



MAPA DE RUIDO DE CARRETERAS DE LA RIOJA
UME: LR-115

NIVELES SONOROS (dBA)

< 50	60-65
50-55	65-70
55-60	> 70

TIPOS DE EDIFICIOS

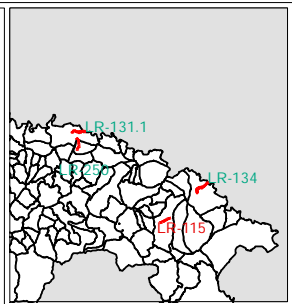
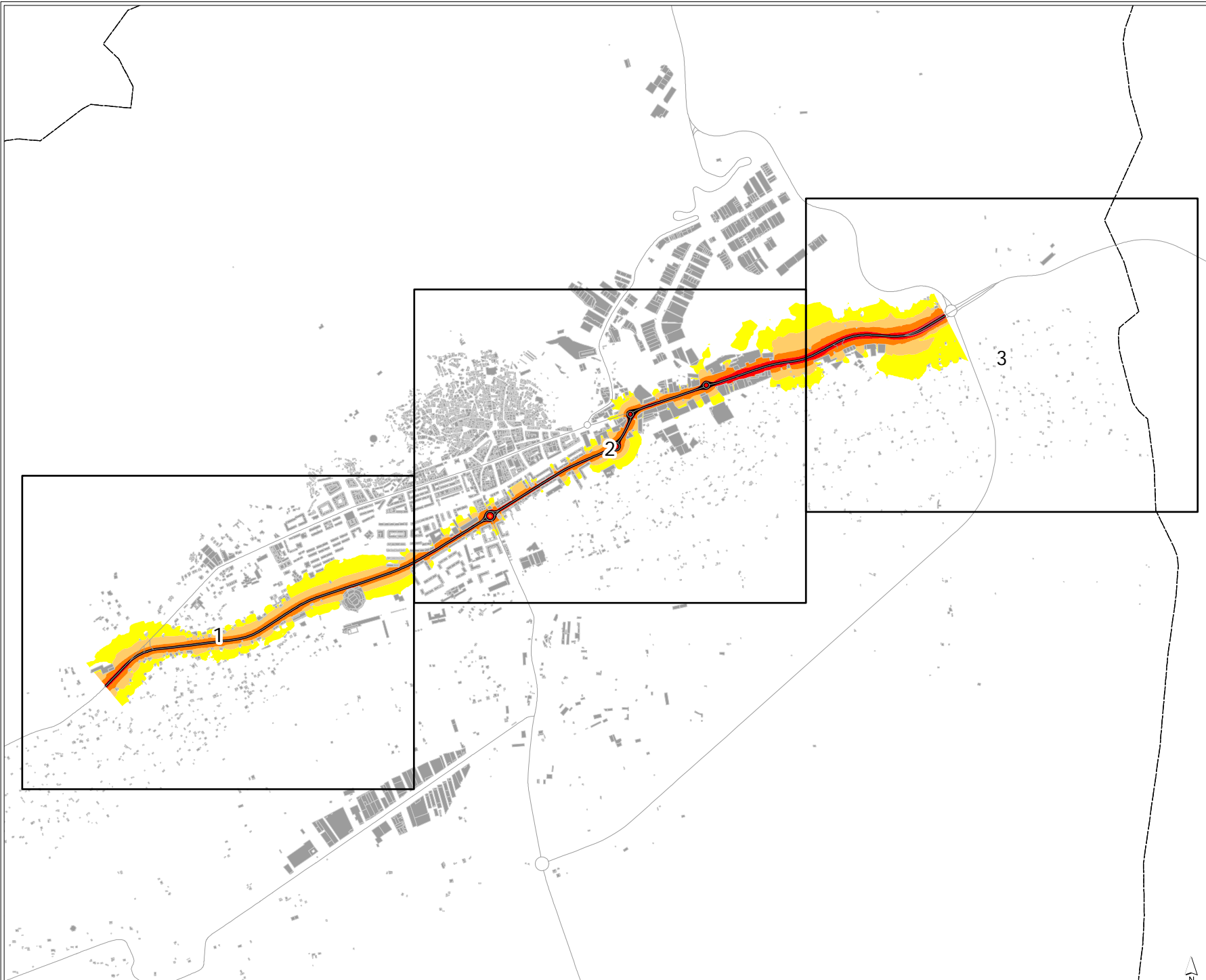
[Pink box]	Uso sanitario o docente
[Light grey box]	Uso residencial
[Dark grey box]	Uso terciario
[Purple box]	Uso industrial
[Dark blue box]	Uso infraestructuras
[White box]	Construcciones (fuera de la zona de estudio)

ELEMENTOS CARTOGRAFICOS

[Dashed line]	Término municipal
[Thick black line]	Eje de la UME
[Thin brown line]	Curva de nivel
[Blue line]	Hidrografía
[Line with cross-ticks]	Ferrocarril
[Thin black line]	Carreteras
[Thin grey line]	Otros elementos

EXPOSICIÓN AL RUIDO
 Estimación del nº de personas cuyas viviendas están expuestas a cada rango de Ln para ruido total en el municipio.

Ln (dBA)	Personas (centenas)
50-55	4,44
55-60	1,22
60-65	0,01
65-70	0



MAPA DE RUIDO DE CARRETERAS DE LA RIOJA. UME-LR 115

MINUTA DE DISTRIBUCIÓN

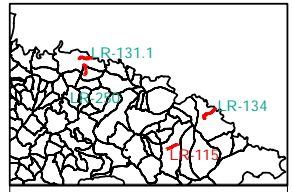
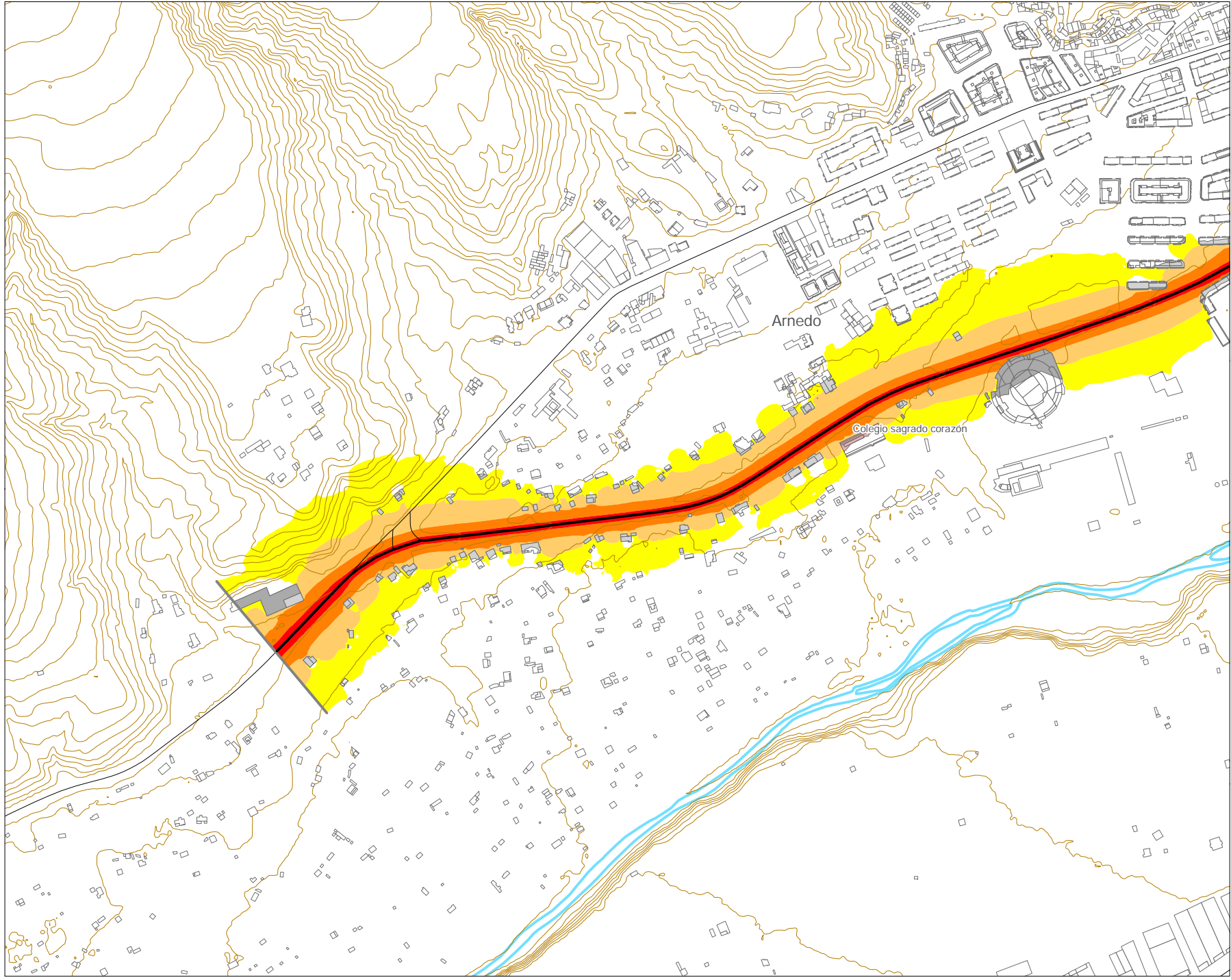
Hojas representadas

ELEMENTOS CARTOGRÁFICOS

Término municipal
 Eje de la UME
 carreteras
 Edificios

NIVELES SONOROS (dBA)

	< 55		65-70
	55-60		70-75
	60-65		> 75



MAPA DE RUIDO DE CARRETERAS DE LA RIOJA
UME: LR-115

NIVELES SONOROS (dBA)

< 55	65-70
55-60	70-75
60-65	> 75

TIPOS DE EDIFICIOS

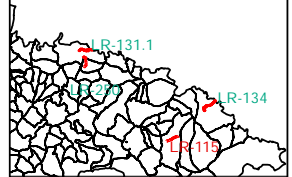
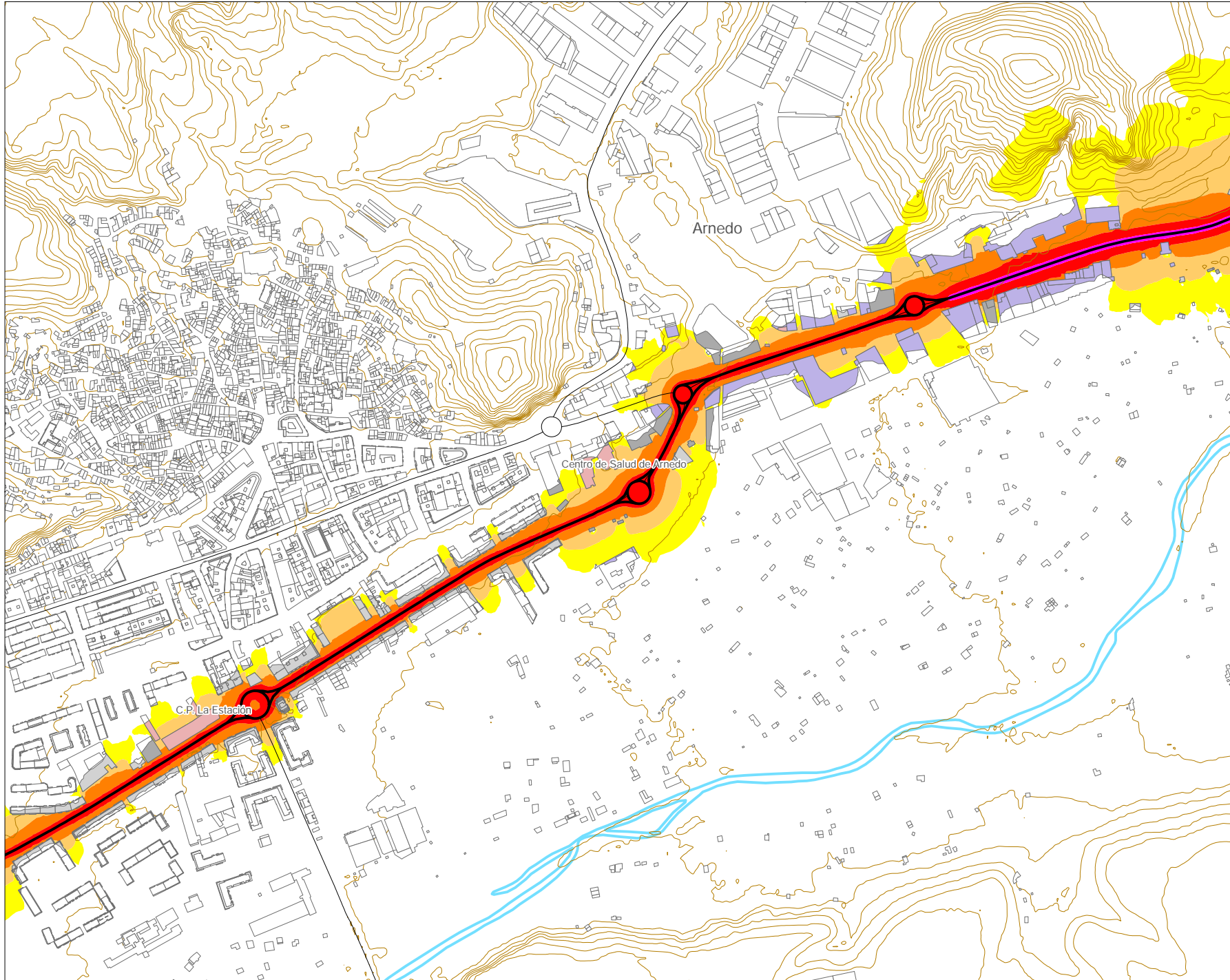
[Pink box]	Uso sanitario o docente
[Light gray box]	Uso residencial
[Dark gray box]	Uso terciario
[Purple box]	Uso industrial
[Dark blue box]	Uso infraestructuras
[White box]	Construcciones (fuera de la zona de estudio)

ELEMENTOS CARTOGRAFICOS

[Dashed line]	Término municipal
[Thick black line]	Eje de la UME
[Thin black line]	Curva de nivel
[Blue line]	Hidrografía
[Cross symbol]	Ferrocarril
[Thin black line]	Carreteras
[Thin gray line]	Otros elementos

EXPOSICIÓN AL RUIDO
Estimación del nº de personas cuyas viviendas están expuestas a cada rango de Lden para ruido total en el municipio.

Lden (dBA)	Personas (centenas)
> 55	12,54
> 65	1,12
> 75	0



MAPA DE RUIDO DE CARRETERAS DE LA RIOJA UME: LR-115

NIVELES SONOROS (dBA)

< 55	65-70
55-60	70-75
60-65	> 75

TIPOS DE EDIFICIOS

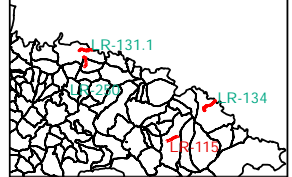
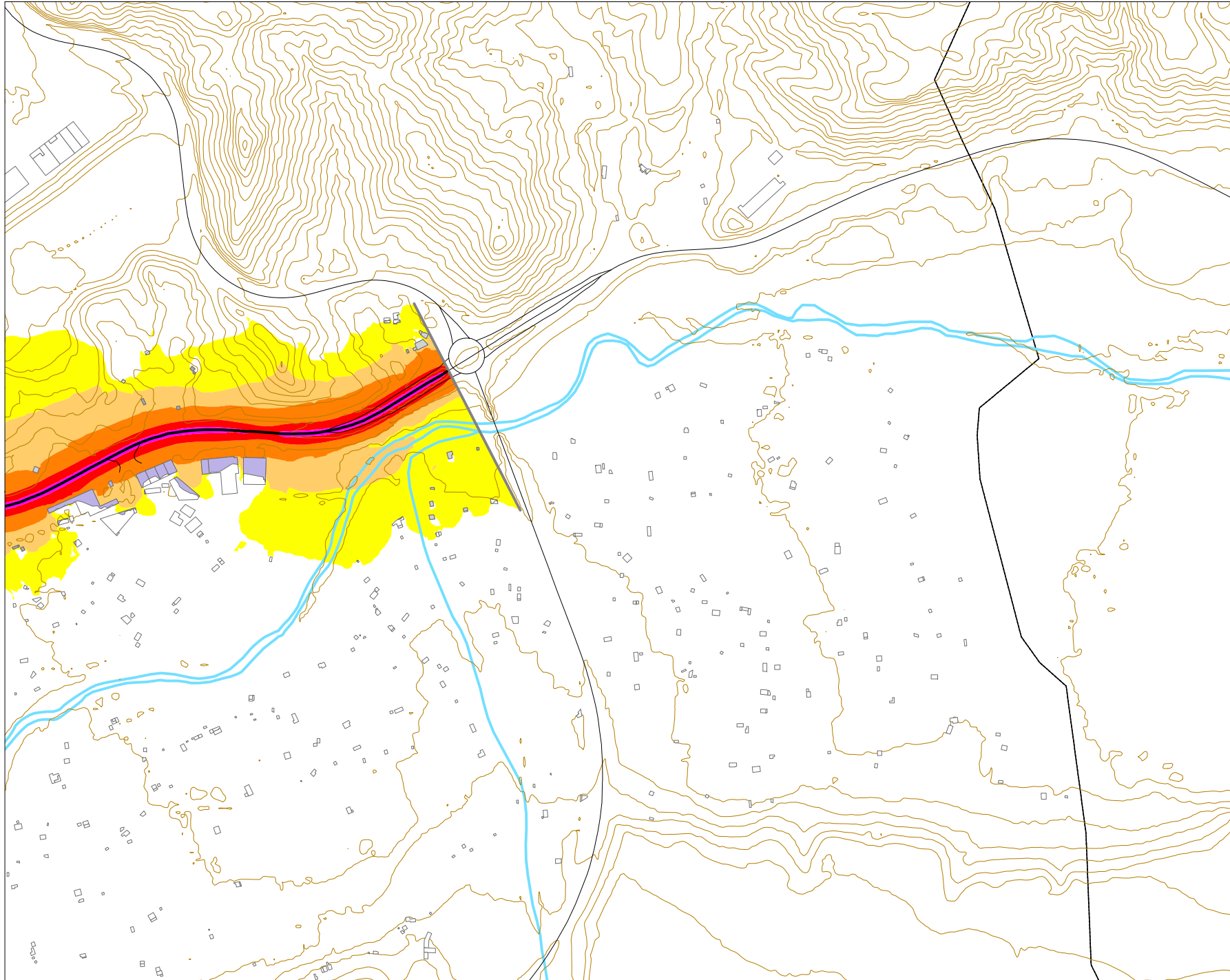
[Pink Box]	Uso sanitario o docente
[Light Gray Box]	Uso residencial
[Dark Gray Box]	Uso terciario
[Purple Box]	Uso industrial
[Dark Blue Box]	Uso infraestructuras
[White Box]	Construcciones (fuera de la zona de estudio)

ELEMENTOS CARTOGRAFICOS

[Dashed Line]	Término municipal
[Thick Black Line]	Eje de la UME
[Thin Orange Line]	Curva de nivel
[Blue Line]	Hidrografía
[Crossed Line]	Ferrocarril
[Thin Gray Line]	Carreteras
[Thin Black Line]	Otros elementos

EXPOSICIÓN AL RUIDO
 Estimación del nº de personas cuyas viviendas están expuestas a cada rango de Lden para ruido total en el municipio.

Lden (dBA)	Personas (centenas)
> 55	12,54
> 65	1,12
> 75	0



MAPA DE RUIDO DE CARRETERAS DE LA RIOJA
UME: LR-115

NIVELES SONOROS (dBA)

< 55	65-70
55-60	70-75
60-65	> 75

TIPOS DE EDIFICIOS

[Pink box]	Uso sanitario o docente
[Light grey box]	Uso residencial
[Dark grey box]	Uso terciario
[Purple box]	Uso industrial
[Dark blue box]	Uso infraestructuras
[White box]	Construcciones (fuera de la zona de estudio)

ELEMENTOS CARTOGRAFICOS

[Dashed line]	Término municipal
[Thick black line]	Eje de la UME
[Thin brown line]	Curva de nivel
[Blue line]	Hidrografía
[Cross symbol]	Ferrocarril
[Thin black line]	Carreteras
[Thin grey line]	Otros elementos

EXPOSICIÓN AL RUIDO
 Estimación del nº de personas cuyas viviendas están expuestas a cada rango de Lden para ruido total en el municipio.

Lden (dBA)	Personas (centenas)
> 55	12,54
> 65	1,12
> 75	0