

# MAPAS ESTRATÉGICOS DE RUIDO DE LOS GRANDES EJES VIARIOS DE LA RIOJA – 3ª FASE

UME LR-250

**MAPAS II. Mapas de zonas de afección**

Gobierno  de La Rioja

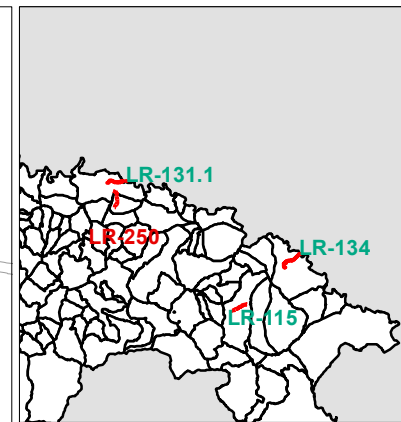
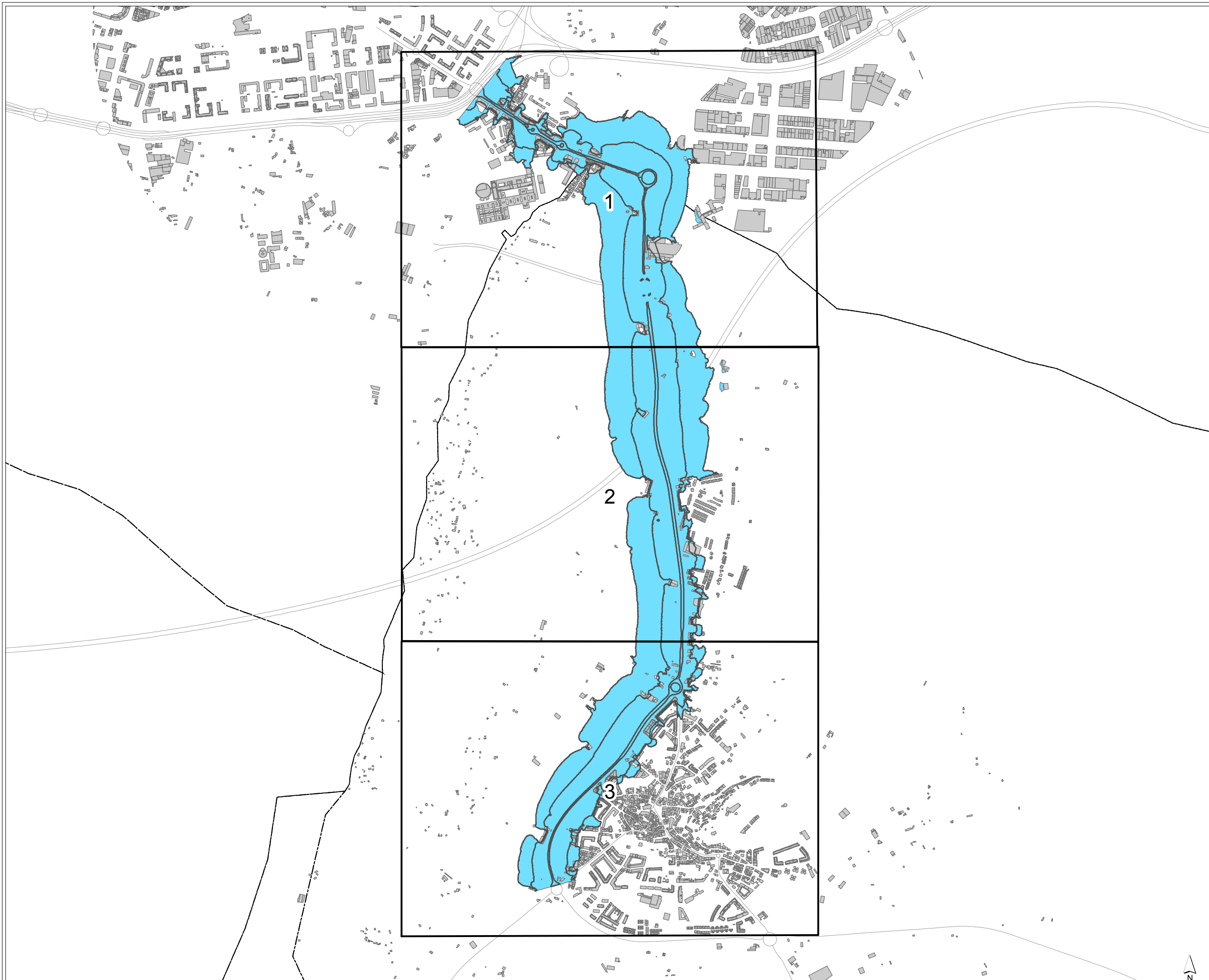
CONSULTORA

  
**Audiotec**  
INGENIERÍA ACÚSTICA

Gobierno  de La Rioja


CONSULTORA:

  
**Audiotec**  
INGENIERÍA ACÚSTICA




MAPA DE RUIDO DE CARRETERAS  
DE LA RIOJA.  
UME-LR 250

MINUTA DE DISTRIBUCIÓN

 Hojas representadas

ELEMENTOS CARTOGRÁFICOS

 Término municipal


 Eje de la UME

 carreteras

 Edificios

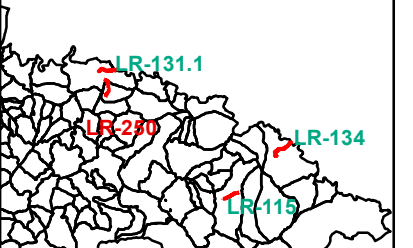
ZONA DE AFECCIÓN

 Zona de afectación

 Isófonas de 55, 65 y 75 dB







**MAPA DE RUIDO DE CARRETERAS DE LA RIOJA UME: LR-250**

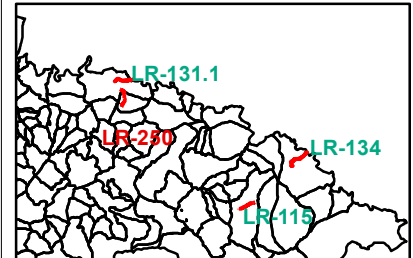
- ZONA DE AFECCIÓN**
- Zona de afectación
  - Isófonas de 55, 65 y 75 dB
- TIPOS DE EDIFICIOS**
- Uso sanitario o docente
  - Uso residencial
  - Uso terciario
  - Uso industrial
  - Uso infraestructuras
  - Construcciones (fuera de la zona de estudio)
- ELEMENTOS CARTOGRÁFICOS**
- Término municipal
  - Eje de la UME
  - Curva de nivel
  - Hidrografía
  - Ferrocarril
  - Carreteras
  - Otros elementos

**AFECCIÓN**

Superficie afectada	
Lden	Superficie (km <sup>2</sup> )
>55	0,26
>65	0,02
>75	0,00

Pob. Expuesta		
Lden	Viviendas (centenas)	Nº personas (centenas)
>55	13,75	27,51
>65	3,77	7,54
>75	0,00	0,00

Hospitales y colegios expuestos		
Lden	Nº Usos Sanitarios	Nº Usos Educativos
>55	0	0
>65	0	0
>75	0	0



**MAPA DE RUIDO DE CARRETERAS DE LA RIOJA**  
**UME: LR-250**

- ZONA DE AFECCIÓN**
- Zona de afectación
  - Isófonas de 55, 65 y 75 dB
- TIPOS DE EDIFICIOS**
- Uso sanitario o docente
  - Uso residencial
  - Uso terciario
  - Uso industrial
  - Uso infraestructuras
  - Construcciones (fuera de la zona de estudio)
- ELEMENTOS CARTOGRÁFICOS**
- Término municipal
  - Eje de la UME
  - Curva de nivel
  - Hidrografía
  - Ferrocarril
  - Carreteras
  - Otros elementos

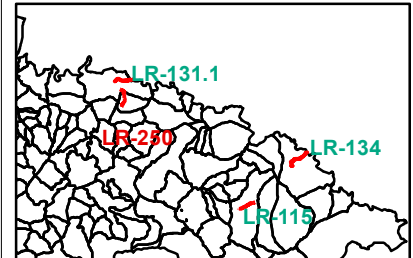
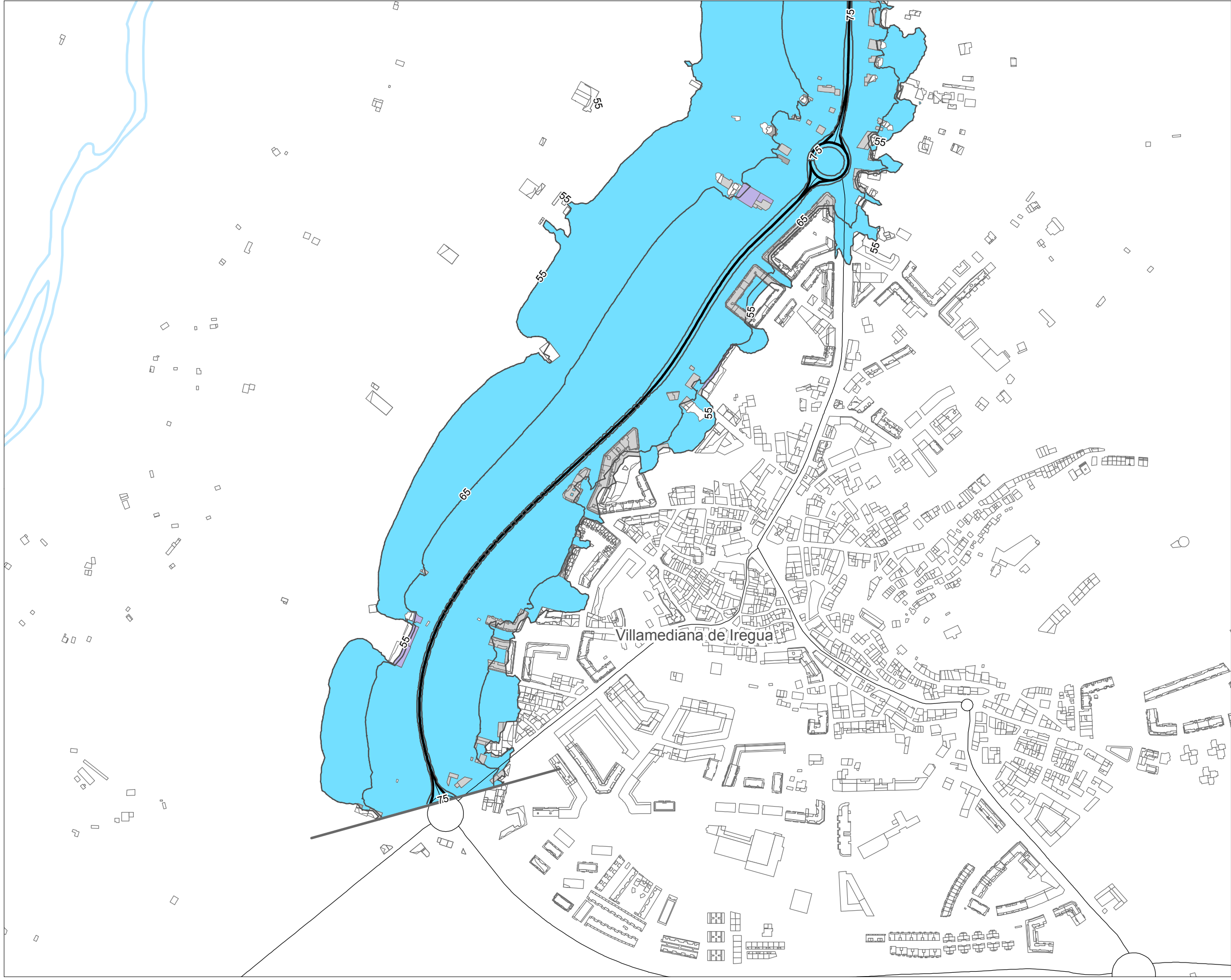
**AFECCIÓN**

Superficie afectada	
Lden	Superficie (km <sup>2</sup> )
>55	0,26
>65	0,02
>75	0,00

Pob. Expuesta		
Lden	Viviendas (centenas)	Nº personas (centenas)
>55	13,75	27,51
>65	3,77	7,54
>75	0,00	0,00

Hospitales y colegios expuestos		
Lden	Nº Usos Sanitarios	Nº Usos Educativos
>55	0	0
>65	0	0
>75	0	0





MAPA DE RUIDO DE CARRETERAS DE LA RIOJA  
UME: LR-250

**ZONA DE AFECCIÓN**

- Zona de afectación
- Isófonas de 55, 65 y 75 dB

**TIPOS DE EDIFICIOS**

- Uso sanitario o docente
- Uso residencial
- Uso terciario
- Uso industrial
- Uso infraestructuras
- Construcciones (fuera de la zona de estudio)

**ELEMENTOS CARTOGRÁFICOS**

- Término municipal
- Eje de la UME
- Curva de nivel
- Hidrografía
- Ferrocarril
- Carreteras
- Otros elementos

**AFECCIÓN**

Superficie afectada	
Lden	Superficie (km <sup>2</sup> )
>55	0,26
>65	0,02
>75	0,00

Pob. Expuesta		
Lden	Viviendas (centenas)	Nº personas (centenas)
>55	13,75	27,51
>65	3,77	7,54
>75	0,00	0,00

Hospitales y colegios expuestos		
Lden	Nº Usos Sanitarios	Nº Usos Educativos
>55	0	0
>65	0	0
>75	0	0