

¿PARTENERUL SAU FOSTUL PARTENER ÎȚI FACE ASTA?

- Țipă des la tine.
- Te insultă și face să te simți prost în privat sau în fața altora.
- Rupe sau aruncă lucrurile tale.
- Rănește animalul tău de companie.
- Amenință cu a face rău familiei tale.
- Te lovește (cu picioarele, mușcând, împingând...).
- Te reține și nu te lasă să ieși din casă.
- Te obligă să faci sex.

**!NU TREBUIE SĂ-I PERMIȚI!
CERE AJUTOR**



DACĂ PARTENERUL TĂU ÎȚI FACE ASTA, TE MALTRATEAZĂ

- Dacă decide el cum trebuie să te îmbraci.
- Dacă îți organizează timpul liber și ce poți face.
- Dacă îți organizează ieșirile din casă.
- Dacă te obligă să faci singură treburile casnice și să ai grijă de copii.
- Dacă vă verifică telefonul mobil și adresa de email.
- Dacă te urmărește pentru a ști unde mergi.
- Dacă te ridiculizează pentru religie sau ideile tale politice.
- Dacă vorbește rău despre familia și prietenii tăi.
- Dacă îți spune cu cine poți sau nu poți să te relaționezi.
- Dacă îți impune cum să-ți educi copii.

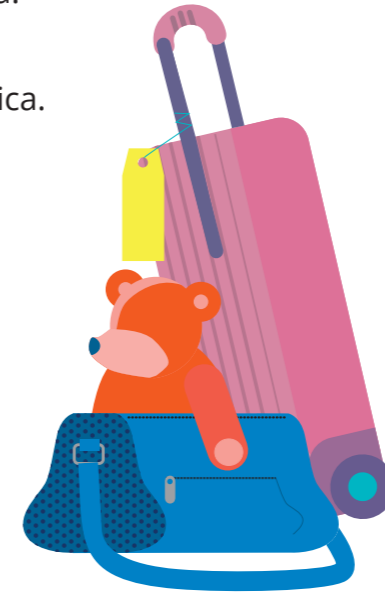
**EVITĂ,
CERE AJUTOR**



¿EȘTI ÎN PERICOL? ¿CREZI CĂ ȚI S-AR PUTEA ÎNTÂMPLA CEVA RĂU?

MERGI CÂT MAI CURÂND POSIBIL PENTRU A CERE AJUTOR. EXISTĂ RESURSE PENTRU TINE

- Cazare pentru femei.
- Consultanță juridică.
- Consiliere socială.
- Consiliere psihologică.
- ...



NU UITAȚI CĂ FIECARE FEMEIE AR TREBUI SĂ AIBĂ DOCUMENTELE LA ÎNDEMÂNĂ:

- Cartea de familie.
- Pașaportul sau cartea de identitate.
- Card sanitar.
- Permisul de conducere.
- Permis de rezidență.
- Calificări academice.
- Carduri bancare.
- Actele de la casă.
- Documentația de la mașină.
- Bani gheață.
- O agendă cu contracte de familie și prietenii.
- O copie a contactelor telefonului.



**AICI TE
VOR
AJUTA
NU EȘTI
SINGURĂ**

Telefon
112
24 h.



În caz de
urgență

CENTRUL DE CONSULTANȚĂ PENTRU FEMEI
T. 941 29 45 50

**BIROUL DE ASISTENȚĂ
PENTRU VICTIME**
T. 941 29 63 65

**INFORMAȚII
PENTRU FEMEI**
T. 900 711 010

**ATENȚIA VICTIMELOR
VIOLENȚEI**
T. 016

www.larioja.org/justicia/es



D. L.: LR 815-2020



DACĂ PARTENERUL SAU FOSTUL PARTENER TE MALTRATEAZĂ, TREBUIE SĂ-I SPUI LA CINEVA

- Familiei
- Prieteni
- Vecini
- Colegi de muncă
- Asistent social municipal
- În centrul dvs. de sănătate, medicul, asistenta, asistentul social
- Alte servicii sociale

¿ PARTENERUL TĂU TE LASĂ FĂRĂ BANI?



- Te obligă să semnezi împrumuturi bancare pentru el, să ceri bani familiei sau a prietenilor pentru a-și achita datoriile
- Nu te lasă să lucrezi sau să înveți
- Dacă lucrezi sau primești alte venituri rămâne cu banii tai
- Nu vrea să susțină financiar copii voștri și te lasă să o faci tu

TE ABUZEAZĂ, CERE AJUTOR



FEMEIE, DACĂ PARTENERUL TĂU SAU FOSTUL PARTENER TE MALTRATEAZĂ, TE PUTEM AJUTA

