

# **La población con discapacidad en La Rioja 2020**

**Gobierno  de La Rioja**



# **LA POBLACIÓN CON DISCAPACIDAD EN LA RIOJA 2020**



# **LA POBLACIÓN CON DISCAPACIDAD EN LA RIOJA 2020**

**ANÁLISIS ESTADÍSTICO DE LAS PERSONAS CON  
DISCAPACIDAD RECONOCIDA**

1ª edición, 2001  
16ª edición, 2021

© Gobierno de La Rioja, 2021  
Consejería de Servicios Sociales y Gobernanza Pública  
Belchite, 2-Primero  
26071 Logroño, La Rioja  
T. 941 29 11 00  
[social.planificacion@larioja.org](mailto:social.planificacion@larioja.org)  
[www.larioja.org/servicios\\_sociales](http://www.larioja.org/servicios_sociales)

Elaboración y composición: Servicio de Planificación y Acción Social

# ÍNDICE

Introducción .....	9
Objetivos .....	11
Metodología .....	13
Definiciones .....	15
Conceptos .....	15
Clasificación del grado de discapacidad .....	15
Clasificación de las deficiencias .....	16
La población con discapacidad reconocida en La Rioja.....	19
La población con discapacidad reconocida en Logroño .....	31
La población con discapacidad reconocida en Rioja Baja.....	41
La población con discapacidad reconocida en Rioja Centro.....	51
La población con discapacidad reconocida en Rioja Alta.....	61
Anexo I: Tablas.....	71
Anexo II: Gráficos .....	73
Anexo III: Mapas.....	75





## INTRODUCCIÓN

En la línea de las últimas ediciones, este estudio pretende ofrecer un análisis estadístico general de la población con discapacidad reconocida en La Rioja mediante el orden, la sistematización y el análisis de la información recogida en la base de datos del Centro de Valoración de la Discapacidad y Dependencia.

Dicho Centro presta atención básica y de carácter técnico-facultativo a las personas con discapacidad en el ámbito territorial de la Comunidad Autónoma de La Rioja. Es, por tanto, el único organismo oficial de La Rioja que reconoce y otorga el grado de discapacidad, según los baremos descritos en el Real Decreto 1971/1999, de 23 de diciembre (BOE 26 de enero y 13 de marzo de 2000), que regula el procedimiento de reconocimiento, declaración y calificación del grado de discapacidad.

Según la disposición adicional octava de la Ley 39/2006 de Promoción de la Autonomía Personal y Atención a personas en situación de dependencia, las referencias que en los textos normativos se efectúan a «minusválidos» y a «personas con minusvalía», se entenderán realizadas a «personas con discapacidad». Por lo tanto, a partir de la entrada en vigor de esta Ley, las disposiciones normativas elaboradas por las Administraciones Públicas estarán obligadas a utilizar los términos «persona con discapacidad» o «personas con discapacidad» para denominarlas. Así pues, estos son los términos que se utilizan en esta publicación.

Para poder acceder a los beneficios y recursos que los diferentes organismos proporcionan a las personas con discapacidad, es imprescindible acreditar un grado de discapacidad igual o superior al 33%. Los datos analizados en este trabajo corresponden a las personas con una discapacidad reconocida de, al menos, un 33%.

La información se presenta a través de diferentes tablas, gráficos y mapas; cuantificando la población existente y analizándola según diferentes características como sexo, grupos de edad, grado de discapacidad, tipos y tipología principal de las deficiencias que les afectan; realizando su distribución territorial por demarcaciones y zonas de servicios sociales.

La estructura de esta publicación se compone de tres grandes bloques. En primer lugar, se recogen los objetivos, la metodología y las definiciones utilizadas. A continuación, se presentan y analizan los datos según las diferentes variables, para todo el territorio de la Comunidad Autónoma de La Rioja y para cada una de las cuatro demarcaciones que la forman: Logroño, Rioja Baja, Rioja Centro y Rioja Alta. Al final, aparecen 3 Anexos con los listados de tablas, gráficos y mapas.



# **OBJETIVOS**

## **1. Objetivo fundamental**

- Conocer la estructura y distribución territorial de la población reconocida con un grado de discapacidad igual o superior al 33% en La Rioja.

## **2. Objetivos específicos**

- Cuantificar la población con discapacidad en La Rioja a fecha 1 de enero de 2021, y compararla con la población total.
- Analizar la población con discapacidad en relación con las variables sexo y edad.
- Estudiar esta población según diferentes variables: grado de discapacidad y tipología de la deficiencia principal.
- Determinar la distribución territorial de la población reconocida con discapacidad por demarcaciones y zonas básicas de servicios sociales, analizando también las variables anteriores.



## **METODOLOGÍA**

La información recogida y analizada en este estudio procede de los expedientes de la Base de Datos del Centro de Valoración de la Discapacidad y Dependencia, que contienen los datos de las personas que, voluntariamente, han solicitado valoración de su discapacidad y han sido reconocidas como tal con un grado igual o superior al 33%.

La citada base de datos no es un censo de las personas con discapacidad, sino que refleja el número de personas reconocidas con discapacidad en La Rioja desde el 27 de abril de 1972 (fecha de registro del primer expediente) hasta el 1 de enero del 2021.

El análisis presentado estructura la población con discapacidad reconocida a 1 de enero de 2021, teniendo en cuenta diferentes características: sexo, grupos de edad, grado de discapacidad, tipología de la deficiencia principal y su distribución territorial por demarcaciones y zonas de servicios sociales de base. La información se divide en 5 capítulos: en el primero se describen los datos para la Comunidad Autónoma de La Rioja, y los siguientes desglosan la información por demarcaciones (Logroño, Rioja Baja, Rioja Centro y Rioja Alta).

El grado de fiabilidad de la información registrada es muy alta, ya que los reconocimientos del grado de discapacidad han sido elaborados por expertos del Centro reconocidos oficialmente para ello.

Se ha efectuado una revisión de los ficheros de la Base de Datos del Centro de Valoración de la Discapacidad y Dependencia, corrigiendo los errores detectados en expedientes anteriores a 1989 y actualizando los expedientes de personas con discapacidad fallecidas.



# DEFINICIONES

La referencia para la definición y conceptualización utilizada en este estudio es la Base de Datos Estatal de Personas con Discapacidad, desarrollada conjuntamente por el IMSERSO (Instituto de Mayores y Servicios Sociales) y las Comunidades Autónomas.

## 1. Conceptos

La Clasificación Internacional de Deficiencias, Discapacidades y Minusvalías (CIDDM) de la Organización Mundial de la Salud de 1980 (OMS) establecía el siguiente esquema conceptual, distinguiendo entre deficiencia, discapacidad y minusvalía; en función de los diferentes niveles de consecuencias de la enfermedad que los origina.

- **Deficiencia:** Este primer nivel está formado por los síntomas, señales o manifestaciones de una enfermedad a nivel de órgano o función de un órgano, cualquiera que sea su causa. Es, por tanto, cualquier pérdida, anomalía o disfunción de los órganos y estructuras del cuerpo.
- **Discapacidad:** El segundo nivel son las consecuencias que la deficiencia produce a nivel de la persona, es decir, toda limitación en el desarrollo de las tareas diarias. Esta limitación puede afectar tanto a la naturaleza como a la duración o a la calidad de la actividad a desarrollar.
- **Minusvalía:** El tercer nivel recoge las consecuencias que la enfermedad produce a nivel social, es decir, las desventajas que una deficiencia o una discapacidad origina en el individuo en su relación con las demás personas, debido al incumplimiento o a la dificultad de cumplir las costumbres de la sociedad. (Si bien a partir de la quinta edición, el término minusvalía se sustituye por discapacidad según lo dispuesto en la ley 39/2006).

## 2. Clasificación del grado de discapacidad

Teniendo en cuenta que los datos analizados corresponden a las personas reconocidas con un grado de discapacidad igual o superior al 33%, se diferencian tres grupos:

- **Moderado:** personas con un grado de discapacidad entre el 33% y el 64% (ambos incluidos).
- **Grave:** personas con un grado de discapacidad entre el 65% y el 74% (ambos incluidos).
- **Muy grave:** personas con un grado de discapacidad igual o superior al 75%.

### 3. Clasificación de las deficiencias

La población con discapacidad se puede caracterizar por las deficiencias que les afectan, las cuales se derivan de la información sobre deficiencias de la Clasificación Internacional de Deficiencias, Discapacidades y Minusvalías (CIDDM) y que responden a la información necesaria para la valoración de las minusvalías.

Estas 10 clases de deficiencias se relacionan entre sí, pudiendo sufrir una misma persona varias anomalías de forma simultánea. Aunque la Base de Datos del Centro de Valoración de la Discapacidad y Dependencia recoge hasta un máximo de 3 por individuo, los datos analizados en este estudio se refieren a la deficiencia principal, es decir, aquella que por ser la más importante ha sido registrada en primer lugar por el equipo de valoración.

La tipología de las deficiencias es la siguiente:

- **Deficiencia osteoarticular:** Incluye alteraciones morfológicas o funcionales referidas a los huesos y articulaciones. Se encuadran en este grupo deformidades de la columna vertebral, ausencia de miembros, limitaciones funcionales y anomalías morfológicas, entre otras.
- **Deficiencia neuromuscular:** Contiene las afecciones referidas exclusivamente al sistema nervioso y muscular, aunque estas afecciones repercutan en el aparato locomotor. Contiene, entre otros, todos los tipos de parálisis, los trastornos de la coordinación y del equilibrio y las crisis convulsivas.
- **Deficiencias crónicas:** Se trata de un grupo muy amplio, que engloba las alteraciones crónicas de los distintos aparatos y sistemas: respiratorio, circulatorio, digestivo, endocrino, metabólico, sanguíneo, génito-urinario, órganos hematopoyéticos, piel y anejos y las pérdidas quirúrgicas de algún órgano.
- **Retraso mental:** Se contempla la disminución de la capacidad de aprendizaje de la persona. Comprende también un ítem denominado retraso madurativo, referidos a los niños y niñas de edad cronológica hasta los 14 años que presentan un cociente intelectual inferior al esperado.
- **Trastorno mental:** Contiene todos aquellos trastornos referidos al estado psíquico de la persona, distintos al retraso mental, y que dificultan de manera objetiva su desarrollo y/o bienestar emocional.
- **Deficiencias visuales:** Incluye la pérdida de eficiencia visual (leve, moderada, severa y grave), y la ceguera, así como otras deficiencias de los órganos de la visión.
- **Deficiencias auditivas:** Comprende los distintos tipos y clases de hipoacusia (leve, media, severa y profunda), y la sordera. También se recoge la sordomudez y otros trastornos del órgano de la audición.
- **Deficiencias expresivas:** Incluye los trastornos del lenguaje en sus distintas formas.
- **Deficiencias mixtas:** Contiene el síndrome polimalformativo y la deficiencia múltiple.



- **Otras deficiencias:** En este grupo se han recogido las anomalías que, por su singularidad, no han podido encuadrarse en los nueve grupos anteriores, y también las personas cuyos expedientes no contenían información suficiente para determinar el tipo de deficiencia que presentan.

Además, la clasificación de las deficiencias se puede agrupar en cuatro grandes bloques:

- Discapacidad física
  - Osteoarticular
  - Neuromuscular
  - Crónica
- Discapacidad psíquica
  - Retraso mental
  - Trastorno mental
- Discapacidad sensorial
  - Visuales
  - Auditivas
  - Expresivas
- Mixta y Otras



**LA POBLACIÓN CON  
DISCAPACIDAD RECONOCIDA EN  
LA RIOJA**



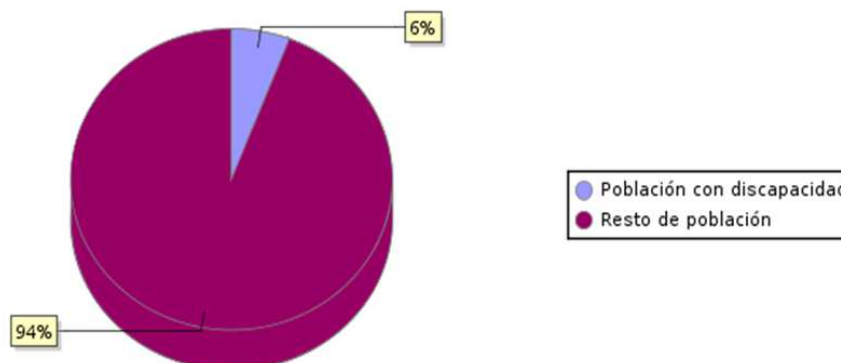
## 1. Población con discapacidad reconocida en La Rioja respecto al total poblacional según sexo

A fecha 1 de enero de 2021 la población con discapacidad reconocida es de 19.452 personas, (411 personas menos que el 1/1/2020), cifra que representa el 6,08% de la población riojana<sup>1</sup>. Este descenso se debe a la interrupción en las valoraciones por la situación de emergencia sanitaria provocada por la pandemia de COVID-19.

**Tabla nº 1. Población con discapacidad reconocida en La Rioja respecto al total de la población riojana**

Población de La Rioja	Población en La Rioja con discapacidad reconocida (1/1/2021)		Población total (Padrón 2020)	
	Nº	Porcentaje (%) <sup>2</sup>	Nº	Porcentaje (%)
<b>Hombres</b>	10.418	6,60%	157.835	49,34%
<b>Mujeres</b>	9.034	5,57%	162.079	50,66%
<b>Total</b>	<b>19.452</b>	<b>6,08%</b>	<b>319.914</b>	<b>100,00%</b>

**Gráfico nº 1. Porcentaje de población con discapacidad reconocida en La Rioja respecto al total de la población riojana**



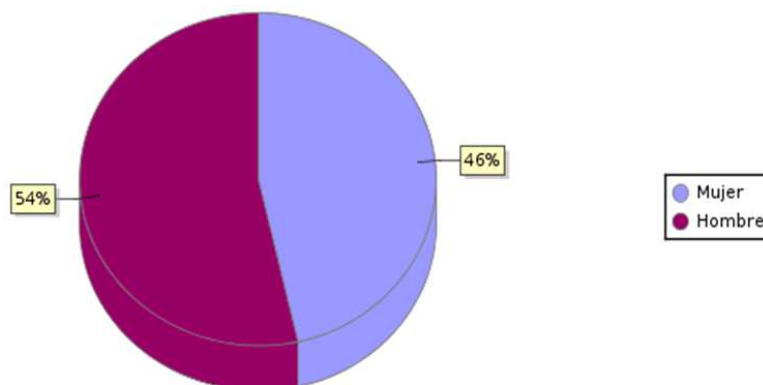
Del total de la población con discapacidad reconocida en La Rioja, 10.418 son hombres, que suponen el 6,60% de toda la población masculina, y 9.034 son mujeres, que corresponden al 5,57% de toda la población femenina.

Por su parte estos 10.418 hombres suponen el 53,56% y las 9.034 mujeres representan el 46,44%. En el total poblacional, la proporción por sexos es del 49,34% en hombres y del 50,66% en mujeres.

<sup>1</sup> Datos de población del Padrón Municipal 2020 del INE.

<sup>2</sup> Porcentaje con discapacidad respecto al total de la población del mismo sexo en La Rioja.

**Gráfico nº 2. Porcentaje de población con discapacidad reconocida en La Rioja según sexo**



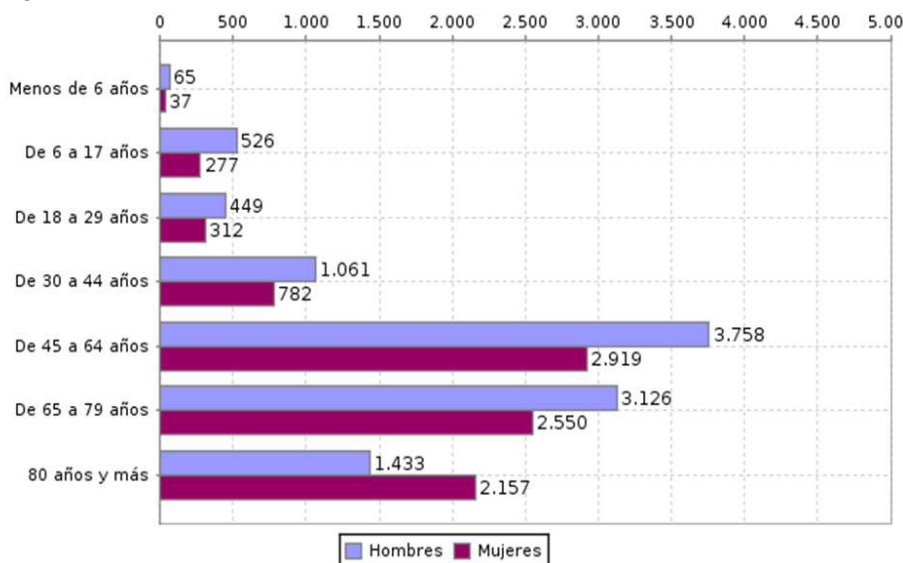
A fecha 30/06/2000, la población con discapacidad reconocida era de 12.713, representando entonces el 4,81% de la población (264.178). Se observa que entre ambas fechas la población con discapacidad reconocida aumentó en un 53,01%, mientras que la población riojana se incrementó en un 21,10%.

**2. Población con discapacidad reconocida en La Rioja según grupos de edad y sexo**

Se ha distribuido la población con discapacidad reconocida en grupos de edad, teniendo en cuenta los siguientes criterios:

Menores de 6 años	Menores en edad preescolar y educación infantil
De 6 a 17 años	Menores y jóvenes en periodo de formación
De 18 a 29 años	Jóvenes en edad laboral (Búsqueda de empleo y plena actividad laboral)
De 30 a 44 años	Jóvenes y adultos en edad laboral (Búsqueda de empleo y plena actividad laboral)
De 45 a 64 años	Adultos en edad laboral (Riesgo de pérdida de empleo y dificultad de búsqueda)
De 65 a 79 años	Personas mayores y en edad de jubilación
80 años y más	Personas mayores con riesgo de dependencia

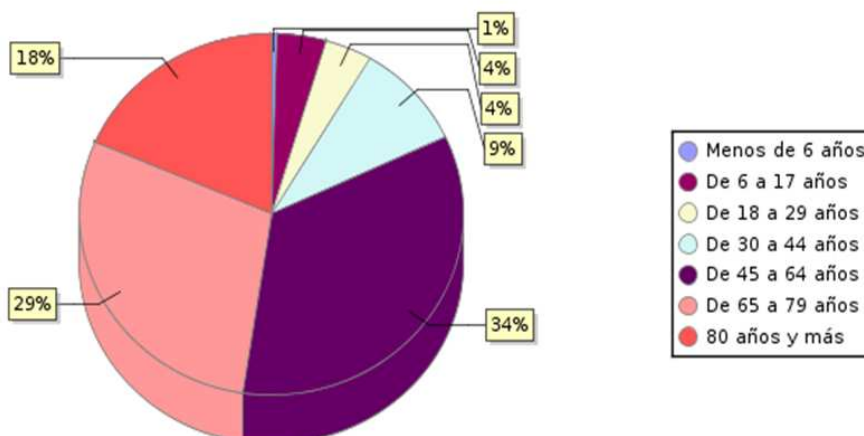
**Gráfico nº 3. Población con discapacidad reconocida en La Rioja según grupos de edad y sexo**



**Tabla nº 2. Población con discapacidad reconocida en La Rioja según grupos de edad y sexo**

Edad	Hombres		Mujeres		Total	
	Nº	%	Nº	%	Nº	%
<b>Menos de 6 años</b>	65	0,33%	37	0,19%	<b>102</b>	<b>0,52%</b>
<b>De 6 a 17 años</b>	526	2,70%	277	1,42%	<b>803</b>	<b>4,13%</b>
<b>De 18 a 29 años</b>	449	2,31%	312	1,60%	<b>761</b>	<b>3,91%</b>
<b>De 30 a 44 años</b>	1.061	5,45%	782	4,02%	<b>1.843</b>	<b>9,47%</b>
<b>De 45 a 64 años</b>	3.758	19,32%	2.919	15,01%	<b>6.677</b>	<b>34,33%</b>
<b>De 65 a 79 años</b>	3.126	16,07%	2.550	13,11%	<b>5.676</b>	<b>29,18%</b>
<b>80 años y más</b>	1.433	7,37%	2.157	11,09%	<b>3.590</b>	<b>18,46%</b>
<b>Total</b>	<b>10.418</b>	<b>53,56%</b>	<b>9.034</b>	<b>46,44%</b>	<b>19.452</b>	<b>100,00%</b>

**Gráfico nº 4. Porcentaje de población con discapacidad reconocida en La Rioja por grupos de edad**



Los menores de 6 años, población de atención temprana, con discapacidad reconocida representan el 0,52% y los menores y jóvenes con discapacidad reconocida de 6 a 17 años representan el 4,13% del total de población con discapacidad reconocida. Son el 1,63% del total poblacional de este grupo de edad (55.412 personas).

La población adulta con discapacidad reconocida de 18 a 64 años supone el 47,71% del total de población con discapacidad reconocida y el 4,71% del total poblacional de este grupo de edad (197.181 personas).

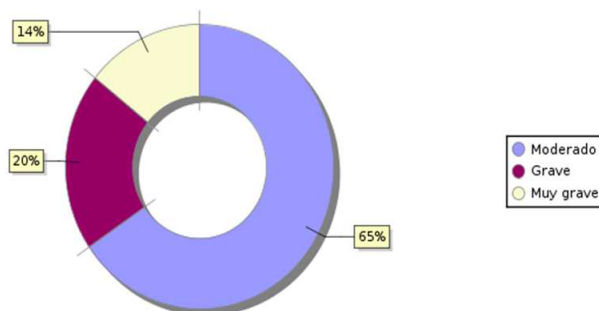
Las personas mayores de 65 años con discapacidad reconocida son el 47,64% del total de población con discapacidad reconocida y el 13,76% del total de mayores riojanos (67.321 personas mayores).

En todos los tramos de edad el porcentaje de hombres supera al de mujeres, excepto en el de 80 años y más.

### 3. Población con discapacidad reconocida en La Rioja según el grado de discapacidad

Teniendo en cuenta el grado de discapacidad, más de la mitad de la población con discapacidad reconocida presenta una discapacidad moderada el 65,48%, el 20,35% una discapacidad grave y el 14,17% presentan una discapacidad muy grave.

**Gráfico n° 5. Porcentaje de población con discapacidad reconocida en La Rioja según grado de discapacidad**



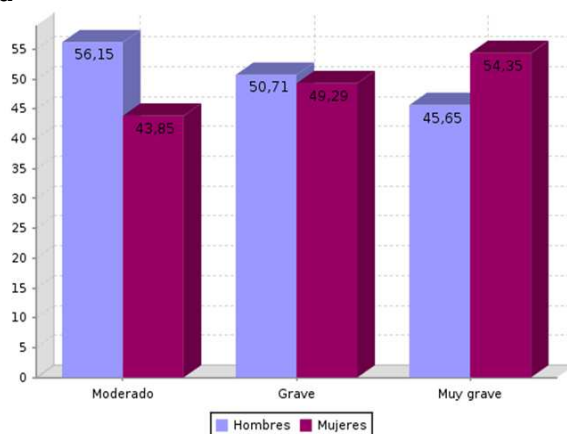
### 4. Población con discapacidad reconocida en La Rioja según sexo y grado de discapacidad

El grado de discapacidad según el sexo refleja una mayor proporción de la discapacidad moderada en hombres que en mujeres (56,15% frente a 43,85%), lo que se mantiene en la discapacidad grave (50,71% y 49,29%), mientras que en la discapacidad muy grave hay más mujeres que hombres (45,65% de hombres frente a 54,35% de mujeres).

**Tabla n° 3 Distribución de la población con discapacidad reconocida en La Rioja según sexo y grado de discapacidad**

Sexo	Grado de discapacidad							
	Moderado (33%-64%)		Grave (65%-74%)		Muy grave (75% y más)		Total	
	N°	%	N°	%	N°	%	N°	%
<b>Hombres</b>	7.153	56,15%	2.007	50,71%	1.258	45,65%	<b>10.418</b>	<b>53,56%</b>
<b>Mujeres</b>	5.585	43,85%	1.951	49,29%	1.498	54,35%	<b>9.034</b>	<b>46,44%</b>
<b>Total</b>	<b>12.738</b>	<b>100,00%</b>	<b>3.958</b>	<b>100,00%</b>	<b>2.756</b>	<b>100,00%</b>	<b>19.452</b>	<b>100,00%</b>

**Gráfico n° 6. Población con discapacidad reconocida en La Rioja según sexo y grado de discapacidad**

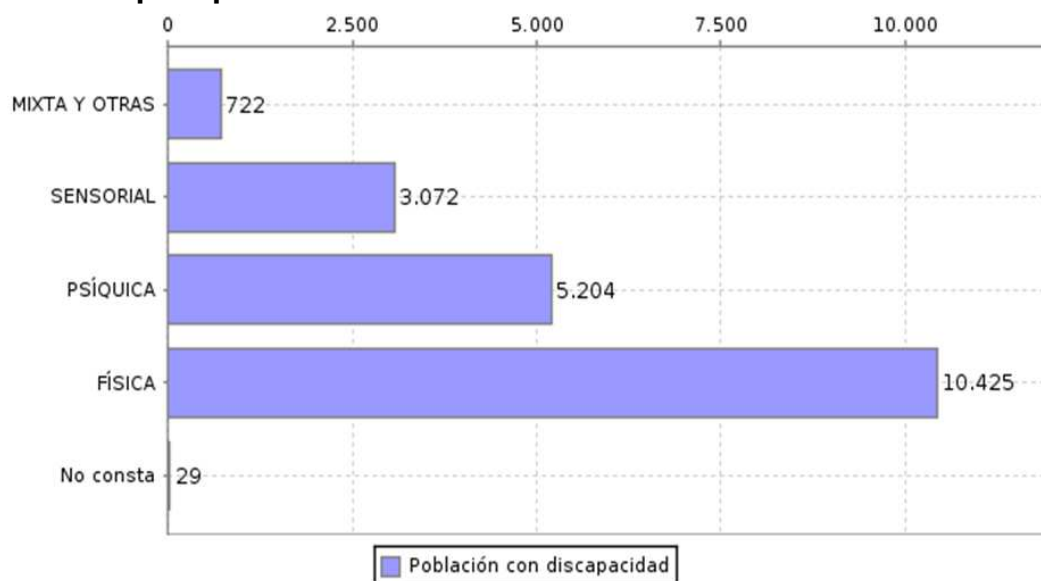




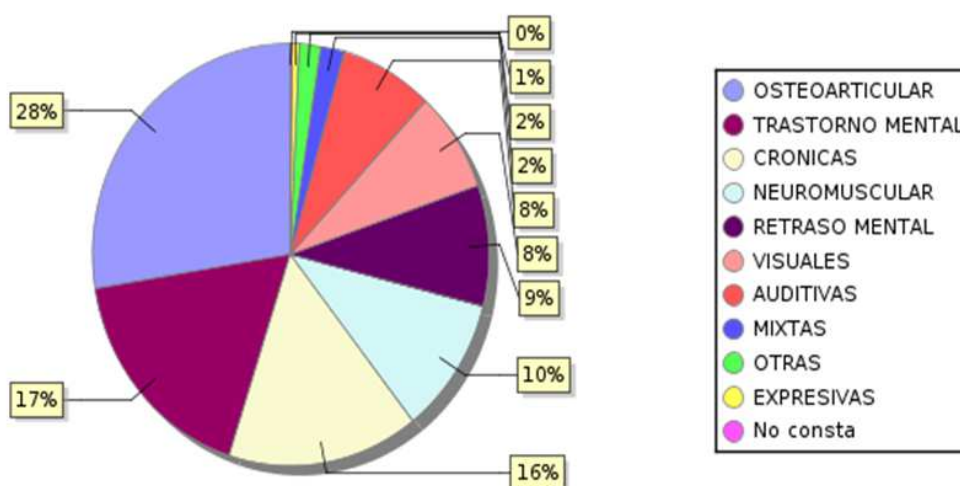
## 5. Distribución de la población con discapacidad reconocida en La Rioja según tipología de la deficiencia principal

Las deficiencias físicas (osteoarticular, neuromuscular y crónicas) son las que presentan una mayor prevalencia, con el 53,59% de la población reconocida con discapacidad. Las deficiencias psíquicas (trastorno y retraso mental) ocupan el segundo lugar con el 26,75%, mientras que las deficiencias sensoriales (visuales, auditivas, expresivas) suponen un 15,79%. Las deficiencias mixtas y otras representan el 3,71%.

**Gráfico nº 7. Población con discapacidad reconocida en La Rioja según el grupo de deficiencia principal**



**Gráfico nº 8. Porcentaje de población con discapacidad reconocida en La Rioja según tipología de deficiencia principal**



## 6. Distribución de la población con discapacidad reconocida en La Rioja según deficiencia principal y grado de discapacidad

En la discapacidad moderada las deficiencias físicas son las de mayor prevalencia (39,37%), sobresaliendo la osteoarticular. Los porcentajes de las psíquicas y sensoriales representan el 14,09% y el 9,88% cada una respecto del total de discapacidades.

En las discapacidades graves también sobresalen las deficiencias físicas (8,90%), con mayor relevancia de la osteoarticular. La proporción de las deficiencias psíquicas y de las sensoriales son el 8,23% y el 2,18% respectivamente respecto del total de discapacidades.

En las discapacidades muy graves las físicas son el 5,32%, sobresaliendo las neuromusculares.

**Tabla nº 4. Distribución de la población con discapacidad reconocida en La Rioja según tipología de la deficiencia principal y grado de discapacidad**

Deficiencias		Grados de discapacidad							
		Moderado		Grave		Muy grave		Total	
		(33%-64%)		(65%-74%)		(75% y más)			
		Nº	%	Nº	%	Nº	%	Nº	%
Física	Osteoarticular	4.490	23,08%	660	3,39%	219	1,13%	<b>5.369</b>	<b>27,60%</b>
	Neuromuscular	994	5,11%	443	2,28%	589	3,03%	<b>2.026</b>	<b>10,42%</b>
	Crónicas	2.175	11,18%	629	3,23%	226	1,16%	<b>3.030</b>	<b>15,58%</b>
Psíquica	Retraso mental	1.008	5,18%	475	2,44%	329	1,69%	<b>1.812</b>	<b>9,32%</b>
	Trastorno mental	1.733	8,91%	1.125	5,78%	534	2,75%	<b>3.392</b>	<b>17,44%</b>
Sensorial	Visual	632	3,25%	236	1,21%	643	3,31%	<b>1.511</b>	<b>7,77%</b>
	Auditiva	1.232	6,33%	159	0,82%	69	0,35%	<b>1.460</b>	<b>7,51%</b>
	Expresiva	57	0,29%	29	0,15%	15	0,08%	<b>101</b>	<b>0,52%</b>
	Mixta	142	0,73%	134	0,69%	102	0,52%	<b>378</b>	<b>1,94%</b>
	Otras	259	1,33%	62	0,32%	23	0,12%	<b>344</b>	<b>1,77%</b>
	No cosnta	16	0,08%	6	0,03%	7	0,04%	<b>29</b>	<b>0,15%</b>
	<b>Total</b>	<b>12.738</b>	<b>65,5%</b>	<b>3.958</b>	<b>20,3%</b>	<b>2.756</b>	<b>14,2%</b>	<b>19.452</b>	<b>100,00%</b>

## 7. Distribución de la población con discapacidad reconocida en La Rioja según deficiencia principal y sexo

La población masculina con discapacidad reconocida supera en más de siete puntos porcentuales la femenina. Respecto a las deficiencias físicas la diferencia es de más de once puntos porcentuales a favor a los hombres (55,54% frente al 44,46%), en las psíquicas y en las sensoriales está próximo (51,52% frente a 48,48% y 50,23% frente al 49,77% respectivamente).

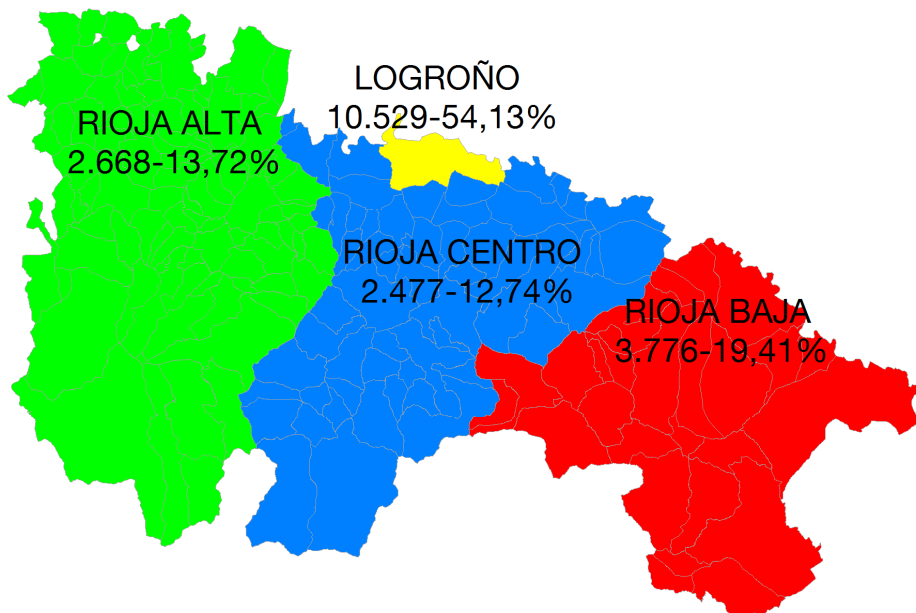
**Tabla nº 5. Distribución de la población con discapacidad reconocida en La Rioja según tipología de la deficiencia principal y sexo**

Deficiencias		Sexo					
		Hombres		Mujeres		Total	
		Nº	%	Nº	%	Nº	%
Física	Osteoarticular	1.773	9,11%	1.257	6,46%	<b>3.030</b>	<b>15,58%</b>
	Neuromuscular	1.138	5,85%	888	4,57%	<b>2.026</b>	<b>10,42%</b>
	Crónicas	2.879	14,80%	2.490	12,80%	<b>5.369</b>	<b>27,60%</b>
Psíquica	Retraso mental	1.024	5,26%	788	4,05%	<b>1.812</b>	<b>9,32%</b>
	Trastorno mental	1.657	8,52%	1.735	8,92%	<b>3.392</b>	<b>17,44%</b>
Sensorial	Visual	716	3,68%	744	3,82%	<b>1.460</b>	<b>7,51%</b>
	Auditiva	78	0,40%	23	0,12%	<b>101</b>	<b>0,52%</b>
	Expresiva	749	3,85%	762	3,92%	<b>1.511</b>	<b>7,77%</b>
	Mixta	181	0,93%	197	1,01%	<b>378</b>	<b>1,94%</b>
	Otras	209	1,07%	135	0,69%	<b>344</b>	<b>1,77%</b>
	No consta	14	0,07%	15	0,08%	<b>29</b>	<b>0,15%</b>
	<b>Total</b>	<b>10.418</b>	<b>53,56%</b>	<b>9.034</b>	<b>46,44%</b>	<b>19.452</b>	<b>100,00%</b>

### 8. Distribución territorial de la población con discapacidad reconocida en la Comunidad Autónoma de La Rioja

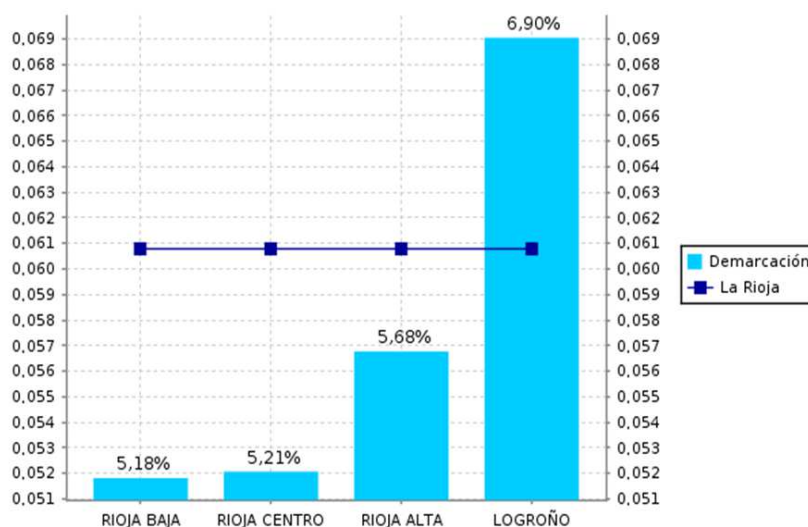
Más de la mitad de la población reconocida con discapacidad se encuentra en Logroño. La distribución por demarcaciones es la siguiente:

**Mapa 1. Distribución territorial de la población con discapacidad reconocida en La Rioja por demarcaciones**



En Logroño, el 6,90% del total de la población tiene una discapacidad reconocida. El 5,68% en la Rioja Alta, el 5,21% en la Rioja Centro y el 5,18% en la Rioja Baja

**Gráfico nº 9. Porcentaje de personas con discapacidad reconocida en La Rioja sobre la población total por demarcaciones**



Más de la mitad de la población reconocida con discapacidad se encuentra en Logroño el 54,13%. El 13,72% en la Rioja Alta, el 12,74% en la Rioja Centro y el 19,41% en la Rioja Baja

**Tabla nº 6. Distribución territorial de la población con discapacidad reconocida en La Rioja por demarcaciones y grupos de edad**

	Rioja Baja		Rioja Centro		Rioja Alta		Logroño		Total	
	Nº	%	Nº	%	Nº	%	Nº	%	Nº	%
<b>0-5</b>	14	0,07%	24	0,12%	9	0,05%	55	0,28%	<b>102</b>	<b>0,52%</b>
<b>6-17</b>	165	0,85%	142	0,73%	117	0,60%	379	1,95%	<b>803</b>	<b>4,13%</b>
<b>18-29</b>	148	0,76%	102	0,52%	115	0,59%	396	2,04%	<b>761</b>	<b>3,91%</b>
<b>30-44</b>	357	1,84%	239	1,23%	216	1,11%	1.031	5,30%	<b>1.843</b>	<b>9,48%</b>
<b>45-64</b>	1.313	6,75%	845	4,34%	908	4,67%	3.609	18,56%	<b>6.675</b>	<b>34,32%</b>
<b>65-79</b>	1.127	5,79%	685	3,52%	743	3,82%	3.121	16,05%	<b>5.676</b>	<b>29,18%</b>
<b>80 y más</b>	652	3,35%	440	2,26%	560	2,88%	1.938	9,96%	<b>3.590</b>	<b>18,46%</b>
<b>Total</b>	<b>3.776</b>	<b>19,41%</b>	<b>2.477</b>	<b>12,74%</b>	<b>2.668</b>	<b>13,72%</b>	<b>10.529</b>	<b>54,13%</b>	<b>19.450</b>	<b>100,00%</b>

En la siguiente tabla podemos ver la distribución de la población con discapacidad reconocida en las zonas básicas de servicios sociales por sexo. La distribución es la siguiente:

**Tabla nº 7. Población con discapacidad reconocida en La Rioja según zonas básicas de servicios sociales y sexo**

	Entidad local/ Zona Básica	Sexo	Subtotal	Porcentaje	Total	Porcentaje
<b>Rioja Centro</b>	Mancomunidad del Alhama-Linares	H	108	<b>53,47%</b>	202	<b>1,04%</b>
		M	94	<b>46,53%</b>		
	Agrupación de Municipios Aldeanueva de Ebro y Rincón de Soto	H	134	<b>48,38%</b>	277	<b>1,42%</b>
		M	143	<b>51,62%</b>		
	Alfaro	H	337	<b>54,62%</b>	617	<b>3,17%</b>
		M	280	<b>45,38%</b>		
	Calahorra	H	659	<b>52,01%</b>	1.267	<b>6,51%</b>
		M	608	<b>47,99%</b>		
	Mancomunidad de la Cuenca del Cidacos	H	341	<b>57,02%</b>	598	<b>3,07%</b>
		M	257	<b>42,98%</b>		
Arnedo	H	436	<b>53,50%</b>	815	<b>4,19%</b>	
	M	379	<b>46,50%</b>			
<b>Rioja Centro</b>	Mancomunidad del Valle del Ocón	H	82	<b>51,90%</b>	158	<b>0,81%</b>
		M	76	<b>48,10%</b>		
	Agrupación de Municipios de Agoncillo	H	97	<b>60,63%</b>	160	<b>0,82%</b>
		M	63	<b>39,38%</b>		
	Agrupación de Municipios Cameros Viejos	H	24	<b>48,00%</b>	50	<b>0,26%</b>
		M	26	<b>52,00%</b>		
	Lardero	H	246	<b>51,90%</b>	474	<b>2,44%</b>
		M	228	<b>48,10%</b>		
	Macomunidad Leza-Iregua	H	525	<b>54,40%</b>	965	<b>4,96%</b>
		M	440	<b>45,60%</b>		
Mancomunidad del Alto Iregua	H	58	<b>47,54%</b>	122	<b>0,63%</b>	
	M	64	<b>52,46%</b>			
Mancomunidad del Moncalvillo	H	322	<b>58,76%</b>	548	<b>2,82%</b>	
	M	226	<b>41,24%</b>			
<b>Rioja Alta</b>	Mancomunidad Intermunicipal Valvanera	H	70	<b>51,09%</b>	137	<b>0,70%</b>
		M	67	<b>48,91%</b>		
	Mancomunidad del Alto Najerilla	H	22	<b>64,71%</b>	34	<b>0,17%</b>
		M	12	<b>35,29%</b>		
	Mancomunidad del Najerilla	H	93	<b>59,62%</b>	156	<b>0,80%</b>
		M	63	<b>40,38%</b>		
	Nájera	H	249	<b>57,64%</b>	432	<b>2,22%</b>
		M	183	<b>42,36%</b>		
	Mancomunidad de los 4 Ríos	H	114	<b>56,44%</b>	202	<b>1,04%</b>
		M	88	<b>43,56%</b>		
	Mancomunidad Virgen de Allende	H	151	<b>54,91%</b>	275	<b>1,41%</b>
		M	124	<b>45,09%</b>		
	Santo Domingo de la Calzada	H	171	<b>52,94%</b>	323	<b>1,66%</b>
		M	152	<b>47,06%</b>		
	Mancomunidad Rioja Alta	H	148	<b>58,73%</b>	252	<b>1,30%</b>
		M	104	<b>41,27%</b>		
Haro	H	350	<b>53,19%</b>	658	<b>3,38%</b>	
	M	308	<b>46,81%</b>			
Mancomunidad del Tirón	H	117	<b>58,79%</b>	199	<b>1,02%</b>	
	M	82	<b>41,21%</b>			
<b>Logroño</b>	Logroño	H	5.564	<b>52,84%</b>	10.529	<b>54,13%</b>
		M	4.965	<b>47,16%</b>		
<b>La Rioja</b>		<b>H</b>	<b>10.418</b>	<b>53,56%</b>	<b>19.452</b>	<b>100,00%</b>
		<b>M</b>	<b>9.034</b>	<b>46,44%</b>		



# **LA POBLACIÓN CON DISCAPACIDAD RECONOCIDA EN LOGROÑO**





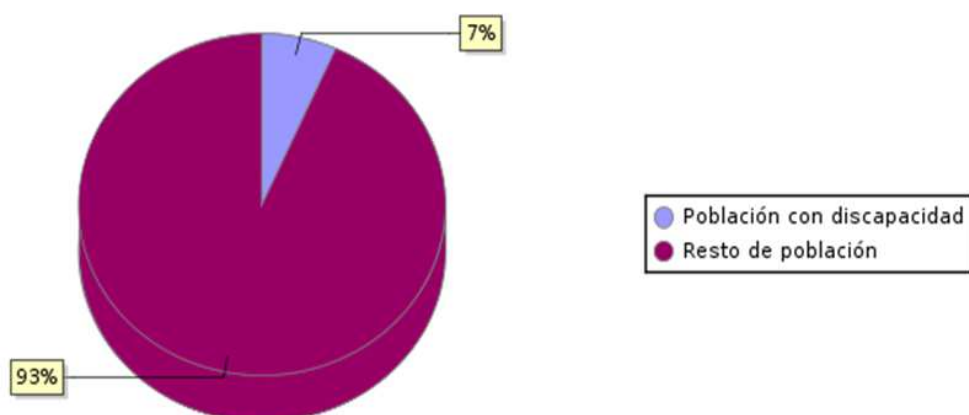
## 1. Población con discapacidad reconocida en Logroño respecto al total poblacional según sexo

A fecha 01/01/2021 la población con discapacidad reconocida en Logroño es de 10.529 personas, cifra que representa el 6,90% de la población logroñesa, y el 54,13% del total de población con discapacidad reconocida.

**Tabla nº 8. Población con discapacidad reconocida en Logroño respecto al total de la población logroñesa**

Población de Logroño	Población logroñesa con discapacidad reconocida (1/1/2020)		Población total de Logroño (Padrón 2020) <sup>3</sup>	
	Nº	% <sup>4</sup>	Nº	%
<b>Hombres</b>	5.564	7,69%	72.341	47,44%
<b>Mujeres</b>	4.965	6,20%	80.144	52,56%
<b>Total</b>	<b>10.529</b>	<b>6,90%</b>	<b>152.485</b>	<b>100,00%</b>

**Gráfico nº 10. Porcentaje de población con discapacidad reconocida sobre la población de Logroño**



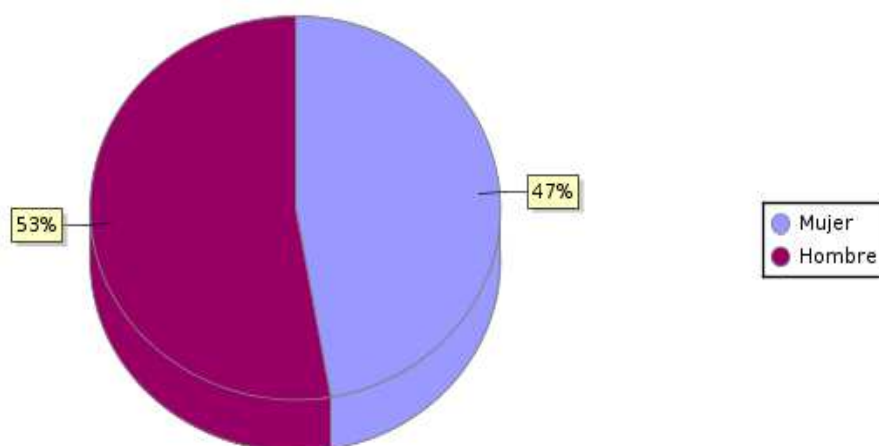
Del total de población con discapacidad reconocida en Logroño 5.564 son hombres, que suponen el 7,69% de todos los varones, y 4.965 son mujeres, que corresponden al 6,20% de la población femenina.

Por su parte estos 5.564 hombres suponen el 52,84% y las 4.965 mujeres representan el 47,16%. En el total poblacional de Logroño, la proporción por sexos es del 47,44% en hombres y del 52,56% en mujeres.

<sup>3</sup> Datos de población del Padrón Municipal 2020 del INE.

<sup>4</sup> Porcentaje con discapacidad respecto al total de la población del mismo sexo de Logroño.

**Gráfico nº 11. Porcentaje de población con discapacidad reconocida en Logroño según sexo**

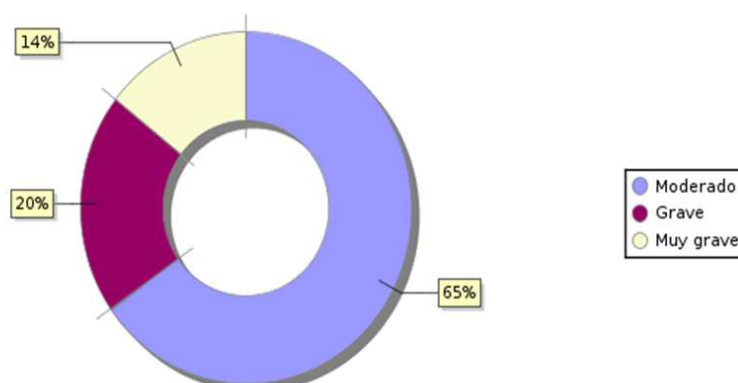


A fecha 30/06/2000 la población con discapacidad reconocida en Logroño era de 6.991. Se observa que entre ambas fechas la población con discapacidad reconocida aumentó en un 50,61%, cifra que está por debajo del incremento de la población con discapacidad reconocida en La Rioja (53,01%).

## **2. Población con discapacidad reconocida en Logroño según el grado de discapacidad**

Teniendo en cuenta el grado de discapacidad, más de la mitad de la población con discapacidad reconocida presenta una discapacidad moderada el 65,23%, el 20,36% una discapacidad grave y el 14,41% presentan una discapacidad muy grave.

**Gráfico nº 12. Porcentaje de población con discapacidad reconocida en Logroño según grado de discapacidad**



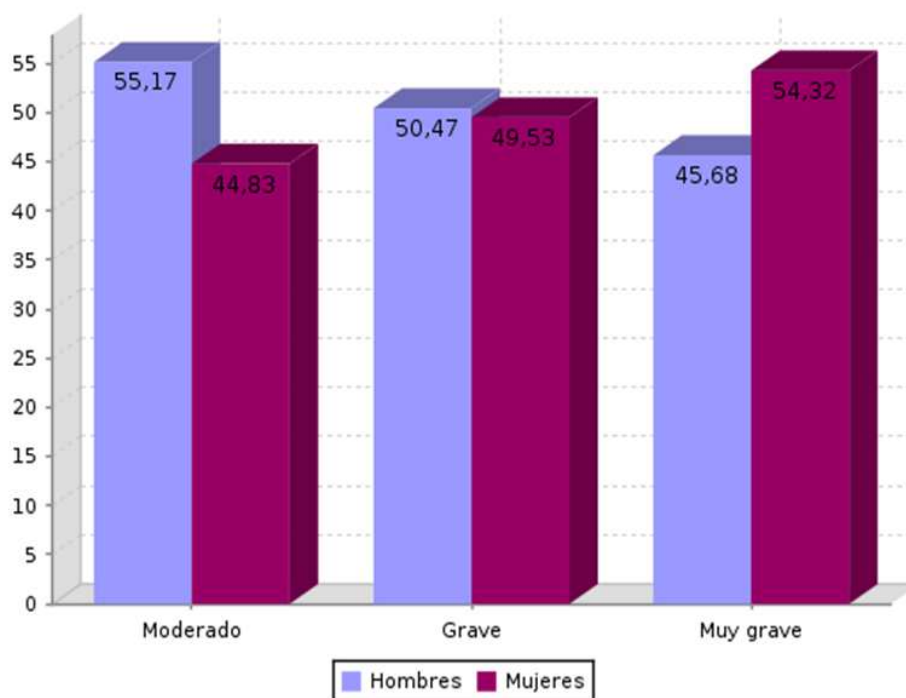
### 3. Población con discapacidad reconocida en Logroño según sexo y grado de discapacidad

El grado de discapacidad según el sexo refleja una mayor prevalencia de discapacidad moderada en hombres que en mujeres (55,17% frente a 44,83%), lo que se mantiene en la discapacidad grave (50,47% y 49,53%). mientras que en la discapacidad muy grave la diferencia es mayor en el caso de las mujeres (45,68% en los hombres y 54,32% en las mujeres).

**Tabla nº 9. Distribución de la población con discapacidad reconocida en Logroño según sexo y grado de discapacidad**

Sexo	Grado de discapacidad							
	Moderado (33%-64%)		Grave (65%-74%)		Muy grave (75% y más)		Total	
	Nº	%	Nº	%	Nº	%	Nº	%
<b>Hombres</b>	3.789	55,17%	1.082	50,47%	693	45,68%	<b>5.564</b>	<b>52,84%</b>
<b>Mujeres</b>	3.079	44,83%	1.062	49,53%	824	54,32%	<b>4.965</b>	<b>47,16%</b>
<b>Total</b>	<b>6.868</b>	<b>100,00%</b>	<b>2.144</b>	<b>100,00%</b>	<b>1.517</b>	<b>100,00%</b>	<b>10.529</b>	<b>100,00%</b>

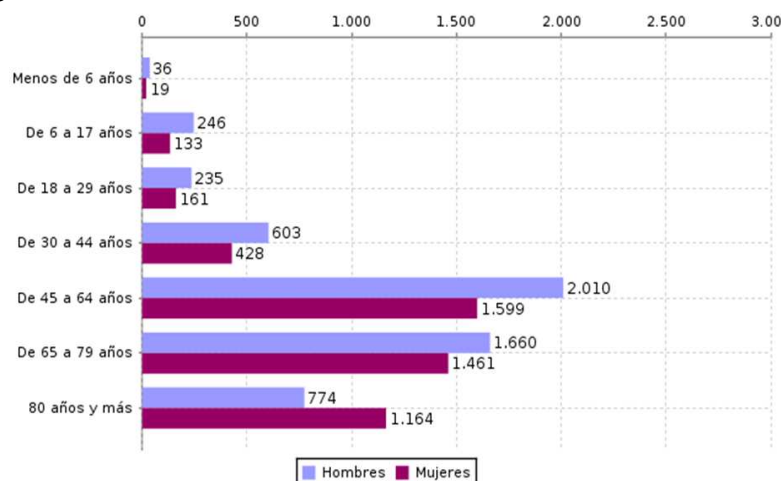
**Gráfico nº 13. Población con discapacidad reconocida en Logroño según sexo y grado de discapacidad**



#### 4. Población con discapacidad reconocida en Logroño según grupos de edad y sexo

Los menores y jóvenes de 0 a 17 años representan el 4,12% del total de población con discapacidad reconocida. La población adulta de 18 a 64 años supone el 47,83% y las personas mayores de 65 años representan el 48,05%. En todos los tramos de edad el porcentaje de hombres supera al de mujeres excepto en el de 80 años y más.

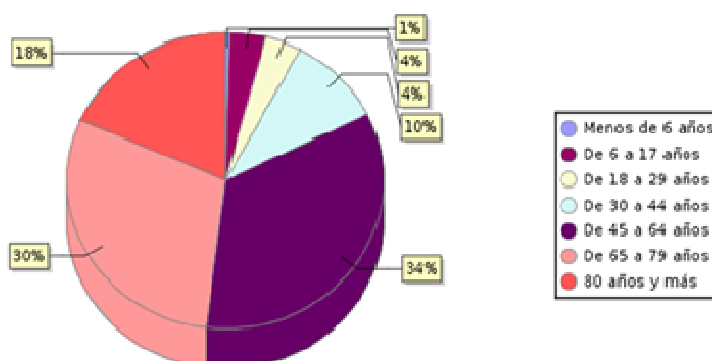
**Gráfico nº 14. Población con discapacidad reconocida en Logroño según grupos de edad y sexo**



**Tabla nº 10. Población con discapacidad reconocida en Logroño según grupos de edad y sexo**

Edades	Hombres		Mujeres		Total	
	Nº	%	Nº	%	Nº	%
<b>Menos de 6 años</b>	36	0,34%	19	0,18%	<b>55</b>	<b>0,52%</b>
<b>De 6 a 17 años</b>	246	2,34%	133	1,26%	<b>379</b>	<b>3,60%</b>
<b>De 18 a 29 años</b>	235	2,23%	161	1,53%	<b>396</b>	<b>3,76%</b>
<b>De 30 a 44 años</b>	603	5,73%	428	4,06%	<b>1.031</b>	<b>9,79%</b>
<b>De 45 a 64 años</b>	2.010	19,09%	1.599	15,19%	<b>3.609</b>	<b>34,28%</b>
<b>De 65 a 79 años</b>	1.660	15,77%	1.461	13,88%	<b>3.121</b>	<b>29,64%</b>
<b>80 años y más</b>	774	7,35%	1.164	11,06%	<b>1.938</b>	<b>18,41%</b>
<b>Total</b>	<b>5.564</b>	<b>52,84%</b>	<b>4.965</b>	<b>47,16%</b>	<b>10.529</b>	<b>100,00%</b>

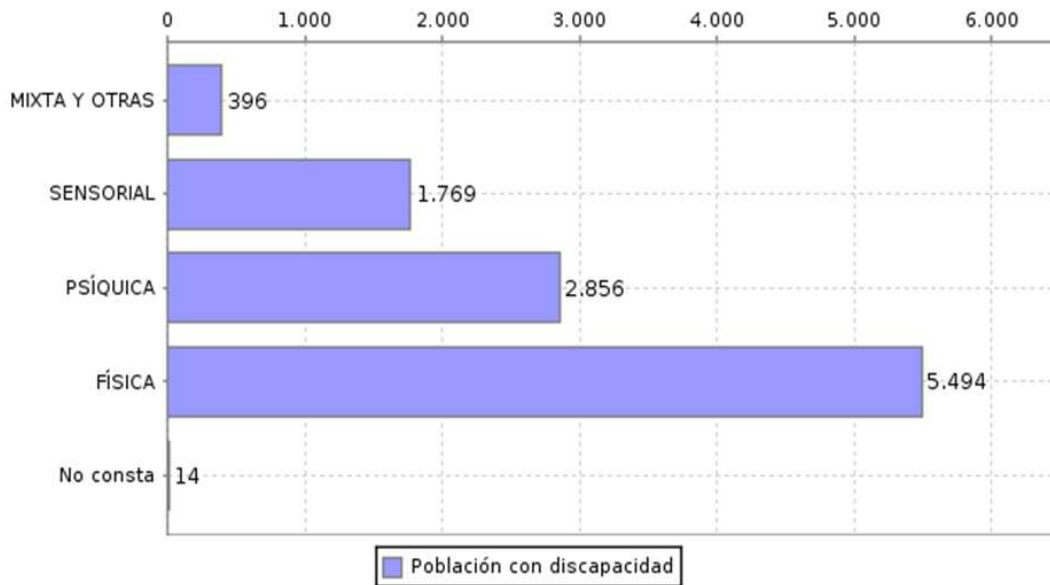
**Gráfico nº 15. Porcentaje de población con discapacidad reconocida en Logroño por grupos de edad**



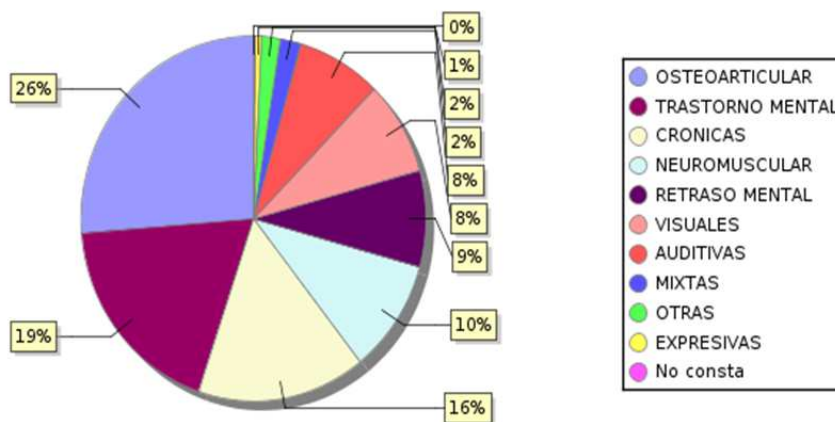
## 5. Distribución de la población con discapacidad reconocida en Logroño según grupo y tipología de la deficiencia principal

Las deficiencias físicas (osteoarticular, neuromuscular y crónicas) son las que presentan una mayor prevalencia, con el 52,18%. A continuación se sitúan las deficiencias psíquicas (trastorno y retraso mental) con el 27,13%. En tercer lugar, las deficiencias sensoriales (visuales, auditivas, expresivas) suponen un 16,80% y por último, las deficiencias mixtas y otras representan el 3,76%.

**Gráfico nº 16. Población con discapacidad reconocida en Logroño según el grupo de deficiencia principal**



**Gráfico nº 17. Porcentaje de población con discapacidad reconocida en Logroño según tipología de deficiencia principal**



## 6. Distribución de la población con discapacidad reconocida en Logroño según deficiencia principal y grado de discapacidad

Dentro de la discapacidad moderada las deficiencias físicas son las de mayor prevalencia 38,30%, sobresaliendo la osteoarticular. Los porcentajes de las psíquicas y sensoriales son 14,35% y 10,36% respectivamente.

En las discapacidades graves también sobresalen las deficiencias físicas (8,72%), pero con mayor relevancia de las crónicas. La proporción de las deficiencias psíquicas es del 8,19% y las sensoriales es del 2,48%.

En las discapacidades muy graves son las físicas las que sobresalen con el 5,16%, siendo las más numerosas las neuromusculares. La proporción de las deficiencias psíquicas es del 4,59% y las sensoriales es del 3,96%.

**Tabla nº 11. Distribución de la población con discapacidad reconocida en Logroño según tipología de la deficiencia principal y grado de discapacidad**

Deficiencias		Grados de discapacidad							
		Moderado (33%-64%)		Grave (65%-74%)		Muy grave (75% y más)		Total	
		Nº	%	Nº	%	Nº	%	Nº	%
Física	Osteoarticular	2.289	21,74%	347	3,30%	124	1,18%	<b>2.760</b>	<b>26,21%</b>
	Neuromuscular	547	5,20%	222	2,11%	295	2,80%	<b>1.064</b>	<b>10,11%</b>
	Crónica	1.197	11,37%	349	3,31%	124	1,18%	<b>1.670</b>	<b>15,86%</b>
Psíquica	Retraso mental	512	4,86%	212	2,01%	178	1,69%	<b>902</b>	<b>8,57%</b>
	Trastorno mental	999	9,49%	650	6,17%	305	2,90%	<b>1.954</b>	<b>18,56%</b>
Sensorial	Visual	374	3,55%	144	1,37%	363	3,45%	<b>881</b>	<b>8,37%</b>
	Auditiva	682	6,48%	99	0,94%	47	0,45%	<b>828</b>	<b>7,86%</b>
	Expresiva	35	0,33%	18	0,17%	7	0,07%	<b>60</b>	<b>0,57%</b>
	Mixta	82	0,78%	69	0,66%	55	0,52%	<b>206</b>	<b>1,96%</b>
	Otras	143	1,36%	33	0,31%	14	0,13%	<b>190</b>	<b>1,80%</b>
	No costa	8	0,08%	1	0,01%	5	0,05%	<b>14</b>	<b>0,13%</b>
	<b>Total</b>	<b>6.868</b>	<b>65,2%</b>	<b>2.144</b>	<b>20,4%</b>	<b>1.517</b>	<b>14,4%</b>	<b>10.529</b>	<b>100,00%</b>

## 7. Distribución de la población con discapacidad reconocida en Logroño según deficiencia principal y sexo

La población masculina con discapacidad reconocida es más de cinco puntos porcentuales superior a la femenina, y para las deficiencias físicas dicha diferencia es similar (28,67% en los hombres frente al 23,51% en las mujeres). En el caso de las deficiencias psíquicas y sensoriales las diferencias no alcanzan magnitudes significativas.

**Tabla nº 12. Distribución de la población con discapacidad reconocida en Logroño según tipología de la deficiencia principal y sexo**

Deficiencias		Sexo					
		Hombres		Mujeres		Total	
		Nº	%	Nº	%	Nº	%
Física	Osteoarticular	1.000	9,50%	670	6,36%	<b>1.670</b>	<b>15,86%</b>
	Neuromuscular	592	5,62%	472	4,48%	<b>1.064</b>	<b>10,11%</b>
	Crónica	1.427	13,55%	1.333	12,66%	<b>2.760</b>	<b>26,21%</b>
Psíquica	Retraso mental	512	4,86%	390	3,70%	<b>902</b>	<b>8,57%</b>
	Trastorno mental	934	8,87%	1.020	9,69%	<b>1.954</b>	<b>18,56%</b>
Sensorial	Auditiva	398	3,78%	430	4,08%	<b>828</b>	<b>7,86%</b>
	Expresiva	45	0,43%	15	0,14%	<b>60</b>	<b>0,57%</b>
	Visual	445	4,23%	436	4,14%	<b>881</b>	<b>8,37%</b>
	Mixta	92	0,87%	114	1,08%	<b>206</b>	<b>1,96%</b>
	Otras	111	1,05%	79	0,75%	<b>190</b>	<b>1,80%</b>
	No consta	8	0,08%	6	0,06%	<b>14</b>	<b>0,13%</b>
	<b>Total</b>	<b>5.564</b>	<b>52,84%</b>	<b>4.965</b>	<b>47,16%</b>	<b>10.529</b>	<b>100,00%</b>





**LA POBLACIÓN CON  
DISCAPACIDAD RECONOCIDA EN  
RIOJA BAJA**



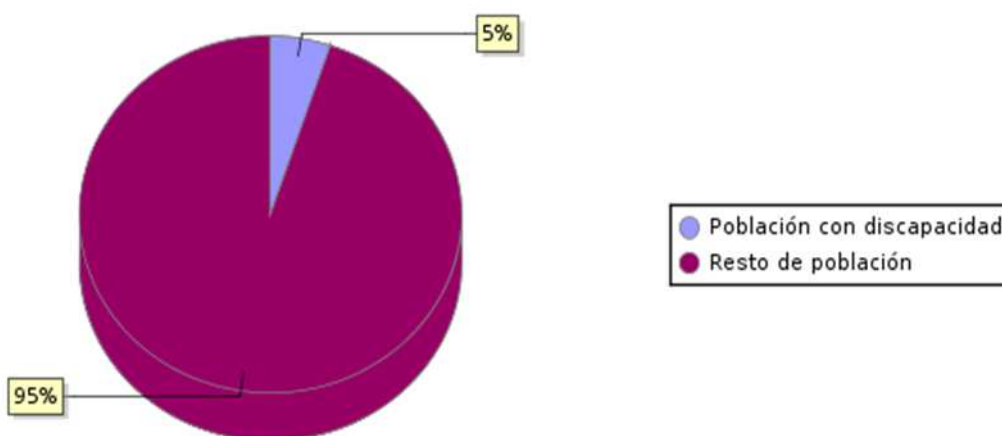
## 1. Población con discapacidad reconocida en Rioja Baja respecto al total poblacional según sexo

A fecha 01/01/2021 la población con discapacidad reconocida en Rioja Baja es de 3.776 personas, cifra que representa el 5,18% de la población de la zona, y el 19,41% del total de población con discapacidad.

**Tabla nº 13. Población con discapacidad reconocida en Rioja Baja respecto al total de la población de la Rioja Baja**

Población de Rioja Baja	Población de la Rioja Baja con discapacidad reconocida a 01/01/2021		Población total (Padrón 2020) <sup>5</sup>	
	Nº	% <sup>6</sup>	Nº	%
<b>Hombres</b>	2.015	5,50%	36.660	50,31%
<b>Mujeres</b>	1.761	4,86%	36.208	49,69%
<b>Total</b>	<b>3.776</b>	<b>5,18%</b>	<b>72.868</b>	<b>100,00%</b>

**Gráfico nº 18. Porcentaje de población con discapacidad reconocida sobre la población de la Rioja Baja**



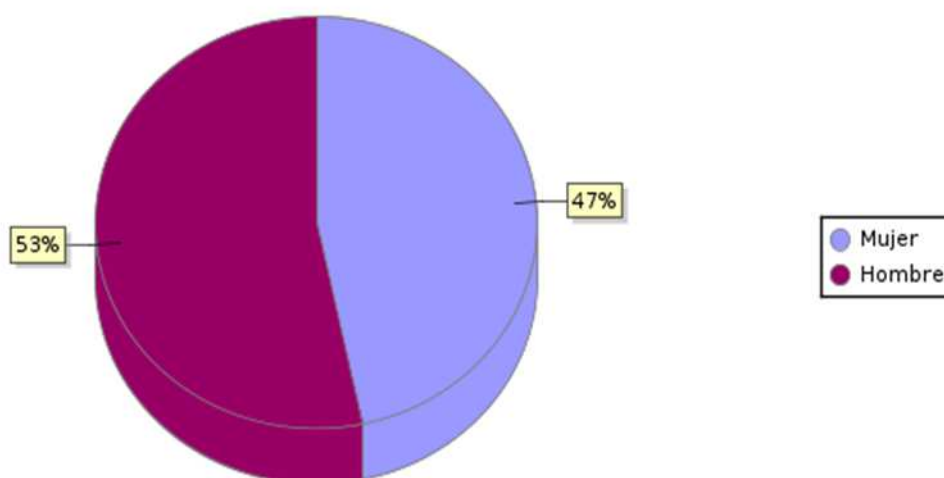
Del total de población con discapacidad reconocida en Rioja Baja, 2.015 son hombres, que suponen el 5,50% de todos los varones, y 1.761 son mujeres, que corresponden al 4,86% de la población femenina.

Por su parte estos 2.015 hombres suponen el 53,36% y las 1.761 mujeres representan el 46,64%. En el total poblacional de Rioja Baja, la proporción por sexos es del 50,31% en hombres y del 49,69% en mujeres.

<sup>5</sup> Datos de población del Padrón Municipal 2020 del INE.

<sup>6</sup> Porcentaje con discapacidad respecto al total de la población del mismo sexo de Rioja Baja.

**Gráfico nº 19. Porcentaje de la población con discapacidad reconocida en Rioja Baja según sexo**

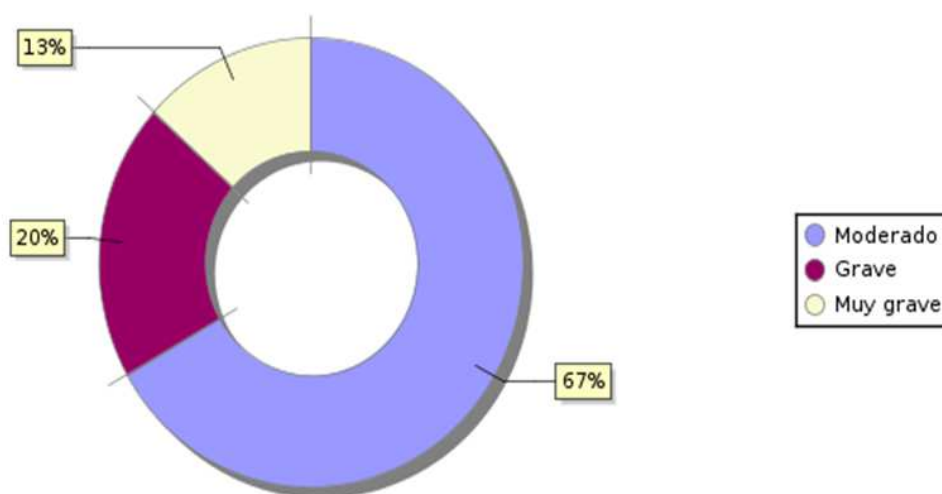


A fecha 30/06/2000 la población con discapacidad reconocida en Rioja Baja era de 2.650. Se observa que entre ambas fechas la población con discapacidad reconocida aumentó en un 42,49%, cifra que está por debajo del incremento de la población con discapacidad reconocida en La Rioja (53,01%).

## **2. Población con discapacidad reconocida en Rioja Baja según el grado de discapacidad**

Teniendo en cuenta el grado de discapacidad, más de la mitad de la población con discapacidad reconocida presenta una discapacidad moderada el 66,74%, el 19,97% una discapacidad grave y el 13,29% presentan una discapacidad muy grave.

**Gráfico nº 20. Porcentaje de población con discapacidad reconocida en Rioja Baja según grado de discapacidad**



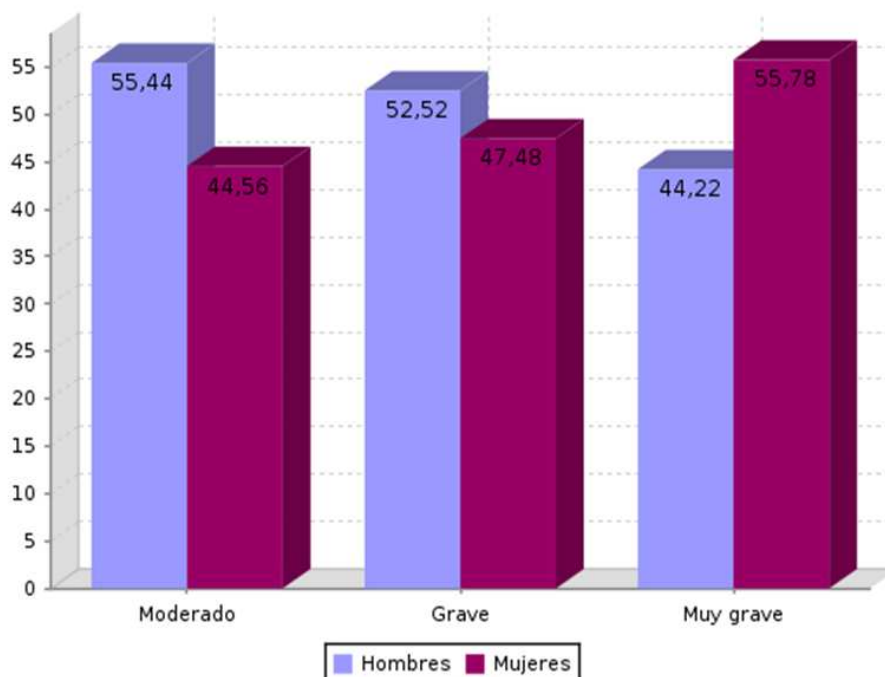
### 3. Población con discapacidad reconocida en Rioja Baja según sexo y grado de discapacidad

El grado de discapacidad según el sexo refleja una mayor prevalencia en la discapacidad moderada en hombres que en mujeres, 55,44% frente a 44,56%, lo que se mantiene en la discapacidad grave (52,52% y 47,48%) mientras que en la discapacidad muy grave la diferencias es mayor en el caso de las mujeres (44,22% de hombres frente a 55,78% de mujeres).

**Tabla n° 14. Distribución de la población con discapacidad reconocida en Rioja Baja según sexo y grado de discapacidad**

Sexo	Grado de discapacidad							
	Moderado (33%-64%)		Grave (65%-74%)		Muy grave (75% y más)		Total	
	N°	%	N°	%	N°	%	N°	%
<b>Hombres</b>	1.397	55,44%	396	52,52%	222	44,22%	<b>2.015</b>	<b>53,36%</b>
<b>Mujeres</b>	1.123	44,56%	358	47,48%	280	55,78%	<b>1.761</b>	<b>46,64%</b>
<b>Total</b>	<b>2.520</b>	<b>100,00%</b>	<b>754</b>	<b>100,00%</b>	<b>502</b>	<b>100,00%</b>	<b>3.776</b>	<b>100,00%</b>

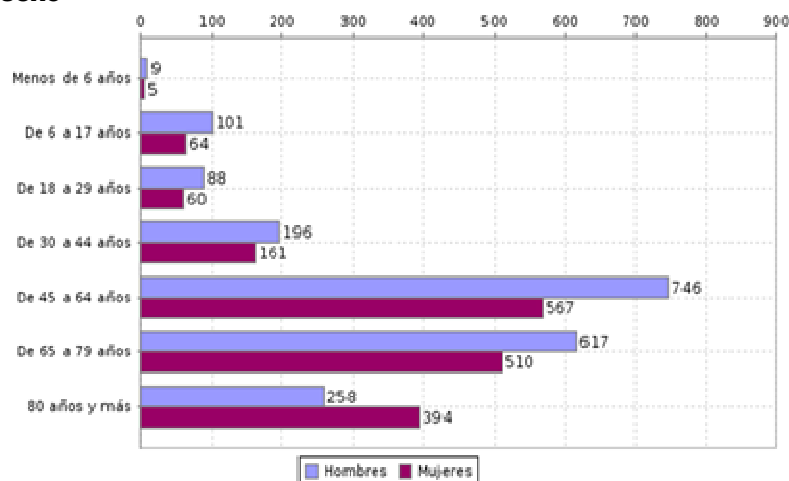
**Gráfico n° 21. Porcentaje de población con discapacidad reconocida en Rioja Baja según sexo y grado de discapacidad**



#### 4. Población con discapacidad reconocida en Rioja Baja según grupos de edad y sexo

Los menores y jóvenes de 0 a 17 años representan el 4,74% del total de población con discapacidad reconocida. La población adulta de 18 a 64 años supone el 48,15% y las personas mayores de 65 años son el 47,11%. En todos los tramos de edad el porcentaje de hombres supera al de mujeres excepto en el de 80 años y más.

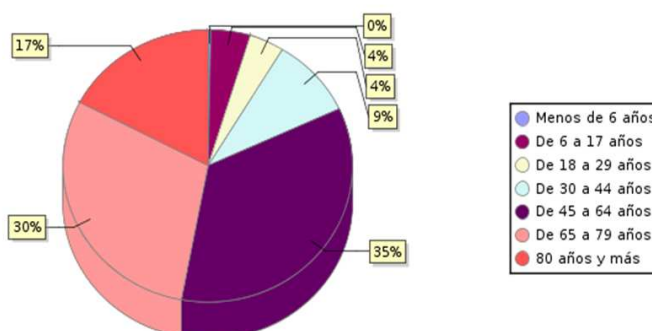
**Gráfico nº 22. Población con discapacidad reconocida en Rioja Baja según grupos de edad y sexo**



**Tabla nº 15. Población con discapacidad reconocida en Rioja Baja según grupos de edad y sexo**

Edades	Hombres		Mujeres		Total	
	Nº	%	Nº	%	Nº	%
Menos de 6 años	9	0,24%	5	0,13%	14	0,37%
De 6 a 17 años	101	2,67%	64	1,69%	165	4,37%
De 18 a 29 años	88	2,33%	60	1,59%	148	3,92%
De 30 a 44 años	196	5,19%	161	4,26%	357	9,45%
De 45 a 64 años	746	19,76%	567	15,02%	1.313	34,77%
De 65 a 79 años	617	16,34%	510	13,51%	1.127	29,85%
80 años y más	258	6,83%	394	10,43%	652	17,27%
<b>Total</b>	<b>2.015</b>	<b>53,36%</b>	<b>1.761</b>	<b>46,64%</b>	<b>3.776</b>	<b>100,00%</b>

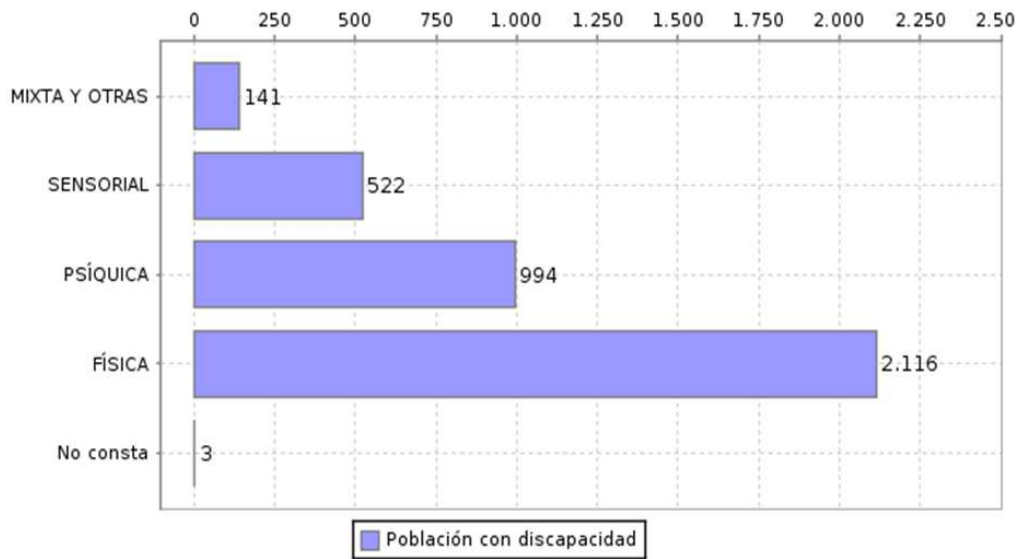
**Gráfico nº 23. Porcentaje de población con discapacidad reconocida en Rioja Baja por grupos de edad**



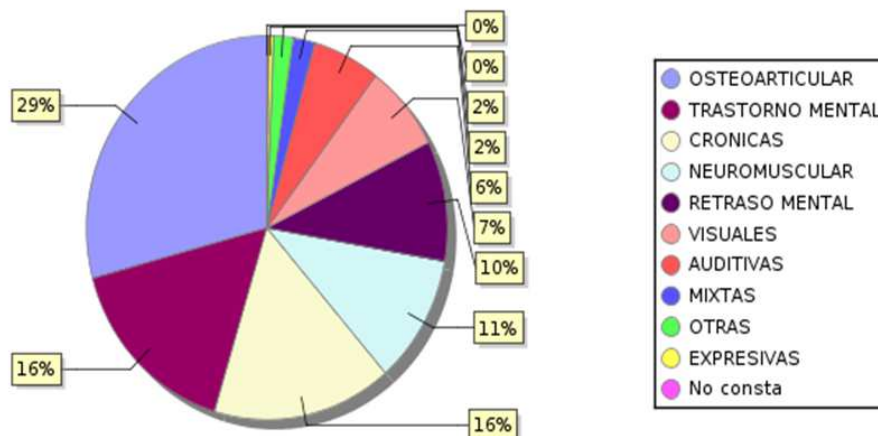
## 5. Distribución de la población con discapacidad reconocida en Rioja Baja según grupo y tipología de la deficiencia principal

Las deficiencias físicas (osteoarticular, neuromuscular y crónicas) son las que presentan una mayor prevalencia, con el 56,04% de la población reconocida con discapacidad residente en Rioja Baja. Las deficiencias psíquicas (trastorno y retraso mental) ocupan el segundo lugar con el 26,32%. Las deficiencias sensoriales (visuales, auditivas, expresivas) suponen un 13,82%. Las deficiencias mixtas y otras representan el 3,73%.

**Gráfico nº 24. Población con discapacidad reconocida en Rioja Baja según el grupo de deficiencia principal**



**Gráfico nº 25. Porcentaje de población con discapacidad reconocida en Rioja Baja según tipología de deficiencia principal**



## 6. Distribución de la población con discapacidad reconocida en Rioja Baja según deficiencia principal y grado de discapacidad

Dentro de la discapacidad moderada las deficiencias físicas son las de mayor prevalencia (41,98%), sobresaliendo la osteoarticular. Los porcentajes de las psíquicas y sensoriales son 14,06% y 8,55% respectivamente.

En las discapacidades graves también sobresalen las deficiencias físicas (8,55%), con mayor relevancia la osteoarticular. La proporción de las deficiencias psíquicas es del 8,47% y las sensoriales es del 1,67%.

En las discapacidades muy graves casi la mitad son físicas (5,22%), sobresaliendo las neuromusculares.

**Tabla nº 16. Distribución de la población con discapacidad reconocida en Rioja Baja según tipología de la deficiencia principal y grado de discapacidad**

Deficiencias		Grados de discapacidad							
		Moderado (33%-64%)		Grave (65%-74%)		Muy grave (75% y más)		Total	
		Nº	%	Nº	%	Nº	%	Nº	%
Física	Osteoarticular	948	25,11%	122	3,23%	32	0,85%	<b>1.102</b>	<b>29,18%</b>
	Neuromuscular	196	5,19%	93	2,46%	120	3,18%	<b>409</b>	<b>10,83%</b>
	Crónica	441	11,68%	119	3,15%	45	1,19%	<b>605</b>	<b>16,02%</b>
Psíquica	Retraso mental	209	5,53%	122	3,23%	53	1,40%	<b>384</b>	<b>10,17%</b>
	Trastorno mental	322	8,53%	198	5,24%	90	2,38%	<b>610</b>	<b>16,15%</b>
Sensorial	Visual	113	2,99%	38	1,01%	125	3,31%	<b>276</b>	<b>7,31%</b>
	Auditiva	201	5,32%	21	0,56%	7	0,19%	<b>229</b>	<b>6,06%</b>
	Expresiva	9	0,24%	4	0,11%	4	0,11%	<b>17</b>	<b>0,45%</b>
	Mixta	24	0,64%	27	0,72%	21	0,56%	<b>72</b>	<b>1,91%</b>
	Otras	57	1,51%	8	0,21%	4	0,11%	<b>69</b>	<b>1,83%</b>
	No consta	0	0,00%	2	0,05%	1	0,03%	<b>3</b>	<b>0,08%</b>
	<b>Total</b>	<b>2.520</b>	<b>66,7%</b>	<b>754</b>	<b>20,0%</b>	<b>502</b>	<b>13,3%</b>	<b>3.776</b>	<b>100,00%</b>



## 7. Distribución de la población con discapacidad reconocida en Rioja Baja según deficiencia principal y sexo

La población masculina con discapacidad reconocida es mayor que la femenina. Para las deficiencias físicas un 31,01% en los hombres frente a un 25,03% en las mujeres como para las psíquicas, donde la proporción masculina es 13,69% frente al 12,63% en mujeres, y en las sensoriales la proporción masculina es de 6,54% y la femenina del 7,28%.

**Tabla n° 17. Distribución de la población con discapacidad reconocida en Rioja Baja según tipología de la deficiencia principal y sexo**

Deficiencias		Sexo					
		Hombres		Mujeres		Total	
		Nº	%	Nº	%	Nº	%
Física	Osteoarticular	351	9,30%	254	6,73%	<b>605</b>	<b>16,02%</b>
	Neuromuscular	214	5,67%	195	5,16%	<b>409</b>	<b>10,83%</b>
	Crónica	606	16,05%	496	13,14%	<b>1.102</b>	<b>29,18%</b>
Psíquica	Retraso mental	205	5,43%	179	4,74%	<b>384</b>	<b>10,17%</b>
	Trastorno mental	312	8,26%	298	7,89%	<b>610</b>	<b>16,15%</b>
Sensorial	Auditiva	104	2,75%	125	3,31%	<b>229</b>	<b>6,06%</b>
	Expresiva	11	0,29%	6	0,16%	<b>17</b>	<b>0,45%</b>
	Visual	132	3,50%	144	3,81%	<b>276</b>	<b>7,31%</b>
	Mixta	34	0,90%	38	1,01%	<b>72</b>	<b>1,91%</b>
	Otras	45	1,19%	24	0,64%	<b>69</b>	<b>1,83%</b>
	No consta	1	0,03%	2	0,05%	<b>3</b>	<b>0,08%</b>
	<b>Total</b>	<b>2.015</b>	<b>53,36%</b>	<b>1.761</b>	<b>46,64%</b>	<b>3.776</b>	<b>100,00%</b>



# **LA POBLACIÓN CON DISCAPACIDAD RECONOCIDA EN RIOJA CENTRO**



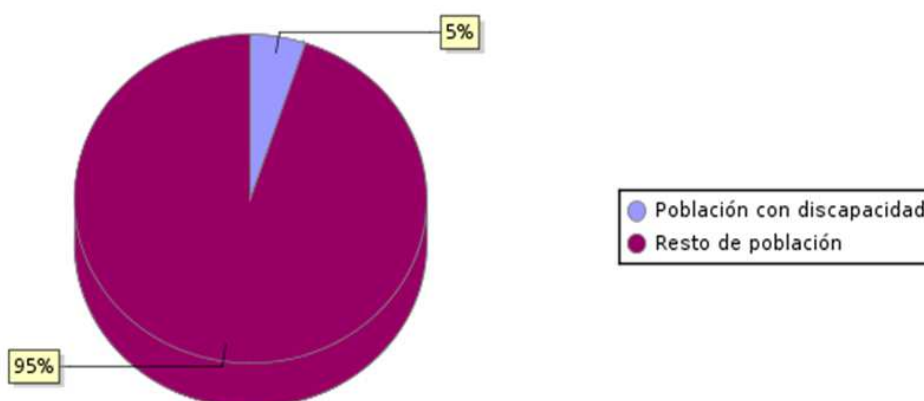
## 1. Población con discapacidad reconocida en Rioja Centro respecto al total poblacional según sexo

A fecha 01/01/2021 la población con discapacidad reconocida en Rioja Centro es de 2.477 personas, cifra que representa el 5,21% de la población de la zona y el 12,74% del total de población con discapacidad reconocida.

**Tabla nº 18. Población con discapacidad reconocida en Rioja Centro respecto al total de la población de la zona**

Población de Rioja Centro	Población de la Rioja Centro con discapacidad reconocida (1/1/2021)		Total (Padrón 2020) <sup>7</sup>	
	Nº	% <sup>8</sup>	Nº	%
<b>Hombres</b>	1.354	5,49%	24.663	51,85%
<b>Mujeres</b>	1.123	4,90%	22.905	48,15%
<b>Total</b>	<b>2.477</b>	<b>5,21%</b>	<b>47.568</b>	<b>100,00%</b>

**Gráfico nº 26. Porcentaje de población con discapacidad reconocida sobre la población de Rioja Centro**



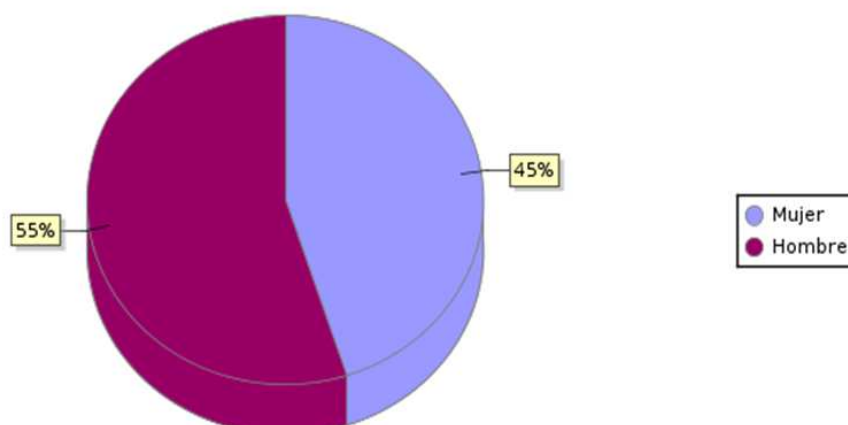
Del total de población con discapacidad reconocida en Rioja Centro, 1.354 son hombres, que suponen el 5,49% de todos los varones, y 1.123 son mujeres, que corresponden al 4,90% de la población femenina.

Por su parte estos 1.354 hombres suponen el 54,66% y las 1.123 mujeres representan el 45,34%. En el total poblacional de Rioja Centro, la proporción por sexos es del 51,85% en hombres y del 48,15% en mujeres.

<sup>7</sup> Datos de población del Padrón Municipal 2020 del INE.

<sup>8</sup> Porcentaje con discapacidad respecto al total de la población del mismo sexo de Rioja Centro.

**Gráfico nº 27 Porcentaje de población con discapacidad reconocida en Rioja Centro según sexo**

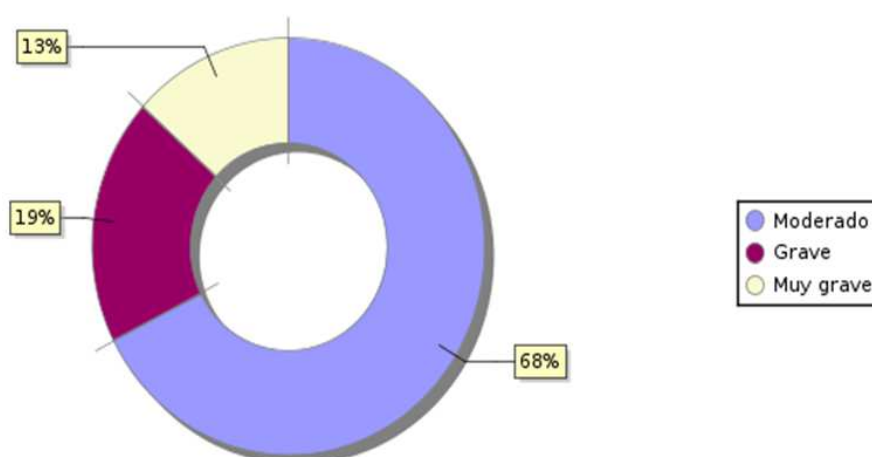


A fecha 30/06/2000 la población con discapacidad reconocida en Rioja Baja era de 1.252. Se observa que entre ambas fechas la población discapacitada aumentó en un 97,84%, cifra que está por encima del incremento de la población con discapacidad reconocida en La Rioja (53,01%).

## 2. Población con discapacidad reconocida en Rioja Centro según el grado de discapacidad

Teniendo en cuenta el grado de discapacidad, más de la mitad de la población con discapacidad reconocida presenta una discapacidad moderada el 67,54%, mientras que el 19,18% una discapacidad grave y el 13,28% presenta una discapacidad muy grave.

**Gráfico nº 28. Porcentaje de población con discapacidad reconocida en Rioja Centro según grado de discapacidad**



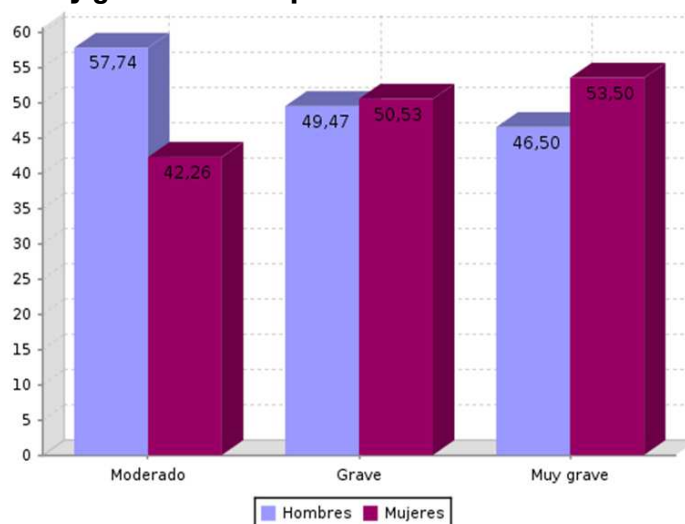
### 3. Población con discapacidad reconocida en Rioja Centro según sexo y grado de discapacidad

El grado de discapacidad según el sexo refleja una mayor prevalencia de la discapacidad moderada en hombres que en mujeres (57,74% y 42,26%). Mientras que en la discapacidad grave es mayor en mujeres (49,47% hombres frente a 50,53% de mujeres) al igual que en la discapacidad muy grave esta diferencia es 46,50% de hombres frente a 53,50% de mujeres.

**Tabla nº 19. Distribución de la población con discapacidad reconocida en Rioja Centro según sexo y grado de discapacidad**

Sexo	Grado de discapacidad							
	Moderado (33%-64%)		Grave (65%-74%)		Muy grave (75% y más)		Total	
	Nº	%	Nº	%	Nº	%	Nº	%
<b>Hombres</b>	966	57,74%	235	49,47%	153	46,50%	<b>1.354</b>	<b>54,66%</b>
<b>Mujeres</b>	707	42,26%	240	50,53%	176	53,50%	<b>1.123</b>	<b>45,34%</b>
<b>Total</b>	<b>1.673</b>	<b>100,00%</b>	<b>475</b>	<b>100,00%</b>	<b>329</b>	<b>100,00%</b>	<b>2.477</b>	<b>100,00%</b>

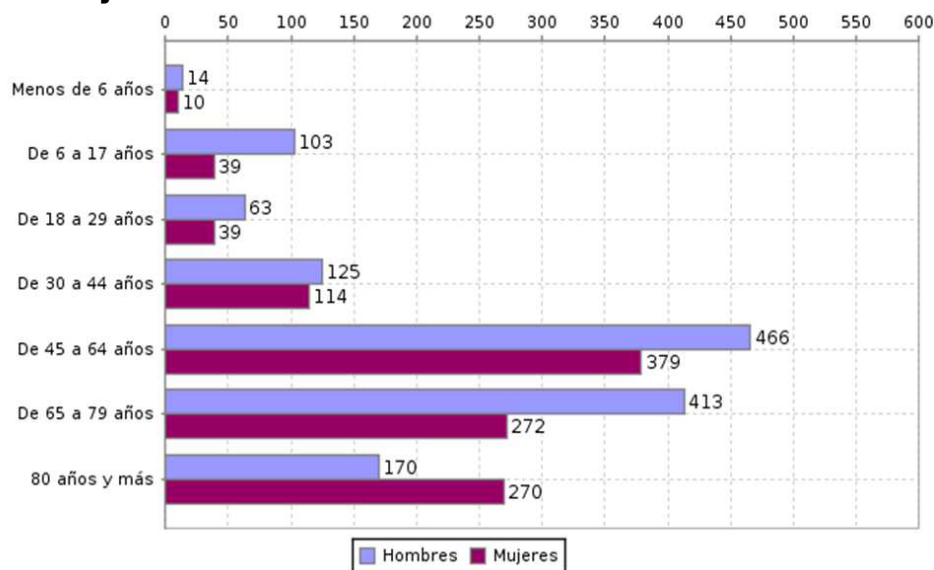
**Gráfico nº 29. Porcentaje de población con discapacidad reconocida en Rioja Centro según sexo y grado de discapacidad**



### 4. Población con discapacidad reconocida en Rioja Centro según grupos de edad y sexo

Los menores y jóvenes de 0 a 17 años representan el 6,70% del total de población con discapacidad reconocida. La población adulta de 18 a 64 años supone el 47,88% y las personas mayores de 65 años son el 45,42%. En todos los tramos de edad el porcentaje de hombres supera al de mujeres excepto en el de 80 años y más.

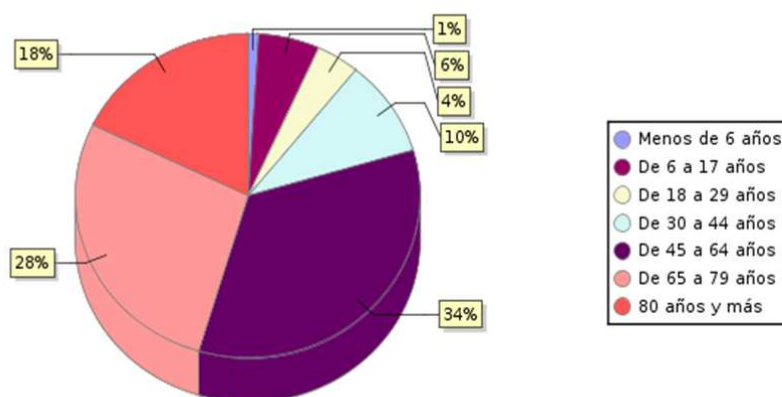
**Gráfico nº 30. Población con discapacidad reconocida en Rioja Centro según grupos de edad y sexo**



**Tabla nº 20. Población con discapacidad reconocida en Rioja Centro según grupos de edad y sexo**

Edades	Hombres		Mujeres		Total	
	Nº	%	Nº	%	Nº	%
<b>Menos de 6 años</b>	14	0,57%	10	0,40%	<b>24</b>	<b>0,97%</b>
<b>De 6 a 17 años</b>	103	4,16%	39	1,57%	<b>142</b>	<b>5,73%</b>
<b>De 18 a 29 años</b>	63	2,54%	39	1,57%	<b>102</b>	<b>4,12%</b>
<b>De 30 a 44 años</b>	125	5,05%	114	4,60%	<b>239</b>	<b>9,65%</b>
<b>De 45 a 64 años</b>	466	18,81%	379	15,30%	<b>845</b>	<b>34,11%</b>
<b>De 65 a 79 años</b>	413	16,67%	272	10,98%	<b>685</b>	<b>27,65%</b>
<b>80 años y más</b>	170	6,86%	270	10,90%	<b>440</b>	<b>17,76%</b>
<b>Total</b>	<b>1.354</b>	<b>54,66%</b>	<b>1.123</b>	<b>45,34%</b>	<b>2.477</b>	<b>100,00%</b>

**Gráfico nº 31. Porcentaje de población con discapacidad reconocida en Rioja Centro por grupos de edad**

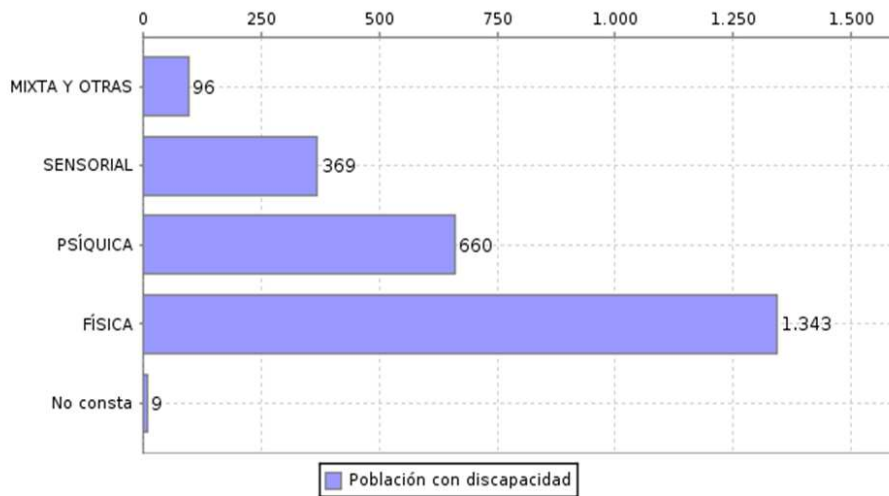




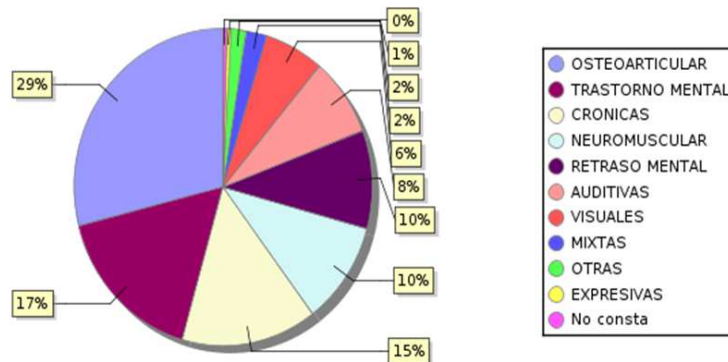
## 5. Distribución de la población con discapacidad reconocida en Rioja Centro según grupo y tipología de deficiencia principal

Las deficiencias físicas (osteoarticular, neuromuscular y crónicas) son las que presentan una mayor prevalencia, con el 54,22% de la población reconocida con discapacidad residente en Rioja Centro. Las deficiencias psíquicas (trastorno y retraso mental) ocupan el segundo lugar con el 26,65%. Las deficiencias sensoriales (visuales, auditivas, expresivas) suponen un 14,90%. Otras deficiencias representan el 3,88%.

**Gráfico nº 32. Población con discapacidad reconocida en Rioja Centro según grupo de deficiencia principal**



**Gráfico nº33. Porcentaje de población con discapacidad reconocida en Rioja Centro según tipología de deficiencia principal**



## 6. Distribución de la población con discapacidad reconocida en Rioja Centro según deficiencia principal y grado de discapacidad

Dentro de la discapacidad moderada las deficiencias físicas son las de mayor prevalencia 40,73%, sobresaliendo la osteoarticular. Los porcentajes de las psíquicas y sensoriales son 14,61% y 9,93% respectivamente.

En las discapacidades graves también sobresalen las deficiencias físicas 8,40%, con mayor relevancia la osteoarticular. La proporción de las deficiencias psíquicas es del 7,63%.

En las discapacidades muy graves casi la mitad son físicas 5,09%, sobresaliendo las neuromusculares.

**Tabla nº 21. Distribución de la población con discapacidad reconocida en Rioja Centro según tipología de la deficiencia principal y grado de discapacidad**

Deficiencias		Grados de discapacidad							
		Moderado (33%-64%)		Grave (65%-74%)		Muy grave (75% y más)		Total	
		Nº	%	Nº	%	Nº	%	Nº	%
Física	Osteoarticular	602	24,30%	85	3,43%	31	1,25%	<b>718</b>	<b>28,99%</b>
	Neuromuscular	135	5,45%	59	2,38%	66	2,66%	<b>260</b>	<b>10,50%</b>
	Crónica	272	10,98%	64	2,58%	29	1,17%	<b>365</b>	<b>14,74%</b>
Psíquica	Retraso mental	138	5,57%	64	2,58%	47	1,90%	<b>249</b>	<b>10,05%</b>
	Trastorno mental	224	9,04%	125	5,05%	62	2,50%	<b>411</b>	<b>16,59%</b>
Sensorial	Visual	57	2,30%	28	1,13%	72	2,91%	<b>157</b>	<b>6,34%</b>
	Auditiva	181	7,31%	12	0,48%	6	0,24%	<b>199</b>	<b>8,03%</b>
	Expresiva	8	0,32%	3	0,12%	2	0,08%	<b>13</b>	<b>0,52%</b>
	Mixta	21	0,85%	24	0,97%	10	0,40%	<b>55</b>	<b>2,22%</b>
	Otras	29	1,17%	9	0,36%	3	0,12%	<b>41</b>	<b>1,66%</b>
	No consta	6	0,24%	2	0,08%	1	0,04%	<b>9</b>	<b>0,36%</b>
	<b>Total</b>	<b>1.673</b>	<b>67,5%</b>	<b>475</b>	<b>19,2%</b>	<b>329</b>	<b>13,3%</b>	<b>2.477</b>	<b>100,00%</b>

## 7. Distribución de la población con discapacidad reconocida en Rioja Centro según deficiencia principal y sexo

El porcentaje de la población masculina con discapacidad reconocida es de más de nueve puntos superior a la femenina, y más de ocho puntos porcentuales para las deficiencias físicas 30,88% en los hombres frente al 23,33% en las mujeres. En las psíquicas los porcentajes son: la proporción masculina es el 13,61% y la femenina 13,04%. Y en las sensoriales, el porcentaje masculino es del 7,75% y el femenino del 7,15%.

**Tabla nº 22. Distribución de la población con discapacidad reconocida en Rioja Centro según tipología de la deficiencia principal y sexo**

Deficiencias		Sexo					
		Hombres		Mujeres		Total	
		Nº	%	Nº	%	Nº	%
Física	Osteoarticular	207	8,36%	158	6,38%	<b>365</b>	<b>14,74%</b>
	Neuromuscular	157	6,34%	103	4,16%	<b>260</b>	<b>10,50%</b>
	Crónica	401	16,19%	317	12,80%	<b>718</b>	<b>28,99%</b>
Psíquica	Retraso mental	143	5,77%	106	4,28%	<b>249</b>	<b>10,05%</b>
	Trastorno mental	194	7,83%	217	8,76%	<b>411</b>	<b>16,59%</b>
Sensorial	Auditiva	109	4,40%	90	3,63%	<b>199</b>	<b>8,03%</b>
	Expresiva	13	0,52%		0,00%	<b>13</b>	<b>0,52%</b>
	Visual	70	2,83%	87	3,51%	<b>157</b>	<b>6,34%</b>
	Mixta	29	1,17%	26	1,05%	<b>55</b>	<b>2,22%</b>
	Otras	27	1,09%	14	0,57%	<b>41</b>	<b>1,66%</b>
	No consta	4	0,16%	5	0,20%	<b>9</b>	<b>0,36%</b>
	<b>Total</b>	<b>1.354</b>	<b>54,66%</b>	<b>1.123</b>	<b>45,34%</b>	<b>2.477</b>	<b>100,00%</b>



# **LA POBLACIÓN CON DISCAPACIDAD RECONOCIDA EN RIOJA ALTA**



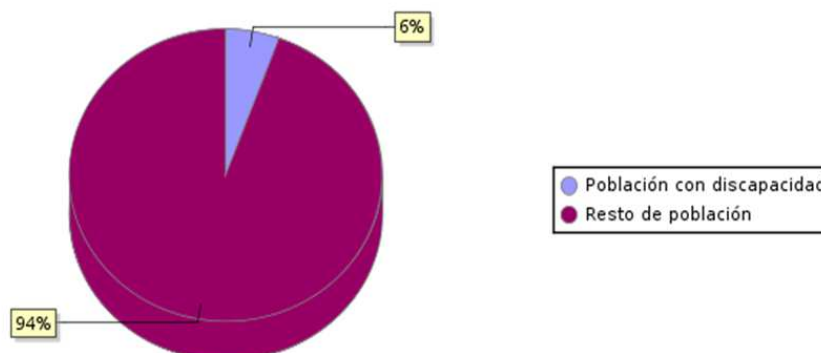
## 1. Población con discapacidad reconocida en Rioja Alta respecto al total poblacional según sexo

A fecha 01/01/2021 la población con discapacidad reconocida en Rioja Alta es de 2.668 personas, cifra que representa el 5,68% de la población de la zona, y el 13,72% del total de población con discapacidad reconocida.

**Tabla nº 23. Población con discapacidad reconocida en Rioja Alta respecto al total de la población de la zona**

Población de Rioja Alta	Población de la Rioja Alta con discapacidad reconocida (1/1/2021)		Total (Padrón 2020) <sup>9</sup>	
	Nº	% <sup>10</sup>	Nº	%
<b>Hombres</b>	1.485	6,14%	24.171	51,44%
<b>Mujeres</b>	1.183	5,18%	22.822	48,56%
<b>Total</b>	<b>2.668</b>	<b>5,68%</b>	<b>46.993</b>	<b>100,00%</b>

**Gráfico nº 34. Porcentaje de población con discapacidad reconocida sobre la población de Rioja Alta**



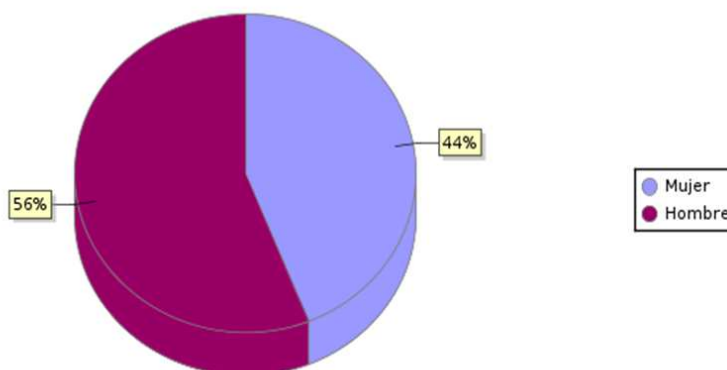
Del total de población con discapacidad reconocida en Rioja Alta, 1.485 son hombres, que suponen el 6,14% de todos los varones, y 1.183 son mujeres, que corresponden 5,18% de la población femenina.

Por su parte estos 1.485 son hombres suponen el 55,66% y las 1.183 mujeres representan el 44,34%. En el total poblacional de Rioja Alta, la proporción por sexos es del 51,44% en hombres y del 48,56% en mujeres.

<sup>9</sup> Datos de población del Padrón Municipal 2020 del INE.

<sup>10</sup> Porcentaje con discapacidad respecto al total de la población del mismo sexo de Rioja Alta.

**Gráfico nº 35. Porcentaje de población con discapacidad reconocida en Rioja Alta según sexo**

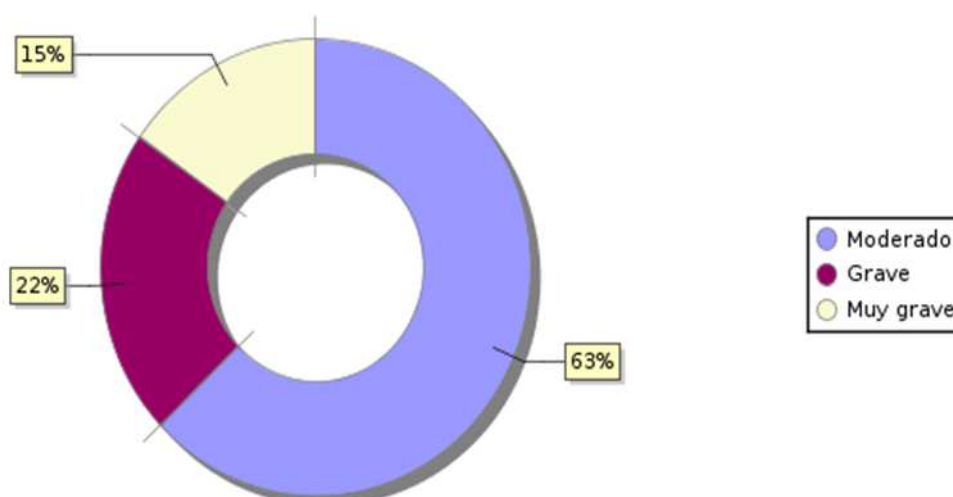


A fecha 30/06/2000 la población con discapacidad reconocida en Rioja Alta era de 1.820. Se observa que entre ambas fechas la población con discapacidad aumentó en un 46,59%, cifra que está por debajo del incremento de la población con discapacidad en La Rioja (53,01%).

## **2. Población con discapacidad reconocida en Rioja Alta según el grado de discapacidad**

Según el grado de discapacidad, más de la mitad de la población con discapacidad reconocida presenta una discapacidad moderada el 62,82%, el 21,93% una discapacidad grave y el 15,25% una discapacidad muy grave.

**Gráfico nº 36. Porcentaje de población con discapacidad reconocida en Rioja Alta según grado de discapacidad**





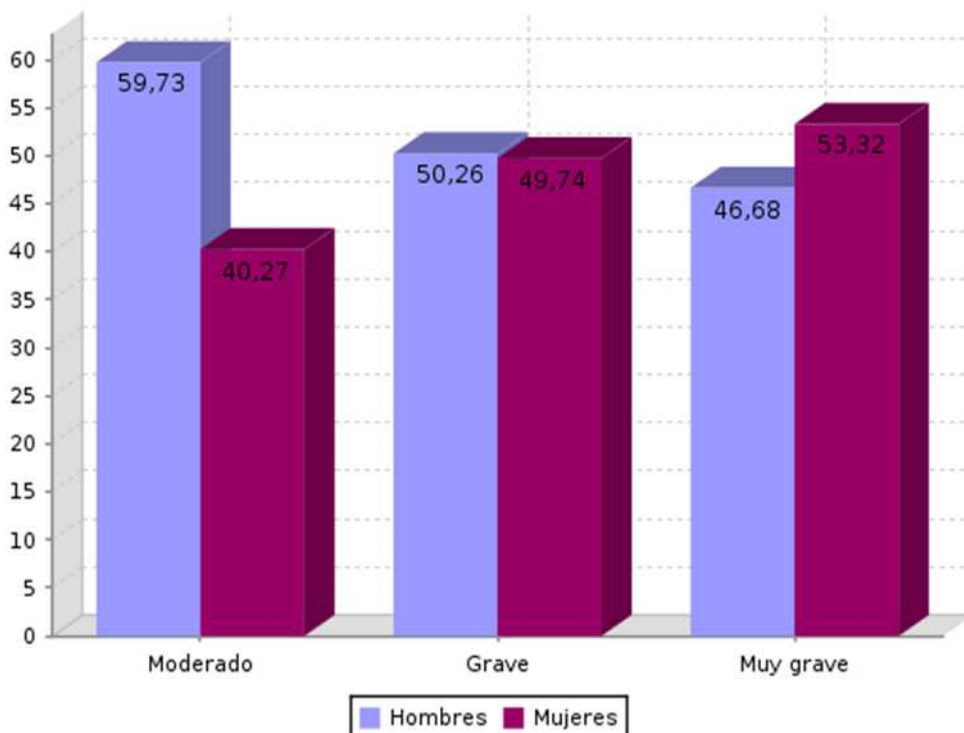
### 3. Población con discapacidad reconocida en Rioja Alta según sexo y grado de discapacidad

El grado de discapacidad según el sexo refleja un mayor porcentaje de la discapacidad moderada en hombres que en mujeres (59,73% frente a 40,27%), lo que se mantiene en la discapacidad grave es del (50,26% y 49,74%), mientras que en la discapacidad muy grave la diferencia es mayor la de mujeres (53,32% en mujeres y 46,68% en hombres).

**Tabla nº 24. Distribución de la población con discapacidad reconocida en Rioja Alta según sexo y grado de discapacidad**

Sexo	Grado de discapacidad							
	Moderado (33%-64%)		Grave (65%-74%)		Muy grave (75% y más)		Total	
	Nº	%	Nº	%	Nº	%	Nº	%
<b>Hombres</b>	1.001	59,73%	294	50,26%	190	46,68%	<b>1.485</b>	<b>55,66%</b>
<b>Mujeres</b>	675	40,27%	291	49,74%	217	53,32%	<b>1.183</b>	<b>44,34%</b>
<b>Total</b>	<b>1.676</b>	<b>100,00%</b>	<b>585</b>	<b>100,00%</b>	<b>407</b>	<b>100,00%</b>	<b>2.668</b>	<b>100,00%</b>

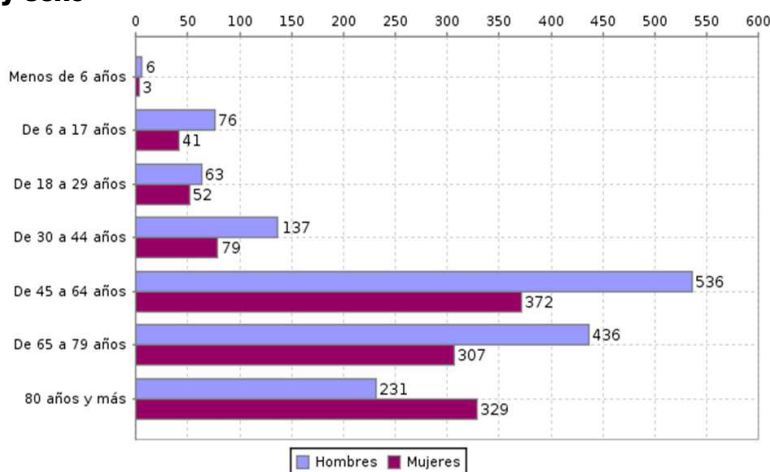
**Gráfico nº 37. Porcentaje de población con discapacidad reconocida en Rioja Alta según sexo y grado de discapacidad**



#### 4. Población con discapacidad reconocida en Rioja Alta según grupos de edad y sexo

Los menores y jóvenes de 0 a 17 años representan el 4,72% del total de población con discapacidad reconocida. La población adulta de 18 a 64 años supone el 46,44%, las personas mayores de 65 años son el 48,84%. En todos los tramos de edad el porcentaje de hombres supera al de mujeres excepto en el de 80 años y más.

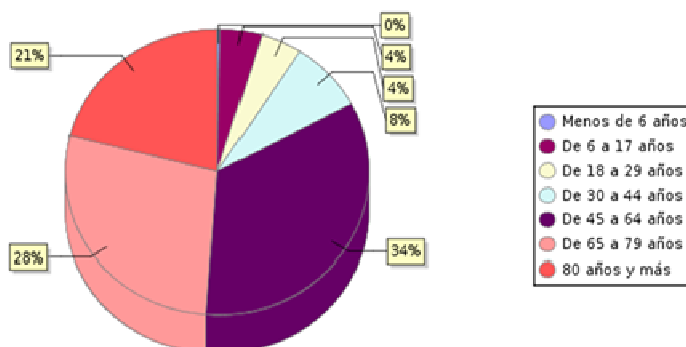
**Gráfico nº 38. Población con discapacidad reconocida en Rioja Alta según grupos de edad y sexo**



**Tabla nº 25. Población con discapacidad reconocida en Rioja Alta según grupos de edad y sexo**

Edades	Hombres		Mujeres		Total	
	Nº	%	Nº	%	Nº	%
Menos de 6 años	6	0,22%	3	0,11%	9	0,34%
De 6 a 17 años	76	2,85%	41	1,54%	117	4,39%
De 18 a 29 años	63	2,36%	52	1,95%	115	4,31%
De 30 a 44 años	137	5,13%	79	2,96%	216	8,10%
De 45 a 64 años	536	20,09%	372	13,94%	908	34,03%
De 65 a 79 años	436	16,34%	307	11,51%	743	27,85%
80 años y más	231	8,66%	329	12,33%	560	20,99%
<b>Total</b>	<b>1.485</b>	<b>55,66%</b>	<b>1.183</b>	<b>44,34%</b>	<b>2.668</b>	<b>100,00%</b>

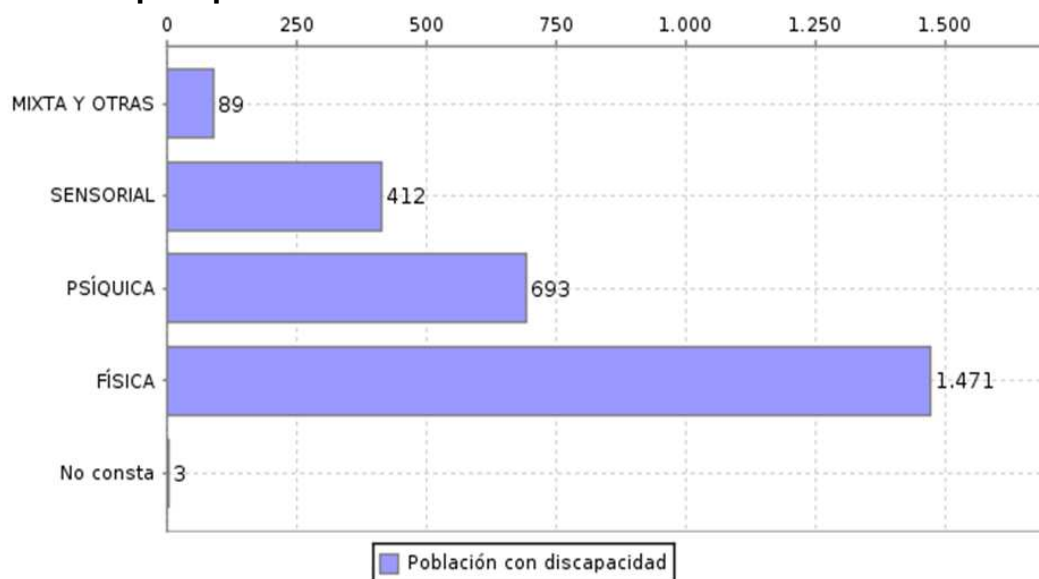
**Gráfico nº 39. Porcentaje de población con discapacidad reconocida en Rioja Alta por grupos de edad**



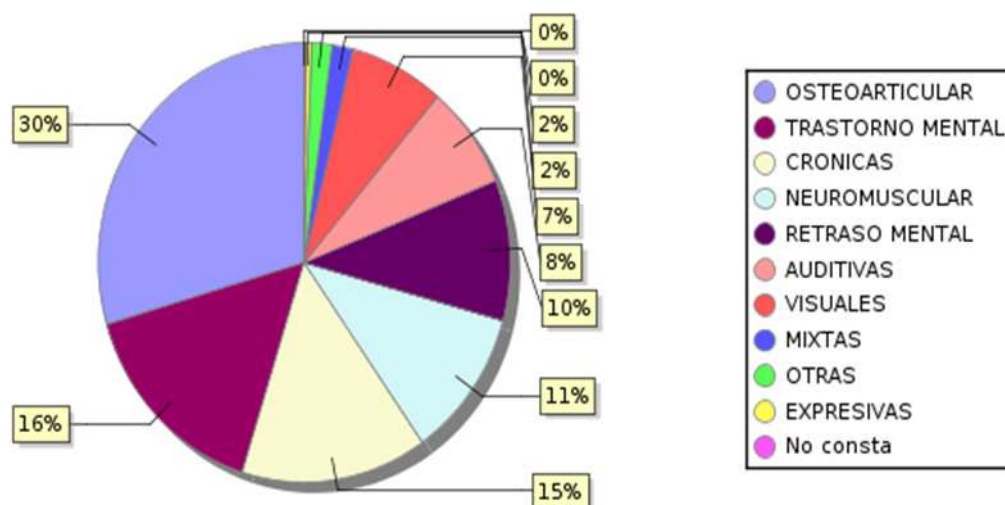
## 5. Distribución de la población con discapacidad reconocida en Rioja Alta según grupo y tipología de deficiencia principal

Las deficiencias físicas (osteoarticular, neuromuscular y crónicas) son las que presentan una mayor prevalencia, con el 55,13% de la población con discapacidad reconocida de Rioja Alta. Las deficiencias psíquicas (trastorno y retraso mental) ocupan el segundo lugar con el 25,97%. Las deficiencias sensoriales (visuales, auditivas, expresivas) suponen un 15,44%. Las deficiencias mixtas y otras representan el 3,34%.

**Gráfico nº 40. Población con discapacidad reconocida en Rioja Alta según grupo de deficiencia principal**



**Gráfico nº 41. Porcentaje de población con discapacidad reconocida en Rioja Alta según tipología de la deficiencia principal**



## 6. Distribución de la población con discapacidad reconocida en Rioja Alta según deficiencia principal y grado de discapacidad

En la categoría de la discapacidad moderada las deficiencias físicas son las de mayor prevalencia (38,68%), sobresaliendo la osteoarticular. Los porcentajes de las psíquicas y sensoriales son 12,59% y 9,78% respectivamente.

En las discapacidades graves también sobresalen las deficiencias físicas (10,19%), con mayor relevancia de las osteoarticulares. La proporción de las deficiencias psíquicas es del 8,58%.

En las discapacidades muy graves casi la mitad son físicas (6,26%), sobresaliendo las neuromusculares.

**Tabla nº 26. Distribución de la población con discapacidad reconocida en Rioja Alta según tipología de la deficiencia principal y grado de discapacidad**

Deficiencias		Grados de discapacidad							
		Moderado (33%-64%)		Grave (65%-74%)		Muy grave (75% y más)		Total	
		Nº	%	Nº	%	Nº	%	Nº	%
Física	Osteoarticular	651	24,40%	106	3,97%	32	1,20%	<b>789</b>	<b>29,57%</b>
	Neuromuscular	116	4,35%	69	2,59%	107	4,01%	<b>292</b>	<b>10,94%</b>
	Crónica	265	9,93%	97	3,64%	28	1,05%	<b>390</b>	<b>14,62%</b>
Psíquica	Retraso mental	149	5,58%	77	2,89%	51	1,91%	<b>277</b>	<b>10,38%</b>
	Trastorno mental	187	7,01%	152	5,70%	77	2,89%	<b>416</b>	<b>15,59%</b>
Sensorial	Visual	88	3,30%	26	0,97%	83	3,11%	<b>197</b>	<b>7,38%</b>
	Auditiva	168	6,30%	27	1,01%	9	0,34%	<b>204</b>	<b>7,65%</b>
	Expresiva	5	0,19%	4	0,15%	2	0,07%	<b>11</b>	<b>0,41%</b>
	Mixta	15	0,56%	14	0,52%	16	0,60%	<b>45</b>	<b>1,69%</b>
	Otras	30	1,12%	12	0,45%	2	0,07%	<b>44</b>	<b>1,65%</b>
	No consta	2	0,07%	1	0,04%		0,00%	<b>3</b>	<b>0,11%</b>
	<b>Total</b>	<b>1.676</b>	<b>62,8%</b>	<b>585</b>	<b>21,9%</b>	<b>407</b>	<b>15,3%</b>	<b>2.668</b>	<b>100,00%</b>

## 7. Distribución de la población con discapacidad reconocida en Rioja Alta según deficiencia principal y sexo

La población masculina con discapacidad reconocida es de más de once puntos porcentuales superior a la femenina. La diferencia es de casi ocho puntos para las deficiencias físicas, 31,30% en los hombres frente al 23,84% en las mujeres. En las psíquicas los porcentajes están más igualados, la proporción masculina es el 14,28% frente al 11,69% en la femenina. En las sensoriales, el 8,10% corresponde a la masculina y el 7,35% la femenina.

**Tabla nº 27. Distribución de la población con discapacidad reconocida en Rioja Alta según tipología de la deficiencia principal y sexo**

Deficiencias		Sexo					
		Hombres		Mujeres		Total	
		Nº	%	Nº	%	Nº	%
Física	Osteoarticular	215	8,06%	175	6,56%	<b>390</b>	<b>14,62%</b>
	Neuromuscular	175	6,56%	117	4,39%	<b>292</b>	<b>10,94%</b>
	Crónica	445	16,68%	344	12,89%	<b>789</b>	<b>29,57%</b>
Psíquica	Retraso mental	164	6,15%	113	4,24%	<b>277</b>	<b>10,38%</b>
	Trastorno mental	217	8,13%	199	7,46%	<b>416</b>	<b>15,59%</b>
Sensorial	Auditiva	105	3,94%	99	3,71%	<b>204</b>	<b>7,65%</b>
	Expresiva	9	0,34%	2	0,07%	<b>11</b>	<b>0,41%</b>
	Visual	102	3,82%	95	3,56%	<b>197</b>	<b>7,38%</b>
	Mixta	26	0,97%	19	0,71%	<b>45</b>	<b>1,69%</b>
	Otras	26	0,97%	18	0,67%	<b>44</b>	<b>1,65%</b>
	No consta	1	0,04%	2	0,07%	<b>3</b>	<b>0,11%</b>
	<b>Total</b>	<b>1.485</b>	<b>55,66%</b>	<b>1.183</b>	<b>44,34%</b>	<b>2.668</b>	<b>100,00%</b>



## **ANEXO I: Tablas**

Tabla nº 1. Población con discapacidad reconocida en La Rioja respecto al total de la población riojana.....	21
Tabla nº 2. Población con discapacidad reconocida en La Rioja según grupos de edad y sexo .....	23
Tabla nº 3. Distribución de la población con discapacidad reconocida en La Rioja según sexo y grado de discapacidad .....	24
Tabla nº 4. Distribución de la población con discapacidad reconocida en La Rioja según tipología de la deficiencia principal y grado de discapacidad.....	26
Tabla nº 5. Distribución de la población con discapacidad reconocida en La Rioja según tipología de la deficiencia principal y sexo .....	27
Tabla nº 6. Distribución territorial de la población con discapacidad reconocida en La Rioja por demarcaciones y grupos de edad .....	28
Tabla nº 7. Población con discapacidad reconocida en La Rioja según zonas básicas de servicios sociales y sexo.....	29
Tabla nº 8. Población con discapacidad reconocida en Logroño respecto al total de la población logroñesa.....	33
Tabla nº 9. Distribución de la población con discapacidad reconocida en Logroño según sexo y grado de discapacidad .....	35
Tabla nº 10. Población con discapacidad reconocida en Logroño según grupos de edad y sexo .....	36
Tabla nº 11. Distribución de la población con discapacidad reconocida en Logroño según tipología de la deficiencia principal y grado de discapacidad.....	38
Tabla nº 12. Distribución de la población con discapacidad reconocida en Logroño según tipología de la deficiencia principal y sexo .....	39
Tabla nº 13. Población con discapacidad reconocida en Rioja Baja respecto al total de la población de la Rioja Baja.....	43
Tabla nº 14. Distribución de la población con discapacidad reconocida en Rioja Baja según sexo y grado de discapacidad.....	45
Tabla nº 15. Población con discapacidad reconocida en Rioja Baja según grupos de edad y sexo .....	46
Tabla nº 16. Distribución de la población con discapacidad reconocida en Rioja Baja según tipología de la deficiencia principal y grado de discapacidad.....	48
Tabla nº 17. Distribución de la población con discapacidad reconocida en Rioja Baja según tipología de la deficiencia principal y sexo .....	49
Tabla nº 18. Población con discapacidad reconocida en Rioja Centro respecto al total de la población de la zona .....	53
Tabla nº 19. Distribución de la población con discapacidad reconocida en Rioja Centro según sexo y grado de discapacidad.....	55

Tabla nº 20. Población con discapacidad reconocida en Rioja Centro según grupos de edad y sexo .....	56
Tabla nº 21. Distribución de la población con discapacidad reconocida en Rioja Centro según tipología de la deficiencia principal y grado de discapacidad.....	58
Tabla nº 22. Distribución de la población con discapacidad reconocida en Rioja Centro según tipología de la deficiencia principal y sexo .....	59
Tabla nº 23. Población con discapacidad reconocida en Rioja Alta respecto al total de la población de la zona .....	63
Tabla nº 24. Distribución de la población con discapacidad reconocida en Rioja Alta según sexo y grado de discapacidad.....	65
Tabla nº 25. Población con discapacidad reconocida en Rioja Alta según grupos de edad y sexo .....	66
Tabla nº 26. Distribución de la población con discapacidad reconocida en Rioja Alta según tipología de la deficiencia principal y grado de discapacidad.....	68
Tabla nº 27. Distribución de la población con discapacidad reconocida en Rioja Alta según tipología de la deficiencia principal y sexo .....	69



## **ANEXO II: Gráficos**

Gráfico nº 1. Porcentaje de población con discapacidad reconocida en La Rioja respecto al total de la población riojana.....	21
Gráfico nº 2. Porcentaje de población con discapacidad reconocida en La Rioja según sexo	22
Gráfico nº 3. Población con discapacidad reconocida en La Rioja según grupos de edad y sexo .....	22
Gráfico nº 4. Porcentaje de población con discapacidad reconocida en La Rioja por grupos de edad.....	23
Gráfico nº 5. Porcentaje de población con discapacidad reconocida en La Rioja según grado de discapacidad .....	24
Gráfico nº 6. Población con discapacidad reconocida en La Rioja según sexo y grado de discapacidad .....	24
Gráfico nº 7. Población con discapacidad reconocida en La Rioja según el grupo de deficiencia principal.....	25
Gráfico nº 8. Porcentaje de población con discapacidad reconocida en La Rioja según tipología de deficiencia principal .....	25
Gráfico nº 9. Porcentaje de personas con discapacidad reconocida en La Rioja sobre la población total por demarcaciones .....	28
Gráfico nº 10. Porcentaje de población con discapacidad reconocida sobre la población de Logroño .....	33
Gráfico nº 11. Porcentaje de población con discapacidad reconocida en Logroño según sexo .....	34
Gráfico nº 12. Porcentaje de población con discapacidad reconocida en Logroño según grado de discapacidad.....	34
Gráfico nº 13. Población con discapacidad reconocida en Logroño según sexo y grado de discapacidad.....	35
Gráfico nº 14. Población con discapacidad reconocida en Logroño según grupos de edad y sexo .....	36
Gráfico nº 15. Porcentaje de población con discapacidad reconocida en Logroño por grupos de edad.....	36
Gráfico nº 16. Población con discapacidad reconocida en Logroño según el grupo de deficiencia principal .....	37
Gráfico nº 17. Porcentaje de población con discapacidad reconocida en Logroño según tipología de deficiencia principal.....	37
Gráfico nº 18. Porcentaje de población con discapacidad reconocida sobre la población de la Rioja Baja .....	43
Gráfico nº 19. Porcentaje de la población con discapacidad reconocida en Rioja Baja según sexo .....	44
Gráfico nº 20. Porcentaje de población con discapacidad reconocida en Rioja Baja según grado de discapacidad.....	44

Gráfico nº 21. Porcentaje de población con discapacidad reconocida en Rioja Baja según sexo y grado de discapacidad.....	45
Gráfico nº 22. Población con discapacidad reconocida en Rioja Baja según grupos de edad y sexo.....	46
Gráfico nº 23. Porcentaje de población con discapacidad reconocida en Rioja Baja por grupos de edad.....	46
Gráfico nº 24. Población con discapacidad reconocida en Rioja Baja según el grupo de deficiencia principal.....	47
Gráfico nº 25. Porcentaje de población con discapacidad reconocida en Rioja Baja según tipología de deficiencia principal.....	47
Gráfico nº 26. Porcentaje de población con discapacidad reconocida sobre la población de Rioja Centro.....	53
Gráfico nº 27. Porcentaje de población con discapacidad reconocida en Rioja Centro según sexo.....	54
Gráfico nº 28. Porcentaje de población con discapacidad reconocida en Rioja Centro según grado de discapacidad.....	54
Gráfico nº 29. Porcentaje de población con discapacidad reconocida en Rioja Centro según sexo y grado de discapacidad.....	55
Gráfico nº 30. Población con discapacidad reconocida en Rioja Centro según grupos de edad y sexo.....	56
Gráfico nº 31. Porcentaje de población con discapacidad reconocida en Rioja Centro por grupos de edad.....	56
Gráfico nº 32. Población con discapacidad reconocida en Rioja Centro según grupo de deficiencia principal.....	57
Gráfico nº 33. Porcentaje de población con discapacidad reconocida en Rioja Centro según tipología de deficiencia principal.....	57
Gráfico nº 34. Porcentaje de población con discapacidad reconocida sobre la población de Rioja Alta.....	63
Gráfico nº 35. Porcentaje de población con discapacidad reconocida en Rioja Alta según sexo.....	64
Gráfico nº 36. Porcentaje de población con discapacidad reconocida en Rioja Alta según grado de discapacidad.....	64
Gráfico nº 37. Porcentaje de población con discapacidad reconocida en Rioja Alta según sexo y grado de discapacidad.....	65
Gráfico nº 38. Población con discapacidad reconocida en Rioja Alta según grupos de edad y sexo.....	66
Gráfico nº 39. Porcentaje de población con discapacidad reconocida en Rioja Alta por grupos de edad.....	66
Gráfico nº 40. Población con discapacidad reconocida en Rioja Alta según grupo de deficiencia principal.....	67

Gráfico nº 41. Porcentaje de población con discapacidad reconocida en Rioja Alta según tipología de la deficiencia principal..... 67

### **Anexo III: Mapas**

Mapa 1. Distribución territorial de la población con discapacidad reconocida en La Rioja por demarcaciones.....27