

## Fresno de la Virgen de Canalejas

**Especie:** fresno (*Fraxinus excelsior*).

**Número de ejemplares:** 1

**Altura:** 12,50 m

**Perímetro del tronco en su base:** 3,80 m

**Diámetro del tronco en su base:** 1,21 m

**Diámetro de la copa:** 13 m

**Edad estimada:** más de 250 años.

**Municipio:** Zarzosa.

**Propietario:** particular.

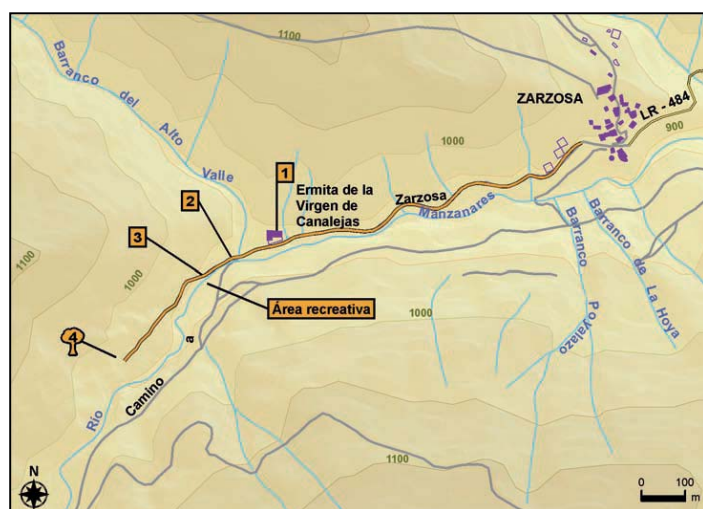
**Estado de conservación:** este ejemplar se encuentra en buen estado vegetativo, pero presenta algunas pudriciones internas.

**Motivo de la singularidad y protección:** por su tamaño y su valor histórico-religioso. Es muy apreciado por los habitantes de la zona.

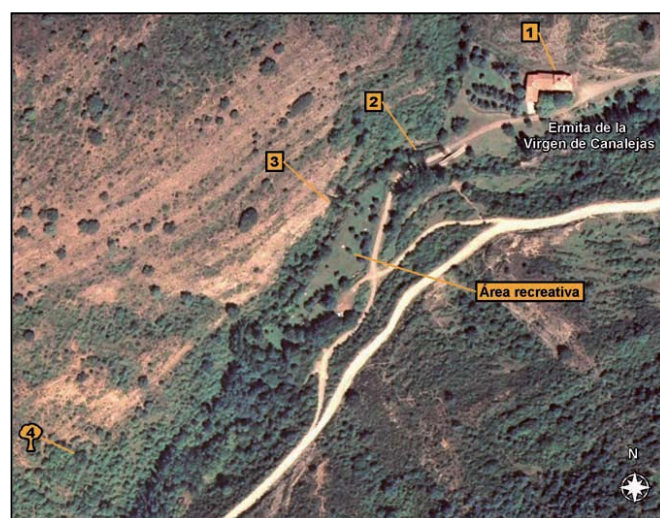


### Cómo llegar

Dificultad	Bajo	Medio	Alto
Coordenadas U.T.M. (WGS 84)	553191/4669599		
Altitud	973 m		
Longitud del recorrido	1.240 m		
Tiempo estimado andando	- Desde Zarzosa, 30 minutos. - Desde la ermita de la Virgen de Canalejas, 10 minutos.		



Plano topográfico



Fotografía aérea

- 1: ermita de la Virgen de Canalejas.
- 2: cruce del río Manzanares (no cruzar por el puente de hormigón, sino más a la derecha por donde indica el cartel que nos lleva a otro puente de hormigón).
- 3: área recreativa Ermita de Canalejas, que queda a nuestra izquierda, al otro lado del riachuelo.
- 4: Fresno de la Virgen de Canalejas.