

NULIDADES, SEPARACIONES Y DIVORCIOS

Disoluciones matrimoniales

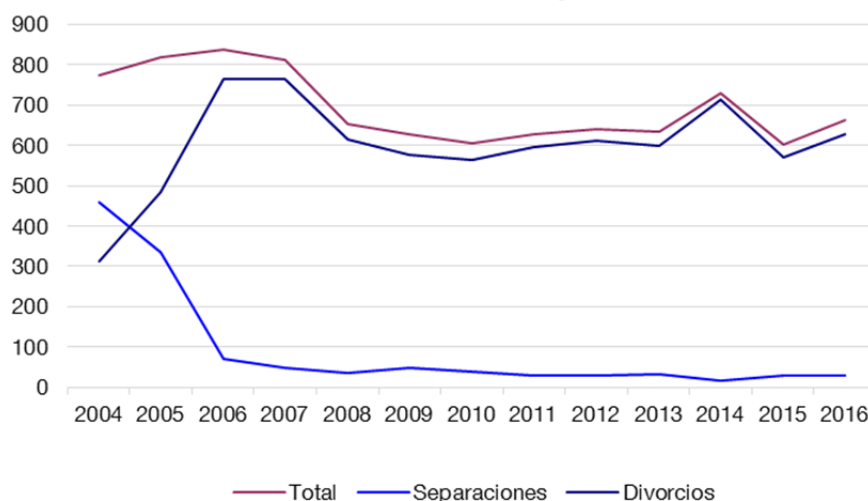
	La Rioja			España		
	2016	2015	Var. 2016/15	2016	2015	Var. 2016/15
Total	662	601	10,1	101.294	101.357	-0,1
Nulidades	1	-	-	117	144	-18,8
Separaciones	31	28	10,7	4.353	4.652	-6,4
De mutuo acuerdo	30	24	25,0	3.706	4.013	-7,7
Contenciosa	1	5	-80,0	647	639	1,3
Divorcios	629	572	10,0	96.824	96.562	0,3
De mutuo acuerdo	505	455	11,0	74.161	73.278	1,2
Contenciosa	124	117	6,0	22.663	23.284	-2,7
Tasa de disoluciones por 1.000 habitantes	2,1	1,9	0,2	2,2	2,2	0,0

Fuente: Estadística de Nulidades, Separaciones y Divorcios. INE

Según la Estadística de Nulidades, Separaciones y Divorcios del año 2016 publicada por el Instituto Nacional de Estadística, en La Rioja se han producido 662 disoluciones matrimoniales, lo que supone un aumento del 10,1% respecto a 2015. A nivel nacional ha habido un descenso del 0,1%.

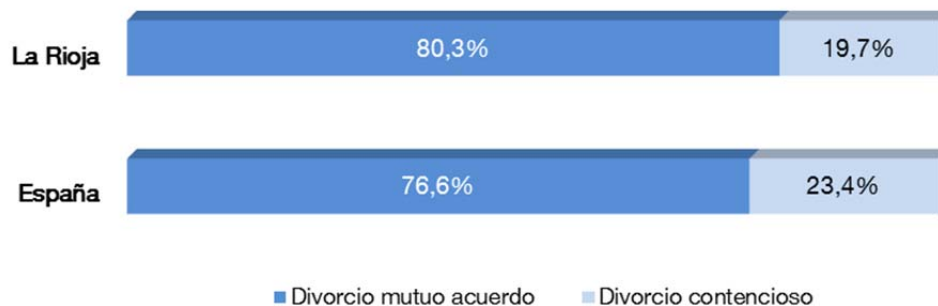
De las 662 disoluciones matrimoniales riojanas, el 95,0% son divorcios, experimentando estos un incremento del 10,0% respecto al año anterior. En la misma línea, las separaciones (4,7% de los casos) han crecido el 10,7% respecto a 2015.

Evolución en La Rioja



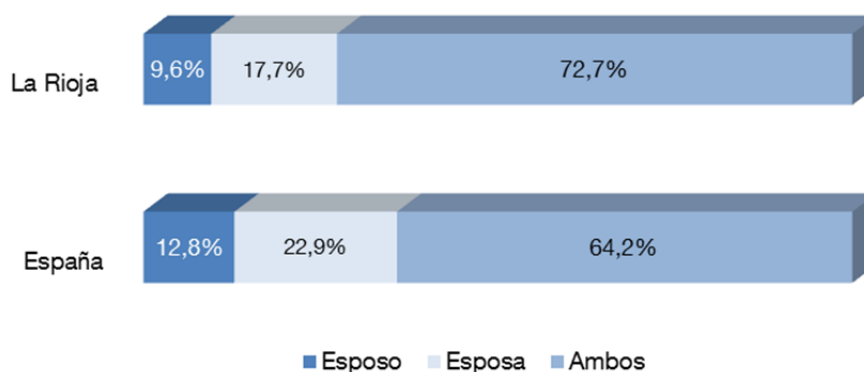


Porcentaje de divorcios según clase. Año 2016



En cuanto a la clase de divorcio, los casos consensuados representan el 80,3% en La Rioja y 76,6% a nivel nacional.

Porcentaje de divorcios (cónyuges de diferente sexo) según quien presenta la demanda. Año 2016

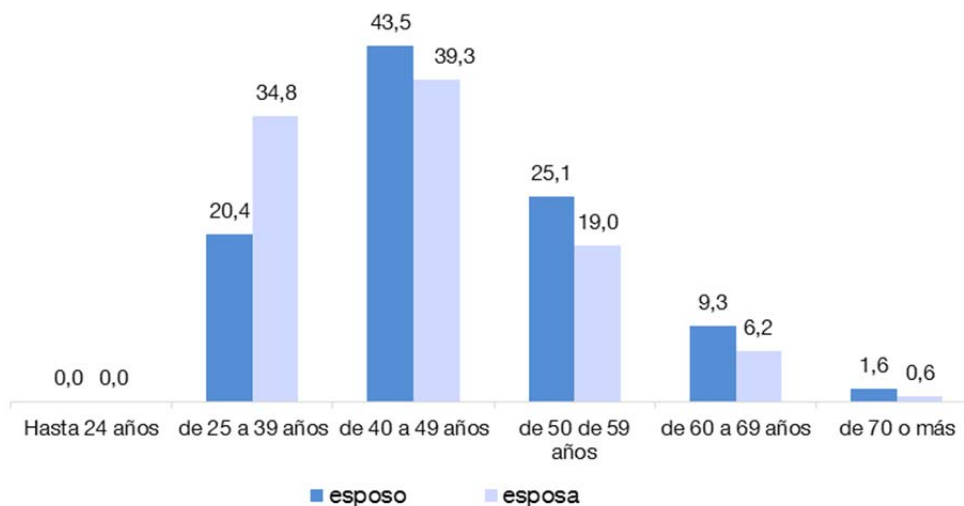


En el 72,7% de los divorcios riojanos entre cónyuges de diferente sexo la demanda es presentada por ambos cónyuges, a nivel nacional la media es del 64,2%.

En La Rioja el porcentaje de divorcios en los que la mujer es la solicitante es el 17,7%, mientras que el hombre presenta la demanda en un 9,6% de los casos.

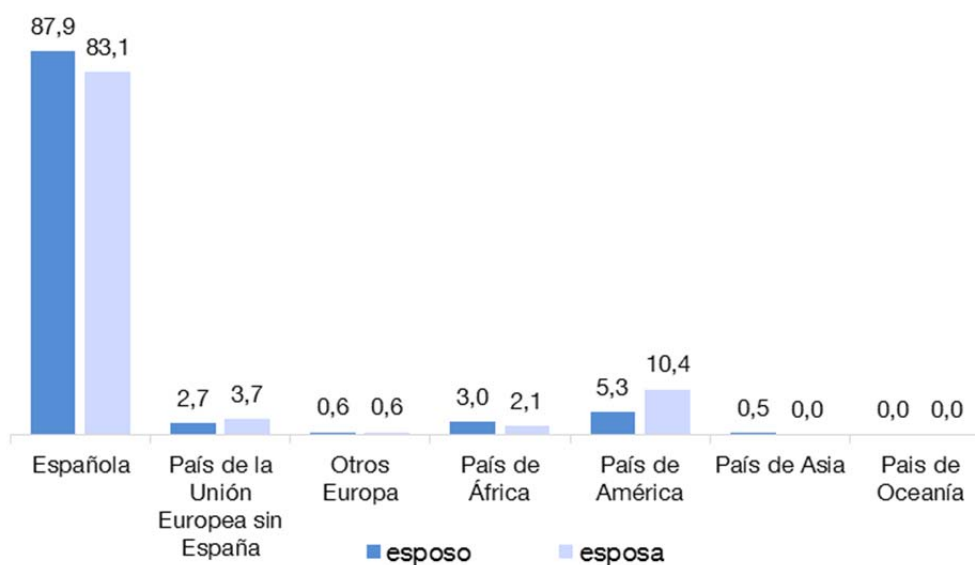
En las parejas de distinto sexo, respecto a la edad de los cónyuges en el momento del divorcio, en general, las mujeres son más jóvenes que los hombres; así, en el 34,8% de los casos, las divorciadas tienen entre 25 y 39 años, mientras que para los hombres de esta edad este porcentaje es del 20,4%. A partir de los 50 años, los porcentajes de los esposos superan a los de las esposas en todos los grupos de edad.

Porcentaje de divorcios (matrimonios de distinto sexo) en La Rioja según la edad cónyuges. Año 2016



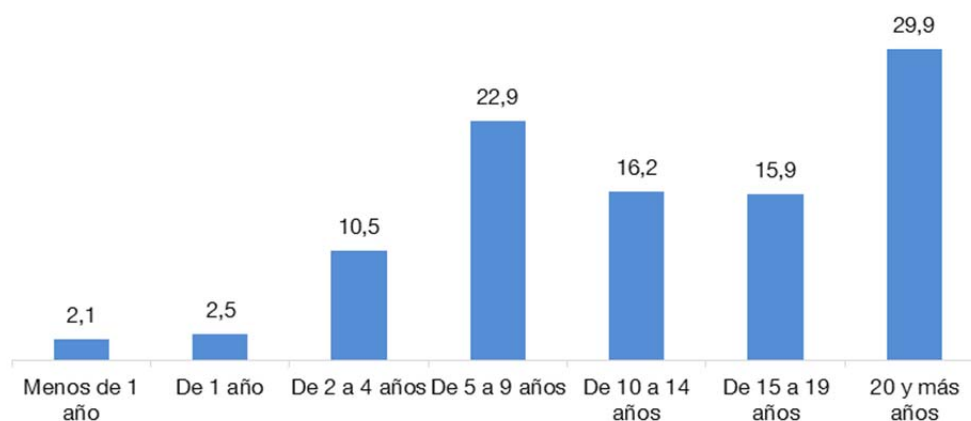
Por lo que concierne a la nacionalidad de los divorciados en parejas de distinto sexo, en el 87,9% de los casos, los hombres son de nacionalidad española; en cuanto a la mujer, es española en el 83,1% de divorcios. Le siguen a gran distancia las personas de origen americano, con un 5,3% de casos en los que los hombres divorciados, mientras que en un 10,4% de los divorcios son las mujeres las que tienen nacionalidad americana.

Porcentaje de divorcios (cónyuges de distinto sexo) en La Rioja según nacionalidad de los cónyuges. Año 2016



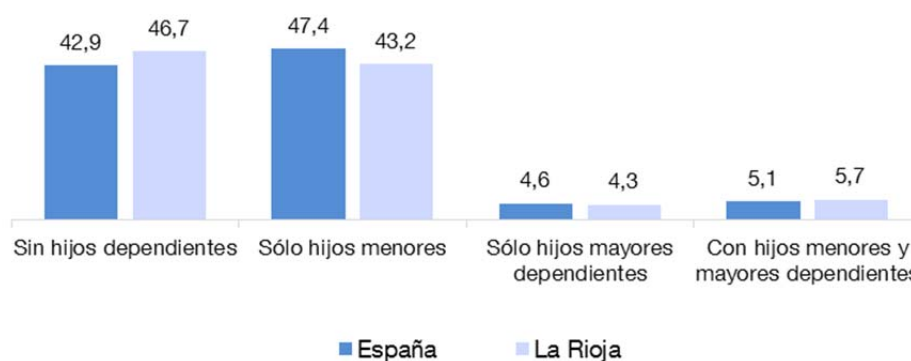
En relación a la duración del matrimonio, el 29,9% de los divorcios se ha producido tras 20 años o más de matrimonio. En segundo lugar, con un 22,9% se sitúan los divorcios tras un matrimonio de entre 5 y 9 años.

Porcentaje de divorcios en La Rioja según duración del matrimonio. Año 2016

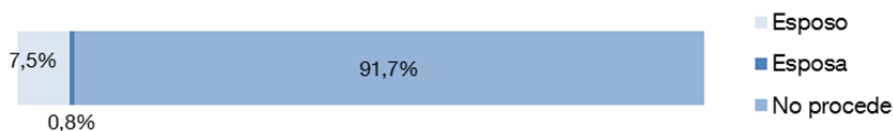


Otro aspecto a destacar es que el 46,7% de los divorcios en La Rioja se produjeron en 2016 entre matrimonios sin hijos dependientes, y un 43,2% tenía hijos menores. En España los datos son 42,9% sin hijos y 47,4% con hijos menores.

Porcentaje de divorcios en La Rioja según número de hijos. Año 2016

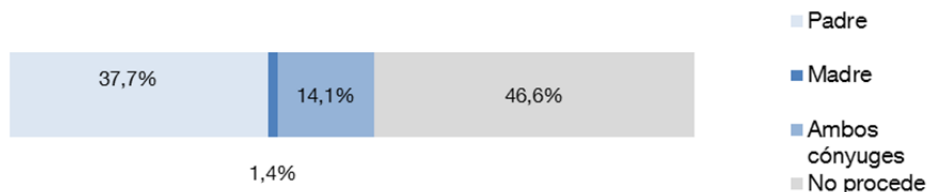


Porcentaje de divorcios (matrimonios de distinto sexo) según quien debe pagar la pensión compensatoria. Año 2016



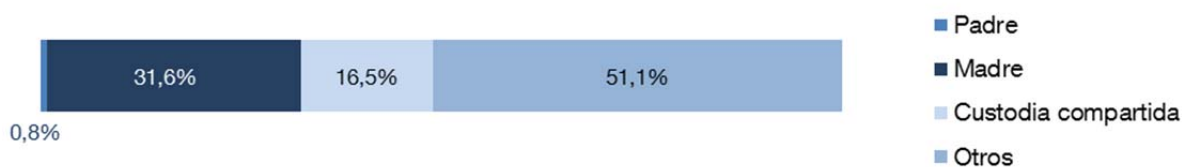
En el 7,5% de los divorcios riojanos entre parejas de distinto sexo, acaecidos en 2016 el esposo es quien debe pagar una pensión compensatoria, mientras que la esposa debe pagarla en el 0,8% de los casos.

Porcentaje de divorcios (matrimonios de distinto sexo) según quien debe pagar la pensión alimenticia. Año 2016



En cuanto a la pensión alimentaria, el padre es quien debe pagar en el 37,7% de los divorcios, mientras que la madre sólo en el 1,4%.

Porcentaje de divorcios de distinto sexo según ejerce la custodia. Año 2016



La madre ejerce la custodia en un 31,6% de los divorcios entre cónyuges de distinto sexo, el padre en un 0,8% de los casos y ejercen la custodia compartida en un 16,5% de las situaciones.

Por comunidades autónomas

Disoluciones matrimoniales

Año 2016	Nulidades	Separaciones	Divorcios	Total	Disoluciones/ 1.000 hab.
España	117	4.353	96.824	101.294	2,2
Andalucía	14	903	16.969	17.885	2,1
Aragón	3	96	2.389	2.487	1,9
Asturias	3	140	2.265	2.408	2,3
Baleares	2	154	2.383	2.539	2,2
Canarias	-	180	4.975	5.155	2,4
Cantabria	-	57	1.174	1.231	2,1
Castilla y León	1	181	3.921	4.104	1,7
Castilla-La Mancha	3	167	3.634	3.804	1,9
Cataluña	66	634	17.931	18.632	2,5
Comunidad Valenciana	11	549	11.904	12.464	2,5
Extremadura	1	103	1.787	1.891	1,7
Galicia	-	189	5.337	5.526	2,0
Madrid	12	618	13.179	13.809	2,1
Murcia	-	117	2.940	3.057	2,1
Navarra	-	65	1.157	1.222	1,9
País Vasco	-	144	3.863	4.007	1,9
La Rioja	1	31	629	662	2,1
Ceuta	-	18	215	233	2,7
Melilla	-	6	170	177	2,1

Fuente: Estadística de Nulidades, Separaciones y Divorcios. INE

(.) Dato no disponible

Unidades: cifras absolutas y tasas por 1.000 habitantes (Cifras de población a 1 de julio de 2016)

El mayor número de disoluciones matrimoniales por 1.000 habitantes, incluidos los matrimonios del mismo sexo, se registran en Ceuta (2,7), C. Valenciana junto con Cataluña (2,5) y Canarias (2,4).

Con las tasas más bajas se encuentran Castilla y León junto con Extremadura (1,7), Aragón, Castilla-La Mancha, Navarra junto con País Vasco (1,9). La Rioja, con 2,1 disoluciones por cada 1.000 habitantes, se sitúa una décima por debajo de la media nacional (2,2).

Logroño, 25 de septiembre de 2017