

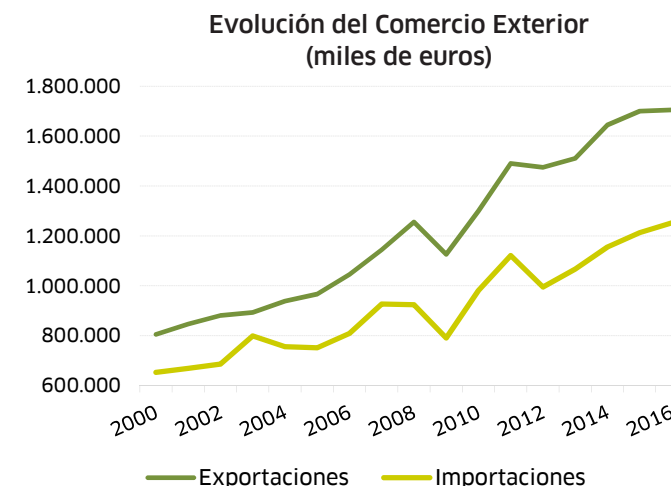


COMERCIO EXTERIOR

En 2016, con datos provisionales, las exportaciones en La Rioja se cifraron en 1.704,6 millones de euros, un 0,3% más que en el año anterior. Por su parte, las importaciones sumaron 1.252,2 millones de euros, un 3,2% más que en 2015.

Comercio Exterior		
	Año 2016	% Var. anual
Exportaciones	1.704.550	0,3
Unión Europea	1.279.168	2,8
Resto	425.382	-6,6
Importaciones	1.252.190	3,2
Unión Europea	799.608	2,9
Resto	452.582	3,8

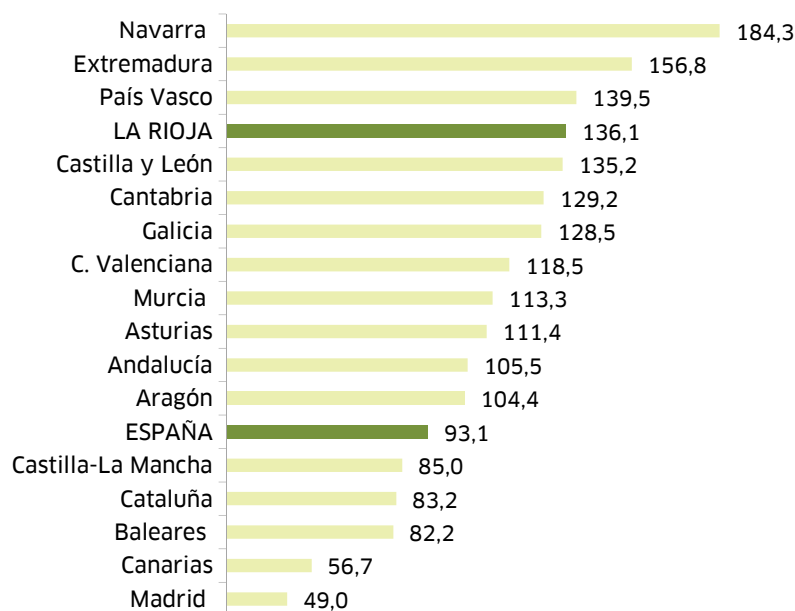
Fuente: Dpto. de Aduanas e Impuestos Especiales. A.E.A.T
Unidad: miles de euros



Fuente: Dpto. de Aduanas e Impuestos Especiales. A.E.A.T.

El superávit comercial en La Rioja alcanzó los 452,4 millones de euros en 2016, un 7,1% menos que el de 2015.

Tasa de cobertura 2016



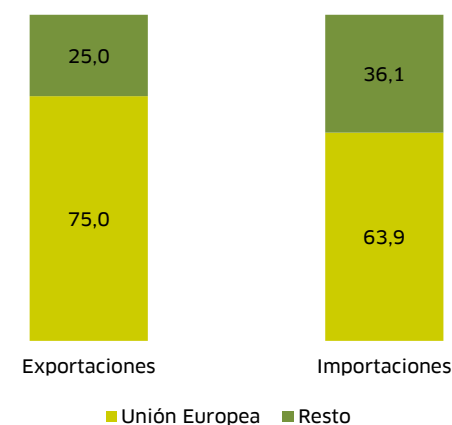
Fuente: Dpto. de Aduanas e Impuestos Especiales. A.E.A.T.

Las mayores **tasas de cobertura** por regiones se localizaron en 2016 en Navarra (184,3%), Extremadura (156,8%), País Vasco (139,5%) y La Rioja (136,1%).

El 75,0% de las exportaciones de La Rioja se destinan a la Unión Europea y el 25,0% al resto de países.

El 63,9% de las importaciones proceden de la Unión Europea mientras que las provenientes del resto de países suman un 36,1%.

Participación de las exportaciones e importaciones (%) Año 2016



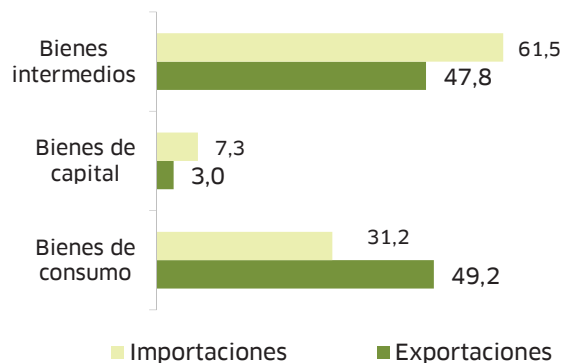
Fuente: Dpto. de Aduanas e Impuestos Especiales. A.E.A.T.

La **Industria Manufacturera** exporta el 98,7% del total de 2016 en La Rioja, con un descenso anual del 0,2%. Sus principales ramas de actividad exportadora fueron Fabricación de bebidas (19,6%) e Industria del cuero y del calzado (14,2%). La primera sufre un descenso anual del 5,5%, al tiempo que la segunda crece un 3,5%.

Las principales ramas importadoras en 2016 son Industria de la alimentación (14,2%) e Industria de Metalurgia, fabricación de productos de hierro, acero y ferroaleaciones (11,8%). Sus tasas anuales fueron 0,0% y -14,8%, respectivamente.

Por destino económico de los bienes, las mayores exportaciones riojanas en 2016 corresponden a Bienes de consumo, con un 49,2%, destacando en segundo lugar los Bienes intermedios con un 47,8%. En el caso de las importaciones estos porcentajes se invierten siendo los más importados los Bienes intermedios con un 61,5%.

Comercio exterior (%). Año 2016

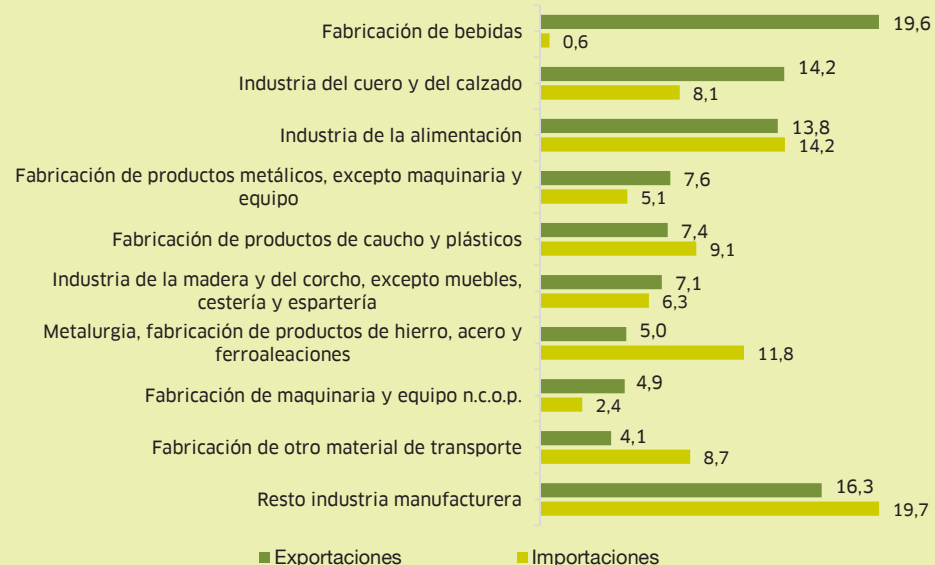


Fuente: Dpto. de Aduanas e Impuestos Especiales. A.E.A.T.

Entre los **principales países** con los que operó La Rioja en 2016, destaca Francia, con un 22,7% del total de exportaciones, seguida de Alemania (13,5%) y Portugal (8,3%).

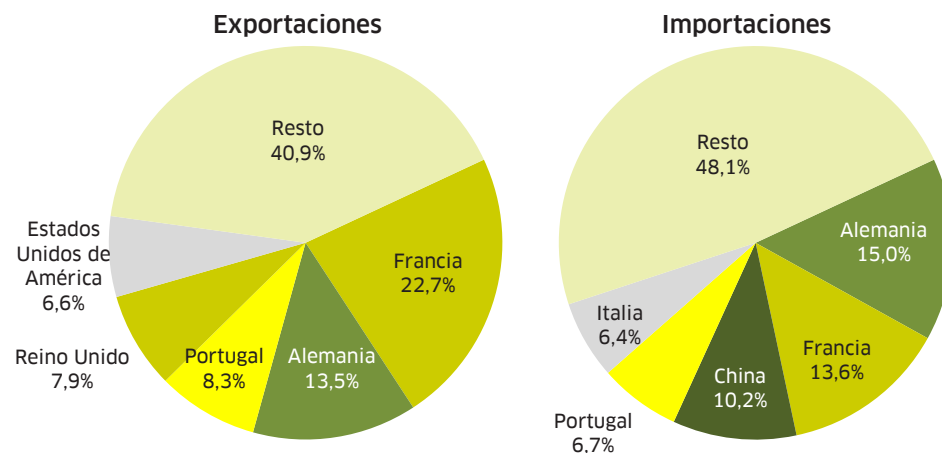
Las compras al exterior que realizó La Rioja en 2016 proceden principalmente de Alemania (15,0%), Francia (13,6%) y China (10,2%).

Comercio exterior por principales ramas de actividad en La Rioja (%). Año 2016



Fuente: Dpto. de Aduanas e Impuestos Especiales. A.E.A.T.

Comercio exterior según principales países (%). Año 2016



Fuente: Dpto. de Aduanas e Impuestos Especiales. A.E.A.T.