



AGRICULTURA Y GANADERÍA

Según los últimos datos disponibles de la Encuesta sobre la **Estructura de la Explotaciones Agrícolas** correspondientes a 2013, La Rioja contaba con 9.470 explotaciones agrarias, con una superficie agraria utilizada (SAU) media por explotación de 22,9 Ha. El total de superficie agrícola utilizada ese año fue de 215.835 Ha.

En el año 2016, según la Consejería de Agricultura, Ganadería y Medio Ambiente de las 505.225 Ha con algún tipo de aprovechamiento en La Rioja, un 31,1% (157.188 Ha) son tierras de cultivos. Además un 35,6% del terreno tenía algún uso forestal y el 16,3% eran tierras para pastos. Además un 17,6% estaba ocupado por otras superficies: terrenos improductivos, ríos, lagos, pastos a eriales, etc.

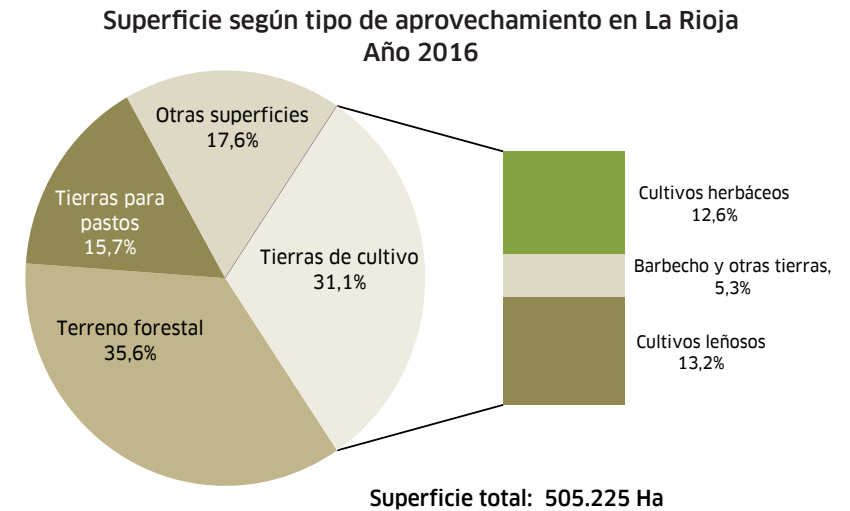
Principales tipos de cultivo. Año 2016				
	Superficie (Ha)	Var. Anual	Producción (Tn)	Var. Anual
Cereales grano	50.963	-0,4	268.381	35,5
Leguminosas grano	1.112	-17,2	2.744	36,7
Tubérculos consumo humano	1.217	-3,0	56.074	-5,6
Cultivos industriales	3.119	13,7	147.731	7,4
Cultivos forrajeros (1)	2.388	-1,7	82.074	-0,6
Hortalizas	5.019	3,6	172.875	6,2
Frutales	14.502	1,4	87.515	-0,1
Viñedo	46.561	-0,1	328.540	6,0
Olivar	5.648	-0,5	10.276	-29,0

Fuente: Consejería de Agricultura, Ganadería y Medio Ambiente
 (1) Producción en verde de cultivos forrajeros

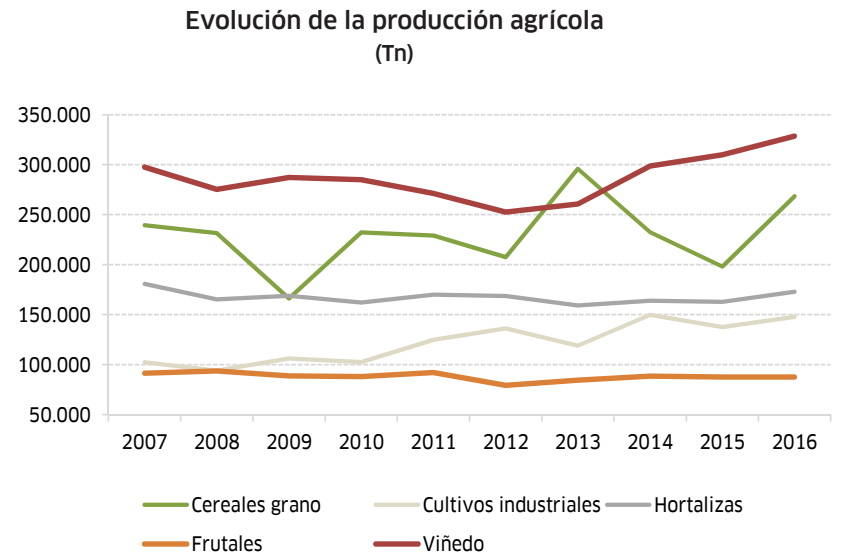
Los **principales cultivos** en 2016 en cuanto a superficie son los cereales de grano que ocupan 50.963 Ha, seguidos por el viñedo con 46.561 Ha. Ambos tipos de aprovechamientos han disminuido en relación a 2015 aunque mínimamente.

Los frutales, con 14.502 Ha se sitúan como el tercer cultivo en superficie y recogen un incremento respecto al año anterior del 1,4%.

En cuanto a la producción, el mayor crecimiento corresponde a las leguminosas en grano (36,7%) y al cereal de grano (35,5%).



Fuente: Consejería de Agricultura, Ganadería y Medio Ambiente



Fuente: Consejería de Agricultura, Ganadería y Medio Ambiente

La **cabaña ganadera** riojana se acerca en 2016 a los 2,4 millones de animales, si bien hay que tener en cuenta que las aves superan los 2,1 millones de ejemplares, de los que algo más de 2 millones son pollos y el resto gallinas. En relación a 2015, ambos grupos han bajado, los pollos un 5,5% mientras que las gallinas lo han hecho un 2,3%.

Le sigue en importancia por número el ganado porcino, con 110.951 animales; el 95,6% de ellos son cerdos de engorde y el resto cerdas de cría. Mientras el número de estas últimas ha bajado un 0,2% respecto a 2015, la cabaña de cerdos de engorde es la casi la única que ha experimentado crecimiento en 2016, concretamente un 15,1% anual.

Cabaña ganadera. Año 2016		
	Animales	% variación anual
Aves	2.116.782	-5,3
Bovino	32.528	-2,4
Conejas	9.430	-3,8
Ovino y caprino	98.262	-8,8
Cabras	11.031	-5,4
Ovejas	87.231	-9,2
Porcino	110.951	14,3

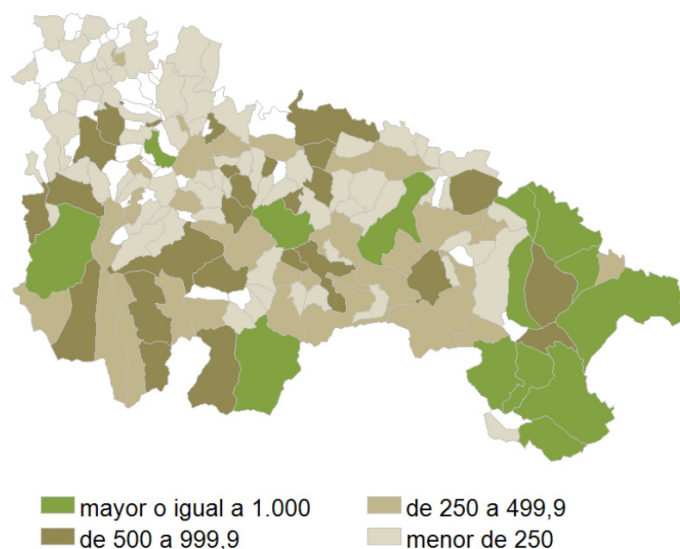
Fuente: Consejería de Agricultura, Ganadería y Medio Ambiente

El resto de grupos presentan importantes descensos.

La distribución de la cabaña ganadera no es uniforme por el territorio riojano sino que la carga ganadera se concentra en mayor medida en determinadas áreas; así, hay 14 municipios que superan el millón en UGM (Unidad de carga ganadera), incluso 5 de ellos superan los 2 millones; son Alfaro (8,0), Cervera de río Alhama (4,7), Aldeanueva de Ebro (3,3), Quel (2,5) e Igea (2,0).

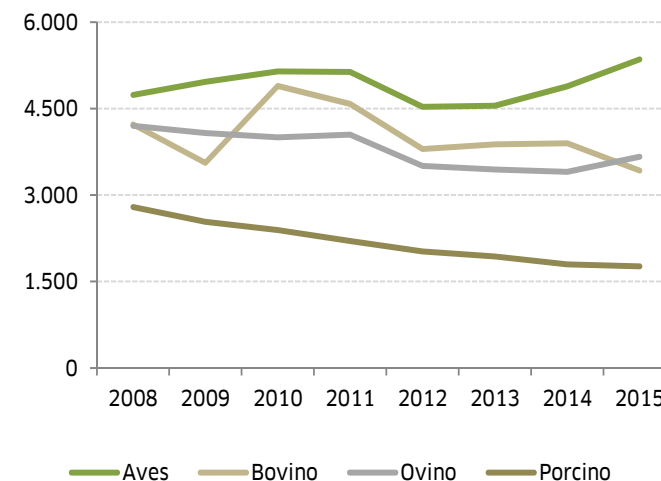
A continuación se encuentran Calahorra y Pradejón con 1,9 millones cada uno y Cornago con 1,6 millones. Ezcaray con 1,5 millones completa la lista de los municipios con mayor carga ganadera.

Carga ganadera (UGM). en La Rioja AÑO 2016



Fuente: Consejería de Agricultura, Ganadería y Medio Ambiente

Carne sacrificada en los mataderos de La Rioja (Tn)



Fuente: Consejería de Agricultura, Ganadería y Medio Ambiente

En cuanto a la **carne sacrificada** por los mataderos en La Rioja en 2015, un 35,7% del producto proviene de aves, un 22,8% de ganado bovino, un 24,4% de ganado ovino, un 11,8% de ganado porcino, un 4,3% de conejos, un 0,9% de ganado caprino y el 0,1% restante de equino.

Respecto a 2014, los mayores crecimientos porcentuales se han dado en la carne de aves y la de conejo ambas con un aumento del 9,6%. Le sigue el ovino con un 7,7%.

En el lado contrario, los mayores descensos se producen en la carne de bovino (-12,2%) y la de equino (-12,0%).

La agricultura y la ganadería tienen una importancia capital en la economía de La Rioja; según la Contabilidad Regional de España, el sector agrario riojano tiene una repercusión del 6,5% en el PIB estimado para 2016, lo que la sitúa a la cabeza de la Unión Europea y sólo por detrás de países como Macedonia y Serbia. Para España el dato es del 2,6% mientras que en el conjunto de la UE (28) es de 1,5%.

Producción de la rama agraria a precios de productor

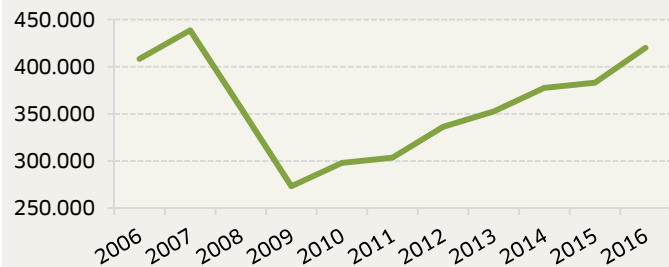
	Año 2016	% variación anual
Producción de la rama agraria a P.B.	659.692	4,9
Consumos intermedios	194.907	-3,9
Valor Añadido Bruto a Precios Básicos	467.424	8,9
Consumo de capital fijo	89.008	0,6
Valor Añadido Neto o Precios Básicos	378.416	11,0
Otros impuestos sobre la producción	4.337	2,0
Otras subvenciones	46.000	-1,4
Renta de los factores	420.079	9,6

Fuente: Estadística Agraria Anual. Consejería de Agricultura, Ganadería y Medio Ambiente
 Unidades: miles de euros

En España, el **peso del sector agrícola** en el VAB es el 2,3% en 2016, mientras que en La Rioja es del 6,5%. Dato similar al de Extremadura y ligeramente por debajo de Castilla y León (6,6%). Las tres regiones se sitúan en cabeza por la importancia de su sector agrario.

En el lado opuesto se encuentran Madrid (0,1%) y Baleares (0,4%).

Evolución de la renta de los factores agrarios en La Rioja
 (miles de euros)

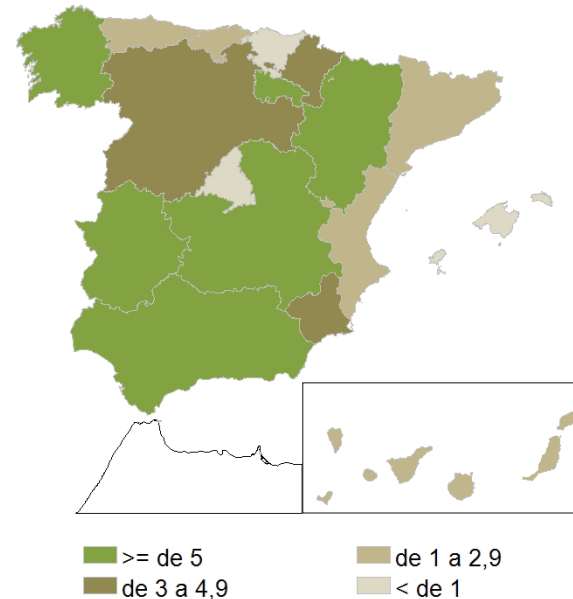


Fuente: Consejería de Agricultura, Ganadería y Medio Ambiente

La **producción de la rama agraria** a precios básicos para 2016 en La Rioja asciende a 659,7 millones de euros según la Consejería de Agricultura, Ganadería y Medio Ambiente. En relación a 2015 se recoge un incremento del 4,9%.

El Valor Añadido a Precios Básicos marca una subida anual del 8,9%, mientras que el Valor Añadido Neto (P.B.) crece un 11,0% y la Renta de los factores sube un 9,6%.

% del sector Agricultura en el VAB. AÑO 2016



Fuente: Contabilidad Regional de España.INE

Repercusión de la agricultura en el VAB. Año 2016

Macedonia	9,9
Serbia	8,5
LA RIOJA	6,5
Hungría	4,5
Bulgaria	4,4
Rumania	4,3
Grecia	4,0
Croacia	4,0
Eslovaquia	3,8
Lituania	3,3
Letonia	3,2
Estonia	2,9
ESPAÑA	2,6
Finlancia	2,5
Noruega	2,5
Rep. Checa	2,5
Polonia	2,4
Chipre	2,3
Eslovenia	2,3
Portugal	2,2
Italia	2,1
Países Bajos	1,8
Francia	1,5
EU(28)	1,5
Dinamarca	1,4
Malta	1,3
Suecia	1,3
Austria	1,3
Irlanda	1,0
Belgica	0,7
Alemania	0,6
UK	0,6
Luxemburgo	0,2

Fuente: INE y EUROSTAT