

Demografía



**Indicadores Básicos
de La Rioja 2008**





Evolución de la población española y extranjera

	2003	2004	2005	2006	2007
La Rioja					
Total	287.390	293.553	301.084	306.377	308.968
Españoles	266.820	268.565	270.009	271.340	272.143
Extranjeros	20.570	24.988	31.075	35.037	36.825
% extranjeros	7,16	8,51	10,32	11,44	11,92
España					
Total	42.717.064	43.197.684	44.108.530	44.708.964	45.200.737
Españoles	40.052.896	40.163.358	40.377.920	40.564.798	40.681.183
Extranjeros	2.664.168	3.034.326	3.730.610	4.144.166	4.519.554
% extranjeros	6,24	7,02	8,46	9,27	10,00

Fuente: Revisión del Padrón Municipal de Habitantes. INE



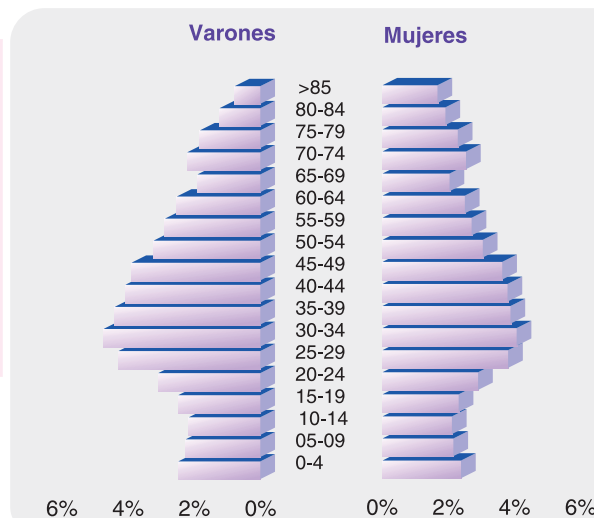
Indicadores demográficos. La Rioja y España. Año 2007

	España	La Rioja	Diferencia
Esperanza de vida	80,23	81,18	-0,95
Tasa de dependencia (Pob. <15 + Pob. >64)/Pob.de 15 a 64x100	44,93	46,78	-1,85
Índice de Longevidad (Pob.>74/Pob.>64)x100	49,11	52,76	-3,65
Índice de Infancia (Pob. de 0 a 14)/Pob. total x100	14,34	13,52	0,82
Índice de Juventud (Pob. de 15 a 29)/Pob. total x100	20,77	18,83	1,94
Tasa de Maternidad (Pob. de 0 a 4)/(Mujeres de 15 a 49)x100	9,41	13,33	-3,92
Tasa de Tendencia (Pob. de 0 a 4)/ (Pob. de 5 a 9)x100	105,81	110,20	-4,39
Tasa de Reemplazo (Pob. de 20 a 29)/ (Pob. de 55 a 64)x100	137,10	132,65	4,45

Fuente INE. Elaboración propia

Pirámide de edades. La Rioja. Año 2007

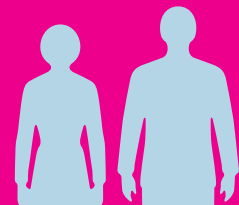
La Comunidad Autónoma de La Rioja tiene una población de 308.968 habitantes a 1 de enero de 2007 (último dato disponible), después de que aumentara un 0,9% en el último año. De hecho, la población riojana no ha dejado de crecer en los últimos años, como consecuencia del dinamismo económico y laboral que está caracterizando a esta región en este periodo de tiempo.





Demografía

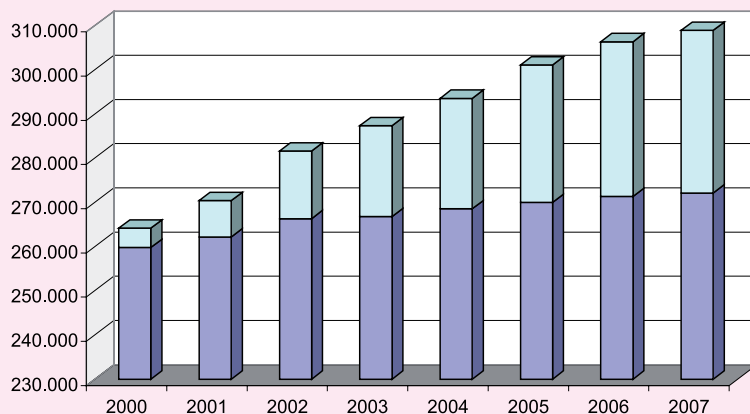
Indicadores Básicos de La Rioja 2008



Evolución de la población de La Rioja

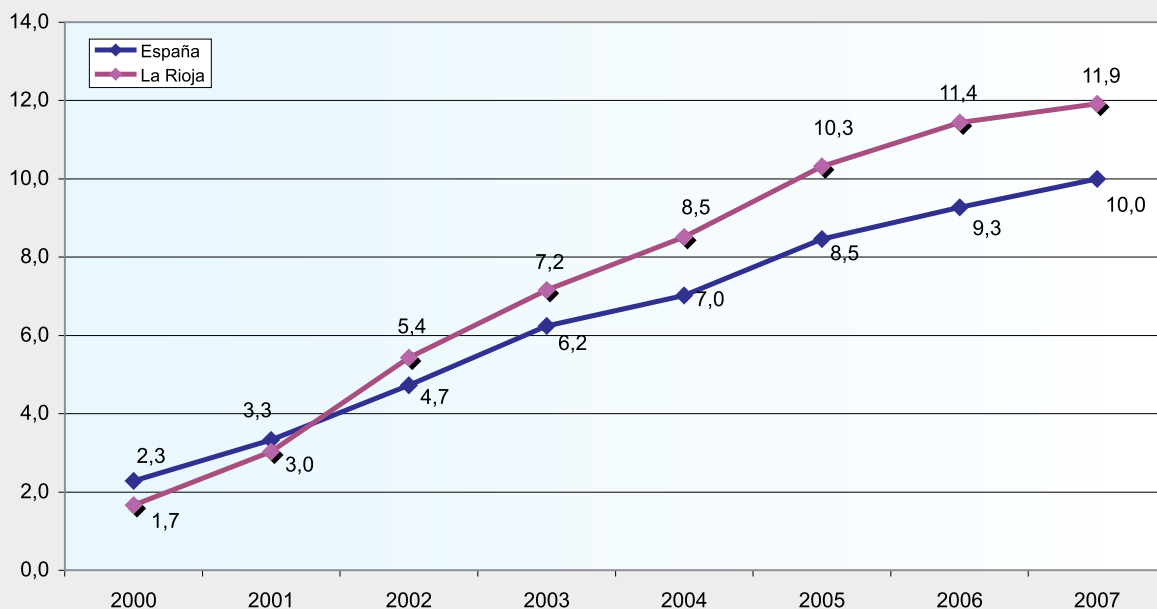
La población extranjera en nuestra Comunidad ha ido adquiriendo mayor entidad año tras año, pasando de sumar 4.397 personas (1,7% de la población total) en 2000 a 36.825 (el 12%) en 2007.

- Población española
- Población extranjera



Fuente: Revisión del Padrón Municipal de Habitantes. INE

Evolución del % de extranjeros



El porcentaje de extranjeros fue casi 2 puntos superior al de la media nacional, diferencia que va en aumento desde que en 2002 superara por primera vez al de España, al crecer 2,4 puntos. En total, La Rioja contó en 2007 con 44.790 habitantes más que en 2000. Este aumento progresivo de la población ha hecho que en 2005 La Rioja alcanzara el margen de los 300.000 habitantes.



Población por Comunidades Autónomas

	Revisión Padronal		Variación	
	2006	2007	Absoluta	Relativa
ESPAÑA	44.708.964	45.200.737	491.773	1,1
Andalucía	7.975.672	8.059.461	83.789	1,1
Aragón	1.277.471	1.296.655	19.184	1,5
Asturias	1.076.896	1.074.862	-2.034	-0,2
I. Balears	1.001.062	1.030.650	29.588	3,0
Canarias	1.995.833	2.025.951	30.118	1,5
Cantabria	568.091	572.824	4.733	0,8
Castilla y León	2.523.020	2.528.417	5.397	0,2
Cast. - La Mancha	1.932.261	1.977.304	45.043	2,3
Cataluña	7.134.697	7.210.508	75.811	1,1
C. Valenciana	4.806.908	4.885.029	78.121	1,6
Extremadura	1.086.373	1.089.990	3.617	0,3
Galicia	2.767.524	2.772.533	5.009	0,2
Madrid	6.008.183	6.081.689	73.506	1,2
Murcia	1.370.306	1.392.117	21.811	1,6
Navarra	601.874	605.876	4.002	0,7
País Vasco	2.133.684	2.141.860	8.176	0,4
LA RIOJA	306.377	308.968	2.591	0,9

Fuente: Revisión del Padrón Municipal de Habitantes. INE

Indicadores Demográficos Básicos. Año 2006

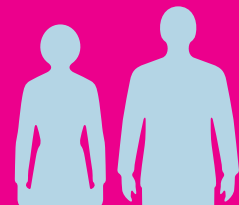
	Por 1.000 Habitantes			
	Saldo vegetativo (*)	Defunciones	Nacimientos	Matrimonios
ESPAÑA	2,53	8,43	10,96	4,62
Andalucía	4,19	7,95	12,14	5,24
Aragón	-0,56	10,26	9,70	4,34
Asturias	-4,49	11,67	7,18	4,55
I. Balears	4,43	7,26	11,70	4,27
Canarias	4,04	6,43	10,48	3,45
Cantabria	-0,39	9,73	9,33	5,04
Castilla y León	-2,57	10,54	7,97	3,87
Cast. - La Mancha	1,63	9,05	10,68	4,63
Cataluña	3,49	8,27	11,76	4,42
C. Valenciana	3,02	8,22	11,24	4,88
Extremadura	-0,22	9,66	9,43	4,36
Galicia	-2,94	10,80	7,86	4,07
Madrid	5,35	6,66	12,01	4,62
Murcia	6,21	7,19	13,39	4,80
Navarra	2,70	8,37	11,07	4,61
País Vasco	0,72	8,74	9,46	4,34
LA RIOJA	1,37	8,75	10,12	4,53

Fuente: Movimiento Natural de la Población, 2006. INE
(*) Saldo vegetativo: Nacimientos menos defunciones



Demografía

Indicadores Básicos
de La Rioja 2008



Las tasas referidas a los nacimientos, matrimonios y defunciones por cada mil habitantes para 2006 fueron similares a la media nacional. A este respecto, La Rioja presentó un saldo vegetativo positivo, al superar los nacimientos en más de un punto a las defunciones por cada mil habitantes.

Nacimientos 2006

	La Rioja	España
Todos los nacimientos	3.070	482.957
Varones	1.587	249.184
Mujeres	1.483	233.773
De madre casada	2.440	345.916
Varones	1.265	178.595
Mujeres	1.175	167.321
De madre no casada	630	137.041
Varones	322	70.589
Mujeres	308	66.452
Nacidos de madre extranjera	766	79.903
% Nacimientos madre extranjera	25,0	16,5

Fuente: Movimiento Natural de la Población.2006. INE

Concretamente, ese año se registraron 3.070 nacimientos en esta Comunidad, habiendo 104 niños más que niñas, proporción similar a la obtenida en España. Uno de cada cuatro niños nacidos en La Rioja fueron hijos de madre extranjera (es decir, el 25%) mientras que en España la proporción fue de uno por cada seis (el 16,5%).

La mayoría de los nacimientos, 8 de cada 10, fueron de madres casadas (2.440), siendo 7 de cada 10 en el caso nacional (345.916).

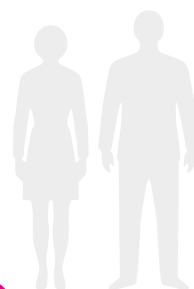


Matrimonios 2006

En cuanto al número de matrimonios, en La Rioja hubo 1.385, de los cuales sólo 12 (0,87%) fueron entre personas del mismo sexo, 9 entre varones y 3 entre mujeres. En el ámbito estatal, los matrimonios del mismo sexo supusieron el 2,1% de los 207.766 registrados.

	La Rioja	España
Total Matrimonios	1.385	207.766
Matrimonios de diferente sexo	1.373	203.453
Matrimonios del mismo sexo	12	4.313
Matrimonios entre varones	9	3.000
Matrimonios entre mujeres	3	1.313

Fuente: Movimiento Natural de la Población.2006. INE



Defunciones 2006

Según el lugar de residencia, en 2006 el número de fallecidos en La Rioja fue de 2.653; por sexos, 1.446 (el 54,5%) fueron hombres y 1.207, mujeres.

Si el factor a tener en cuenta es el lugar de fallecimiento, los difuntos sumaron 2.624 mientras que si es por el mismo lugar de residencia, el número ascendió a 1.819.

Del total de defunciones, 33 fueron de nacionalidad extranjera.

	La Rioja	España
Fallecidos según el lugar de residencia		
Total	2.653	371.478
Varones	1.446	194.154
Mujeres	1.207	177.324
Fallecidos según el lugar de fallecimiento		
Total	2.624	371.478
Varones	1.440	194.154
Mujeres	1.184	177.324
Fallecidos en el mismo lugar de residencia		
Total	1.819	243.409
Varones	953	122.634
Mujeres	866	120.775
Defunciones extranjeros	33	9.856

Fuente: Movimiento Natural de la Población.2006. INE