

Tablas por agrupación de actividad

1. Venta y reparación de vehículos de motor y motocicletas (CNAE 45)
2. Comercio al por mayor e intermediarios del comercio, excepto de vehículos de motor y motocicletas (CNAE 46)
3. Comercio al por menor, excepto de vehículos de motor y motocicletas (CNAE 47)
4. Servicios de alojamiento (CNAE 55)
5. Servicios de comidas y bebidas (CNAE 56)
6. Transporte (CNAE 49, 50, 51)
7. Actividades anexas de transportes, postales y de correos (CNAE 52, 53)
8. Edición, actividades cinematográficas, de vídeo y de programas de TV, grabación de sonido y edición musical, radio y televisión (CNAE 58, 59, 60)
9. Telecomunicaciones y servicios informáticos (CNAE 61, 62, 63)
10. Actividades inmobiliarias y de alquiler (CNAE 68, 77)
11. Sedes centrales, servicios jurídicos y de contabilidad (CNAE 69, 70)
12. Servicios técnicos de arquitectura e ingeniería; ensayos y análisis técnicos (CNAE 71)
13. Investigación y desarrollo y otros servicios técnicos (CNAE 72, 73, 74, 75)
14. Actividades de agencias de viajes, operadores turísticos, servicios de reservas y actividades relacionadas con los mismos (CNAE 79)
15. Resto de servicios administrativos (CNAE 78, 80, 81, 82)
16. Reparación de ordenadores, efectos personales y artículos de uso doméstico (CNAE 95)

Agrupaciones sectoriales

17. Comercio
18. Turismo
19. Resto de Servicios
20. Total sector servicios

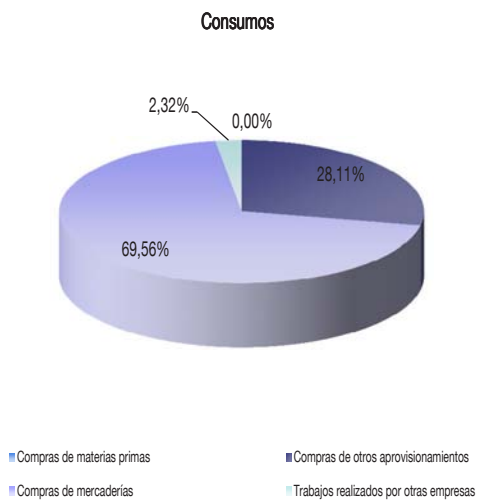
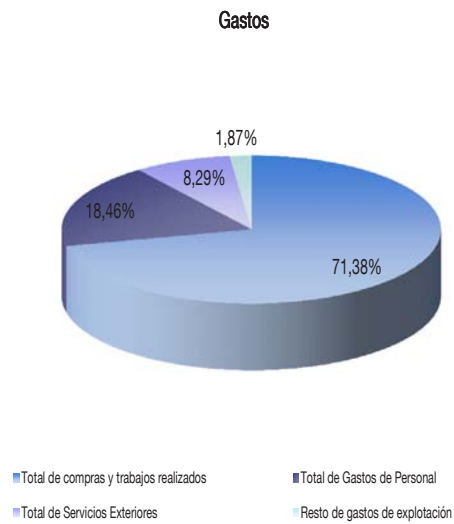
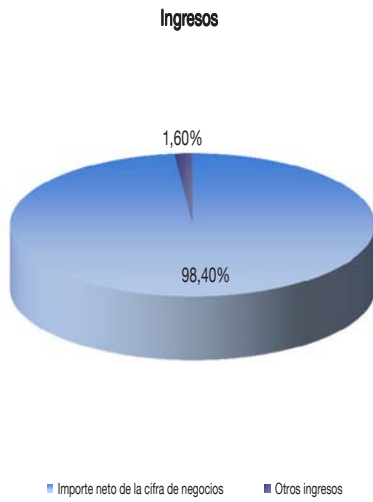
1. ACTIVIDAD: Venta y reparación de vehículos de motor y motocicletas

PRINCIPALES RESULTADOS	Total empresas	Menos de 5 ocupados	5 o más ocupados
NÚMERO DE EMPRESAS	461	352	108
EMPLEO			
Total ocupados	1.929	706	1.223
Asalariados	1.527	360	1.167
INGRESOS DE EXPLOTACIÓN	261.596,33	50.792,62	210.803,70
Importe neto de la cifra de negocios	257.421,20	50.277,09	207.144,10
Otros ingresos	4.175,13	515,53	3.659,60
GASTOS DE EXPLOTACIÓN	257.622,68	47.193,64	210.429,04
Compras de materias primas	0,00	0,00	0,00
Compras de otros aprovisionamientos	51.698,74	19.679,33	32.019,41
Compras de mercaderías	127.913,89	10.058,28	117.855,61
Trabajos realizados por otras empresas	4.273,58	1.071,48	3.202,10
Gastos de personal	47.563,40	9.247,13	38.316,27
Gastos de servicios exteriores	21.354,65	5.877,21	15.477,44
Resto de gastos de explotación	4.818,42	1.260,21	3.558,21
INVERSIONES EN ACTIVOS MATERIALES	8.351,63	774,99	7.576,64
Compras de inmovilizado material	10.733,76	957,00	9.776,76
Ventas de inmovilizado material	2.382,13	182,00	2.200,12
RESULTADO DE EXPLOTACIÓN	3.973,65	3.598,98	374,67
MACROMAGNITUDES BÁSICAS			
Valor de la producción a precios básicos	131.688,02	40.758,76	90.929,25
Consumos intermedios	77.655,44	26.731,55	50.923,89
Valor añadido bruto a precios básicos	54.032,58	14.027,21	40.005,37
Otros impuestos sobre la producción	817,63	308,22	509,41
Otras subvenciones sobre la producción	566,61	104,68	461,94
Otros impuestos netos de la producción	251,01	203,54	47,47
Valor añadido bruto a costes de los factores	53.781,57	13.823,67	39.957,90
Gastos de personal	47.563,39	9.247,12	38.316,27
Excedente bruto de explotación	6.218,18	4.576,55	1.641,63
PROCEDENCIA GEOGRÁFICA DE LOS CONSUMOS			
La Rioja	68.849,36	24.961,73	43.887,64
Resto de España	113.471,89	5.591,57	107.880,32
Unión Europea	1.547,07	237,90	1.309,17
Resto del Mundo	17,88	17,88	0,00
DESTINO GEOGRÁFICO DE LAS VENTAS			
La Rioja	209.896,82	45.636,84	164.259,99
Resto de España	45.578,57	4.541,01	41.037,57
Unión Europea	997,15	83,37	913,78
Resto del Mundo	948,65	15,89	932,76
COEFICIENTES			
Salario medio	23.909,63	20.025,50	25.109,15
Productividad por persona empleada	28.010,35	19.868,80	32.710,04

FUENTE: Elaboración propia a partir de la Encuesta Anual de Comercio (INE).

Unidades: miles de euros, excepto coeficientes calculados que se expresa en euros y empleo.

1. ACTIVIDAD: Venta y reparación de vehículos de motor y motocicletas



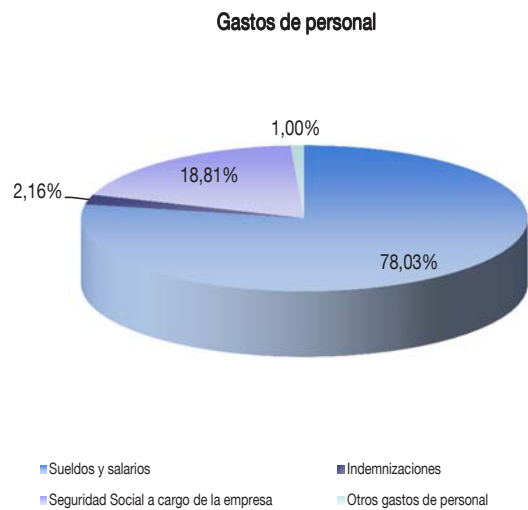
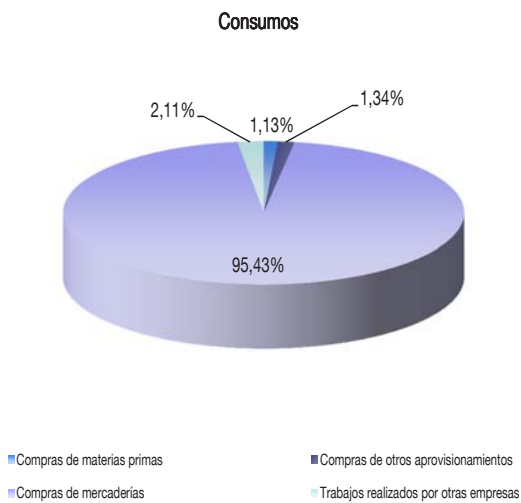
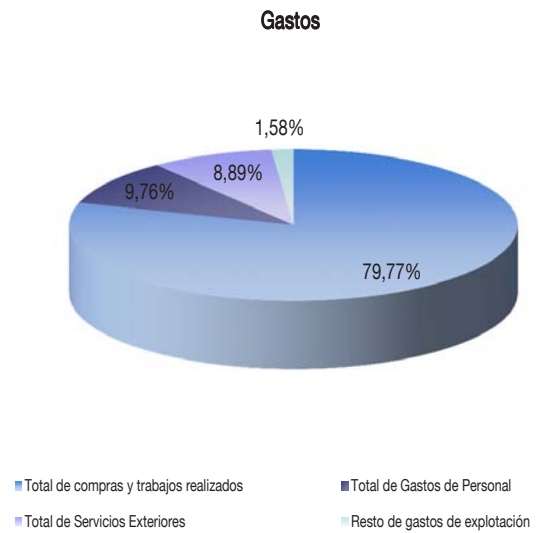
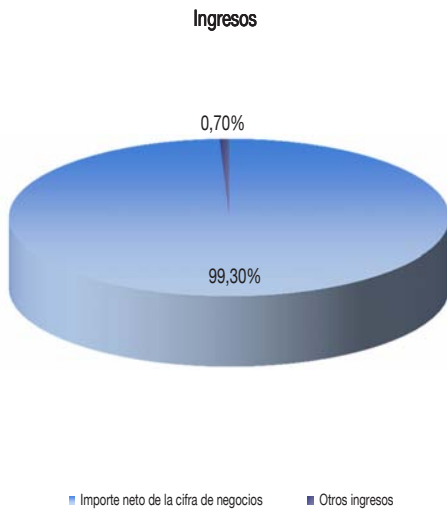
2. ACTIVIDAD: Comercio al por mayor e intermediarios del comercio, excepto de vehículos de motor y motocicletas

PRINCIPALES RESULTADOS	Total empresas	Menos de 5 ocupados	5 o más ocupados
NÚMERO DE EMPRESAS	1.601	1.270	331
EMPLEO			
Total ocupados	6.123	2.032	4.091
Asalariados	4.988	1.042	3.946
INGRESOS DE EXPLOTACIÓN	1.547.350,37	408.718,01	1.138.632,36
Importe neto de la cifra de negocios	1.536.530,42	406.569,14	1.129.961,28
Otros ingresos	10.819,94	2.148,87	8.671,07
GASTOS DE EXPLOTACIÓN	1.502.227,21	392.517,99	1.109.709,23
Compras de materias primas	13.510,99	2.405,55	11.105,44
Compras de otros aprovisionamientos	16.030,14	2.501,15	13.528,99
Compras de mercaderías	1.143.512,96	306.772,28	836.740,68
Trabajos realizados por otras empresas	25.234,92	7.449,12	17.785,81
Gastos de personal	146.600,11	27.784,38	118.815,73
Gastos de servicios exteriores	133.586,19	38.821,31	94.764,88
Resto de gastos de explotación	23.751,90	6.784,19	16.967,70
INVERSIONES EN ACTIVOS MATERIALES	14.518,54	6.824,04	7.694,51
Compras de inmovilizado material	17.682,80	8.583,96	9.098,84
Ventas de inmovilizado material	3.164,25	1.759,92	1.404,33
RESULTADO DE EXPLOTACIÓN	45.123,15	16.200,02	28.923,13
MACROMAGNITUDES BÁSICAS			
Valor de la producción a precios básicos	396.467,60	100.708,94	295.758,65
Consumos intermedios	190.489,85	51.557,15	138.932,70
Valor añadido bruto a precios básicos	205.977,75	49.151,79	156.825,95
Otros impuestos sobre la producción	1.481,73	414,16	1.067,58
Otras subvenciones sobre la producción	3.233,34	412,73	2.820,62
Otros impuestos netos de la producción	-1.751,61	1,43	-1.753,04
Valor añadido bruto a costes de los factores	207.729,35	49.150,36	158.578,99
Gastos de personal	146.600,11	27.784,38	118.815,73
Excedente bruto de explotación	61.129,24	21.365,98	39.763,26
PROCEDENCIA GEOGRÁFICA DE LOS CONSUMOS			
La Rioja	383.385,98	196.820,88	186.565,10
Resto de España	605.332,08	97.788,19	507.543,89
Unión Europea	97.201,51	18.716,32	78.485,19
Resto del Mundo	112.369,44	5.802,71	106.566,73
DESTINO GEOGRÁFICO DE LAS VENTAS			
La Rioja	581.222,77	211.204,89	370.017,88
Resto de España	846.021,21	171.632,69	674.388,52
Unión Europea	91.034,45	16.675,87	74.358,58
Resto del Mundo	18.251,99	7.055,69	11.196,30
COEFICIENTES			
Salario medio	22.932,49	21.566,13	23.293,40
Productividad por persona empleada	33.639,77	24.191,82	38.331,67

FUENTE: Elaboración propia a partir de la Encuesta Anual de Comercio (INE).

Unidades: miles de euros, excepto coeficientes calculados que se expresa en euros y empleo.

2. ACTIVIDAD: Comercio al por mayor e intermediarios del comercio, excepto de vehículos de motor y motocicletas



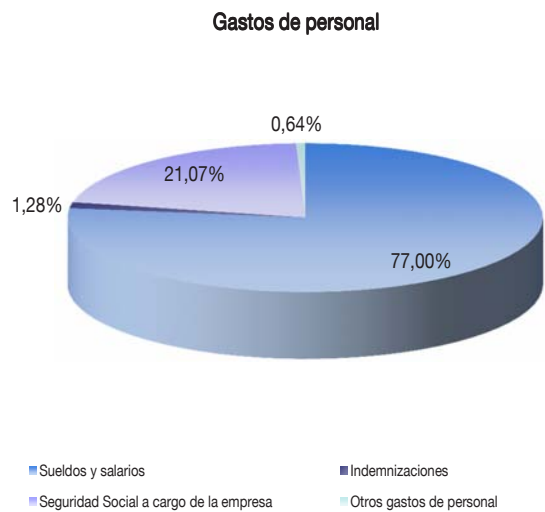
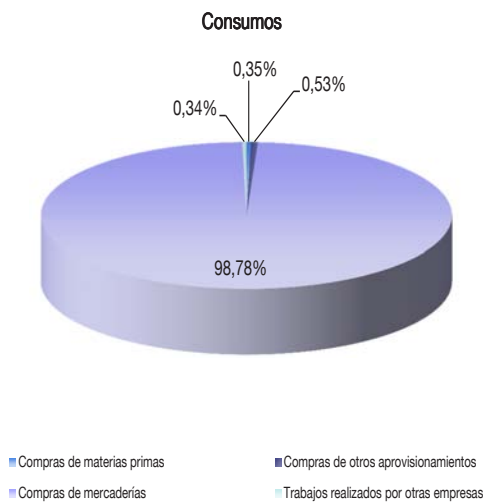
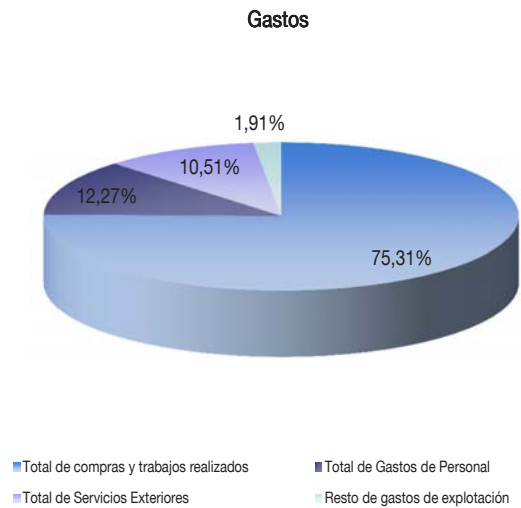
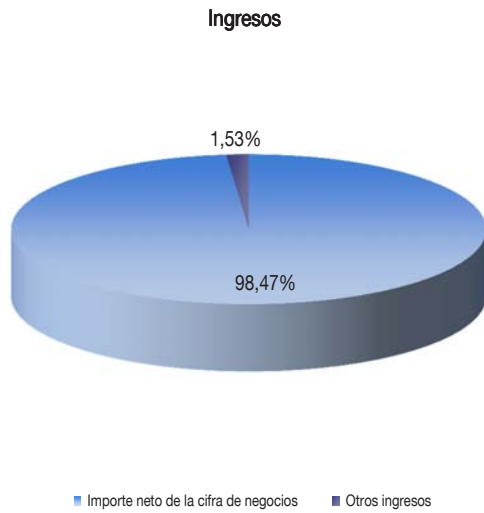
3. ACTIVIDAD: Comercio al por menor, excepto de vehículos de motor y motocicletas

PRINCIPALES RESULTADOS	Total empresas	Menos de 5 ocupados	5 o más ocupados
NÚMERO DE EMPRESAS	3.321	3.013	309
EMPLEO			
Total ocupados	9.914	5.018	4.896
Asalariados	6.712	2.008	4.704
INGRESOS DE EXPLOTACIÓN	1.336.912,79	454.883,38	882.029,42
Importe neto de la cifra de negocios	1.316.474,95	452.932,49	863.542,46
Otros ingresos	20.437,84	1.950,88	18.486,96
GASTOS DE EXPLOTACIÓN	1.234.228,24	395.397,88	838.830,36
Compras de materias primas	3.263,85	1.703,35	1.560,49
Compras de otros aprovisionamientos	4.949,93	3.217,60	1.732,33
Compras de mercaderías	918.136,94	300.784,55	617.352,39
Trabajos realizados por otras empresas	3.172,36	2.028,15	1.144,21
Gastos de personal	151.384,17	41.111,76	110.272,41
Gastos de servicios exteriores	129.720,51	40.970,83	88.749,68
Resto de gastos de explotación	23.600,49	5.581,64	18.018,85
INVERSIONES EN ACTIVOS MATERIALES	12.352,23	1.429,94	10.922,28
Compras de inmovilizado material	16.812,79	1.447,46	15.365,33
Ventas de inmovilizado material	4.460,56	17,51	4.443,05
RESULTADO DE EXPLOTACIÓN	102.684,55	59.485,50	43.199,05
MACROMAGNITUDES BÁSICAS			
Valor de la producción a precios básicos	412.928,52	150.491,70	262.436,82
Consumos intermedios	144.138,98	48.357,07	95.781,91
Valor añadido bruto a precios básicos	268.789,53	102.134,63	166.654,91
Otros impuestos sobre la producción	2.446,04	477,56	1.968,47
Otras subvenciones sobre la producción	1.202,48	758,04	444,44
Otros impuestos netos de la producción	1.243,55	-280,48	1.524,04
Valor añadido bruto a costes de los factores	267.545,98	102.415,11	165.130,87
Gastos de personal	151.384,18	41.111,77	110.272,41
Excedente bruto de explotación	116.161,80	61.303,33	54.858,46
PROCEDENCIA GEOGRÁFICA DE LOS CONSUMOS			
La Rioja	425.500,33	243.348,89	182.151,44
Resto de España	426.865,83	60.668,15	366.197,68
Unión Europea	48.663,70	1.978,98	46.684,72
Resto del Mundo	28.493,21	1.737,63	26.755,58
DESTINO GEOGRÁFICO DE LAS VENTAS			
La Rioja	894.792,52	429.568,84	465.223,68
Resto de España	402.599,90	22.957,10	379.642,80
Unión Europea	14.654,79	327,86	14.326,93
Resto del Mundo	4.427,74	78,69	4.349,05
COEFICIENTES			
Salario medio	17.367,42	16.044,17	17.932,17
Productividad por persona empleada	27.111,82	20.353,46	34.038,56

FUENTE: Elaboración propia a partir de la Encuesta Anual de Comercio (INE).

Unidades: miles de euros, excepto coeficientes calculados que se expresa en euros y empleo.

3. ACTIVIDAD: Comercio al por menor, excepto de vehículos de motor y motocicletas



4. ACTIVIDAD: Servicios de alojamiento

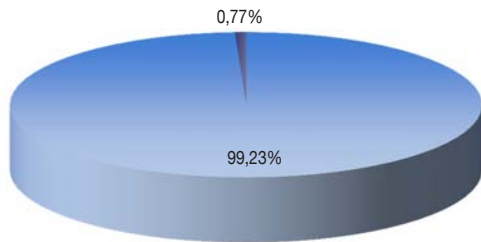
PRINCIPALES RESULTADOS	Total empresas	Menos de 5 ocupados	5 o más ocupados
NÚMERO DE EMPRESAS	182	141	42
EMPLEO			
Total ocupados	1.091	232	859
Asalariados	907	94	814
INGRESOS DE EXPLOTACIÓN	51.911,37	7.491,15	44.420,21
Importe neto de la cifra de negocios	51.509,90	7.356,38	44.153,52
Otros ingresos	401,47	134,78	266,69
GASTOS DE EXPLOTACIÓN	53.161,72	7.035,58	46.126,14
Compras de materias primas	6.316,64	571,74	5.744,91
Compras de otros aprovisionamientos	906,43	308,43	598,01
Compras de mercaderías	88,30	25,25	63,06
Trabajos realizados por otras empresas	1.201,60	195,13	1.006,47
Gastos de personal	22.475,93	2.008,70	20.467,23
Gastos de servicios exteriores	18.652,48	3.098,45	15.554,03
Resto de gastos de explotación	3.520,34	827,88	2.692,46
INVERSIONES EN ACTIVOS MATERIALES	1.744,14	483,33	1.260,80
Compras de inmovilizado material	1.752,75	483,33	1.269,42
Ventas de inmovilizado material	8,61	0,00	8,61
RESULTADO DE EXPLOTACIÓN	-1.250,35	455,58	-1.705,93
MACROMAGNITUDES BÁSICAS			
Valor de la producción a precios básicos	51.643,12	7.367,40	44.275,71
Consumos intermedios	28.061,24	4.202,55	23.858,69
Valor añadido bruto a precios básicos	23.581,88	3.164,85	20.417,03
Otros impuestos sobre la producción	531,84	58,73	473,11
Otras subvenciones sobre la producción	180,54	94,08	86,46
Otros impuestos netos de la producción	351,30	-35,35	386,65
Valor añadido bruto a costes de los factores	23.230,57	3.200,20	20.030,37
Gastos de personal	22.475,93	2.008,70	20.467,23
Excedente bruto de explotación	754,65	1.191,50	-436,85
PROCEDENCIA GEOGRÁFICA DE LOS CONSUMOS			
La Rioja	5.816,65	962,58	4.854,07
Resto de España	2.613,39	126,81	2.486,58
Unión Europea	69,55	8,00	61,55
Resto del Mundo	13,38	3,15	10,23
DESTINO GEOGRÁFICO DE LAS VENTAS			
La Rioja	27.357,25	5.063,21	22.294,04
Resto de España	19.416,31	1.965,47	17.450,84
Unión Europea	2.312,11	258,59	2.053,52
Resto del Mundo	2.424,23	69,11	2.355,12
COEFICIENTES			
Salario medio	18.932,77	17.552,28	19.091,55
Productividad por persona empleada	21.613,49	13.630,85	23.771,44

FUENTE: Elaboración propia a partir de la Encuesta Anual de Servicios (INE).

Unidades: miles de euros, excepto coeficientes calculados que se expresa en euros y empleo.

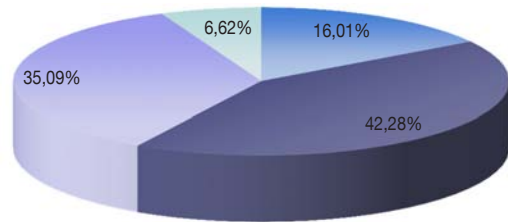
4. ACTIVIDAD: Servicios de alojamiento

Ingresos



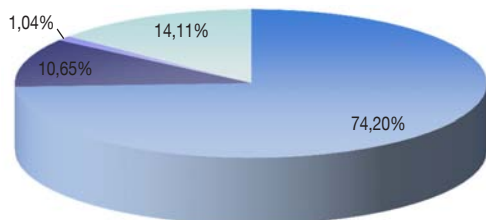
■ Importe neto de la cifra de negocios ■ Otros ingresos

Gastos



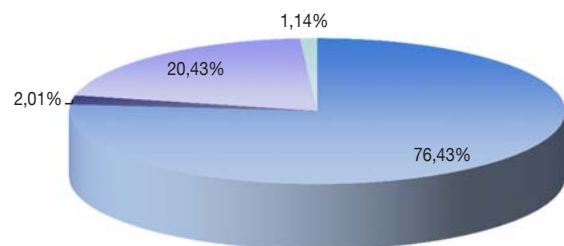
■ Total de compras y trabajos realizados ■ Total de Gastos de Personal
■ Total de Servicios Exteriores ■ Resto de gastos de explotación

Consumos



■ Compras de materias primas ■ Compras de otros aprovisionamientos
■ Compras de mercaderías ■ Trabajos realizados por otras empresas

Gastos de personal



■ Sueldos y salarios ■ Indemnizaciones
■ Seguridad Social a cargo de la empresa ■ Otros gastos de personal

5. ACTIVIDAD: Servicios de comidas y bebidas

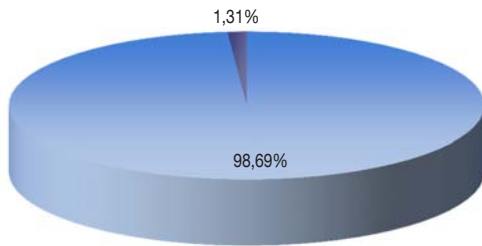
PRINCIPALES RESULTADOS	Total empresas	Menos de 5 ocupados	5 o más ocupados
NÚMERO DE EMPRESAS	1.900	1.408	492
EMPLEO			
Total ocupados	8.443	3.033	5.410
Asalariados	5.623	1.048	4.575
INGRESOS DE EXPLOTACIÓN	298.182,02	105.588,03	192.593,99
Importe neto de la cifra de negocios	294.288,63	104.519,35	189.769,28
Otros ingresos	3.893,39	1.068,68	2.824,71
GASTOS DE EXPLOTACIÓN	278.063,96	94.872,04	183.191,92
Compras de materias primas	123.271,21	49.726,29	73.544,92
Compras de otros aprovisionamientos	2.493,68	1.188,93	1.304,75
Compras de mercaderías	4.072,48	1.405,64	2.666,84
Trabajos realizados por otras empresas	1.668,48	254,31	1.414,17
Gastos de personal	82.202,41	18.877,38	63.325,03
Gastos de servicios exteriores	54.955,49	21.007,14	33.948,34
Resto de gastos de explotación	9.400,22	2.412,35	6.987,87
INVERSIONES EN ACTIVOS MATERIALES	5.403,96	661,88	4.742,08
Compras de inmovilizado material	5.578,32	662,55	4.915,77
Ventas de inmovilizado material	174,36	0,67	173,69
RESULTADO DE EXPLOTACIÓN	20.118,06	10.715,99	9.402,07
MACROMAGNITUDES BÁSICAS			
Valor de la producción a precios básicos	292.859,61	103.817,40	189.042,21
Consumos intermedios	182.529,21	72.042,47	110.486,74
Valor añadido bruto a precios básicos	110.330,39	31.774,93	78.555,46
Otros impuestos sobre la producción	317,14	80,82	236,32
Otras subvenciones sobre la producción	739,00	552,79	186,21
Otros impuestos netos de la producción	-421,86	-471,97	50,11
Valor añadido bruto a costes de los factores	110.752,25	32.246,90	78.505,35
Gastos de personal	82.202,41	18.877,38	63.325,03
Excedente bruto de explotación	28.549,85	13.369,53	15.180,32
PROCEDENCIA GEOGRÁFICA DE LOS CONSUMOS			
La Rioja	112.428,61	50.061,11	62.367,50
Resto de España	16.341,88	2.514,06	13.827,82
Unión Europea	2.735,35	0,00	2.735,35
Resto del Mundo	0,00	0,00	0,00
DESTINO GEOGRÁFICO DE LAS VENTAS			
La Rioja	262.395,03	102.120,64	160.274,39
Resto de España	31.560,33	2.343,31	29.217,02
Unión Europea	256,66	36,90	219,76
Resto del Mundo	76,62	18,51	58,11
COEFICIENTES			
Salario medio	11.366,91	14.072,66	10.747,01
Productividad por persona empleada	13.067,30	10.474,90	14.520,93

FUENTE: Elaboración propia a partir de la Encuesta Anual de Servicios (INE).

Unidades: miles de euros, excepto coeficientes calculados que se expresa en euros y empleo.

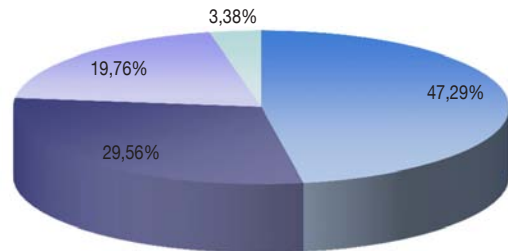
5. ACTIVIDAD: Servicios de comidas y bebidas

Ingresos



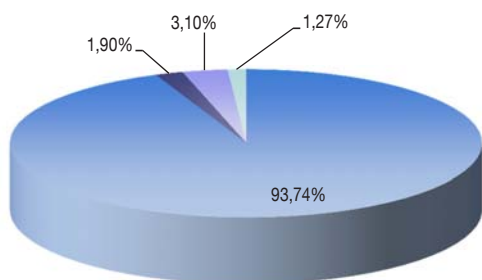
■ Importe neto de la cifra de negocios ■ Otros ingresos

Gastos



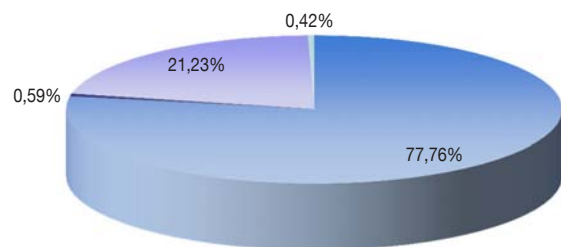
■ Total de compras y trabajos realizados ■ Total de Gastos de Personal
 ■ Total de Servicios Exteriores ■ Resto de gastos de explotación

Consumos



■ Compras de materias primas ■ Compras de otros aprovisionamientos
 ■ Compras de mercaderías ■ Trabajos realizados por otras empresas

Gastos de personal



■ Sueldos y salarios ■ Indemnizaciones
 ■ Seguridad Social a cargo de la empresa ■ Otros gastos de personal

6. ACTIVIDAD: Transporte

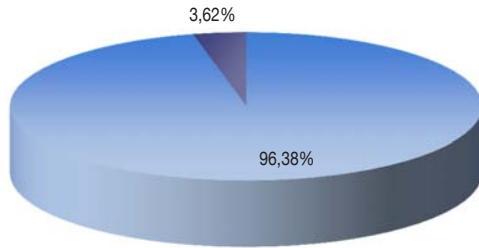
PRINCIPALES RESULTADOS	Total empresas	Menos de 5 ocupados	5 o más ocupados
NÚMERO DE EMPRESAS	861	758	104
EMPLEO			
Total ocupados	2.806	1.099	1.707
Asalariados	2.056	394	1.662
INGRESOS DE EXPLOTACIÓN	305.185,76	85.600,83	219.584,93
Importe neto de la cifra de negocios	294.133,51	85.464,98	208.668,53
Otros ingresos	11.052,24	135,84	10.916,40
GASTOS DE EXPLOTACIÓN	267.397,97	61.422,36	205.975,61
Compras de materias primas	2.344,23	6,56	2.337,67
Compras de otros aprovisionamientos	69.370,89	23.806,37	45.564,52
Compras de mercaderías	4.303,31	101,31	4.202,00
Trabajos realizados por otras empresas	61.140,55	8.116,87	53.023,68
Gastos de personal	65.133,58	12.086,50	53.047,08
Gastos de servicios exteriores	43.935,97	12.636,12	31.299,85
Resto de gastos de explotación	21.169,43	4.668,62	16.500,81
INVERSIONES EN ACTIVOS MATERIALES	9.034,58	530,16	8.504,42
Compras de inmovilizado material	17.498,99	2.115,86	15.383,13
Ventas de inmovilizado material	8.464,41	1.585,69	6.878,72
RESULTADO DE EXPLOTACIÓN	37.787,78	24.178,46	13.609,32
MACROMAGNITUDES BÁSICAS			
Valor de la producción a precios básicos	292.152,98	85.363,79	206.789,19
Consumos intermedios	177.539,73	45.221,04	132.318,69
Valor añadido bruto a precios básicos	114.613,25	40.142,74	74.470,51
Otros impuestos sobre la producción	1.171,52	366,90	804,63
Otras subvenciones sobre la producción	8.502,73	100,75	8.401,99
Otros impuestos netos de la producción	-7.331,21	266,15	-7.597,36
Valor añadido bruto a costes de los factores	121.944,46	39.876,59	82.067,87
Gastos de personal	65.133,58	12.086,50	53.047,08
Excedente bruto de explotación	56.810,88	27.790,09	29.020,79
PROCEDENCIA GEOGRÁFICA DE LOS CONSUMOS			
La Rioja	70.372,47	26.061,55	44.310,92
Resto de España	56.347,66	5.681,06	50.666,60
Unión Europea	10.424,68	288,51	10.136,16
Resto del Mundo	14,19	0,00	14,19
DESTINO GEOGRÁFICO DE LAS VENTAS			
La Rioja	150.463,64	72.601,63	77.862,01
Resto de España	117.315,75	11.828,85	105.486,89
Unión Europea	23.743,33	1.034,50	22.708,83
Resto del Mundo	2.610,80	0,00	2.610,80
COEFICIENTES			
Salario medio	23.929,48	22.697,82	24.221,31
Productividad por persona empleada	40.843,97	36.523,32	43.625,90

FUENTE: Elaboración propia a partir de la Encuesta Anual de Servicios (INE).

Unidades: miles de euros, excepto coeficientes calculados que se expresa en euros y empleo.

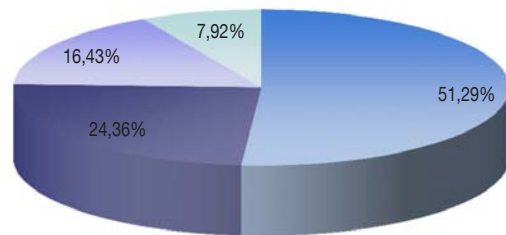
6. ACTIVIDAD: Transporte

Ingresos



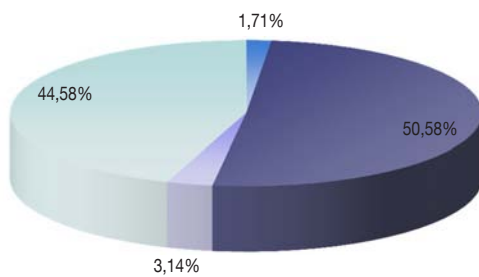
■ Importe neto de la cifra de negocios ■ Otros ingresos

Gastos



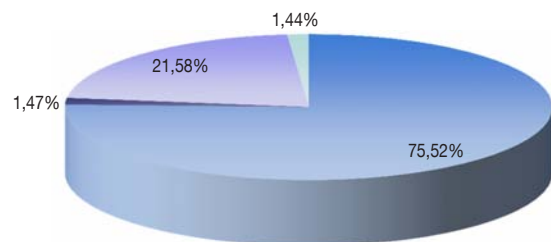
■ Total de compras y trabajos realizados ■ Total de Gastos de Personal
 ■ Total de Servicios Exteriores ■ Resto de gastos de explotación

Consumos



■ Compras de materias primas ■ Compras de otros aprovisionamientos
 ■ Compras de mercaderías ■ Trabajos realizados por otras empresas

Gastos de personal



■ Sueldos y salarios ■ Indemnizaciones
 ■ Seguridad Social a cargo de la empresa ■ Otros gastos de personal

7. ACTIVIDAD: Actividades anexas de transportes, postales y de correos

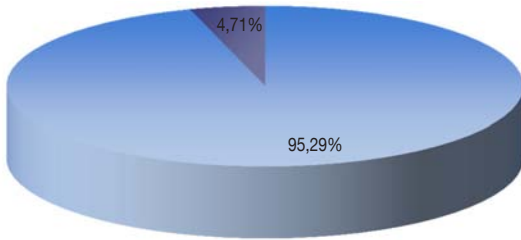
PRINCIPALES RESULTADOS	Total empresas	Menos de 5 ocupados	5 o más ocupados
NÚMERO DE EMPRESAS	106	62	44
EMPLEO			
Total ocupados	1.102	89	1.013
Asalariados	1.036	40	996
INGRESOS DE EXPLOTACIÓN	111.715,52	8.516,08	103.199,44
Importe neto de la cifra de negocios	106.457,63	8.312,43	98.145,20
Otros ingresos	5.257,88	203,65	5.054,24
GASTOS DE EXPLOTACIÓN	109.527,51	7.087,32	102.440,19
Compras de materias primas	17,14	14,33	2,81
Compras de otros aprovisionamientos	1.606,49	202,58	1.403,91
Compras de mercaderías	1.099,63	1.055,74	43,90
Trabajos realizados por otras empresas	14.627,54	2.979,30	11.648,24
Gastos de personal	34.966,69	1.010,70	33.955,99
Gastos de servicios exteriores	23.711,18	1.499,20	22.211,98
Resto de gastos de explotación	33.498,84	325,47	33.173,37
INVERSIONES EN ACTIVOS MATERIALES	3.586,57	296,60	3.289,97
Compras de inmovilizado material	4.629,43	323,41	4.306,02
Ventas de inmovilizado material	1.042,86	26,81	1.016,05
RESULTADO DE EXPLOTACIÓN	2.188,00	1.428,76	759,25
MACROMAGNITUDES BÁSICAS			
Valor de la producción a precios básicos	110.198,34	7.438,03	102.760,31
Consumos intermedios	40.282,31	4.797,72	35.484,59
Valor añadido bruto a precios básicos	69.916,03	2.640,31	67.275,72
Otros impuestos sobre la producción	1.820,68	82,11	1.738,57
Otras subvenciones sobre la producción	1.206,37	3,70	1.202,67
Otros impuestos netos de la producción	614,31	78,41	535,90
Valor añadido bruto a costes de los factores	69.301,72	2.561,90	66.739,82
Gastos de personal	34.966,69	1.010,70	33.955,99
Excedente bruto de explotación	34.335,03	1.551,20	32.783,83
PROCEDENCIA GEOGRÁFICA DE LOS CONSUMOS			
La Rioja	6.997,39	2.313,05	4.684,34
Resto de España	10.132,46	1.917,57	8.214,89
Unión Europea	220,15	20,52	199,63
Resto del Mundo	0,81	0,81	0,00
DESTINO GEOGRÁFICO DE LAS VENTAS			
La Rioja	48.323,61	5.156,99	43.166,62
Resto de España	48.467,57	3.122,94	45.344,63
Unión Europea	8.324,06	29,48	8.294,59
Resto del Mundo	1.342,39	3,02	1.339,37
COEFICIENTES			
Salario medio	22.589,63	20.613,80	22.668,52
Productividad por persona empleada	63.442,78	29.610,52	66.421,22

FUENTE: Elaboración propia a partir de la Encuesta Anual de Servicios (INE).

Unidades: miles de euros, excepto coeficientes calculados que se expresa en euros y empleo.

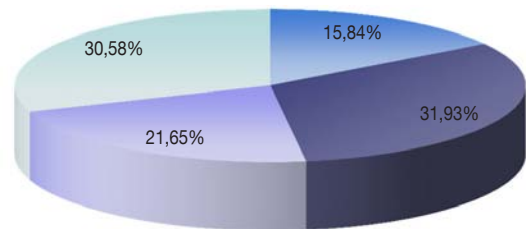
7. ACTIVIDAD: Actividades anexas de transportes, postales y de correos

Ingresos



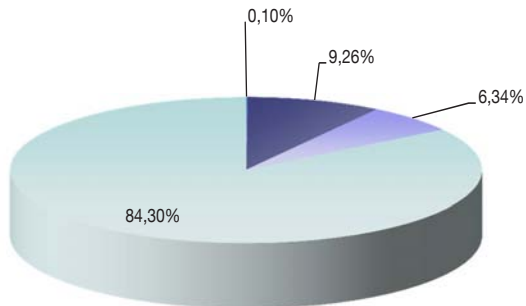
■ Importe neto de la cifra de negocios ■ Otros ingresos

Gastos



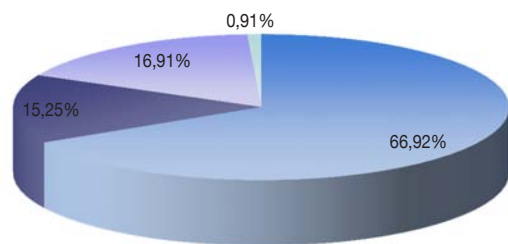
■ Total de compras y trabajos realizados ■ Total de Gastos de Personal
■ Total de Servicios Exteriores ■ Resto de gastos de explotación

Consumos



■ Compras de materias primas ■ Compras de otros aprovisionamientos
■ Compras de mercaderías ■ Trabajos realizados por otras empresas

Gastos de personal



■ Sueldos y salarios ■ Indemnizaciones
■ Seguridad Social a cargo de la empresa ■ Otros gastos de personal

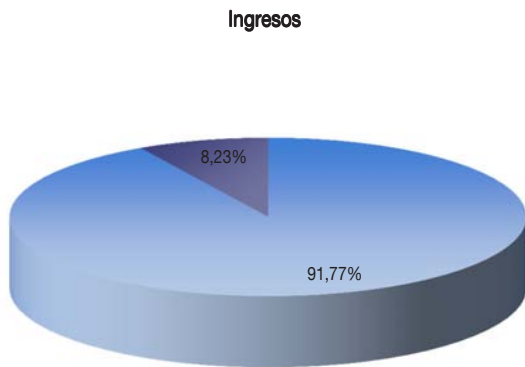
8. ACTIVIDAD: Edición, actividades cinematográficas, de vídeo y de programas de TV, grabación de sonido y edición musical, radio y televisión

PRINCIPALES RESULTADOS	Total empresas	Menos de 5 ocupados	5 o más ocupados
NÚMERO DE EMPRESAS	70	54	17
EMPLEO			
Total ocupados	392	106	287
Asalariados	338	52	286
INGRESOS DE EXPLOTACIÓN	23.986,55	2.705,24	21.281,31
Importe neto de la cifra de negocios	22.013,47	2.549,89	19.463,58
Otros ingresos	1.973,08	155,35	1.817,73
GASTOS DE EXPLOTACIÓN	26.894,67	2.776,12	24.118,55
Compras de materias primas	850,60	312,66	537,94
Compras de otros aprovisionamientos	276,27	70,57	205,70
Compras de mercaderías	1.239,38	2,34	1.237,03
Trabajos realizados por otras empresas	2.705,47	176,93	2.528,54
Gastos de personal	12.057,59	1.224,43	10.833,16
Gastos de servicios exteriores	8.189,95	853,26	7.336,68
Resto de gastos de explotación	1.575,41	135,92	1.439,49
INVERSIONES EN ACTIVOS MATERIALES	32,70	19,96	12,75
Compras de inmovilizado material	183,68	51,92	131,76
Ventas de inmovilizado material	150,98	31,97	119,01
RESULTADO DE EXPLOTACIÓN	-2.908,11	-70,88	-2.837,24
MACROMAGNITUDES BÁSICAS			
Valor de la producción a precios básicos	22.730,96	2.702,23	20.028,72
Consumos intermedios	12.152,53	1.421,85	10.730,68
Valor añadido bruto a precios básicos	10.578,43	1.280,39	9.298,05
Otros impuestos sobre la producción	69,74	10,35	59,39
Otras subvenciones sobre la producción	14,90	0,41	14,49
Otros impuestos netos de la producción	54,84	9,94	44,90
Valor añadido bruto a costes de los factores	10.523,60	1.270,45	9.253,15
Gastos de personal	12.057,59	1.224,43	10.833,16
Excedente bruto de explotación	-1.533,99	46,02	-1.580,01
PROCEDENCIA GEOGRÁFICA DE LOS CONSUMOS			
La Rioja	2.312,02	493,05	1.818,97
Resto de España	2.758,62	68,51	2.690,11
Unión Europea	0,78	0,68	0,10
Resto del Mundo	0,30	0,27	0,03
DESTINO GEOGRÁFICO DE LAS VENTAS			
La Rioja	17.386,36	2.398,92	14.987,44
Resto de España	4.575,65	100,99	4.474,65
Unión Europea	50,53	49,54	0,99
Resto del Mundo	0,93	0,44	0,50
COEFICIENTES			
Salario medio	26.870,71	20.264,91	28.059,51
Productividad por persona empleada	26.985,80	12.136,39	32.453,91

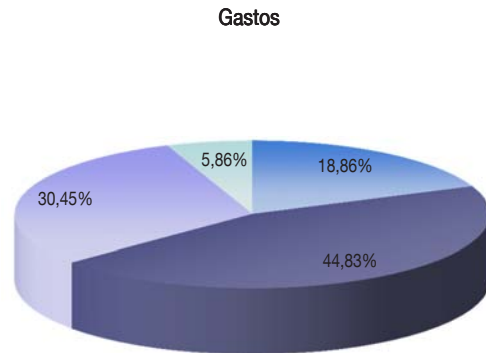
FUENTE: Elaboración propia a partir de la Encuesta Anual de Servicios (INE).

Unidades: miles de euros, excepto coeficientes calculados que se expresa en euros y empleo.

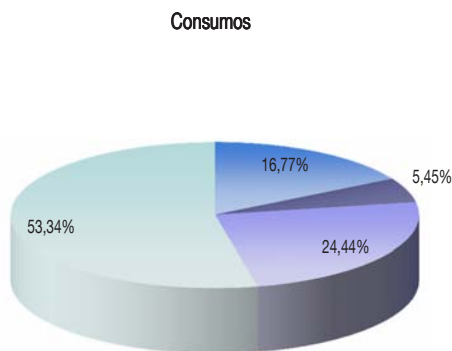
8. ACTIVIDAD: Edición, actividades cinematográficas, de vídeo y de programas de TV, grabación de sonido y edición musical, radio y televisión



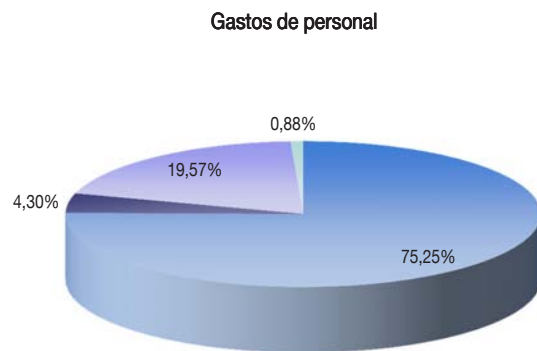
■ Importe neto de la cifra de negocios ■ Otros ingresos



■ Total de compras y trabajos realizados ■ Total de gastos de personal
 ■ Total de servicios exteriores ■ Resto de gastos de explotación



■ Compras de materias primas ■ Compras de otros aprovisionamientos
 ■ Compras de mercaderías ■ Trabajos realizados por otras empresas



■ Sueldos y salarios ■ Indemnizaciones
 ■ Seguridad Social a cargo de la empresa ■ Otros gastos de personal

9. ACTIVIDAD: Telecomunicaciones y servicios informáticos

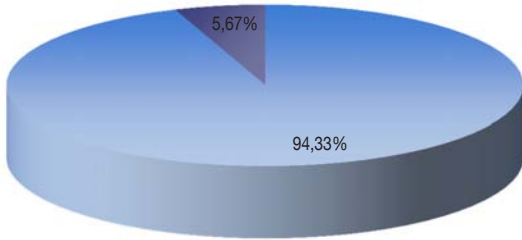
PRINCIPALES RESULTADOS	Total empresas	Menos de 5 ocupados	5 o más ocupados
NÚMERO DE EMPRESAS	140	122	18
EMPLEO			
Total ocupados	759	190	569
Asalariados	644	77	568
INGRESOS DE EXPLOTACIÓN	160.362,59	29.130,82	131.231,77
Importe neto de la cifra de negocios	151.267,93	28.951,10	122.316,83
Otros ingresos	9.094,66	179,72	8.914,94
GASTOS DE EXPLOTACIÓN	120.357,02	27.128,82	93.228,20
Compras de materias primas	13,36	13,22	0,14
Compras de otros aprovisionamientos	13.317,70	9.487,04	3.830,66
Compras de mercaderías	3.247,79	2.978,87	268,92
Trabajos realizados por otras empresas	17.099,09	1.899,91	15.199,17
Gastos de personal	28.125,26	4.486,90	23.638,36
Gastos de servicios exteriores	36.332,23	7.973,30	28.358,93
Resto de gastos de explotación	22.221,59	289,58	21.932,01
INVERSIONES EN ACTIVOS MATERIALES	11.014,14	280,15	10.733,99
Compras de inmovilizado material	11.064,27	293,38	10.770,89
Ventas de inmovilizado material	50,13	13,23	36,90
RESULTADO DE EXPLOTACIÓN	40.005,57	2.002,00	38.003,57
MACROMAGNITUDES BÁSICAS			
Valor de la producción a precios básicos	156.039,05	26.017,77	130.021,28
Consumos intermedios	66.809,87	19.374,97	47.434,90
Valor añadido bruto a precios básicos	89.229,17	6.642,80	82.586,37
Otros impuestos sobre la producción	1.247,79	58,43	1.189,36
Otras subvenciones sobre la producción	1.846,13	66,19	1.779,95
Otros impuestos netos de la producción	-598,34	-7,76	-590,58
Valor añadido bruto a costes de los factores	89.827,51	6.650,56	83.176,95
Gastos de personal	28.125,26	4.486,90	23.638,36
Excedente bruto de explotación	61.702,25	2.163,66	59.538,59
PROCEDENCIA GEOGRÁFICA DE LOS CONSUMOS			
La Rioja	5.820,96	2.571,43	3.249,52
Resto de España	25.827,59	10.178,50	15.649,09
Unión Europea	1.134,61	905,63	228,98
Resto del Mundo	894,79	723,48	171,31
DESTINO GEOGRÁFICO DE LAS VENTAS			
La Rioja	41.970,37	9.863,78	32.106,59
Resto de España	104.166,69	17.394,07	86.772,62
Unión Europea	3.468,72	1.507,71	1.961,01
Resto del Mundo	1.662,15	185,53	1.476,62
COEFICIENTES			
Salario medio	32.528,45	46.060,77	30.705,12
Productividad por persona empleada	117.523,56	34.963,03	145.079,27

FUENTE: Elaboración propia a partir de la Encuesta Anual de Servicios (INE).

Unidades: miles de euros, excepto coeficientes calculados que se expresa en euros y empleo.

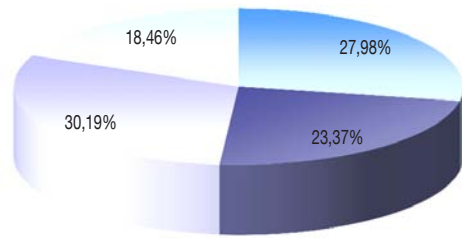
9. ACTIVIDAD: Telecomunicaciones y servicios informáticos

Ingresos



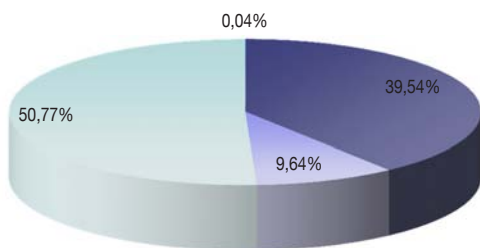
■ Importe neto de la cifra de negocios ■ Otros ingresos

Gastos



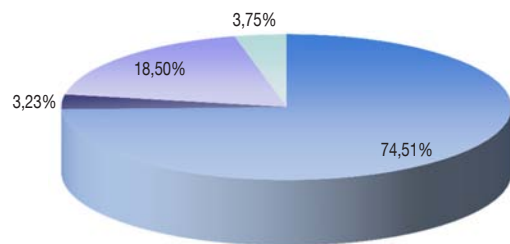
■ Total de compras y trabajos realizados ■ Total de Gastos de Personal
■ Total de Servicios Exteriores ■ Resto de gastos de explotación

Consumos



■ Compras de materias primas ■ Compras de otros aprovisionamientos
■ Compras de mercaderías ■ Trabajos realizados por otras empresas

Gastos de personal



■ Sueldos y salarios ■ Indemnizaciones
■ Seguridad Social a cargo de la empresa ■ Otros gastos de personal

10. ACTIVIDAD: Actividades inmobiliarias y de alquiler

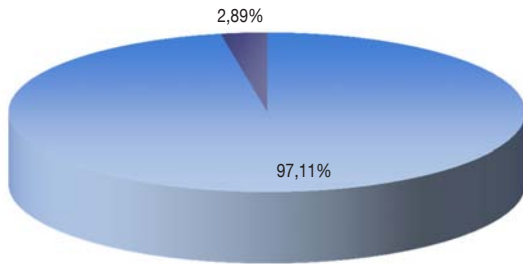
PRINCIPALES RESULTADOS	Total empresas	Menos de 5 ocupados	5 o más ocupados
NÚMERO DE EMPRESAS	905	881	25
EMPLEO			
Total ocupados	1.269	1.061	208
Asalariados	542	375	167
INGRESOS DE EXPLOTACIÓN	72.323,65	59.678,53	12.645,12
Importe neto de la cifra de negocios	70.233,99	57.804,02	12.429,97
Otros ingresos	2.089,66	1.874,51	215,15
GASTOS DE EXPLOTACIÓN	65.623,48	51.281,21	14.342,27
Compras de materias primas	57,45	43,95	13,50
Compras de otros aprovisionamientos	2.920,74	1.426,25	1.494,49
Compras de mercaderías	541,75	541,75	0,00
Trabajos realizados por otras empresas	2.972,71	1.980,55	992,16
Gastos de personal	15.631,51	9.115,27	6.516,24
Gastos de servicios exteriores	28.646,48	24.106,11	4.540,37
Resto de gastos de explotación	14.852,84	14.067,33	785,51
INVERSIONES EN ACTIVOS MATERIALES	3.581,97	2.990,31	591,65
Compras de inmovilizado material	4.346,23	3.690,34	655,89
Ventas de inmovilizado material	764,26	700,02	64,24
RESULTADO DE EXPLOTACIÓN	6.700,17	8.397,32	-1.697,15
MACROMAGNITUDES BÁSICAS			
Valor de la producción a precios básicos	70.558,83	57.938,99	12.619,84
Consumos intermedios	34.634,89	27.590,85	7.044,04
Valor añadido bruto a precios básicos	35.923,95	30.348,14	5.575,80
Otros impuestos sobre la producción	2.974,63	2.939,45	35,18
Otras subvenciones sobre la producción	291,52	275,30	16,22
Otros impuestos netos de la producción	2.683,12	2.664,15	18,96
Valor añadido bruto a costes de los factores	33.240,83	27.683,99	5.556,84
Gastos de personal	15.631,51	9.115,27	6.516,24
Excedente bruto de explotación	17.609,32	18.568,72	-959,40
PROCEDENCIA GEOGRÁFICA DE LOS CONSUMOS			
La Rioja	4.378,65	3.516,27	862,38
Resto de España	2.045,04	473,07	1.571,97
Unión Europea	66,15	0,35	65,80
Resto del Mundo	2,80	2,80	0,00
DESTINO GEOGRÁFICO DE LAS VENTAS			
La Rioja	54.442,76	47.150,69	7.292,07
Resto de España	14.637,77	10.623,27	4.014,50
Unión Europea	793,97	25,76	768,21
Resto del Mundo	359,49	4,30	355,19
COEFICIENTES			
Salario medio	23.830,03	20.059,56	32.319,66
Productividad por persona empleada	28.303,62	28.600,62	26.789,48

FUENTE: Elaboración propia a partir de la Encuesta Anual de Servicios (INE).

Unidades: miles de euros, excepto coeficientes calculados que se expresa en euros y empleo.

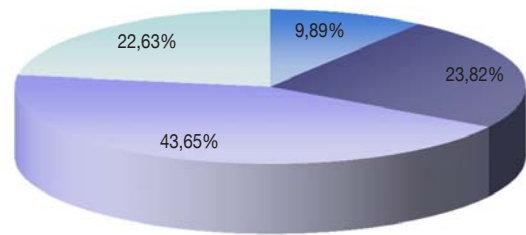
10. ACTIVIDAD: Actividades inmobiliarias y de alquiler

Ingresos



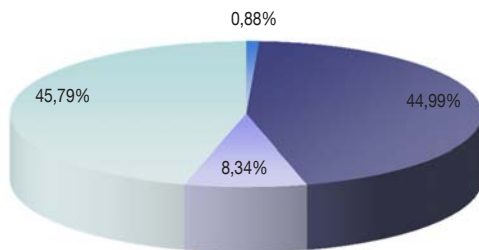
■ Importe neto de la cifra de negocios ■ Otros ingresos

Gastos



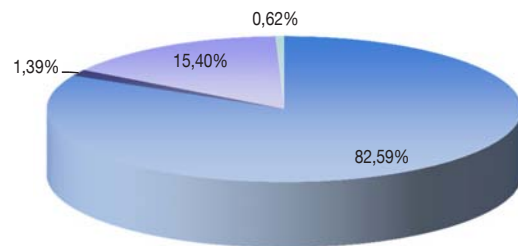
■ Total de compras y trabajos realizados ■ Total de Gastos de Personal
■ Total de Servicios Exteriores ■ Resto de gastos de explotación

Consumos



■ Compras de materias primas ■ Compras de otros aprovisionamientos
■ Compras de mercaderías ■ Trabajos realizados por otras empresas

Gastos de personal



■ Sueldos y salarios ■ Indemnizaciones
■ Seguridad Social a cargo de la empresa ■ Otros gastos de personal

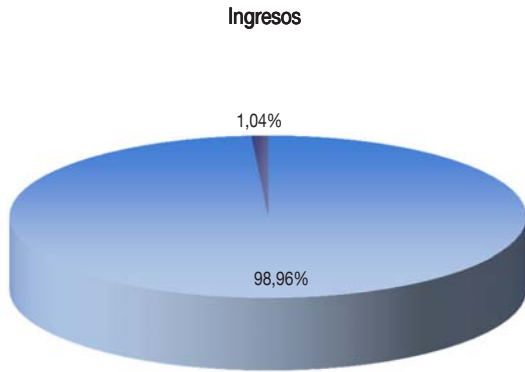
11. ACTIVIDAD: Sedes centrales, servicios jurídicos y de contabilidad

PRINCIPALES RESULTADOS	Total empresas	Menos de 5 ocupados	5 o más ocupados
NÚMERO DE EMPRESAS	932	818	114
EMPLEO			
Total ocupados	2.616	1.427	1.188
Asalariados	1.651	658	993
INGRESOS DE EXPLOTACIÓN	140.941,75	65.062,07	75.879,68
Importe neto de la cifra de negocios	139.478,49	64.133,47	75.345,02
Otros ingresos	1.463,26	928,61	534,65
GASTOS DE EXPLOTACIÓN	97.841,48	38.768,08	59.073,40
Compras de materias primas	122,67	71,90	50,76
Compras de otros aprovisionamientos	2.913,06	2.014,71	898,34
Compras de mercaderías	0,57	0,57	0,00
Trabajos realizados por otras empresas	7.589,08	3.372,72	4.216,35
Gastos de personal	55.259,04	18.266,95	36.992,10
Gastos de servicios exteriores	27.723,96	12.938,76	14.785,20
Resto de gastos de explotación	4.233,10	2.102,46	2.130,65
INVERSIONES EN ACTIVOS MATERIALES	2.347,38	2.006,15	341,23
Compras de inmovilizado material	2.393,19	2.033,88	359,31
Ventas de inmovilizado material	45,81	27,73	18,09
RESULTADO DE EXPLOTACIÓN	43.100,27	26.294,00	16.806,28
MACROMAGNITUDES BÁSICAS			
Valor de la producción a precios básicos	140.787,94	64.959,66	75.828,28
Consumos intermedios	39.710,70	19.081,81	20.628,89
Valor añadido bruto a precios básicos	101.077,23	45.877,84	55.199,39
Otros impuestos sobre la producción	337,44	252,67	84,77
Otras subvenciones sobre la producción	212,11	120,43	91,68
Otros impuestos netos de la producción	125,33	132,24	-6,91
Valor añadido bruto a costes de los factores	100.951,90	45.745,60	55.206,30
Gastos de personal	55.259,04	18.266,95	36.992,10
Excedente bruto de explotación	45.692,85	27.478,66	18.214,20
PROCEDENCIA GEOGRÁFICA DE LOS CONSUMOS			
La Rioja	9.236,29	5.155,34	4.080,95
Resto de España	1.098,34	226,66	871,68
Unión Europea	261,01	48,17	212,84
Resto del Mundo	29,74	29,74	0,00
DESTINO GEOGRÁFICO DE LAS VENTAS			
La Rioja	122.394,09	60.549,80	61.844,29
Resto de España	13.590,03	2.871,93	10.718,10
Unión Europea	2.917,49	319,89	2.597,60
Resto del Mundo	576,89	391,86	185,04
COEFICIENTES			
Salario medio	27.351,68	23.817,84	29.694,26
Productividad por persona empleada	38.645,10	32.143,19	46.455,18

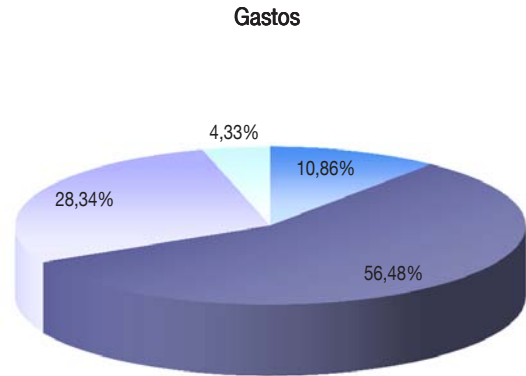
FUENTE: Elaboración propia a partir de la Encuesta Anual de Servicios (INE).

Unidades: miles de euros, excepto coeficientes calculados que se expresa en euros y empleo.

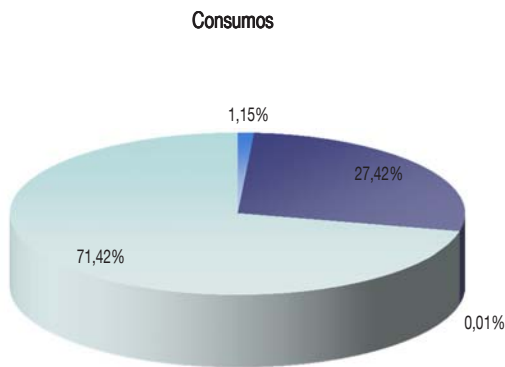
11. ACTIVIDAD: Sedes centrales, servicios jurídicos y de contabilidad



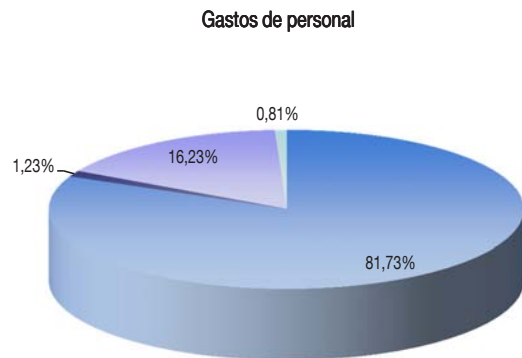
■ Importe neto de la cifra de negocios ■ Otros ingresos



■ Total de compras y trabajos realizados ■ Total de Gastos de Personal
 ■ Total de Servicios Exteriores ■ Resto de gastos de explotación



■ Compras de materias primas ■ Compras de otros aprovisionamientos
 ■ Compras de mercaderías ■ Trabajos realizados por otras empresas



■ Sueldos y salarios ■ Indemnizaciones
 ■ Seguridad Social a cargo de la empresa ■ Otros gastos de personal

12. ACTIVIDAD: Servicios técnicos de arquitectura e ingeniería; ensayos y análisis técnicos

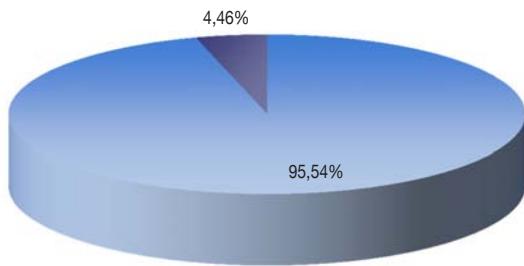
PRINCIPALES RESULTADOS	Total empresas	Menos de 5 ocupados	5 o más ocupados
NÚMERO DE EMPRESAS	594	546	48
EMPLEO			
Total ocupados	1.215	739	476
Asalariados	624	175	449
INGRESOS DE EXPLOTACIÓN	64.439,32	29.172,07	35.267,24
Importe neto de la cifra de negocios	61.562,12	28.410,34	33.151,78
Otros ingresos	2.877,20	761,73	2.115,47
GASTOS DE EXPLOTACIÓN	59.673,39	25.091,58	34.581,82
Compras de materias primas	371,92	371,92	0,00
Compras de otros aprovisionamientos	3.570,44	2.204,74	1.365,70
Compras de mercaderías	3.714,57	104,11	3.610,46
Trabajos realizados por otras empresas	5.956,90	4.562,29	1.394,61
Gastos de personal	23.903,85	6.230,49	17.673,37
Gastos de servicios exteriores	18.274,84	9.865,77	8.409,06
Resto de gastos de explotación	3.880,88	1.752,26	2.128,62
INVERSIONES EN ACTIVOS MATERIALES	1.288,13	267,80	1.020,34
Compras de inmovilizado material	1.467,71	267,82	1.199,88
Ventas de inmovilizado material	179,57	0,03	179,55
RESULTADO DE EXPLOTACIÓN	4.765,92	4.080,50	685,43
MACROMAGNITUDES BÁSICAS			
Valor de la producción a precios básicos	60.441,19	28.669,65	31.771,54
Consumos intermedios	28.943,24	17.387,67	11.555,57
Valor añadido bruto a precios básicos	31.497,95	11.281,98	20.215,97
Otros impuestos sobre la producción	579,33	181,82	397,50
Otras subvenciones sobre la producción	1.765,18	679,36	1.085,81
Otros impuestos netos de la producción	-1.185,85	-497,54	-688,31
Valor añadido bruto a costes de los factores	32.683,80	11.779,52	20.904,27
Gastos de personal	23.903,85	6.230,49	17.673,37
Excedente bruto de explotación	8.779,94	5.549,04	3.230,91
PROCEDENCIA GEOGRÁFICA DE LOS CONSUMOS			
La Rioja	9.690,67	6.324,18	3.366,48
Resto de España	2.136,94	855,69	1.281,25
Unión Europea	417,37	56,74	360,63
Resto del Mundo	1.368,84	6,44	1.362,40
DESTINO GEOGRÁFICO DE LAS VENTAS			
La Rioja	43.042,84	23.421,08	19.621,75
Resto de España	13.699,16	4.804,74	8.894,43
Unión Europea	1.378,92	130,92	1.248,00
Resto del Mundo	3.441,20	53,60	3.387,60
COEFICIENTES			
Salario medio	29.416,24	26.264,29	30.642,57
Productividad por persona empleada	25.922,23	15.260,78	42.487,03

FUENTE: Elaboración propia a partir de la Encuesta Anual de Servicios (INE).

Unidades: miles de euros, excepto coeficientes calculados que se expresa en euros y empleo.

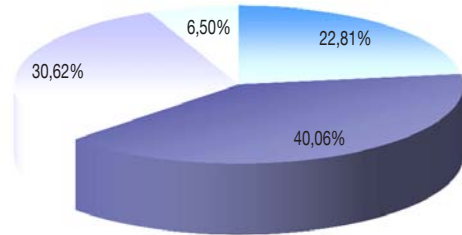
12. ACTIVIDAD: Servicios técnicos de arquitectura e ingeniería; ensayos y análisis técnicos

Ingresos



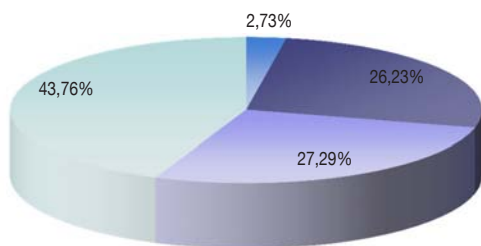
■ Importe neto de la cifra de negocios ■ Otros ingresos

Gastos



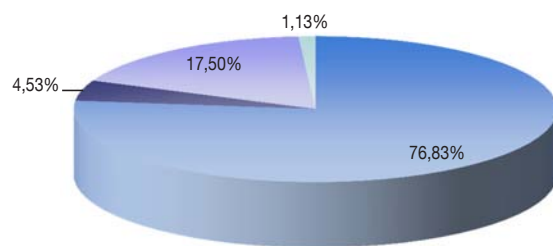
■ Total de compras y trabajos realizados ■ Total de Gastos de Personal
■ Total de Servicios Exteriores ■ Resto de gastos de explotación

Consumos



■ Compras de materias primas ■ Compras de otros aprovisionamientos
■ Compras de mercaderías ■ Trabajos realizados por otras empresas

Gastos de personal



■ Sueldos y salarios ■ Indemnizaciones
■ Seguridad Social a cargo de la empresa ■ Otros gastos de personal

13. ACTIVIDAD: Investigación y desarrollo y otros servicios técnicos

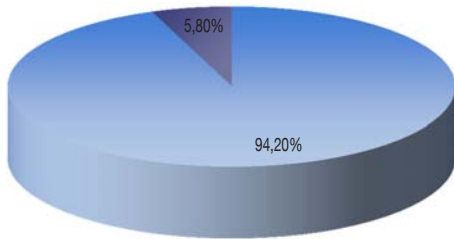
PRINCIPALES RESULTADOS	Total empresas	Menos de 5 ocupados	5 o más ocupados
NÚMERO DE EMPRESAS	486	445	40
EMPLEO			
Total ocupados	1.144	687	456
Asalariados	671	240	432
INGRESOS DE EXPLOTACIÓN	48.542,17	20.186,64	28.355,53
Importe neto de la cifra de negocios	45.727,21	18.740,30	26.986,91
Otros ingresos	2.814,96	1.446,34	1.368,62
GASTOS DE EXPLOTACIÓN	46.508,38	17.439,18	29.069,20
Compras de materias primas	1.033,63	341,90	691,73
Compras de otros aprovisionamientos	3.478,91	2.185,21	1.293,69
Compras de mercaderías	7.519,67	1.155,46	6.364,21
Trabajos realizados por otras empresas	3.836,23	2.567,86	1.268,37
Gastos de personal	17.686,05	4.646,62	13.039,42
Gastos de servicios exteriores	9.827,25	4.870,97	4.956,28
Resto de gastos de explotación	3.126,64	1.671,14	1.455,50
INVERSIONES EN ACTIVOS MATERIALES	2.888,74	2.456,86	431,89
Compras de inmovilizado material	3.082,74	2.466,87	615,88
Ventas de inmovilizado material	194,00	10,01	183,99
RESULTADO DE EXPLOTACIÓN	2.033,79	2.747,47	-713,67
MACROMAGNITUDES BÁSICAS			
Valor de la producción a precios básicos	38.611,52	17.667,32	20.944,21
Consumos intermedios	18.755,71	10.597,71	8.158,00
Valor añadido bruto a precios básicos	19.855,81	7.069,61	12.786,21
Otros impuestos sobre la producción	114,72	22,94	91,78
Otras subvenciones sobre la producción	2.470,67	1.401,93	1.068,74
Otros impuestos netos de la producción	-2.355,95	-1.378,99	-976,95
Valor añadido bruto a costes de los factores	22.211,76	8.448,60	13.763,16
Gastos de personal	17.686,05	4.646,62	13.039,42
Excedente bruto de explotación	4.525,71	3.801,98	723,74
PROCEDENCIA GEOGRÁFICA DE LOS CONSUMOS			
La Rioja	9.806,32	5.327,77	4.478,54
Resto de España	5.803,05	918,05	4.885,00
Unión Europea	230,96	4,33	226,63
Resto del Mundo	28,11	0,28	27,83
DESTINO GEOGRÁFICO DE LAS VENTAS			
La Rioja	31.397,33	17.092,32	14.305,00
Resto de España	13.512,12	1.429,24	12.082,88
Unión Europea	559,04	215,92	343,11
Resto del Mundo	258,73	2,81	255,92
COEFICIENTES			
Salario medio	20.310,62	15.329,96	23.077,69
Productividad por persona empleada	17.361,76	10.287,20	28.013,63

FUENTE: Elaboración propia a partir de la Encuesta Anual de Servicios (INE).

Unidades: miles de euros, excepto coeficientes calculados que se expresa en euros y empleo.

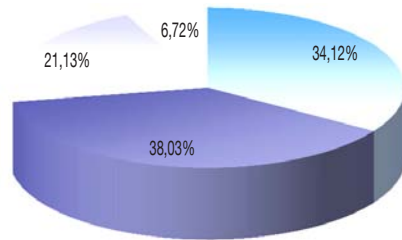
13. ACTIVIDAD: Investigación y desarrollo y otros servicios técnicos

Ingresos



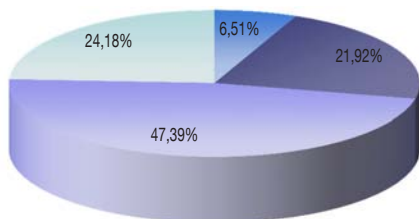
■ Importe neto de la cifra de negocios ■ Otros ingresos

Gastos



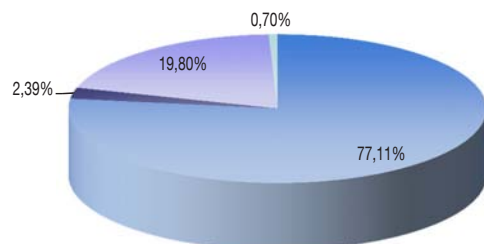
■ Total de compras y trabajos realizados ■ Total de Gastos de Personal
■ Total de Servicios Exteriores ■ Resto de gastos de explotación

Consumos



■ Compras de materias primas ■ Compras de otros aprovisionamientos
■ Compras de mercaderías ■ Trabajos realizados por otras empresas

Gastos de personal



■ Sueldos y salarios ■ Indemnizaciones
■ Seguridad Social a cargo de la empresa ■ Otros gastos de personal

14. ACTIVIDAD: Actividades de agencias de viajes, operadores turísticos, servicios de reservas y actividades relacionadas con los mismos

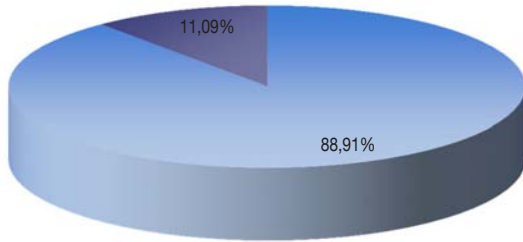
PRINCIPALES RESULTADOS	Total empresas	Menos de 5 ocupados	5 o más ocupados
NÚMERO DE EMPRESAS	61	52	9
EMPLEO			
Total ocupados	222	92	130
Asalariados	178	49	129
INGRESOS DE EXPLOTACIÓN	48.865,98	3.794,48	45.071,50
Importe neto de la cifra de negocios	43.448,99	3.762,01	39.686,98
Otros ingresos	5.417,00	32,48	5.384,52
GASTOS DE EXPLOTACIÓN	50.725,27	4.195,55	46.529,72
Compras de materias primas	4,54	4,54	0,00
Compras de otros aprovisionamientos	2.322,61	3,48	2.319,13
Compras de mercaderías	32.298,95	1.896,38	30.402,57
Trabajos realizados por otras empresas	4.312,04	95,17	4.216,87
Gastos de personal	4.681,48	816,97	3.864,51
Gastos de servicios exteriores	5.424,42	1.166,90	4.257,52
Resto de gastos de explotación	1.681,22	212,11	1.469,11
INVERSIONES EN ACTIVOS MATERIALES	441,60	30,04	411,56
Compras de inmovilizado material	592,78	30,04	562,74
Ventas de inmovilizado material	151,18	0,00	151,18
RESULTADO DE EXPLOTACIÓN	-1.859,29	-401,07	-1.458,22
MACROMAGNITUDES BÁSICAS			
Valor de la producción a precios básicos	12.416,69	1.857,58	10.559,11
Consumos intermedios	12.080,16	1.277,20	10.802,96
Valor añadido bruto a precios básicos	336,53	580,38	-243,85
Otros impuestos sobre la producción	679,80	4,06	675,74
Otras subvenciones sobre la producción	4.094,50	0,07	4.094,43
Otros impuestos netos de la producción	-3.414,70	3,99	-3.418,69
Valor añadido bruto a costes de los factores	3.751,24	576,39	3.174,84
Gastos de personal	4.681,48	816,97	3.864,51
Excedente bruto de explotación	-930,25	-240,57	-689,67
PROCEDENCIA GEOGRÁFICA DE LOS CONSUMOS			
La Rioja	8.231,93	394,36	7.837,57
Resto de España	27.008,51	855,34	26.153,17
Unión Europea	2.248,40	359,84	1.888,56
Resto del Mundo	1.449,31	390,04	1.059,27
DESTINO GEOGRÁFICO DE LAS VENTAS			
La Rioja	9.991,00	1.917,58	8.073,42
Resto de España	25.786,80	1.050,77	24.736,03
Unión Europea	5.185,87	359,03	4.826,84
Resto del Mundo	2.485,31	434,62	2.050,69
COEFICIENTES			
Salario medio	20.105,58	13.054,06	22.756,73
Productividad por persona empleada	1.518,65	6.336,07	-1.875,78

FUENTE: Elaboración propia a partir de la Encuesta Anual de Servicios (INE).

Unidades: miles de euros, excepto coeficientes calculados que se expresa en euros y empleo.

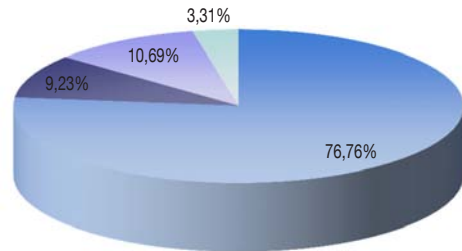
14. ACTIVIDAD: Actividades de agencias de viajes, operadores turísticos, servicios de reservas y actividades relacionadas con los mismos

Ingresos



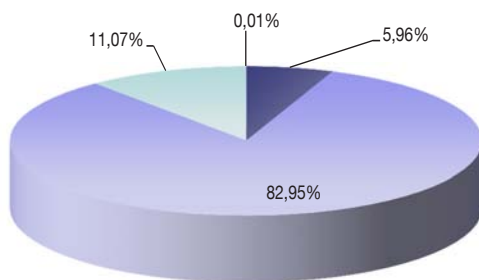
■ Importe neto de la cifra de negocios ■ Otros ingresos

Gastos



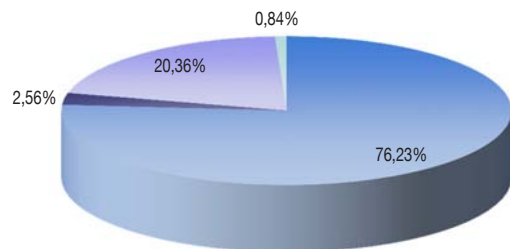
■ Total de compras y trabajos realizados ■ Total de Gastos de Personal
■ Total de Servicios Exteriores ■ Resto de gastos de explotación

Consumos



■ Compras de materias primas ■ Compras de otros aprovisionamientos
■ Compras de mercaderías ■ Trabajos realizados por otras empresas

Gastos de personal



■ Sueldos y salarios ■ Indemnizaciones
■ Seguridad Social a cargo de la empresa ■ Otros gastos de personal

15. ACTIVIDAD: Resto de servicios administrativos

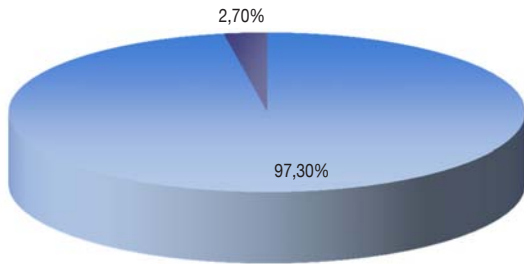
PRINCIPALES RESULTADOS	Total empresas	Menos de 5 ocupados	5 o más ocupados
NÚMERO DE EMPRESAS	467	342	125
EMPLEO			
Total ocupados	4.972	546	4.426
Asalariados	4.525	201	4.324
INGRESOS DE EXPLOTACIÓN	137.599,51	13.621,85	123.977,65
Importe neto de la cifra de negocios	133.886,64	13.352,95	120.533,69
Otros ingresos	3.712,86	268,90	3.443,96
GASTOS DE EXPLOTACIÓN	113.824,47	9.172,60	104.651,86
Compras de materias primas	1.248,45	142,32	1.106,13
Compras de otros aprovisionamientos	6.927,04	1.268,39	5.658,65
Compras de mercaderías	1.411,36	167,45	1.243,91
Trabajos realizados por otras empresas	6.347,14	790,02	5.557,12
Gastos de personal	81.849,96	3.707,70	78.142,26
Gastos de servicios exteriores	13.477,45	2.168,52	11.308,92
Resto de gastos de explotación	2.563,08	928,21	1.634,87
INVERSIONES EN ACTIVOS MATERIALES	1.465,61	107,10	1.358,51
Compras de inmovilizado material	1.655,14	113,44	1.541,70
Ventas de inmovilizado material	189,53	6,34	183,19
RESULTADO DE EXPLOTACIÓN	23.775,04	4.449,25	19.325,79
MACROMAGNITUDES BÁSICAS			
Valor de la producción a precios básicos	135.892,23	13.445,17	122.447,06
Consumos intermedios	28.326,59	4.668,30	23.658,28
Valor añadido bruto a precios básicos	107.565,64	8.776,86	98.788,78
Otros impuestos sobre la producción	313,08	27,49	285,59
Otras subvenciones sobre la producción	498,55	0,00	498,55
Otros impuestos netos de la producción	-185,47	27,49	-212,96
Valor añadido bruto a costes de los factores	107.751,11	8.749,37	99.001,74
Gastos de personal	81.849,96	3.707,70	78.142,26
Excedente bruto de explotación	25.901,15	5.041,67	20.859,48
PROCEDENCIA GEOGRÁFICA DE LOS CONSUMOS			
La Rioja	9.397,57	1.823,43	7.574,14
Resto de España	5.820,47	373,60	5.446,87
Unión Europea	339,03	171,12	167,91
Resto del Mundo	376,92	0,02	376,90
DESTINO GEOGRÁFICO DE LAS VENTAS			
La Rioja	91.332,07	12.803,45	78.528,62
Resto de España	42.324,20	549,50	41.774,70
Unión Europea	212,11	0,00	212,11
Resto del Mundo	18,26	0,00	18,26
COEFICIENTES			
Salario medio	13.694,06	14.890,99	13.638,35
Productividad por persona empleada	21.634,94	16.081,11	22.319,80

FUENTE: Elaboración propia a partir de la Encuesta Anual de Servicios (INE).

Unidades: miles de euros, excepto coeficientes calculados que se expresa en euros y empleo.

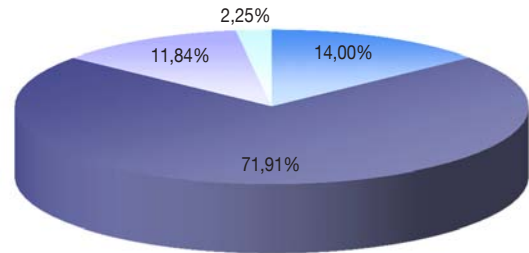
15. ACTIVIDAD: Resto de servicios administrativos

Ingresos



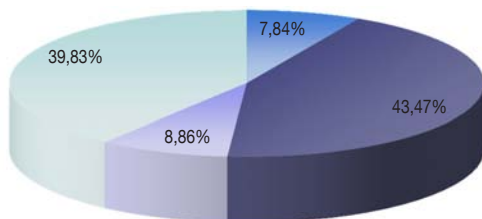
■ Importe neto de la cifra de negocios ■ Otros ingresos

Gastos



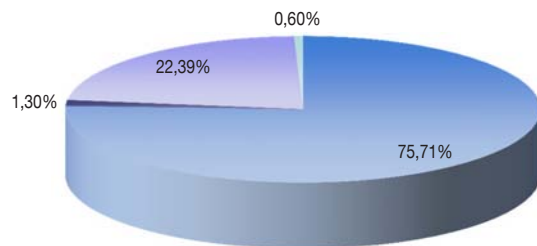
■ Total de compras y trabajos realizados ■ Total de Gastos de Personal
■ Total de Servicios Exteriores ■ Resto de gastos de explotación

Consumos



■ Compras de materias primas ■ Compras de otros aprovisionamientos
■ Compras de mercaderías ■ Trabajos realizados por otras empresas

Gastos de personal



■ Sueldos y salarios ■ Indemnizaciones
■ Seguridad Social a cargo de la empresa ■ Otros gastos de personal

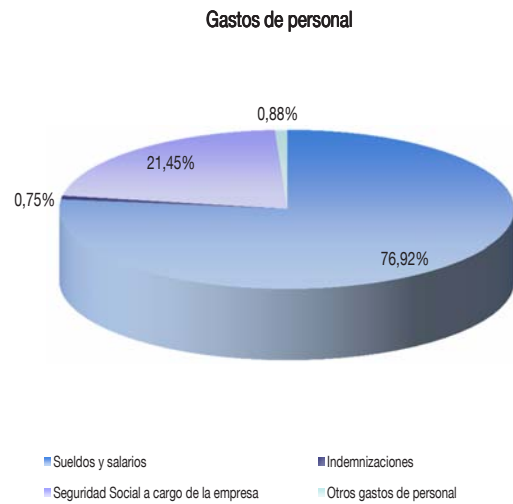
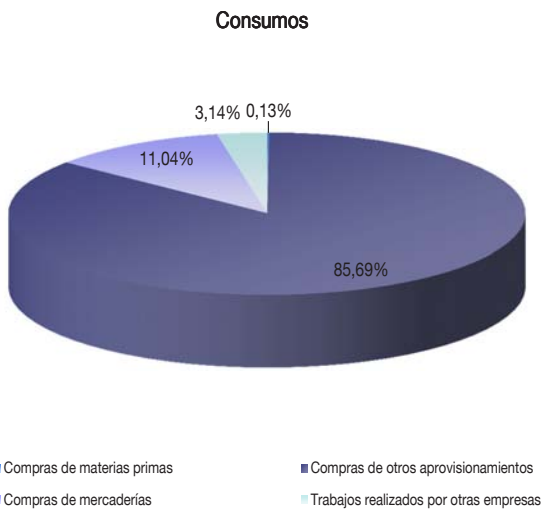
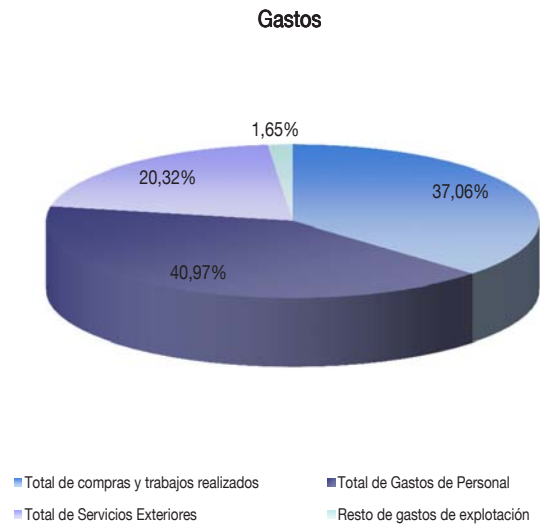
16. ACTIVIDAD: Reparación de ordenadores, efectos personales y artículos de uso doméstico

PRINCIPALES RESULTADOS	Total empresas	Menos de 5 ocupados	5 o más ocupados
NÚMERO DE EMPRESAS	139	130	8
EMPLEO			
Total ocupados	234	170	63
Asalariados	108	46	61
INGRESOS DE EXPLOTACIÓN	7.421,43	4.469,39	2.952,04
Importe neto de la cifra de negocios	7.377,31	4.426,52	2.950,79
Otros ingresos	44,12	42,87	1,25
GASTOS DE EXPLOTACIÓN	5.997,31	3.011,31	2.985,99
Compras de materias primas	2,83	2,83	0,00
Compras de otros aprovisionamientos	1.904,69	1.274,01	630,68
Compras de mercaderías	245,49	105,92	139,57
Trabajos realizados por otras empresas	69,69	0,00	69,69
Gastos de personal	2.457,23	808,44	1.648,78
Gastos de servicios exteriores	1.218,46	758,63	459,84
Resto de gastos de explotación	98,92	61,48	37,43
INVERSIONES EN ACTIVOS MATERIALES	53,38	45,06	8,33
Compras de inmovilizado material	53,38	45,06	8,33
Ventas de inmovilizado material	0,00	0,00	0,00
RESULTADO DE EXPLOTACIÓN	1.424,13	1.458,08	-33,95
MACROMAGNITUDES BÁSICAS			
Valor de la producción a precios básicos	7.121,37	4.321,47	2.799,90
Consumos intermedios	3.026,13	1.882,65	1.143,48
Valor añadido bruto a precios básicos	4.095,24	2.438,82	1.656,42
Otros impuestos sobre la producción	6,55	4,04	2,51
Otras subvenciones sobre la producción	43,37	42,13	1,24
Otros impuestos netos de la producción	-36,82	-38,08	1,27
Valor añadido bruto a costes de los factores	4.132,06	2.476,90	1.655,15
Gastos de personal	2.457,23	808,44	1.648,78
Excedente bruto de explotación	1.674,83	1.668,46	6,37
PROCEDENCIA GEOGRÁFICA DE LOS CONSUMOS			
La Rioja	1.029,17	784,25	244,92
Resto de España	1.130,06	538,64	591,43
Unión Europea	63,47	59,87	3,59
Resto del Mundo	0,00	0,00	0,00
DESTINO GEOGRÁFICO DE LAS VENTAS			
La Rioja	6.840,30	4.164,92	2.675,38
Resto de España	510,81	235,40	275,41
Unión Europea	16,86	16,86	0,00
Resto del Mundo	9,33	9,33	0,00
COEFICIENTES			
Salario medio	17.565,22	13.442,39	20.691,03
Productividad por persona empleada	17.510,45	14.306,12	26.126,48

FUENTE: Elaboración propia a partir de la Encuesta Anual de Servicios (INE).

Unidades: miles de euros, excepto coeficientes calculados que se expresa en euros y empleo.

16. ACTIVIDAD: Reparación de ordenadores, efectos personales y artículos de uso doméstico



17. ACTIVIDAD: Comercio

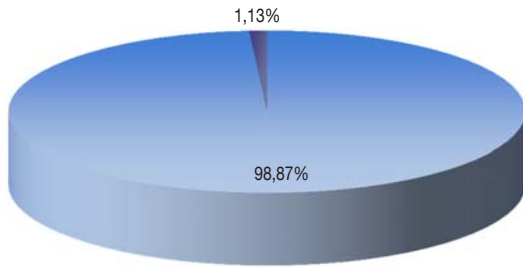
PRINCIPALES RESULTADOS	Total empresas	Menos de 5 ocupados	5 o más ocupados
NÚMERO DE EMPRESAS	5.383	4.635	748
EMPLEO			
Total ocupados	17.966	7.756	10.210
Asalariados	13.227	3.410	9.817
INGRESOS DE EXPLOTACIÓN	3.145.859,49	914.394,01	2.231.465,48
Importe neto de la cifra de negocios	3.110.426,57	909.778,73	2.200.647,84
Otros ingresos	35.432,92	4.615,28	30.817,64
GASTOS DE EXPLOTACIÓN	2.994.078,14	835.109,51	2.158.968,63
Compras de materias primas	16.774,84	4.108,90	12.665,93
Compras de otros aprovisionamientos	72.678,81	25.398,08	47.280,73
Compras de mercaderías	2.189.563,79	617.615,11	1.571.948,68
Trabajos realizados por otras empresas	32.680,86	10.548,74	22.132,11
Gastos de personal	345.547,68	78.143,27	267.404,41
Gastos de servicios exteriores	284.661,35	85.669,35	198.992,00
Resto de gastos de explotación	52.170,81	13.626,05	38.544,76
INVERSIONES EN ACTIVOS MATERIALES	35.222,40	9.028,97	26.193,43
Compras de inmovilizado material	45.229,34	10.988,41	34.240,93
Ventas de inmovilizado material	10.006,94	1.959,44	8.047,51
RESULTADO DE EXPLOTACIÓN	151.781,35	79.284,50	72.496,85
MACROMAGNITUDES BÁSICAS			
Valor de la producción a precios básicos	941.084,13	291.959,41	649.124,72
Consumos intermedios	412.284,27	126.645,78	285.638,50
Valor añadido bruto a precios básicos	528.799,86	165.313,63	363.486,23
Otros impuestos sobre la producción	4.745,40	1.199,94	3.545,46
Otras subvenciones sobre la producción	5.002,44	1.275,45	3.726,99
Otros impuestos netos de la producción	-257,04	-75,51	-181,53
Valor añadido bruto a costes de los factores	529.056,90	165.389,14	363.667,76
Gastos de personal	345.547,69	78.143,28	267.404,41
Excedente bruto de explotación	183.509,21	87.245,86	96.263,35
PROCEDENCIA GEOGRÁFICA DE LOS CONSUMOS			
La Rioja	877.735,68	465.131,49	412.604,18
Resto de España	1.145.669,80	164.047,91	981.621,89
Unión Europea	147.412,28	20.933,20	126.479,08
Resto del Mundo	140.880,54	7.558,23	133.322,31
DESTINO GEOGRÁFICO DE LAS VENTAS			
La Rioja	1.685.912,11	686.410,57	999.501,54
Resto de España	1.294.199,68	199.130,79	1.095.068,89
Unión Europea	106.686,40	17.087,10	89.599,29
Resto del Mundo	23.628,38	7.150,27	16.478,12
COEFICIENTES			
Salario medio	20.221,35	18.152,46	20.940,08
Productividad por persona empleada	29.433,08	21.314,86	35.599,67

FUENTE: Elaboración propia a partir de la Encuesta Anual de Comercio (INE).

Unidades: miles de euros, excepto coeficientes calculados que se expresa en euros y empleo.

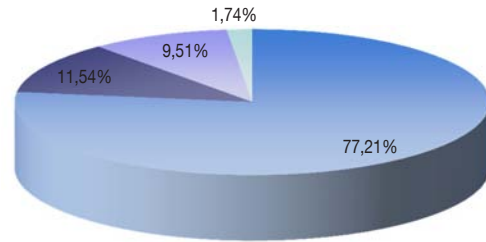
17. ACTIVIDAD: Comercio

Ingresos



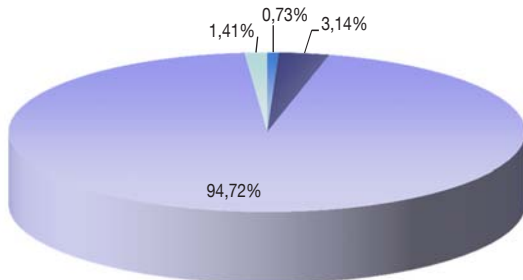
■ Importe neto de la cifra de negocios ■ Otros ingresos

Gastos



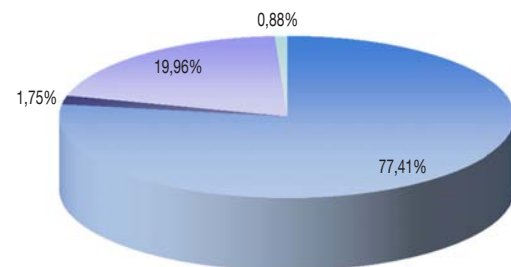
■ Total de compras y trabajos realizados ■ Total de Gastos de Personal
■ Total de Servicios Exteriores ■ Resto de gastos de explotación

Consumos



■ Compras de materias primas ■ Compras de otros aprovisionamientos
■ Compras de mercaderías ■ Trabajos realizados por otras empresas

Gastos de personal



■ Sueldos y salarios ■ Indemnizaciones
■ Seguridad Social a cargo de la empresa ■ Otros gastos de personal

18. ACTIVIDAD: Turismo

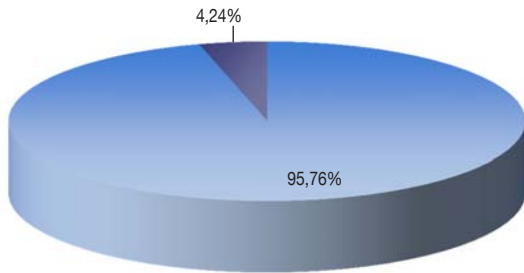
PRINCIPALES RESULTADOS	Total empresas	Menos de 5 ocupados	5 o más ocupados
NÚMERO DE EMPRESAS	2.420	1.818	602
EMPLEO			
Total ocupados	10.950	3.622	7.327
Asalariados	7.672	1.264	6.408
INGRESOS DE EXPLOTACIÓN	547.884,00	138.483,02	409.400,98
Importe neto de la cifra de negocios	524.634,87	136.896,52	387.738,35
Otros ingresos	23.249,13	1.586,50	21.662,63
GASTOS DE EXPLOTACIÓN	521.445,01	121.244,80	400.200,22
Compras de materias primas	129.609,82	50.317,18	79.292,64
Compras de otros aprovisionamientos	19.733,18	2.743,01	16.990,16
Compras de mercaderías	37.904,34	4.771,77	33.132,57
Trabajos realizados por otras empresas	20.032,37	3.629,76	16.402,62
Gastos de personal	147.832,31	23.984,03	123.848,28
Gastos de servicios exteriores	111.492,51	30.445,15	81.047,35
Resto de gastos de explotación	54.840,48	5.353,89	49.486,59
INVERSIONES EN ACTIVOS MATERIALES	12.060,96	1.900,38	10.160,58
Compras de inmovilizado material	16.406,48	2.278,08	14.128,40
Ventas de inmovilizado material	4.345,52	377,70	3.967,82
RESULTADO DE EXPLOTACIÓN	26.438,98	17.238,22	9.200,76
MACROMAGNITUDES BÁSICAS			
Valor de la producción a precios básicos	496.328,78	133.019,35	363.309,43
Consumos intermedios	282.334,39	87.147,53	195.186,87
Valor añadido bruto a precios básicos	213.994,39	45.871,82	168.122,56
Otros impuestos sobre la producción	3.555,38	329,31	3.226,07
Otras subvenciones sobre la producción	13.712,90	834,02	12.878,88
Otros impuestos netos de la producción	-10.157,52	-504,71	-9.652,81
Valor añadido bruto a costes de los factores	224.151,91	46.376,54	177.775,37
Gastos de personal	147.832,31	23.984,03	123.848,28
Excedente bruto de explotación	76.319,60	22.392,51	53.927,09
PROCEDENCIA GEOGRÁFICA DE LOS CONSUMOS			
La Rioja	144.099,17	54.943,61	89.155,57
Resto de España	56.364,17	5.724,07	50.640,10
Unión Europea	5.349,21	397,25	4.951,96
Resto del Mundo	1.467,16	396,80	1.070,36
DESTINO GEOGRÁFICO DE LAS VENTAS			
La Rioja	373.096,74	125.296,97	247.799,77
Resto de España	127.311,47	10.356,26	116.955,21
Unión Europea	16.977,03	713,73	16.263,30
Resto del Mundo	7.249,62	529,56	6.720,06
COEFICIENTES			
Salario medio	14.345,18	14.921,08	14.231,60
Productividad por persona empleada	19.543,54	12.664,11	22.944,26

FUENTE: Elaboración propia a partir de la Encuesta Anual de Servicios (INE).

Unidades: miles de euros, excepto coeficientes calculados que se expresa en euros y empleo.

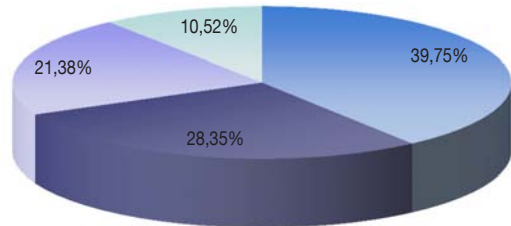
18. ACTIVIDAD: Turismo

Ingresos



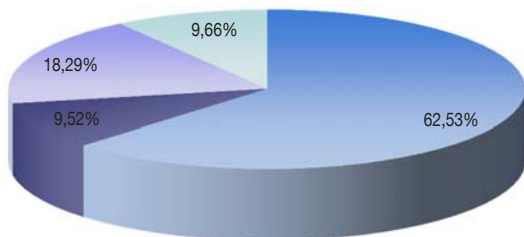
■ Importe neto de la cifra de negocios ■ Otros ingresos

Gastos



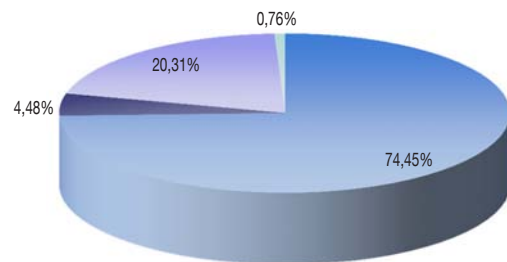
■ Total de compras y trabajos realizados ■ Total de Gastos de Personal
■ Total de Servicios Exteriores ■ Resto de gastos de explotación

Consumos



■ Compras de materias primas ■ Compras de otros aprovisionamientos
■ Compras de mercaderías ■ Trabajos realizados por otras empresas

Gastos de personal



■ Sueldos y salarios ■ Indemnizaciones
■ Seguridad Social a cargo de la empresa ■ Otros gastos de personal

19. ACTIVIDAD: Resto de Servicios

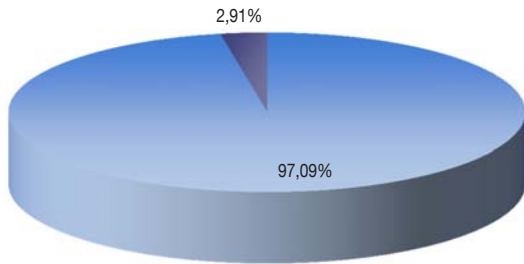
PRINCIPALES RESULTADOS	Total empresas	Menos de 5 ocupados	5 o más ocupados
NÚMERO DE EMPRESAS	4.423	3.940	482
EMPLEO			
Total ocupados	15.315	5.850	9.465
Asalariados	11.231	2.184	9.047
INGRESOS DE EXPLOTACIÓN	923.593,62	296.534,18	627.059,44
Importe neto de la cifra de negocios	896.750,97	290.887,22	605.863,75
Otros ingresos	26.842,66	5.646,96	21.195,70
GASTOS DE EXPLOTACIÓN	774.151,63	228.036,95	546.114,67
Compras de materias primas	6.044,86	1.306,99	4.737,87
Compras de otros aprovisionamientos	92.275,78	42.697,70	49.578,08
Compras de mercaderías	21.878,92	4.769,02	17.109,90
Trabajos realizados por otras empresas	109.494,14	23.361,31	86.132,82
Gastos de personal	298.598,26	59.303,01	239.295,25
Gastos de servicios exteriores	178.877,63	72.497,99	106.379,64
Resto de gastos de explotación	66.982,04	24.100,94	42.881,11
INVERSIONES EN ACTIVOS MATERIALES	30.821,95	8.275,02	22.546,93
Compras de inmovilizado material	37.892,13	10.299,81	27.592,32
Ventas de inmovilizado material	7.070,18	2.024,79	5.045,39
RESULTADO DE EXPLOTACIÓN	149.441,99	68.497,22	80.944,77
MACROMAGNITUDES BÁSICAS			
Valor de la producción a precios básicos	895.125,03	288.547,11	606.577,93
Consumos intermedios	390.517,91	142.399,27	248.118,64
Valor añadido bruto a precios básicos	504.607,12	146.147,84	358.459,29
Otros impuestos sobre la producción	6.608,89	3.760,50	2.848,40
Otras subvenciones sobre la producción	8.152,66	2.503,10	5.649,56
Otros impuestos netos de la producción	-1.543,77	1.257,40	-2.801,16
Valor añadido bruto a costes de los factores	506.150,89	144.890,44	361.260,45
Gastos de personal	298.598,26	59.303,01	239.295,25
Excedente bruto de explotación	207.552,63	85.587,43	121.965,20
PROCEDENCIA GEOGRÁFICA DE LOS CONSUMOS			
La Rioja	111.419,53	50.844,78	60.574,76
Resto de España	102.699,84	19.003,48	83.696,36
Unión Europea	12.862,29	1.526,53	11.335,77
Resto del Mundo	2.712,02	760,23	1.951,79
DESTINO GEOGRÁFICO DE LAS VENTAS			
La Rioja	534.239,90	239.008,04	295.231,87
Resto de España	322.251,72	47.964,23	274.287,49
Unión Europea	32.242,64	3.271,39	28.971,25
Resto del Mundo	8.016,71	643,56	7.373,14
COEFICIENTES			
Salario medio	20.582,67	21.791,83	20.290,84
Productividad por persona empleada	32.948,73	24.982,75	37.872,20

FUENTE: Elaboración propia a partir de la Encuesta Anual de Servicios (INE).

Unidades: miles de euros, excepto coeficientes calculados que se expresa en euros y empleo.

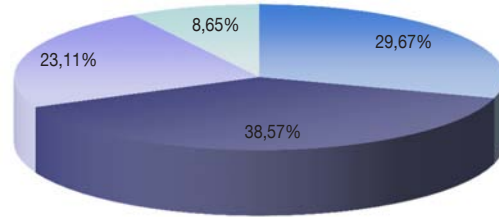
19. ACTIVIDAD: Resto de Servicios

Ingresos



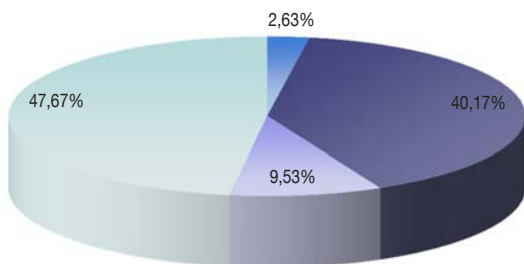
■ Importe neto de la cifra de negocios ■ Otros ingresos

Gastos



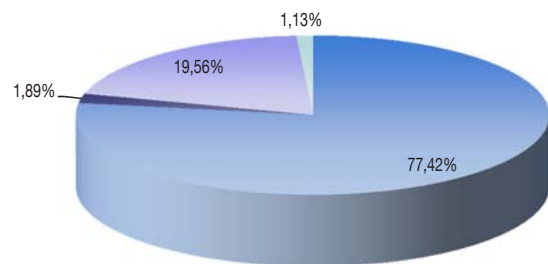
■ Total de compras y trabajos realizados ■ Total de Gastos de Personal
■ Total de Servicios Exteriores ■ Resto de gastos de explotación

Consumos



■ Compras de materias primas ■ Compras de otros aprovisionamientos
■ Compras de mercaderías ■ Trabajos realizados por otras empresas

Gastos de personal



■ Sueldos y salarios ■ Indemnizaciones
■ Seguridad Social a cargo de la empresa ■ Otros gastos de personal

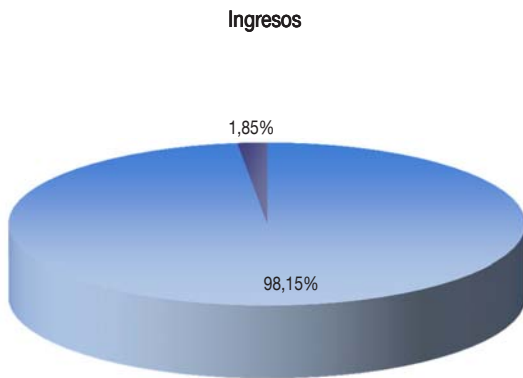
20. ACTIVIDAD: Total Sector Servicios

PRINCIPALES RESULTADOS	Total empresas	Menos de 5 ocupados	5 o más ocupados
NÚMERO DE EMPRESAS	12.225	10.394	1.832
EMPLEO			
Total ocupados	44.231	17.228	27.003
Asalariados	32.131	6.858	25.273
INGRESOS DE EXPLOTACIÓN	4.617.337,11	1.349.411,21	3.267.925,90
Importe neto de la cifra de negocios	4.531.812,40	1.337.562,47	3.194.249,93
Otros ingresos	85.524,70	11.848,74	73.675,97
GASTOS DE EXPLOTACIÓN	4.289.674,78	1.184.391,26	3.105.283,52
Compras de materias primas	152.429,52	55.733,07	96.696,44
Compras de otros aprovisionamientos	184.687,77	70.838,79	113.848,97
Compras de mercaderías	2.249.347,05	627.155,90	1.622.191,15
Trabajos realizados por otras empresas	162.207,37	37.539,81	124.667,56
Gastos de personal	791.978,25	161.430,31	630.547,94
Gastos de servicios exteriores	575.031,49	188.612,49	386.419,00
Resto de gastos de explotación	173.993,33	43.080,87	130.912,46
INVERSIONES EN ACTIVOS MATERIALES	78.105,30	19.204,37	58.900,93
Compras de inmovilizado material	99.527,95	23.566,30	75.961,65
Ventas de inmovilizado material	21.422,65	4.361,92	17.060,72
RESULTADO DE EXPLOTACIÓN	327.662,33	165.019,95	162.642,38
MACROMAGNITUDES BÁSICAS			
Valor de la producción a precios básicos	2.332.537,95	713.525,86	1.619.012,09
Consumos intermedios	1.085.136,58	356.192,57	728.944,01
Valor añadido bruto a precios básicos	1.247.401,37	357.333,29	890.068,08
Otros impuestos sobre la producción	14.909,67	5.289,75	9.619,92
Otras subvenciones sobre la producción	26.868,00	4.612,57	22.255,42
Otros impuestos netos de la producción	-11.958,33	677,17	-12.635,50
Valor añadido bruto a costes de los factores	1.259.359,70	356.656,12	902.703,58
Gastos de personal	791.978,26	161.430,32	630.547,94
Excedente bruto de explotación	467.381,44	195.225,79	272.155,65
PROCEDENCIA GEOGRÁFICA DE LOS CONSUMOS			
La Rioja	1.133.254,39	570.919,88	562.334,51
Resto de España	1.304.733,81	188.775,46	1.115.958,35
Unión Europea	165.623,78	22.856,98	142.766,80
Resto del Mundo	145.059,72	8.715,25	136.344,46
DESTINO GEOGRÁFICO DE LAS VENTAS			
La Rioja	2.593.248,75	1.050.715,57	1.542.533,18
Resto de España	1.743.762,87	257.451,28	1.486.311,59
Unión Europea	155.906,07	21.072,22	134.833,84
Resto del Mundo	38.894,71	8.323,39	30.571,32
COEFICIENTES			
Salario medio	18.944,54	18.715,76	19.006,62
Productividad por persona empleada	28.202,15	20.741,51	32.962,08

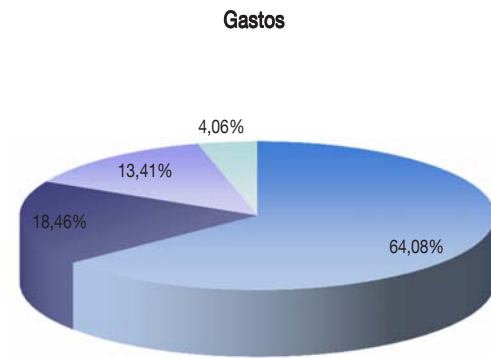
FUENTE: Elaboración propia a partir de la Encuesta Anual de Servicios y la Encuesta Anual de Comercio (INE).

Unidades: miles de euros, excepto coeficientes calculados que se expresa en euros y empleo.

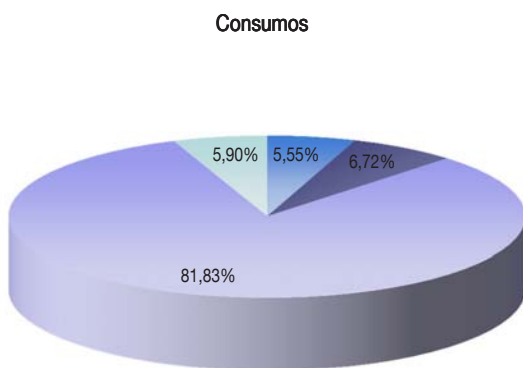
20. ACTIVIDAD: Total Sector Servicios



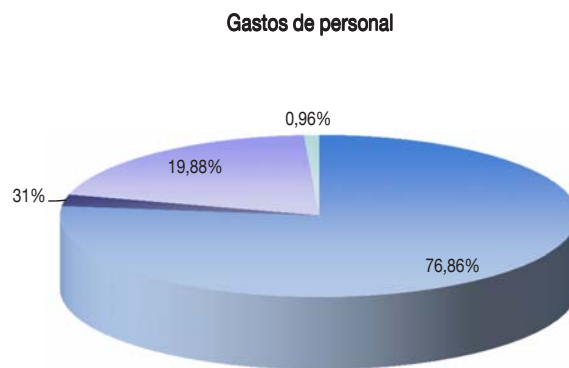
■ Importe neto de la cifra de negocios ■ Otros ingresos



■ Total de compras y trabajos realizados ■ Total de Gastos de Personal
■ Total de Servicios Exteriores ■ Resto de gastos de explotación



■ Compras de materias primas ■ Compras de otros aprovisionamientos
■ Compras de mercaderías ■ Trabajos realizados por otras empresas



■ Sueldos y salarios ■ Indemnizaciones
■ Seguridad Social a cargo de la empresa ■ Otros gastos de personal