

# La industria en la economía regional



## 2. LA INDUSTRIA EN LA ECONOMÍA REGIONAL

### 2.1. La participación de la industria en la producción total y en el empleo

Según los últimos datos reflejados en la Contabilidad Regional de España que elabora el Instituto Nacional de Estadística (INE), en 2007 (1ª Estimación) el sector industrial en La Rioja acumuló el 24,4% del Valor Añadido Bruto (VAB) regional, 9,3 puntos por encima de la media nacional, lo que le posicionó en el tercer lugar dentro de la clasificación autonómica.

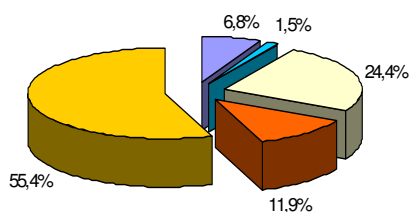
#### Valor Añadido Bruto y Producto Interior Bruto a p.m. Año 2007 (1ª Estimación)

	La Rioja		España	
	Euros	% Parti.	Euros	% Parti.
Agricultura	468.601	6,8	27.342.000	2,9
Energía	103.368	1,5	27.807.000	3,0
Industria	1.668.338	24,4	141.838.000	15,1
Construcción	811.998	11,9	115.181.000	12,2
Servicios	3.795.609	55,4	628.627.000	66,8
<b>Valor Añadido Bruto total</b>	<b>6.847.914</b>	<b>100,0</b>	<b>940.795.000</b>	<b>100,0</b>
Impuestos netos sobre los productos	793.781		109.053.000	
<b>Producto Interior Bruto a p.m</b>	<b>7.641.695</b>		<b>1.049.848.000</b>	

**Fuente:** Contabilidad Regional. INE

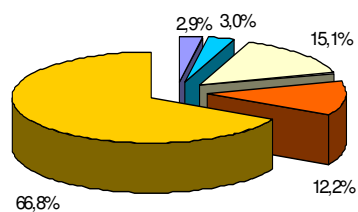
*Notas:* Datos económicos en miles de euros y en precios corrientes.

% Participación del V.A.B por Sectores  
La Rioja 2007



■ agricultura ■ energía ■ industria ■ construcción ■ servicios

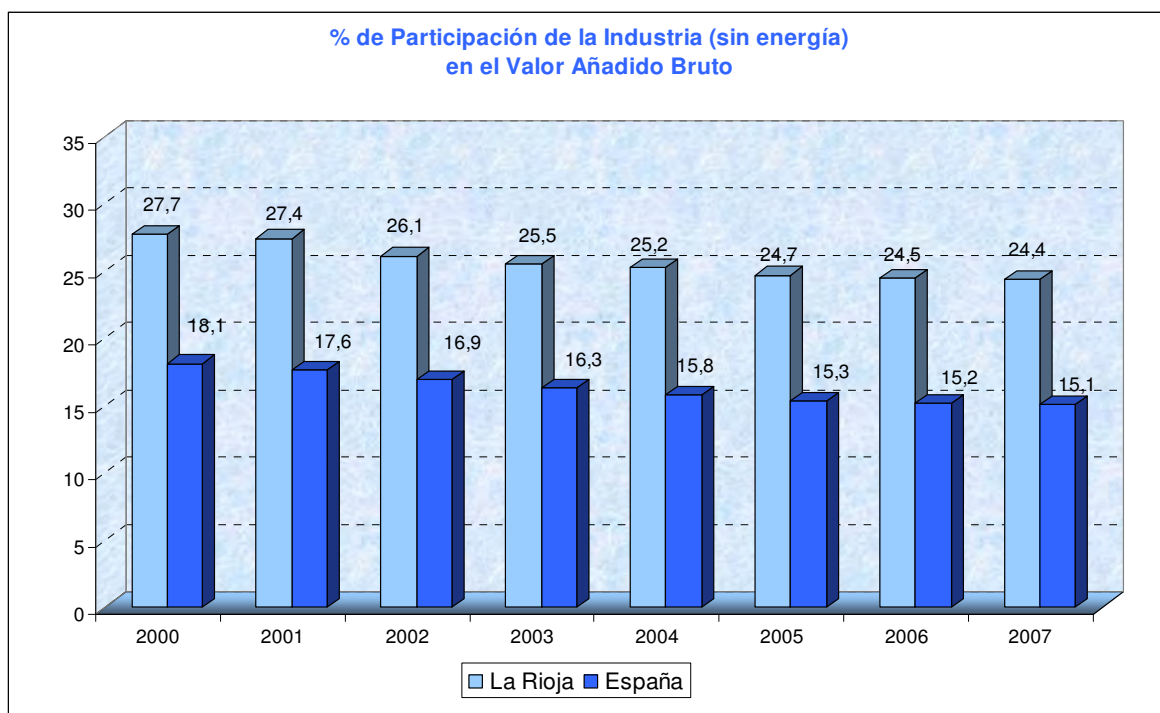
% Participación del V.A.B por Sectores  
España 2007



■ agricultura ■ energía ■ industria ■ construcción ■ servicios

Fuente: CFEINE

No obstante, la participación de la Industria en el VAB de nuestra Comunidad ha disminuido progresivamente desde el 27,7% al 24,4% entre 2000 y 2007, debido principalmente al fuerte incremento que ha registrado el sector Servicios.



**La industria riojana aportó el 24,4% del VAB en 2007**

**Valor Añadido Bruto. Año 2007 (1ª Estimación)**

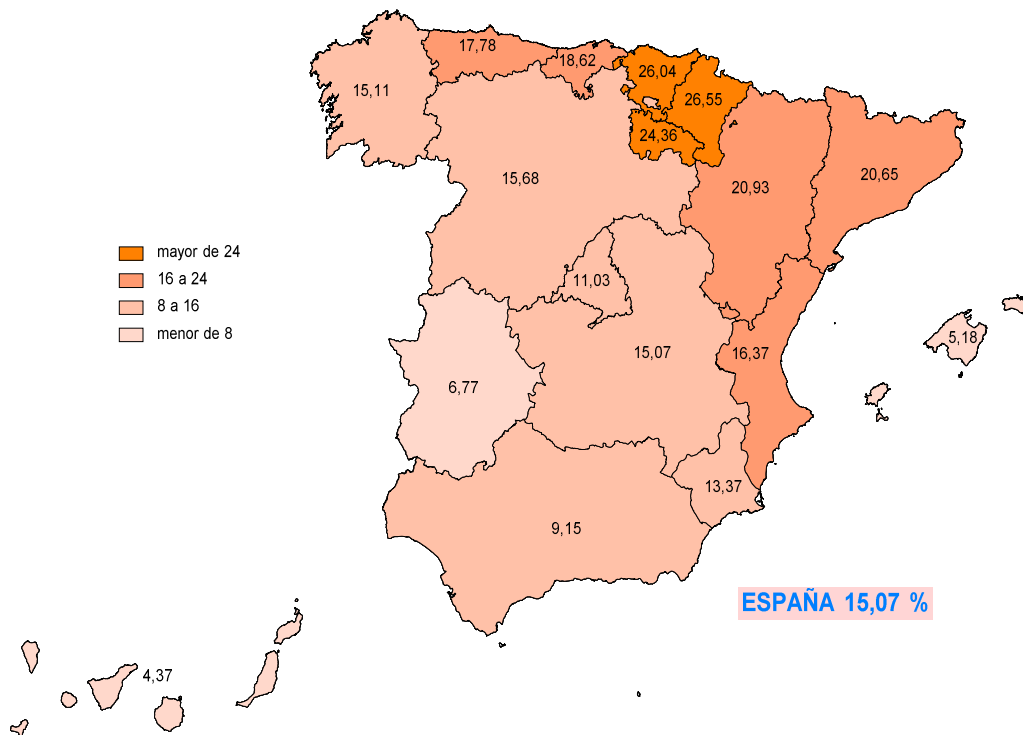
	VAB	% Valor Añadido Bruto				
		Agricultura	Energía	Industria	Construc.	Servicios
ESPAÑA	940.795.000	2,9	3,0	15,1	12,2	66,8
Andalucía	130.917.841	4,9	3,4	9,2	14,7	67,9
Aragón	29.214.600	4,3	2,9	20,9	12,3	59,5
Asturias	20.100.845	2,2	4,7	17,8	14,3	61,1
I.Balears	23.248.855	1,1	1,9	5,2	11,3	80,6
Canarias	37.983.121	1,3	2,9	4,4	12,5	78,9
Cantabria	11.872.034	3,2	2,3	18,6	14,1	61,8
Castilla y León	50.412.135	7,3	3,8	15,7	12,4	60,8
Castilla - La Mancha	32.441.276	9,0	5,7	15,1	14,6	55,6
Cataluña	176.129.809	1,4	2,1	20,7	10,5	65,3
C.Valenciana	91.766.072	2,3	2,0	16,4	13,0	66,5
Extremadura	15.504.927	9,1	3,4	6,8	16,6	64,1
Galicia	48.386.087	4,9	5,0	15,1	13,6	61,4
Madrid	164.019.167	0,2	2,2	11,0	10,9	75,7
Murcia	24.407.502	5,1	4,5	13,4	12,5	64,5
Navarra	15.859.474	2,8	1,9	26,6	11,7	57,0
País Vasco	58.379.594	1,2	4,1	26,0	10,3	58,4
<b>LA RIOJA</b>	<b>6.847.914</b>	<b>6,8</b>	<b>1,5</b>	<b>24,4</b>	<b>11,9</b>	<b>55,4</b>

**Fuente:** Contabilidad Regional. INE

*Notas: Datos economicos en miles de euros y precios corrientes*

En cuanto a la participación del VAB por sectores en 2007, Servicios lideró la actividad económica regional al aportar el 55,4% al VAB a precios corrientes. Le siguió Industria con un 24,4% y, en tercer lugar, Construcción con un 11,9%. Las actividades primarias representaron el 6,8% al VAB y, finalmente, Energía el 1,5%.

**% DE LA INDUSTRIA SOBRE EL VALOR AÑADIDO BRUTO. AÑO 2007**

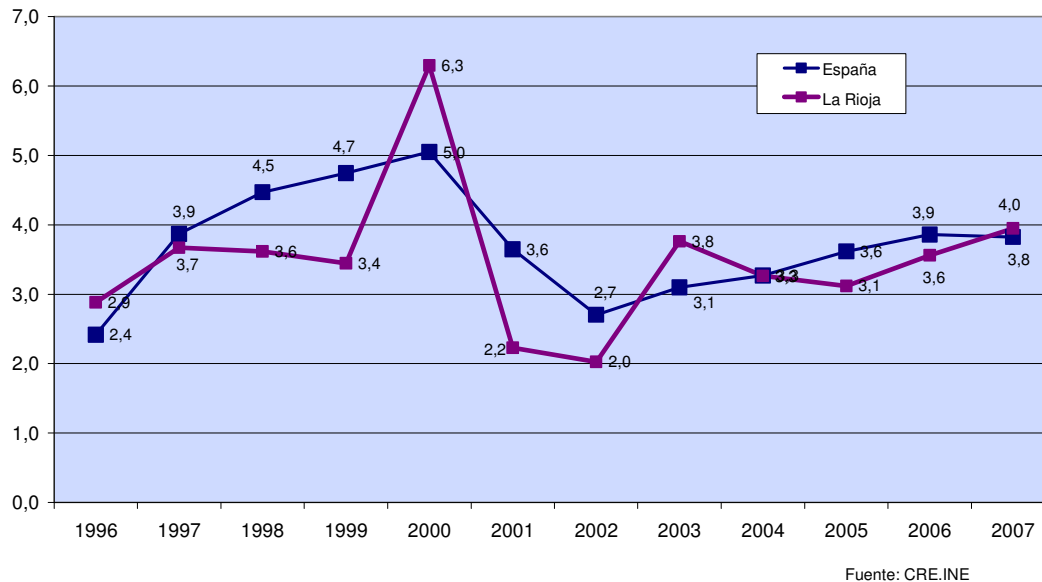


Por Comunidades Autónomas, La Rioja fue una de las regiones con mayor participación de la Industria en el VAB regional. En este sentido, en el mapa adjunto se puede observar que las comunidades de Navarra y País Vasco, junto con el corredor del Ebro, concentran los porcentajes más elevados de esta variable.

**La participación de la industria riojana en el VAB fue 9,3 puntos porcentuales mayor que en España**

En relación a la media nacional, en 2007 La Rioja mostró mayor peso en Industria (un 9,3 puntos mayor que España) y en Agricultura (3,9 puntos superior que en España). Por el contrario, la contribución de los sectores Servicios, Energía y Construcción fue ligeramente inferior a la media de España.

Evolución de tasas del PIB  
(variación en volumen)



Asimismo, el INE revela que el crecimiento real del Producto Interior Bruto (PIB) de la economía riojana en el mismo periodo de referencia se situó en el 4%, dos décimas más que la media nacional. Con relación al resto de Comunidades Autónomas, La Rioja se situó en tercer lugar junto con Galicia, precedida de Aragón (4,5%) y de Castilla-La Mancha (4,2%).

**En 2007 el PIB industrial aumentó un 3,2% respecto al año anterior**

Teniendo en cuenta la distribución del Valor Añadido Bruto entre las distintas ramas de actividad, el mayor incremento interanual se registró en Energía con un 10,9%. Le siguieron Construcción con un incremento del 4,8% y Servicios con un 4,4%. Por su parte, el PIB de Industria experimentó un crecimiento en términos reales de un 3,2%, frente al incremento del 3,1% registrado en el conjunto de España. Por último, el dato de Agricultura apenas varió respecto al año anterior (0,5%).

Producto Interior Bruto a precios de mercado y sus componentes. Años 2003-2007

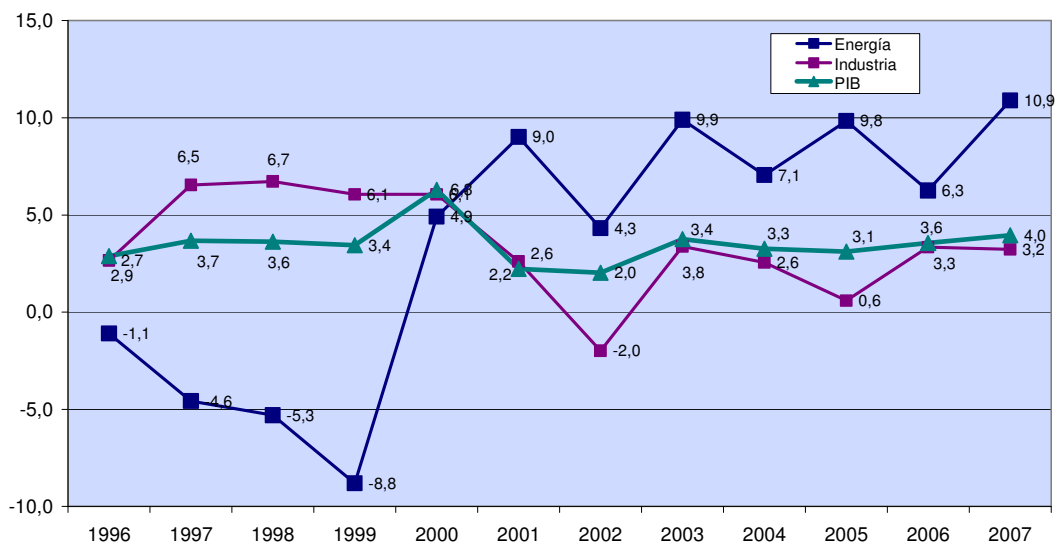
Variación en Volumen

	2003	2004 (P)	2005(P)	2006 (A)	2007(1ªE)
<b>LA RIOJA</b>					
PRODUCTO INTERIOR BRUTO a p.m	3,8	3,3	3,1	3,6	4,0
Agricultura, ganadería	1,1	2,1	-4,8	-0,3	0,5
Energía	9,9	7,1	9,8	6,3	10,9
Industria	3,4	2,6	0,6	3,3	3,2
Construcción	1,3	3,9	4,6	4,6	4,8
Servicios	4,1	3,4	4,7	4,0	4,4
<b>ESPAÑA</b>					
PRODUCTO INTERIOR BRUTO a p.m	3,1	3,3	3,6	3,9	3,8
Agricultura, ganadería y pesca	-0,5	-2,3	-8,6	2,4	3,8
Energía	5,4	3,2	5,2	1,4	1,0
Industria	1,2	0,6	1,0	2,9	3,1
Construcción	4,4	5,1	5,6	5,0	3,8
Servicios	3,0	3,8	4,1	4,1	4,2

Fuente : Contabilidad Regional. INE

Notas: (A): Avance (P): Provisionales (1ªE) Primera Estimación

Evolución de tasas del PIB en La Rioja  
(variación en volumen)



Fuente: CRE.INE



**El 26% de la población ocupada trabajó en el sector industrial en 2007**

Atendiendo al número de ocupados, 26 de cada 100 trabajadores estaban en Industria frente a los 16 de la media nacional, según la Encuesta de Población Activa. Se trata de la mayor proporción a nivel autonómico.

### Población Ocupada por sectores. Media 2007

	Población Ocupada	% Población Ocupada por sectores			
		Agricultura	Industria	Construcción	Servicios
ESPAÑA	20.356,0	4,5	16,0	13,3	66,2
Andalucía	3.219,3	7,7	10,1	15,3	66,9
Aragón	610,8	5,8	20,8	11,6	61,8
Asturias	433,3	4,7	17,2	11,8	66,4
I.Balears	508,0	2,2	9,6	15,9	72,4
Canarias	915,4	3,6	5,9	15,3	75,1
Cantabria	258,5	3,7	17,7	13,6	65,0
Castilla y León	1.073,0	7,4	17,7	12,7	62,2
Castilla - La Mancha	843,1	7,1	17,2	16,9	58,8
Cataluña	3.510,6	2,2	21,7	12,5	63,6
C.Valenciana	2.220,5	3,5	19,8	14,8	61,9
Extremadura	412,6	10,7	11,7	14,5	63,0
Galicia	1.193,4	8,6	18,2	12,3	60,8
Madrid	3.052,6	0,8	11,0	10,4	77,7
Murcia	632,9	10,0	15,5	17,0	57,5
Navarra	289,8	4,5	24,8	12,6	58,0
País Vasco	990,6	1,5	24,2	9,4	64,9
<b>LA RIOJA</b>	<b>145,9</b>	<b>5,4</b>	<b>26,4</b>	<b>11,9</b>	<b>56,3</b>

**Fuente:** Encuesta de Población Activa. INE

*Notas: Ocupados en miles de personas*

## 2.2. Estructura de la producción del sector industrial

Para el estudio de la estructura del sector industrial nos centramos en los datos aportados por el INE en la Contabilidad Regional de España; la última información disponible por ramas hace referencia al año 2005 (Datos Provisionales).

En base a esta información, tal y como se advierte en la tabla siguiente, Alimentación, bebidas y tabaco fue, con diferencia, la rama de actividad que más aportó en el VAB industrial en 2005. Su participación fue del 30,0% siendo 15,6 puntos porcentuales mayor que el conjunto nacional.

En segundo lugar, Metalurgia y fabricación de productos metálicos representó el 15,5% del VAB seguido de la Industria textil y de la confección, y de la Industria del cuero y del calzado con un 9,1%.

A nivel nacional, las ramas de mayor peso fueron la Metalurgia (16,8%), la Alimentación (14,4%) y la Fabricación de material de transporte (10,8%).

**La alimentación, la metalurgia junto con el textil y calzado, son las tres ramas que más aportaron al VAB industrial en 2005**

### VAB de la Industria por ramas y % participación. Año 2005 (Datos Provisionales)

	La Rioja		España	
	Euros	% Parti.	Euros	% Parti.
<b>Industria</b>	<b>1.470.785</b>	<b>100,0</b>	<b>124.568.000</b>	<b>100,0</b>
Industria de la alimentación, bebidas y tabaco	441.889	30,0	17.937.000	14,4
Industria textil y de la confección, industria del cuero y del calzado	133.941	9,1	6.512.000	5,2
Industria de la madera y el corcho	47.188	3,2	2.908.000	2,3
Industria del papel; edición y artes gráficas	58.713	4,0	11.835.000	9,5
Industria química	42.729	2,9	11.567.000	9,3
Industria del caucho y materias plásticas	96.783	6,6	5.479.000	4,4
Otros productos minerales no metálicos	116.641	7,9	10.710.000	8,6
Metalurgia y fabricación de productos metálicos	227.575	15,5	20.944.000	16,8
Maquinaria y equipo mecánico	81.074	5,5	9.302.000	7,5
Equipo eléctrico, electrónico y óptico	30.050	2,0	7.410.000	5,9
Fabricación de material de transporte	99.508	6,8	13.418.000	10,8
Industrias manufactureras diversas	94.694	6,4	6.546.000	5,3

**Fuente:** Contabilidad Regional. INE

*Notas:* Datos económicos en miles de euros y en precios corrientes

### 2.3. El tamaño de la empresa

La última actualización del Directorio Central de Empresas (DIRCE) a 1 de enero de 2007 que elabora anualmente el INE, reveló que el número de empresas riojanas aumentó en 1.011 respecto a las registradas en la misma fecha de 2006, es decir, se registró un crecimiento del 4,5%, aproximadamente medio punto por debajo del conjunto nacional.



## Empresas activas en La Rioja según sector económico. Año 2007

	Total	Industria	Construcción	Comercio	Resto Servicios
<b>Total</b>	<b>23.404</b>	<b>2.809</b>	<b>3.674</b>	<b>6.007</b>	<b>10.914</b>
Sin asalariados	11.598	820	1.784	3.022	5.972
De 1 a 2 asalariados	6.608	667	977	1.908	3.056
De 3 a 5 asalariados	2.553	427	438	610	1.078
De 6 a 9 asalariados	1.121	266	191	248	416
De 10 a 19 asalariados	802	265	165	135	237
De 20 a 49 asalariados	539	265	99	71	104
De 50 a 99 asalariados	123	71	15	9	28
De 100 a 199 asalariados	45	22	5	4	14
De 200 a 499 asalariados	13	4	0	0	9
De 500 ó más asalariados	2	2	0	0	0

*Fuente* : Directorio Central de Empresas a 1 de enero de 2007. INE

La población de empresas se caracteriza por un gran predominio del sector Servicios (incluyendo Comercio), con un porcentaje del 72,3% del total. Los sectores Industria y Construcción están prácticamente igual de representados en La Rioja, con un 12,0% y 15,7%, respectivamente.

Desde el punto de vista del tamaño, las empresas riojanas se caracterizaron por su pequeño tamaño. Más de 11.500 unidades productivas (el 49,6% del total) no empleaba a ningún asalariado y otras 6.608 (el 28,2% del total) tenían entre uno y dos empleados. Si se suman estos dos grupos, resulta que casi ocho de cada 10 empresas ocupaban a dos o menos asalariados. Por su parte, si se considera sólo a las empresas con asalariados, las que empleaban a 20 ó más trabajadores apenas representaron el 3% del total.

Por sectores económicos, la proporción más elevada de empresas sin asalariados correspondió a Resto de servicios (54,7%), seguida de Comercio (50,3%), Construcción (48,5%) e Industria (29,2%). Los mayores porcentajes de empresas pequeñas se encontraban en los sectores Resto de servicios (el 82,7% con dos o menos asalariados) y Comercio (82,1%). En el lado opuesto, la mayoría de las empresas grandes se concentró en el sector Industrial, donde un 13,0% del total tenía una plantilla de 20 ó más asalariados.

Por ramas de actividad dentro del sector industrial, las diferencias son elevadas pues el tamaño de la economía riojana hace que pequeñas alteraciones en los valores absolutos, tengan repercusiones grandes en términos relativos.

## Empresas activas en la Industria en La Rioja. Año 2006-2007

	Total		Sin asalariados	
	2006	2007	2006	2007
<b>INDUSTRIA</b>	2.860	2.809	828	820
Extracción y aglomeración de antracita, hulla, lignito y turba	0	0	0	0
Extracción de crudos de petróleo y gas natural	0	0	0	0
Extracción de minerales de uranio y torio	0	0	0	0
Extracción de minerales metálicos	0	0	0	0
Extracción de minerales no metálicos ni energéticos	23	19	6	3
Industria de productos alimenticios y bebidas	874	805	320	274
Industria del tabaco	0	0	0	0
Industria textil	81	74	31	25
Industria de la confección y de la peletería	71	68	33	33
Preparación curtido y acabado cuero;fabric. art. marroquinería y viaje	328	326	75	77
Industria de madera y corcho,excepto muebles;cestería y espartería	180	176	59	52
Industria del papel	15	17	1	1
Edición, artes gráficas y reproducción de soportes grabados	115	113	43	43
Coquerías, refino de petróleo y tratamiento de combustibles nucleares	1	1	0	0
Industria química	42	40	2	2
Fabricación de productos de caucho y materias plasticas	72	73	11	11
Fabricación de otros productos minerales no metálicos	130	130	12	17
Metalurgia	12	10	2	1
Fabricación de productos metálicos, excepto maquinaria y equipo	382	381	70	78
Industria de la construcción de maquinaria y equipo mecánico	148	147	40	40
Fabricación de máquinas de oficina y equipos informáticos	5	3	4	2
Fabricación de maquinaria y material eléctrico	22	25	1	3
Fabricación de material electrónico; fabric. equipo y aparatos radio, tv	4	5	4	5
Fabric.de equipo e instru.médico-quirúr., de precisión, óptica y relojería	36	37	17	18
Fabricación de vehículos de motor, remolques y semirremolques	25	27	4	5
Fabricación de otro material de transporte	2	2	1	0
Fabricación de muebles; otras industrias manufactureras	265	265	71	74
Reciclaje	0	0	0	0
Producción y distribución energía eléctrica,gas,vapor y agua caliente	26	63	20	54
Captación, depuración y distribución de agua	1	2	1	2

Fuente: Directorio Central de Empresas. INE

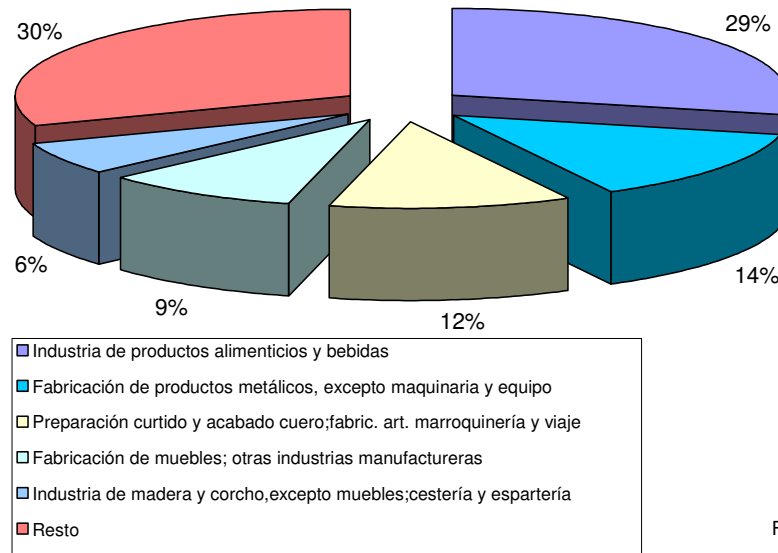
En definitiva, la estructura productiva riojana presenta los rasgos básicos de una economía terciarizada, donde el sector Servicios contribuye en gran medida al dinamismo económico regional. No obstante, la industria ocupa buena parte de las producciones en La Rioja, siendo tradicionalmente uno de los sectores más destacados y que mayor ocupación presenta.

**En 2007 La Rioja contaba con 2.809 empresas industriales**

Como hemos adelantado al inicio de este apartado, según datos del DIRCE, de las 23.404 empresas activas que había en La Rioja en 2007, 2.809 pertenecían a Industria, lo que le convierte en el sector con el menor número de empresas; no obstante, esta cifra no es significativa pues, tal y como se acaba de comprobar, el sector industrial destaca por su participación en el VAB regional o por el número de personas que emplea.

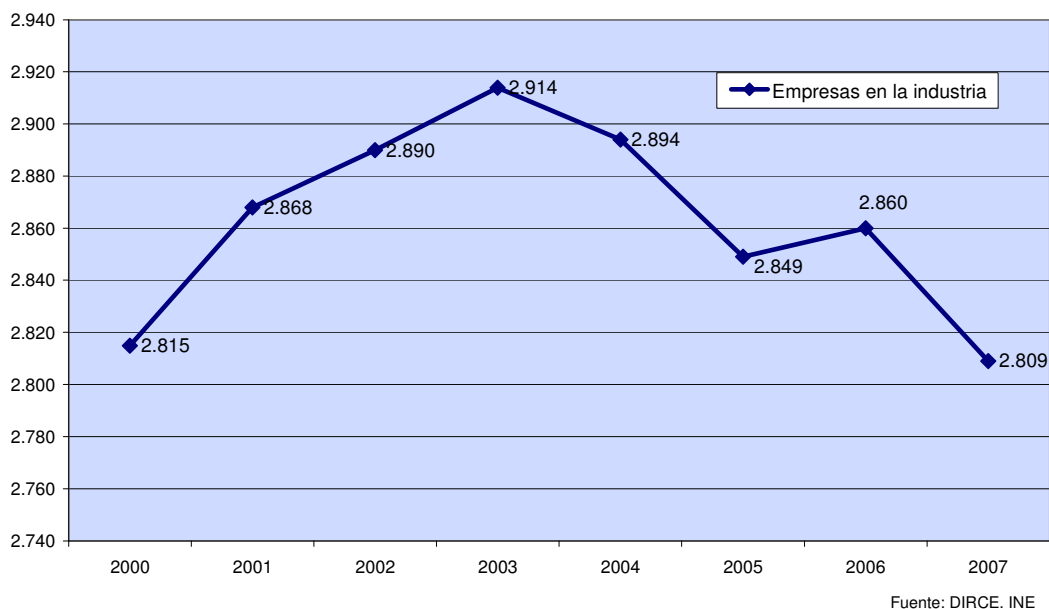
Además, las mayores compañías, las dos con 500 ó más trabajadores y cuatro de las trece empresas de 200 a 499 asalariados, se encontraban en este sector.

**% Participación de las empresas industriales  
Año 2007**



El número de firmas industriales en La Rioja ha sufrido pequeñas variaciones en los últimos años, situándose la media en 2.862 unidades en el periodo 2000-2007.

**Evolución del número de empresas en la Industria**



A partir de 2003, se percibe una ligera tendencia a la disminución del número de empresas industriales. Concretamente, en 2007 existían 51 empresas menos que en 2006. Por actividades, la más afectada fue la industria de productos alimenticios y bebidas, al reducir su número en 69 unidades. El resto de las agrupaciones apenas varió.

**El peso de empresas grandes se concentra en el sector industrial, donde el 13% del total tiene 20 ó más empleados**

Desde el punto de vista del tamaño, el tejido empresarial de la industria riojana está caracterizada por un gran predominio de pequeñas empresas, ya que el 29,2% de éstas no emplean ningún asalariado y un 23,7% tienen entre 1 y 2 asalariados. No obstante, el peso de las empresas más grandes se concentra en el sector industrial, ya que un 13% de éstas emplean 20 ó más asalariados.

Si nos detenemos en la condición jurídica de las empresas riojanas (información no disponible por sectores) el 56,4% eran personas físicas, es decir, más de 5 de cada diez, seguido de las más de 6.000 sociedades de responsabilidad limitada, tipo de empresas que más se incrementó en el último año (8,4%). Tras aumentar un 4,7% de 2006 a 2007, las asociaciones y otros tipos de empresas representaron un 10,1% del total mientras que las sociedades anónimas supusieron un 3,8%. Por debajo de este porcentaje, se encontraban las comunidades de bienes, las sociedades cooperativas así como los organismos autónomos y otros. Respecto a 2006, únicamente las sociedades cooperativas y las anónimas sufrieron una variación negativa.

#### Empresas activas en La Rioja según condición jurídica. Años 2006-2007

	2006	2007	% Part.	%Var 07/06
<b>Total</b>	<b>22.393</b>	<b>23.404</b>	<b>100</b>	<b>4,5</b>
Sociedades anónimas	892	883	3,8	-1,0
Sociedades de responsabilidad limitada	5.544	6.009	25,7	8,4
Sociedades colectivas	2	2	0,0	0,0
Sociedades comanditarias	0	0	0,0	
Comunidades de bienes	612	652	2,8	6,5
Sociedades cooperativas	191	186	0,8	-2,6
Asociaciones y otros tipos	2.267	2.374	10,1	4,7
Organismos autónomos y otros	96	97	0,4	1,0
Personas físicas	12.789	13.201	56,4	3,2

**Fuente:** Directorio Central de Empresas a 1 de enero de 2007. INE