

## Conceptos.

**Indicadores de Alta Tecnología.** Si se considera la tecnología como stock de conocimientos que permiten producir nuevos productos y procesos, la alta tecnología se caracteriza por una rápida renovación de conocimientos, muy superior a otras tecnologías, y por su grado de complejidad, que exige un continuo esfuerzo en investigación y una sólida base tecnológica

A efectos estadísticos, la definición de alta tecnología se realiza mediante una enumeración exhaustiva de las ramas de actividad (enfoque por sectores) y de los productos (enfoque por productos) que son considerados, en un momento determinado, de alto contenido tecnológico.

Cabe señalar que, por la propia naturaleza de la alta tecnología, su definición es cambiante en el tiempo, ya que la alta tecnología del momento será, si se mantiene, tecnología tradicional en el futuro. La velocidad con la que se produce el cambio tecnológico representa una dificultad para la medición de este fenómeno, ya que el ámbito de estudio puede variar de un momento a otro, lo cual dificulta la obtención de series históricas estables.

Para determinar la lista de actividades y de productos de alta tecnología, se ha partido de los trabajos metodológicos llevados a cabo por la OCDE en esta materia, y por su adaptación realizada al ámbito europeo por parte de EUROSTAT.

**Inversiones Brutas Extranjeras:** Incluye todas las inversiones directas declaradas al Registro, según la legislación vigente.

**Empresa.** Unidad jurídica que constituye una unidad organizativa de producción de bienes y servicios, y que disfruta de una cierta autonomía de decisión, principalmente a la hora de emplear los recursos corrientes de que dispone.

**Actividad Principal de la Empresa.** Es la actividad que genera el mayor valor añadido. Si no se dispone de esta información, se considerará aquella que proporciona el mayor valor de producción, o en su defecto, la que emplee un mayor número de personas ocupadas.

**Gastos de Explotación.** Importe total obtenido como resultado de agregar los diferentes gastos (personal, arrendamientos y cánones, servicios a profesionales, suministros, gastos en I+D, reparaciones, primas de seguros,...) ligados a la explotación realizados por la empresa durante el año de referencia.

**Gastos de Personal.** Importe total agregado de los pagos efectuados por la empresa en concepto de sueldos y salarios, trabajos a domicilio, indemnizaciones, seguridad social, planes de pensiones,...

**Ingresos de Explotación.** Importe total obtenido de agregar los diferentes ingresos ligados a la explotación (ventas, arrendamientos, comisiones,...), obtenidos por la empresa durante el año de referencia.

**I.A.I.** Índice de Actividad Industrial (manufacturero), elaborado por la Consejería de Hacienda y Economía, a partir de los datos de consumo de energía eléctrica por sectores.

**I.S.A.I.** Índice Sintético de la Actividad Industrial (manufacturero), elaborado por la Consejería de Hacienda y Economía, a partir del I.A.I. a 11 ramas, excepto la de "productos energéticos".

**I+D.** Conjunto de trabajos creativos que se emprenden de modo sistemático, a fin de aumentar el volumen de conocimientos, incluidos el conocimiento del hombre, la cultura y la sociedad, así como la utilización de esa suma de conocimientos para concebir nuevas aplicaciones.

La I+D engloba tres tipos de actividades:

- Investigación básica. Consiste en trabajos originales, experimentales o teóricos, que se emprenden con el fin de adquirir nuevos conocimientos sobre el fundamento de los fenómenos y de los hechos observables, sin estar dirigida a una aplicación o utilización determinada. Analiza las propiedades, estructuras y relaciones con el fin de formar y contrastar hipótesis, teorías o leyes. Los resultados no son comercializados pero sí publicados.
- Investigación aplicada. Consiste en trabajos originales emprendidos con la finalidad de adquirir nuevos conocimientos. Los resultados se refieren un único producto o un número limitado de productos, operaciones, métodos o sistemas. Esta investigación permite poner las ideas en forma operativa. Los conocimientos o las informaciones obtenidas son frecuentemente patentadas, aunque también pueden mantenerse en secreto.
- Desarrollo Tecnológico. Consiste en trabajos sistemáticos basados en conocimientos existentes, obtenidos mediante investigación y/o experiencia práctica, con vistas al lanzamiento de la fabricación de nuevos materiales, productos o dispositivos; al establecimiento de nuevos procesos, sistemas y servicios, o a la mejora sustancial de los ya existentes.

**Gastos Internos en I+D.** Son los gastos realizados dentro del centro investigador. Se clasifican en Gastos Corrientes (gastos de personal y otros), y Gastos de Capital (gastos en terrenos, edificios, instrumentos y equipo).

**Personal empleado en equivalencia de dedicación parcial.** Todo personal empleado en I+D, sin distinción de responsabilidad, que emplean al menos el 90% de jornada laboral en actividades I+D.

**I.P.S.F.L.** Instituciones Privadas Sin Fines de Lucro.

## 5.1- INDUSTRIA Y ENERGÍA. ENCUESTA INDUSTRIAL.

### 5.1.1- NÚMERO DE PERSONAS OCUPADAS POR GRUPOS DE ACTIVIDAD.

	LA RIOJA					ESPAÑA
	2000	2001	2002	2003	2004	2004
TOTAL	29.759	30.715	30.850	30.616	31.778	2.619.937
Industrias extractivas y del petróleo, energía y agua	330	387	433	521	526	113.165
Alimentación, bebidas y tabaco	7.170	7.207	7.314	7.270	7.674	376.445
Industria textil, confección, cuero y calzado	4.487	4.984	4.876	4.918	4.916	244.668
Madera y corcho	1.287	1.524	1.288	1.225	1.213	100.326
Papel, edición, artes gráficas y reprod. de soportes grabados	1.041	1.006	1.067	1.102	1.084	194.662
Industria química	702	682	705	746	756	135.312
Caucho y materias plásticas	2.349	2.320	2.416	2.742	2.585	120.629
Productos minerales no metálicos diversos	2.159	1.978	1.986	2.018	2.024	188.184
Metalurgia y fabricación de productos metálicos	3.901	4.055	4.307	4.303	4.857	422.696
Maquinaria y equipo mecánico	1.916	1.909	1.927	1.792	1.846	190.188
Material y equipo eléctrico, electrónico y óptico	261	374	326	378	362	144.920
Material de transporte	1.746	1.625	1.605	911	1.467	217.890
Industrias manufactureras diversas	2.409	2.664	2.599	2.688	2.470	170.853

FUENTE: Encuesta Industrial de Empresas. I.N.E.

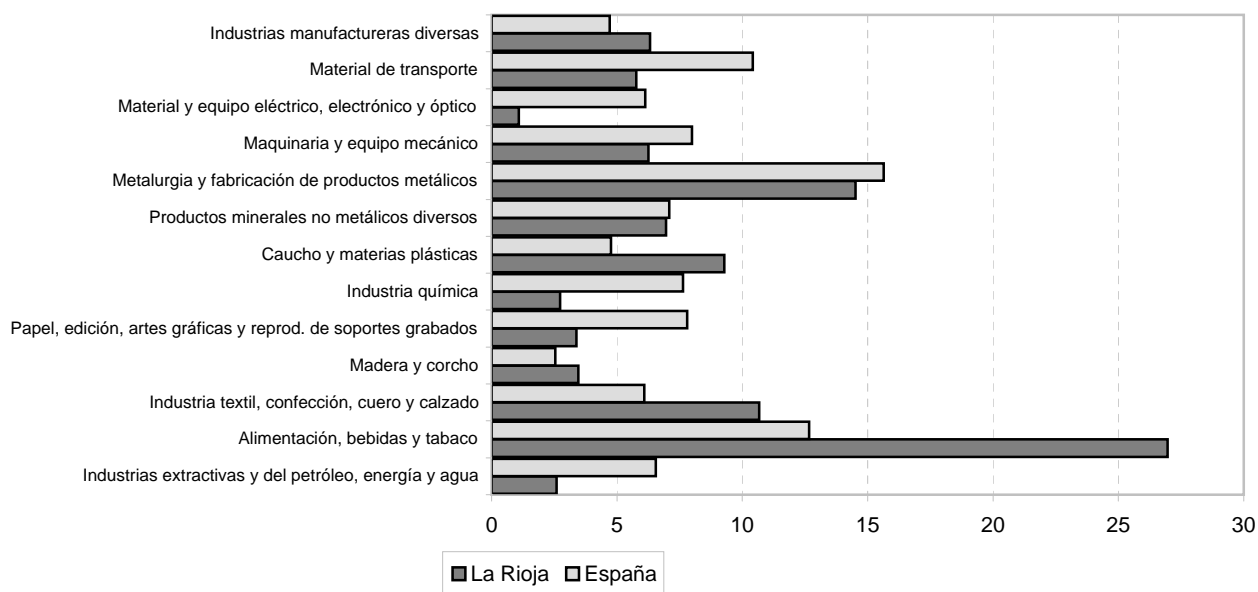
## 5.1- INDUSTRIA Y ENERGÍA. ENCUESTA INDUSTRIAL.

### 5.1.2- GASTOS DE PERSONAL POR GRUPOS DE ACTIVIDAD. (Miles de euros).

	LA RIOJA					ESPAÑA
	2000	2001	2002	2003	2004	2004
TOTAL	642.629	699.944	719.395	747.112	800.867	74.190.225
Industrias extractivas y del petróleo, energía y agua	13.236	15.094	16.557	20.763	20.795	4.862.066
Alimentación, bebidas y tabaco	165.988	183.257	184.146	196.942	215.951	9.398.302
Industria textil, confección, cuero y calzado	69.950	74.626	75.393	82.523	85.478	4.518.348
Madera y corcho	22.674	29.169	25.868	25.666	27.681	1.885.854
Papel, edición, artes gráficas y reprod. de soportes grabados	21.852	22.841	25.171	27.652	27.107	5.782.922
Industria química	16.355	17.670	18.983	20.963	21.899	5.660.167
Caucho y materias plásticas	60.507	65.636	66.429	76.036	74.352	3.529.129
Productos minerales no metálicos diversos	47.460	46.354	48.129	52.454	55.692	5.256.434
Metalurgia y fabricación de productos metálicos	83.086	91.992	102.115	104.629	116.238	11.600.278
Maquinaria y equipo mecánico	46.838	49.800	51.367	49.678	50.147	5.925.455
Material y equipo eléctrico, electrónico y óptico	4.725	7.726	7.300	8.725	8.733	4.543.304
Material de transporte	48.088	49.905	47.361	28.341	46.208	7.732.846
Industrias manufactureras diversas	41.870	45.875	50.576	52.739	50.584	3.495.118

FUENTE: Encuesta Industrial de Empresas. I.N.E.

G.17- Gastos de personal por grupos de actividad. 2004. (Porcentajes)



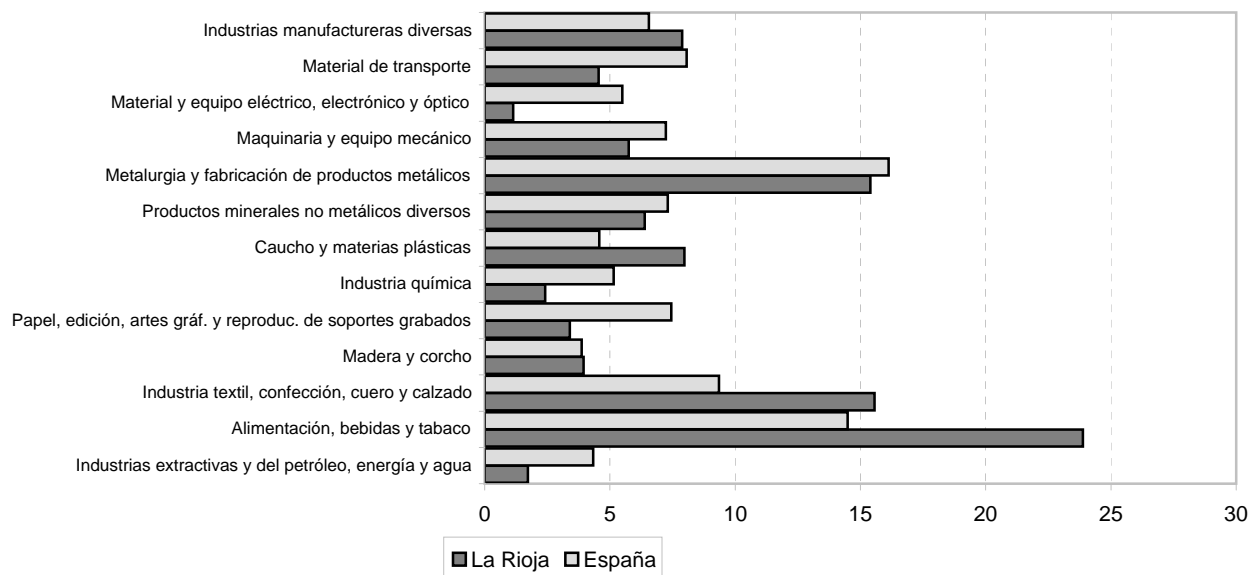
## 5.1- INDUSTRIA Y ENERGÍA. ENCUESTA INDUSTRIAL.

### 5.1.3- HORAS TRABAJADAS POR GRUPOS DE ACTIVIDAD. (Miles).

	LA RIOJA					ESPAÑA
	2000	2001	2002	2003	2004	2004
TOTAL	51.777	53.821	53.418	53.141	55.398	4.579.342
Industrias extractivas y del petróleo, energía y agua	562	668	751	943	955	198.201
Alimentación, bebidas y tabaco	12.106	12.654	12.487	12.454	13.226	663.507
Industria textil, confección, cuero y calzado	8.000	8.677	8.447	8.611	8.621	428.525
Madera y corcho	2.284	2.730	2.322	2.208	2.186	177.333
Papel, edición, artes gráf. y reproduc. de soportes grabados	1.792	1.743	1.851	1.890	1.882	341.222
Industria química	1.223	1.195	1.243	1.315	1.339	235.616
Caucho y materias plásticas	4.148	4.119	4.099	4.745	4.420	209.355
Productos minerales no metálicos diversos	3.819	3.509	3.468	3.515	3.537	334.714
Metalurgia y fabricación de productos metálicos	6.838	7.115	7.599	7.501	8.530	738.563
Maquinaria y equipo mecánico	3.391	3.405	3.322	3.048	3.187	331.153
Material y equipo eléctrico, electrónico y óptico	463	658	555	644	630	251.815
Material de transporte	3.008	2.722	2.669	1.543	2.520	369.220
Industrias manufactureras diversas	4.142	4.626	4.606	4.725	4.367	300.116

FUENTE: Encuesta Industrial de Empresas. I.N.E.

G.18- Horas trabajadas por grupo de actividad. 2004. (Porcentajes)



## 5.1- INDUSTRIA Y ENERGÍA. ENCUESTA INDUSTRIAL.

### 5.1.4- IMPORTE NETO DE LA CIFRA DE NEGOCIOS POR GRUPOS DE ACTIVIDAD. (Miles de euros).

	LA RIOJA					ESPAÑA
	2000	2001	2002	2003	2004	2004
T O T A L	4.346.266	4.257.843	4.360.964	4.347.039	4.775.753	495.366.433
Industrias extractivas y del petróleo, energía y agua	120.332	148.725	168.349	220.367	248.889	72.370.059
Alimentación, bebidas y tabaco	1.965.478	1.789.420	1.740.092	1.711.513	1.844.124	83.357.115
Industria textil, confección, cuero y calzado	349.534	323.077	366.744	383.391	396.945	20.963.791
Madera y corcho	140.008	157.630	158.969	149.525	158.700	9.801.561
Papel, edición, artes gráf. y reprod. de soportes grabado:	95.776	101.431	105.694	115.322	111.652	27.874.786
Industria química	99.665	96.266	99.420	104.267	109.845	41.289.493
Caucho y materias plásticas	250.496	258.336	258.161	296.050	291.770	17.823.391
Productos minerales no metálicos diversos	262.895	256.204	266.739	323.074	302.741	29.092.799
Metalurgia y fabricación de productos metálicos	440.319	492.247	572.705	503.350	731.175	60.847.459
Maquinaria y equipo mecánico	238.005	251.871	242.757	233.714	232.607	26.322.377
Material y equipo eléctrico, electrónico y óptico	18.069	30.583	27.820	37.331	33.019	25.189.411
Material de transporte	198.990	178.531	156.561	88.291	157.979	65.163.098
Industrias manufactureras diversas	166.698	173.521	196.954	180.843	156.305	15.271.094

FUENTE: Encuesta Industrial de Empresas. I.N.E.

## 5.1- INDUSTRIA Y ENERGÍA. ENCUESTA INDUSTRIAL.

### 5.1.5- TOTAL INGRESOS DE EXPLOTACIÓN POR GRUPOS DE ACTIVIDAD. (Miles de euros).

	LA RIOJA					ESPAÑA
	2000	2001	2002	2003	2004	2004
TOTAL	4.413.781	4.322.618	4.430.785	4.435.159	4.883.302	504.288.859
Industrias extractivas y del petróleo, energía y agua	122.513	154.983	177.598	235.034	263.733	74.601.696
Alimentación, bebidas y tabaco	1.995.772	1.809.645	1.762.036	1.741.742	1.899.054	84.868.355
Industria textil, confección, cuero y calzado	352.354	325.833	369.114	387.364	399.595	21.300.623
Madera y corcho	140.797	158.884	160.279	150.356	159.580	9.876.568
Papel, edición, artes gráf. y reprod. de soportes grabado:	97.096	102.826	107.212	116.535	113.302	28.335.105
Industria química	100.747	96.927	99.681	105.099	110.449	42.278.923
Caucho y materias plásticas	254.419	262.856	261.367	304.891	299.599	18.029.814
Productos minerales no metálicos diversos	264.130	258.093	268.382	324.099	303.604	29.522.826
Metalurgia y fabricación de productos metálicos	444.466	495.661	577.597	506.474	735.439	61.405.393
Maquinaria y equipo mecánico	254.847	267.448	259.632	250.445	245.897	26.698.945
Material y equipo eléctrico, electrónico y óptico	18.210	32.136	29.745	41.465	34.880	25.684.015
Material de transporte	200.398	182.676	158.898	89.431	159.220	66.280.181
Industrias manufactureras diversas	168.032	174.651	199.244	182.225	158.952	15.406.415

FUENTE: Encuesta Industrial de Empresas. I.N.E.

## 5.1- INDUSTRIA Y ENERGÍA. ENCUESTA INDUSTRIAL.

### 5.1.6- TOTAL GASTOS DE EXPLOTACIÓN POR GRUPOS DE ACTIVIDAD. (Miles de euros).

	LA RIOJA					ESPAÑA
	2000	2001	2002	2003	2004	2004
T O T A L	4.057.058	3.846.898	4.063.062	4.045.021	4.412.169	469.365.708
Industrias extractivas y del petróleo, energía y agua	100.421	126.706	149.573	203.442	218.068	63.735.208
Alimentación, bebidas y tabaco	1.808.843	1.494.205	1.564.437	1.532.805	1.663.448	80.366.370
Industria textil, confección, cuero y calzado	336.180	314.457	350.296	369.037	380.259	20.349.826
Madera y corcho	129.068	148.833	148.770	139.751	149.571	9.436.234
Papel, edición, artes gráf. y reprod. de soportes grabado:	90.998	97.181	101.320	110.925	106.799	25.946.648
Industria química	93.185	90.321	94.152	100.167	106.605	39.551.007
Caucho y materias plásticas	244.669	256.957	258.666	300.565	295.467	16.987.815
Productos minerales no metálicos diversos	238.496	235.248	239.015	286.255	267.226	26.449.087
Metalurgia y fabricación de productos metálicos	406.760	453.881	528.933	463.576	640.313	57.665.308
Maquinaria y equipo mecánico	242.717	250.132	247.079	235.148	237.243	25.043.875
Material y equipo eléctrico, electrónico y óptico	17.379	28.779	27.305	35.899	32.982	24.361.415
Material de transporte	195.032	184.930	162.106	94.084	161.389	64.869.988
Industrias manufactureras diversas	153.310	165.267	191.410	173.365	152.800	14.602.928

FUENTE: Encuesta Industrial de Empresas. I.N.E.



## 5.1- INDUSTRIA Y ENERGÍA. ENCUESTA INDUSTRIAL.

### 5.1.7- VARIACIÓN DE EXISTENCIAS DE PRODUCTOS POR GRUPOS DE ACTIVIDAD. (Miles de euros.).

	LA RIOJA					ESPAÑA
	2000	2001	2002	2003	2004	2004
TOTAL	69.756	10.251	-7.749	31.732	16.003	1.887.349
Industrias extractivas y del petróleo, energía y agua	72	133	-47	-22	-41	95.419
Alimentación, bebidas y tabaco	59.569	1.481	-15.992	17.965	8.589	535.043
Industria textil, confección, cuero y calzado	3.729	4.457	-1.881	6.350	3.039	40.725
Madera y corcho	1.595	1.794	2.737	393	-22	24.496
Papel, edición, artes gráf. y reprod. de soportes grabado:	-84	155	417	461	304	-22.929
Industria química	674	151	161	222	146	75.411
Caucho y materias plásticas	450	1.512	1.051	1.633	531	87.924
Productos minerales no metálicos diversos	-1.315	1.946	2.280	-42	1.793	116.752
Metalurgia y fabricación de productos metálicos	3.680	-356	-4.240	5.911	2.383	463.581
Maquinaria y equipo mecánico	223	308	4.179	350	907	109.942
Material y equipo eléctrico, electrónico y óptico	146	-63	-9	-70	-1.614	218.064
Material de transporte	771	-1.415	-333	-80	-407	83.478
Industrias manufactureras diversas	244	147	3.927	-1.339	396	59.444

FUENTE: Encuesta Industrial de Empresas. I.N.E.

## 5.1- INDUSTRIA Y ENERGÍA. ENCUESTA INDUSTRIAL.

### 5.1.8- TOTAL CONSUMOS Y TRABAJOS REALIZADOS POR OTRAS EMPRESAS POR GRUPOS DE ACTIVIDAD. (Miles de euros.).

	LA RIOJA					ESPAÑA
	2000	2001	2002	2003	2004	2004
TOTAL	2.615.755	2.397.815	2.528.794	2.427.122	2.607.694	304.845.136
Industrias extractivas y del petróleo, energía y agua	64.999	80.845	96.852	127.636	133.213	46.402.102
Alimentación, bebidas y tabaco	1.260.275	1.014.186	1.055.509	968.435	996.935	54.873.530
Industria textil, confección, cuero y calzado	213.667	187.805	218.622	224.407	229.074	12.278.753
Madera y corcho	87.076	96.275	99.676	90.134	97.337	6.007.029
Papel, edición, artes gráf. y reprodu. de soportes grabado	50.375	54.565	54.375	58.716	55.679	13.103.546
Industria química	56.842	53.468	55.383	58.210	61.898	24.005.735
Caucho y materias plásticas	143.415	150.454	148.856	172.962	169.247	9.705.881
Productos minerales no metálicos diversos	113.633	114.369	109.953	146.202	124.572	13.733.587
Metalurgia y fabricación de productos metálicos	254.412	279.917	335.480	272.999	419.252	36.210.722
Maquinaria y equipo mecánico	165.636	164.751	158.792	152.121	151.495	15.156.677
Material y equipo eléctrico, electrónico y óptico	10.077	14.882	13.241	18.225	16.680	16.321.778
Material de transporte	113.599	100.463	82.764	49.035	82.143	48.630.902
Industrias manufactureras diversas	81.748	85.835	99.291	88.040	70.169	8.414.895

FUENTE: Encuesta Industrial de Empresas. I.N.E.

## 5.1- INDUSTRIA Y ENERGÍA. ENCUESTA INDUSTRIAL.

### 5.1.9- VALOR TOTAL DE LA PRODUCCIÓN. (Miles de euros).

	LA RIOJA					ESPAÑA
	2000	2001	2002	2003	2004	2004
TOTAL	3.470.791	3.531.511	3.738.141	3.835.793	3.919.040	353.596.930
Alimentación, bebidas y tabaco	1.679.468	1.664.121	1.697.135	1.760.021	1.791.698	65.420.845
Textil y confección	76.274	65.959	66.972	95.592	67.592	12.286.483
Cuero y calzado	220.181	248.678	268.202	281.429	264.529	3.416.811
Madera y corcho	111.788	118.827	119.766	120.451	124.125	6.262.446
Papel, artes gráficas y edición	72.296	73.163	81.938	97.437	101.570	20.424.977
Químicas	79.183	89.503	80.868	82.294	97.234	47.699.248
Manufacturas de caucho y plástico	126.381	124.898	219.621	245.421	272.368	14.509.745
Productos minerales no metálicos	202.355	216.590	241.683	220.782	216.748	21.915.527
Producción, 1ª transformación y fundición de metales	63.545	78.261	59.727	60.758	71.278	22.068.390
Productos metálicos	316.108	338.627	361.878	357.179	389.838	26.162.533
Maquinaria y equipo, óptica y similares	199.584	191.295	189.200	184.141	169.354	25.751.319
Material eléctrico y electrónico	15.097	12.380	18.317	16.976	16.260	15.412.128
Material de transporte	175.676	166.611	148.337	129.301	143.624	52.410.972
Otras industrias manufactureras	132.854	142.598	152.981	157.652	156.854	10.861.690
Energía eléctrica, gas y vapor			31.516	26.357	35.967	8.993.819

FUENTE: Encuesta Industrial de Productos. I.N.E.

## 5.2- INDUSTRIA Y ENERGÍA. DIRECTORIO CENTRAL DE EMPRESAS.

### 5.2.1- NÚMERO DE EMPRESAS SEGÚN SU CONDICIÓN JURÍDICA.

	LA RIOJA					ESPAÑA
	2001	2002	2003	2004	2005	2005
TOTAL	18.985	19.499	20.094	21.049	21.598	3.064.129
Personas Físicas	12.277	12.364	12.479	12.749	12.687	1.767.265
Sociedades Anónimas	957	944	925	941	914	121.441
Sociedades de Responsabilidad Limitada	3.652	3.925	4.222	4.638	5.072	918.449
Sociedades Colectivas	3	3	3	3	2	406
Sociedades Comanditarias	-	-	-	-	-	100
Comunidades de Bienes	456	463	475	519	560	94.898
Sociedades Cooperativas	182	196	206	198	193	25.801
Asociaciones y otros tipos	1.403	1.551	1.701	1.913	2.075	127.414
Organismos Autónomos y otros	55	53	83	88	95	8.355

FUENTE: El Directorio Central de Empresas (DIRCE). Tomo I. INE.

NOTA: Datos a 1 de enero.

### 5.2.2- EMPRESAS SEGÚN NÚMERO DE ASALARIADOS.

	LA RIOJA						ESPAÑA	
	2003		2004		2005		2005	
	Empresas	%	Empresas	%	Empresas	%	Empresas	%
TOTAL	20.094	100,00	21.049	100,00	21.598	100,00	3.064.129	100,00
Sin asalariados	10.309	51,30	10.657	50,63	10.833	50,16	1.574.166	51,37
De 1 a 2 asalariados	5.458	27,16	5.816	27,63	6.108	28,28	850.367	27,75
De 3 a 5 asalariados	2.089	10,40	2.229	10,59	2.257	10,45	310.787	10,14
De 6 a 9 asalariados	917	4,56	952	4,52	1.006	4,66	145.443	4,75
De 10 a 19 asalariados	713	3,55	768	3,65	734	3,40	100.211	3,27
De 20 a 49 asalariados	464	2,31	471	2,24	499	2,31	56.260	1,84
De 50 a 99 asalariados	98	0,49	101	0,48	104	0,48	14.394	0,47
De 100 a 199 asalariados	32	0,16	42	0,20	45	0,21	7.003	0,23
De 200 a 499 asalariados	13	0,06	12	0,06	10	0,05	3.817	0,12
De 500 a 999 asalariados	1	0,00	1	0,00	2	0,01	967	0,03
De 1000 a 4999 asalariados	-	-	-	-	-	-	630	0,02
De 5000 y más asalariados	-	-	-	-	-	-	84	0,00

FUENTE: El Directorio Central de Empresas (DIRCE). Tomo I. INE.

NOTA: Datos a 1 de enero.

## 5.2- INDUSTRIA Y ENERGÍA. DIRECTORIO CENTRAL DE EMPRESAS.

### 5.2.3- EMPRESAS SEGÚN SU ACTIVIDAD PRINCIPAL, POR NÚMERO DE ASALARIADOS. AÑO 2005.

	Total	Sin asalar.	De 1 a 2 asal.	De 3 a 5 asal.	De 6 a 9 asal.	De 10 a 19 asal.	De 20 a 49 asal.	De 50 a 99 asal.	De 100 y más
TOTAL	21.598	10.833	6.108	2.257	1.006	734	499	104	57
14 Extracción de minerales no metálicos ni energéticos	24	5	5	5	2	4	3	-	-
15 Industria de pdtos. alimenticios y beb.	835	324	183	110	79	57	54	17	11
17 Industria textil	84	30	15	12	7	11	8	-	1
18 Industria de la confec. y de la peletería	82	41	12	9	6	7	6	1	-
19 Preparación, curtido y acabado del cuero; fab. de artículos de marroq. y viajes; artíc. de guarnicionería, talabartería y zapatería	338	89	86	49	28	34	42	8	2
20 Industria de la madera y del corcho, excepto muebles; cestería y espartería	189	62	58	19	17	15	15	2	1
21 Industria del papel	16	-	4	2	4	2	2	1	1
22 Edic., art. gráf.y rep. de soport. grabados	116	44	32	16	14	5	3	2	-
23 Coquerías, refino de petróleo y tratamiento de combustibles nucleares	1	-	-	-	-	-	-	1	-
24 Industria química	41	3	8	8	5	7	9	-	1
25 Fabric. pdtos. de caucho y mat. plástic.	72	7	13	6	9	12	15	4	6
26 Fabric. de otros pdtos. mineral. no metál.	133	14	24	23	17	25	22	7	1
27 Metalurgia	15	2	1	2	1	3	4	1	1
28 Fab. pdtos. metál.,excepto maq.y equip.	367	67	120	78	34	31	21	13	3
29 Indust.const.de maq.y equip. mecánic.	153	48	36	17	18	15	15	2	2
30 Fabric.máq.de oficina y equip.informát.	5	4	1	-	-	-	-	-	-
31 Fabric. de maquinaria y material eléctrico	25	3	6	3	5	5	3	-	-
32 Fabricación de material electrónico	3	3	-	-	-	-	-	-	-
33 Fabric. de equipo e instrum. médico-quirúrgico de precisión, óptica y relojería	38	18	6	10	3	1	-	-	-
34 Fabric.vehíc.motor, remolq.y semirrem.	27	1	7	5	3	6	3	1	1
35 Fabricación otro material de transporte	2	1	-	-	-	-	-	-	1
36 Fabric. muebles; otras indust. manufact.	266	72	67	34	18	42	29	3	1
40 Produc. y distribución de energía eléctrica, gas, vapor y agua caliente	17	11	3	2	-	1	-	-	-
41 Captación, depurac. y distribuc. de agua	-	-	-	-	-	-	-	-	-
45 Construcción	3.056	1.545	808	349	140	126	73	8	7
50 Venta, matenim. y reparación de vehículos de motor, motocicletas y ciclomotores; venta al por menor de combust. para vehíc. de motor	511	176	175	79	41	24	16	-	-
51 Comercio al por mayor e intermed. del comercio, excepto de vehíc. de motor y motocicl.	1.728	904	441	196	86	64	31	3	3
52 Comercio al por menor, excepto el comercio de vehíc. de motor, motoc. y ciclomot.; reparac.de efectos personales y enseres doméstic.	3.807	2.038	1.295	319	99	39	13	3	1

.../...

## 5.2- INDUSTRIA Y ENERGÍA. DIRECTORIO CENTRAL DE EMPRESAS.

### 5.2.3- EMPRESAS SEGÚN SU ACTIVIDAD PRINCIPAL, POR NÚMERO DE ASALARIADOS. AÑO 2005. (Continuación).

	Total	Sin asalar.	De 1 a 2 asal.	De 3 a 5 asal.	De 6 a 9 asal.	De 10 a 19 asal.	De 20 a 49 asal.	De 50 a 99 asal.	De 100 y más
55 Hostelería	2.015	838	715	279	132	30	19	-	2
60 Transporte terrestre; transp. por tuberías	1.009	606	244	83	34	20	15	7	-
62 Transporte aéreo y espacial	2	1	-	1	-	-	-	-	-
63 Actividades anexas a los transportes; actividades de agencias de viajes	79	22	30	14	6	2	5	-	-
64 Correos y telecomunicaciones	47	20	12	5	5	3	1	-	1
65 Intermediación financiera, excepto seguros y planes de pensiones	13	7	5	-	-	-	-	-	1
66 Seguros y planes de pensiones, excepto seguridad social obligatoria	1	-	-	-	-	-	-	1	-
67 Activid. aux. a la intermediación financ.	415	311	86	16	2	-	-	-	-
70 Actividades inmobiliarias	930	549	274	63	22	18	4	-	-
71 Alquiler maq. y equipo sin operario, de efectos personales y enseres domésticos	150	90	38	15	4	2	1	-	-
72 Actividades informáticas	124	73	24	13	9	3	1	1	-
73 Investigación y desarrollo	125	112	8	3	1	1	-	-	-
74 Otras actividades empresariales	2.331	1.441	558	185	68	46	24	6	3
80 Educación	422	225	85	47	26	15	19	3	2
85 Actividades sanitarias y veterinarias, servicios sociales	646	349	194	54	18	14	12	3	2
90 Actividades de saneamiento público	23	9	6	4	1	2	1	-	-
91 Actividades asociativas	191	33	84	34	17	14	3	5	1
92 Activid. recreativ., culturales y deportivas	426	239	97	39	17	28	4	1	1
93 Activid. diversas de servicios personales	698	396	242	49	8	-	3	-	-

FUENTE: El Directorio Central de Empresas (DIRCE). Tomo I. INE.

NOTA: Datos a 1 de enero.

### 5.2.4 - EMPRESAS POR SECTORES ECONÓMICOS Y NÚMERO DE ASALARIADOS. 2005.

	Total	Sin asalar.	De 1 a 2 asal.	De 3 a 5 asal.	De 6 a 9 asal.	De 10 a 19 asal.	De 20 a 49 asal.	De 50 a 99 asal.	De 100 y más
TOTAL	21.598	10.833	6.108	2.257	1.006	734	499	104	57
Industria	2.849	849	687	410	270	283	254	63	33
Construcción	3.056	1.545	808	349	140	126	73	8	7
Comercio	6.046	3.118	1.911	594	226	127	60	6	4
Resto de servicios	9.647	5.321	2.702	904	370	198	112	27	13

FUENTE: El Directorio Central de Empresas (DIRCE). Tomo I. INE.

NOTA: Datos a 1 de enero.

## 5.2- INDUSTRIA Y ENERGÍA. DIRECTORIO CENTRAL DE EMPRESAS.

### 5.2.5- NÚMERO DE LOCALES SEGÚN SU CONDICIÓN JURÍDICA.

	LA RIOJA					ESPAÑA
	2001	2002	2003	2004	2005	2005
TOTAL	21.694	22.327	23.021	24.217	24.639	3.385.827
Personas Físicas	12.594	12.703	12.815	12.920	12.823	1.774.907
Sociedades Anónimas	1.877	1.839	1.800	1.888	1.891	231.946
Sociedades de Responsabilidad Limitada	4.515	4.874	5.266	5.954	6.512	1.085.179
Sociedades Colectivas	3	3	3	3	2	470
Sociedades Comanditarias	-	-	-	-	-	279
Comunidades de Bienes	539	550	567	626	583	95.959
Sociedades Cooperativas	249	272	285	286	272	33.202
Asociaciones y otros tipos	1.854	2.024	2.193	2.441	2.453	154.222
Organismos Autónomos y otros	63	62	92	99	103	9.663

FUENTE: El Directorio Central de Empresas (DIRCE). Tomo II. INE.

NOTA: Datos a 1 de enero.

### 5.2.6- LOCALES SEGÚN NÚMERO DE ASALARIADOS.

	LA RIOJA						ESPAÑA	
	2003		2004		2005		2005	
	Locales	%	Locales	%	Locales	%	Locales	%
TOTAL	23.021	100,0	24.217	100,0	24.639	100,0	3.385.827	100,0
Sin asalariados	11.101	48,2	11.575	47,8	11.860	48,1	1.667.944	49,3
De 1 a 2 asalariados	6.692	29,1	7.081	29,2	7.136	29,0	951.699	28,1
De 3 a 5 asalariados	2.622	11,4	2.777	11,5	2.779	11,3	377.179	11,1
De 6 a 9 asalariados	1.124	4,9	1.196	4,9	1.257	5,1	173.198	5,1
De 10 a 19 asalariados	800	3,5	870	3,6	851	3,5	122.548	3,6
De 20 a 49 asalariados	497	2,2	518	2,1	546	2,2	63.432	1,9
De 50 a 99 asalariados	123	0,5	131	0,5	133	0,5	16.722	0,5
De 100 a 199 asalariados	39	0,2	49	0,2	56	0,2	7.988	0,2
De 200 a 499 asalariados	21	0,1	18	0,1	17	0,1	3.882	0,1
De 500 ó más asalariados	2	0,0	2	0,0	4	0,0	1.235	0,0

FUENTE: El Directorio Central de Empresas (DIRCE). Tomo II. INE.

NOTA: Datos a 1 de enero.

## 5.2- INDUSTRIA Y ENERGÍA. DIRECTORIO CENTRAL DE EMPRESAS.

### 5.2.7- LOCALES SEGÚN SU ACTIVIDAD PRINCIPAL, POR NÚMERO DE ASALARIADOS. 2005.

	Total	Sin asalar.	De 1 a 2 asal.	De 3 a 5 asal.	De 6 a 9 asal.	De 10 a 19 asal.	De 20 a 49 asal.	De 50 a 99 asal.	De 100 y más
TOTAL	24.639	11.860	7.136	2.779	1.257	851	546	133	77
11 Extracción de crudos de petróleo y gas natural									
14 Extracción de minerales no metálicos ni energéticos	35	9	11	4	5	4	2	-	-
15 Industria de la alimentación, y bebidas	928	355	215	132	76	65	52	20	13
16 Industria del tabaco	1	-	-	-	-	-	-	-	1
17 Industria textil	90	35	16	12	8	11	7	-	1
18 Industria de la confección y la peletería	83	40	13	10	5	9	5	1	-
19 Industria del cuero y del calzado	347	93	87	51	28	37	41	9	1
20 Industria de la madera y del corcho	201	67	66	18	20	15	13	1	1
21 Industria del papel	18	-	4	2	5	1	2	2	2
22 Edic., art. gráf.y rep. de soport. grabados	130	48	41	17	14	5	2	2	1
23 Coquerías, refino de petróleo y tratamiento de combustibles nucleares	1	-	-	-	-	-	1	-	-
24 Industria química	46	6	10	9	6	5	9	-	1
25 Fabric.pdtos. de caucho y mat. plásticas	83	9	15	7	12	13	16	5	6
26 Fabric. de otros pdtos. mineral. no metál.	155	23	32	23	20	25	27	4	1
27 Metalurgia	16	3	1	2	1	3	5	1	-
28 Fabric.pdtos.metál.,excepto maq. y equip.	386	72	128	80	36	32	21	12	5
29 Industria de construc. de maq.y equip. Me	174	58	42	24	20	11	14	2	3
30 Fabric. máq. de oficina y equip. informát.	6	5	1	-	-	-	-	-	-
31 Fabric. de maquinaria y material eléctrico	28	3	7	3	5	6	4	-	-
32 Fabricación de material electrónico; fabricación de equipos y aparatos de radio y TV	3	3	-	-	-	-	-	-	-
33 Fabric. de equipo e instrum. médico-quirúrgicos, de precisión, óptica y relojería	40	21	6	9	3	1	-	-	-
34 Fabric.vehíc. motor,remolq. y semirrem.	31	1	8	5	2	6	3	3	3
35 Fabricación otro material de transporte	2	1	-	-	-	-	-	-	1
36 Fabric.muebles; otras indust.manufact.	278	73	74	36	22	39	30	3	1
40 Producción y distribución de energía eléctrica, gas, vapor y agua caliente	33	26	4	2	-	1	-	-	-
41 Captación, depur. y distribución de agua	1	-	-	-	-	-	1	-	-
45 Construcción	3.404	1.742	868	387	158	145	84	13	7
50 Venta, mantenimiento y reparación de vehíc. de motor, motocicletas y ciclomotores; venta al por menor de combust. para vehíc. de motor	618	199	211	108	60	27	13	-	-
51 Comercio al por mayor e intermed. del comercio, excepto vehíc. de motor y motocicletas	1.935	941	507	250	114	90	27	3	3
52 Comercio al por menor excepto vehículos de motor, motocicletas y ciclomotores; reparac. de efectos personales y enseres domésticos	4.582	2.339	1.563	478	120	47	27	6	2
55 Hostelería	2.148	887	755	315	126	34	26	3	2
60 Transporte terrestre; transp. por tuberías	1.028	602	255	89	38	19	18	7	-

.../...



## 5.2- INDUSTRIA Y ENERGÍA. DIRECTORIO CENTRAL DE EMPRESAS.

### 5.2.7- LOCALES SEGÚN SU ACTIVIDAD PRINCIPAL, POR NÚMERO DE ASALARIADOS. 2005. (Continuación).

	Total	Sin asalar.	De 1 a 2 asal.	De 3 a 5 asal.	De 6 a 9 asal.	De 10 a 19 asal.	De 20 a 49 asal.	De 50 a 99 asal.	De 100 y más
62 Transporte aéreo y espacial	2	1	-	1	-	-	-	-	-
63 Actividades anexas a los transportes; actividades de agencias de viaje	185	55	61	44	13	4	6	1	1
64 Correos y telecomunicaciones	53	20	15	8	6	3	-	-	1
65 Intermediación financiera, excepto seguros y planes de pensiones	464	65	267	26	78	25	2	1	-
66 Seguros y planes de pensiones, excepto seguridad social obligatoria	39	9	7	13	9	-	-	1	-
67 Activid. aux. a la intermediación financ.	438	322	88	26	2	-	-	-	-
70 Actividades inmobiliarias	1.066	625	299	84	36	16	4	2	-
71 Alquiler maq. y equipo sin operario, de efectos personales y enseres domésticos	174	99	46	17	5	5	1	1	-
72 Actividades informáticas	142	81	29	14	9	6	1	2	-
73 Investigación y desarrollo	125	110	7	5	1	2	-	-	-
74 Otras actividades empresariales	2.527	1.501	626	199	87	61	32	11	10
80 Educación	464	227	97	66	30	18	18	4	4
85 Activid. sanit. y veterinarias, serv. soc.	700	368	204	63	22	17	15	6	5
90 Actividades de saneamiento público	40	10	9	7	3	5	6	-	-
91 Actividades asociativas	187	33	83	32	20	10	3	5	1
92 Activid. recreativ., culturales y deportivas	462	259	105	44	20	27	5	2	-
93 Activid. diversas de servicios personales	740	414	253	57	12	1	3	-	-

FUENTE: El Directorio Central de Empresas (DIRCE). Tomo II. INE.

NOTA: Datos a 1 de enero.

### 5.2.8 - LOCALES POR SECTORES ECONÓMICOS Y NÚMERO DE ASALARIADOS. 2005.

	Total	Sin asalar.	De 1 a 2 asal.	De 3 a 5 asal.	De 6 a 9 asal.	De 10 a 19 asal.	De 20 a 49 asal.	De 50 a 99 asal.	De 100 y más
TOTAL	24.639	11.860	7.136	2.779	1.257	851	546	133	77
Industria	3.116	951	781	446	288	289	255	65	41
Construcción	3.404	1.742	868	387	158	145	84	13	7
Comercio	7.135	3.479	2.281	836	294	164	67	9	5
Resto de servicios	10.984	5.688	3.206	1.110	517	253	140	46	24

FUENTE: El Directorio Central de Empresas (DIRCE). Tomo II. INE.

NOTA: Datos a 1 de enero.

### 5.3- INDUSTRIA Y ENERGÍA. INVERSIONES EXTRANJERAS.

#### 5.3.1- INVERSIONES BRUTAS EXTRANJERAS ( Miles de euros).

	LA RIOJA				ESPAÑA
	2001	2002	2003	2004	2004
TOTAL	4.926	78.392	27.717	800	17.857.461
01- Agricultura, ganadería, caza y pesca	49	124	-	-	52.067
02- Pord/distrib. Energía eléctrica, gas y agua	3	-	-	-	683.272
03- Industrias extractivas, refino de petróleo y tratamiento de combustibles nucleares	-	-	-	-	73.134
04- Alimentación, bebidas y tabaco	327	74.629	14.846	115	431.652
05- Industria textil, de la confección y del cuero y del calzado	-	-	-	5	213.041
06- Industria del papel, edición y artes gráficas	-	-	-	-	139.617
07- Industria química y transform. del caucho y mat. plásticas	80	-	3	-	729.019
08- Otras manufacturas: madera y corcho, productos minerales no metál., metalurgia, construc. maquinaria, material eléctrico, electrónico y óptico, material de transporte y manufacturas diversas	3.966	106	12.861	78	2.700.407
09- Construcción	-	-	-	-	140.061
10- Comercio	3	3.528	5	5	2.203.012
11- Hostelería	1	-	-	-	130.648
12- Transporte y Comunicaciones	-	-	2	-	454.918
13- Intermediación financiera, banca y seguros	-	-	-	-	1.613.065
14- Actividades inmobiliarias y servicios	497	4	0	598	1.293.143
15- Gestión de sociedades y tenencia de valores	-	-	-	-	6.731.114
16- Otros	-	1	-	-	269.292

FUENTE: Ministerio de Industria, Turismo y Comercio. Secretaría de Turismo y Comercio.

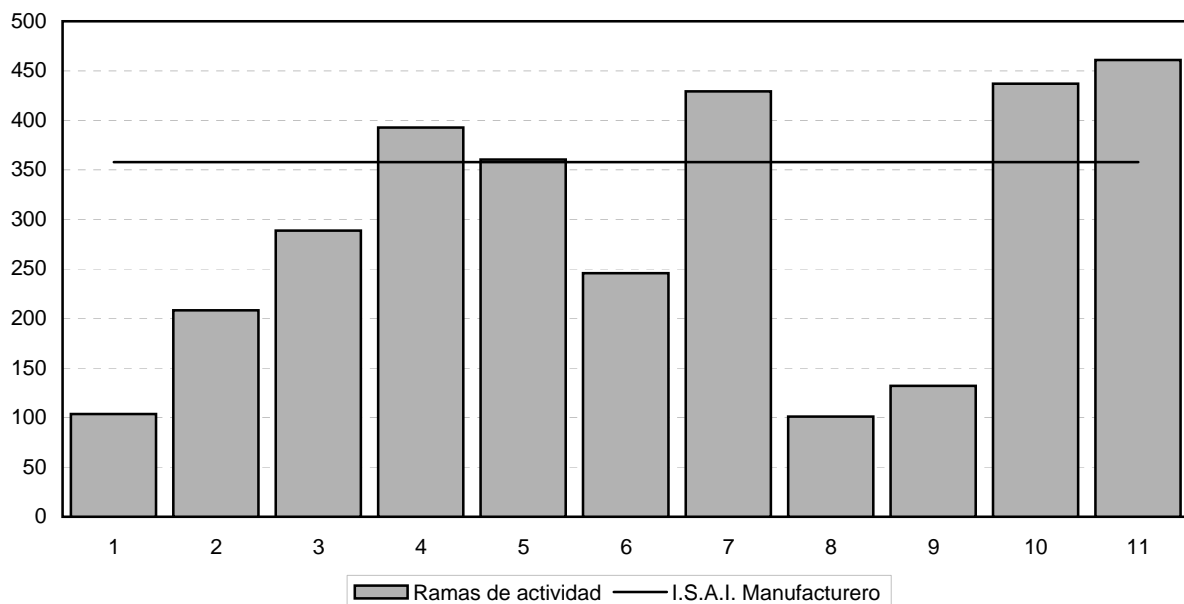
## 5.4- INDUSTRIA Y ENERGÍA. OTROS INDICADORES.

### 5.4.1- ÍNDICE DE ACTIVIDAD INDUSTRIAL.

	2000	2001	2002	2003	2004
1. Productos energéticos	40,00	51,85	57,46	89,33	103,76
2. Minerales y metales férricos y no férricos	230,90	216,26	174,06	197,65	208,48
3. Minerales y productos de minerales no metálicos	260,87	243,57	261,18	274,30	288,92
4. Productos químicos	270,69	324,98	371,08	632,39	392,90
5. Productos metálicos	361,63	346,56	357,87	327,35	360,54
6. Material de transporte	263,42	238,48	231,93	268,08	245,81
7. Productos alimenticios y bebidas	344,06	362,26	383,49	395,27	429,37
8. Productos textiles, cuero y calzado	101,58	104,02	96,85	99,52	100,98
9. Madera y muebles de madera	113,13	117,12	125,30	131,47	132,24
10. Papel, artículos de papel e impresión	323,89	340,93	376,02	412,32	436,98
11. Productos de caucho, plástico y otros	411,98	434,87	429,65	448,94	460,87
ÍNDICE SINTÉTICO DE LA ACTIVIDAD INDUSTRIAL (MANUFACTURERO)	301,58	312,05	326,09	337,27	358,04
% DE VARIACION SOBRE EL AÑO ANTERIOR	4,21	3,47	4,50	3,40	6,16

FUENTE: Iberdrola, S.A. y elaboración propia.

G.19- Índice de Actividad Industrial. La Rioja/04



## 5.5- INDUSTRIA Y ENERGÍA. ENERGÍA.

### 5.5.1- EVOLUCIÓN DEL CONSUMO ELÉCTRICO POR SECTORES. (MILES DE KWH).

	2001	2002	2003	2004	2005
TOTAL	1.269.600	1.320.095	1.419.489	1.503.034	1.546.534
1. Agricultura, ganadería, selvicultura	24.203	26.475	26.865	26.865	29.421
2. Extracción y aglomeración carbón	312	247	195	224	212
3. Extracción petróleo y gas	1	-	-	-	-
4. Combustibles nucleares y otras energías	-	-	268	8	8
5. Coquerías	-	-	-	-	-
6. Refinerías de petróleo	-	-	-	-	-
7. Producción distribución de energía eléctrica	1.464	1.788	2.552	3.927	4.965
8. Fabricación y distribución de gas	466	488	852	494	574
9. Minas - canteras (no energ.)	4.906	4.880	4.346	4.244	4.495
10. Siderurgia y fundición	8.430	4.429	4.195	5.320	6.168
11. Metalurgia no férrea	376	1.525	3.613	3.345	3.477
12. Industria del vidrio	13.259	13.760	13.715	15.128	15.312
13. Cementos, cales y yesos	8.542	6.827	9.046	6.832	8.686
14. Otros materiales de construc.: loza	33.369	31.953	32.377	36.059	38.207
15. Química y petroquímica	9.004	10.456	17.639	11.016	11.218
16. Máquinas y transformados metálicos	96.870	98.654	90.346	99.366	101.558
17. Construcción y reparación naval	-	-	-	0	-
18. Construcción automóviles y bicis	28.189	28.218	31.990	30.189	28.120
19. Construcción otros transportes	5.645	3.926	4.361	4.823	5.447
20. Alimentación, bebida y tabaco	144.843	152.207	157.536	171.399	181.188
21. Industria textil, confección y cuero	45.507	42.370	43.060	44.372	42.106
22. Industria madera y corcho	12.656	13.294	14.068	14.197	14.532
23. Papel y cartón	19.400	19.968	21.347	22.931	23.676
24. Artes gráficas y edición	8.136	10.599	11.737	12.397	11.846
25. Industria caucho y plástico	97.900	97.415	101.408	104.846	102.586
26. Construcción y obras públicas	11.072	11.035	11.746	14.553	13.903
27. Transporte por ferrocarril	15.800	19.568	20.927	14.399	12.795
28. Otras empresas transporte	7.063	1.141	972	1.012	1.094
29. Hostelería	62.204	65.314	72.285	76.502	79.558
30. Comercio y servicios	146.711	157.543	181.081	216.357	229.574
31. Administración y otros servicios	69.662	74.505	81.049	85.619	91.083
32. Alumbrado público	35.498	38.367	41.752	44.342	44.451
33. Usos domésticos	331.193	346.229	360.438	382.651	391.207
35. Revendedores	18.432	28.706	48.922	41.153	7.400
39. No especificados	8.487	8.205	8.800	8.463	41.669

FUENTE: Iberdrola, S.A.

## 5.5- INDUSTRIA Y ENERGÍA. ENERGÍA.

### 5.5.2- CONSUMO DE ENERGÍA ELÉCTRICA, SEGÚN DESTINO. 2004. (MILES DE KWH).

	Enero	Feb.	Marzo	Abril	Mayo	Junio	Julio	Ago.	Sept.	Oct.	Nov.	Dic.	Total
TOTAL	126.400	138.079	135.813	131.300	121.961	114.830	125.478	124.435	109.664	125.941	117.226	131.907	1.503.034
Usos residenciales	34.043	42.898	40.038	33.128	32.492	27.116	27.578	30.803	24.483	29.381	24.865	35.826	382.651
Usos industriales	87.749	88.953	90.639	93.910	85.396	84.102	94.184	89.783	81.642	91.820	88.245	91.154	1.067.577
Alumbrado público	3.911	5.353	4.288	3.570	3.400	2.865	3.012	3.113	2.905	4.091	3.567	4.267	44.342
Otros usos	697	875	848	692	673	747	704	736	634	649	549	660	8.864

FUENTE: Iberdrola, S.A.

### 5.5.3- POTENCIA EN CENTRALES HIDROELÉCTRICAS.

	Potencia nominal instalada		Producción (miles de KWH)				
	KVA.	KW.	2000	2001	2002	2003	2004
TOTAL	36.495	29.220	111.633	94.588	74.639	112.403	91.400
Mansilla (Mansilla de la Sierra)	7.200	5.760	12.272	14.557	4.676	16.593	13.551
Retorna (Brieva de Cameros)	2.800	2.240	10.841	5.592	8.591	13.956	9.287
Anguiano (Anguiano)	4.350	3.480	17.761	13.303	6.823	16.192	17.303
Cuevas (Anguiano)	2.300	1.840	5.708	1.930	5.525	8.691	8.037
El Najerilla (Anguiano)	3.000	2.416	4.018	2.179	1.822	5.706	5.358
Arenzana (Arenzana de Abajo)	320	224	704	350	399	391	258
El Águila (Ezcaray)	600	480	549	-	63	-	-
San José (Haro)	700	560	-	337	794	723	1.025
Panzares (Viguera)	2.825	2.300	10.096	9.985	4.904	9.111	9.380
El Cortijo (Logroño)	10.000	8.000	38.047	36.303	31.977	29.647	22.780
Las Norias (Logroño)	2.400	1.920	11.637	10.052	9.065	11.393	4.421

FUENTE: Iberdrola, S.A.

## 5.5- INDUSTRIA Y ENERGÍA. ENERGÍA.

### 5.5.4- IMPORTE DE LOS CONSUMOS ENERGÉTICOS DE LAS EMPRESAS INDUSTRIALES SEGÚN PRODUCTO CONSUMIDO. (Miles de euros).

	LA RIOJA		ESPAÑA
	2001	2003	2003
Total consumos energéticos	54.201	58.978	7.085.427
Carbón y derivados	178	1.407	174.507
Gasóleo	10.227	11.820	748.768
Fueloil	3.838	3.439	440.786
Otros productos petrolíferos	1.063	1.541	183.306
Gas	10.763	10.952	1.683.659
Electricidad	27.515	29.279	3.633.775
Otros consumos energéticos	617	540	220.627

FUENTE: Encuesta de Consumos Energéticos, .INE.

### 5.5.5- CONSUMO DE GASOLINAS, GASÓLEOS Y FUELÓLEOS. (Tm).

	LA RIOJA				ESPAÑA
	2001	2002	2003	2004	2004
Gasolina 97 I.O.	15.883	10.969	9.224	7.455	929.510
Gasolina 95 I.O.	35.329	32.061	36.097	36.297	5.891.503
Gasolina 98 I.O.	5.176	5.115	5.382	5.233	893.056
Gasóleo A	160.441	151.414	162.393	173.686	22.165.913
Gasóleo B	53.610	50.420	58.209	65.321	5.839.978
Gasóleo C	53.692	45.524	44.583	59.883	2.936.639
Fuelóleo BIA	1.012	1.242		24.708	3.366.568
Fuelóleo Nº 2	30.302	27.461	-		
Fuelóleo Nº 1	-	-	37.818		

FUENTE: S.G. De Hidrocarburos. Ministerio de Economía y Hacienda.

## 5.6 - INDUSTRIA Y ENERGÍA. INVESTIGACIÓN Y DESARROLLO (I + D).

### 5.6.1- ESTADÍSTICA DE I+D.

	LA RIOJA			ESPAÑA
	2002	2003	2004	2004
Gastos internos en I+D (miles de euros)				
Total	29.489	36.685	41.173	8.945.761
Empresas e IPSFL	17.298	23.355	26.901	4.876.604
Admón Pública y E. Superior	12.191	13.330	14.272	4.069.157
Personal en I+D en EJC				
Total	677,7	821,5	904,9	161.932,6
Empresas e IPSFL	305,9	462,5	527,9	71.436,0
Admón Pública y E. Superior	371,9	359,0	377,0	90.496,6

FUENTE: Estadística sobre las actividades de Investigación Científica y Desarrollo Tecnológico. INE.

## 5.7- INDUSTRIA Y ENERGÍA. ALTA TECNOLOGÍA.

### 5.7.1- PRODUCCIÓN EN LOS SECTORES MANUFACTUREROS DE ALTA Y MEDIA-ALTA TECNOLOGÍA POR RAMA DE ACTIVIDAD Y TIPO DE INDICADOR. (1).

	LA RIOJA			ESPAÑA
	2002	2003	2004	2004
Total sectores manufactureros de Alta y Media-Alta Tecnología				
Número de empresas	209	208	215	22.435
Cifra de negocios	526.558	463.603	533.450	158.236.163
Venta de productos	485.201	401.049	500.152	131.079.122
Valor añadido	176.880	148.669	164.948	37.208.642
Sectores manufactureros de Tecnología Alta				
Número de empresas	19	23	18	4.483
Cifra de negocios	12.388	15.174	14.459	22.728.531
Venta de productos	11.702	3.933	13.082	18.082.683
Valor añadido	6.473	2.431	7.796	6.314.459
Sectores manufactureros de Tecnología Media-Alta				
Número de empresas	190	185	197	17.952
Cifra de negocios	514.170	448.429	518.991	135.507.632
Venta de productos	473.499	397.116	487.070	112.996.439
Valor añadido	170.407	146.238	157.152	30.894.183
Ind. química excepto ind. farmacéutica)				
Número de empresas	35	37	40	3.042
Cifra de negocios	98.947	103.666	108.974	30.309.866
Venta de productos	96.653	101.190	106.360	24.755.162
Valor añadido	28.386	29.991	29.945	7.207.008
Maquinaria y equipos				
Número de empresas	109	100	111	9.190
Cifra de negocios	242.757	233.714	232.607	26.269.249
Venta de productos	217.857	198.313	213.634	20.833.003
Valor añadido	80.827	76.831	71.578	8.461.507
Maquinaria y aparatos eléctricos				
Número de empresas	20	22	21	2.552
Cifra de negocios	24.669	31.822	28.944	16.081.839
Venta de productos	19.602	24.665	22.559	13.952.214
Valor añadido	11.259	15.595	9.703	4.470.305
Industria automóvil y otro material de transporte				
Número de empresas	25	25	25	3.168
Cifra de negocios	147.752	79.201	148.466	62.846.678
Venta de productos	139.342	72.948	144.517	53.456.060
Valor añadido	49.923	23.821	45.926	10.755.363

FUENTE: Indicadores Alta Tecnología. INE.

(1): Datos económicos de La Rioja en miles de euros y los de España en millones de euros.



## 5.7- INDUSTRIA Y ENERGÍA. ALTA TECNOLOGÍA.

### 5.7.2- OCUPADOS EN SECTORES DE ALTA Y MEDIA-ALTA TECNOLOGÍA SEGÚN SECTOR. (Miles de personas).

	LA RIOJA			ESPAÑA
	2002	2003	2004	2004
Total ocupados	111,3	121,5	128,4	17.970,8
Total sectores de Alta y Media-Alta Tecnología	6,8	6,6	6,8	1.327,7
Sectores manufactureros de Alta y Media-Alta Tecnología	5,5	5,2	4,9	869,4
Servicios de Alta Tecnología	1,4	1,5	1,9	458,0

FUENTE: Indicadores de Alta Tecnología. INE.

### 5.7.3- PRINCIPALES INDICADORES I+D EN LOS SECTORES DE ALTA TECNOLOGÍA. (Miles de euros).

	LA RIOJA				ESPAÑA	
	2003		2004		2004	
	Total	%	Total	%	Total	%
Gastos internos (miles de euros)	12.717	0,4	12.252	0,4	3.431.505	100,0
Personal en I+D						
Total	204	0,5	195	0,4	46.630	100,0
Investigadores						

FUENTE: Indicadores Alta Tecnología, .INE.

## 5.8- INDUSTRIA Y ENERGÍA. TECNOLOGÍAS DE LA INFORMACIÓN.

### 5.8.1- ENCUESTA DE USO TIC Y COMERCIO ELECTRÓNICO POR TAMAÑO DE LA EMPRESA Y SECTOR DE ACTIVIDAD. 2005.

	% Emp. con ordenadores	% Emp. con Red de Área Local (LAN)	% Emp. con Red de Área Local 'sin hilos'	% Emp. con Intranet	% Emp. con conexión a Internet	% Emp. con Extranet	% Emp. con correo elec. (e-mail)	% Emp. con conex.-internet sit./pág.web(1)
Total Empresas	98,60	55,34	9,30	30,86	94,45	15,46	92,83	49,32
Industria y construcc	99,45	54,71	6,95	27,46	94,54	13,15	93,28	52,40
Servicios	96,63	56,78	14,70	38,65	94,25	20,77	91,79	42,21

FUENTE: Encuesta de uso TIC y Comercio Electrónico. INE.

(1) Porcentaje sobre el total de empresas con conexión a Internet.

### 5.8.2 - ENCUESTA DE TECNOLOGÍAS DE LA INFORMACIÓN EN LOS HOGARES. EQUIPAMIENTO

	LA RIOJA				ESPAÑA
	2003	2004	2005		2005 II Semes.
			I Semes.	II Semes.	
Total viviendas	102.700	106.168	107.144	110.248	15.534.910
Viviendas con algún tipo de ordenador	41.511	44.396	50.886	49.751	8.059.547
Viviendas que disponen de acceso a internet	21.270	28.046	31.645	30.216	5.274.229
Viviendas con conexión de Banda Ancha	6.546	9.698	17.378	19.014	3.491.449
Viviendas con teléfono fijo	91.162	98.041	95.896	97.083	13.135.734
Viviendas con teléfono móvil	69.106	75.074	80.046	85.436	12.570.454

FUENTE: Encuesta de tecnologías de la información en los hogares. INE.

### 5.8.3 - ENCUESTA DE TECNOLOGÍAS DE LA INFORMACIÓN EN LOS HOGARES. PERSONAS

	LA RIOJA				ESPAÑA
	2003	2004	2005		2005 II Semes.
			I Semes.	II Semes.	
Total personas	244.085	249.192	254.622	257.506	36.832.201
Personas que han utilizado el ordenador en los tres últimos meses	103.925	115.093	120.390	120.099	17.908.683
Personas que han utilizado internet en los tres últimos meses	78.769	92.986	97.861	108.428	15.506.014
Personas que han comprado a través de internet en los tres últimos meses	6.315	11.361	18.813	17.315	3.098.336

FUENTE: Encuesta de tecnologías de la información en los hogares. INE.