

ESTADÍSTICA DE AFILIACIÓN MEDIA A LA SEGURIDAD SOCIAL

Distribución por regímenes. Afiliación Media

SEPTIEMBRE 2016	TOTAL	% Variación Mensual		% Variación Anual	
		Diferencia	%	Diferencia	%
LA RIOJA					
Total	121.589	1.229	1,02	32	0,03
Régimen General	95.446	1.262	1,34	35	0,04
R. General (*)	88.306	629	0,72	1.880	2,18
S.E Agrario	4.190	658	18,63	-1.786	-29,89
S.E Hogar	2.950	-25	-0,84	-59	-1,96
Autónomos	26.143	-34	-0,13	-3	-0,01
ESPAÑA					
Total	17.712.021	12.026	0,07	522.206	3,04
Régimen General	14.450.629	13.924	0,10	493.943	3,54
R. General (*)	13.278.703	-12.861	-0,10	493.845	3,86
S.E Agrario	747.696	28.689	3,99	1.715	0,23
S.E Hogar	424.230	-1.904	-0,45	-1.617	-0,38
Autónomos	3.191.839	142	0,00	26.443	0,84
Mar y Carbón	69.553	-2.041	-2,85	1.820	2,69

FUENTE: Ministerio de Empleo y Seguridad Social.

Nota: (*) No incluye el S.E. Agrario ni el S.E. Hogar.

El número medio de afiliaciones al Sistema de la Seguridad Social durante el mes de septiembre en La Rioja alcanza la cifra de 121.589, lo que supone un incremento de 1.229 afiliaciones respecto al mes anterior (1,02%). En España se ha producido un aumento 0,07%.

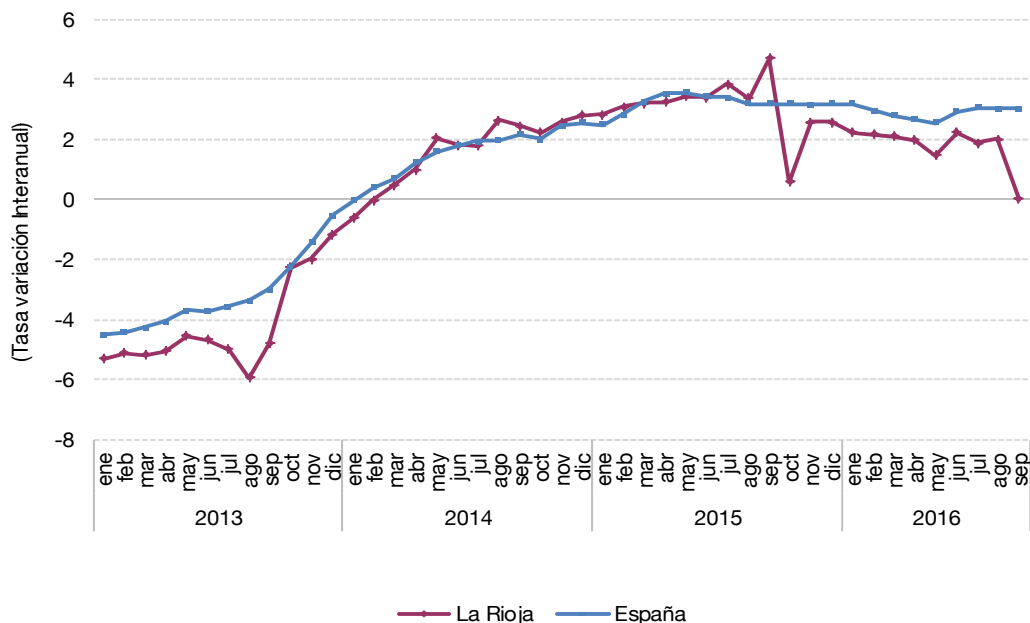
En relación a septiembre de 2015, se contabilizan 32 afiliaciones más, equivalente a un crecimiento del 0,03%. A nivel nacional el ascenso es del 3,04%.

Respecto al total nacional, el número de afiliaciones medias en La Rioja representa el 0,69%.

Por regímenes, las afiliaciones en el Régimen General (sin incluir las afiliaciones procedentes de los regímenes especiales Agrario y Hogar) se sitúan, en septiembre, en 88.306 personas, lo que supone un incremento de 629 personas respecto al mes anterior (0,72%). En términos interanuales, se registran 1.880 afiliaciones más (2,18%).

Por su parte, las afiliaciones de los Trabajadores Autónomos suman un total de 26.143 en dicho mes, lo que implica una bajada de 34 afiliaciones respecto a agosto (-0,13%). En comparación con el mismo mes del año anterior se ha registrado un descenso de 3, es decir, un 0,01% menos.

Afiliación media a la Seguridad Social



Afiliación Media a la Seguridad Social por comunidades autónomas

SEPTIEMBRE 2016	Régimen General (*)			R.E. Autónomos		
	Número	%Variación		Número	%Variación	
		Mensual	Anual		Mensual	Anual
ESPAÑA	13.278.703	-0,10	3,86	3.191.839	0,00	0,84
Andalucía	1.829.268	-1,02	3,75	506.242	0,04	1,83
Aragón	400.266	-0,54	3,33	105.593	-0,35	-0,16
Asturias	263.878	-1,92	1,92	75.876	-0,21	-0,74
Baleares	409.071	-3,28	6,50	92.458	-0,33	2,35
Canarias	589.477	1,64	5,33	116.118	0,24	2,13
Cantabria	160.071	-2,25	3,66	42.220	-0,39	-0,54
Castilla y León	653.194	-0,27	2,43	201.560	-0,38	-0,77
Castilla-La Mancha	464.465	0,01	5,33	149.061	-0,25	0,13
Cataluña	2.529.630	0,18	4,63	544.409	0,05	1,10
Comunidad Valenciana	1.276.613	-0,36	4,82	337.273	0,03	1,23
Extremadura	228.895	-2,24	1,64	79.642	-0,30	-1,54
Galicia	700.978	-0,95	2,45	216.772	-0,22	-0,68
Madrid	2.402.657	1,53	3,54	374.970	0,48	1,82
Murcia	349.196	-1,44	4,21	95.928	0,19	1,11
Navarra	204.801	0,37	2,87	47.401	0,10	1,06
País Vasco	695.966	0,35	2,10	172.458	0,11	-0,32
La Rioja	88.306	0,72	2,18	26.143	-0,13	-0,01
Ceuta	15.974	-0,63	1,99	3.429	-0,20	1,09
Melilla	15.997	1,61	5,65	4.285	0,12	3,03

FUENTE: Ministerio de Empleo y Seguridad Social.

(*) No incluye el S.E. Agrario ni el S.E. Hogar.

A nivel regional, sin tener en cuenta las ciudades autónomas de Ceuta y Melilla, el número de afiliaciones en el Régimen General (sin incluir los regímenes especiales Agrario y Hogar), registra subida en todas ellas respecto a septiembre de 2015. Las tasas más altas se producen en Baleares (6,50%), Canarias junto con Castilla-La Mancha (5,33%) y Comunidad Valenciana (4,82%).

Respecto al mes anterior, las comunidades que también anotan ascensos son: Canarias (1,64%), Madrid (1,53%), La Rioja (0,72%), Navarra (0,37%), País Vasco (0,35%), Cataluña (0,18%) y Castilla-La Mancha (0,01%). Los mayores descensos se dan en Baleares (-3,28%), Cantabria (-2,25%) y Extremadura (-2,24%).

Por lo que atañe a las afiliaciones de Trabajadores Autónomos, las mayores subidas interanuales son para Baleares (2,35%), Canarias (2,13%) y Andalucía (1,83%). Los descensos más acusados se dan en Extremadura (-1,54%), Castilla y León (-0,77%) y Asturias (-0,74%).

Respecto a agosto, los ascensos más elevados se dan en Madrid (0,48%), Canarias (0,24%) y Murcia (0,19%). Los mayores descensos son para Cantabria (-0,39%), Castilla y León (-0,38%) y Aragón (-0,35%).

Se puede acceder a información más detallada de Afiliación a la Seguridad Social de La Rioja en la siguiente dirección del Instituto de Estadística de La Rioja:

<http://www.larioja.org/estadistica/es/area-tematica-economia/mercado-laboral/afiliados-seguridad-social>

Logroño, 4 de octubre de 2016