

## ESTADÍSTICA DE TRANSMISIONES DE DERECHOS DE LA PROPIEDAD

### Transmisiones efectuadas sobre fincas rústicas y urbanas

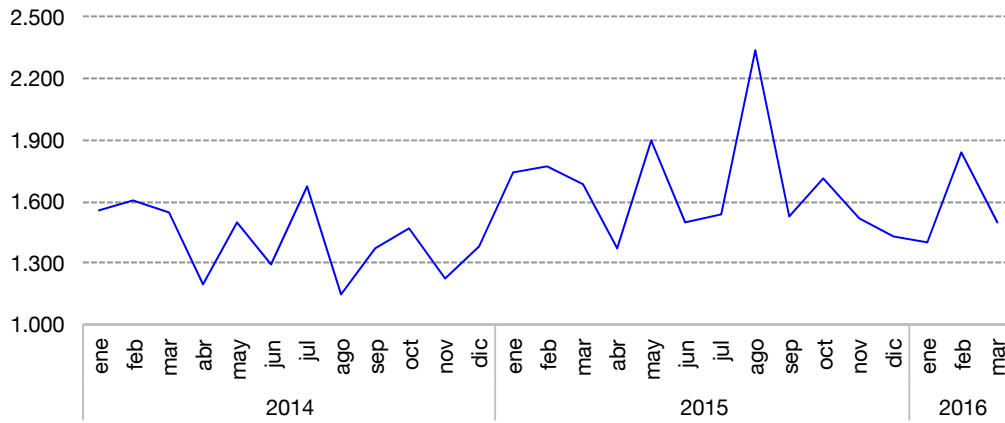
	Marzo 2016	% Variación		
		Mensual	Anual	Anual acumulada
<b>LA RIOJA</b>	<b>1.500</b>	<b>-18,3</b>	<b>-10,7</b>	<b>-8,7</b>
<b>Fincas Rústicas</b>	458	-36,1	-34,1	-18,6
<b>Fincas Urbanas</b>	1.042	-6,9	5,8	-2,1
Viviendas	453	-17,5	-10,7	-5,2
Solares	36	-47,1	-16,3	-24,4
Otras urbanas	553	10,2	27,1	4,2
<b>ESPAÑA</b>	<b>143.478</b>	<b>-7,1</b>	<b>-0,3</b>	<b>0,8</b>
<b>Fincas Rústicas</b>	30.888	-5,3	-12,4	-7,2
<b>Fincas Urbanas</b>	112.590	-7,5	3,6	3,2
Viviendas	63.537	-9,0	4,9	5,0
Solares	6.302	14,7	-5,7	-12,1
Otras urbanas	42.751	-7,9	3,2	2,9

FUENTE: Estadística de Transmisiones de Derechos de la Propiedad. INE

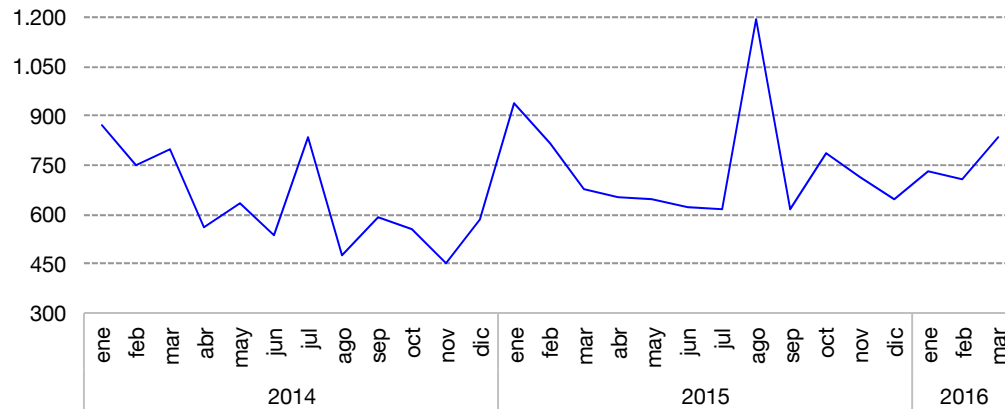
De acuerdo con los últimos datos facilitados por el INE en la Estadística de Transmisiones de Derechos de la Propiedad, el número de fincas transmitidas inscritas en los registros de la propiedad (procedentes de escrituras públicas realizadas anteriormente) el pasado mes de marzo es de 1.500, un -10,7% menos que en el mismo mes de 2015. A nivel nacional se produce un descenso del 0,3% interanual.

Del total de las fincas transmitidas, el 69,5% son urbanas y el 30,5% restante, fincas rústicas. Dentro de las urbanas, las viviendas alcanzan el 43,5%.

### Número de fincas totales transmitidas



### Número de compraventas de fincas totales



## Número de fincas transmitidas según título de adquisición

	Marzo 2016	% Variación		
		Mensual	Anual	Anual acumulada
<b>LA RIOJA. Total Fincas</b>	<b>1.500</b>	<b>-18,3</b>	<b>-10,7</b>	<b>-8,7</b>
Compraventa	833	17,2	23,2	-6,3
Donación	15	-28,6	-65,1	-48,7
Permuta	20	-9,1	5,3	6,5
Herencia	311	-50,9	-34,2	2,2
Otros	321	-28,3	-31,6	-20,6
<b>ESPAÑA. Total Fincas</b>	<b>143.478</b>	<b>-7,1</b>	<b>-0,3</b>	<b>0,8</b>
Compraventa	66.645	-7,7	8,5	4,8
Donación	3.972	-17,3	2,5	-2,2
Permuta	602	7,5	-8,2	-9,5
Herencia	33.245	-3,1	-3,9	3,0
Otros	39.014	-8,2	-10,1	-6,7

FUENTE: Estadística de Transmisiones de Derechos de la Propiedad. INE

Nota: En el epígrafe "Otros" se incluyen las siguientes partidas: concentraciones parcelarias, divisiones horizontales, operaciones conjuntas o mezclas de varios títulos de transmisión, transmisiones sin título de adquisición, dación en pago, ejecuciones hipotecarias y adjudicaciones judiciales.

En función del título de adquisición, el 55,5% de las fincas se tramitan por compraventa (833). Respecto a marzo de 2015, este tipo crece un 23,2%. A nivel nacional se registra un incremento del 8,5% sobre los valores alcanzados en el mismo mes de 2015.

Las fincas transmitidas por herencia (que suponen un 20,7% del total) decrecen un 34,2% en La Rioja. En el conjunto de España se registra un descenso del 3,9% interanual.

Por tipo de fincas, el 69,7% de las compraventas registradas durante el mes de marzo corresponde a fincas urbanas y el 30,3% restante a fincas rústicas. En términos interanuales, las fincas urbanas transmitidas por compraventa aumentan un 44,2% mientras que las rústicas descienden un 7,7%.

A nivel nacional, decrece la compraventa de fincas rústicas (-5,2%) y aumenta la de fincas urbanas (11,7%).

## Transmisiones efectuadas según título de adquisición

	Marzo 2016	% Variación		
		Mensual	Anual	Anual acumulada
<b>LA RIOJA</b>				
<b>Fincas Rústicas</b>	<b>458</b>	<b>-36,1</b>	<b>-34,1</b>	<b>-18,6</b>
Compraventa	252	-6,0	-7,7	-14,3
Donación	8	14,3	-72,4	-69,1
Permuta	14	-26,3	-22,2	-7,0
Herencia	142	-54,9	-41,6	-4,8
Otros	42	-61,1	-68,2	-44,8
<b>Fincas Urbanas</b>	<b>1.042</b>	<b>-6,9</b>	<b>5,8</b>	<b>-2,1</b>
Compraventa	581	31,2	44,2	-1,4
Donación	7	-50,0	-50,0	-5,3
Permuta	6	100,0	500,0	200,0
Herencia	169	-47,0	-26,5	9,8
Otros	279	-17,9	-17,2	-11,4
<b>Viviendas transmitidas</b>	<b>453</b>	<b>-17,5</b>	<b>-10,7</b>	<b>-5,2</b>
Compraventa	186	-7,5	-3,1	-14,2
Donación	4	-20,0	-42,9	-19,0
Permuta	5	-	-	-
Herencia	106	-35,8	-20,9	7,9
Otros	152	-14,6	-12,6	-1,1
<b>ESPAÑA</b>				
<b>Fincas Rústicas</b>	<b>30.888</b>	<b>-5,3</b>	<b>-12,4</b>	<b>-7,2</b>
Compraventa	11.058	1,6	-5,2	-5,2
Donación	1.394	-20,3	-15,9	-8,2
Permuta	288	7,5	3,2	-1,7
Herencia	12.321	-6,7	-10,9	-3,6
Otros	5.827	-10,6	-25,7	-16,7
<b>Fincas Urbanas</b>	<b>112.590</b>	<b>-7,5</b>	<b>3,6</b>	<b>3,2</b>
Compraventa	55.587	-9,3	11,7	6,9
Donación	2.578	-15,5	16,3	1,6
Permuta	314	7,5	-16,7	-15,4
Herencia	20.924	-0,8	0,8	7,5
Otros	33.187	-7,8	-6,6	-4,6
<b>Viviendas transmitidas</b>	<b>63.537</b>	<b>-9,0</b>	<b>4,9</b>	<b>5,0</b>
Compraventa	31.925	-8,2	16,8	9,2
Donación	1.424	-15,6	15,3	-1,4
Permuta	156	92,6	19,1	-25,1
Herencia	13.448	0,2	-0,9	6,8
Otros	16.584	-16,7	-9,4	-2,4

FUENTE: Estadística de Transmisiones de Derechos de la Propiedad. INE

## Compraventa de viviendas, según régimen y estado

	Marzo 2016	% Variación		
		Mensual	Anual	Anual acumulada
<b>LA RIOJA. Total viviendas</b>	<b>186</b>	<b>-7,5</b>	<b>-3,1</b>	<b>-14,2</b>
<b>Según Régimen</b>				
Vivienda libre	159	-10,7	-0,6	-4,6
Vivienda protegida	27	17,4	-15,6	-50,7
<b>Según Estado</b>				
Vivienda nueva	46	-40,3	-31,3	-38,8
Vivienda usada	140	12,9	12,0	4,2
<b>ESPAÑA. Total viviendas</b>	<b>31.925</b>	<b>-8,2</b>	<b>16,8</b>	<b>9,2</b>
<b>Según Régimen</b>				
Vivienda libre	28.492	-8,1	16,5	9,5
Vivienda protegida	3.433	-8,8	18,9	6,6
<b>Según Estado</b>				
Vivienda nueva	6.160	-21,3	-6,6	-13,0
Vivienda usada	25.765	-4,4	24,2	16,9

FUENTE: Estadística de Transmisiones de Derechos de la Propiedad. INE

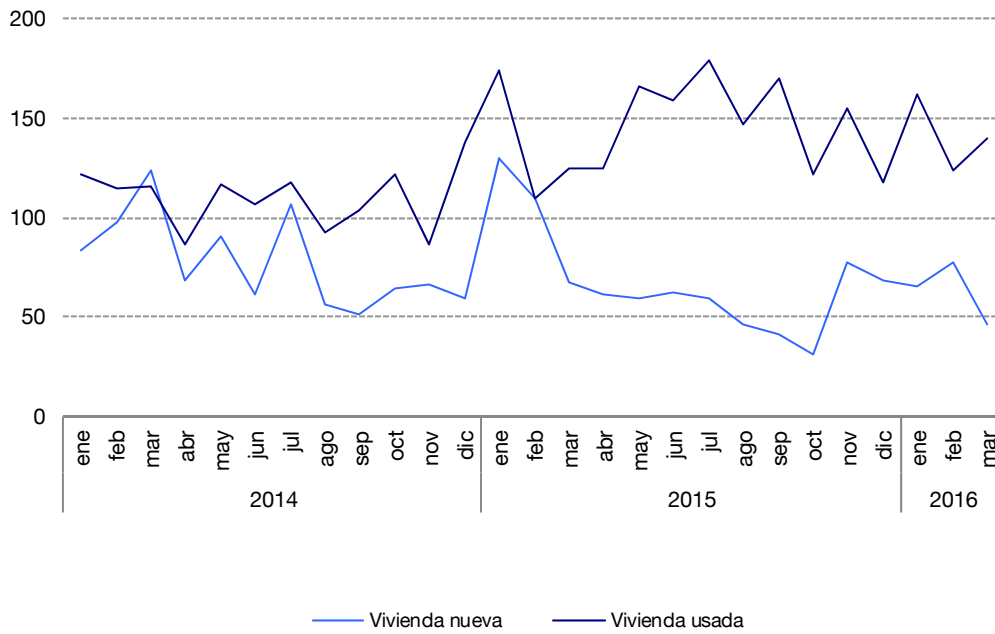
Respecto a las viviendas, en marzo se registran 186 compraventas en La Rioja, experimentando un descenso interanual del 3,1%. Por su parte, en España presentan una subida del 16,8% respecto al mismo mes del año anterior.

Conforme al régimen de adquisición, el 85,5% de las viviendas transmitidas por compraventa en marzo son libres y el 14,5% protegidas. En términos interanuales, el número de viviendas libres transmitidas por compraventa decrece un 0,6%, al tiempo que el de las protegidas cae un 15,6%.

Si nos fijamos en su estado, encontramos que el 24,7% de las viviendas transmitidas por compraventa en marzo son nuevas y el 75,3% usadas. El número de operaciones sobre viviendas nuevas baja un 31,3% respecto a marzo de 2015 frente al aumento interanual del 12,0% de las viviendas usadas.



### Número de compraventas de viviendas según estado



## Fincas transmitidas por comunidades y ciudades autónomas

Marzo 2016	Total de fincas transmitidas inscritas en los registros			Compraventas de viviendas registradas		
	Número	% Variac. anual	Nº por 100.000 habitantes	Número	% Variac. anual	Nº por 100.000 habitantes
<b>España</b>	<b>143.478</b>	<b>-0,3</b>	<b>390</b>	<b>31.925</b>	<b>16,8</b>	<b>87</b>
Andalucía	24.860	10,4	377	6.299	18,6	96
Aragón	6.911	13,3	660	727	10,5	69
Asturias	2.898	-9,0	336	504	14,0	58
Baleares	3.909	0,8	434	972	24,5	108
Canarias	5.745	19,8	333	2.199	52,7	127
Cantabria	1.897	7,1	404	352	28,5	75
Castilla y León	12.125	-10,6	610	1.278	4,1	64
Castilla-La Mancha	9.180	-10,6	571	1.157	4,1	72
Cataluña	20.348	-2,2	351	5.123	17,5	88
C. Valenciana	17.759	1,6	453	4.186	10,3	107
Extremadura	3.706	11,7	427	533	34,6	61
Galicia	5.639	-23,3	253	1.033	-3,1	46
Madrid	14.714	-2,0	292	4.878	18,5	97
Murcia	3.702	-3,0	328	810	9,6	72
Navarra	2.469	-4,6	497	382	24,0	77
País Vasco	5.955	6,3	345	1.250	18,6	72
<b>La Rioja</b>	<b>1.500</b>	<b>-10,7</b>	<b>609</b>	<b>186</b>	<b>-3,1</b>	<b>76</b>

FUENTE: Estadística de Transmisiones de Derechos de la Propiedad. INE

Nota: Los datos han sido calculados a partir de los resultados provisionales de las cifras de población a 1/07/2015.

De estas cifras se considera solamente la población con edades comprendidas entre los 18 y 84 años.

En marzo de 2016 las comunidades con mayor número total de fincas transmitidas por cada 100.000 habitantes son Aragón (660), Castilla y León (610) y La Rioja (609). Todas ellas se encuentran muy por encima de la media española que es de 390 fincas transmitidas.

Las tasas interanuales más altas en relación con el número de fincas transmitidas en el mes de marzo se registran en Canarias (19,8%), Aragón (13,3%) y Extremadura (11,7%). Los descensos más acusados se sitúan en Galicia (-23,3%) y La Rioja (-10,7%).

Atendiendo a las compraventas de viviendas por cada 100.000 habitantes, destacan Canarias (127), Baleares (108) y Comunidad Valenciana (107). La media nacional se sitúa en 87 viviendas.

Por último, las regiones con mayor tasa de variación interanual en compraventa de viviendas son Canarias (52,7%), Extremadura (34,6%) y Cantabria (28,5%). En el lado opuesto, La Rioja y Galicia (ambas con descensos del 3,1%) se sitúan como las únicas comunidades con tasas interanuales negativas en marzo.

La información contenida en este documento tiene carácter provisional por lo que podría ser actualizada por parte del organismo responsable. Se puede acceder a la última información disponible de la Estadística de Transmisiones de Derechos de la Propiedad en el Banco de Datos del Instituto de Estadística de La Rioja:

<http://www.larioja.org/estadistica/es/area-tematica-economia/sector-financiero/estadistica-transmisiones-derechos-propiedad-etdp>

Logroño, 10 de mayo de 2016