

ÍNDICE DE PRECIOS DE CONSUMO (IPC)

Índice General y de Grupos

ENERO 2016	LA RIOJA				ESPAÑA			
	Índice	% Variación			Índice	% Variación		
		Mensual	En lo que va de año	Anual		Mensual	En lo que va de año	Anual
ÍNDICE GENERAL	101,4	-2,5	-2,5	-0,2	101,5	-1,9	-1,9	-0,3
Alimentos y bebidas								
no alcohólicas	108,6	0,3	0,3	3,2	107,6	0,5	0,5	2,1
Bebidas alcohólicas y tabaco	114,7	-0,1	-0,1	0,7	115,6	0,0	0,0	0,9
Vestido y calzado	90,5	-20,7	-20,7	0,3	93,2	-15,3	-15,3	0,4
Vivienda	99,3	-4,5	-4,5	-7,4	100,6	-3,5	-3,5	-6,0
Menaje	103,7	-0,7	-0,7	0,8	100,8	-0,7	-0,7	0,1
Medicina	108,0	0,0	0,0	-0,5	110,3	-0,7	-0,7	-0,4
Transporte	94,2	-1,5	-1,5	-2,1	94,6	-1,8	-1,8	-1,9
Comunicaciones	85,5	0,2	0,2	1,2	85,6	0,3	0,3	1,2
Ocio y cultura	101,4	-2,1	-2,1	1,5	98,0	-1,9	-1,9	-0,2
Enseñanza	113,7	0,0	0,0	0,8	116,9	0,0	0,0	0,5
Hoteles, cafés y restaurantes	101,6	-0,3	-0,3	1,5	102,6	0,0	0,0	1,3
Otros bienes y servicios	106,5	0,4	0,4	1,0	108,1	0,6	0,6	1,5

Fuente: Índice de Precios de Consumo. INE

La tasa de variación interanual del IPC de La Rioja en el mes de enero de 2016 se sitúa en el -0,2% y la mensual en -2,5%, frente a las anotadas en el conjunto nacional -0,3% y -1,9%, respectivamente.

Esta tasa anual del -0,2% es tres décimas menos que la registrada en el mes anterior.

El grupo con mayor influencia negativa en la evolución de la tasa anual es:

Vivienda, cuya variación se sitúa en el -7,4%, más de cuatro puntos inferior a la del mes anterior a causa principalmente de la bajada de los precios de la *electricidad*, frente a la subida registrada en enero de 2015.

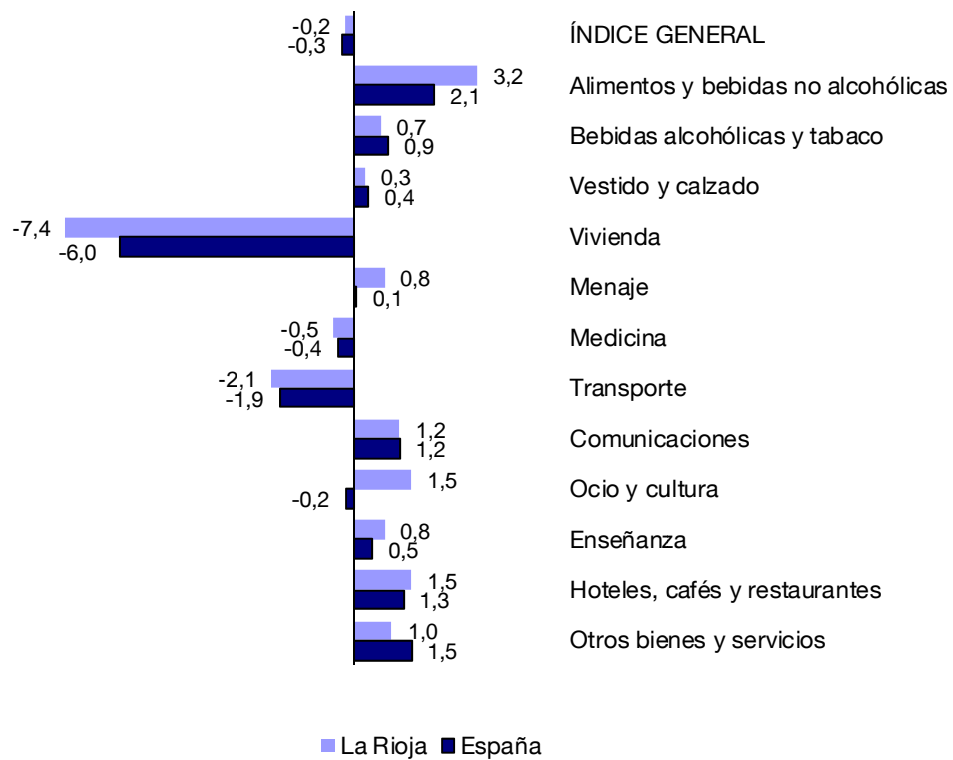
A pesar de la bajada de la tasa anual del IPC general, cabe resaltar también la subida de los grupos:

Transporte, que aumenta su tasa un punto y una décima hasta el -2,1% debido en su mayoría, a que este mes los precios de los *carburantes* y *lubricantes* han bajado menos de lo que hicieron en enero del año pasado.

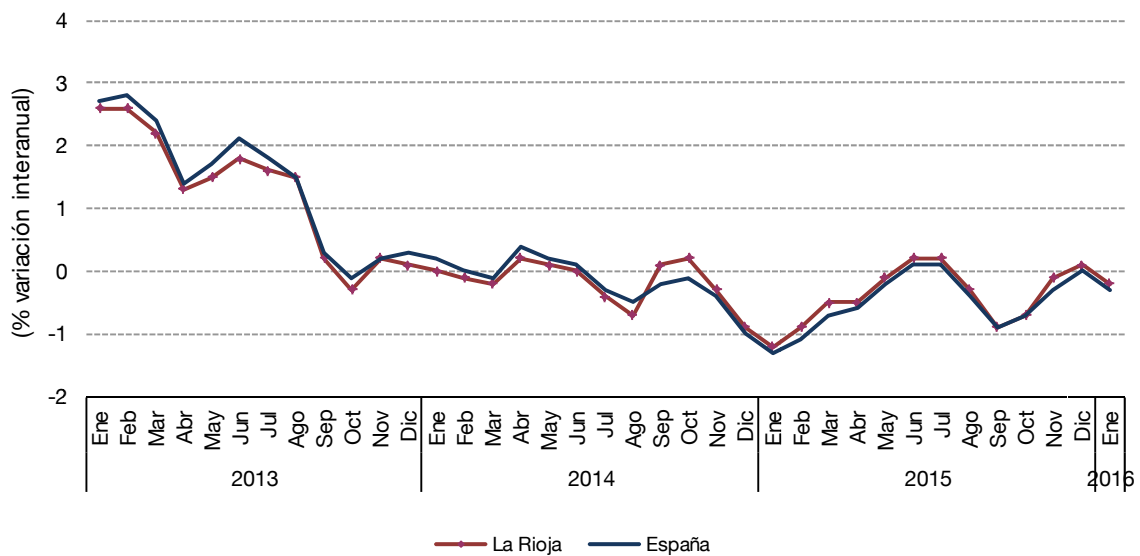
Hoteles, cafés y restaurantes, que aumenta su tasa nueve décimas hasta el 1,5%, a consecuencia de que los precios de los *hoteles* y *otros alojamientos* han descendido menos este mes que en enero del año anterior.

Comunicaciones, que presenta una tasa del 1,2%, siete décimas por encima de la de diciembre.

**Tasa Anual del IPC
Índice general y Grupos. Enero 2016**



Índice de Precios de Consumo



Evolución mensual de los precios de consumo

La repercusión de la variación mensual de un artículo o conjunto de artículos en el índice general se define como la parte de la variación mensual del Índice general que corresponde a dicho artículo o conjunto de artículos. Por tanto, la suma de las repercusiones mensuales de todos los artículos de la cesta de la compra es igual a la variación mensual del índice general.

La repercusión de la variación en lo que va de año (o variación acumulada) de un artículo o conjunto de artículos en el Índice General, es la parte de variación acumulada debida a dicho artículo o conjunto de artículos.

Evolución mensual y repercusión por grupos

ENERO 2016	LA RIOJA		ESPAÑA		DIF: LA RIOJA- ESPAÑA	
	% Var. Mensual	Reper. mensual	% Var. Mensual	Reper. mensual	% Var. Mensual	Reper.
ÍNDICE GENERAL	-2,5		-1,9		-0,6	
Alimentos y bebidas no alcohólicas	0,3	0,055	0,6	0,103	-0,3	-0,048
Bebidas alcohólicas y tabaco	-0,1	-0,002	0,0	0,001	-0,1	-0,003
Vestido y calzado	-20,7	-1,573	-15,3	-1,165	-5,4	-0,408
Vivienda	-4,5	-0,583	-3,5	-0,433	-1,1	-0,150
Menaje	-0,7	-0,039	-0,7	-0,043	0,0	0,003
Medicina	0,0	0,001	-0,7	-0,025	0,7	0,025
Transporte	-1,5	-0,212	-1,8	-0,277	0,3	0,065
Comunicaciones	0,2	0,009	0,3	0,009	0,0	0,000
Ocio y cultura	-2,1	-0,150	-1,9	-0,135	-0,2	-0,015
Enseñanza	0,0	0,000	0,0	0,000	0,0	0,000
Hoteles, cafés y restaurantes	-0,3	-0,042	0,0	-0,002	-0,3	-0,040
Otros bienes y servicios	0,4	0,037	0,6	0,059	-0,2	-0,021

Fuente: Índice de Precios de Consumo. INE

En enero la tasa de variación mensual del IPC general es del -2,5%.

Entre los grupos con repercusión mensual negativa en el índice general, destacan:

Vestido y calzado, con una tasa del -20,7%, que recoge el efecto de las rebajas de invierno. Este grupo repercute -1,573.

Vivienda, que registra una variación del -4,5% y una repercusión de -0,583 a consecuencia, principalmente, del descenso de los precios de la *electricidad* y, en menor medida, del *gasóleo para calefacción y gas*.

Transporte, que registra una variación del -1,5% y una repercusión de -0,212 a consecuencia, principalmente, del descenso de los precios de los *carburantes y lubricantes*.

Ocio y cultura, cuya tasa es del -2,1% y repercute -0,150, muestra la disminución de los precios del *viaje organizado*.

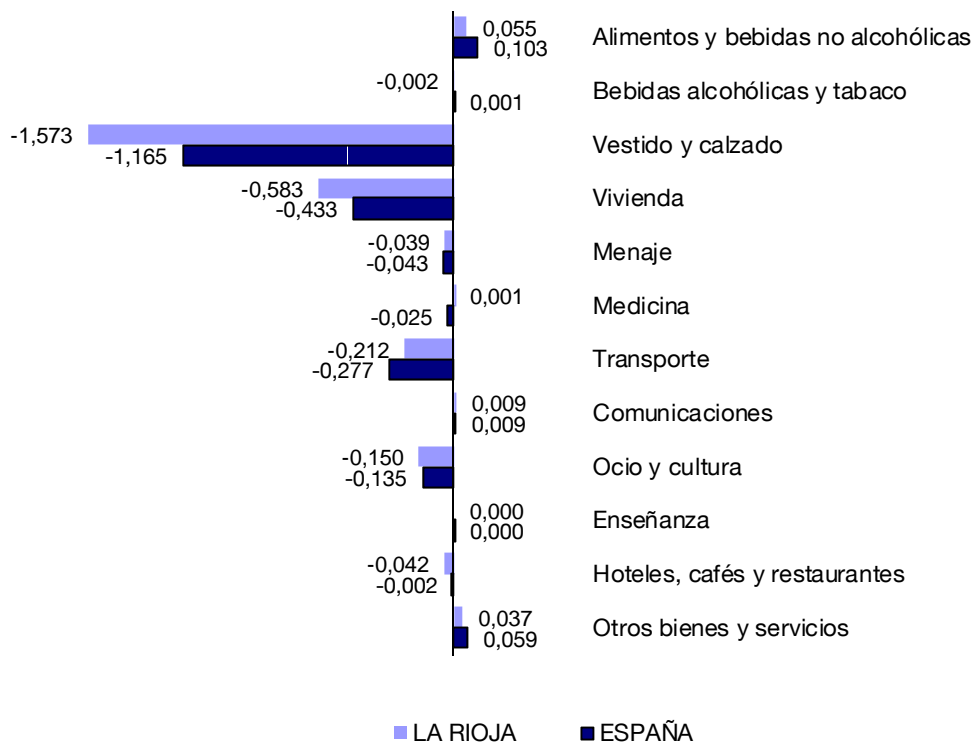
Hoteles cafés y restaurantes, con una tasa de -0,3% que recoge la bajada de *hoteles y otros alojamientos*. Su repercusión es de -0,042

Por su parte, entre los grupos con repercusión positiva en el índice general destacan:

Alimentos y bebidas no alcohólicas, cuya variación del 0,3%, que repercute 0,055, refleja la subida de los precios del *pescado fresco y congelado*.

Otros bienes y servicios, que registra una variación de 0,4% y repercute 0,037 debido al aumento de los precios de los **seguros**, habitual en esta época del año.

Repercusión mensual en el Índice General por Grupos Enero 2016



Índice de Grupos Especiales

ENERO 2016	LA RIOJA				ESPAÑA			
	Índice	% Variación			Índice	% Variación		
		Mens.	En lo que va de año	Anual		Mens.	En lo que va de año	Anual
GENERAL	101,4	-2,5	-2,5	-0,2	101,5	-1,9	-1,9	-0,3
Alimentos								
Con elaboración, bebidas y tabaco	109,6	-0,3	-0,3	1,7	108,5	0,1	0,1	1,4
Sin elaboración	109,0	1,3	1,3	5,1	108,9	1,3	1,3	3,3
Con bebidas y tabaco	109,4	0,2	0,2	2,9	108,6	0,5	0,5	1,9
Sin elaboración y productos energéticos	94,8	-3,6	-3,6	-5,2	94,4	-3,5	-3,5	-5,5
Bienes industriales	94,8	-6,3	-6,3	-3,2	95,2	-5,2	-5,2	-2,9
Duraderos	97,8	-0,4	-0,4	0,7	97,2	-0,6	-0,6	1,0
Productos energéticos	86,9	-6,5	-6,5	-11,0	86,8	-6,2	-6,2	-10,3
Carburantes y combustibles	81,9	-4,6	-4,6	-10,2	82,3	-4,5	-4,5	-9,2
Sin energía	94,3	-5,8	-5,8	-2,0	94,9	-4,7	-4,7	-1,9
Sin productos energéticos	98,9	-6,2	-6,2	0,9	99,2	-4,8	-4,8	0,5
Servicios	103,6	-0,3	-0,3	1,1	103,9	0,0	0,0	1,0
Sin alquiler de vivienda	104,0	-0,3	-0,3	1,2	104,2	0,0	0,0	1,1
Sin alimentos, bebidas y tabaco	99,2	-3,3	-3,3	-1,0	99,6	-2,6	-2,6	-0,9
Sin alquiler de vivienda	101,5	-2,5	-2,5	-0,2	101,6	-2,0	-2,0	-0,3
Sin productos energéticos	103,6	-1,9	-1,9	1,5	103,6	-1,3	-1,3	1,1
Sin alimentos no elaborados ni productos energéticos	103,1	-2,2	-2,2	1,1	103,2	-1,6	-1,6	0,9
Sin tabaco	101,0	-2,5	-2,5	-0,2	101,2	-1,9	-1,9	-0,3
Sin servicios	99,9	-3,9	-3,9	-1,0	99,9	-3,2	-3,2	-1,2
Sin carburantes ni combustibles líquidos	103,4	-2,3	-2,3	0,5	103,4	-1,7	-1,7	0,3

Fuente: Índice de Precios de Consumo. INE

La tasa de variación interanual de la inflación subyacente (índice general sin alimentos no elaborados ni productos energéticos) aumenta un 1,1%, un punto y tres décimas más que el IPC general. A nivel nacional se registra una tasa del 0,9% en relación a enero de 2015.

Índice General por Comunidades Autónomas

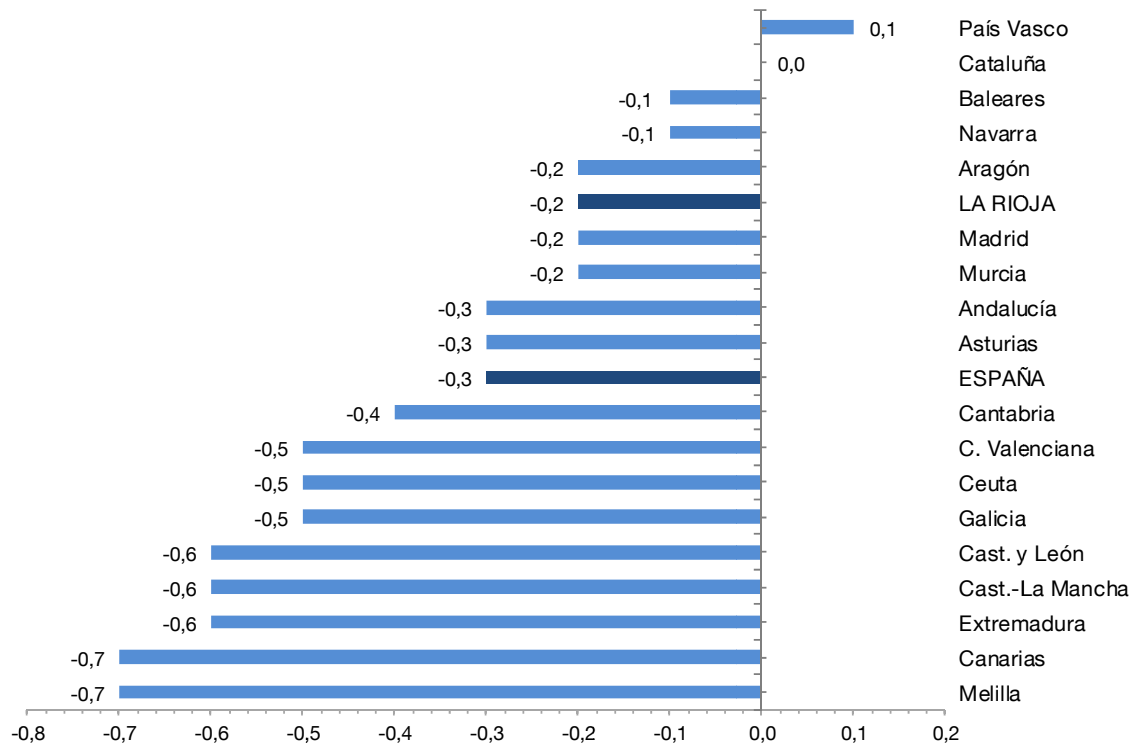
ENERO 2016	Índice	%Variación	
		Mensual	Anual
ESPAÑA	101,5	-1,9	-0,3
Andalucía	100,8	-2,0	-0,3
Aragón	101,0	-1,8	-0,2
Asturias	100,9	-2,1	-0,3
Baleares	102,6	-1,6	-0,1
Canarias	99,9	-1,7	-0,7
Cantabria	102,0	-1,9	-0,4
Castilla y León	101,2	-2,3	-0,6
Castilla-La Mancha	100,3	-2,2	-0,6
Cataluña	103,1	-1,7	0,0
Comunidad Valenciana	101,1	-2,1	-0,5
Extremadura	100,5	-2,0	-0,6
Galicia	101,3	-2,2	-0,5
Madrid	101,5	-1,6	-0,2
Murcia	101,2	-2,0	-0,2
Navarra	101,1	-2,1	-0,1
País Vasco	102,4	-2,0	0,1
La Rioja	101,4	-2,5	-0,2
Ceuta	100,4	-2,0	-0,5
Melilla	99,1	-2,5	-0,7

Fuente: Índice de Precios de Consumo. INE

Todas las comunidades presentan tasas interanuales negativas excepto Cataluña (0,0%) y País Vasco (0,1%).

Por su parte, los mayores descensos respecto a enero del año anterior se registran en Canarias (-0,7%), Castilla-La Mancha junto con Castilla y León y Extremadura (-0,6%), Comunidad Valenciana y con Galicia (-0,5%) y Cantabria (-0,4%).

Tasa anual IPC. ENERO 2016



Se puede acceder a información más detallada del Índice de Precios de Consumo de La Rioja en la siguiente dirección del Instituto de Estadística de La Rioja:

<http://www.larioja.org/npRioja/default/defaultpage.jsp?idtab=783839>

Logroño, 12 de febrero de 2016

Anexo informativo Actualización de ponderaciones, IPC base 2011

El Instituto Nacional de Estadística ha llevado a cabo la actualización anual de las ponderaciones utilizadas para el cálculo del Índice de Precios de Consumo (IPC), de acuerdo con el Sistema de IPC, base 2011.

El IPC, base 2011, se caracteriza por su dinamismo y capacidad de adaptación al cambio del comportamiento de los consumidores, a través del análisis de la evolución del gasto. Con este objetivo, cada año se realiza un estudio detallado de los cambios acaecidos en el mercado.

Fruto de este estudio, en 2016 se ha actualizado la estructura de ponderaciones del IPC. La información utilizada para esta actualización procede de la Encuesta de Presupuestos Familiares (EPF) y de otras fuentes. De esta forma, el IPC refleja los cambios en los hábitos de los consumidores ocurridos en el último año.

Los cambios introducidos no afectan a la continuidad de las series de IPC, base 2011, ya que la fórmula de cálculo del Sistema 2011 consiste en encadenar los índices, de forma que no se produzca una ruptura. Por tanto, la actualización de ponderaciones no influye en las tasas de variación publicadas.

La siguiente tabla muestra las ponderaciones utilizadas durante el año 2015 y las que se utilizarán durante el año 2016 para el cálculo del IPC general y de los grupos:

Ponderaciones. Índice General y de Grupos

GRUPOS	LA RIOJA		ESPAÑA	
	IPC, BASE 2011		IPC, BASE 2011	
	Ponderaciones año 2015	Ponderaciones año 2016	Ponderaciones año 2015	Ponderaciones año 2016
Alimentos y bebidas				
no alcohólicas	19,18	18,91	18,98	18,74
Bebidas alcohólicas y tabaco	2,79	2,76	2,79	2,77
Vestido y calzado	7,61	7,61	7,62	7,60
Vivienda	13,09	12,85	12,68	12,51
Menaje	5,84	5,77	6,21	6,14
Medicina	3,77	3,87	3,33	3,40
Transporte	14,26	14,47	15,45	15,60
Comunicaciones	3,71	3,66	3,49	3,44
Ocio y cultura	7,10	7,01	7,08	7,00
Enseñanza	1,42	1,44	1,56	1,59
Hoteles, cafés y restaurantes	12,26	12,59	11,31	11,60
Otros bienes y servicios	8,97	9,07	9,49	9,61
GENERAL	100,00	100,00	100,00	100,00

Fuente: Índice de Precios de Consumo. INE