

ESTADÍSTICA DE AFILIACIÓN MEDIA A LA SEGURIDAD SOCIAL

Distribución por regímenes. Afiliación Media

NOVIEMBRE 2015	TOTAL	% Variación Mensual		% Variación Anual	
		Diferencia	%	Diferencia	%
LA RIOJA					
Total	119.218	-1.111	-0,92	2.993	2,58
Régimen General	92.972	-1.153	-1,22	2.716	3,01
R. General (*)	86.835	-243	-0,28	2.521	2,99
S.E Agrario	3.092	-923	-22,99	146	4,96
S.E Hogar(**)	3.045	12	0,40	49	1,64
Autónomos	26.246	43	0,16	277	1,07
ESPAÑA					
Total	17.223.086	1.619	0,01	527.334	3,16
Régimen General	13.992.649	2.317	0,02	482.630	3,57
R. General (*)	12.796.570	-17.437	-0,14	469.832	3,81
S.E Agrario	766.182	17.936	2,40	12.189	1,62
S.E Hogar(**)	429.897	1.818	0,42	609	0,14
Autónomos	3.166.188	626	0,02	46.136	1,48
Mar y Carbón	64.250	-1.323	-2,02	-1.431	-2,18

FUENTE: Ministerio de Empleo y Seguridad Social.

Nota: (*) No incluye el S.E. Agrario ni el S.E. Hogar.

El número medio de afiliaciones al Sistema de la Seguridad Social durante el mes de noviembre en La Rioja alcanza la cifra de 119.218, lo que supone un descenso de 1.111 afiliaciones respecto al mes anterior (-0,92%). En España se ha producido un ligero aumento (0,01%).

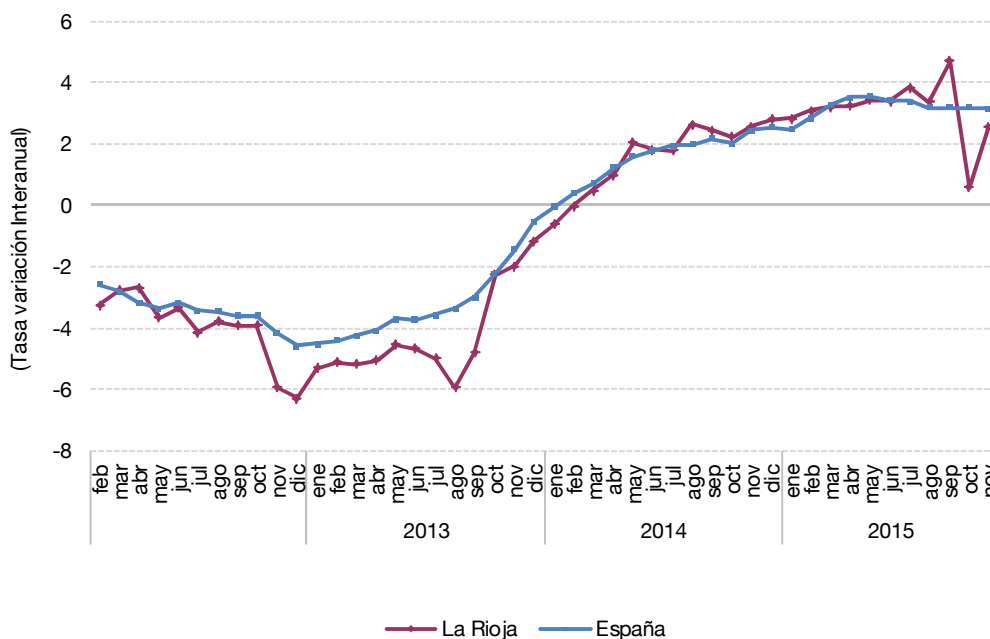
En relación a noviembre de 2014, se contabilizan 2.993 afiliaciones más, equivalente a un crecimiento del 2,58%. A nivel nacional el incremento es del 3,16%.

Respecto al total nacional, el número de afiliaciones medias en La Rioja representa el 0,69%.

Por regímenes, las afiliaciones en el Régimen General (sin incluir las afiliaciones procedentes de los regímenes especiales Agrario y Hogar) se sitúan, en noviembre, en 86.835 personas, lo que supone una bajada de 243 personas respecto al mes anterior (-0,28%). En términos interanuales, se registran 2.521 afiliaciones más (2,99%).

Por su parte, las afiliaciones de los Trabajadores Autónomos suman un total de 26.246 en dicho mes, lo que implica un incremento de 43 afiliaciones respecto a octubre (0,16%). En comparación con el mismo mes del año anterior se ha registrado una subida de 277, es decir, un 1,07% más.

Afiliación media a la Seguridad Social



Afiliación Media a la Seguridad Social por comunidades autónomas

NOVIEMBRE 2015	Régimen General (*)			R.E. Autónomos		
	Número	%Variación		Número	%Variación	
		Mensual	Anual		Mensual	Anual
ESPAÑA	12.796.570	-0,14	3,81	3.166.188	0,02	1,48
Andalucía	1.767.752	0,31	2,72	497.299	0,06	2,32
Aragón	390.371	0,02	3,52	105.905	0,06	0,51
Asturias	258.268	-0,22	2,42	76.192	0,04	-0,10
Baleares	286.824	-17,97	5,92	84.005	-5,04	3,10
Canarias	565.805	0,59	3,70	114.986	0,56	3,18
Cantabria	151.606	-0,65	2,18	42.189	-0,21	0,57
Castilla y León	632.194	-0,26	2,71	202.245	-0,14	-0,39
Castilla-La Mancha	441.920	0,06	4,14	148.922	0,04	1,28
Cataluña	2.426.045	0,02	4,25	539.532	0,18	1,62
Comunidad Valenciana	1.254.465	1,27	5,16	333.626	0,23	1,91
Extremadura	222.368	-0,31	1,35	80.254	-0,30	1,72
Galicia	678.180	-0,23	3,18	217.474	-0,12	0,03
Madrid	2.365.831	0,77	4,39	372.890	0,56	2,05
Murcia	340.818	1,19	5,13	95.493	0,45	1,99
Navarra	200.870	-0,19	3,78	47.021	0,11	0,95
País Vasco	694.682	0,54	2,69	174.328	0,30	0,25
La Rioja	86.835	-0,28	2,99	26.246	0,16	1,07
Ceuta	16.432	0,67	3,76	3.425	0,56	0,18
Melilla	15.305	1,49	5,17	4.158	0,19	4,79

FUENTE: Ministerio de Empleo y Seguridad Social.

(*) No incluye el S.E. Agrario ni el S.E. Hogar.

A nivel regional, sin tener en cuenta las ciudades autónomas de Ceuta y Melilla, el número de afiliaciones en el Régimen General (sin incluir los regímenes especiales Agrario y Hogar), registra subida en todas ellas respecto a noviembre de 2014. Los mayores crecimientos se dan en Baleares (5,92%), Comunidad Valenciana (5,16%) Murcia (5,13%) y Madrid (4,39%).

Respecto al mes anterior, anotan los mayores incrementos Comunidad Valenciana (1,27%), Murcia (1,19%) y Madrid (0,77%). Los descensos más acusados corresponden a Baleares (-17,97%), Cantabria (-0,65%) y Extremadura (-0,31%).

Por lo que atañe a las afiliaciones de Trabajadores Autónomos, las mayores subidas interanuales se dan en Canarias (3,18%), Baleares (3,10%) y Andalucía (2,32%). Las tasas más bajas se registran en Castilla y León (-0,39%), Asturias (-0,10%) y Galicia (0,03%).

Respecto a octubre, los incrementos más elevados corresponden a Madrid junto con Canarias (0,56%), Murcia (0,45%) y País Vasco (0,30%). Por otro lado, las mayores bajadas son para Baleares (-5,04%), Extremadura (-0,30%) y Cantabria (-0,21%).

Se puede acceder a información más detallada de Afiliación a la Seguridad Social de La Rioja en la siguiente dirección del Instituto de Estadística de La Rioja:

<http://www.larioja.org/npRioja/default/defaultpage.jsp?idtab=784655>

Logroño, 2 de diciembre de 2015