

ÍNDICES DE CIFRA DE NEGOCIOS (ICN) Y ENTRADAS DE PEDIDOS (IEP) EN LA INDUSTRIA

El Índice de Cifra de Negocios (ICN) es un indicador coyuntural cuyo objetivo es medir la evolución mensual de la demanda dirigida a las ramas industriales.

El Índice de Entradas de Pedidos (IEP) corresponde a otro indicador de coyuntura cuya finalidad es medir la evolución mensual de la demanda futura existente en la industria.

ÍNDICE DE CIFRA DE NEGOCIOS EN LA INDUSTRIA (ICN)

Índice General de Cifra de Negocios en la Industria

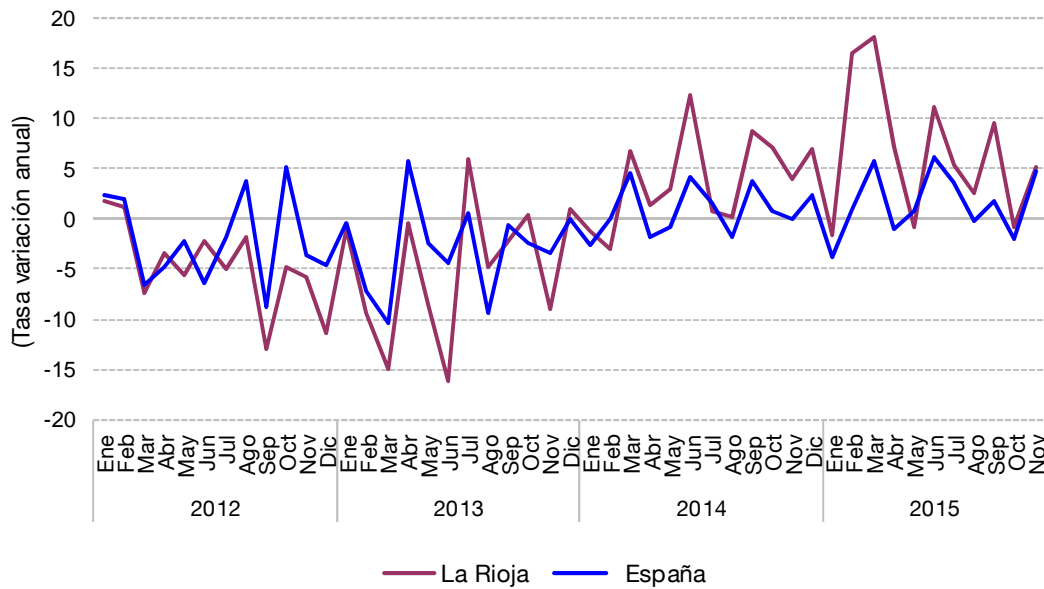
NOVIEMBRE 2015	Índice	% Variación		
		Mensual	Anual	De la media de lo que va de año
La Rioja	105,0	-2,9	5,2	6,6
España	104,2	-1,8	4,8	1,6

FUENTE: Índice de Cifra de Negocios en la Industria. Base 2010. INE.

Según el Instituto Nacional de Estadística, en el mes de noviembre el Índice de Cifra de Negocios en la Industria de La Rioja aumenta un 5,2% respecto al mismo mes del año anterior, mientras que para España dicha tasa se sitúa en el 4,8%.

La variación mensual refleja una bajada del 2,9% para La Rioja y del 1,8% para el conjunto de la nación.

Índice General de Cifra de Negocios en la Industria



Índices por comunidades autónomas

Índice General de Cifra de Negocios en la Industria

NOVIEMBRE 2015	Índice	% Variación		
		Mensual	Anual	De la media de lo que va de año
ESPAÑA	104,2	-1,8	4,8	1,6
Andalucía	101,1	-1,4	-3,7	-5,0
Aragón	107,0	-2,7	8,6	10,0
Asturias	70,9	-14,1	-11,1	-2,5
Baleares	54,2	-8,2	-4,7	0,0
Canarias	55,2	-1,5	-22,6	-27,7
Cantabria	92,4	-8,1	-5,0	0,2
Castilla y León	114,7	-4,8	15,9	8,4
Castilla-La Mancha	104,9	-2,7	3,1	-2,2
Cataluña	106,2	-3,0	4,7	1,5
Comunidad Valenciana	119,9	0,5	11,0	6,8
Extremadura	106,7	-4,8	4,7	6,1
Galicia	95,1	4,0	2,7	0,5
Madrid	93,4	2,8	6,5	4,0
Murcia	132,0	-4,3	4,9	-2,3
Navarra	99,6	-5,4	5,4	3,7
País Vasco	103,4	0,8	6,9	0,0
La Rioja	105,0	-2,9	5,2	6,6

FUENTE: Índice de Cifra de Negocios en la Industria. Base 2010. INE.

En el mes de noviembre, la tasa interanual del Índice General de Cifra de Negocios en la Industria de España se sitúa en el 4,8%. Doce comunidades autónomas presentan variaciones positivas correspondiendo las más altas a Castilla y León (15,9%), Comunidad Valenciana (11,0%) y Aragón (8,6%). Los descensos más acusados se dan en Canarias (-22,6%), Asturias (-11,1%) y Cantabria (-5,0%).

ÍNDICE DE ENTRADAS DE PEDIDOS EN LA INDUSTRIA (IEP)

Índice General de Entradas de Pedidos en la Industria

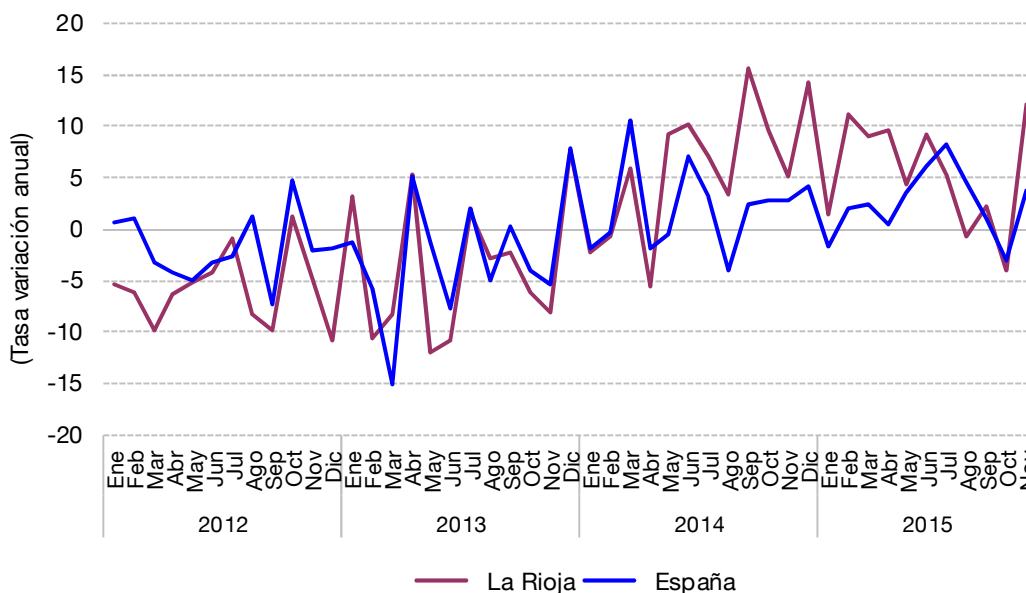
NOVIEMBRE 2015	Índice	% Variación		
		Mensual	Anual	De la media de lo que va de año
La Rioja	110,7	3,8	12,1	5,5
España	104,8	-0,3	3,8	2,5

FUENTE: Índices de Entradas de Pedidos en la Industria. Base 2010. INE.

En el pasado mes de noviembre, según el Instituto Nacional de Estadística, el Índice de Entradas de Pedidos en la Industria de La Rioja crece un 12,1% respecto al mismo mes del año anterior, mientras que para España registra una variación del 3,8%.

La tasa mensual presenta una subida del 3,8% para La Rioja y un descenso del 0,3% para el conjunto nacional.

Índice General de Entradas de Pedidos en la Industria



Índices por comunidades autónomas

Índice General de Entradas de Pedidos en la Industria

NOVIEMBRE 2015	Índice	% Variación		
		Mensual	Anual	De la media de lo que va de año
ESPAÑA	104,8	-0,3	3,8	2,5
Andalucía	96,3	-4,1	-9,0	-4,9
Aragón	122,7	12,2	15,7	13,3
Asturias	84,6	-5,6	-8,2	-1,6
Baleares	69,3	-6,2	16,5	5,1
Canarias	53,5	-2,4	-31,8	-29,1
Cantabria	87,8	-6,0	-5,3	1,3
Castilla y León	116,5	-3,9	18,9	8,9
Castilla-La Mancha	106,9	1,4	7,6	-1,1
Cataluña	104,1	-2,8	4,2	1,3
Comunidad Valenciana	114,3	-6,1	7,4	6,2
Extremadura	98,0	-7,0	0,1	4,6
Galicia	99,4	7,8	8,6	-0,6
Madrid	94,0	3,7	5,8	12,1
Murcia	131,0	-2,7	4,5	-2,5
Navarra	101,5	-2,2	9,7	4,0
País Vasco	109,2	9,4	-3,4	2,2
La Rioja	110,7	3,8	12,1	5,5

FUENTE: Índices de Entradas de Pedidos en la Industria. Base 2010. INE.

En el mes de noviembre, la variación interanual del Índice General de Entradas de Pedidos en la Industria de España es del 3,8%. Las regiones con porcentajes más altos son Castilla y León (18,9%), Baleares (16,5%), Aragón (15,7%) y La Rioja (12,1%), mientras que las mayores bajadas se registran en Canarias (-31,8%), Andalucía (-9,0%), Asturias (-8,2%) y Cantabria (-5,3%).

La información contenida en este documento tiene carácter provisional por lo que podría ser actualizada por parte del organismo responsable. Se puede acceder a información más detallada del Índice de Cifra de Negocios en la Industria e Índice de Entrada de Pedidos en la Industria en la siguiente dirección del Instituto de Estadística de La Rioja:

<http://www.larioja.org/npRioja/default/defaultpage.jsp?idtab=780011>

Logroño, 21 de enero de 2016