

ESTADÍSTICA DE TRANSMISIONES DE DERECHOS DE LA PROPIEDAD

Transmisiones efectuadas sobre fincas rústicas y urbanas

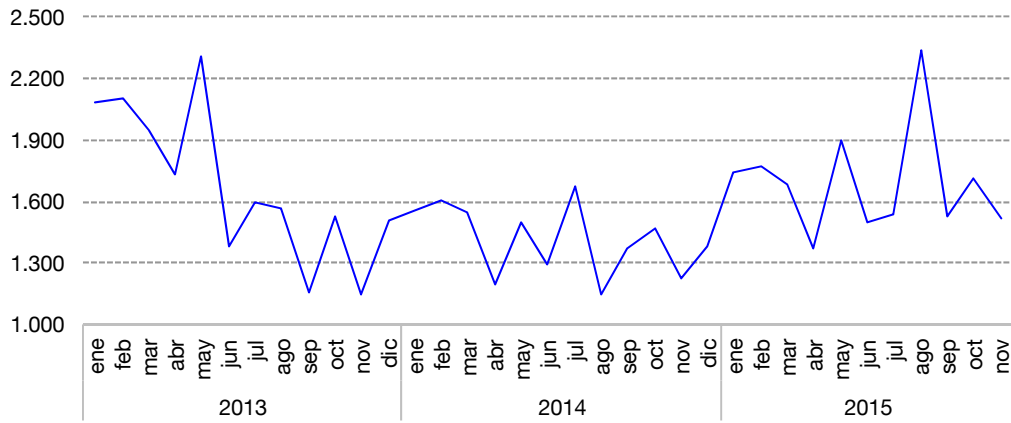
	Noviembre 2015	% Variación		
		Mensual	Anual	Anual acumulada
LA RIOJA	1.515	-11,4	23,7	19,3
Fincas Rústicas	508	6,1	-2,1	8,7
Fincas Urbanas	1.007	-18,1	42,6	25,6
Viviendas	499	2,9	30,6	21,9
Solares	34	-50,7	17,2	22,1
Otras urbanas	474	-29,9	60,7	29,9
ESPAÑA	134.180	3,3	7,1	5,0
Fincas Rústicas	31.359	-6,9	4,5	0,8
Fincas Urbanas	102.821	6,9	8,0	6,4
Viviendas	58.947	6,1	9,0	7,5
Solares	5.758	7,3	10,1	6,9
Otras urbanas	38.116	8,0	6,1	4,6

FUENTE: Estadística de Transmisiones de Derechos de la Propiedad. INE

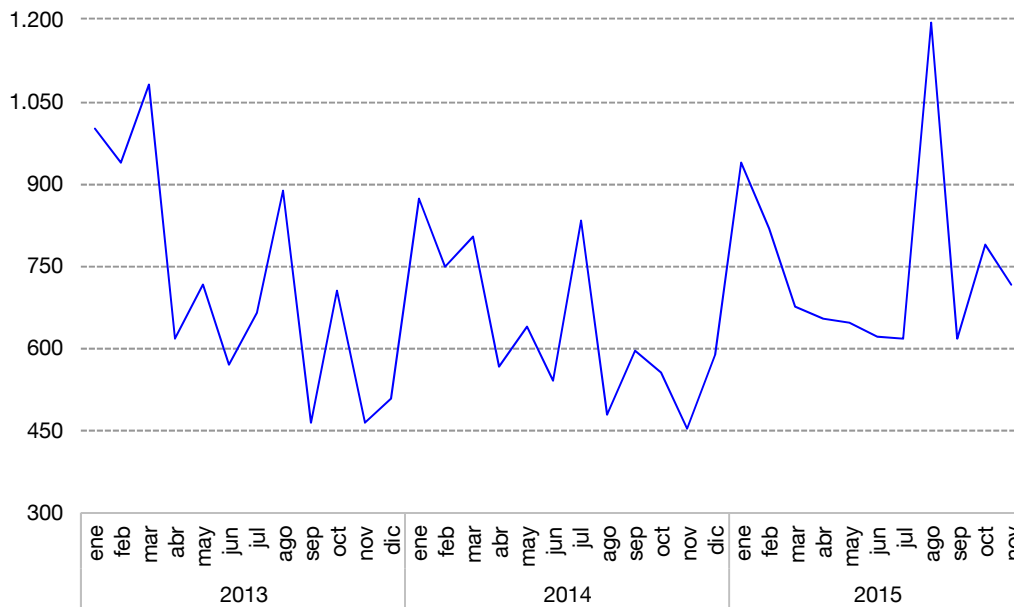
De acuerdo con los últimos datos facilitados por el INE en la Estadística de Transmisiones de Derechos de la Propiedad, el número de fincas transmitidas inscritas en los registros de la propiedad (procedentes de escrituras públicas realizadas anteriormente) el pasado mes de noviembre es de 1.515, un 23,7% más que en el mismo mes de 2014. A nivel nacional se produce un ascenso del 7,1% interanual.

Del total de las fincas transmitidas, el 66,5% son urbanas y el 33,5% restante, fincas rústicas. Dentro de las urbanas, las viviendas alcanzan el 49,6%.

Número de fincas totales transmitidas



Número de compraventas de fincas totales



Número de fincas transmitidas según título de adquisición

	Noviembre 2015	% Variación		Anual acumulada
		Mensual	Anual	
LA RIOJA. Total Fincas	1.515	-11,4	23,7	19,3
Compraventa	714	-9,3	58,3	17,1
Donación	17	0,0	-59,5	22,0
Permuta	2	-92,9	-88,9	32,7
Herencia	392	-11,1	-3,0	6,7
Otros	390	-10,6	25,8	37,3
ESPAÑA. Total Fincas	134.180	3,3	7,1	5,0
Compraventa	61.246	3,1	9,3	8,4
Donación	3.701	22,2	12,3	2,5
Permuta	523	-15,6	-29,2	-10,6
Herencia	32.244	-1,7	8,5	6,9
Otros	36.466	7,2	2,9	-1,0

FUENTE: Estadística de Transmisiones de Derechos de la Propiedad. INE

En función del título de adquisición, el 47,1% de las fincas se tramitan por compraventa (714). Respecto a noviembre de 2014, este tipo crece un 58,3%. A nivel nacional se registra un incremento del 9,3% sobre los valores alcanzados en el mismo mes de 2014.

Las fincas transmitidas por herencia (que suponen un 25,9% del total) decrecen un 3,0% en La Rioja, mientras que en el conjunto de España se registra un crecimiento del 8,5% interanual.

Por tipo de fincas, el 73,0% de las compraventas registradas durante el mes de noviembre corresponde a fincas urbanas y el 27,0% restante a fincas rústicas. En términos interanuales, las fincas urbanas transmitidas por compraventa aumentan un 80,3% mientras que las rústicas suben un 19,1%.

A nivel nacional, crece la compraventa de fincas rústicas (1,3%) y la de fincas urbanas (11,0%).

Transmisiones efectuadas según título de adquisición

	Noviembre 2015	% Variación		Anual acumulada
		Mensual	Anual	
LA RIOJA				
Fincas Rústicas	508	6,1	-2,1	8,7
Compraventa	193	9,7	19,1	12,2
Donación	7	40,0	-80,0	28,9
Permuta	0	-100,0	-100,0	56,4
Herencia	193	-17,2	-18,6	4,2
Otros	115	194,9	66,7	5,0
Fincas Urbanas	1.007	-18,1	42,6	25,6
Compraventa	521	-14,7	80,3	19,5
Donación	10	-16,7	42,9	12,9
Permuta	2	0,0	0,0	-38,5
Herencia	199	-4,3	19,2	9,6
Otros	275	-30,7	14,1	48,5
Viviendas transmitidas	499	2,9	30,6	21,9
Compraventa	232	51,6	52,6	15,7
Donación	2	-71,4	-50,0	6,4
Permuta	0	-	-	-88,2
Herencia	120	7,1	21,2	6,7
Otros	145	-31,9	16,0	46,0
ESPAÑA				
Fincas Rústicas	31.359	-6,9	4,5	0,8
Compraventa	10.230	-6,4	1,3	7,1
Donación	1.578	27,5	22,7	-4,8
Permuta	218	-25,3	-23,2	-9,9
Herencia	12.120	-7,4	2,5	3,4
Otros	7.213	-11,2	11,0	-9,6
Fincas Urbanas	102.821	6,9	8,0	6,4
Compraventa	51.016	5,2	11,0	8,6
Donación	2.123	18,6	5,7	7,9
Permuta	305	-7,0	-33,0	-11,0
Herencia	20.124	2,0	12,4	9,4
Otros	29.253	12,9	1,1	1,2
Viviendas transmitidas	58.947	6,1	9,0	7,5
Compraventa	28.733	5,3	13,7	11,5
Donación	1.120	9,9	-5,4	4,8
Permuta	93	-33,6	-50,8	-11,9
Herencia	12.990	2,8	10,6	9,3
Otros	16.011	10,6	2,0	0,4

FUENTE: Estadística de Transmisiones de Derechos de la Propiedad. INE

Compraventa de viviendas, según régimen y estado

	Noviembre 2015	% Variación		
		Mensual	Anual	Anual acumulada
LA RIOJA. Total viviendas	232	51,6	52,6	15,7
Según Régimen				
Vivienda libre	205	72,3	62,7	12,3
Vivienda protegida	27	-20,6	3,8	36,7
Según Estado				
Vivienda nueva	77	148,4	16,7	-14,3
Vivienda usada	155	27,0	80,2	37,7
ESPAÑA. Total viviendas	28.733	5,3	13,7	11,5
Según Régimen				
Vivienda libre	25.979	5,0	14,1	11,4
Vivienda protegida	2.754	8,3	10,2	12,1
Según Estado				
Vivienda nueva	5.604	4,6	-25,7	-34,5
Vivienda usada	23.129	5,4	30,5	39,2

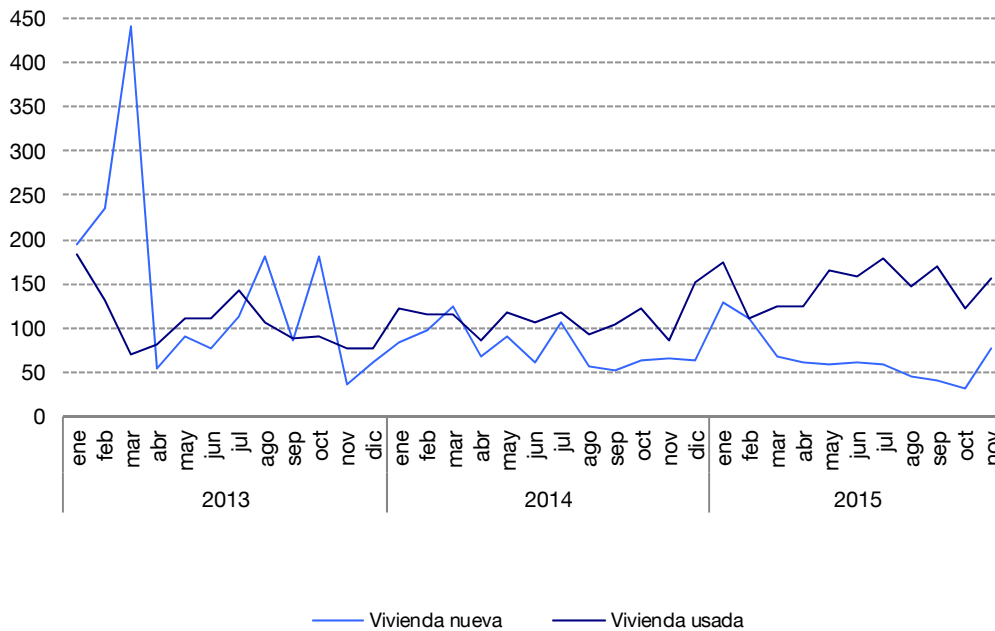
FUENTE: Estadística de Transmisiones de Derechos de la Propiedad. INE

Respecto a las viviendas, en noviembre se registran 232 compraventas en La Rioja, experimentando un aumento interanual del 52,6%. Por su parte, en España presentan un aumento del 13,7% respecto al mismo mes del año anterior.

Conforme al régimen de adquisición, el 88,4% de las viviendas transmitidas por compraventa en noviembre son libres y el 11,6% protegidas. En términos interanuales, el número de viviendas libres transmitidas por compraventa crece un 62,7%, al tiempo que el de las protegidas aumenta un 3,8%.

Si nos fijamos en su estado, encontramos que el 33,2% de las viviendas transmitidas por compraventa en noviembre son nuevas y el 66,8% usadas. El número de operaciones sobre viviendas nuevas aumenta un 16,7% respecto a noviembre de 2014 frente al incremento interanual del 80,2% de las viviendas usadas.

Número de compraventas de viviendas según estado



Fincas transmitidas por comunidades y ciudades autónomas

Noviembre 2015	Total de fincas transmitidas inscritas en los registros			Compraventas de viviendas registradas		
	Número	% Variac. anual	Nº por 100.000 habitantes	Número	% Variac. anual	Nº por 100.000 habitantes
España	134.180	7,1	365	28.733	13,7	78
Andalucía	21.712	4,5	330	5.752	10,2	87
Aragón	5.465	2,3	522	708	6,3	68
Asturias	2.727	-6,4	316	482	22,0	56
Baleares	4.091	33,7	454	947	18,4	105
Canarias	4.287	2,2	248	1.490	15,6	86
Cantabria	1.822	12,5	388	396	43,5	84
Castilla y León	11.888	5,4	598	1.219	2,6	61
Castilla-La Mancha	8.455	4,9	526	1.015	11,5	63
Cataluña	18.857	3,4	325	4.523	14,7	78
C. Valenciana	17.929	10,7	458	4.346	19,4	111
Extremadura	3.734	16,6	431	495	14,8	57
Galicia	7.088	7,8	318	953	-8,7	43
Madrid	12.331	10,2	245	3.692	18,9	73
Murcia	4.455	9,9	394	981	22,6	87
Navarra	2.637	20,7	531	305	-24,3	61
País Vasco	5.022	1,0	291	1.131	18,6	65
La Rioja	1.515	23,7	615	232	52,6	94

FUENTE: Estadística de Transmisiones de Derechos de la Propiedad. INE

Nota: Los datos han sido calculados a partir de los resultados provisionales de las cifras de población a 1/01/2015.

De estas cifras se considera solamente la población con edades comprendidas entre los 18 y 84 años.

En noviembre de 2015 las comunidades con mayor número total de fincas transmitidas por cada 100.000 habitantes son La Rioja (615), Castilla y León (598) y Navarra (531). Todas ellas se encuentran muy por encima de la media española que es de 365 fincas transmitidas.

Las tasas interanuales más altas en relación con el número de fincas transmitidas en el mes de noviembre se registran en Baleares (33,7%), La Rioja (23,7%) y Navarra (20,7%). Con las menores tasas se sitúan País Vasco (1,0%), Canarias (2,2%) y Aragón (2,3%). Asturias es la única comunidad que registra un descenso (-6,4%).

Atendiendo a las compraventas de viviendas por cada 100.000 habitantes, destacan, Comunidad Valenciana (111), Baleares (105) y La Rioja (94). La media nacional se sitúa en 78 viviendas.

Por último, las regiones con mayor tasa de variación interanual en compraventa de viviendas son La Rioja (52,6%), Cantabria (43,5%) y Murcia (22,6%). En el lado opuesto, Navarra (-24,3%) y Galicia (-8,7%) se sitúan como las comunidades que presentan tasas interanuales negativas en noviembre.

La información contenida en este documento tiene carácter provisional por lo que podría ser actualizada por parte del organismo responsable. Se puede acceder a la última información disponible de la Estadística de Transmisiones de Derechos de la Propiedad en el Banco de Datos del Instituto de Estadística de La Rioja:

<http://www.larioja.org/npRioja/default/defaultpage.jsp?idtab=814145>

Logroño, 12 de enero de 2016