



Estadística al día

Encuesta de población activa (EPA).
Primer trimestre 2025

28 de Abril de 2025

En el primer trimestre 2025, la población ocupada en La Rioja sumó 148.500 personas, lo que significa una variación del 3,8 % en relación al mismo periodo de 2024. En cuanto a los parados, su número fue de 14.400 personas, presentando una evolución del -19,1 % anual.

Población de 16 y más años por sexo y relación con la actividad económica											
	La Rioja						España				
	Trimestre actual	Var. sobre el trim. anterior		Var. sobre igual trim. año anterior		Trimestre actual	Var. sobre el trim. anterior		Var. sobre igual trim. año anterior		
		Diferencia	%	Diferencia	%		Diferencia	%	Diferencia	%	
POBLACIÓN DE 16 AÑOS Y MÁS	279,6	1,5	0,5	3,1	1,1	41.921,3	111,2	0,3	594,8	1,4	
Activos	162,9	-2,1	-1,3	2,0	1,2	24.554,5	101,2	0,4	326,6	1,3	
- Ocupados	148,5	-2,4	-1,6	5,4	3,8	21.765,4	-92,5	-0,4	515,4	2,4	
- Parados	14,4	0,2	1,4	-3,4	-19,1	2.789,2	193,7	7,5	-188,7	-6,3	
Inactivos	116,7	3,6	3,2	1,0	0,9	17.366,8	10,1	0,1	268,2	1,6	
Tasa de actividad	58,3	-1,1	-1,8	0,1	0,1	58,6	0,1	0,1	-0,1	-0,1	
Tasa de paro	8,8	0,3	3,0	-2,2	-19,9	11,4	0,8	7,1	-0,9	-7,6	
Tasa de actividad (16-64)	77,2	-1,5	-1,9	0,8	1,0	75,7	0,1	0,1	0,0	0,0	
Tasa de paro (16-64)	8,8	0,2	2,1	-2,4	-21,2	11,4	0,8	7,3	-0,9	-7,4	
Tasa de empleo (16-64)	70,4	-1,5	-2,1	2,5	3,7	67,0	-0,5	-0,7	0,7	1,1	

NOTA: Valores absolutos en miles de personas.

La tasa de actividad en La Rioja se situó en el 58,3 %, frente al 58,6 % del conjunto nacional.

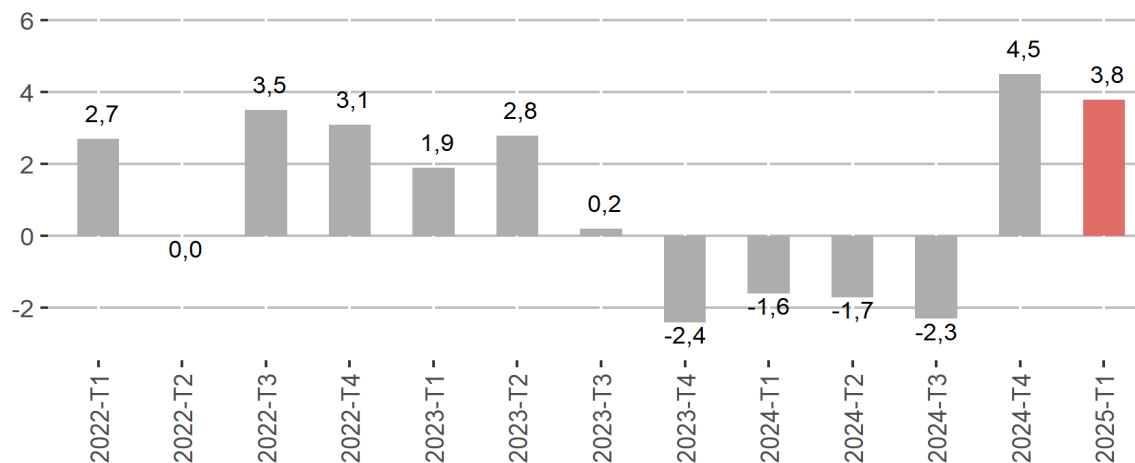
Por su parte, la tasa de paro se estableció en el 8,8 %, lo que supone -2,2 puntos de diferencia respecto al mismo trimestre del año anterior. A nivel nacional, esta tasa es del 11,4 %.

Si nos restringimos a la población de 16 a 64 años, la tasa de actividad alcanza un valor de 77,2 % (España 75,7 %). En cuanto a la tasa de paro, se fijó en un 8,8 % (España 11,4 %), al tiempo que la tasa de empleo fue del 70,4 % (España 67 %).

Ocupación

El número de ocupados ascendió a 148.500 personas en el último trimestre, un -1,6% en relación al periodo anterior. La tasa anual es del 3,8%. Por sexo, el empleo femenino varió un 7,4 % anual y el masculino, un 0,8 %.

Evolución del total de ocupados. Tasa Anual



Ocupados por sectores

	La Rioja						España					
	Trimestre actual	Var. sobre el trim. anterior		Var. sobre igual trim. año anterior		Trimestre actual	Var. sobre el trim. anterior		Var. sobre igual trim. año anterior			
		Diferencia	%	Diferencia	%		Diferencia	%	Diferencia	%		
TOTAL OCUPADOS	148,5	-2,4	-1,6	5,4	3,8	21.765,4	-92,5	-0,4	515,4	2,4		
Agricultura	10,4	-0,2	-1,9	2,1	25,3	761,9	25,0	3,4	-3,9	-0,5		
Industria	40,2	-0,2	-0,5	3,7	10,1	2.915,2	-4,4	-0,2	89,4	3,2		
Construcción	8,0	-0,2	-2,4	-2,9	-26,6	1.479,1	-0,7	-0,0	61,5	4,3		
Servicios	89,9	-1,8	-2,0	2,5	2,9	16.609,2	-112,4	-0,7	368,4	2,3		

NOTA: Valores absolutos en miles de personas.

Por sectores, hubo 10.400 ocupados en Agricultura (25,3 % anual), 40.200 en Industria (10,1 %), 89.900 en Servicios (2,9 %) y 8.000 en Construcción (-26,6 %).

Ocupados por tipo de jornada										
	La Rioja					España				
	Trimestre actual	Var. sobre el trim. anterior		Var. sobre igual trim. año anterior		Trimestre actual	Var. sobre el trim. anterior		Var. sobre igual trim. año anterior	
		Diferencia	%	Diferencia	%		Diferencia	%	Diferencia	%
OCUPADOS A TIEMPO COMPLETO	126,0	-4,6	-3,5	3,8	3,1	18.689,5	-109,4	-0,6	381,0	2,1
- Hombres	74,1	-3,4	-4,4	1,1	1,5	10.801,9	-98,4	-0,9	214,9	2,0
- Mujeres	51,9	-1,2	-2,3	2,7	5,5	7.887,6	-11,0	-0,1	166,1	2,2
OCUPADOS A TIEMPO PARCIAL	22,4	2,1	10,3	1,5	7,2	3.075,9	16,9	0,6	134,4	4,6
- Hombres	4,5	0,4	9,8	-0,5	-10,0	810,7	4,3	0,5	4,7	0,6
- Mujeres	18,0	1,8	11,1	2,0	12,5	2.265,2	12,6	0,6	129,7	6,1

NOTA: Valores absolutos en miles de personas.

El empleo a tiempo completo en este trimestre contó con 126.000 personas, un 3,1 % en relación al mismo trimestre del año anterior, mientras que los ocupados a tiempo parcial fueron 22.400, un 7,2 % anual.

Asalariados por tipo de contrato										
	Trimestre actual	La Rioja					España			
		Var. sobre el trim. anterior		Var. sobre igual trim. año anterior		Trimestre actual	Var. sobre el trim. anterior		Var. sobre igual trim. año anterior	
		Diferencia	%	Diferencia	%		Diferencia	%	Diferencia	%
ASALARIADOS	125,4	-1,7	-1,3	6,7	5,6	18.499,2	-90,0	-0,5	435,3	2,4
- Con contrato indefinido	108,2	1,1	1,0	7,2	7,1	15.702,7	-9,8	-0,1	475,9	3,1
- Con contrato temporal	17,1	-2,9	-14,5	-0,7	-3,9	2.796,5	-80,2	-2,8	-40,6	-1,4

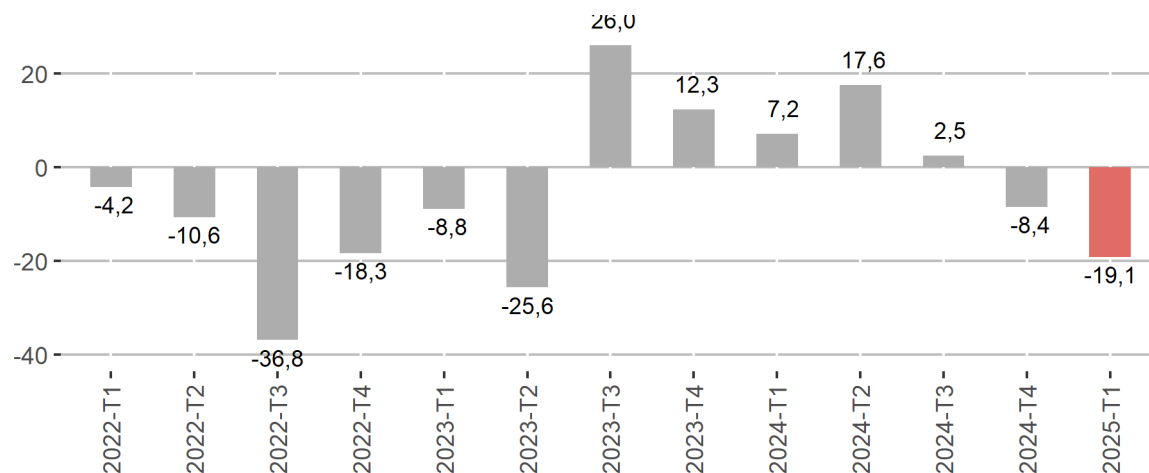
NOTA: Valores absolutos en miles de personas.

El total de asalariados fue de 125.400, lo que refleja un 5,6 % respecto a un año antes. Los que tienen contrato indefinido presentaron una tasa interanual del 7,1 % y los que disponen de contrato temporal, un -3,9 %.

Desempleo

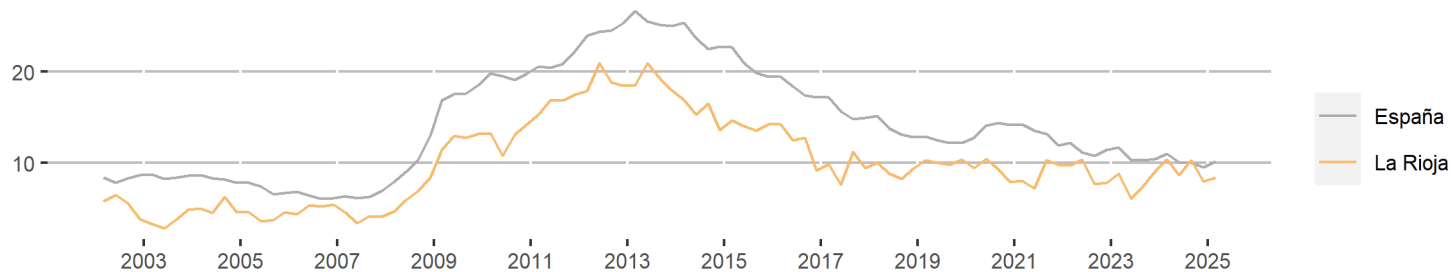
El paro afectó este trimestre a 14.400 personas. En términos relativos, la variación trimestral es del 1,4 % mientras que la tasa anual se situó en el -19,1 %.

Evolución del total de parados Tasa Anual



La tasa de paro fue del 8,8 %, frente al 8,6 % del trimestre anterior. Por sexo, la tasa femenina quedó establecida en el 9,3 %, mientras que la masculina en el 8,4 %.

Evolución de la tasa de paro



Los hogares que tenían a todos sus miembros activos en paro supusieron un 4,4 % del total. En España, un 6,2 %. Además, en un 86,4 % del total de los hogares todos sus miembros activos estaban ocupados, situándose la media nacional en un 83 %.

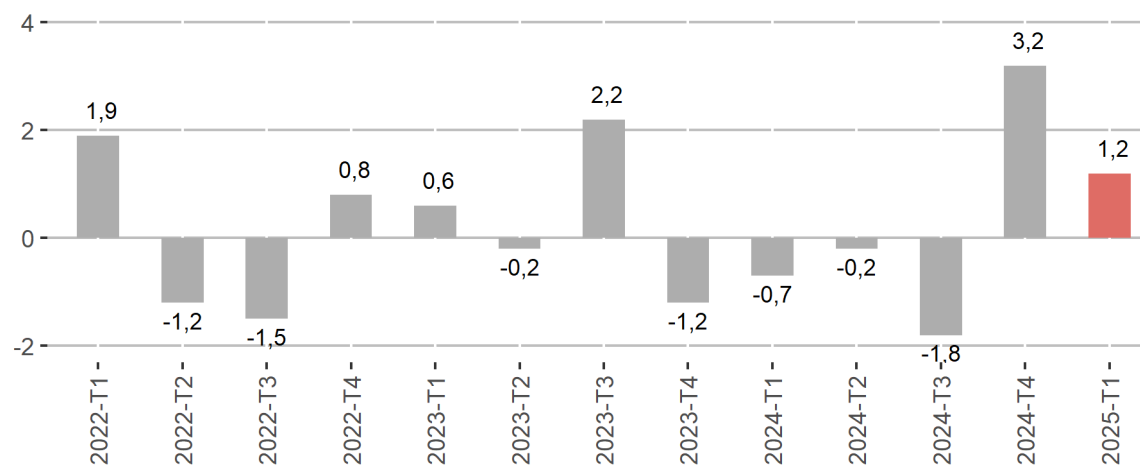
Incidencia del desempleo en los hogares

	La Rioja	España
Todos los activos son parados (%)	4,4	6,2
Al menos la mitad de los activos son parados (%)	10,3	13,6
Todos los activos son ocupados (%)	86,4	83,0

Población activa

La población activa está formada por 162.900 personas en el primer trimestre 2025, de las que 85.800 son hombres y 77.100 mujeres. La tasa de variación anual de los activos es del 1,2 %, mientras que la trimestral se fija en el -1,3 %.

Evolución del total de activos. Tasa Anual



La tasa de actividad es igual al 58,3 %, alcanzando el 62,5 % la tasa masculina, mientras que la femenina se queda en el 54,1 %.

Nacionalidad

Población según nacionalidad y relación con la actividad económica

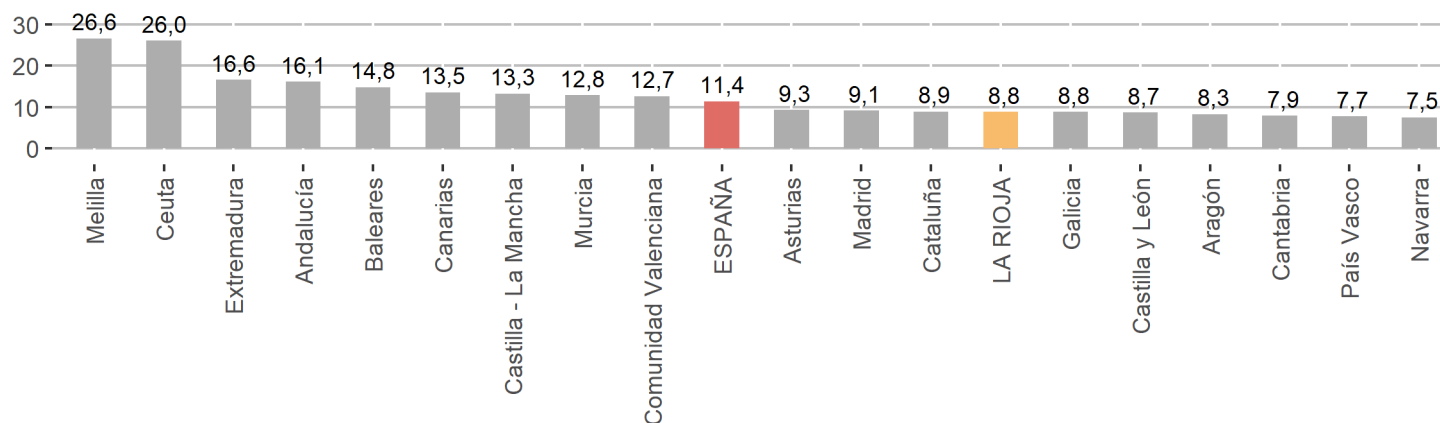
	Españoles			Extranjeros		
	Trimestre actual	Var. (%) Trimestral	Var. (%) Anual	Trimestre actual	Var. (%) Trimestral	Var. (%) Anual
POBLACIÓN DE 16 AÑOS Y MÁS	239,8	0,5	0,5	39,8	0,8	4,7
Activos	134,1	-0,1	0,5	28,8	-6,5	4,7
- Ocupados	123,2	-1,0	0,8	25,3	-4,5	21,1
- Parados	10,9	10,1	-2,7	3,5	-18,6	-47,0
Inactivos	105,7	1,3	0,6	11,0	26,4	4,8
Tasa de actividad	55,9	-0,6	0,0	72,4	-7,1	0,0
Tasa de paro	8,1	10,9	-2,9	12,1	-13,7	-49,6

NOTA: Valores absolutos en miles de personas.

Entre los españoles, la tasa de actividad se situó en el 55,9 %, mientras que la tasa de paro fue del 8,1 %. Para el colectivo extranjero, estas tasas fueron del 72,4 % y 12,1 %, respectivamente.

Comunidades Autónomas

Tasa de paro por Comunidad Autónoma



Entre las comunidades que presentan menor tasa de paro se encuentran Navarra (7,5 %), País Vasco (7,7 %) y Cantabria (7,9 %).

Relación con la actividad económica por sexo y CCAA												
	Ambos sexos				Hombres				Mujeres			
	Ocupados	Parados	Tasa actividad	Tasa paro	Ocupados	Parados	Tasa actividad	Tasa paro	Ocupados	Parados	Tasa actividad	Tasa paro
ESPAÑA	21.765,4	2.789,2	58,6	11,4	11.612,5	1.310,0	63,4	10,1	10.152,8	1.479,1	54,0	12,7
Andalucía	3.476,1	669,2	56,5	16,1	1.931,6	293,1	62,1	13,2	1.544,6	376,1	51,1	19,6
Aragón	621,7	56,2	58,9	8,3	341,9	23,0	64,2	6,3	279,8	33,2	53,6	10,6
Asturias	426,2	43,8	52,5	9,3	220,0	19,6	56,4	8,2	206,3	24,2	48,9	10,5
Baleares	554,5	96,2	61,4	14,8	299,5	43,8	65,4	12,8	255,0	52,4	57,5	17,0
Canarias	1.024,1	160,2	60,1	13,5	543,4	74,0	63,7	12,0	480,7	86,2	56,5	15,2
Cantabria	261,9	22,4	55,3	7,9	138,4	11,9	60,8	7,9	123,4	10,5	50,2	7,8
Castilla y León	1.033,5	98,5	54,0	8,7	556,8	47,0	59,0	7,8	476,7	51,5	49,3	9,8
Castilla - La Mancha	904,2	138,3	58,0	13,3	518,9	59,1	64,2	10,2	385,4	79,2	51,7	17,0
Cataluña	3.850,1	376,4	61,4	8,9	2.046,3	172,4	66,1	7,8	1.803,8	204,1	57,0	10,2
Comunidad Valenciana	2.351,3	340,4	58,2	12,6	1.275,0	158,1	63,3	11,0	1.076,4	182,3	53,3	14,5
Extremadura	409,4	81,5	54,0	16,6	223,2	41,6	59,1	15,7	186,1	39,9	49,0	17,6
Galicia	1.150,1	111,0	53,0	8,8	586,5	52,7	56,2	8,2	563,6	58,2	50,0	9,4
Madrid	3.515,9	352,4	63,7	9,1	1.768,9	184,9	67,9	9,5	1.747,0	167,4	59,9	8,7
Murcia	676,1	99,5	59,0	12,8	380,3	53,5	66,3	12,3	295,9	46,0	51,8	13,5
Navarra	311,4	25,2	58,3	7,5	166,5	13,1	63,1	7,3	144,9	12,1	53,5	7,7
País Vasco	992,0	82,9	55,8	7,7	502,5	45,3	58,8	8,3	489,5	37,6	53,0	7,1
LA RIOJA	148,5	14,4	58,3	8,8	78,6	7,2	62,5	8,4	69,9	7,2	54,1	9,3
Ceuta	29,2	10,3	58,8	26,0	17,7	4,4	66,8	19,8	11,5	5,9	51,1	34,0
Melilla	29,2	10,6	59,1	26,6	16,4	5,3	65,0	24,3	12,7	5,3	53,2	29,4

NOTA: Valores absolutos en miles de personas.

Las comunidades con una evolución anual más favorable de empleo son Melilla (9,4 %), Ceuta (6,2 %) y Asturias (5,9 %). En el extremo opuesto, destacan Cantabria (-0,2 %), Murcia (0,7 %) y País Vasco (0,7 %).

Por lo que respecta al paro, las comunidades con las bajadas más acusadas son La Rioja (-19,1 %), Melilla (-17,2 %) y Galicia (-15,7 %).

Movilidad en relación a la actividad laboral (flujos)

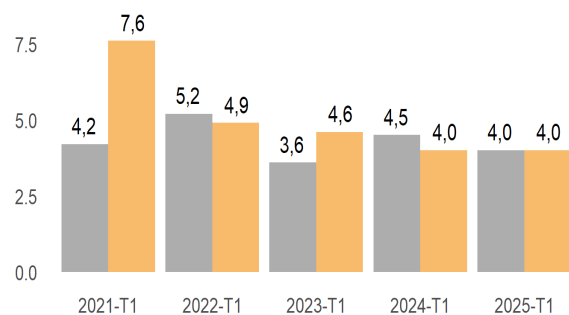
Movilidad en relación con la actividad laboral								
Clasif. en trim. anterior	La Rioja - Clasif. en trim. actual				TOTAL	España - Clasif. en trim. actual		
	TOTAL	Ocupados	Parados	Inactivos		Ocupados	Parados	Inactivos
TOTAL	100	53,1	5,2	41,7	100	51,9	6,7	41,4
Ocupados	100	96,0	2,5	1,5	100	94,5	2,8	2,7
Parados	100	27,1	49,3	23,6	100	22,2	57,2	20,7
Inactivos	100	1,9	3,3	94,9	100	2,9	4,0	93,1
No consta	100			100,0	100	2,9	3,2	93,8

El 96 % de los ocupados del trimestre anterior siguen estando ocupados en el actual, mientras que un 2,5 % ha pasado a situación de parados y un 1,5 % a inactivos.

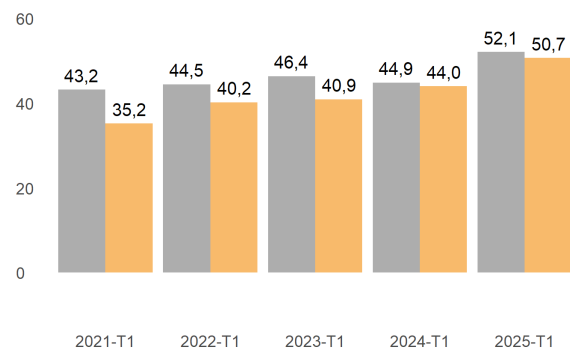
El 49,3 % de los parados del trimestre anterior continúan parados en el primer trimestre 2025, un 27,1 % pasan a estar ocupados y el 23,6 % pasa a inactivos.

Respecto a la inactividad, el 94,9 % tienen la misma situación el trimestre anterior que en el actual, el 3,3 % ahora está parado y el 1,9 % es ocupado.

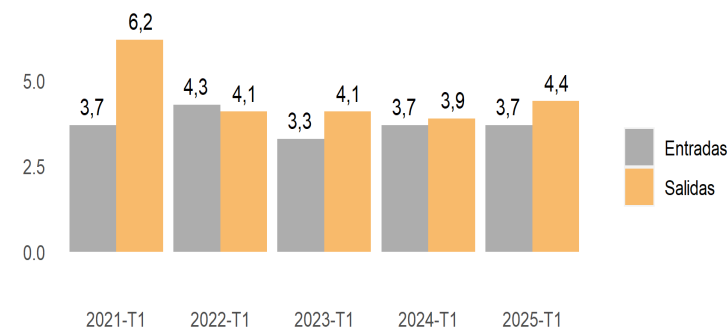
Flujo de personas (porcentaje) que entran y salen de la ocupación cada trimestre



Flujo de personas (porcentaje) que entran y salen del desempleo cada trimestre



Flujo de personas (porcentaje) que entran y salen de la actividad cada trimestre



Se puede acceder a la última información disponible de la Encuesta de Población Activa (EPA) en la siguiente dirección del Instituto de Estadística de La Rioja:

www.larioja.org/epa

Fuente:



Consulta y descarga los principales indicadores económicos coyunturales disponibles en nuestra página web:

www.larioja.org/indicadores-coyunturales

www.larioja.org/estadistica



@riojastat