



Estadística al día

Estadística de Hipotecas.
Julio 2024. Datos provisionales

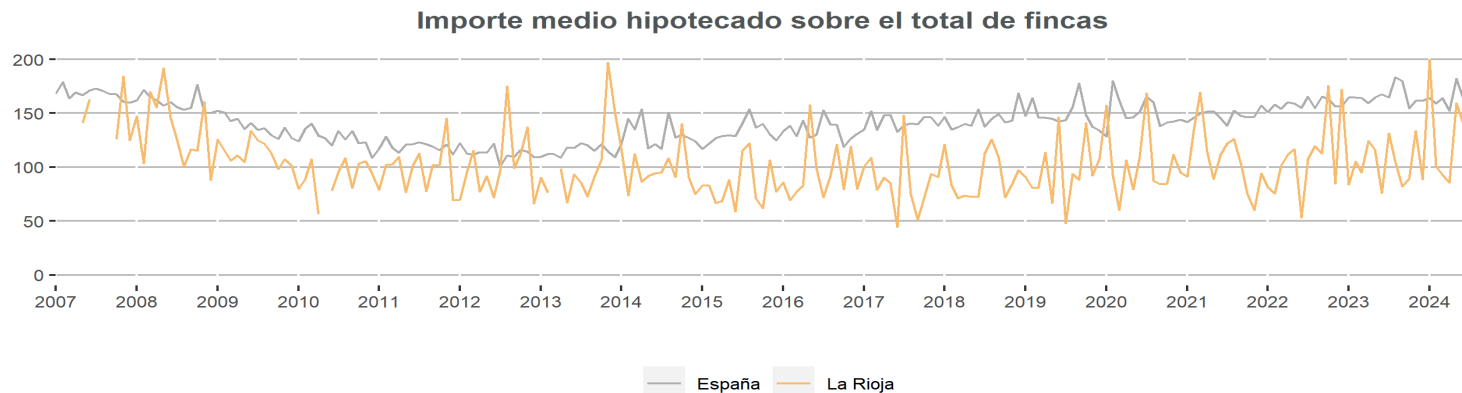
27 de Septiembre de 2024

En julio de 2024, se constituyeron 310 hipotecas en La Rioja (inscritas en los Registros de la Propiedad, procedentes de escrituras públicas realizadas anteriormente), lo que supone una variación del 49 % respecto al mismo mes del año precedente.

El capital prestado fue de 24,4 millones de euros, tras presentar una tasa interanual del -10,7%. Por su parte, el importe medio hipotecado se elevó a 78.613 euros frente a los 170.388 euros que se anotaron a nivel nacional.

	La Rioja				España			
	Mes actual	Var.(%) Mensual	Var.(%) Anual	Var.(%) Acumulada	Mes actual	Var.(%) Mensual	Var.(%) Anual	Var.(%) Acumulada
NÚMERO DE FINCAS HIPOTECADAS								
Total fincas	310,0	22,0	49,0	-2,4	46.080,0	14,3	21,6	-2,5
Rústicas	35,0	1.066,7	288,9	61,4	869,0	19,2	6,1	-10,7
Urbanas	275,0	9,6	38,2	-4,9	45.211,0	14,2	21,9	-2,3
CAPITAL PRESTADO								
Total fincas	24.370,0	-32,2	-10,7	14,2	7.851.483,0	18,2	25,8	-2,3
Rústicas	1.681,0	59,3	125,3	-14,2	183.848,0	29,7	19,5	-10,6
Urbanas	22.689,0	-35,0	-14,6	15,2	7.667.635,0	17,9	26,0	-2,1
IMPORTE MEDIO								
Total fincas	78,6	-44,5	-40,1	17,2	170,4	3,4	3,5	0,2
Rústicas	48,0	-86,3	-42,1	3,6	211,6	8,8	12,6	0,2
Urbanas	82,5	-40,7	-38,2	21,5	169,6	3,3	3,4	0,2

Unidades: miles de euros.



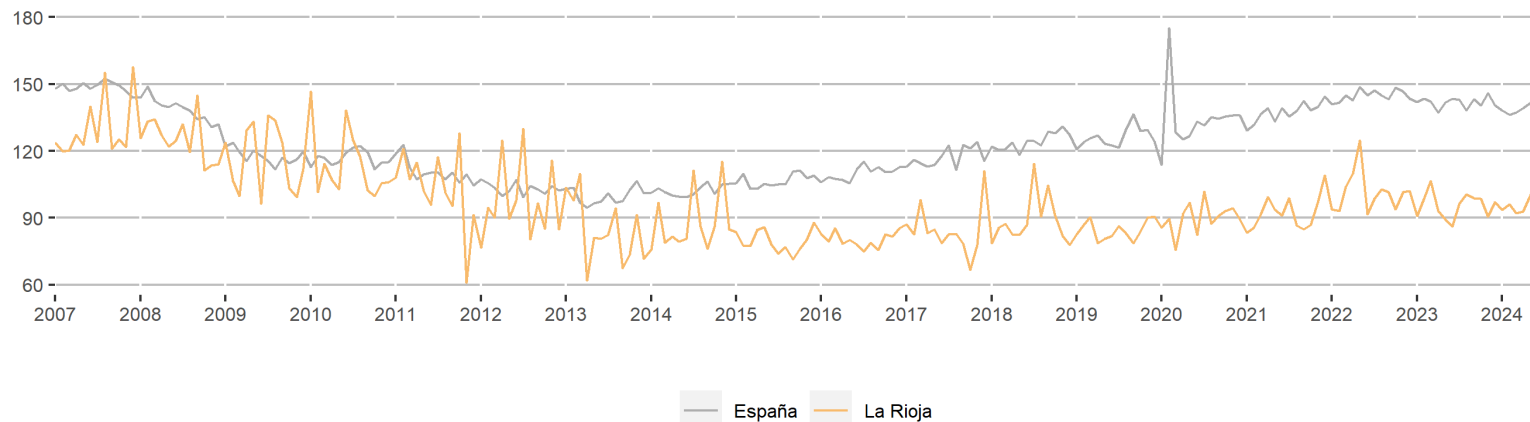
El número de hipotecas sobre viviendas experimentó una evolución interanual de un 26,6 %, mientras que en el conjunto de España fue de un 23,5 %. El importe medio de estas hipotecas ascendió a 95.715 euros, lo que significa un -0,6 % de diferencia respecto a julio de 2023. En el ámbito nacional, el importe medio hipotecado sobre viviendas fue de 151.944 euros.

Hipotecas constituidas sobre fincas urbanas.

	La Rioja				España			
	Mes actual	Var.(%) Mensual	Var.(%) Anual	Var.(%) Acumulada	Mes actual	Var.(%) Mensual	Var.(%) Anual	Var.(%) Acumulada
NÚMERO DE FINCAS HIPOTECADAS								
Viviendas	200,0	8,7	26,6	-3,1	36.260,0	15,0	23,5	-1,1
Solares					364,0	34,3	-1,4	-39,6
Otros	75,0	13,6	120,6	-8,1	8.587,0	10,1	16,5	-4,5
CAPITAL PRESTADO								
Viviendas	19.143,0	-4,7	25,9	-1,2	5.509.484,0	19,6	31,2	-1,4
Solares					361.581,0	56,0	99,3	-15,1
Otros	3.546,0	-70,0	-15,2	74,0	1.796.570,0	7,9	5,3	-1,4
IMPORTE MEDIO								
Viviendas	95,7	-12,4	-0,6	2,8	151,9	4,0	6,2	-0,3
Solares					993,4	16,2	102,0	37,1
Otros	47,3	-73,6	-61,5	92,2	209,2	-2,0	-9,6	4,8

Unidades: miles de euros.

Importe medio hipotecado sobre viviendas



Según el tipo de entidad prestamista, en el mes de julio los Bancos concedieron el 81,3 % del total de hipotecas para fincas, mientras que el 18,7 % restante procedió de Otras entidades.

Considerando la distribución del capital prestado según la entidad prestamista, el 81,5 % se concedió por parte de Bancos y el 18,5 % restante procedió de Otras entidades.

El valor de las hipotecas constituidas sobre fincas urbanas en el mes analizado alcanzó los 22,7 millones de euros, un -14,6 % en relación a julio de 2023.

En el caso de las fincas rústicas, el capital prestado fue de 1,7 millones de euros, un 125,3 % comparado con el mismo mes de 2023

Hipotecas constituidas por entidad prestamista.

	La Rioja				España			
	Mes actual	Var.(%) Mensual	Var.(%) Anual	Var.(%) Acumulada	Mes actual	Var.(%) Mensual	Var.(%) Anual	Var.(%) Acumulada
NÚMERO DE FINCAS HIPOTECADAS								
Fincas Rústicas	35	1.066,7	288,9	61,4	869	19,2	6,1	-10,7
- Bancos	5	400,0	150,0	-48,1	572	3,8	24,3	-2,0
- Otras entidades	30	1.400,0	328,6	130,2	297	66,9	-17,3	-24,6
Fincas Urbanas	275	9,6	38,2	-4,9	45.211	14,2	21,9	-2,3
- Bancos	247	18,8	62,5	-3,8	41.264	14,6	27,8	-0,3
- Otras entidades	28	-34,9	-40,4	-9,4	3.947	9,7	-17,7	-16,0
CAPITAL PRESTADO								
Fincas Rústicas	1.681	59,3	125,3	-14,2	183.848	29,7	19,5	-10,6
- Bancos	414	652,7	90,8	-69,2	149.925	27,4	68,5	-1,8
- Otras entidades	1.267	26,7	139,5	9,0	33.923	40,9	-47,7	-27,1
Fincas Urbanas	22.689	-35,0	-14,6	15,2	7.667.635	17,9	26,0	-2,1
- Bancos	19.436	-7,6	35,8	30,6	7.025.116	18,0	31,5	0,5
- Otras entidades	3.253	-76,5	-73,4	-22,3	642.519	17,4	-13,5	-19,8

Unidades: miles de euros.



El número de hipotecas con cambios en sus condiciones inscritas en los registros de la propiedad fue de 125 en julio, presentando una tasa interanual de un 54,3 %. A nivel nacional se produjo una variación del 3,1 %.

Hipotecas con cambios registrales.

	La Rioja				España			
	Mes actual	Var.(%) Mensual	Var.(%) Anual	Var.(%) Acumulada	Mes actual	Var.(%) Mensual	Var.(%) Anual	Var.(%) Acumulada
TIPO DE CAMBIO	125	7,8	54,3	54,0	10.664	6,7	3,1	-6,9
Novaciones	119	8,2	72,5	69,3	10.148	6,8	24,7	6,0
Subrogaciones al deudor	2	100,0		100,0	129	7,5	-73,7	-59,4
Subrogaciones al acreedor	4	-20,0	-66,7	-60,0	387	2,4	-77,4	-54,4
NATURALEZA DE LA FINCA	125	7,8	54,3	54,0	10.664	6,7	3,1	-6,9
Rústica	2	0,0	100,0	650,0	208	6,7	-29,0	-21,1
Urbanas	123	7,9	53,8	51,6	10.456	6,7	4,1	-6,5
- Viviendas	93	8,1	93,8	64,2	7.916	6,7	-0,3	-8,7

En julio se cancelaron 373 hipotecas, lo que equivale a una variación del 31,3 % si lo comparamos con el mismo periodo de 2023. Del total de hipotecas canceladas, 364 correspondían a fincas urbanas, y de éstas, 269 eran viviendas.

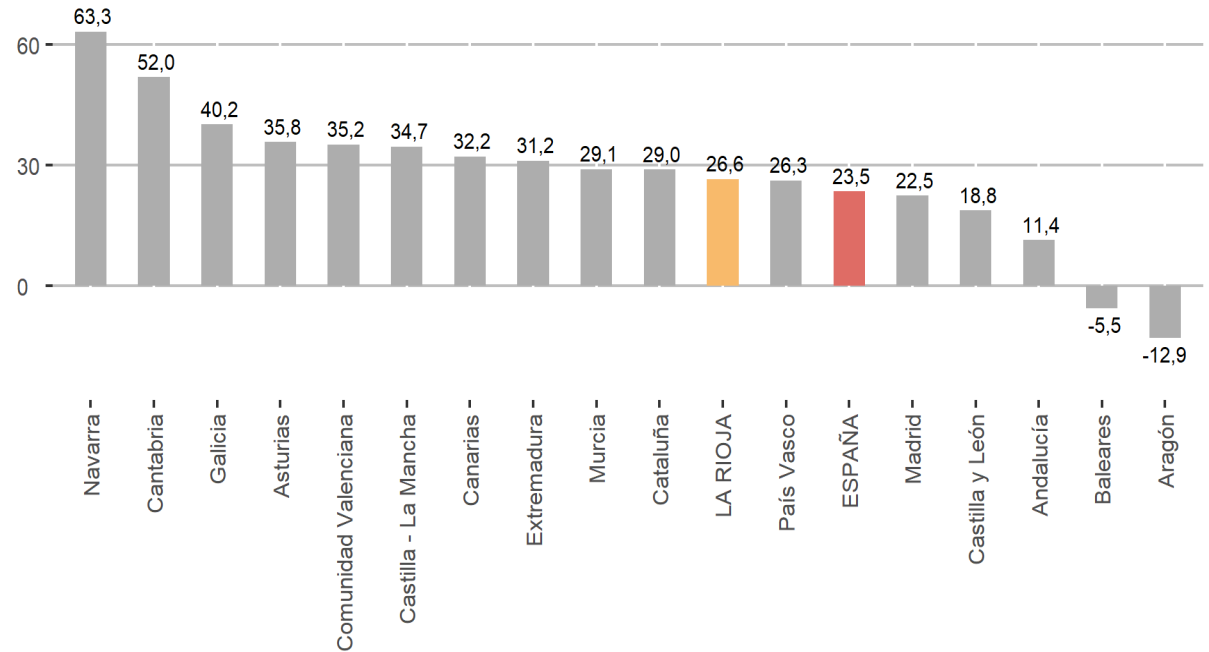
	La Rioja				España			
	Mes actual	Var.(%) Mensual	Var.(%) Anual	Var.(%) Acumulada	Mes actual	Var.(%) Mensual	Var.(%) Anual	Var.(%) Acumulada
NATURALEZA DE LA FINCA	373	7,8	31,3	-4,5	53.407	9,2	10,3	-3,5
Rústica	9	-30,8	200,0	-6,5	1.463	7,7	10,8	-8,4
Urbanas	364	9,3	29,5	-4,4	51.944	9,3	10,3	-3,3
- Viviendas	269	5,5	26,9	-4,8	39.394	9,4	12,7	-3,1
- Solares	6	100,0	100,0	-59,8	602	10,7	-13,5	-23,7
- Otras urbanas	89	18,7	34,8	2,2	11.948	8,7	4,3	-2,4
FINCAS SEGÚN ENTIDAD	373	7,8	31,3	-4,5	53.407	9,2	10,3	-3,5
Rústica	9	-30,8	200,0	-6,5	1.463	7,7	10,8	-8,4
- Bancos	7	-46,2	250,0	1,4	1.137	13,1	15,0	-9,5
- Otras entidades	2		100,0	-36,8	326	-7,6	-1,5	-5,0
Urbanas	364	9,3	29,5	-4,4	51.944	9,3	10,3	-3,3
- Bancos	287	5,1	32,3	3,3	46.583	8,6	10,1	-3,4
- Otras entidades	77	28,3	20,3	-25,8	5.361	15,3	11,8	-2,3



Nº de viviendas hipotecadas por Comunidades Autónomas.

	Mes actual	Var.(%) Mensual	Var.(%) Anual	Var.(%) Acumulada
ESPAÑA	36.260	15,0	23,5	-1,1
Andalucía	6.602	-2,8	11,4	-7,8
Aragón	779	13,2	-12,9	-8,2
Asturias	744	28,5	35,8	-2,8
Baleares	801	17,8	-5,5	-2,0
Canarias	1.396	45,7	32,2	3,0
Cantabria	409	37,7	52,0	-9,4
Castilla y León	1.423	19,9	18,8	-2,8
Castilla - La Mancha	1.553	13,7	34,7	0,9
Cataluña	6.798	22,7	29,0	-0,1
Comunidad Valenciana	4.428	29,9	35,2	-1,7
Extremadura	727	42,3	31,2	-3,2
Galicia	1.272	22,2	40,2	9,6
Madrid	5.659	4,1	22,5	5,9
Murcia	1.136	20,0	29,1	-6,0
Navarra	467	9,9	63,3	18,8
País Vasco	1.800	25,3	26,3	-2,1
LA RIOJA	200	8,7	26,6	-3,1

Número de viviendas hipotecadas por Comunidades Autónomas. Tasa Anual

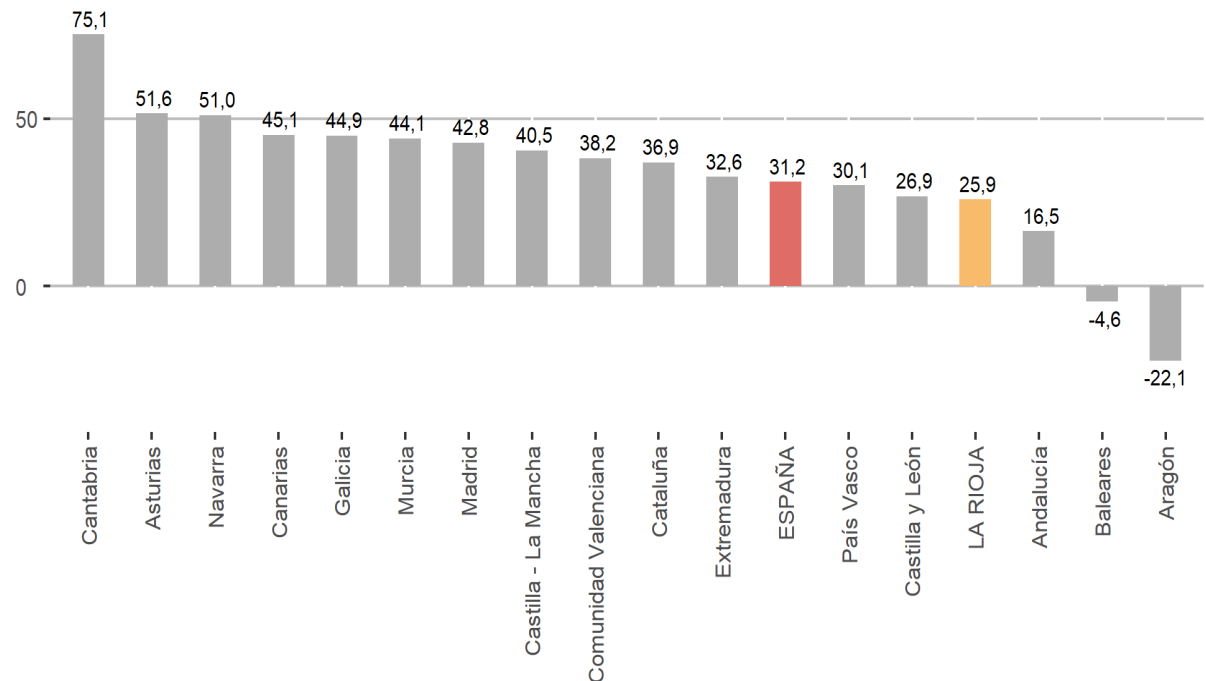


Por comunidades autónomas, Navarra (63,3%), registró el mejor dato en la tasa anual de viviendas hipotecadas, seguida de Cantabria (52%) y Galicia (40,2%).

En el extremo opuesto se sitúan : Aragón (-12,9%), Baleares (-5,5%) y Andalucía (11,4%).



Capital prestado sobre vivienda por Comunidades Autónomas. Tasa Anual



Capital prestado por Comunidades Autónomas.

	Mes actual	Var.(%) Mensual	Var.(%) Anual	Var.(%) Acumulada
ESPAÑA	5.509.484	19,6	31,2	-1,4
Andalucía	911.249	4,5	16,5	-1,8
Aragón	92.051	22,9	-22,1	-5,0
Asturias	85.546	61,0	51,6	-6,9
Baleares	192.799	29,4	-4,6	-4,4
Canarias	180.817	56,3	45,1	-3,8
Cantabria	48.731	57,4	75,1	-8,1
Castilla y León	153.053	25,5	26,9	-6,9
Castilla - La Mancha	158.447	9,4	40,5	4,6
Cataluña	1.164.223	25,5	36,9	1,0
Comunidad Valenciana	493.020	31,2	38,2	-1,0
Extremadura	66.411	59,4	32,6	0,8
Galicia	159.725	34,6	44,9	6,1
Madrid	1.321.636	10,5	42,8	-1,3
Murcia	106.851	27,0	44,1	-5,7
Navarra	60.006	9,1	51,0	6,4
País Vasco	287.163	31,6	30,1	-6,8
LA RIOJA	19.143	-4,7	25,9	-1,2

Unidades: miles de euros.

Respecto al capital prestado para la constitución de hipotecas sobre viviendas, las comunidades que presentaron mayores tasas son : Cantabria (75,1 %), Asturias (51,6 %) y Navarra (51 %).

Por el contrario, con una evolución anual menos favorable se encuentran : Aragón (-22,1 %), Baleares (-4,6 %) y Andalucía (16,5 %).

La información contenida en este documento tiene carácter provisional por lo que podría ser actualizada por parte del organismo responsable. Se puede acceder a la última información disponible de Hipotecas en La Rioja en la siguiente dirección del Instituto de Estadística de La Rioja:

www.larioja.org/hipotecas

Fuente:



Consulta y descarga los principales indicadores económicos coyunturales disponibles en nuestra página web:

www.larioja.org/indicadores-coyunturales

www.larioja.org/estadistica

 @riojastat