



Estadística al día

Encuesta de población activa (EPA).
Primer trimestre 2024

26 de Abril de 2024

En el primer trimestre 2024, la población ocupada en La Rioja sumó 143.100 personas, lo que significa una variación del -1,6 % en relación al mismo periodo de 2023. En cuanto a los parados, su número fue de 17.800 personas, presentando una evolución del 7,2 % anual.

Población de 16 y más años por sexo y relación con la actividad económica

	La Rioja					España				
	Trimestre actual	Var. sobre el trim. anterior		Var. sobre igual trim. año anterior		Trimestre actual	Var. sobre el trim. anterior		Var. sobre igual trim. año anterior	
		Diferencia	%	Diferencia	%		Diferencia	%	Diferencia	%
POBLACIÓN DE 16 AÑOS Y MÁS	276,5	1,3	0,5	2,8	1,0	41.326,5	105,4	0,3	565,3	1,4
Activos	160,9	1,0	0,6	-1,1	-0,7	24.227,9	-22,7	-0,1	407,4	1,7
- Ocupados	143,1	-1,3	-0,9	-2,3	-1,6	21.250,0	-139,7	-0,7	615,8	3,0
- Parados	17,8	2,3	14,8	1,2	7,2	2.977,9	117,1	4,1	-208,4	-6,5
Inactivos	115,7	0,4	0,3	3,9	3,5	17.098,6	128,1	0,8	158,0	0,9
Tasa de actividad	58,2	0,1	0,1	-1,0	-1,7	58,6	-0,2	-0,3	0,2	0,3
Tasa de paro	11,0	1,3	13,7	0,8	7,6	12,3	0,5	4,2	-1,1	-8,1
Tasa de actividad (16-64)	76,4	-0,0	-0,0	-1,2	-1,6	75,6	-0,2	-0,3	0,5	0,6
Tasa de paro (16-64)	11,2	1,4	13,8	0,8	7,3	12,4	0,5	4,0	-1,1	-8,3
Tasa de empleo (16-64)	67,9	-1,1	-1,5	-1,7	-2,4	66,3	-0,5	-0,8	1,2	1,9

NOTA: Valores absolutos en miles de personas.

La tasa de actividad en La Rioja se situó en el 58,2 %, frente al 58,6 % del conjunto nacional.

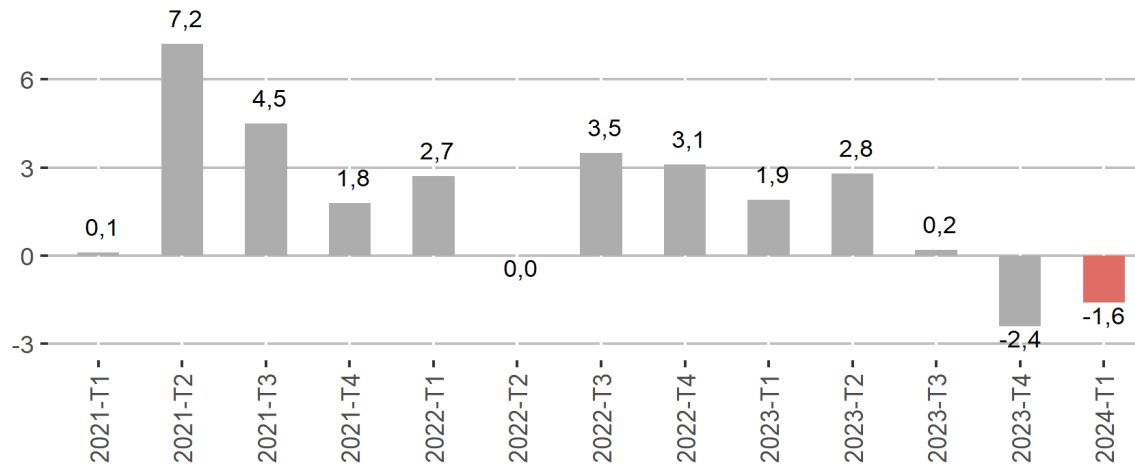
Por su parte, la tasa de paro se estableció en el 11 %, lo que supone 0,8 puntos de diferencia respecto al mismo trimestre del año anterior. A nivel nacional, esta tasa es del 12,3 %.

Si nos restringimos a la población de 16 a 64 años, la tasa de actividad alcanza un valor de 76,4 % (España 75,6 %). En cuanto a la tasa de paro, se fijó en un 11,2 % (España 12,4 %), al tiempo que la tasa de empleo fue del 67,9 % (España 66,3 %).

Ocupación

El número de ocupados ascendió a 143.100 personas en el último trimestre, un -0,9% en relación al periodo anterior. La tasa anual es del -1,6%. Por sexo, el empleo femenino varió un 0,5% anual y el masculino, un 2,4%.

Evolución del total de ocupados. Tasa Anual



Ocupados por sectores

	La Rioja					España				
	Trimestre actual	Var. sobre el trim. anterior		Var. sobre igual trim. año anterior		Trimestre actual	Var. sobre el trim. anterior		Var. sobre igual trim. año anterior	
		Diferencia	%	Diferencia	%		Diferencia	%	Diferencia	%
TOTAL OCUPADOS	143,1	-1,3	-0,9	-2,3	-1,6	21.250,0	-139,7	-0,7	615,8	3,0
Agricultura	8,3	0,9	12,2	0,9	12,2	765,8	-27,7	-3,5	-9,4	-1,2
Industria	36,5	-3,3	-8,3	-3,4	-8,5	2.825,8	-38,5	-1,3	20,4	0,7
Construcción	10,9	-0,6	-5,2	-1,5	-12,1	1.417,6	-17,4	-1,2	82,0	6,1
Servicios	87,4	1,7	2,0	1,7	2,0	16.240,8	-56,1	-0,3	522,8	3,3

NOTA: Valores absolutos en miles de personas.

Por sectores, hubo 8.300 ocupados en Agricultura (12,2 % anual), 36.500 en Industria (-8,5 %), 87.400 en Servicios (2 %) y 10.900 en Construcción (-12,1 %).

Ocupados por tipo de jornada											
	La Rioja						España				
	Trimestre actual	Var. sobre el trim. anterior		Var. sobre igual trim. año anterior		Trimestre actual	Var. sobre el trim. anterior		Var. sobre igual trim. año anterior		
		Diferencia	%	Diferencia	%		Diferencia	%	Diferencia	%	
OCUPADOS A TIEMPO COMPLETO	122,2	-4,0	-3,2	-5,5	-4,3	18.308,5	-199,7	-1,1	501,1	2,8	
- Hombres	73,0	-0,5	-0,7	-4,1	-5,3	10.587,0	-102,8	-1,0	223,4	2,2	
- Mujeres	49,2	-3,6	-6,8	-1,5	-3,0	7.721,5	-96,8	-1,2	277,7	3,7	
OCUPADOS A TIEMPO PARCIAL	20,9	2,8	15,5	3,3	18,8	2.941,5	59,9	2,1	114,7	4,1	
- Hombres	5,0	0,4	8,7	2,1	72,4	806,0	49,9	6,6	78,4	10,8	
- Mujeres	16,0	2,5	18,5	1,2	8,1	2.135,5	10,0	0,5	36,3	1,7	

NOTA: Valores absolutos en miles de personas.

El empleo a tiempo completo en este trimestre contó con 122.200 personas, un -4,3 % en relación al mismo trimestre del año anterior, mientras que los ocupados a tiempo parcial fueron 20.900, un 18,8 % anual.

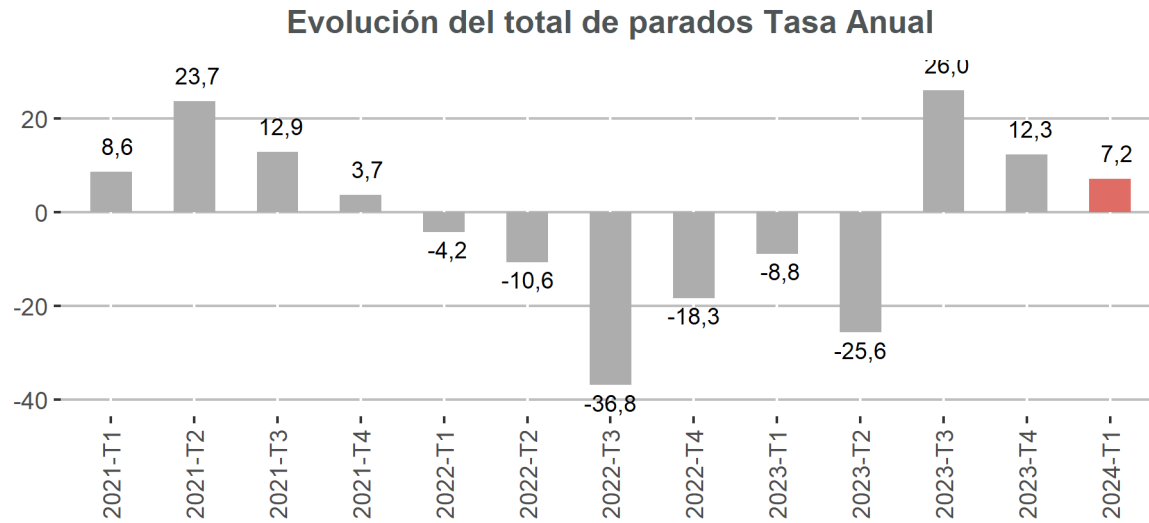
Asalariados por tipo de contrato											
	La Rioja						España				
	Trimestre actual	Var. sobre el trim. anterior		Var. sobre igual trim. año anterior		Trimestre actual	Var. sobre el trim. anterior		Var. sobre igual trim. año anterior		
		Diferencia	%	Diferencia	%		Diferencia	%	Diferencia	%	
ASALARIADOS	118,7	-0,4	-0,3	-1,9	-1,6	18.063,9	-69,8	-0,4	594,3	3,4	
- Con contrato indefinido	101,0	-0,2	-0,2	0,1	0,1	15.226,8	103,7	0,7	814,4	5,7	
- Con contrato temporal	17,8	-0,1	-0,6	-1,9	-9,6	2.837,1	-173,5	-5,8	-220,1	-7,2	

NOTA: Valores absolutos en miles de personas.

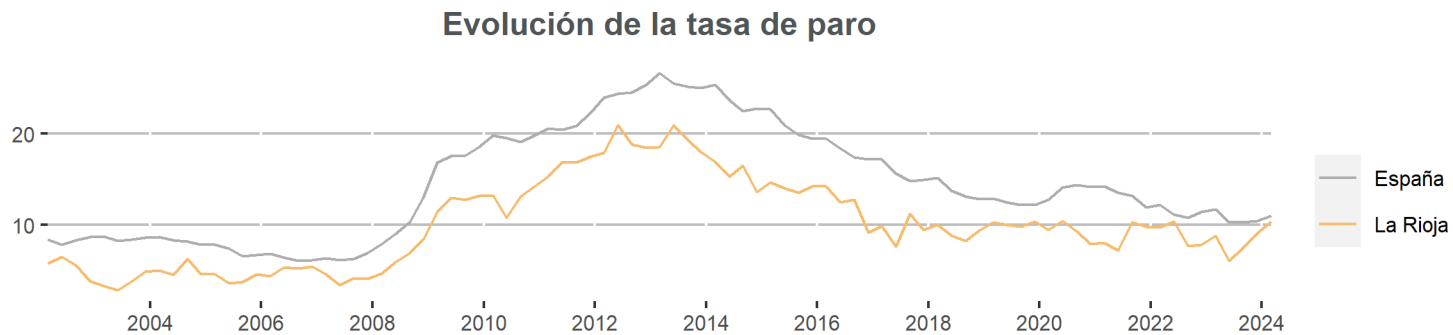
El total de asalariados fue de 118.700, lo que refleja un -1,6 % respecto a un año antes. Los que tienen contrato indefinido presentaron una tasa interanual del 0,1 % y los que disponen de contrato temporal, un -9,6 %.

Desempleo

El paro afectó este trimestre a 17.800 personas. En términos relativos, la variación trimestral es del 14,8 % mientras que la tasa anual se situó en el 7,2 %.



La tasa de paro fue del 11 %, frente al 9,7 % del trimestre anterior. Por sexo, la tasa femenina quedó establecida en el 11,9 %, mientras que la masculina en el 10,3 %.



Los hogares que tenían a todos sus miembros activos en paro supusieron un 5,8 % del total. En España, un 6,9 %. Además, en un 84 % del total de los hogares todos sus miembros activos estaban ocupados, situándose la media nacional en un 81,8 %.

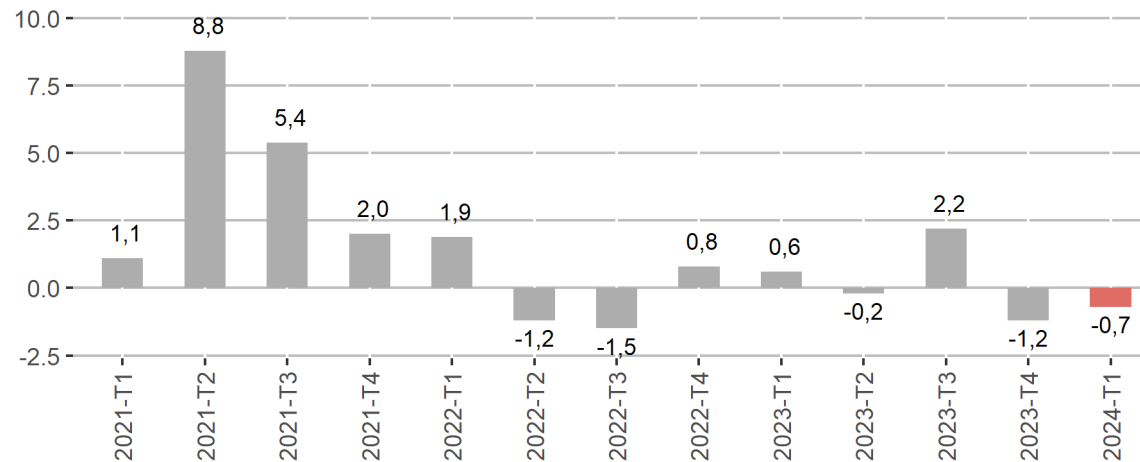
Incidencia del desempleo en los hogares

	La Rioja	España
Todos los activos son parados (%)	5,8	6,9
Al menos la mitad de los activos son parados (%)	13,4	14,8
Todos los activos son ocupados (%)	84,0	81,8

Población activa

La población activa está formada por 160.900 personas en el primer trimestre 2024, de las que 87.000 son hombres y 73.900 mujeres. La tasa de variación anual de los activos es del -0,7 %, mientras que la trimestral se fija en el 0,6 %.

Evolución del total de activos. Tasa Anual



La tasa de actividad es igual al 58,2 %, alcanzando el 64 % la tasa masculina, mientras que la femenina se queda en el 52,5 %.

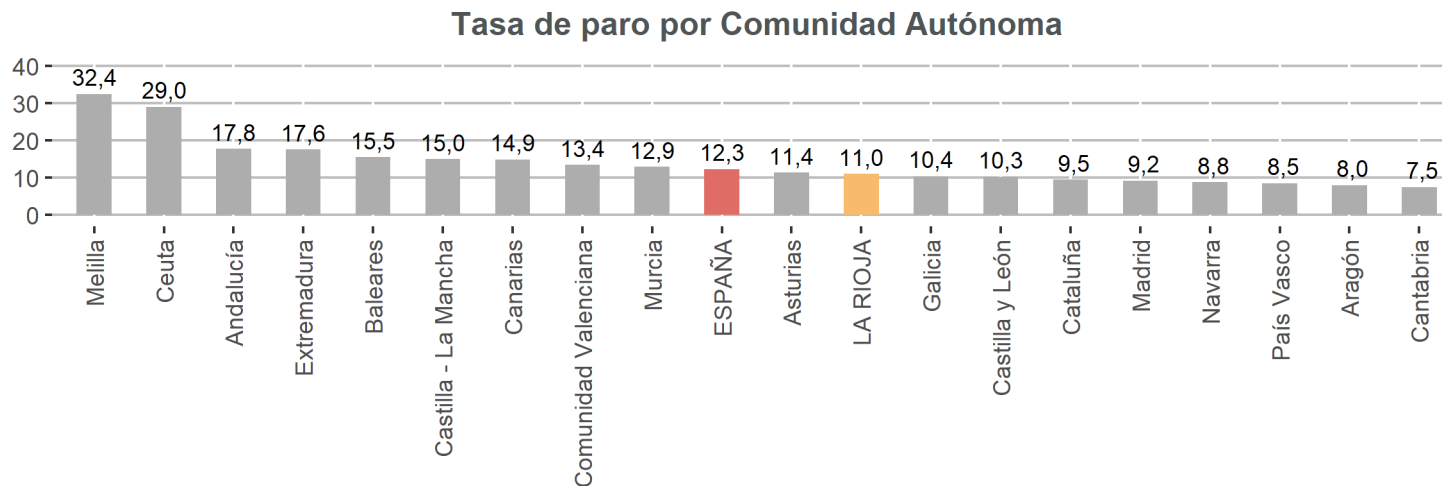
Nacionalidad

	Población según nacionalidad y relación con la actividad económica					
	Españoles			Extranjeros		
	Trimestre actual	Var. (%) Trimestral	Var. (%) Anual	Trimestre actual	Var. (%) Trimestral	Var. (%) Anual
POBLACIÓN DE 16 AÑOS Y MÁS	238,5	0,5	0,3	38,0	0,5	5,8
Activos	133,4	2,2	0,0	27,5	-6,5	-3,8
- Ocupados	122,2	0,8	-0,5	20,9	-9,9	-7,5
- Parados	11,2	20,4	5,7	6,6	6,5	10,0
Inactivos	105,1	-1,7	0,7	10,5	25,0	43,8
Tasa de actividad	55,9	1,7	-0,3	72,4	-7,0	-9,0
Tasa de paro	8,4	16,7	5,3	24,0	14,5	14,2

NOTA: Valores absolutos en miles de personas.

Entre los españoles, la tasa de actividad se situó en el 55,9 %, mientras que la tasa de paro fue del 8,4 %. Para el colectivo extranjero, estas tasas fueron del 72,4 % y 24 %, respectivamente.

Comunidades Autónomas



Entre las comunidades que presentan menor tasa de paro se encuentran Cantabria (7,5 %), Aragón (8 %) y País Vasco (8,5 %).

	Relación con la actividad económica por sexo y CCAA											
	Ambos sexos				Hombres				Mujeres			
	Ocupados	Parados	Tasa actividad	Tasa paro	Ocupados	Parados	Tasa actividad	Tasa paro	Ocupados	Parados	Tasa actividad	Tasa paro
ESPAÑA	21.250,0	2.977,9	58,6	12,3	11.393,0	1.408,7	63,7	11,0	9.857,0	1.569,2	53,8	13,7
Andalucía	3.377,7	730,0	56,5	17,8	1.875,1	343,5	62,6	15,5	1.502,6	386,5	50,8	20,5
Aragón	616,5	53,9	58,5	8,0	339,3	21,7	64,0	6,0	277,2	32,2	53,1	10,4
Asturias	402,3	51,7	50,8	11,4	204,3	21,6	53,5	9,6	198,0	30,1	48,4	13,2
Baleares	541,0	99,1	61,5	15,5	292,5	48,7	66,2	14,3	248,6	50,4	56,9	16,9
Canarias	996,2	174,2	60,2	14,9	527,6	82,3	64,1	13,5	468,6	91,9	56,4	16,4
Cantabria	262,5	21,4	55,8	7,5	140,6	8,0	60,9	5,4	121,9	13,4	51,1	9,9
Castilla y León	1.001,7	114,5	53,7	10,3	544,0	49,9	58,3	8,4	457,7	64,6	49,2	12,4
Castilla - La Mancha	872,6	154,1	57,8	15,0	503,0	62,4	63,7	11,0	369,7	91,6	51,9	19,9
Cataluña	3.783,8	396,1	61,7	9,5	2.025,5	194,1	67,1	8,7	1.758,3	202,0	56,6	10,3
Comunidad Valenciana	2.297,9	356,9	58,8	13,4	1.242,8	167,1	63,9	11,8	1.055,2	189,8	53,8	15,2
Extremadura	405,8	86,7	54,5	17,6	224,8	41,7	60,0	15,6	181,0	45,1	49,2	19,9
Galicia	1.127,7	131,6	53,2	10,4	582,9	64,8	57,5	10,0	544,8	66,8	49,3	10,9
Madrid	3.406,2	344,6	63,3	9,2	1.730,0	174,8	67,8	9,2	1.676,2	169,8	59,2	9,2
Murcia	671,7	100,0	59,4	12,9	374,2	48,4	65,6	11,5	297,6	51,5	53,4	14,8
Navarra	303,9	29,4	58,8	8,8	162,9	15,9	63,9	8,9	141,0	13,5	53,8	8,7
País Vasco	985,0	91,9	56,4	8,5	514,3	43,6	60,6	7,8	470,7	48,3	52,5	9,3
LA RIOJA	143,1	17,8	58,2	11,0	78,0	9,0	64,0	10,3	65,1	8,8	52,5	11,9
Ceuta	27,5	11,2	59,5	29,0	16,4	4,7	67,0	22,2	11,1	6,6	52,6	37,0
Melilla	26,7	12,8	59,6	32,4	15,1	6,5	64,0	30,2	11,7	6,3	55,0	35,1

NOTA: Valores absolutos en miles de personas.

Las comunidades con una evolución anual más favorable de empleo son Melilla (7,7 %), Cantabria (6,4 %) y Asturias (5,8 %). En el extremo opuesto, destacan Ceuta (-4,2 %), La Rioja (-1,6 %) y Castilla - La Mancha (0,3 %).

Por lo que respecta al paro, las comunidades con las bajadas más acusadas son Navarra (-26,9 %), Cantabria (-17,1 %) y Canarias (-13,8 %).

Movilidad en relación a la actividad laboral (flujos)

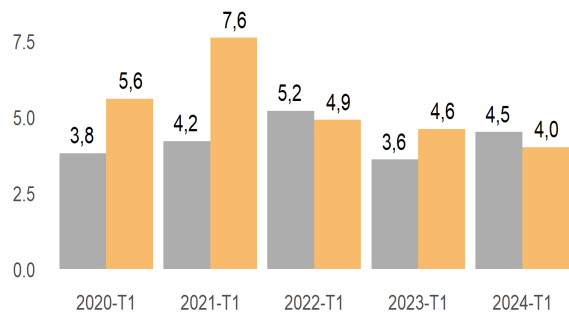
Movilidad en relación con la actividad laboral								
Clasif. en trim. anterior	La Rioja - Clasif. en trim. actual				España - Clasif. en trim. actual			
	TOTAL	Ocupados	Parados	Inactivos	TOTAL	Ocupados	Parados	Inactivos
TOTAL	100	51,8	6,4	41,8	100	51,4	7,2	41,4
Ocupados	100	96,0	2,9	1,1	100	94,4	3,1	2,5
Parados	100	25,1	56,0	18,9	100	23,6	54,9	21,5
Inactivos	100	1,8	3,4	94,8	100	2,5	4,3	93,2
No consta	100			100,0	100	4,1	6,4	89,4

El 96 % de los ocupados del trimestre anterior siguen estando ocupados en el actual, mientras que un 2,9 % ha pasado a situación de parados y un 1,1 % a inactivos.

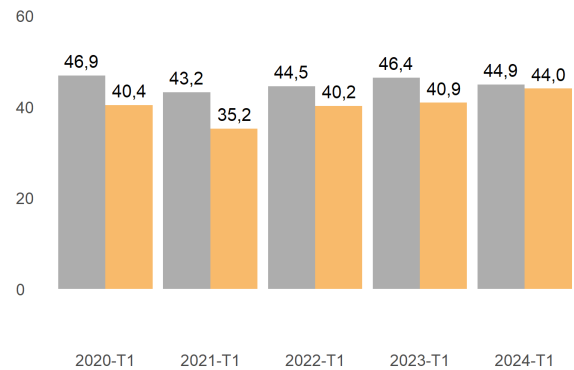
El 56 % de los parados del trimestre anterior continúan parados en el primer trimestre 2024, un 25,1 % pasan a estar ocupados y el 18,9 % pasa a inactivos.

Respecto a la inactividad, el 94,8 % tienen la misma situación el trimestre anterior que en el actual, el 3,4 % ahora está parado y el 1,8 % es ocupado.

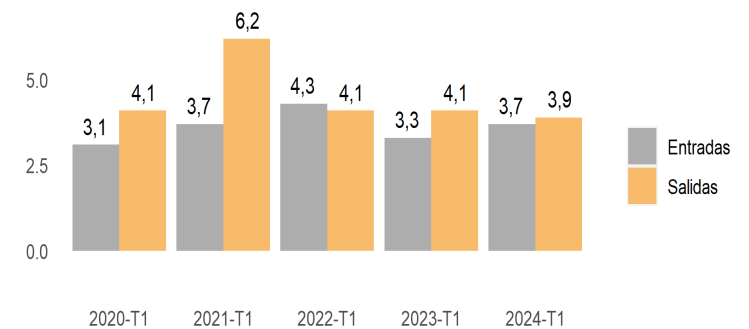
Flujo de personas (porcentaje) que entran y salen de la ocupación cada trimestre



Flujo de personas (porcentaje) que entran y salen del desempleo cada trimestre



Flujo de personas (porcentaje) que entran y salen de la actividad cada trimestre



Se puede acceder a la última información disponible de la Encuesta de Población Activa (EPA) en la siguiente dirección del Instituto de Estadística de La Rioja:

www.larioja.org/epa

Fuente:



Consulta y descarga los principales indicadores económicos coyunturales disponibles en nuestra página web:

www.larioja.org/indicadores-coyunturales

www.larioja.org/estadistica

 @riojastat