



# Estadística al día

Encuesta de población activa (EPA).  
Cuarto trimestre 2023

26 de Enero de 2024

En el cuarto trimestre 2023, la población ocupada en La Rioja sumó 142.700 personas, lo que significa una variación del -1,8 % en relación al mismo periodo de 2022. En cuanto a los parados, su número fue de 15.000 personas, presentando una evolución del 9,5 % anual.

**Población de 16 y más años por sexo y relación con la actividad económica**

	La Rioja					España				
	Trimestre actual	Var. sobre el trim. anterior		Var. sobre igual trim. año anterior		Trimestre actual	Var. sobre el trim. anterior		Var. sobre igual trim. año anterior	
		Diferencia	%	Diferencia	%		Diferencia	%	Diferencia	%
POBLACIÓN DE 16 AÑOS Y MÁS	269,7	1,0	0,4	3,4	1,3	40.818,9	218,4	0,5	682,4	1,7
Activos	157,7	-3,6	-2,2	-1,3	-0,8	24.077,4	-43,6	-0,2	589,6	2,5
- Ocupados	142,7	-3,1	-2,1	-2,6	-1,8	21.246,9	-19,0	-0,1	783,0	3,8
- Parados	15,0	-0,5	-3,2	1,3	9,5	2.830,6	-24,6	-0,9	-193,4	-6,4
Inactivos	112,0	4,6	4,3	4,7	4,4	16.741,5	262,0	1,6	92,9	0,6
Tasa de actividad	58,5	-1,6	-2,6	-1,2	-2,1	59,0	-0,4	-0,7	0,5	0,8
Tasa de paro	9,5	-0,1	-0,9	0,9	10,7	11,8	-0,1	-0,7	-1,1	-8,6
Tasa de actividad (16-64)	76,7	-1,7	-2,2	-1,5	-1,9	76,0	-0,5	-0,6	0,8	1,0
Tasa de paro (16-64)	9,6	-0,1	-0,8	0,9	10,3	11,8	-0,1	-0,4	-1,1	-8,7
Tasa de empleo (16-64)	69,3	-1,5	-2,1	-2,1	-2,9	67,0	-0,4	-0,6	1,5	2,4

NOTA: Valores absolutos en miles de personas.

La tasa de actividad en La Rioja se situó en el 58,5 %, frente al 59 % del conjunto nacional.

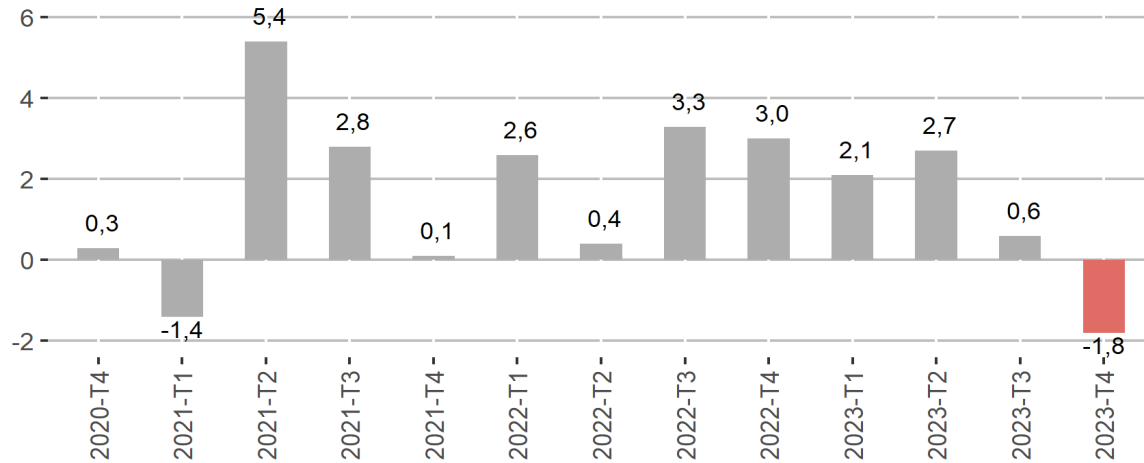
Por su parte, la tasa de paro se estableció en el 9,5 %, lo que supone 0,9 puntos de diferencia respecto al mismo trimestre del año anterior. A nivel nacional, esta tasa es del 11,8 %.

Si nos restringimos a la población de 16 a 64 años, la tasa de actividad alcanza un valor de 76,7 % (España 76 %). En cuanto a la tasa de paro, se fijó en un 9,7 % (España 11,8 %), al tiempo que la tasa de empleo fue del 69,3 % (España 67 %).

## Ocupación

El número de ocupados ascendió a 142.700 personas en el último trimestre, un -2,1% en relación al periodo anterior. La tasa anual es del -1,8%. Por sexo, el empleo femenino varió un 2,2% anual y el masculino, un 1,6%.

Evolución del total de ocupados. Tasa Anual



### Ocupados por sectores

	La Rioja					España				
	Trimestre actual	Var. sobre el trim. anterior		Var. sobre igual trim. año anterior		Trimestre actual	Var. sobre el trim. anterior		Var. sobre igual trim. año anterior	
		Diferencia	%	Diferencia	%		Diferencia	%	Diferencia	%
TOTAL OCUPADOS	142,7	-3,1	-2,1	-2,6	-1,8	21.246,9	-19,0	-0,1	783,0	3,8
Agricultura	7,5	-0,1	-1,3	-0,5	-6,2	770,7	68,8	9,8	17,5	2,3
Industria	40,1	-0,9	-2,2	-0,2	-0,5	2.829,8	4,9	0,2	28,0	1,0
Construcción	9,9	0,1	1,0	-1,1	-10,0	1.409,1	30,6	2,2	108,3	8,3
Servicios	85,2	-2,2	-2,5	-0,8	-0,9	16.237,3	-123,3	-0,8	629,2	4,0

NOTA: Valores absolutos en miles de personas.

Por sectores, hubo 7.500 ocupados en Agricultura (-6,2 % anual), 40.100 en Industria (-0,5 %), 85.200 en Servicios (-0,9 %) y 9.900 en Construcción (-10 %).

	Ocupados por tipo de jornada									
	La Rioja					España				
	Trimestre actual	Var. sobre el trim. anterior		Var. sobre igual trim. año anterior		Trimestre actual	Var. sobre el trim. anterior		Var. sobre igual trim. año anterior	
		Diferencia	%	Diferencia	%		Diferencia	%	Diferencia	%
OCUPADOS A TIEMPO COMPLETO	124,3	-4,0	-3,1	-2,0	-1,6	18.377,6	-211,1	-1,1	695,4	3,9
- Hombres	71,5	-1,7	-2,3	-1,9	-2,6	10.575,2	-87,2	-0,8	333,6	3,3
- Mujeres	52,8	-2,3	-4,2	0,0	0,0	7.802,4	-123,9	-1,6	361,9	4,9
OCUPADOS A TIEMPO PARCIAL	18,4	0,9	5,1	-0,7	-3,7	2.869,3	192,1	7,2	87,6	3,1
- Hombres	4,6	0,1	2,2	0,8	21,1	748,3	23,0	3,2	12,2	1,7
- Mujeres	13,8	0,8	6,2	-1,5	-9,8	2.121,0	169,1	8,7	75,4	3,7

NOTA: Valores absolutos en miles de personas.

El empleo a tiempo completo en este trimestre contó con 124.300 personas, un -1,6 % en relación al mismo trimestre del año anterior, mientras que los ocupados a tiempo parcial fueron 18.400, un -3,7 % anual.

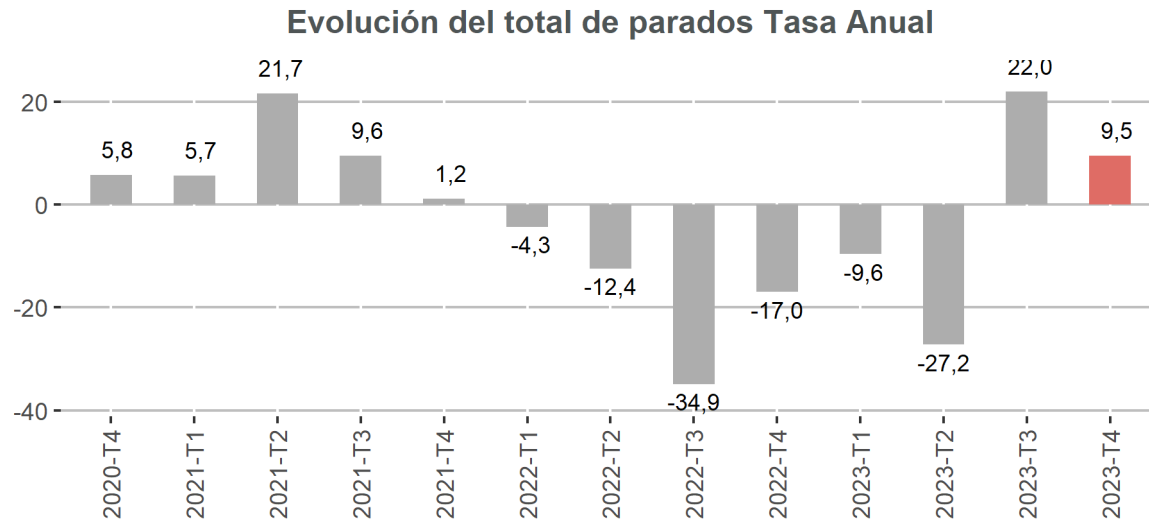
	Asalariados por tipo de contrato									
	La Rioja					España				
	Trimestre actual	Var. sobre el trim. anterior		Var. sobre igual trim. año anterior		Trimestre actual	Var. sobre el trim. anterior		Var. sobre igual trim. año anterior	
		Diferencia	%	Diferencia	%		Diferencia	%	Diferencia	%
ASALARIADOS	118,1	-3,9	-3,2	-2,6	-2,2	18.035,5	-84,2	-0,5	664,0	3,8
- Con contrato indefinido	100,0	-1,5	-1,5	-1,1	-1,1	15.061,1	68,3	0,5	804,3	5,6
- Con contrato temporal	18,2	-2,3	-11,2	-1,4	-7,1	2.974,4	-152,5	-4,9	-140,3	-4,5

NOTA: Valores absolutos en miles de personas.

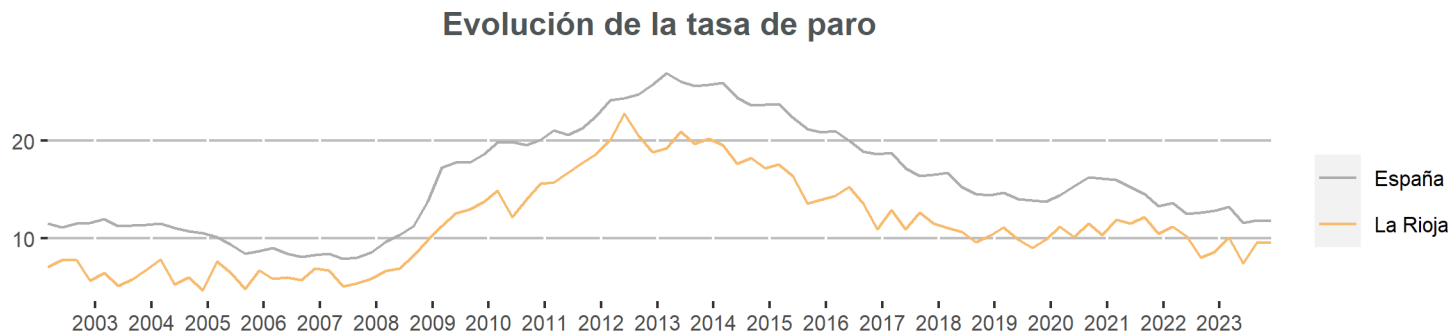
El total de asalariados fue de 118.100, lo que refleja un -2,2 % respecto a un año antes. Los que tienen contrato indefinido presentaron una tasa interanual del -1,1 % y los que disponen de contrato temporal, un -7,1 %.

## Desempleo

El paro afectó este trimestre a 15.000 personas. En términos relativos, la variación trimestral es del -3,2% mientras que la tasa anual se situó en el 9,5%.



La tasa de paro fue del 9,5%, frente al 9,6% del trimestre anterior. Por sexo, la tasa femenina quedó establecida en el 10,1%, mientras que la masculina en el 9%.



Los hogares que tenían a todos sus miembros activos en paro supusieron un 5,6 % del total. En España, un 6,6 %. Además, en un 86,6 % del total de los hogares todos sus miembros activos estaban ocupados, situándose la media nacional en un 82,5 %.

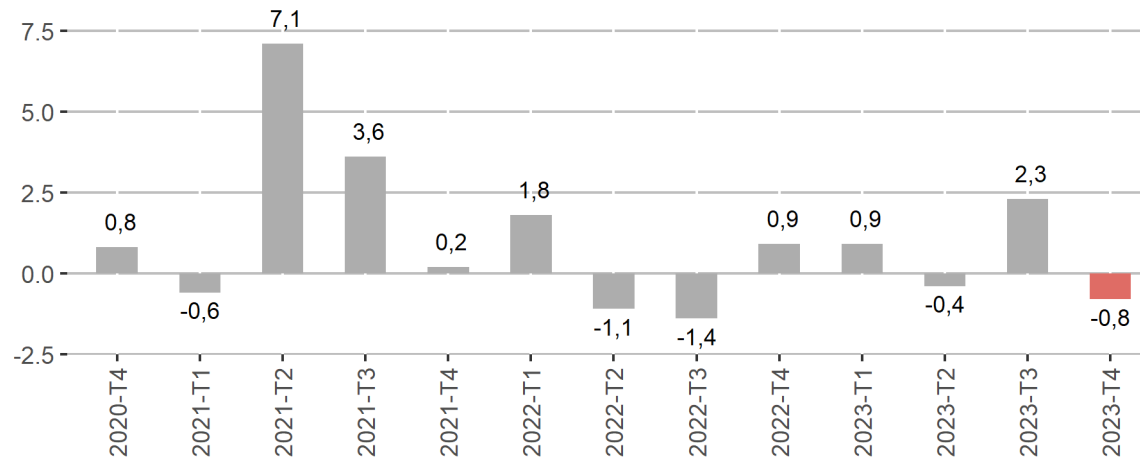
#### Incidencia del desempleo en los hogares

	La Rioja	España
Todos los activos son parados (%)	5,6	6,6
Al menos la mitad de los activos son parados (%)	10,9	14,2
Todos los activos son ocupados (%)	86,6	82,5

## Población activa

La población activa está formada por 157.700 personas en el cuarto trimestre 2023, de las que 83.600 son hombres y 74.000 mujeres. La tasa de variación anual de los activos es del -0,8 %, mientras que la trimestral se fija en el -2,2 %.

#### Evolución del total de activos. Tasa Anual



La tasa de actividad es igual al 58,5 %, alcanzando el 63,5 % la tasa masculina, mientras que la femenina se queda en el 53,6 %.

## Nacionalidad

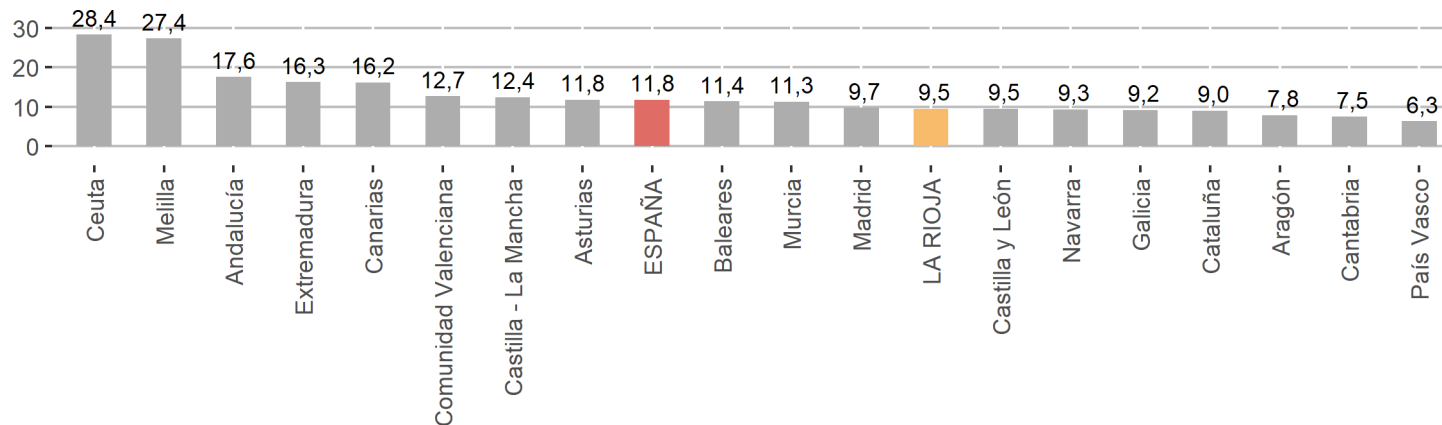
	Población según nacionalidad y relación con la actividad económica					
	Españoles			Extranjeros		
	Trimestre actual	Var. (%) Trimestral	Var. (%) Anual	Trimestre actual	Var. (%) Trimestral	Var. (%) Anual
POBLACIÓN DE 16 AÑOS Y MÁS	234,2	-0,0	0,4	35,5	3,2	7,6
Activos	129,4	-4,1	-4,1	28,3	7,2	17,4
- Ocupados	120,4	-2,5	-4,0	22,3	-0,4	11,5
- Parados	9,0	-21,1	-5,3	6,0	50,0	46,3
Inactivos	104,8	5,4	6,5	7,2	-10,0	-19,1
Tasa de actividad	55,2	-4,1	-4,5	79,8	4,1	9,3
Tasa de paro	6,9	-18,4	-2,1	21,4	39,3	24,9

NOTA: Valores absolutos en miles de personas.

Entre los españoles, la tasa de actividad se situó en el 55,2%, mientras que la tasa de paro fue del 6,9%. Para el colectivo extranjero, estas tasas fueron del 79,8% y 21,4%, respectivamente.

## Comunidades Autónomas

Tasa de paro por Comunidad Autónoma



Entre las comunidades que presentan menor tasa de paro se encuentran País Vasco (6,3 %), Cantabria (7,5 %) y Aragón (7,8 %).

	Relación con la actividad económica por sexo y CCAA											
	Ambos sexos				Hombres				Mujeres			
	Ocupados	Parados	Tasa actividad	Tasa paro	Ocupados	Parados	Tasa actividad	Tasa paro	Ocupados	Parados	Tasa actividad	Tasa paro
ESPAÑA	21.246,9	2.830,6	59,0	11,8	11.323,5	1.300,6	63,7	10,3	9.923,4	1.530,0	54,5	13,4
Andalucía	3.392,0	724,4	57,0	17,6	1.875,2	328,8	62,5	14,9	1.516,8	395,6	51,7	20,7
Aragón	608,8	51,8	59,1	7,8	324,9	20,2	63,2	5,8	283,9	31,7	55,3	10,0
Asturias	398,8	53,4	50,8	11,8	202,0	26,0	54,0	11,4	196,8	27,4	48,0	12,2
Baleares	581,1	74,6	61,0	11,4	312,2	38,5	66,0	11,0	268,9	36,1	56,2	11,8
Canarias	1.016,9	196,4	60,5	16,2	544,9	90,7	64,7	14,3	472,0	105,6	56,6	18,3
Cantabria	255,8	20,7	54,7	7,5	135,3	9,0	59,0	6,2	120,5	11,7	50,6	8,9
Castilla y León	1.009,9	106,0	54,6	9,5	551,5	45,9	59,4	7,7	458,5	60,2	50,0	11,6
Castilla - La Mancha	891,5	126,8	58,4	12,4	511,0	53,0	64,6	9,4	380,5	73,8	52,2	16,2
Cataluña	3.716,6	366,3	62,0	9,0	1.942,1	174,8	66,3	8,3	1.774,5	191,5	57,9	9,7
Comunidad Valenciana	2.300,7	333,1	59,4	12,6	1.228,6	151,5	64,0	11,0	1.072,1	181,6	55,0	14,5
Extremadura	414,9	80,7	55,5	16,3	232,0	38,2	61,4	14,2	182,9	42,5	49,9	18,9
Galicia	1.138,9	114,7	53,2	9,2	590,5	53,0	57,1	8,2	548,4	61,7	49,5	10,1
Madrid	3.353,5	361,0	63,6	9,7	1.714,0	167,4	67,9	8,9	1.639,4	193,6	59,7	10,6
Murcia	674,8	86,2	59,3	11,3	378,7	40,6	65,8	9,7	296,2	45,6	52,9	13,3
Navarra	297,8	30,6	59,1	9,3	158,8	13,4	63,1	7,8	139,0	17,2	55,2	11,0
País Vasco	997,0	67,4	57,0	6,3	514,6	32,0	61,0	5,9	482,4	35,4	53,4	6,8
LA RIOJA	142,7	15,0	58,5	9,5	76,1	7,5	63,5	9,0	66,6	7,5	53,6	10,1
Ceuta	27,8	11,0	59,1	28,4	16,1	4,5	63,9	21,8	11,7	6,5	54,4	35,7
Melilla	27,3	10,3	58,6	27,4	15,0	5,5	63,6	26,7	12,3	4,8	53,6	28,2

NOTA: Valores absolutos en miles de personas.

Las comunidades con una evolución anual más favorable de empleo son Cataluña (5,6 %), Madrid (5 %) y País Vasco (5 %). En el extremo opuesto, destacan Melilla (-7,1 %), Ceuta (-4,8 %) y La Rioja (-1,8 %).

Por lo que respecta al paro, las comunidades con las bajadas más acusadas son Cantabria (-26,3 %), País Vasco (-25,1 %) y Asturias (-16,7 %).



## Movilidad en relación a la actividad laboral (flujos)

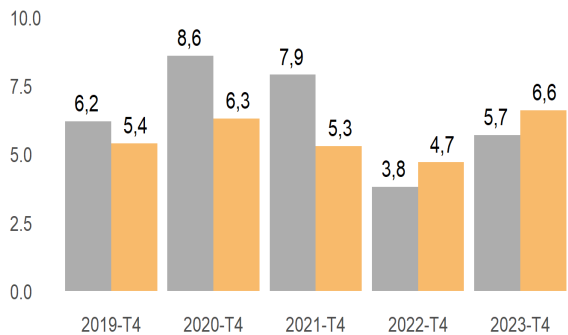
Movilidad en relación con la actividad laboral								
Clasif. en trim. anterior	La Rioja - Clasif. en trim. actual				España - Clasif. en trim. actual			
	TOTAL	Ocupados	Parados	Inactivos	TOTAL	Ocupados	Parados	Inactivos
TOTAL	100	52,9	5,6	41,5	100	52,1	6,9	41,0
Ocupados	100	93,3	3,5	3,1	100	93,5	3,1	3,4
Parados	100	32,3	47,8	19,9	100	27,1	52,1	20,8
Inactivos	100	2,6	2,1	95,3	100	3,5	4,3	92,3
No consta	100			100,0	100	4,6	5,2	90,2

El 93,3 % de los ocupados del trimestre anterior siguen estando ocupados en el actual, mientras que un 3,5 % ha pasado a situación de parados y un 3,1 % a inactivos.

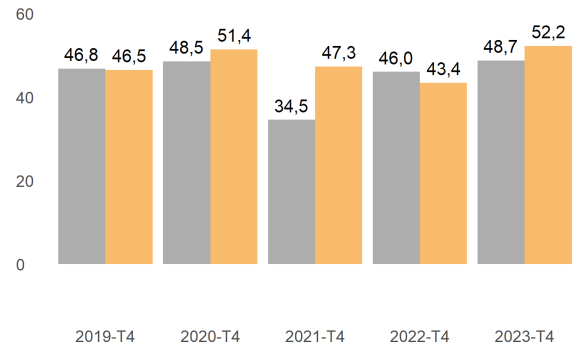
El 47,8 % de los parados del trimestre anterior continúan parados en el cuarto trimestre 2023, un 32,3 % pasan a estar ocupados y el 19,9 % pasa a inactivos.

Respecto a la inactividad, el 95,3 % tienen la misma situación el trimestre anterior que en el actual, el 2,1 % ahora está parado y el 2,6 % es ocupado.

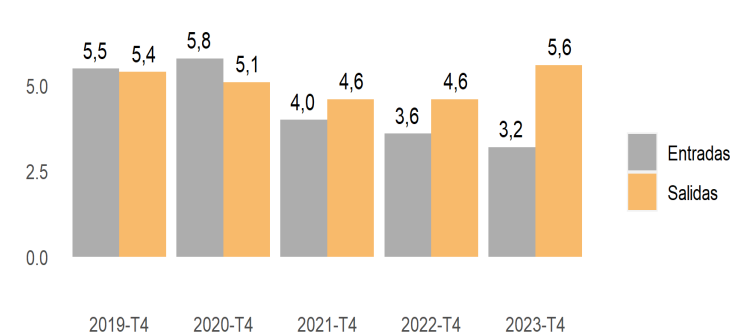
Flujo de personas (porcentaje) que entran y salen de la ocupación cada trimestre



Flujo de personas (porcentaje) que entran y salen del desempleo cada trimestre



Flujo de personas (porcentaje) que entran y salen de la actividad cada trimestre



Se puede acceder a la última información disponible de la Encuesta de Población Activa (EPA) en la siguiente dirección del Instituto de Estadística de La Rioja:

[www.larioja.org/epa](http://www.larioja.org/epa)

Fuente:

---



Consulta y descarga los principales indicadores económicos coyunturales disponibles en nuestra página web:

[www.larioja.org/indicadores-coyunturales](http://www.larioja.org/indicadores-coyunturales)

[www.larioja.org/estadistica](http://www.larioja.org/estadistica)

 @riojastat